

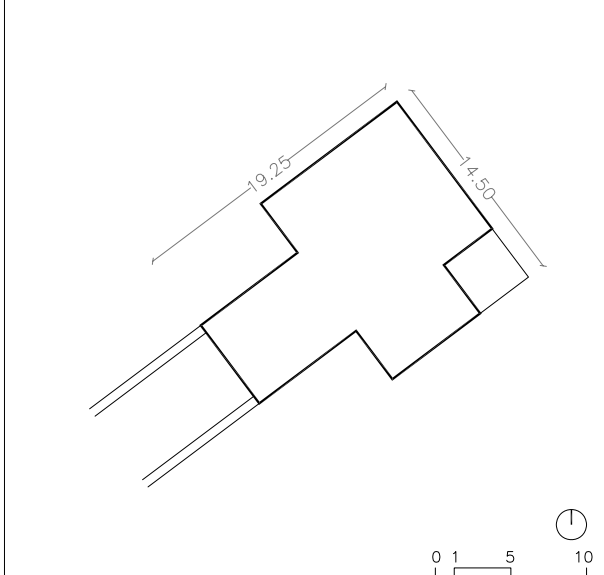
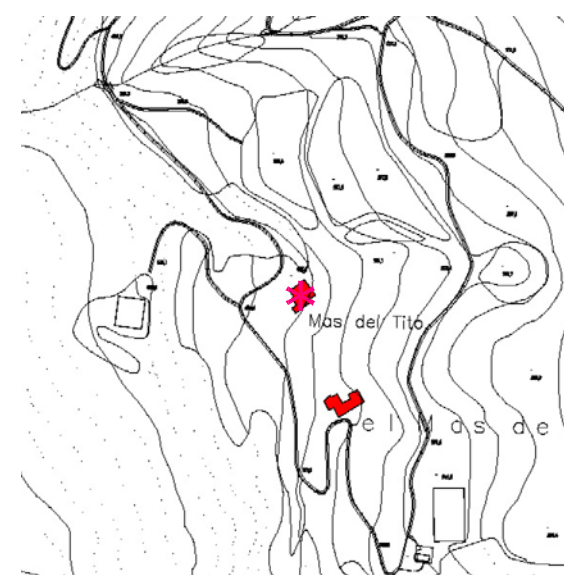
CATÀLEG DE MASOS HISTÒRICS

DENOMINACIÓ BÉ MAS DEL TITO VELL		NÚMERO FITXA M011
<p>LOCALITZACIÓ I NIVELL DE PROTECCIÓ</p>	<p>Adreça o indret Partida del Mas del Tito Referència Catastral 43005A002000030000LA Coordenades UTM x : 345073 y : 4572838 z : 601 Classificació i qualificació del sòl Rústic Protecció Actual Molt baixa</p>	
<p>DESCRIPCIÓ GENERAL</p> <p>Descripció, tipologia i volums (nombre edificacions i plantes) Masia en gran part en ruïnes de planta baixa i planta pis; sembla ser que d'alçades variables, s'adapta a una topografia força complicada en pendent. Les parets restants són de pedra i fang. Actualment la coberta està completament ensorrada i per tant és impossible saber-ne les plantes i el volum inicial. La vegetació arriba a peu del murs, i per tant el fa quasi inaccessible.</p> <p>Titularitat Privada Època de construcció, tipologia : s. XIX - XX Estat conservació de l'immoble : Privada Xarxa de serveis Aigua Potable - Sanejament - Electricitat - Telefonia - Existeix risc d'incendi : Si Entorn paisatgístic : L'entorn és clarament forestal, situant-se el mas al bell mig del bosc i de terres de conreu, avui dia abandonades. La vegetació, que arriba a peu de murs i parets oculta la volumetria restant, semiderruïda. Accessibilitat de la finca : Per la carretera de Montral TV7041 al punt quilomètric 4, a la dreta entrant pel mas de Geperut. Es troba al mig del bosc, bastant endins. Per arribar-hi cal obrir el pas d'una cadena. Titularitat camí d'accés: Privat Estat accés Pista forestal o camí bastant bo.</p>		
<p>USOS</p> <p>Edificacions o construccions: Habitatge, magatzems i corrals Tipus de conreu, ramaderia: Conreus abandonats de secà i bosc.</p>		
<p>JUSTIFICACIÓ MOTIUS INCORPORACIÓ AL CATÀLEG</p> <p>Arquitectòniques i Històriques: Es justifica com a element històric per ell mateix, com a representació de l'arquitectura popular (encara que a vegades demostra un cert nivell social-econòmic). També com a tipologia de construcció.</p> <p>Paisatgístiques: Es tarcat de construccions integrades al paisatge, elements que en formen part. Acostumen a ser masos que són referència topogràfica o de localització, que a voltes donen nom a partides o contrades.</p>		
<p>DETERMINACIONS NORMATIVA</p> <p>Nivell de protecció: Total, tipològic</p> <p>Obres permeses: Es permeten les obres de consolidació, conservació i restauració, per tal de mantenir exclusivament l'edificació existent. No es permeten, en cap cas, les obres que comportin creixement, siguin d'ampliació o adició.</p> <p>Elements a preservar i/o modificables: Exclusivament se'n mantindrà la volumetria o forma de l'edificació, la coberta, així com les façanes, amb els elements singulars que tingui. Es respectarà el llenguatge arquitectònic del bé a protegir. Si procedeix, també es permetrà recuperar i rehabilitar elements singulars, sempre que es justifiqui convenientment. Aquest estudi determinarà com intervenir.</p> <p>Elements de modificació o demolició obligada: Si és el cas, es valorarà l'aplicació de l'art. 50.3 LUC establint les limitacions d'aquesta aplicació. Es permetran obres d'enderroc de construccions o elements que s'hagin afegit posteriorment o que desvirtuin l'aspecte original. Per realitzar aquestes obres, es justificaran convenientment, amb estudis adients de tipus històrics i arquitectònics.</p> <p>Altres condicions d'ordenació: En tot moment es conservarà l'entorn paisatgístic o unitat paisatgística, més propera a l'edificació (arranjament del camí d'accés, arbrats, atalussaments ...) sense que això comporti modificacions de l'entorn original o inicial. S'estudiarà detalladament i acurada l'ús d'energies alternatives i renovables, així com el sanejament autònom o altres solucions o elements que en puguin derivar.</p> <p>Usos permesos: En general, se'n mantindrà l'ús residencial o d'habitatge, en les edificacions principals, i de magatzem en les auxiliars. Seran, doncs, els compatibles amb els usos agrícoles o similars.</p> <p>Observacions: A l'hora de realitzar les obres permeses, es tindrà especial cura en els materials a emprar i en el cromatisme, els colors escollits, així com en la tècnica constructiva.</p>		

FOTOGRAFIES ESTAT ACTUAL



PLÀNOLS LOCALITZACIÓ (SITUACIÓ I CROQUIS)



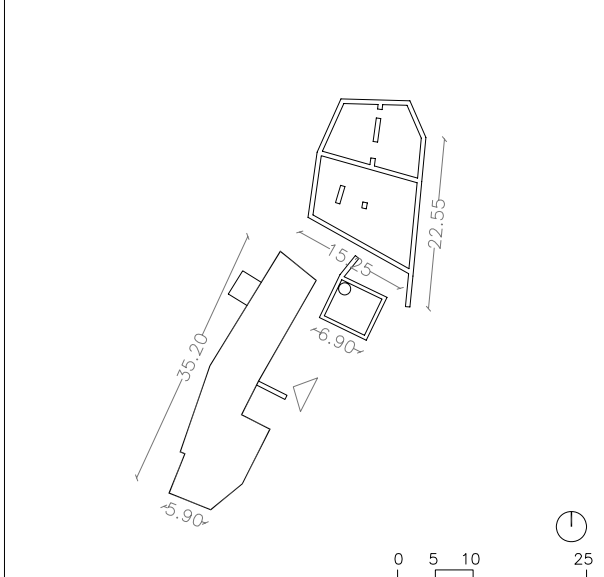
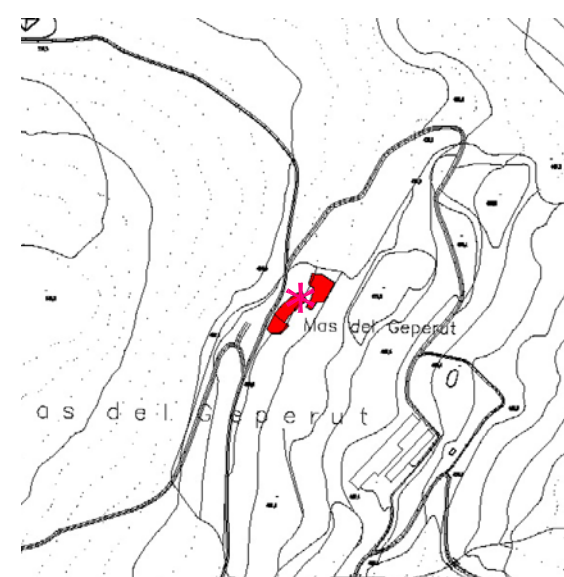
CATÀLEG DE MASOS HISTÒRICS

DENOMINACIÓ BÉ MAS DE GEPERUT		NÚMERO FITXA M012
LOCALITZACIÓ I NIVELL DE PROTECCIÓ	Adreça o indret Partida del Mas de Geperut / Seperat Referència Catastral 43005A003000030000LF Coordenades UTM x : 345781 y : 4572129 z : 491 Classificació i qualificació del sòl Rústic Protecció Actual Molt baixa	
DESCRIPCIÓ GENERAL Descripció, tipologia i volums (nombre edificacions i plantes) Masia en gran part en ruïnes de volums clarament definits, de planta baixa i planta pis; d'alçades variables, s'adapta a una topografia en pendent. Les parets són de pedra i fang. La coberta inclinada està ensorrada en algun dels volums de l'edificació. A tocar de l'edificació principal hi ha dues edificacions més. En una d'elles, més petita, hi un pou o cisterna al seu interior. L'altre edificació està pràcticament enrunada, i sols en queden les parts baixes de les parets. Titularitat Privada Època de construcció, tipologia : s. XIX - XX Estat conservació de l'immoble : Dolent, en ruïna. Xarxa de serveis Aigua Potable Font Sanejament No Electricitat No Telefonía No Existeix risc d'incendi : Si Entorn paisatgístic : L'entorn és clarament forestal, si bé hi ha terrenys de cultiu propers mig abandonats. La volumetria contundent de l'edificació la fa ben visible. Accessibilitat de la finca : Per la carretera de Montral TV7041 al punt kilomètric 4, un camí o pista forestal a la dreta. El camí d'accés està en bastant bon estat. El mas queda a tocar del camí. Titularitat camí d'accés: Privat Estat accés Bo		
USOS Edificacions o construccions: Habitatge, magatzems i corrals Tipus de conreu, ramaderia: Conreus de secà, actualment abandonats.		
JUSTIFICACIÓ MOTIUS INCORPORACIÓ AL CATÀLEG Arquitectòniques i Històriques: Es justifica com a element històric per ell mateix, com a representació de l'arquitectura popular (encara que a vegades demostra un cert nivell social-econòmic). També com a tipologia de construcció. Paisatgístiques: Es tarcat de construccions integrades al paisatge, elements que en formen part. Acostumen a ser masos que són referència topogràfica o de localització, que a voltes donen nom a partides o contrades.		
DETERMINACIONS NORMATIVA Nivell de protecció: Total, tipològic Obres permeses: Es permeten les obres de consolidació, conservació i restauració, per tal de mantenir exclusivament l'edificació existent. No es permeten, en cap cas, les obres que comportin creixement, siguin d'ampliació o adició. Elements a preservar i/o modificables: Exclusivament se'n mantindrà la volumetria o forma de l'edificació, la coberta, així com les façanes, amb els elements singulars que tingui. Es respectarà el llenguatge arquitectònic del bé a protegir. Si procedeix, també es permetrà recuperar i rehabilitar elements singulars, sempre que es justifiqui convenientment. Aquest estudi determinarà com intervenir. Elements de modificació o demolició obligada: Si és el cas, es valorarà l'aplicació de l'art. 50.3 LUC establint les limitacions d'aquesta aplicació. Es permetran obres d'enderroc de construccions o elements que s'hagin afegit posteriorment o que desvirtuin l'aspecte original. Per realitzar aquestes obres, es justificaran convenientment, amb estudis adients de tipus històrics i arquitectònics. Altres condicions d'ordenació: En tot moment es conservarà l'entorn paisatgístic o unitat paisatgística, més propera a l'edificació (arranjament del camí d'accés, arbrats, atalussaments ...) sense que això comporti modificacions de l'entorn original o inicial. S'estudiarà detalladament i acurada l'ús d'energies alternatives i renovables, així com el sanejament autònom o altres solucions o elements que en puguin derivar. Usos permesos: En general, se'n mantindrà l'ús residencial o d'habitatge, en les edificacions principals, i de magatzem en les auxiliars. Seran, doncs, els compatibles amb els usos agrícoles o similars. També es permetrà l'ús hoteler, en el sentit de turisme rural o similar. En aquest cas, a més de la justificació del canvi d'ús, es complirà tot allò establert en la seva pròpia normativa. Observacions: A l'hora de realitzar les obres permeses, es tindrà especial cura en els materials a emprar i en el cromatisme, els colors escollits, així com en la tècnica constructiva.		

FOTOGRAFIES ESTAT ACTUAL



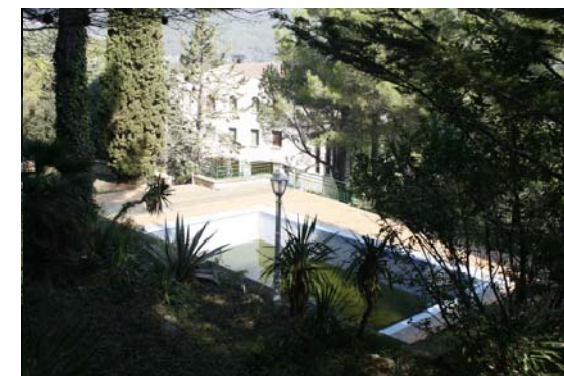
PLÀNOLS LOCALITZACIÓ (SITUACIÓ I CROQUIS)



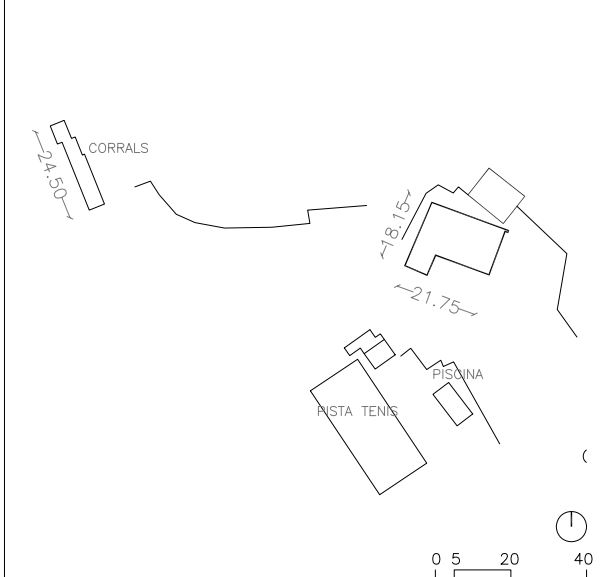
CATÀLEG DE MASOS HISTÒRICS

DENOMINACIÓ BÉ MAS DE LA FAM, MAS ROSSELL		NÚMERO FITXA M013
<p>LOCALITZACIÓ I NIVELL DE PROTECCIÓ</p>	<p>Adreça o indret Pardida del Mas de la Fam Referència Catastral 43005A001000030000LL Coordenades UTM x : 346189 y : 4571392 z : 496 Classificació i qualificació del sòl Rústic Protecció Actual Molt baixa</p>	
<p>DESCRIPCIÓ GENERAL</p> <p>Descripció, tipologia i volums (nombre edificacions i plantes) Masia de volums clarament definits, de planta baixa, planta pis i golfes; d'alçades variables, s'adapta a una topografia força complexa, en un terreny en pendent. Les parets són revestides de pedra que donen una imatge d'uniformitat a l'edificació principal. La coberta és de teula ceràmica, i a dues aigües. En un entorn mig forestal i mig de terres de conreu, el mas s'orienta a migdia, si bé l'accés es produeix per la façana nord. El mas s'ha anat reformant al llarg del temps. A tocar del mas hi ha una edificació en planta baixa que són corrals d'animals i una altre prop d'una pista de tennis i una piscina.</p> <p>Titularitat Privada Època de construcció, tipologia : - Estat conservació de l'immoble : Molt bo Xarxa de serveis Aigua Potable Pou Sanejament No Electricitat Si Telefonia Si Existeix risc d'incendi : Si Entorn paisatgístic : L'entorn és clarament forestal, si bé hi ha terrenys de cultiu. La dimensió o mida i la volumetria contundent de l'edificació la fa ben visible.</p> <p>Accessibilitat de la finca : Per la carretera de Montral TV7041 al punt kilomètric 3, hi ha un camí a l'esquerra. El camí d'accés està en bastant bon estat.</p> <p>Titularitat camí d'accés: Privat Estat accés Bo</p>		
<p>USOS</p> <p>Edificacions o construccions: Habitatge, magatzems i corrals Tipus de conreu, ramaderia: Conreus de secà, petita zona amb conreus de regadiu.</p>		
<p>JUSTIFICACIÓ MOTIUS INCORPORACIÓ AL CATÀLEG</p> <p>Arquitectòniques i Històriques: Es justifica com a element històric per ell mateix, com a representació de l'arquitectura popular (encara que a vegades demostra un cert nivell social-econòmic). També com a tipologia de construcció.</p> <p>Paisatgístiques: Es tarcat de construccions integrades al paisatge, elements que en formen part. Acostumen a ser masos que són referència topogràfica o de localització, que a voltes donen nom a partides o contrades.</p>		
<p>DETERMINACIONS NORMATIVA</p> <p>Nivell de protecció: Total, tipològic</p> <p>Obres permeses: Es permeten les obres de consolidació, conservació i restauració, per tal de mantenir exclusivament l'edificació existent. No es permeten, en cap cas, les obres que comportin creixement, siguin d'ampliació o adició.</p> <p>Elements a preservar i/o modificables: Exclusivament se'n mantindrà la volumetria o forma de l'edificació, la coberta, així com les façanes, amb els elements singulars que tingui. Es respectarà el llenguatge arquitectònic del bé a protegir. Si procedeix, també es permetrà recuperar i rehabilitar elements singulars, sempre que es justifiqui convenientment. Aquest estudi determinarà com intervenir.</p> <p>Elements de modificació o demolició obligada: Si és el cas, es valorarà l'aplicació de l'art. 50.3 LUC establint les limitacions d'aquesta aplicació. Es permetran obres d'enderroc de construccions o elements que s'hagin afegit posteriorment o que desvirtuin l'aspecte original. Per realitzar aquestes obres, es justificaran convenientment, amb estudis adients de tipus històrics i arquitectònics.</p> <p>Altres condicions d'ordenació: En tot moment es conservarà l'entorn paisatgístic o unitat paisatgística, més propera a l'edificació (arranjament del camí d'accés, arbrats, atalussaments ...) sense que això comporti modificacions de l'entorn original o inicial. S'estudiarà detalladament i acurada l'ús d'energies alternatives i renovables, així com el sanejament autònom o altres solucions o elements que en puguin derivar.</p> <p>Usos permesos: En general, se'n mantindrà l'ús residencial o d'habitatge, en les edificacions principals, i de magatzem en les auxiliars. Seran, doncs, els compatibles amb els usos agrícoles o similars. També es permetrà l'ús hoteler, en el sentit de turisme rural o similar. En aquest cas, a més de la justificació del canvi d'ús, es complirà tot allò establert en la seva pròpia normativa.</p> <p>Observacions: A l'hora de realitzar les obres permeses, es tindrà especial cura en els materials a emprar i en el cromatisme, els colors escollits, així com en la tècnica constructiva.</p>		

FOTOGRAFIES ESTAT ACTUAL





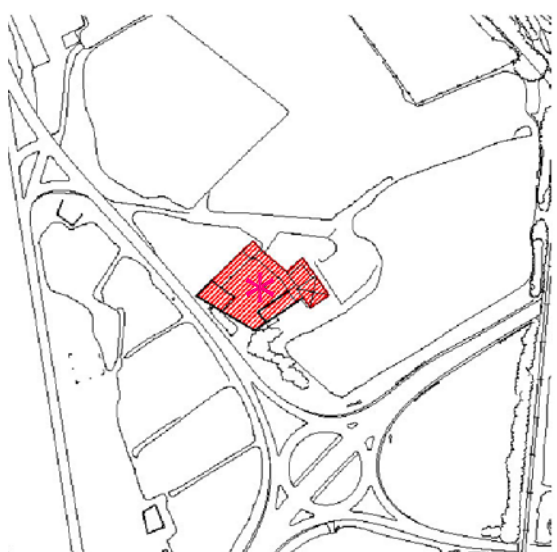
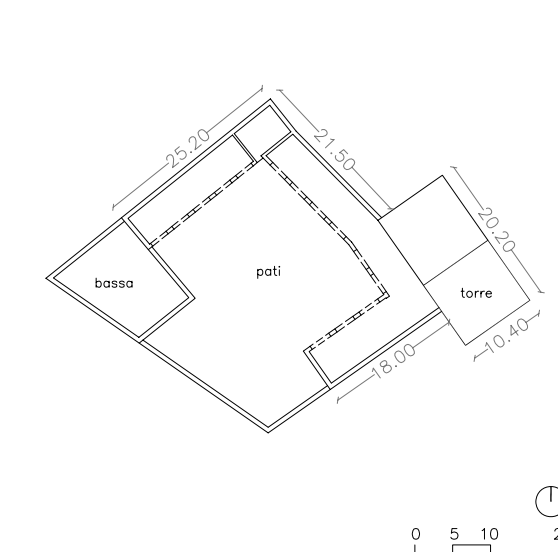


PLÀNOLS LOCALITZACIÓ (SITUACIÓ I CROQUIS)



CATÀLEG DE MASOS HISTÒRICS

DENOMINACIÓ BÉ MAS DE LA PARELLADA		NÚMERO FITXA M014
LOCALITZACIÓ I NIVELL DE PROTECCIÓ	Adreça o indret Pardida de la Parellada Referència Catastral 43005A015000120000LI Coordenades UTM x : 346892 y : 4568835 z : Classificació i qualificació del sòl Rústic Protecció Actual Molt baixa	
DESCRIPCIÓ GENERAL Descripció, tipologia i volums (nombre edificacions i plantes) Mas de grans dimensions i aspecte senyorial, de forma irregular i de planta baixa, planta pis i golfes; d'alçades variables, s'adapta a una topografia lleugerament en pendent. Les parets són de pedra, amb un acabat arrebossat, que donen uniformitat al conjunt. S'hi han realitzat obres, recentment, de rehabilitació. Prop d'aquest volum principal hi ha altres edificacions, magatzems i un altre mas. L'entorn és clarament agrícola, amb conreus diversos. Titularitat Privada Època de construcció, tipologia : - Estat conservació de l'immoble : Bo, exteriorment. Xarxa de serveis Aigua Potable Pou Sanejament No Electricitat Si Telefonía Si Existeix risc d'incendi : Si Entorn paisatgístic : L'entorn és clarament agrícola, amb terres de cultiu bàsicament dedicades a l'avellaner. La dimensió o mida i la volumetria contundent de l'edificació la fa ben visible. Accessibilitat de la finca : Per la carretera de Vilallonga, la TV-7220 al punt quilomètric 1, hi ha un camí a l'esquerra. El camí d'accés està en bon estat. Titularitat camí d'accés: Privat Estat accés Bo		
USOS Edificacions o construccions: Habitatge, magatzems i corrals. Tipus de conreu, ramaderia: Conreus de regadiu.		
JUSTIFICACIÓ MOTIUS INCORPORACIÓ AL CATÀLEG Arquitectòniques i Històriques: Es justifica com a element històric per ell mateix, com a representació de l'arquitectura popular (encara que a vegades demostra un cert nivell social-econòmic). També com a tipologia de construcció. Paisatgístiques: Es tarcat de construccions integrades al paisatge, elements que en formen part. Acostumen a ser masos que són referència topogràfica o de localització, que a voltes donen nom a partides o contrades.		
DETERMINACIONS NORMATIVA Nivell de protecció: Total, tipològic Obres permeses: Es permeten les obres de consolidació, conservació i restauració, per tal de mantenir exclusivament l'edificació existent. No es permeten, en cap cas, les obres que comportin creixement, siguin d'ampliació o adició. Elements a preservar i/o modificables: Exclusivament se'n mantindrà la volumetria o forma de l'edificació, la coberta, així com les façanes, amb els elements singulars que tingui. Es respectarà el llenguatge arquitectònic del bé a protegir. Si procedeix, també es permetrà recuperar i rehabilitar elements singulars, sempre que es justifiqui convenientment. Aquest estudi determinarà com intervenir. Elements de modificació o demolició obligada: Si és el cas, es valorarà l'aplicació de l'art. 50.3 LUC establint les limitacions d'aquesta aplicació. Es permetran obres d'enderroc de construccions o elements que s'hagin afegit posteriorment o que desvirtuin l'aspecte original. Per realitzar aquestes obres, es justificaran convenientment, amb estudis adients de tipus històrics i arquitectònics. Altres condicions d'ordenació: En tot moment es conservarà l'entorn paisatgístic o unitat paisatgística, més propera a l'edificació (arranjament del camí d'accés, arbrats, atalussaments ...) sense que això comporti modificacions de l'entorn original o inicial. S'estudiarà detalladament i acurada l'ús d'energies alternatives i renovables, així com el sanejament autònom o altres solucions o elements que en puguin derivar. Usos permesos: En general, se'n mantindrà l'ús residencial o d'habitatge, en les edificacions principals, i de magatzem en les auxiliars. Seran, doncs, els compatibles amb els usos agrícoles o similars. També es permetrà l'ús hotelier, en el sentit de turisme rural o similar. En aquest cas, a més de la justificació del canvi d'ús, es complirà tot allò establert en la seva pròpia normativa. Observacions: A l'hora de realitzar les obres permeses, es tindrà especial cura en els materials a emprar i en el cromatisme, els colors escollits, així com en la tècnica constructiva.		

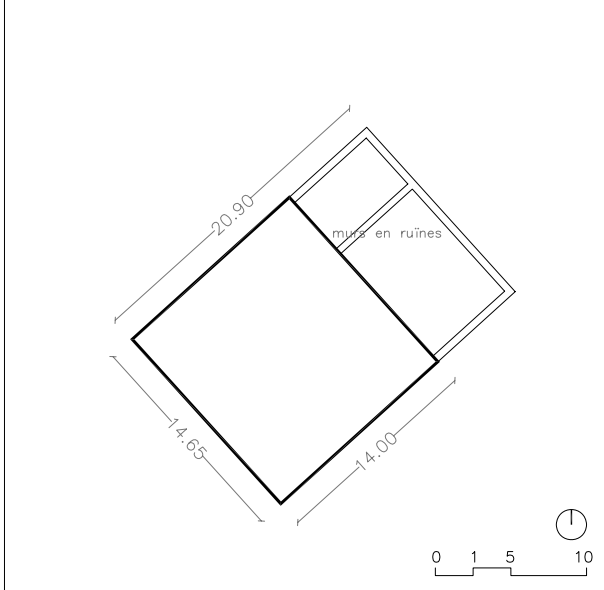
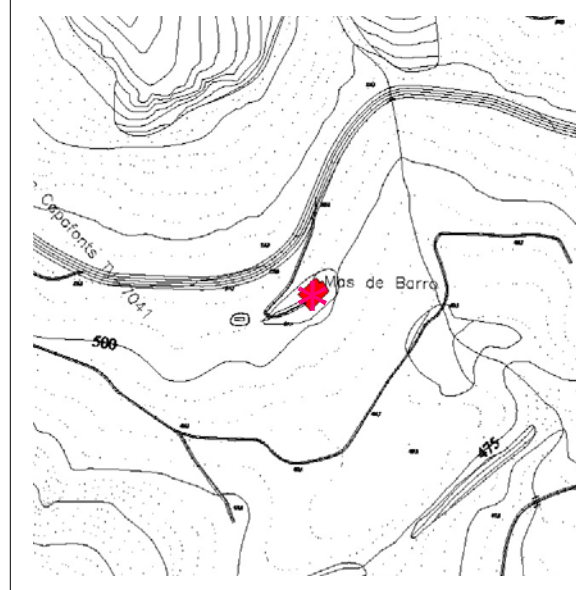
FOTOGRAFIES ESTAT ACTUAL	
	
	
PLÀNOLS LOCALITZACIÓ (SITUACIÓ I CROQUIS)	
	

DENOMINACIÓ BÉ MAS DE BARRO		NÚMERO FITXA M015
<p>LOCALITZACIÓ I NIVELL DE PROTECCIÓ</p>	<p>Adreça o indret Partida del Mas de Barro Referència Catastral 43005A001000020000LP Coordenades UTM x : 345337 y : 4571102 z : 521 Classificació i qualificació del sòl Rústic Protecció Actual Molt baixa</p>	
<p>DESCRIPCIÓ GENERAL</p> <p>Descripció, tipologia i volums (nombre edificacions i plantes) Masia en gran part en ruïnes de volum clarament definit, de planta baixa i sembla ser que de pis. Se situa en un terreny força complicat pel fort pendent de la muntanya. Les parets són de pedra i fang. Actualment la coberta està completament ensorrada, així com algun dels murs restants. La vegetació arriba fins al peu dels murs, fet que provoca que sigui de difícil localització i una major degradació.</p> <p>Titularitat Privada Època de construcció, tipologia : s. XIX - XX Estat conservació de l'immoble : Molt dolent Xarxa de serveis Aigua Potable No Sanejament No Electricitat No Telefonía No Existeix risc d'incendi : Si, elevat Entorn paisatgístic : L'entorn és clarament forestal i la vegetació arriba fins als peus de les parets.</p> <p>Accessibilitat de la finca : Per la carretera TV7041 al punt kilomètric 5,7 a peu de carretera, a l'esquerra en direcció a Montral.</p> <p>Titularitat camí d'accés: Privat Estat accés Dolent</p>		
<p>USOS</p> <p>Edificacions o construccions: Habitatge, magatzems i corrals Tipus de conreu, ramaderia: Bosc, avui dia</p>		
<p>JUSTIFICACIÓ MOTIUS INCORPORACIÓ AL CATÀLEG</p> <p>Arquitectòniques i Històriques: Es justifica com a element històric per ell mateix, com a representació de l'arquitectura popular (encara que a vegades demostra un cert nivell social-econòmic). També com a tipologia de construcció. Paisatgístiques: Es tarcat de construccions integrades al paisatge, elements que en formen part. Acostumen a ser masos que són referència topogràfica o de localització, que a voltes donen nom a partides o contrades.</p>		
<p>DETERMINACIONS NORMATIVA</p> <p>Nivell de protecció: Total, tipològic</p> <p>Obres permeses: Es permeten les obres de consolidació, conservació i restauració, per tal de mantenir exclusivament l'edificació existent. No es permeten, en cap cas, les obres que comportin creixement, siguin d'ampliació o adició.</p> <p>Elements a preservar i/o modificables: Exclusivament se'n mantindrà la volumetria o forma de l'edificació, la coberta, així com les façanes, amb els elements singulars que tingui. Es respectarà el llenguatge arquitectònic del bé a protegir. Si procedeix, també es permetrà recuperar i rehabilitar elements singulars, sempre que es justifiqui convenientment. Aquest estudi determinarà com intervenir.</p> <p>Elements de modificació o demolició obligada: Si és el cas, es valorarà l'aplicació de l'art. 50.3 LUC establint les limitacions d'aquesta aplicació. Es permetran obres d'enderroc de construccions o elements que s'hagin afegit posteriorment o que desvirtuin l'aspecte original. Per realitzar aquestes obres, es justificaran convenientment, amb estudis adients de tipus històrics i arquitectònics.</p> <p>Altres condicions d'ordenació: En tot moment es conservarà l'entorn paisatgístic o unitat paisatgística, més propera a l'edificació (arranjament del camí d'accés, arbrats, atalussaments ...) sense que això comporti modificacions de l'entorn original o inicial. S'estudiarà detalladament i acurada l'ús d'energies alternatives i renovables, així com el sanejament autònom o altres solucions o elements que en puguin derivar.</p> <p>Usos permesos: En general, se'n mantindrà l'ús residencial o d'habitatge, en les edificacions principals, i de magatzem en les auxiliars. Seran, doncs, els compatibles amb els usos agrícoles o similars.</p> <p>Observacions: A l'hora de realitzar les obres permeses, es tindrà especial cura en els materials a emprar i en el cromatisme, els colors escollits, així com en la tècnica constructiva.</p>		

FOTOGRAFIES ESTAT ACTUAL



PLÀNOLS LOCALITZACIÓ (SITUACIÓ I CROQUIS)

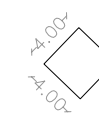
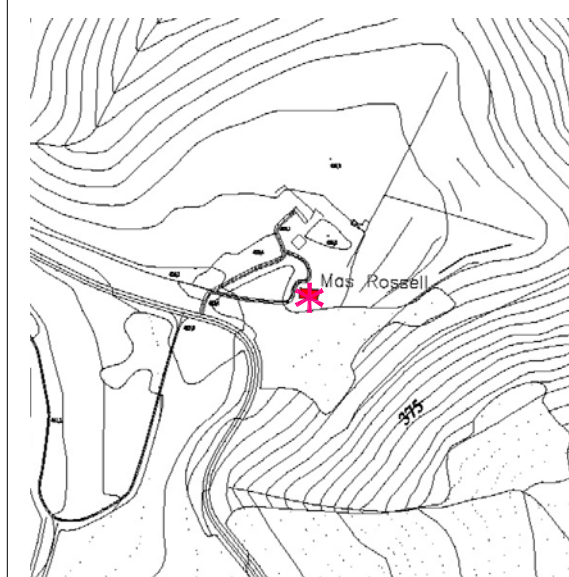


DENOMINACIÓ BÉ MAS DE LES PEDRES		NÚMERO FITXA M016
LOCALITZACIÓ I NIVELL DE PROTECCIÓ	Adreça o indret Partida del Mas de la Fam Referència Catastral 43005A003000040000LS Coordenades UTM x : 346504 y : 4571409 z : 427 Classificació i qualificació del sòl Rústic Protecció Actual Molt baixa	
DESCRIPCIÓ GENERAL Descripció, tipologia i volums (nombre edificacions i plantes) Masia reformada recentment de planta més aviat rectangular i no massa gran que s'adapta al terreny lleugerament en pendent, de planta baixa i planta pis. Les parets són de pedra en les seves arrencades i arrebossades en les parts superiors. La coberta és de teules ceràmiques i a dues aigües. A tocar de la masia hi ha una altre edificació de planta baixa, de caràcter més auxiliar.		
Titularitat Privada-Habitada Època de construcció, tipologia : Any 1960 Estat conservació de l'immoble : Bona Xarxa de serveis Aigua Potable Font Sanejament No Electricitat Si Telefonía sí/no Existeix risc d'incendi : Sí Entorn paisatgístic : L'entorn és clarament forestal, encara que les zones més properes estiguin netes de vegetació. La volumetria contudent de l'edificació la fa ben visible. Accessibilitat de la finca : Per la carretera de Montral TV7041 al punt kilomètric 3.5 hi ha un camí a la dreta, amb accés immediat. Queda prop de la carretera. Titularitat camí d'accés: Privat Estat accés Bo		
USOS Edificacions o construccions: Habitatge, magatzems i corrals Tipus de conreu, ramaderia: Conreus abandonats de secà.		
JUSTIFICACIÓ MOTIUS INCORPORACIÓ AL CATÀLEG Arquitectòniques i Històriques: Es justifica com a element històric per ell mateix, com a representació de l'arquitectura popular (encara que a vegades demostra un cert nivell social-econòmic). També com a tipologia de construcció. Paisatgístiques: Es tarcat de construccions integrades al paisatge, elements que en formen part. Acostumen a ser masos que són referència topogràfica o de localització, que a voltes donen nom a partides o contrades.		
DETERMINACIONS NORMATIVA Nivell de protecció: Total, tipològic Obres permeses: Es permeten les obres de consolidació, conservació i restauració, per tal de mantenir exclusivament l'edificació existent. No es permeten, en cap cas, les obres que comportin creixement, siguin d'ampliació o adició. Elements a preservar i/o modificables: Exclusivament se'n mantindrà la volumetria o forma de l'edificació, la coberta, així com les façanes, amb els elements singulars que tingui. Es respectarà el llenguatge arquitectònic del bé a protegir. Si procedeix, també es permetrà recuperar i rehabilitar elements singulars, sempre que es justifiqui convenientment. Aquest estudi determinarà com intervenir. Elements de modificació o demolició obligada: Si és el cas, es valorarà l'aplicació de l'art. 50.3 LUC establint les limitacions d'aquesta aplicació. Es permetran obres d'enderroc de construccions o elements que s'hagin afegit posteriorment o que desvirtuin l'aspecte original. Per realitzar aquestes obres, es justificaran convenientment, amb estudis adients de tipus històrics i arquitectònics. Altres condicions d'ordenació: En tot moment es conservarà l'entorn paisatgístic o unitat paisatgística, més propera a l'edificació (arranjament del camí d'accés, arbrats, atalussaments ...) sense que això comporti modificacions de l'entorn original o inicial. S'estudiarà detalladament i acurada l'ús d'energies alternatives i renovables, així com el sanejament autònom o altres solucions o elements que en puguin derivar. Usos permesos: En general, se'n mantindrà l'ús residencial o d'habitatge, en les edificacions principals, i de magatzem en les auxiliars. Seran, doncs, els compatibles amb els usos agrícoles o similars.		
Observacions: A l'hora de realitzar les obres permeses, es tindrà especial cura en els materials a emprar i en el cromatisme, els colors escollits, així com en la tècnica constructiva.		

FOTOGRAFIES ESTAT ACTUAL



PLÀNOLS LOCALITZACIÓ (SITUACIÓ I CROQUIS)



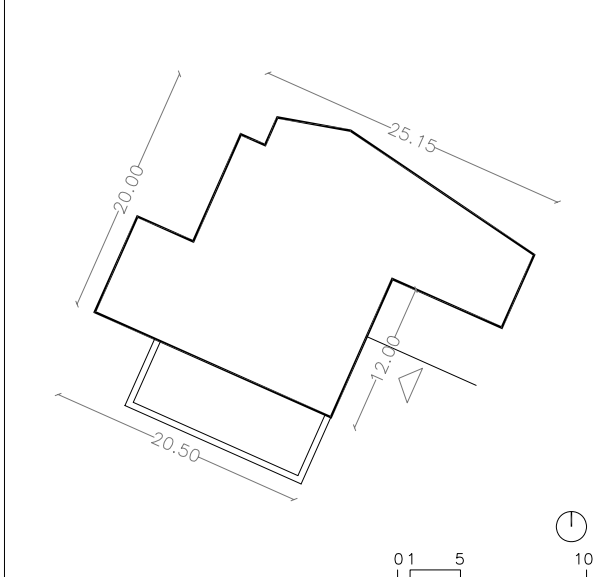
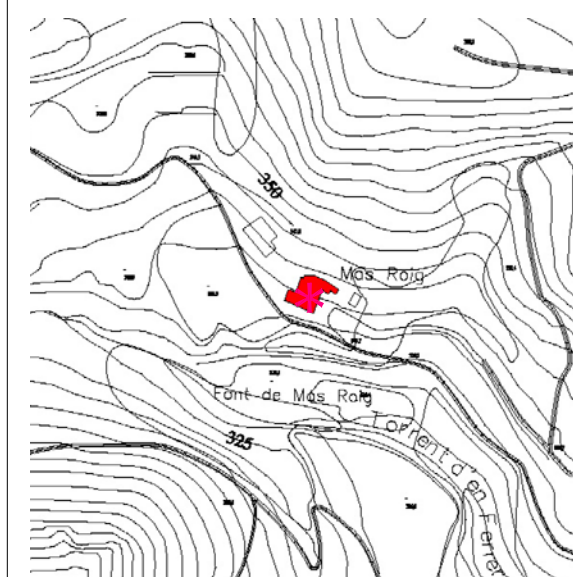
CATÀLEG DE MASOS HISTÒRICS

DENOMINACIÓ BÉ MAS ROIG		NÚMERO FITXA M017
LOCALITZACIÓ I NIVELL DE PROTECCIÓ	Adreça o indret Partida del Mas Roig - La Romiguera Referència Catastral 43005A018000110000LZ Coordenades UTM x : 344918 y : 4568677 z : 334 Classificació i qualificació del sòl Rústic Protecció Actual Molt baixa	
<p>DESCRIPCIÓ GENERAL Descripció, tipologia i volums (nombre edificacions i plantes) Masia de volums contundents i aspecte senyorial, de planta baixa, planta pis i golfes; d'alçades variables, s'adapta a una topografia força complexa en pendent pronunciat. Les parets són de pedra i fang i d'altres arrebossades. La coberta ha sigut renovada recentment A l'interior es veuen les restes d'un moli. Prop de la masia hi ha l'edificació completament enrunada que sembla ser l'antic Mas Roig.</p> <p>Titularitat Privada Època de construcció, tipologia : Sembla que hi ha referències del mas al s. XVII Estat conservació de l'immoble : Regular, la coberta és nova Xarxa de serveis Aigua Potable Font Sanejament No Electricitat No Telefonía No Existeix risc d'incendi : Si Entorn paisatgístic : L'entorn és clarament agrícola, si bé els terrenys de cultiu estan clarament abandonats. La volumetria contundent de l'edificació la fa ben visible. Accessibilitat de la finca : El mas es situa dins de la Romiguera. S'hi accedeix passant per dins de la pedrera. Titularitat camí d'accés: Privat Estat accés Bo</p>		
<p>USOS Edificacions o construccions: Habitatge, magatzems i corrals Tipus de conreu, ramaderia: Conreus mig abandonats de secà; hi ha parades amb vinya.</p>		
<p>JUSTIFICACIÓ MOTIUS INCORPORACIÓ AL CATÀLEG Arquitectòniques i Històriques: Es justifica com a element històric per ell mateix, com a representació de l'arquitectura popular (encara que a vegades demostra un cert nivell social-econòmic). També com a tipologia de construcció. Paisatgístiques: Es tarcat de construccions integrades al paisatge, elements que en formen part. Acostumen a ser masos que són referència topogràfica o de localització, que a voltes donen nom a partides o contrades.</p>		
<p>DETERMINACIONS NORMATIVA Nivell de protecció: Total, tipològic Obres permeses: Es permeten les obres de consolidació, conservació i restauració, per tal de mantenir exclusivament l'edificació existent. No es permeten, en cap cas, les obres que comportin creixement, siguin d'ampliació o adició. Elements a preservar i/o modificables: Exclusivament se'n mantindrà la volumetria o forma de l'edificació, la coberta, així com les façanes, amb els elements singulars que tingui. Es respectarà el llenguatge arquitectònic del bé a protegir. Si procedeix, també es permetrà recuperar i rehabilitar elements singulars, sempre que es justifiqui convenientment. Aquest estudi determinarà com intervenir. Elements de modificació o demolició obligada: Si és el cas, es valorarà l'aplicació de l'art. 50.3 LUC establint les limitacions d'aquesta aplicació. Es permetran obres d'enderroc de construccions o elements que s'hagin afegit posteriorment o que desvirtuin l'aspecte original. Per realitzar aquestes obres, es justificaran convenientment, amb estudis adients de tipus històrics i arquitectònics. Altres condicions d'ordenació: En tot moment es conservarà l'entorn paisatgístic o unitat paisatgística, més propera a l'edificació (arranjament del camí d'accés, arbrats, atalussaments ...) sense que això comporti modificacions de l'entorn original o inicial. S'estudiarà detalladament i acurada l'ús d'energies alternatives i renovables, així com el sanejament autònom o altres solucions o elements que en puguin derivar. Usos permesos: En general, se'n mantindrà l'ús residencial o d'habitatge, en les edificacions principals, i de magatzem en les auxiliars. Seran, doncs, els compatibles amb els usos agrícoles o similars.</p> <p>Observacions: A l'hora de realitzar les obres permeses, es tindrà especial cura en els materials a emprar i en el cromatisme, els colors escollits, així com en la tècnica constructiva.</p>		

FOTOGRAFIES ESTAT ACTUAL



PLÀNOLS LOCALITZACIÓ (SITUACIÓ I CROQUIS)



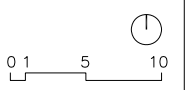
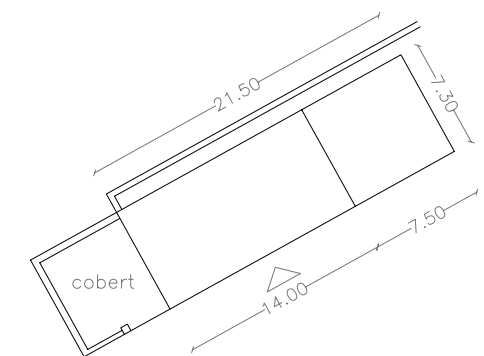
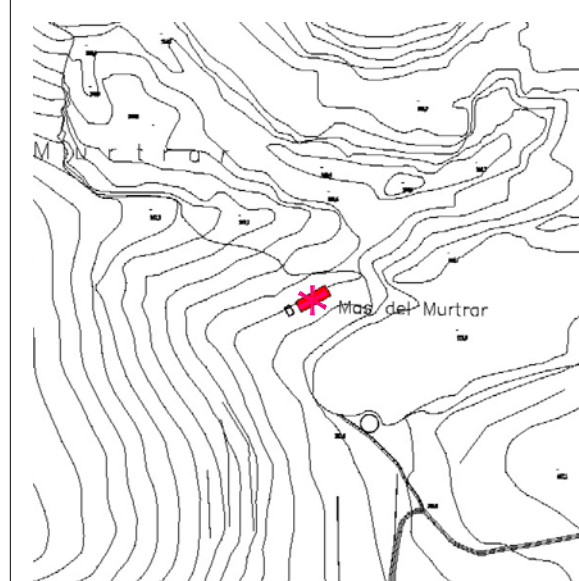
CATÀLEG DE MASOS HISTÒRICS

DENOMINACIÓ BÉ MAS DE MURTRAR		NÚMERO FITXA M018
<p>LOCALITZACIÓ I NIVELL DE PROTECCIÓ</p>	<p>Adreça o indret Partida del Mas de Murtrar o la Romiguera Referència Catastral 43005A018000100000LS Coordenades UTM x : 345360 y : 4568824 z : Classificació i qualificació del sòl Rústic Protecció Actual Molt baixa</p>	
<p>DESCRIPCIÓ GENERAL Descripció, tipologia i volums (nombre edificacions i plantes) Mas en gran part en ruïnes de volums clarament definits, de planta baixa, planta pis i golfes; d'alçades variables, s'adapta a una topografia força planera. Les parets són de pedra i fang i d'altres de totxo massís, totes elles arrebossades per donar un acabar més uniforme al conjunt. La coberta és de teula ceràmica, a dues aigües. La façana principal, i per tant l'accés al mas, s'orienta a sud-est. Actualment el mas està abandonat i no es troba en massa bon estat de conservació; serveix per deixar-hi gossos.</p> <p>Titularitat Privada Època de construcció, tipologia : s. XX Estat conservació de l'immoble : Regular, no massa bo Xarxa de serveis Aigua Potable - Sanejament No Electricitat No Telefonía No Existeix risc d'incendi : Privada Entorn paisatgístic : L'entorn és clarament agrícola, si bé els terrenys de cultiu estan clarament abandonats. La volumetria contundent de l'edificació la fa ben visible. Accessibilitat de la finca : El mas es troba dins dels límits de la Romiguera. S'hi accedeix passant per dins de la pedrera. Titularitat camí d'accés: Privat Estat accés Bo</p>		
<p>USOS Edificacions o construccions: Habitatge, magatzems i corrals Tipus de conreu, ramaderia: Conreus abandonats de secà.</p>		
<p>JUSTIFICACIÓ MOTIUS INCORPORACIÓ AL CATÀLEG Arquitectòniques i Històriques: Es justifica com a element històric per ell mateix, com a representació de l'arquitectura popular (encara que a vegades demostra un cert nivell social-econòmic). També com a tipologia de construcció. Paisatgístiques: Es tarcat de construccions integrades al paisatge, elements que en formen part. Acostumen a ser masos que són referència topogràfica o de localització, que a voltes donen nom a partides o contrades.</p>		
<p>DETERMINACIONS NORMATIVA Nivell de protecció: Total, tipològic Obres permeses: Es permeten les obres de consolidació, conservació i restauració, per tal de mantenir exclusivament l'edificació existent. No es permeten, en cap cas, les obres que comportin creixement, siguin d'ampliació o adició. Elements a preservar i/o modificables: Exclusivament se'n mantindrà la volumetria o forma de l'edificació, la coberta, així com les façanes, amb els elements singulars que tingui. Es respectarà el llenguatge arquitectònic del bé a protegir. Si procedeix, també es permetrà recuperar i rehabilitar elements singulars, sempre que es justifiqui convenientment. Aquest estudi determinarà com intervenir. Elements de modificació o demolició obligada: Si és el cas, es valorarà l'aplicació de l'art. 50.3 LUC establint les limitacions d'aquesta aplicació. Es permetran obres d'enderroc de construccions o elements que s'hagin afegit posteriorment o que desvirtuin l'aspecte original. Per realitzar aquestes obres, es justificaran convenientment, amb estudis adients de tipus històrics i arquitectònics. Altres condicions d'ordenació: En tot moment es conservarà l'entorn paisatgístic o unitat paisatgística, més propera a l'edificació (arranjament del camí d'accés, arbrats, atalussaments ...) sense que això comporti modificacions de l'entorn original o inicial. S'estudiarà detalladament i acurada l'ús d'energies alternatives i renovables, així com el sanejament autònom o altres solucions o elements que en puguin derivar. Usos permesos: En general, se'n mantindrà l'ús residencial o d'habitatge, en les edificacions principals, i de magatzem en les auxiliars. Seran, doncs, els compatibles amb els usos agrícoles o similars.</p> <p>Observacions: A l'hora de realitzar les obres permeses, es tindrà especial cura en els materials a emprar i en el cromatisme, els colors escollits, així com en la tècnica constructiva.</p>		

FOTOGRAFIES ESTAT ACTUAL



PLÀNOLS LOCALITZACIÓ (SITUACIÓ I CROQUIS)



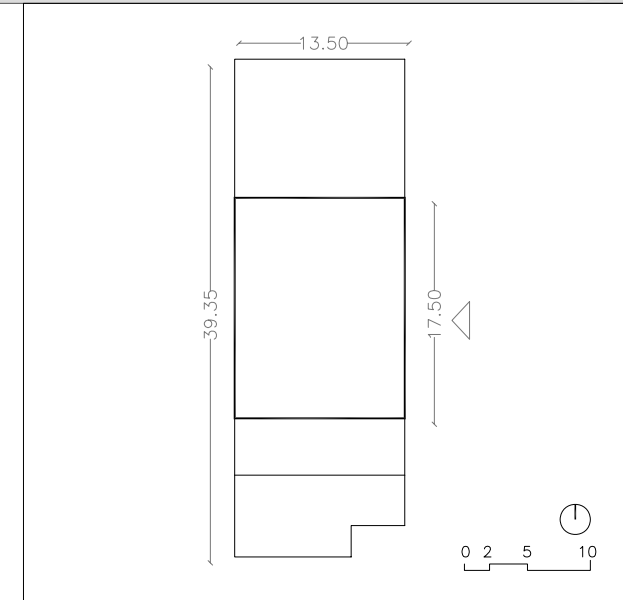
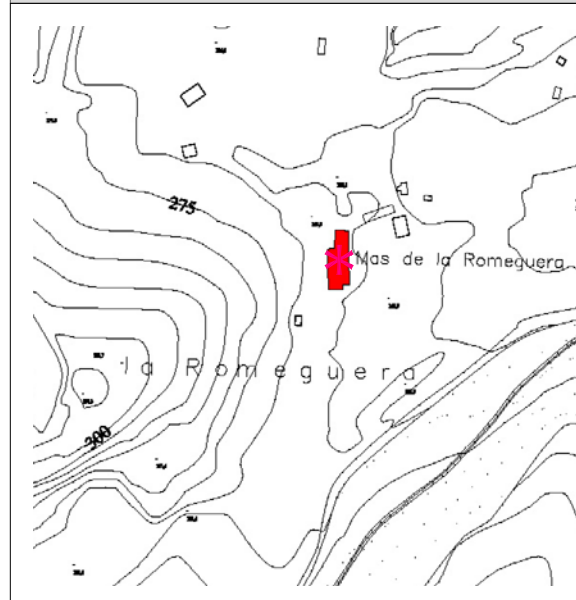
CATÀLEG DE MASOS HISTÒRICS

DENOMINACIÓ BÉ MAS DE LA ROMIGUERA		NÚMERO FITXA M019
<p>LOCALITZACIÓ I NIVELL DE PROTECCIÓ</p>	<p>Adreça o indret Partida de la Romiguera Referència Catastral 43005A018000090000LU Coordenades UTM x : 345871 y : 4569160 z : Classificació i qualificació del sòl Rústic Protecció Actual Molt baixa</p>	
<p>DESCRIPCIÓ GENERAL</p> <p>Descripció, tipologia i volums (nombre edificacions i plantes) Masia en gran part en ruïnes de volums clarament definits, de planta baixa, planta pis i golfes; d'alçades variables, s'adapta a una topografia força planera. Les parets són de pedra i fang i d'altres de totxo massís, totes elles arrebossades per donar un acabar més uniforme al conjunt. Actualment la coberta està ensorrada, així com alguna de les parets. A tocar de l'edificació hi ha dues basses buides; també hi ha una cisterna de recollida d'aigües.</p> <p>Titularitat Privada Època de construcció, tipologia : s. XX Estat conservació de l'immoble : Bo Xarxa de serveis Aigua Potable Privada Sanejament No Electricitat Si Telefonía No Existeix risc d'incendi : Si Entorn paisatgístic : El mas és situa dins de l'explotació de la pedrera. La volumetria contundent de l'edificació la fa ben visible.</p> <p>Accessibilitat de la finca : El mas queda dins dels límits de la Romiguera, per tant, per accedir-hi cal passar per la pedrera.</p> <p>Titularitat camí d'accés: Privat Estat accés Bastant bo.</p>		
<p>USOS</p> <p>Edificacions o construccions: Habitatge, magatzems i corrals Tipus de conreu, ramaderia: Conreus abandonats de secà, amb ametllers i garrofers</p>		
<p>JUSTIFICACIÓ MOTIUS INCORPORACIÓ AL CATÀLEG</p> <p>Arquitectòniques i Històriques: Es justifica com a element històric per ell mateix, com a representació de l'arquitectura popular (encara que a vegades demostra un cert nivell social-econòmic). També com a tipologia de construcció. Paisatgístiques: Es tarcat de construccions integrades al paisatge, elements que en formen part. Acostumen a ser masos que són referència topogràfica o de localització, que a voltes donen nom a partides o contrades.</p>		
<p>DETERMINACIONS NORMATIVA</p> <p>Nivell de protecció: Total, tipològic</p> <p>Obres permeses: Es permeten les obres de consolidació, conservació i restauració, per tal de mantenir exclusivament l'edificació existent. No es permeten, en cap cas, les obres que comportin creixement, siguin d'ampliació o adició.</p> <p>Elements a preservar i/o modificables: Exclusivament se'n mantindrà la volumetria o forma de l'edificació, la coberta, així com les façanes, amb els elements singulars que tingui. Es respectarà el llenguatge arquitectònic del bé a protegir. Si procedeix, també es permetrà recuperar i rehabilitar elements singulars, sempre que es justifiqui convenientment. Aquest estudi determinarà com intervenir.</p> <p>Elements de modificació o demolició obligada: Si és el cas, es valorarà l'aplicació de l'art. 50.3 LUC establint les limitacions d'aquesta aplicació. Es permetran obres d'enderroc de construccions o elements que s'hagin afegit posteriorment o que desvirtuin l'aspecte original. Per realitzar aquestes obres, es justificaran convenientment, amb estudis adients de tipus històrics i arquitectònics.</p> <p>Altres condicions d'ordenació: En tot moment es conservarà l'entorn paisatgístic o unitat paisatgística, més propera a l'edificació (arranjament del camí d'accés, arbrats, atalussaments ...) sense que això comporti modificacions de l'entorn original o inicial. S'estudiarà detalladament i acurada l'ús d'energies alternatives i renovables, així com el sanejament autònom o altres solucions o elements que en puguin derivar.</p> <p>Usos permesos: En general, se'n mantindrà l'ús residencial o d'habitatge, en les edificacions principals, i de magatzem en les auxiliars. Seran, doncs, els compatibles amb els usos agrícoles o similars. També es permetrà l'ús hoteler, en el sentit de turisme rural o similar. En aquest cas, a més de la justificació del canvi d'ús, es complirà tot allò establert en la seva pròpia normativa.</p> <p>Observacions: A l'hora de realitzar les obres permeses, es tindrà especial cura en els materials a emprar i en el cromatisme, els colors escollits, així com en la tècnica constructiva.</p>		

FOTOGRAFIES ESTAT ACTUAL



PLÀNOLS LOCALITZACIÓ (SITUACIÓ I CROQUIS)



CATÀLEG DE MASOS HISTÒRICS

DENOMINACIÓ BÉ MAS DE LLANETA		NÚMERO FITXA M020
<p>LOCALITZACIÓ I NIVELL DE PROTECCIÓ</p>	<p>Adreça o indret Partida del Mas de Llaneta Referència Catastral 43005A023000710000LG Coordenades UTM x : 344057 y : 4571599 z : 543 Classificació i qualificació del sòl Rústic Protecció Actual Molt baixa</p>	
<p>DESCRIPCIÓ GENERAL</p> <p>Descripció, tipologia i volums (nombre edificacions i plantes) Mas de grans dimensions, de planta baixa, planta pis i golfes el volum principal, i de planta baixa les edificacions auxiliars; d'alçades variables, s'adapta a una topografia força planera, en un entorn forestal, al mig del bosc. Les parets estan arrebossades per donar més uniformitat al conjunt. La coberta és de teula ceràmica, encara que recentment en una reforma, s'ha col·locat un panell sandwich que imita la teula. A tocar de l'edificació hi ha dues edificacions de caràcter auxiliar. S'han realitzat o s'estan realitzant obres de millora, però no sembla que s'hagin acabat.</p> <p>Titularitat Privada Època de construcció, tipologia : s. XX Estat conservació de l'immoble : Bona Xarxa de serveis Aigua Potable Pou Sanejament No Electricitat Si Telefonía No Existeix risc d'incendi : Si Entorn paisatgístic : L'entorn és clarament agrícola, si bé els terrenys de cultiu estan clarament abandonats. La volumetria contundent de l'edificació la fa ben visible. Accessibilitat de la finca : Per la carretera de Montral TV7041 al punt kilomètric 7,5, hi ha un camí a l'esquerra. El camí d'accés està en bastant bon estat. Titularitat camí d'accés: Privat Estat accés Bo</p>		
<p>USOS</p> <p>Edificacions o construccions: Habitatge, magatzems i corrals Tipus de conreu, ramaderia: Conreus abandonats de secà, amb ametllers i garrofers</p>		
<p>JUSTIFICACIÓ MOTIUS INCORPORACIÓ AL CATÀLEG</p> <p>Arquitectòniques i Històriques: Es justifica com a element històric per ell mateix, com a representació de l'arquitectura popular (encara que a vegades demostra un cert nivell social-econòmic). També com a tipologia de construcció. Paisatgístiques: Es tarcat de construccions integrades al paisatge, elements que en formen part. Acostumen a ser masos que són referència topogràfica o de localització, que a voltes donen nom a partides o contrades.</p>		
<p>DETERMINACIONS NORMATIVA</p> <p>Nivell de protecció: Total, tipològic</p> <p>Obres permeses: Es permeten les obres de consolidació, conservació i restauració, per tal de mantenir exclusivament l'edificació existent. No es permeten, en cap cas, les obres que comportin creixement, siguin d'ampliació o adició. Elements a preservar i/o modificables: Exclusivament se'n mantindrà la volumetria o forma de l'edificació, la coberta, així com les façanes, amb els elements singulars que tingui. Es respectarà el llenguatge arquitectònic del bé a protegir. Si procedeix, també es permetrà recuperar i rehabilitar elements singulars, sempre que es justifiqui convenientment. Aquest estudi determinarà com intervenir. Elements de modificació o demolició obligada: Si és el cas, es valorarà l'aplicació de l'art. 50.3 LUC establint les limitacions d'aquesta aplicació. Es permetran obres d'enderroc de construccions o elements que s'hagin afegit posteriorment o que desvirtuin l'aspecte original. Per realitzar aquestes obres, es justificaran convenientment, amb estudis adients de tipus històrics i arquitectònics. Altres condicions d'ordenació: En tot moment es conservarà l'entorn paisatgístic o unitat paisatgística, més propera a l'edificació (arranjament del camí d'accés, arbrats, atalussaments ...) sense que això comporti modificacions de l'entorn original o inicial. S'estudiarà detalladament i acurada l'ús d'energies alternatives i renovables, així com el sanejament autònom o altres solucions o elements que en puguin derivar. Usos permesos: En general, se'n mantindrà l'ús residencial o d'habitatge, en les edificacions principals, i de magatzem en les auxiliars. Seran, doncs, els compatibles amb els usos agrícoles o similars. També es permetrà l'ús hotel·ler, en el sentit de turisme rural o similar. En aquest cas, a més de la justificació del canvi d'ús, es complirà tot allò establert en la seva pròpia normativa. Observacions: A l'hora de realitzar les obres permeses, es tindrà especial cura en els materials a emprar i en el cromatisme, els colors escollits, així com en la tècnica constructiva.</p>		

FOTOGRAFIES ESTAT ACTUAL



PLÀNOLS LOCALITZACIÓ (SITUACIÓ I CROQUIS)

