

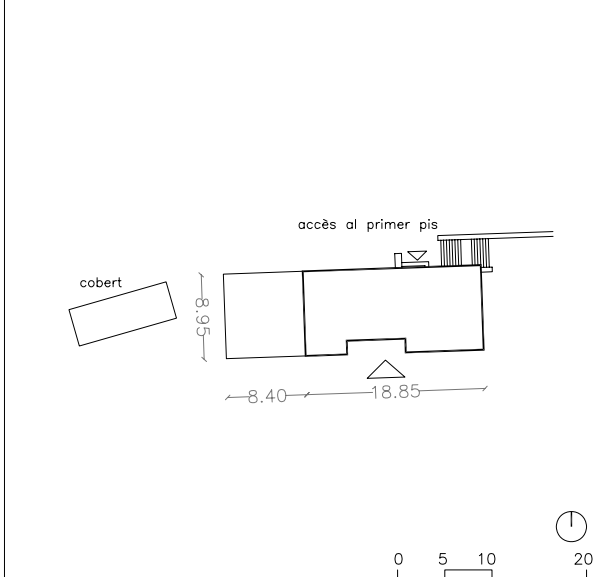
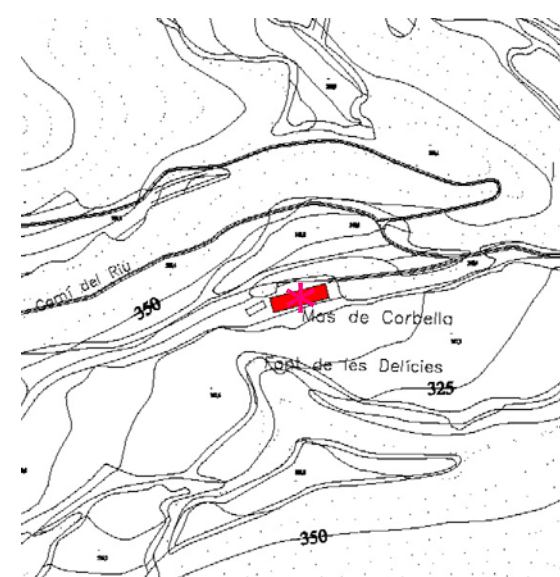
CATÀLEG DE MASOS HISTÒRICS

DENOMINACIÓ BÉ MAS DE CORBELLA		NÚMERO FITXA M021
<p>LOCALITZACIÓ I NIVELL DE PROTECCIÓ</p>	<p>Adreça o indret Partida del Mas de Montravà Referència Catastral 43005A021000090000LV Coordenades UTM x : 343205 y : 4570086 z : 335 Classificació i qualificació del sòl Rústic Protecció Actual Molt baixa</p>	
<p>DESCRIPCIÓ GENERAL</p> <p>Descripció, tipologia i volums (nombre edificacions i plantes) Mas de dimensions mitjanes, de proporcions allargades, de planta baixa i planta pis, amb accessos per cada planta. De forma rectangular, i de volums clarament definits, s'adapta al pendent de la muntanya. Les parets són de pedra i arrebossades i la coberta, de teules ceràmiques. En un entorn clarament forestal, el mas s'orienta a migdia, si bé l'accés al pis principal es realitza per la façana nord, aprofitant el desnivell. A tocar del mas principal hi ha un cobert. La reforma que s'ha realitzat és per convertir-lo en casa rural.</p> <p>Titularitat Privada Època de construcció, tipologia : s. XIX - XX Estat conservació de l'immoble : Bo, en reforma Xarxa de serveis Aigua Potable Pou Sanejament Propi Electricitat Si Telefonía Si Existeix risc d'incendi : Privada Entorn paisatgístic : L'entorn és clarament forestal, encara que hi ha terrenys de cultiu abandonats. La volumetria contundent de l'edificació la fa ben visible.</p> <p>Accessibilitat de la finca : PeL camí de l'Albiol, al costat del Mas de Montravà. El camí d'accés està en bastant bon estat.</p> <p>Titularitat camí d'accés: Privat Estat accés Bo</p>		
<p>USOS</p> <p>Edificacions o construccions: Habitatge, magatzems i corrals Tipus de conreu, ramaderia: Conreus, avui dia abandonats, de secà.</p>		
<p>JUSTIFICACIÓ MOTIUS INCORPORACIÓ AL CATÀLEG</p> <p>Arquitectòniques i Històriques: Es justifica com a element històric per ell mateix, com a representació de l'arquitectura popular (encara que a vegades demostra un cert nivell social-econòmic). També com a tipologia de construcció. Paisatgístiques: Es tarcat de construccions integrades al paisatge, elements que en formen part. Acostumen a ser masos que són referència topogràfica o de localització, que a voltes donen nom a partides o contrades.</p>		
<p>DETERMINACIONS NORMATIVA</p> <p>Nivell de protecció: Total, tipològic</p> <p>Obres permeses: Es permeten les obres de consolidació, conservació i restauració, per tal de mantenir exclusivament l'edificació existent. No es permeten, en cap cas, les obres que comportin creixement, siguin d'ampliació o adició.</p> <p>Elements a preservar i/o modificables: Exclusivament se'n mantindrà la volumetria o forma de l'edificació, la coberta, així com les façanes, amb els elements singulars que tingui. Es respectarà el llenguatge arquitectònic del bé a protegir. Si procedeix, també es permetrà recuperar i rehabilitar elements singulars, sempre que es justifiqui convenientment. Aquest estudi determinarà com intervenir.</p> <p>Elements de modificació o demolició obligada: Si és el cas, es valorarà l'aplicació de l'art. 50.3 LUC establint les limitacions d'aquesta aplicació. Es permetran obres d'enderroc de construccions o elements que s'hagin afegit posteriorment o que desvirtuin l'aspecte original. Per realitzar aquestes obres, es justificaran convenientment, amb estudis adients de tipus històrics i arquitectònics.</p> <p>Altres condicions d'ordenació: En tot moment es conservarà l'entorn paisatgístic o unitat paisatgística, més propera a l'edificació (arranjament del camí d'accés, arbrats, atalussaments ...) sense que això comporti modificacions de l'entorn original o inicial. S'estudiarà detalladament i acurada l'ús d'energies alternatives i renovables, així com el sanejament autònom o altres solucions o elements que en puguin derivar.</p> <p>Usos permesos: En general, se'n mantindrà l'ús residencial o d'habitatge, en les edificacions principals, i de magatzem en les auxiliars. Seran, doncs, els compatibles amb els usos agrícoles o similars. També es permetrà l'ús hoteler, en el sentit de turisme rural o similar. En aquest cas, a més de la justificació del canvi d'ús, es complirà tot allò establert en la seva pròpia normativa.</p> <p>Observacions: A l'hora de realitzar les obres permeses, es tindrà especial cura en els materials a emprar i en el cromatisme, els colors escollits, així com en la tècnica constructiva.</p>		

FOTOGRAFIES ESTAT ACTUAL



PLÀNOLS LOCALITZACIÓ (SITUACIÓ I CROQUIS)



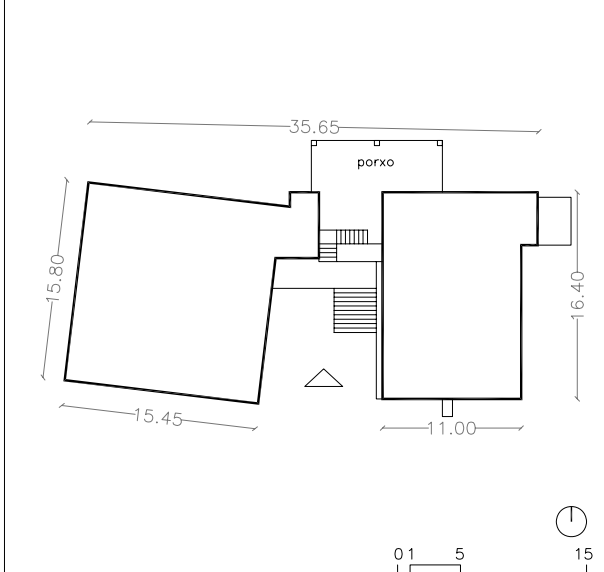
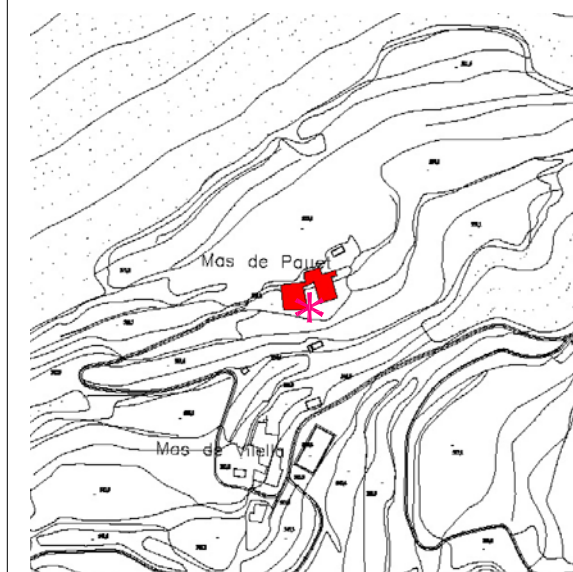
CATÀLEG DE MASOS HISTÒRICS

DENOMINACIÓ BÉ MAS DE PAUET		NÚMERO FITXA M022
LOCALITZACIÓ I NIVELL DE PROTECCIÓ	Adreça o indret Partida del Mas de Vilella Referència Catastral 43005A021000030000LX Coordenades UTM x : 341432 y : 4569734 z : 566 Classificació i qualificació del sòl Rústic Protecció Actual Molt baixa	
DESCRIPCIÓ GENERAL Descripció, tipologia i volums (nombre edificacions i plantes) Mas d'aspecte senyorial ben conservada, de dos volums clarament definits, de planta baixa, planta pis i golfes; que s'adapta al pendent de la muntanya. Les parets són de pedra donant un aspecte d'uniformitat al conjunt. La coberta és a dues aigües i de teula ceràmica. El mas, envoltat de terres ben cuidades, s'orienta a migdia. Es tracta d'un habitatge temporal.		
Titularitat Privada Època de construcció, tipologia : s. XIX - XX Estat conservació de l'immoble : Molt bo Xarxa de serveis Aigua Potable Pou Sanejament Propi Electricitat Si Telefonía No Existeix risc d'incendi : No Entorn paisatgístic : L'entorn és clarament forestal, però els terrenys més propers de conreu. La volumetria contundent de l'edificació la fa ben visible.		
Accessibilitat de la finca : Es troba situat a la Vall del Micanyo, força amunt del camí de l'Albiol. El camí d'accés està en bastant bon estat. Titularitat camí d'accés: Privat Estat accés Bo		
USOS Edificacions o construccions: Habitatge i magatzems. Tipus de conreu, ramaderia: Conreus abandonats de secà.		
JUSTIFICACIÓ MOTIUS INCORPORACIÓ AL CATÀLEG Arquitectòniques i Històriques: Es justifica com a element històric per ell mateix, com a representació de l'arquitectura popular (encara que a vegades demostra un cert nivell social-econòmic). També com a tipologia de construcció. Paisatgístiques: Es tracta de construccions integrades al paisatge, elements que en formen part. Acostumen a ser masos que són referència topogràfica o de localització, que a voltes donen nom a partides o contrades.		
DETERMINACIONS NORMATIVA Nivell de protecció: Total, tipològic Obres permeses: Es permeten les obres de consolidació, conservació i restauració, per tal de mantenir exclusivament l'edificació existent. No es permeten, en cap cas, les obres que comportin creixement, siguin d'ampliació o adició. Elements a preservar i/o modificables: Exclusivament se'n mantindrà la volumetria o forma de l'edificació, la coberta, així com les façanes, amb els elements singulars que tingui. Es respectarà el llenguatge arquitectònic del bé a protegir. Si procedeix, també es permetrà recuperar i rehabilitar elements singulars, sempre que es justifiqui convenientment. Aquest estudi determinarà com intervenir. Elements de modificació o demolició obligada: Si és el cas, es valorarà l'aplicació de l'art. 50.3 LUC establint les limitacions d'aquesta aplicació. Es permetran obres d'enderroc de construccions o elements que s'hagin afegit posteriorment o que desvirtuin l'aspecte original. Per realitzar aquestes obres, es justificaran convenientment, amb estudis adients de tipus històrics i arquitectònics. Altres condicions d'ordenació: En tot moment es conservarà l'entorn paisatgístic o unitat paisatgística, més propera a l'edificació (arranjament del camí d'accés, arbrats, atalussaments ...) sense que això comporti modificacions de l'entorn original o inicial. S'estudiarà detalladament i acurada l'ús d'energies alternatives i renovables, així com el sanejament autònom o altres solucions o elements que en puguin derivar. Usos permesos: En general, se'n mantindrà l'ús residencial o d'habitatge, en les edificacions principals, i de magatzem en les auxiliars. Seran, doncs, els compatibles amb els usos agrícoles o similars. També es permetrà l'ús hoteler, en el sentit de turisme rural o similar. En aquest cas, a més de la justificació del canvi d'ús, es complirà tot allò establert en la seva pròpia normativa. Observacions: A l'hora de realitzar les obres permeses, es tindrà especial cura en els materials a emprar i en el cromatisme, els colors escollits, així com en la tècnica constructiva.		

FOTOGRAFIES ESTAT ACTUAL



PLÀNOLS LOCALITZACIÓ (SITUACIÓ I CROQUIS)



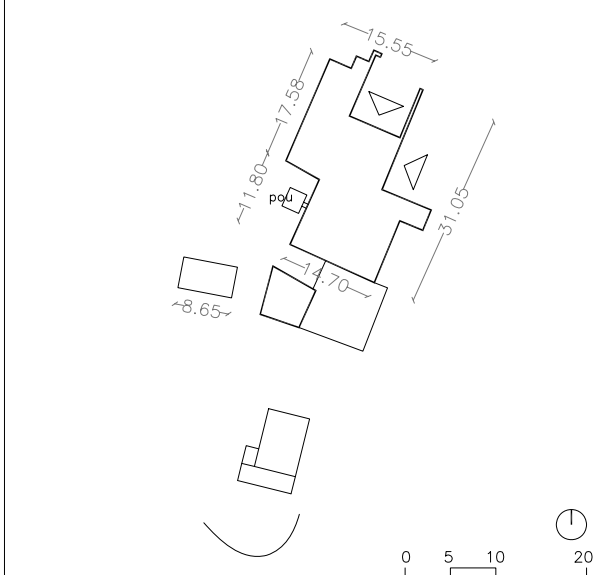
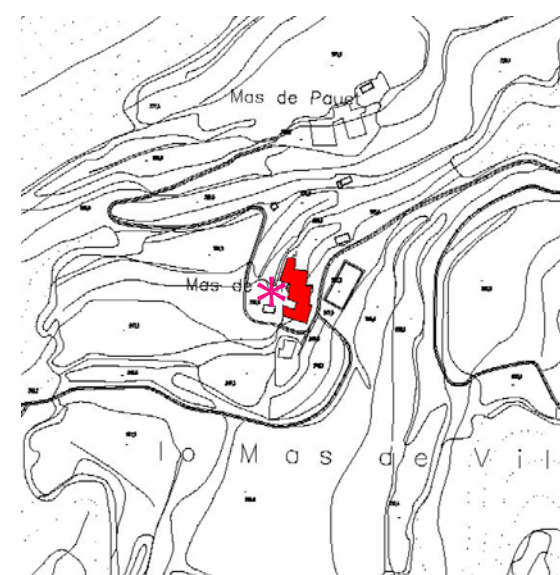
CATÀLEG DE MASOS HISTÒRICS

DENOMINACIÓ BÉ MAS DE VILELLA		NÚMERO FITXA M023
<p>LOCALITZACIÓ I NIVELL DE PROTECCIÓ</p>	<p>Adreça o indret Partida del Mas de Vilella Referència Catastral 43005A021000300000LM Coordenades UTM x : 341418 y : 4569627 z : 543 Classificació i qualificació del sòl Rústic Protecció Actual Molt baixa</p>	
<p>DESCRIPCIÓ GENERAL</p> <p>Descripció, tipologia i volums (nombre edificacions i plantes) Mas de volums clarament definits, de planta baixa, planta pis i golfes; d'alçades variables, s'adapta a una topografia en pendent. Les parets són de pedra i arrebossades per donar un acabar més uniforme al conjunt. La coberta ha estat renovada en alguna zona. El mas s'orienta pràcticament a llevant.</p> <p>A tocar del mas hi ha un edifici auxiliar, tipus magatzem. Rera l'edificació principal hi ha una cisterna o pou de recollida d'aigües.</p> <p>Titularitat Privada Època de construcció, tipologia : s. XIX - XX Estat conservació de l'immoble : Bo, en general Xarxa de serveis Aigua Potable Font Sanejament No Electricitat Si Telefonía No Existeix risc d'incendi : Si Entorn paisatgístic : L'entorn és clarament agrícola, si bé els terrenys de cultiu estan clarament abandonats. La volumetria contundent de l'edificació la fa ben visible. Accessibilitat de la finca : Es troba a la vall del Micanyo, força amunt, seguint el camí de l'Albiol. El camí d'accés està en bastant bon estat.</p> <p>Titularitat camí d'accés: Privat Estat accés Bo</p>		
<p>USOS</p> <p>Edificacions o construccions: Habitatge i magatzems auxiliars. Tipus de conreu, ramaderia: Conreus abandonats de secà.</p>		
<p>JUSTIFICACIÓ MOTIUS INCORPORACIÓ AL CATÀLEG</p> <p>Arquitectòniques i Històriques: Es justifica com a element històric per ell mateix, com a representació de l'arquitectura popular (encara que a vegades demostra un cert nivell social-econòmic). També com a tipologia de construcció. Paisatgístiques: Es tarcat de construccions integrades al paisatge, elements que en formen part. Acostumen a ser masos que són referència topogràfica o de localització, que a voltes donen nom a partides o contrades.</p>		
<p>DETERMINACIONS NORMATIVA</p> <p>Nivell de protecció: Total, tipològic</p> <p>Obres permeses: Es permeten les obres de consolidació, conservació i restauració, per tal de mantenir exclusivament l'edificació existent. No es permeten, en cap cas, les obres que comportin creixement, siguin d'ampliació o adició.</p> <p>Elements a preservar i/o modificables: Exclusivament se'n mantindrà la volumetria o forma de l'edificació, la coberta, així com les façanes, amb els elements singulars que tingui. Es respectarà el llenguatge arquitectònic del bé a protegir. Si procedeix, també es permetrà recuperar i rehabilitar elements singulars, sempre que es justifiqui convenientment. Aquest estudi determinarà com intervenir.</p> <p>Elements de modificació o demolició obligada: Si és el cas, es valorarà l'aplicació de l'art. 50.3 LUC establint les limitacions d'aquesta aplicació. Es permetran obres d'enderroc de construccions o elements que s'hagin afegit posteriorment o que desvirtuin l'aspecte original. Per realitzar aquestes obres, es justificaran convenientment, amb estudis adients de tipus històrics i arquitectònics.</p> <p>Altres condicions d'ordenació: En tot moment es conservarà l'entorn paisatgístic o unitat paisatgística, més propera a l'edificació (arranjament del camí d'accés, arbrats, atalussaments ...) sense que això comporti modificacions de l'entorn original o inicial. S'estudiarà detalladament i acurada l'ús d'energies alternatives i renovables, així com el sanejament autònom o altres solucions o elements que en puguin derivar.</p> <p>Usos permesos: En general, se'n mantindrà l'ús residencial o d'habitatge, en les edificacions principals, i de magatzem en les auxiliars. Seran, doncs, els compatibles amb els usos agrícoles o similars. També es permetrà l'ús hoteler, en el sentit de turisme rural o similar. En aquest cas, a més de la justificació del canvi d'ús, es complirà tot allò establert en la seva pròpia normativa.</p> <p>Observacions: A l'hora de realitzar les obres permeses, es tindrà especial cura en els materials a emprar i en el cromatisme, els colors escollits, així com en la tècnica constructiva.</p>		

FOTOGRAFIES ESTAT ACTUAL



PLÀNOLS LOCALITZACIÓ (SITUACIÓ I CROQUIS)



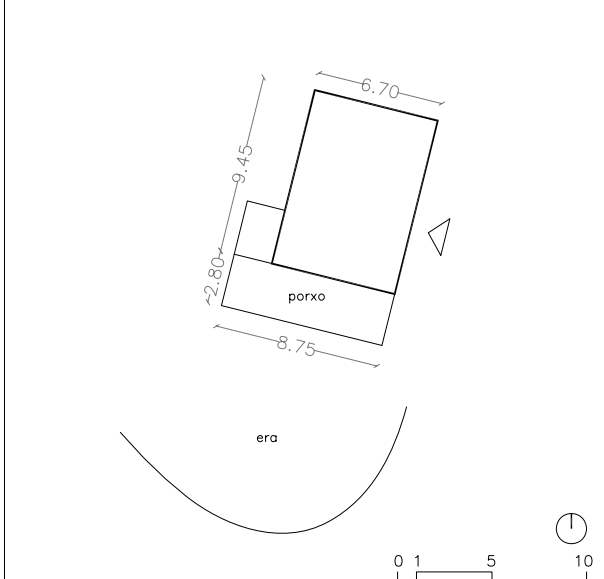
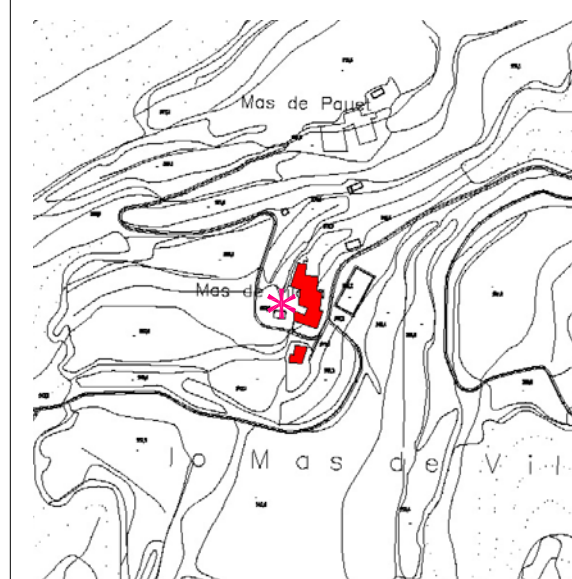
CATÀLEG DE MASOS HISTÒRICS

DENOMINACIÓ BÉ MAS DE VILELLA (II)		NÚMERO FITXA M024
<p>LOCALITZACIÓ I NIVELL DE PROTECCIÓ</p>	<p>Adreça o indret Partida del Mas de Vilella Referència Catastral 43005A021000300000LM Coordenades UTM x : 341393 y : 4569585 z : 539 Classificació i qualificació del sòl Rústic Protecció Actual Molt baixa</p>	
<p>DESCRIPCIÓ GENERAL</p> <p>Descripció, tipologia i volums (nombre edificacions i plantes) Mas de planta rectangular amb un porxo al davant, de volumetria simple i de planta baixa i planta pis, no massa gran de mida. Se situa en un terreny força planer i s'orienta a migdia, en un entorn de terres de conreu, avui dia abandonades. Les parets estan arrebossades i la coberta, a dues aigües, de teules ceràmiques. Davant del porxo encara hi ha les restes d'una era.</p> <p>Titularitat Privada Època de construcció, tipologia : s. XX Estat conservació de l'immoble : Bo Xarxa de serveis Aigua Potable Font Sanejament No Electricitat Si Telefonía No Existeix risc d'incendi : Si Entorn paisatgístic : L'entorn és clarament forestal, si bé els terrenys més propers eren de cultiu, acutalment abandonats. La volumetria i la situació de l'edificació la fa ben visible. Accessibilitat de la finca : Pel camí de l'Albiol, força amunt, a la vall del riu Micanyo. Es troba al costat de l'altre mas, també amb aquest nom. Titularitat camí d'accés: Privat Estat accés Bo</p>		
<p>USOS</p> <p>Edificacions o construccions: Habitatge, magatzems i corrals Tipus de conreu, ramaderia: Conreus abandonats de secà, amb ametllers i garrofers</p>		
<p>JUSTIFICACIÓ MOTIUS INCORPORACIÓ AL CATÀLEG</p> <p>Arquitectòniques i Històriques: Es justifica com a element històric per ell mateix, com a representació de l'arquitectura popular (encara que a vegades demostra un cert nivell social-econòmic). També com a tipologia de construcció. Paisatgístiques: Es tarcat de construccions integrades al paisatge, elements que en formen part. Acostumen a ser masos que són referència topogràfica o de localització, que a voltes donen nom a partides o contrades.</p>		
<p>DETERMINACIONS NORMATIVA</p> <p>Nivell de protecció: Total, tipològic</p> <p>Obres permeses: Es permeten les obres de consolidació, conservació i restauració, per tal de mantenir exclusivament l'edificació existent. No es permeten, en cap cas, les obres que comportin creixement, siguin d'ampliació o adició.</p> <p>Elements a preservar i/o modificables: Exclusivament se'n mantindrà la volumetria o forma de l'edificació, la coberta, així com les façanes, amb els elements singulars que tingui. Es respectarà el llenguatge arquitectònic del bé a protegir. Si procedeix, també es permetrà recuperar i rehabilitar elements singulars, sempre que es justifiqui convenientment. Aquest estudi determinarà com intervenir.</p> <p>Elements de modificació o demolició obligada: Si és el cas, es valorarà l'aplicació de l'art. 50.3 LUC establint les limitacions d'aquesta aplicació. Es permetran obres d'enderroc de construccions o elements que s'hagin afegit posteriorment o que desvirtuin l'aspecte original. Per realitzar aquestes obres, es justificaran convenientment, amb estudis adients de tipus històrics i arquitectònics.</p> <p>Altres condicions d'ordenació: En tot moment es conservarà l'entorn paisatgístic o unitat paisatgística, més propera a l'edificació (arranjament del camí d'accés, arbrats, atalussaments ...) sense que això comporti modificacions de l'entorn original o inicial. S'estudiarà detalladament i acurada l'ús d'energies alternatives i renovables, així com el sanejament autònom o altres solucions o elements que en puguin derivar.</p> <p>Usos permesos: En general, se'n mantindrà l'ús residencial o d'habitatge, en les edificacions principals, i de magatzem en les auxiliars. Seran, doncs, els compatibles amb els usos agrícoles o similars.</p> <p>Observacions: A l'hora de realitzar les obres permeses, es tindrà especial cura en els materials a emprar i en el cromatisme, els colors escollits, així com en la tècnica constructiva.</p>		

FOTOGRAFIES ESTAT ACTUAL



PLÀNOLS LOCALITZACIÓ (SITUACIÓ I CROQUIS)



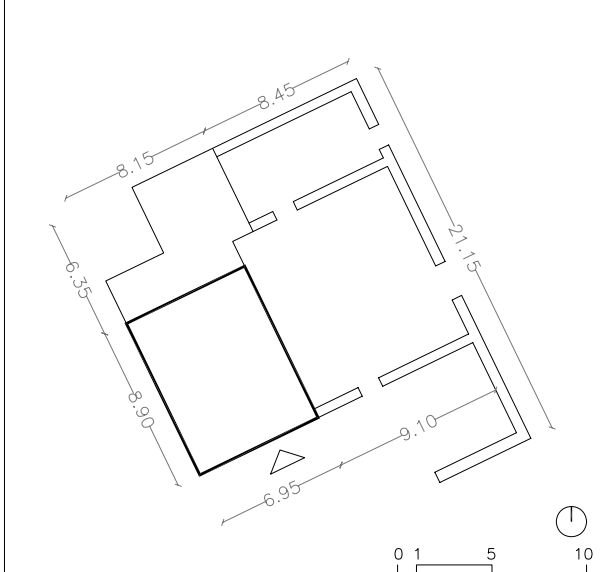
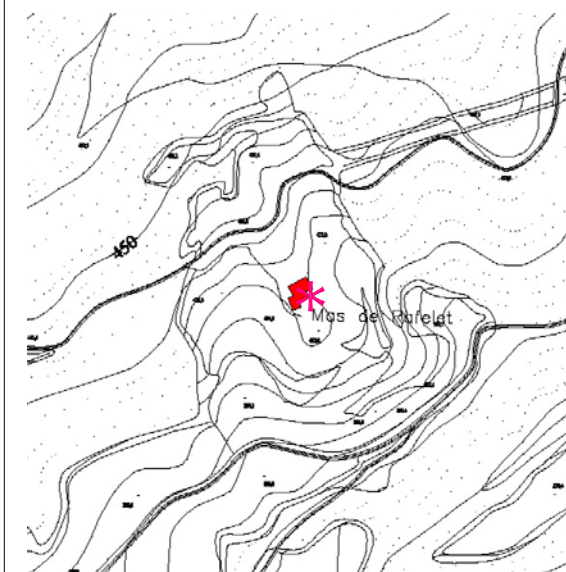
CATÀLEG DE MASOS HISTÒRICS

DENOMINACIÓ BÉ MAS DE LA MEL // DE RAFALET		NÚMERO FITXA M025
<p>LOCALITZACIÓ I NIVELL DE PROTECCIÓ</p>	<p>Adreça o indret Partida del Mas de Montravà Referència Catastral 43005A021000130000LH Coordenades UTM x : 342543 y : 4569851 z : 420 Classificació i qualificació del sòl Rústic Protecció Actual Molt baixa</p>	
<p>DESCRIPCIÓ GENERAL</p> <p>Descripció, tipologia i volums (nombre edificacions i plantes) Masia de planta rectangular volums clarament definits, de planta baixa, planta pis i golfes; s'adapta a una topografia força planera en un entorn clarament de conreu de secà, s'orienta a migdia. Les parets són de pedra i fang. La coberta ceràmica de dues aigües ha estat arreglada recentment. Tocan l'edificació hi ha encara les arrencades de les parets que eren corrals.</p> <p>Titularitat Privada Època de construcció, tipologia : s. XX Estat conservació de l'immoble : Bastant bo, en general. Xarxa de serveis Aigua Potable Font Sanejament No Electricitat Si Telefonía No Existeix risc d'incendi : Si Entorn paisatgístic : L'entorn és clarament agrícola, amb cultiu bàsicament de secà (ametllers). La volumetria contundent de l'edificació la fa ben visible.</p> <p>Accessibilitat de la finca : Pel camí de l'Albiol, bastant amunt, seguint la vall del riu de Micanyo. El camí d'accés està en bastant bon estat.</p> <p>Titularitat camí d'accés: Privat Estat accés Bastant bo</p>		
<p>USOS</p> <p>Edificacions o construccions: Habitatge, magatzems i corrals Tipus de conreu, ramaderia: Conreus de secà, amb ametllers i garrofers</p>		
<p>JUSTIFICACIÓ MOTIUS INCORPORACIÓ AL CATÀLEG</p> <p>Arquitectòniques i Històriques: Es justifica com a element històric per ell mateix, com a representació de l'arquitectura popular (encara que a vegades demostra un cert nivell social-econòmic). També com a tipologia de construcció. Paisatgístiques: Es tarcat de construccions integrades al paisatge, elements que en formen part. Acostumen a ser masos que són referència topogràfica o de localització, que a voltes donen nom a partides o contrades.</p>		
<p>DETERMINACIONS NORMATIVA</p> <p>Nivell de protecció: Total, tipològic</p> <p>Obres permeses: Es permeten les obres de consolidació, conservació i restauració, per tal de mantenir exclusivament l'edificació existent. No es permeten, en cap cas, les obres que comportin creixement, siguin d'ampliació o adició.</p> <p>Elements a preservar i/o modificables: Exclusivament se'n mantindrà la volumetria o forma de l'edificació, la coberta, així com les façanes, amb els elements singulars que tingui. Es respectarà el llenguatge arquitectònic del bé a protegir. Si procedeix, també es permetrà recuperar i rehabilitar elements singulars, sempre que es justifiqui convenientment. Aquest estudi determinarà com intervenir.</p> <p>Elements de modificació o demolició obligada: Si és el cas, es valorarà l'aplicació de l'art. 50.3 LUC establint les limitacions d'aquesta aplicació. Es permetran obres d'enderroc de construccions o elements que s'hagin afegit posteriorment o que desvirtuin l'aspecte original. Per realitzar aquestes obres, es justificaran convenientment, amb estudis adients de tipus històrics i arquitectònics.</p> <p>Altres condicions d'ordenació: En tot moment es conservarà l'entorn paisatgístic o unitat paisatgística, més propera a l'edificació (arranjament del camí d'accés, arbrats, atalussaments ...) sense que això comporti modificacions de l'entorn original o inicial. S'estudiarà detalladament i acurada l'ús d'energies alternatives i renovables, així com el sanejament autònom o altres solucions o elements que en puguin derivar.</p> <p>Usos permesos: En general, se'n mantindrà l'ús residencial o d'habitatge, en les edificacions principals, i de magatzem en les auxiliars. Seran, doncs, els compatibles amb els usos agrícoles o similars.</p> <p>Observacions: A l'hora de realitzar les obres permeses, es tindrà especial cura en els materials a emprar i en el cromatisme, els colors escollits, així com en la tècnica constructiva.</p>		

FOTOGRAFIES ESTAT ACTUAL



PLÀNOLS LOCALITZACIÓ (SITUACIÓ I CROQUIS)



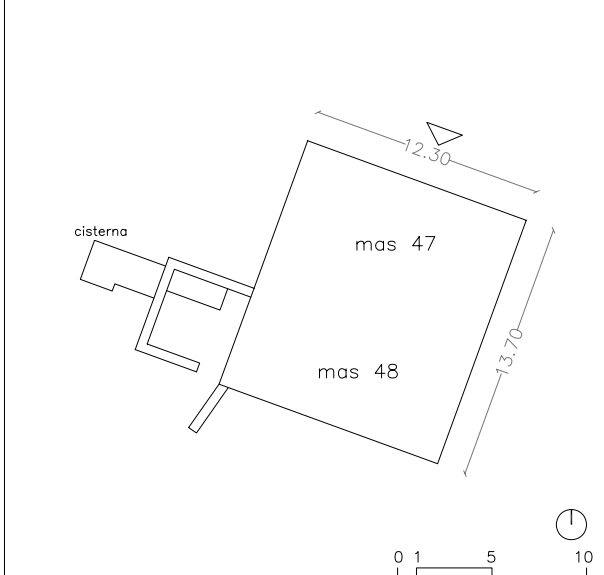
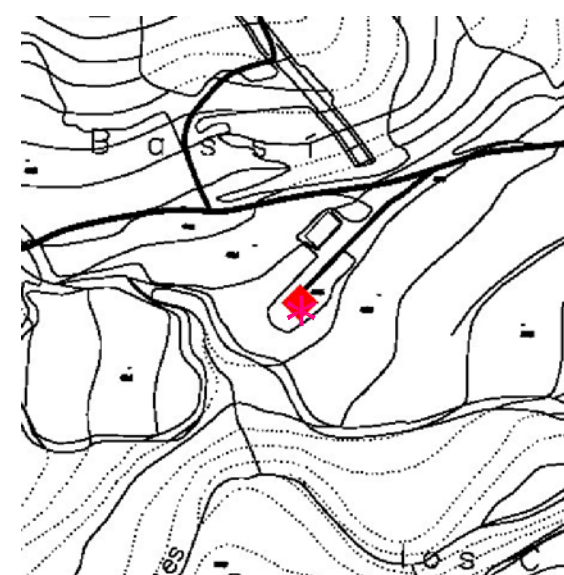
CATÀLEG DE MASOS HISTÒRICS

DENOMINACIÓ BÉ MAS DE PALERO		NÚMERO FITXA M026
<p>LOCALITZACIÓ I NIVELL DE PROTECCIÓ</p>	<p>Adreça o indret Partida del Samuntà Referència Catastral 43005A021000210000LG Coordenades UTM x : 342236 y : 4569606 z : 410 Classificació i qualificació del sòl Rústic Protecció Actual Molt baixa</p>	
<p>DESCRIPCIÓ GENERAL</p> <p>Descripció, tipologia i volums (nombre edificacions i plantes) Mas de volums clarament definits i proporcions allargades, de planta baixa, planta pis i golfes; s'adapta a una topografia força planera, en un entorn de conreu, principalment d'avellaners. Les parets són de pedra, fet que li dona uniformitat al conjunt. La coberta és a dues aigües. Es tracta, realment de dues masies.</p> <p>Titularitat Privada Època de construcció, tipologia : s. XIX - XX Estat conservació de l'immoble : Bo Xarxa de serveis Aigua Potable Font Sanejament No Electricitat Si Telefonía No Existeix risc d'incendi : Si Entorn paisatgístic : L'entorn és clarament agrícola (avellaners). La volumetria contundent de l'edificació la fa ben visible.</p> <p>Accessibilitat de la finca : Per la vall del Micanyo, seguint el camí del Mas de Corbella, a l'esquerra. El camí està en bastant bon estat....</p> <p>Titularitat camí d'accés: Privat Estat accés Bo/Dolent...</p>		
<p>USOS</p> <p>Edificacions o construccions: Habitatge, magatzems i corrals Tipus de conreu, ramaderia: Conreus abandonats de secà, amb ametllers i garrofers</p>		
<p>JUSTIFICACIÓ MOTIUS INCORPORACIÓ AL CATÀLEG</p> <p>Arquitectòniques i Històriques: Es justifica com a element històric per ell mateix, com a representació de l'arquitectura popular (encara que a vegades demostra un cert nivell social-econòmic). També com a tipologia de construcció. Paisatgístiques: Es tarcat de construccions integrades al paisatge, elements que en formen part. Acostumen a ser masos que són referència topogràfica o de localització, que a voltes donen nom a partides o contrades.</p>		
<p>DETERMINACIONS NORMATIVA</p> <p>Nivell de protecció: Total, tipològic</p> <p>Obres permeses: Es permeten les obres de consolidació, conservació i restauració, per tal de mantenir exclusivament l'edificació existent. No es permeten, en cap cas, les obres que comportin creixement, siguin d'ampliació o adició.</p> <p>Elements a preservar i/o modificables: Exclusivament se'n mantindrà la volumetria o forma de l'edificació, la coberta, així com les façanes, amb els elements singulars que tingui. Es respectarà el llenguatge arquitectònic del bé a protegir. Si procedeix, també es permetrà recuperar i rehabilitar elements singulars, sempre que es justifiqui convenientment. Aquest estudi determinarà com intervenir.</p> <p>Elements de modificació o demolició obligada: Si és el cas, es valorarà l'aplicació de l'art. 50.3 LUC establint les limitacions d'aquesta aplicació. Es permetran obres d'enderroc de construccions o elements que s'hagin afegit posteriorment o que desvirtuin l'aspecte original. Per realitzar aquestes obres, es justificaran convenientment, amb estudis adients de tipus històrics i arquitectònics.</p> <p>Altres condicions d'ordenació: En tot moment es conservarà l'entorn paisatgístic o unitat paisatgística, més propera a l'edificació (arranjament del camí d'accés, arbrats, atalussaments ...) sense que això comporti modificacions de l'entorn original o inicial. S'estudiarà detalladament i acurada l'ús d'energies alternatives i renovables, així com el sanejament autònom o altres solucions o elements que en puguin derivar.</p> <p>Usos permesos: En general, se'n mantindrà l'ús residencial o d'habitatge, en les edificacions principals, i de magatzem en les auxiliars. Seran, doncs, els compatibles amb els usos agrícoles o similars.</p> <p>Observacions: A l'hora de realitzar les obres permeses, es tindrà especial cura en els materials a emprar i en el cromatisme, els colors escollits, així com en la tècnica constructiva.</p>		

FOTOGRAFIES ESTAT ACTUAL



PLÀNOLS LOCALITZACIÓ (SITUACIÓ I CROQUIS)



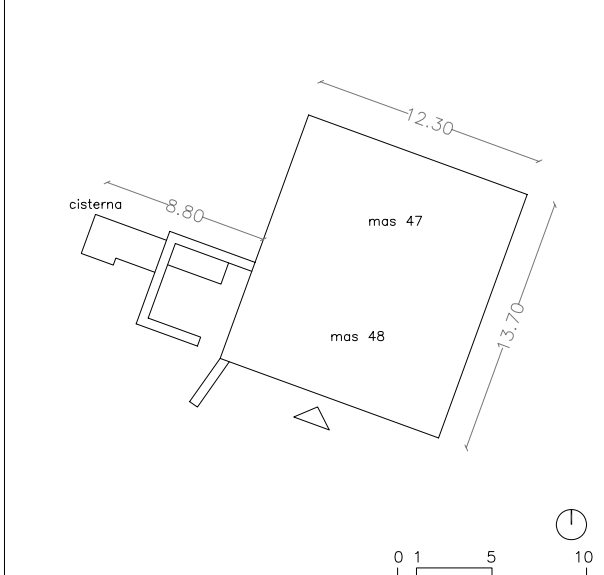
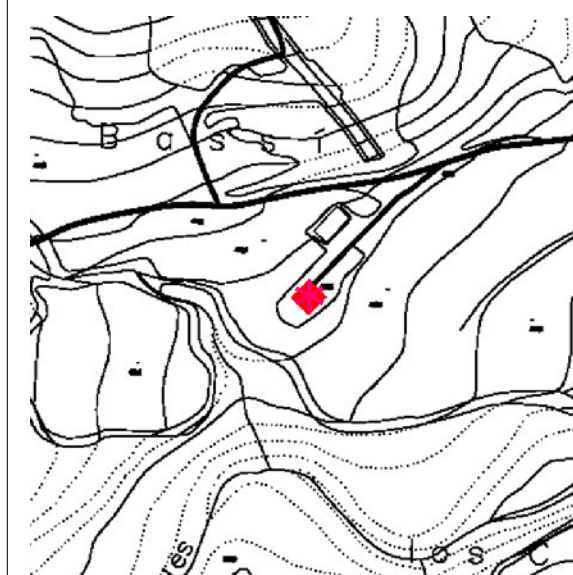
CATÀLEG DE MASOS HISTÒRICS

DENOMINACIÓ BÉ MAS DE MASIET		NÚMERO FITXA M027
LOCALITZACIÓ I NIVELL DE PROTECCIÓ	Adreça o indret Partida del Samuntà Referència Catastral 43005A021000240000LL Coordenades UTM x : 342239 y : 4569602 z : 410 Classificació i qualificació del sòl Rústic Protecció Actual Molt baixa	
DESCRIPCIÓ GENERAL Descripció, tipologia i volums (nombre edificacions i plantes) Mas, no massa gran de dimensions i de volums clarament definits, de planta rectangular amb planta baixa i planta pis; s'adapta a una topografia força planera, en un entorn de terres conreades, principalment d'avellaners. Les parets són de pedra i fang. La coberta és a dues aigües, acabada amb teules ceràmiques. Es tracta, realment de dues masies adossades.		
Titularitat Privada Època de construcció, tipologia : s. XIX - XX Estat conservació de l'immoble : Bo Xarxa de serveis Aigua Potable Font Sanejament No Electricitat Si Telefonía No Existeix risc d'incendi : Si Entorn paisatgístic : L'entorn és clarament agrícola (avellaners). La volumetria contundent de l'edificació la fa ben visible.		
Accessibilitat de la finca : Per la vall del Micanyo , a continuació i a l'esquerra del mas de Corbella. El camí d'accés està en bastant bon estat. Titularitat camí d'accés: Privat Estat accés Bo		
USOS Edificacions o construccions: Habitatge, magatzems i corrals Tipus de conreu, ramaderia: Conreus abandonats de secà, amb ametllers i garrofers		
JUSTIFICACIÓ MOTIUS INCORPORACIÓ AL CATÀLEG Arquitectòniques i Històriques: Es justifica com a element històric per ell mateix, com a representació de l'arquitectura popular (encara que a vegades demostra un cert nivell social-econòmic). També com a tipologia de construcció. Paisatgístiques: Es tarcat de construccions integrades al paisatge, elements que en formen part. Acostumen a ser masos que són referència topogràfica o de localització, que a voltes donen nom a partides o contrades.		
DETERMINACIONS NORMATIVA Nivell de protecció: Total, tipològic Obres permeses: Es permeten les obres de consolidació, conservació i restauració, per tal de mantenir exclusivament l'edificació existent. No es permeten, en cap cas, les obres que comportin creixement, siguin d'ampliació o adició. Elements a preservar i/o modificables: Exclusivament se'n mantindrà la volumetria o forma de l'edificació, la coberta, així com les façanes, amb els elements singulars que tingui. Es respectarà el llenguatge arquitectònic del bé a protegir. Si procedeix, també es permetrà recuperar i rehabilitar elements singulars, sempre que es justifiqui convenientment. Aquest estudi determinarà com intervenir. Elements de modificació o demolició obligada: Si és el cas, es valorarà l'aplicació de l'art. 50.3 LUC establint les limitacions d'aquesta aplicació. Es permetran obres d'enderroc de construccions o elements que s'hagin afegit posteriorment o que desvirtuin l'aspecte original. Per realitzar aquestes obres, es justificaran convenientment, amb estudis adients de tipus històrics i arquitectònics. Altres condicions d'ordenació: En tot moment es conservarà l'entorn paisatgístic o unitat paisatgística, més propera a l'edificació (arranjament del camí d'accés, arbrats, atalussaments ...) sense que això comporti modificacions de l'entorn original o inicial. S'estudiarà detalladament i acurada l'ús d'energies alternatives i renovables, així com el sanejament autònom o altres solucions o elements que en puguin derivar. Usos permesos: En general, se'n mantindrà l'ús residencial o d'habitatge, en les edificacions principals, i de magatzem en les auxiliars. Seran, doncs, els compatibles amb els usos agrícoles o similars.		
Observacions: A l'hora de realitzar les obres permeses, es tindrà especial cura en els materials a emprar i en el cromatisme, els colors escollits, així com en la tècnica constructiva.		

FOTOGRAFIES ESTAT ACTUAL



PLÀNOLS LOCALITZACIÓ (SITUACIÓ I CROQUIS)



CATÀLEG DE MASOS HISTÒRICS

DENOMINACIÓ **BÉ M. PEP DE LA GORRA, CELLERS DE MESTACA** NÚMERO FITXA **M028**

LOCALITZACIÓ I NIVELL DE PROTECCIÓ	Adreça o indret Partida del Mas de Montravà
	Referència Catastral 43005A020000490000LF
	Coordenades UTM x : 342637 y : 4569628 z : 378
	Classificació i qualificació del sòl Rústic
Protecció Actual Molt baixa	

DESCRIPCIÓ GENERAL
 Descripció, tipologia i volums (nombre edificacions i plantes)
Mas en forma allargada de volum clarament definit, de planta baixa i planta pis, s'adapta a una topografia força planera. Les parets són de pedra i fang per donar un acabar més uniforme al conjunt. La coberta és a dues aigües. L'accés es produeix per la façana orientada a suddest.

Titularitat **Privada**
 Època de construcció, tipologia : **s. XIX - XX**
 Estat conservació de l'immoble : **Regular**
 Xarxa de serveis **Aigua Potable Font Sanejament No Electricitat Si Telefonía No**
 Existeix risc d'incendi : **Si**
 Entorn paisatgístic :
L'entorn és clarament agrícola, si bé els terrenys de cultiu estan clarament abandonats (avellaners). La volumetria nítida de l'edificació la fa ben visible.
 Accessibilitat de la finca :
Pel camí de l'Albiol, a l'esquerra, abans d'arribar al mas de Palero. El camí d'accés està en bastant bon estat.

Titularitat camí d'accés: **Privat** Estat accés **Bo**

USOS
 Edificacions o construccions: **Habitatge, magatzems i corrals**
 Tipus de conreu, ramaderia: **Conreus abandonats de secà, amb ametllers i garrofers**

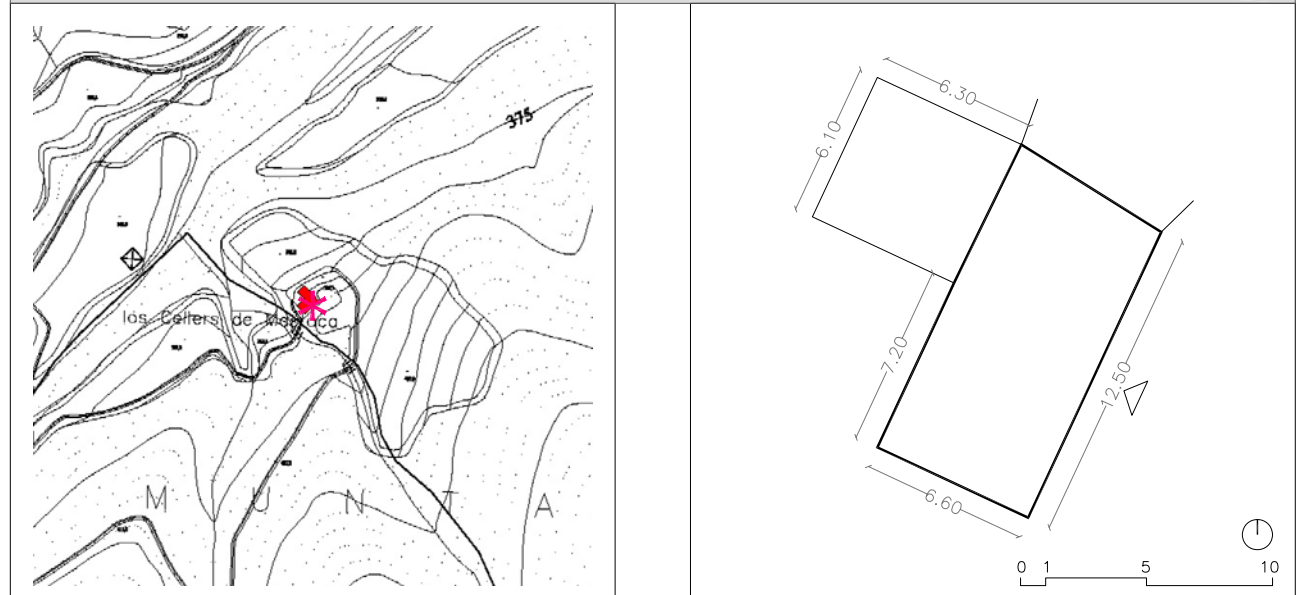
JUSTIFICACIÓ MOTIUS INCORPORACIÓ AL CATÀLEG
 Arquitectòniques i Històriques: **Es justifica com a element històric per ell mateix, com a representació de l'arquitectura popular (encara que a vegades demostra un cert nivell social-econòmic). També com a tipologia de construcció.**
 Paisatgístiques: **Es tarcat de construccions integrades al paisatge, elements que en formen part. Acostumen a ser masos que són referència topogràfica o de localització, que a voltes donen nom a partides o contrades.**

DETERMINACIONS NORMATIVA
 Nivell de protecció: **Total, tipològic**
 Obres permeses: **Es permeten les obres de consolidació, conservació i restauració, per tal de mantenir exclusivament l'edificació existent. No es permeten, en cap cas, les obres que comportin creixement, siguin d'ampliació o adició.**
 Elements a preservar i/o modificables: **Exclusivament se'n mantindrà la volumetria o forma de l'edificació, la coberta, així com les façanes, amb els elements singulars que tingui. Es respectarà el llenguatge arquitectònic del bé a protegir. Si procedeix, també es permetrà recuperar i rehabilitar elements singulars, sempre que es justifiqui convenientment. Aquest estudi determinarà com intervenir.**
 Elements de modificació o demolició obligada: **Si és el cas, es valorarà l'aplicació de l'art. 50.3 LUC establint les limitacions d'aquesta aplicació. Es permetran obres d'enderroc de construccions o elements que s'hagin afegit posteriorment o que desvirtuin l'aspecte original. Per realitzar aquestes obres, es justificaran convenientment, amb estudis adients de tipus històrics i arquitectònics.**
 Altres condicions d'ordenació: **En tot moment es conservarà l'entorn paisatgístic o unitat paisatgística, més propera a l'edificació (arranjament del camí d'accés, arbrats, atalussaments ...) sense que això comporti modificacions de l'entorn original o inicial. S'estudiarà detalladament i acurada l'ús d'energies alternatives i renovables, així com el sanejament autònom o altres solucions o elements que en puguin derivar.**
 Usos permesos: **En general, se'n mantindrà l'ús residencial o d'habitatge, en les edificacions principals, i de magatzem en les auxiliars. Seran, doncs, els compatibles amb els usos agrícoles o similars. També es permetrà l'ús hoteler, en el sentit de turisme rural o similar. En aquest cas, a més de la justificació del canvi d'ús, es complirà tot allò establert en la seva pròpia normativa.**
 Observacions: **A l'hora de realitzar les obres permeses, es tindrà especial cura en els materials a emprar i en el cromatisme, els colors escollits, així com en la tècnica constructiva.**

FOTOGRAFIES ESTAT ACTUAL



PLÀNOLS LOCALITZACIÓ (SITUACIÓ I CROQUIS)



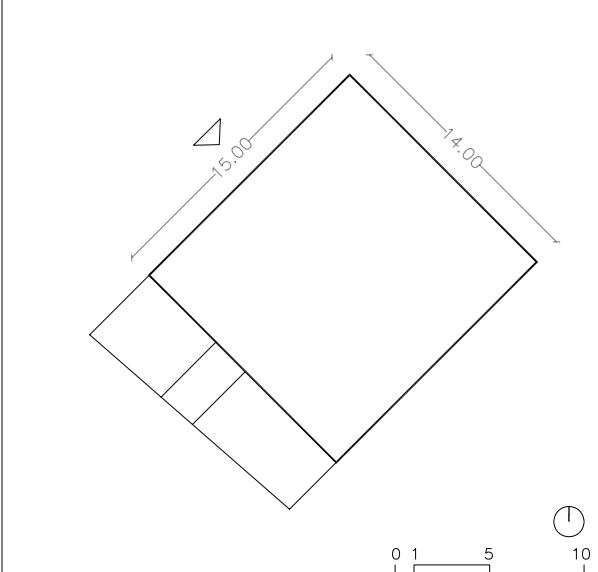
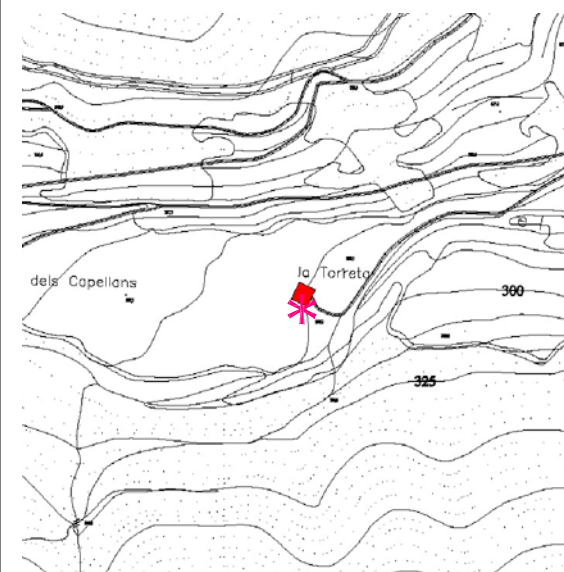
CATÀLEG DE MASOS HISTÒRICS

DENOMINACIÓ BÉ MAS DE LA TORRETA		NÚMERO FITXA M029
<p>LOCALITZACIÓ I NIVELL DE PROTECCIÓ</p>	<p>Adreça o indret Partida del Mas de la Torreta Referència Catastral 43005A019000670000LF Coordenades UTM x : 344067 y : 4570035 z : Classificació i qualificació del sòl Rústic Protecció Actual Molt baixa</p>	
<p>DESCRIPCIÓ GENERAL</p> <p>Descripció, tipologia i volums (nombre edificacions i plantes) Masia d'aspecte senyorial, de planta pràcticament quadrada i volums clarament definits, de planta baixa, planta pis i golfes; s'adapta a una topografia força planera. Les parets són de pedra i fang que li donen un aspecte més uniforme al conjunt .La coberta és a dues aigües. A tocar de l'edificació, adossats a la paret, hi ha uns petits magatzems de planta baixa.</p> <p>Titularitat Privada Època de construcció, tipologia : s. XIX - XX Estat conservació de l'immoble : Bo Xarxa de serveis Aigua Potable Pou Sanejament No Electricitat Si Telefonía No Existeix risc d'incendi : Si Entorn paisatgístic : L'entorn és clarament agrícola, amb cultiu d'avellaners. La volumetria contundent de l'edificació la fa ben visible.</p> <p>Accessibilitat de la finca : Pel camí de l'Albiol, passada l'Ermita del Remei i abans d'arribar al Mas de Forès, a l'esquerra. El camí d'accés està en bastant bon estat.</p> <p>Titularitat camí d'accés: Privat Estat accés Bo</p>		
<p>USOS</p> <p>Edificacions o construccions: Habitatge, magatzems i corrals Tipus de conreu, ramaderia: Conreus abandonats de secà, amb ametllers i garrofers</p>		
<p>JUSTIFICACIÓ MOTIUS INCORPORACIÓ AL CATÀLEG</p> <p>Arquitectòniques i Històriques: Es justifica com a element històric per ell mateix, com a representació de l'arquitectura popular (encara que a vegades demostra un cert nivell social-econòmic). També com a tipologia de construcció. Paisatgístiques: Es tarcat de construccions integrades al paisatge, elements que en formen part. Acostumen a ser masos que són referència topogràfica o de localització, que a voltes donen nom a partides o contrades.</p>		
<p>DETERMINACIONS NORMATIVA</p> <p>Nivell de protecció: Total, tipològic</p> <p>Obres permeses: Es permeten les obres de consolidació, conservació i restauració, per tal de mantenir exclusivament l'edificació existent. No es permeten, en cap cas, les obres que comportin creixement, siguin d'ampliació o adició.</p> <p>Elements a preservar i/o modificables: Exclusivament se'n mantindrà la volumetria o forma de l'edificació, la coberta, així com les façanes, amb els elements singulars que tingui. Es respectarà el llenguatge arquitectònic del bé a protegir. Si procedeix, també es permetrà recuperar i rehabilitar elements singulars, sempre que es justifiqui convenientment. Aquest estudi determinarà com intervenir.</p> <p>Elements de modificació o demolició obligada: Si és el cas, es valorarà l'aplicació de l'art. 50.3 LUC establint les limitacions d'aquesta aplicació. Es permetran obres d'enderroc de construccions o elements que s'hagin afegit posteriorment o que desvirtuin l'aspecte original. Per realitzar aquestes obres, es justificaran convenientment, amb estudis adients de tipus històrics i arquitectònics.</p> <p>Altres condicions d'ordenació: En tot moment es conservarà l'entorn paisatgístic o unitat paisatgística, més propera a l'edificació (arranjament del camí d'accés, arbrats, atalussaments ...) sense que això comporti modificacions de l'entorn original o inicial. S'estudiarà detalladament i acurada l'ús d'energies alternatives i renovables, així com el sanejament autònom o altres solucions o elements que en puguin derivar.</p> <p>Usos permesos: En general, se'n mantindrà l'ús residencial o d'habitatge, en les edificacions principals, i de magatzem en les auxiliars. Seran, doncs, els compatibles amb els usos agrícoles o similars. També es permetrà l'ús hotel·ler, en el sentit de turisme rural o similar. En aquest cas, a més de la justificació del canvi d'ús, es complirà tot allò establert en la seva pròpia normativa.</p> <p>Observacions: A l'hora de realitzar les obres permeses, es tindrà especial cura en els materials a emprar i en el cromatisme, els colors escollits, així com en la tècnica constructiva.</p>		

FOTOGRAFIES ESTAT ACTUAL



PLÀNOLS LOCALITZACIÓ (SITUACIÓ I CROQUIS)



CATÀLEG DE MASOS HISTÒRICS

DENOMINACIÓ BÉ MAS		NÚMERO FITXA M030
<p>LOCALITZACIÓ I NIVELL DE PROTECCIÓ</p>	<p>Adreça o indret Partida del Bosc de Pareta Referència Catastral 43005A020000050000LW Coordenades UTM x : 344522 y : 4570194 z : 260 Classificació i qualificació del sòl Rústic Protecció Actual Molt baixa</p>	
<p>DESCRIPCIÓ GENERAL Descripció, tipologia i volums (nombre edificacions i plantes) Masia de volums clarament definits, de planta baixa i planta pis; de mida no massa gran, s'adapta a una topografia força planera. Les parets són de pedra i fang, totes elles arrebossades per donar un acabar més uniforme al conjunt. La coberta, nova, d'una reforma recent, és de fibrociment i a dues aigües. Envoltat de terres de conreu, dedicades quasi exclusivament a l'avellaner, el mas, s'orienta a sudoes, que és per on es produeix l'accés.</p> <p>Titularitat Privada Època de construcció, tipologia : Segona meitat s. XX Estat conservació de l'immoble : Bo Xarxa de serveis Aigua Potable Pou Sanejament No Electricitat Si Telefonía No Existeix risc d'incendi : Si Entorn paisatgístic : L'entorn és clarament agrícola, amb cultiu d'avellaners. La volumetria contundent de l'edificació la fa ben visible.</p> <p>Accessibilitat de la finca : Pel camí de l'Albiol, a la zona coneguda com el Bosc de Pareta. El camí d'accés està en bastant bon estat.</p> Titularitat camí d'accés: Privat Estat accés Bo		
<p>USOS Edificacions o construccions: Habitatge, magatzems i corrals Tipus de conreu, ramaderia: Conreus abandonats de secà, amb ametllers i garrofers</p>		
<p>JUSTIFICACIÓ MOTIUS INCORPORACIÓ AL CATÀLEG Arquitectòniques i Històriques: Es justifica com a element històric per ell mateix, com a representació de l'arquitectura popular (encara que a vegades demostra un cert nivell social-econòmic). També com a tipologia de construcció. Paisatgístiques: Es tarcat de construccions integrades al paisatge, elements que en formen part. Acostumen a ser masos que són referència topogràfica o de localització, que a voltes donen nom a partides o contrades.</p>		
<p>DETERMINACIONS NORMATIVA Nivell de protecció: Total, tipològic Obres permeses: Es permeten les obres de consolidació, conservació i restauració, per tal de mantenir exclusivament l'edificació existent. No es permeten, en cap cas, les obres que comportin creixement, siguin d'ampliació o adició. Elements a preservar i/o modificables: Exclusivament se'n mantindrà la volumetria o forma de l'edificació, la coberta, així com les façanes, amb els elements singulars que tingui. Es respectarà el llenguatge arquitectònic del bé a protegir. Si procedeix, també es permetrà recuperar i rehabilitar elements singulars, sempre que es justifiqui convenientment. Aquest estudi determinarà com intervenir. Elements de modificació o demolició obligada: Si és el cas, es valorarà l'aplicació de l'art. 50.3 LUC establint les limitacions d'aquesta aplicació. Es permetran obres d'enderroc de construccions o elements que s'hagin afegit posteriorment o que desvirtuin l'aspecte original. Per realitzar aquestes obres, es justificaran convenientment, amb estudis adients de tipus històrics i arquitectònics. Altres condicions d'ordenació: En tot moment es conservarà l'entorn paisatgístic o unitat paisatgística, més propera a l'edificació (arranjament del camí d'accés, arbrats, atalussaments ...) sense que això comporti modificacions de l'entorn original o inicial. S'estudiarà detalladament i acurada l'ús d'energies alternatives i renovables, així com el sanejament autònom o altres solucions o elements que en puguin derivar. Usos permesos: En general, se'n mantindrà l'ús residencial o d'habitatge, en les edificacions principals, i de magatzem en les auxiliars. Seran, doncs, els compatibles amb els usos agrícoles o similars.</p> <p>Observacions: A l'hora de realitzar les obres permeses, es tindrà especial cura en els materials a emprar i en el cromatisme, els colors escollits, així com en la tècnica constructiva.</p>		

FOTOGRAFIES ESTAT ACTUAL



PLÀNOLS LOCALITZACIÓ (SITUACIÓ I CROQUIS)

