

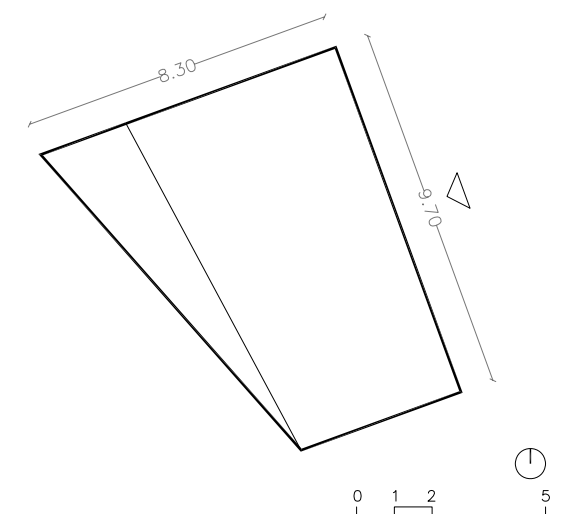
CATÀLEG DE MASOS HISTÒRICS

DENOMINACIÓ BÉ MAS DE LA BURQUERA		NÚMERO FITXA M031
LOCALITZACIÓ I NIVELL DE PROTECCIÓ	Adreça o indret Partida de la Burquera Referència Catastral 43005A017000940000LI Coordenades UTM x : 345678 y : 4568260 z : 269 Classificació i qualificació del sòl Rústic Protecció Actual Molt baixa	
DESCRIPCIÓ GENERAL Descripció, tipologia i volums (nombre edificacions i plantes) Masia de planta trapezoidal de volums clarament definits, de planta baixa, planta pis i golfes; s'adapta a una topografia força planera. Les parets són arrebossades per donar un acabat més uniforme al conjunt. En un entorn de terres de cultiu, el mas s'orienta a sud-est, que es per on es produeix l'accés. Es un mas que s'ha anat reformant al llarg del temps. A tocar de l'edificació hi ha un porxo o cobert.		
Titularitat Privada Època de construcció, tipologia : s. XX Estat conservació de l'immoble : Bo Xarxa de serveis Aigua Potable Pou Sanejament No Electricitat Si Telefonía No Existeix risc d'incendi : Privada Entorn paisatgístic : L'entorn és clarament agrícola, amb cultiu d'avellaner. La volumetria contundent de l'edificació la fa ben visible.		
Accessibilitat de la finca : Per un camí des de la Urbanització Mas de Llorenç. El camí d'accés està en bastant bon estat. Titularitat camí d'accés: Privat Estat accés Bo		
USOS Edificacions o construccions: Habitatge i magatzems. Tipus de conreu, ramaderia: Conreus de secà, principalment amb avellaners.		
JUSTIFICACIÓ MOTIUS INCORPORACIÓ AL CATÀLEG Arquitectòniques i Històriques: Es justifica com a element històric per ell mateix, com a representació de l'arquitectura popular (encara que a vegades demostra un cert nivell social-econòmic). També com a tipologia de construcció. Paisatgístiques: Es tarcat de construccions integrades al paisatge, elements que en formen part. Acostumen a ser masos que són referència topogràfica o de localització, que a voltes donen nom a partides o contrades.		
DETERMINACIONS NORMATIVA Nivell de protecció: Total, tipològic Obres permeses: Es permeten les obres de consolidació, conservació i restauració, per tal de mantenir exclusivament l'edificació existent. No es permeten, en cap cas, les obres que comportin creixement, siguin d'ampliació o adició. Elements a preservar i/o modificables: Exclusivament se'n mantindrà la volumetria o forma de l'edificació, la coberta, així com les façanes, amb els elements singulars que tingui. Es respectarà el llenguatge arquitectònic del bé a protegir. Si procedeix, també es permetrà recuperar i rehabilitar elements singulars, sempre que es justifiqui convenientment. Aquest estudi determinarà com intervenir. Elements de modificació o demolició obligada: Si és el cas, es valorarà l'aplicació de l'art. 50.3 LUC establint les limitacions d'aquesta aplicació. Es permetran obres d'enderroc de construccions o elements que s'hagin afegit posteriorment o que desvirtuin l'aspecte original. Per realitzar aquestes obres, es justificaran convenientment, amb estudis adients de tipus històrics i arquitectònics. Altres condicions d'ordenació: En tot moment es conservarà l'entorn paisatgístic o unitat paisatgística, més propera a l'edificació (arranjament del camí d'accés, arbrats, atalussaments ...) sense que això comporti modificacions de l'entorn original o inicial. S'estudiarà detalladament i acurada l'ús d'energies alternatives i renovables, així com el sanejament autònom o altres solucions o elements que en puguin derivar. Usos permesos: En general, se'n mantindrà l'ús residencial o d'habitatge, en les edificacions principals, i de magatzem en les auxiliars. Seran, doncs, els compatibles amb els usos agrícoles o similars.		
Observacions: A l'hora de realitzar les obres permeses, es tindrà especial cura en els materials a emprar i en el cromatisme, els colors escollits, així com en la tècnica constructiva.		

FOTOGRAFIES ESTAT ACTUAL



PLÀNOLS LOCALITZACIÓ (SITUACIÓ I CROQUIS)



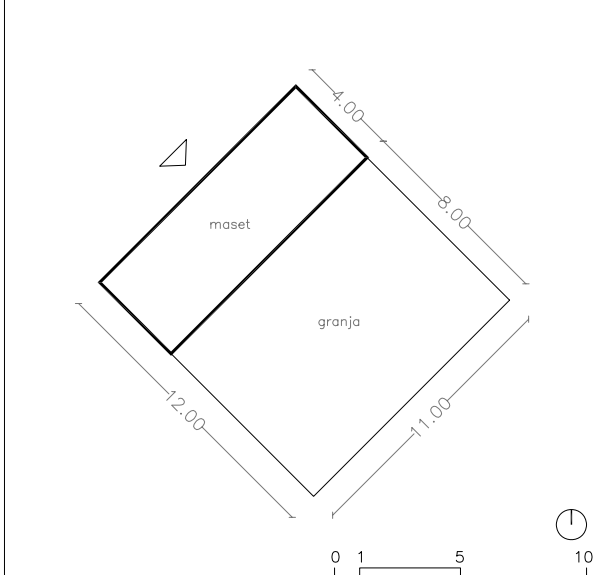
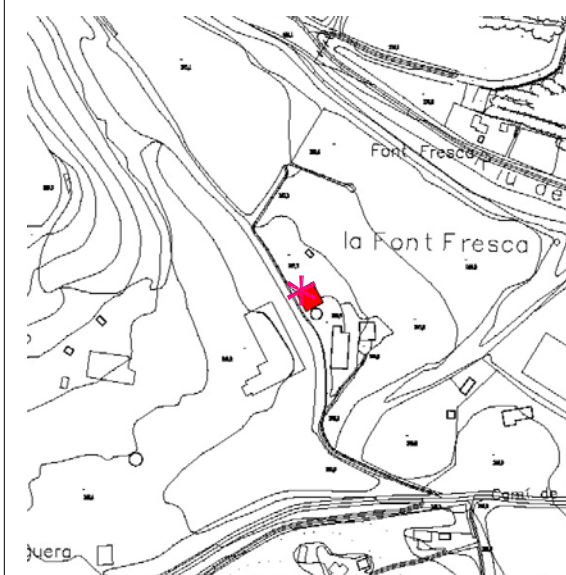
CATÀLEG DE MASOS HISTÒRICS

DENOMINACIÓ BÉ MAS		NÚMERO FITXA M033
<p>LOCALITZACIÓ I NIVELL DE PROTECCIÓ</p>	<p>Adreça o indret Partida de la Font Fresca Referència Catastral 43005A018000240000LL Coordenades UTM x : 346194 y : 4569319 z : 254 Classificació i qualificació del sòl Rústic Protecció Actual Molt baixa</p>	
<p>DESCRIPCIÓ GENERAL Descripció, tipologia i volums (nombre edificacions i plantes) Masia de planta baixa adosada a una granja; de volums clarament definits s'adapta a una topografia força planera. Es tracta d'un mas de molt recent construcció, adossat a una granja. Les parets estan acabades amb un arrebossat, i la coberta, a dues aigües, és de teules ceràmiques. El mas, envoltat d'avellaners, i de forma més aviat quadrada, s'orienta a nordoest, que es per on hi ha l'accés. Les parets són arrebossades per donar un acabar més uniforme al conjunt.</p> <p>Titularitat Privada Època de construcció, tipologia : Finals s. XX Estat conservació de l'immoble : Bo Xarxa de serveis Aigua Potable Pou Sanejament No Electricitat Si Telefonía No Existeix risc d'incendi : Si Entorn paisatgístic : L'entorn és clarament agrícola, amb l'avellaner com a cultiu predominant. La volumetria contundent de l'edificació la fa ben visible.</p> <p>Accessibilitat de la finca : No massa lluny del poble, cap a la zona de la Font Fresca. El camí d'accés està en bastant bon estat.</p> Titularitat camí d'accés: Privat Estat accés Bo		
<p>USOS Edificacions o construccions: Habitatge, magatzems i corral Tipus de conreu, ramaderia: Conreus dedicats quasi exclusivament a l'avellaner.</p>		
<p>JUSTIFICACIÓ MOTIUS INCORPORACIÓ AL CATÀLEG Arquitectòniques i Històriques: Es justifica com a element històric per ell mateix, com a representació de l'arquitectura popular (encara que a vegades demostra un cert nivell social-econòmic). També com a tipologia de construcció. Paisatgístiques: Es tarcat de construccions integrades al paisatge, elements que en formen part.</p>		
<p>DETERMINACIONS NORMATIVA Nivell de protecció: Total, tipològic Obres permeses: Es permeten les obres de consolidació, conservació i restauració, per tal de mantenir exclusivament l'edificació existent. No es permeten, en cap cas, les obres que comportin creixement, siguin d'ampliació o adició. Elements a preservar i/o modificables: Exclusivament se'n mantindrà la volumetria o forma de l'edificació, la coberta, així com les façanes, amb els elements singulars que tingui. Es respectarà el llenguatge arquitectònic del bé a protegir. Si procedeix, també es permetrà recuperar i rehabilitar elements singulars, sempre que es justifiqui convenientment. Aquest estudi determinarà com intervenir. Elements de modificació o demolició obligada: Si és el cas, es valorarà l'aplicació de l'art. 50.3 LUC establint les limitacions d'aquesta aplicació. Es permetran obres d'enderroc de construccions o elements que s'hagin afegit posteriorment o que desvirtuin l'aspecte original. Per realitzar aquestes obres, es justificaran convenientment, amb estudis adients de tipus històrics i arquitectònics. Altres condicions d'ordenació: En tot moment es conservarà l'entorn paisatgístic o unitat paisatgística, més propera a l'edificació (arranjament del camí d'accés, arbrats, atalussaments ...) sense que això comporti modificacions de l'entorn original o inicial. S'estudiarà detalladament i acurada l'ús d'energies alternatives i renovables, així com el sanejament autònom o altres solucions o elements que en puguin derivar. Usos permesos: En general, se'n mantindrà l'ús residencial o d'habitatge, en les edificacions principals, i de magatzem en les auxiliars. Seran, doncs, els compatibles amb els usos agrícoles o similars.</p> <p>Observacions: A l'hora de realitzar les obres permeses, es tindrà especial cura en els materials a emprar i en el cromatisme, els colors escollits, així com en la tècnica constructiva.</p>		

FOTOGRAFIES ESTAT ACTUAL



PLÀNOLS LOCALITZACIÓ (SITUACIÓ I CROQUIS)



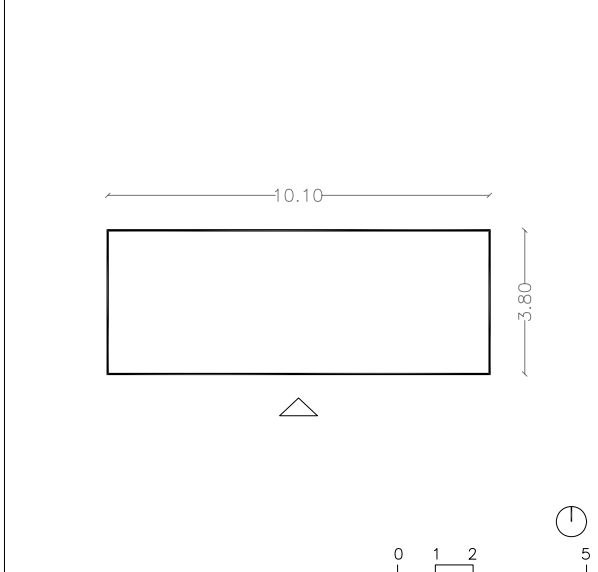
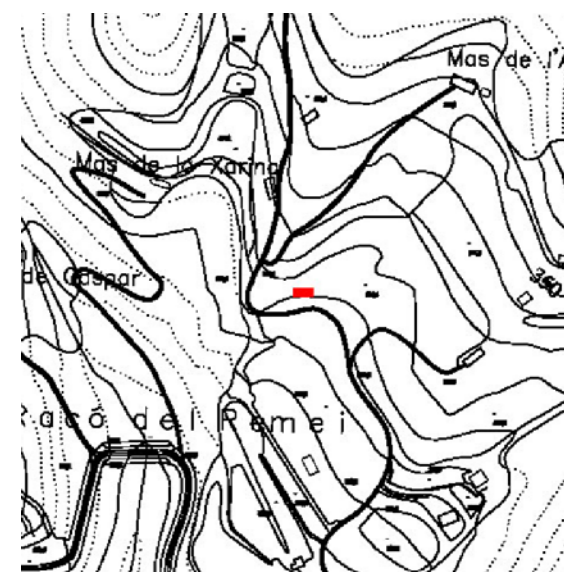
CATÀLEG DE MASOS HISTÒRICS

DENOMINACIÓ BÉ MAS		NÚMERO FITXA M034
<p>LOCALITZACIÓ I NIVELL DE PROTECCIÓ</p>	<p>Adreça o indret Partida del Racó del Remei Referència Catastral 43005A023000450000LM Coordenades UTM x : 344967 y : 4570653 z : 341 Classificació i qualificació del sòl Rústic Protecció Actual Molt baixa</p>	
<p>DESCRIPCIÓ GENERAL Descripció, tipologia i volums (nombre edificacions i plantes) Maset, en construcció, de dimensions reduïdes de planta rectangular i de planta baixa, que s'adapta a una topografia força planera. Les parets són arrebossades per donar un acabat més uniforme al conjunt. El mas, de recent construcció, s'orienta a migdia, envoltat de conreus, dedicats majoritàriament a l'oliver. La coberta, a una aigua, és de teula ceràmica.</p> <p>Titularitat Privada Època de construcció, tipologia : Anys 70 (1979) Estat conservació de l'immoble : En construcció Xarxa de serveis Aigua Potable Pou Sanejament No Electricitat Si Telefonía No Existeix risc d'incendi : Si Entorn paisatgístic : L'entorn és clarament agrícola, amb terrenys de cultiu dedicats a l'oliver. La volumetria contundent de l'edificació la fa ben visible.</p> <p>Accessibilitat de la finca : Pel camí del Remei, passat el pont, a la dreta, a la zona coneguda com a Racó del Remei. El camí d'accés està en bastant bon estat.</p> Titularitat camí d'accés: Privat Estat accés Bo		
<p>USOS Edificacions o construccions: Habitatge i magatzems. Tipus de conreu, ramaderia: Conreus on predomina l'oliver.</p>		
<p>JUSTIFICACIÓ MOTIUS INCORPORACIÓ AL CATÀLEG Arquitectòniques i Històriques: Es justifica com a element històric per ell mateix, com a representació de l'arquitectura popular (encara que a vegades demostra un cert nivell social-econòmic). També com a tipologia de construcció. Paisatgístiques: Es tarcat de construccions integrades al paisatge, elements que en formen part</p>		
<p>DETERMINACIONS NORMATIVA Nivell de protecció: Total, tipològic Obres permeses: Es permeten les obres de consolidació, conservació i restauració, per tal de mantenir exclusivament l'edificació existent. No es permeten, en cap cas, les obres que comportin creixement, siguin d'ampliació o adició. Elements a preservar i/o modificables: Exclusivament se'n mantindrà la volumetria o forma de l'edificació, la coberta, així com les façanes, amb els elements singulars que tingui. Es respectarà el llenguatge arquitectònic del bé a protegir. Si procedeix, també es permetrà recuperar i rehabilitar elements singulars, sempre que es justifiqui convenientment. Aquest estudi determinarà com intervenir. Elements de modificació o demolició obligada: Si és el cas, es valorarà l'aplicació de l'art. 50.3 LUC establint les limitacions d'aquesta aplicació. Es permetran obres d'enderroc de construccions o elements que s'hagin afegit posteriorment o que desvirtuin l'aspecte original. Per realitzar aquestes obres, es justificaran convenientment, amb estudis adients de tipus històrics i arquitectònics. Altres condicions d'ordenació: En tot moment es conservarà l'entorn paisatgístic o unitat paisatgística, més propera a l'edificació (arranjament del camí d'accés, arbrats, atalussaments ...) sense que això comporti modificacions de l'entorn original o inicial. S'estudiarà detalladament i acurada l'ús d'energies alternatives i renovables, així com el sanejament autònom o altres solucions o elements que en puguin derivar. Usos permesos: En general, se'n mantindrà l'ús residencial o d'habitatge, en les edificacions principals, i de magatzem en les auxiliars. Seran, doncs, els compatibles amb els usos agrícoles o similars.</p> <p>Observacions: A l'hora de realitzar les obres permeses, es tindrà especial cura en els materials a emprar i en el cromatisme, els colors escollits, així com en la tècnica constructiva.</p>		

FOTOGRAFIES ESTAT ACTUAL



PLÀNOLS LOCALITZACIÓ (SITUACIÓ I CROQUIS)



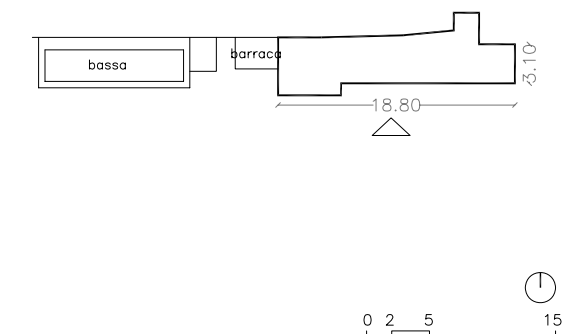
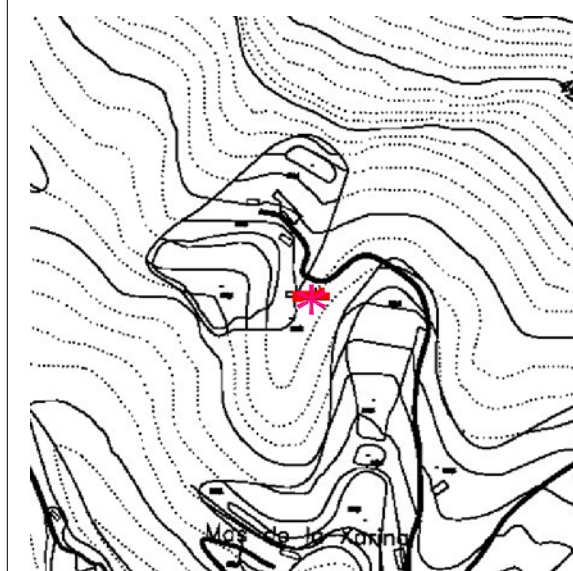
CATÀLEG DE MASOS HISTÒRICS

DENOMINACIÓ BÉ MAS DE JOAN GRANJA		NÚMERO FITXA M035
LOCALITZACIÓ I NIVELL DE PROTECCIÓ	Adreça o indret Partida del Racó del Remei Referència Catastral 43005A023000490000LD Coordenades UTM x : 344919 y : 4570833 z : 376 Classificació i qualificació del sòl Rústic Protecció Actual Molt baixa	
DESCRIPCIÓ GENERAL Descripció, tipologia i volums (nombre edificacions i plantes) Mas de forma allargada en planta baixa que s'adapta a una topografia força planera, de planta baixa, encara que d'alçades variables. Les parets són arrebossades per donar un acabat més uniforme al conjunt. A tocar de l'edificació hi ha una bassa, avui dia més aviat piscina. Hi ha una barraca de pedra dins de la masia, en estat ruïnós, que el propietari vol treure. Titularitat Privada Època de construcció, tipologia : s. XX Estat conservació de l'immoble : Bo Xarxa de serveis Aigua Potable Pou Sanejament No Electricitat Si Telefonía No Existeix risc d'incendi : Si Entorn paisatgístic : L'entorn és clarament forestal. La volumetria contundent de l'edificació la fa ben visible. Accessibilitat de la finca : Pel camí del Remei, passat el pont, a la dreta, a la zona coneguda com a Racó del Remei. Titularitat camí d'accés: Privat Estat accés Bo.		
USOS Edificacions o construccions: Habitatge, magatzems i corrals Tipus de conreu, ramaderia: Conreus abandonats de secà; entorn forestal.		
JUSTIFICACIÓ MOTIUS INCORPORACIÓ AL CATÀLEG Arquitectòniques i Històriques: Es justifica com a element històric per ell mateix, com a representació de l'arquitectura popular (encara que a vegades demostra un cert nivell social-econòmic). També com a tipologia de construcció. Paisatgístiques: Es tarcat de construccions integrades al paisatge, elements que en formen part.		
DETERMINACIONS NORMATIVA Nivell de protecció: Total, tipològic Obres permeses: Es permeten les obres de consolidació, conservació i restauració, per tal de mantenir exclusivament l'edificació existent. No es permeten, en cap cas, les obres que comportin creixement, siguin d'ampliació o adició. Elements a preservar i/o modificables: Exclusivament se'n mantindrà la volumetria o forma de l'edificació, la coberta, així com les façanes, amb els elements singulars que tingui. Es respectarà el llenguatge arquitectònic del bé a protegir. Si procedeix, també es permetrà recuperar i rehabilitar elements singulars, sempre que es justifiqui convenientment. Aquest estudi determinarà com intervenir. Elements de modificació o demolició obligada: Si és el cas, es valorarà l'aplicació de l'art. 50.3 LUC establint les limitacions d'aquesta aplicació. Es permetran obres d'enderroc de construccions o elements que s'hagin afegit posteriorment o que desvirtuin l'aspecte original. Per realitzar aquestes obres, es justificaran convenientment, amb estudis adients de tipus històrics i arquitectònics. Altres condicions d'ordenació: En tot moment es conservarà l'entorn paisatgístic o unitat paisatgística, més propera a l'edificació (arranjament del camí d'accés, arbrats, atalussaments ...) sense que això comporti modificacions de l'entorn original o inicial. S'estudiarà detalladament i acurada l'ús d'energies alternatives i renovables, així com el sanejament autònom o altres solucions o elements que en puguin derivar. Usos permesos: En general, se'n mantindrà l'ús residencial o d'habitatge, en les edificacions principals, i de magatzem en les auxiliars. Seran, doncs, els compatibles amb els usos agrícoles o similars.. Observacions: A l'hora de realitzar les obres permeses, es tindrà especial cura en els materials a emprar i en el cromatisme, els colors escollits, així com en la tècnica constructiva.		

FOTOGRAFIES ESTAT ACTUAL



PLÀNOLS LOCALITZACIÓ (SITUACIÓ I CROQUIS)



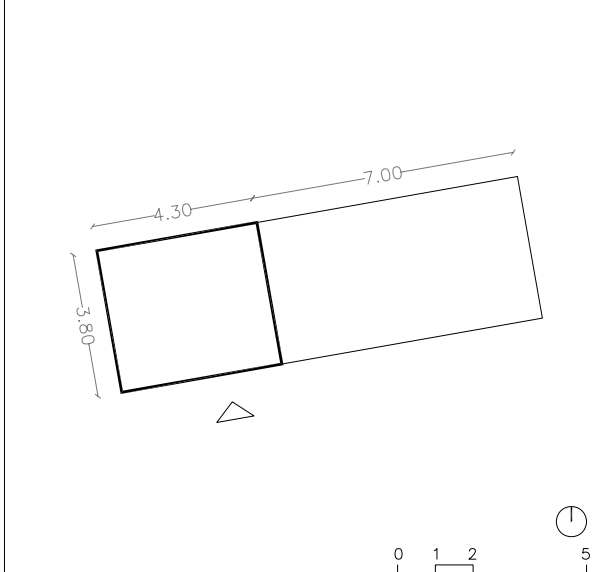
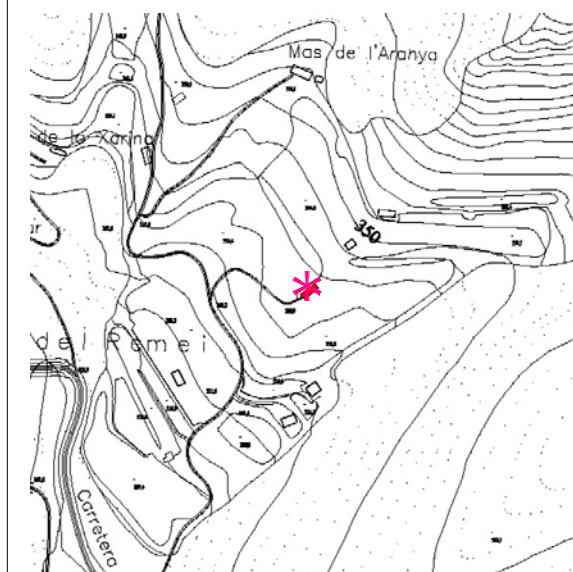
CATÀLEG DE MASOS HISTÒRICS

DENOMINACIÓ BÉ MAS		NÚMERO FITXA M036
LOCALITZACIÓ I NIVELL DE PROTECCIÓ	<p>Adreça o indret Partida del Racó del Remei. Referència Catastral 43005A023000420000LL Coordenades UTM x : 345058 y : 4570594 z : 339 Classificació i qualificació del sòl Rústic Protecció Actual Molt baixa</p>	
<p>DESCRIPCIÓ GENERAL Descripció, tipologia i volums (nombre edificacions i plantes) Mas de dos volums clarament definits d'alçades variables, de planta baixa i planta pis. S'adapta a una topografia força planera. Les parets són de pedra i fang, marcant amb carreus alguna cantonada, totes elles arrebossades per donar un acabat més uniforme al conjunt. La coberta és ceràmica a una aigua. En un entorn forestal, el mas, de forma allargada, s'orienta a migdia. Avui dia, aquest mas està abandonat.</p> <p>Titularitat Privada Època de construcció, tipologia : Primer quart del segle XIX. any 1925 Estat conservació de l'immoble : Regular, abandonat Xarxa de serveis Aigua Potable - Sanejament No Electricitat - Telefonía No Existeix risc d'incendi : Si Entorn paisatgístic : L'entorn és clarament forestal, rodejat d'arbres. La volumetria contundent de l'edificació la fa ben visible.</p> <p>Accessibilitat de la finca : Pel camí del Remei, un camí a la dreta, passat el pont, a la zona del Racó del Remei. El camí d'accés està en bastant bon estat.</p> <p>Titularitat camí d'accés: Privat Estat accés Bo</p>		
<p>USOS Edificacions o construccions: Habitatge, magatzems. Tipus de conreu, ramaderia: Conreus abandonats, entorn més aviat forestal.</p>		
<p>JUSTIFICACIÓ MOTIUS INCORPORACIÓ AL CATÀLEG Arquitectòniques i Històriques: Es justifica com a element històric per ell mateix, com a representació de l'arquitectura popular (encara que a vegades demostra un cert nivell social-econòmic). També com a tipologia de construcció. Paisatgístiques: Es tarcat de construccions integrades al paisatge, elements que en formen part..</p>		
<p>DETERMINACIONS NORMATIVA Nivell de protecció: Total, tipològic Obres permeses: Es permeten les obres de consolidació, conservació i restauració, per tal de mantenir exclusivament l'edificació existent. No es permeten, en cap cas, les obres que comportin creixement, siguin d'ampliació o adició. Elements a preservar i/o modificables: Exclusivament se'n mantindrà la volumetria o forma de l'edificació, la coberta, així com les façanes, amb els elements singulars que tingui. Es respectarà el llenguatge arquitectònic del bé a protegir. Si procedeix, també es permetrà recuperar i rehabilitar elements singulars, sempre que es justifiqui convenientment. Aquest estudi determinarà com intervenir. Elements de modificació o demolició obligada: Si és el cas, es valorarà l'aplicació de l'art. 50.3 LUC establint les limitacions d'aquesta aplicació. Es permetran obres d'enderroc de construccions o elements que s'hagin afegit posteriorment o que desvirtuin l'aspecte original. Per realitzar aquestes obres, es justificaran convenientment, amb estudis adients de tipus històrics i arquitectònics. Altres condicions d'ordenació: En tot moment es conservarà l'entorn paisatgístic o unitat paisatgística, més propera a l'edificació (arranjament del camí d'accés, arbrats, atalussaments ...) sense que això comporti modificacions de l'entorn original o inicial. S'estudiarà detalladament i acurada l'ús d'energies alternatives i renovables, així com el sanejament autònom o altres solucions o elements que en puguin derivar. Usos permesos: En general, se'n mantindrà l'ús residencial o d'habitatge, en les edificacions principals, i de magatzem en les auxiliars. Seran, doncs, els compatibles amb els usos agrícoles o similars.</p> <p>Observacions: A l'hora de realitzar les obres permeses, es tindrà especial cura en els materials a emprar i en el cromatisme, els colors escollits, així com en la tècnica constructiva.</p>		

FOTOGRAFIES ESTAT ACTUAL



PLÀNOLS LOCALITZACIÓ (SITUACIÓ I CROQUIS)



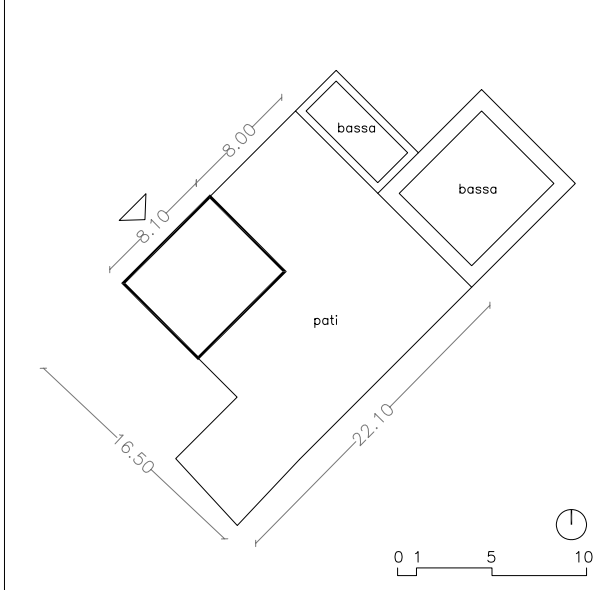
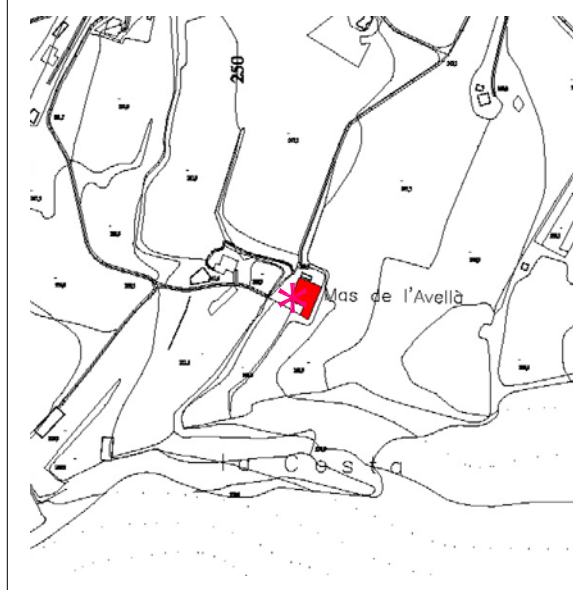
CATÀLEG DE MASOS HISTÒRICS

DENOMINACIÓ BÉ MAS VELL DE L'AVELLÀ		NÚMERO FITXA M037
LOCALITZACIÓ I NIVELL DE PROTECCIÓ	Adreça o indret Partida del Mas de l'Avellà - de la Rumiguera Referència Catastral 43005A017001060000LG Coordenades UTM x : 346379 y : 4568928 z : 242 Classificació i qualificació del sòl Rústic Protecció Actual Molt baixa	
DESCRIPCIÓ GENERAL Descripció, tipologia i volums (nombre edificacions i plantes) Mas amb pati, de volums clarament definits, de planta baixa i planta pis, que s'adapta a una topografia força planera. Les parets són de pedra i fang acabades arrebossades per donar un acabat més uniforme al conjunt. Actualment la coberta està parcialment ensorrada. El mas pròpiament, de forma quadrada, envoltat de terres amb olivers i avellaners, s'orienta a nordoest. A tocar de l'edificació hi ha dues basses buides.		
Titularitat Privada Època de construcció, tipologia : s. XX Estat conservació de l'immoble : Regular Xarxa de serveis Aigua Potable - Sanejament No Electricitat Si Telefonía No Existeix risc d'incendi : Privada Entorn paisatgístic : L'entorn és clarament agrícola, amb terrenys de cultiu d'avellaners i olivers. La volumetria contundent de l'edificació la fa ben visible.		
Accessibilitat de la finca : Pel camí de la Rumiguera, a l'esquerra abans d'arribar a la pedrera. El camí està en bastant bon estat. Titularitat camí d'accés: Privat Estat accés Bo		
USOS Edificacions o construccions: Habitatge, magatzems i corrals Tipus de conreu, ramaderia: Conreus de secà, amb olivers i avellaners.		
JUSTIFICACIÓ MOTIUS INCORPORACIÓ AL CATÀLEG Arquitectòniques i Històriques: Es justifica com a element històric per ell mateix, com a representació de l'arquitectura popular (encara que a vegades demostra un cert nivell social-econòmic). També com a tipologia de construcció. Paisatgístiques: Es tarcat de construccions integrades al paisatge, elements que en formen part.		
DETERMINACIONS NORMATIVA Nivell de protecció: Total, tipològic Obres permeses: Es permeten les obres de consolidació, conservació i restauració, per tal de mantenir exclusivament l'edificació existent. No es permeten, en cap cas, les obres que comportin creixement, siguin d'ampliació o adició. Elements a preservar i/o modificables: Exclusivament se'n mantindrà la volumetria o forma de l'edificació, la coberta, així com les façanes, amb els elements singulars que tingui. Es respectarà el llenguatge arquitectònic del bé a protegir. Si procedeix, també es permetrà recuperar i rehabilitar elements singulars, sempre que es justifiqui convenientment. Aquest estudi determinarà com intervenir. Elements de modificació o demolició obligada: Si és el cas, es valorarà l'aplicació de l'art. 50.3 LUC establint les limitacions d'aquesta aplicació. Es permetran obres d'enderroc de construccions o elements que s'hagin afegit posteriorment o que desvirtuin l'aspecte original. Per realitzar aquestes obres, es justificaran convenientment, amb estudis adients de tipus històrics i arquitectònics. Altres condicions d'ordenació: En tot moment es conservarà l'entorn paisatgístic o unitat paisatgística, més propera a l'edificació (arranjament del camí d'accés, arbrats, atalussaments ...) sense que això comporti modificacions de l'entorn original o inicial. S'estudiarà detalladament i acurada l'ús d'energies alternatives i renovables, així com el sanejament autònom o altres solucions o elements que en puguin derivar. Usos permesos: En general, se'n mantindrà l'ús residencial o d'habitatge, en les edificacions principals, i de magatzem en les auxiliars. Seran, doncs, els compatibles amb els usos agrícoles o similars.		
Observacions: A l'hora de realitzar les obres permeses, es tindrà especial cura en els materials a emprar i en el cromatisme, els colors escollits, així com en la tècnica constructiva.		

FOTOGRAFIES ESTAT ACTUAL



PLÀNOLS LOCALITZACIÓ (SITUACIÓ I CROQUIS)



CATÀLEG DE MASOS HISTÒRICS

DENOMINACIÓ BÉ MAS DE L'AVELLÀ, DE FERRAN		NÚMERO FITXA M038
<p>LOCALITZACIÓ I NIVELL DE PROTECCIÓ</p>	<p>Adreça o indret Partida del Mas de l'Avellà - de la Rumiguera Referència Catastral 43005A017001030000LA Coordenades UTM x : 346332 y : 4568918 z : 241 Classificació i qualificació del sòl Rústic Protecció Actual Molt baixa</p>	
<p>DESCRIPCIÓ GENERAL</p> <p>Descripció, tipologia i volums (nombre edificacions i plantes) Masia de recent construcció de planta baixa que s'adapta a una topografia força planera. Les parets són arrebossades per donar un acabat més uniforme al conjunt. Al davant hi ha un porxo. Envoltat d'oliveres, el mas de forma més aviat quadrada, s'orienta amigdia, que és on hi ha l'accés. A tocar de l'edificació hi ha les restes d'una era, avui dia pràcticament irreconixible.</p> <p>Titularitat Privada Època de construcció, tipologia : Any 1970 Estat conservació de l'immoble : Privada Xarxa de serveis Aigua Potable Pou Sanejament No Electricitat Si Telefonía No Existeix risc d'incendi : Si Entorn paisatgístic : L'entorn és clarament agrícola, amb terrenys de cultiu de secà, encara que també hi ha una part amb bosc. La volumetria contundent de l'edificació la fa ben visible. Accessibilitat de la finca : Pel camí de la Rumiguera, a l'esquerra abans d'arribar a la pedrera. El camí està en bastant bon estat.</p> <p>Titularitat camí d'accés: Privat Estat accés Bo</p>		
<p>USOS</p> <p>Edificacions o construccions: Habitatge, magatzems Tipus de conreu, ramaderia: Conreus de secà, amb oliveres i avellaners.</p>		
<p>JUSTIFICACIÓ MOTIUS INCORPORACIÓ AL CATÀLEG</p> <p>Arquitectòniques i Històriques: Es justifica com a element històric per ell mateix, com a representació de l'arquitectura popular (encara que a vegades demostra un cert nivell social-econòmic). També com a tipologia de construcció. Paisatgístiques: Es tarcat de construccions integrades al paisatge, elements que en formen part. Acostumen a ser masos que són referència topogràfica o de localització, que a voltes donen nom a partides o contrades.</p>		
<p>DETERMINACIONS NORMATIVA</p> <p>Nivell de protecció: Total, tipològic</p> <p>Obres permeses: Es permeten les obres de consolidació, conservació i restauració, per tal de mantenir exclusivament l'edificació existent. No es permeten, en cap cas, les obres que comportin creixement, siguin d'ampliació o adició.</p> <p>Elements a preservar i/o modificables: Exclusivament se'n mantindrà la volumetria o forma de l'edificació, la coberta, així com les façanes, amb els elements singulars que tingui. Es respectarà el llenguatge arquitectònic del bé a protegir. Si procedeix, també es permetrà recuperar i rehabilitar elements singulars, sempre que es justifiqui convenientment. Aquest estudi determinarà com intervenir.</p> <p>Elements de modificació o demolició obligada: Si és el cas, es valorarà l'aplicació de l'art. 50.3 LUC establint les limitacions d'aquesta aplicació. Es permetran obres d'enderroc de construccions o elements que s'hagin afegit posteriorment o que desvirtuin l'aspecte original. Per realitzar aquestes obres, es justificaran convenientment, amb estudis adients de tipus històrics i arquitectònics.</p> <p>Altres condicions d'ordenació: En tot moment es conservarà l'entorn paisatgístic o unitat paisatgística, més propera a l'edificació (arranjament del camí d'accés, arbrats, atalussaments ...) sense que això comporti modificacions de l'entorn original o inicial. S'estudiarà detalladament i acurada l'ús d'energies alternatives i renovables, així com el sanejament autònom o altres solucions o elements que en puguin derivar.</p> <p>Usos permesos: En general, se'n mantindrà l'ús residencial o d'habitatge, en les edificacions principals, i de magatzem en les auxiliars. Seran, doncs, els compatibles amb els usos agrícoles o similars.</p> <p>Observacions: A l'hora de realitzar les obres permeses, es tindrà especial cura en els materials a emprar i en el cromatisme, els colors escollits, així com en la tècnica constructiva.</p>		

FOTOGRAFIES ESTAT ACTUAL



PLÀNOLS LOCALITZACIÓ (SITUACIÓ I CROQUIS)



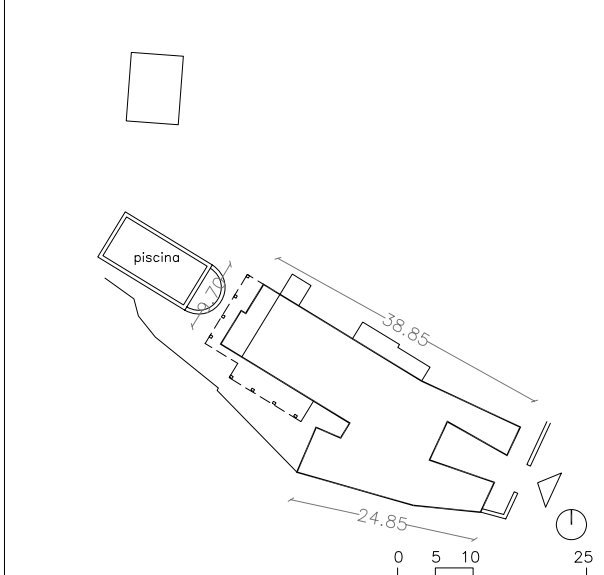
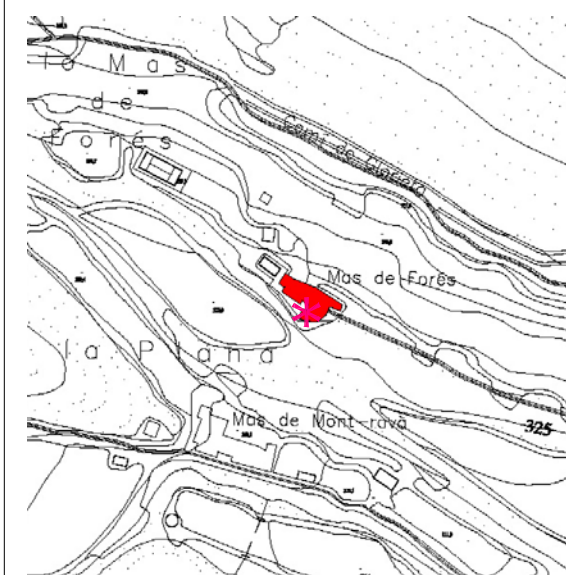
CATÀLEG DE MASOS HISTÒRICS

DENOMINACIÓ BÉ MAS DE FORÉS		NÚMERO FITXA M039
<p>LOCALITZACIÓ I NIVELL DE PROTECCIÓ</p>	<p>Adreça o indret Partida del Mas de Forés Referència Catastral 43005A023000750000LT Coordenades UTM x : 343477 y : 4570113 z : Classificació i qualificació del sòl Rústic Protecció Actual Molt baixa</p>	
<p>DESCRIPCIÓ GENERAL</p> <p>Descripció, tipologia i volums (nombre edificacions i plantes) Mas d'aspecte imponent per les seves dimensions, de volums clarament definits, de planta baixa, planta pis i golfes; d'alçades variables, s'adapta a una topografia en pendent. Les parets són de pedra i fang i acabades arrebossades per donar un acabat més uniforme al conjunt. La coberta és ceràmica (teula). L'accés al mas , de forma allargada i irregular, es produeix pel sudest. A tocar de l'edificació, a la part posterior, hi ha una piscina. Darrerament s'ha netejat l'entorn més proper.</p> <p>Titularitat Municipal Època de construcció, tipologia : Any 1930 Estat conservació de l'immoble : Bastant Bo Xarxa de serveis Aigua Potable Pou Sanejament No Electricitat Si Telefonía No Existeix risc d'incendi : Si Entorn paisatgístic : L'entorn és clarament forestal, l'edificació es situa al bell mig del bosc. La volumetria contundent de l'edificació la fa ben visible.</p> <p>Accessibilitat de la finca : Partint de l'Ermida del Remei, pel camí de l'Albiol. El camí d'accés està en bastant bon estat.</p> <p>Titularitat camí d'accés: Privat Estat accés Bo</p>		
<p>USOS</p> <p>Edificacions o construccions: Habitatge, magatzems i corrals Tipus de conreu, ramaderia: Conreus abandonats de secà, avui dia entorn forestal.</p>		
<p>JUSTIFICACIÓ MOTIU INCORPORACIÓ AL CATÀLEG</p> <p>Arquitectòniques i Històriques: Es justifica com a element històric per ell mateix, com a representació de l'arquitectura popular (encara que a vegades demostra un cert nivell social-econòmic). També com a tipologia de construcció. Paisatgístiques: Es tarcat de construccions integrades al paisatge, elements que en formen part. Acostumen a ser masos que són referència topogràfica o de localització, que a voltes donen nom a partides o contrades.</p>		
<p>DETERMINACIONS NORMATIVA</p> <p>Nivell de protecció: Total, tipològic</p> <p>Obres permeses: Es permeten les obres de consolidació, conservació i restauració, per tal de mantenir exclusivament l'edificació existent. No es permeten, en cap cas, les obres que comportin creixement, siguin d'ampliació o adició.</p> <p>Elements a preservar i/o modificables: Exclusivament se'n mantindrà la volumetria o forma de l'edificació, la coberta, així com les façanes, amb els elements singulars que tingui. Es respectarà el llenguatge arquitectònic del bé a protegir. Si procedeix, també es permetrà recuperar i rehabilitar elements singulars, sempre que es justifiqui convenientment. Aquest estudi determinarà com intervenir.</p> <p>Elements de modificació o demolició obligada: Si és el cas, es valorarà l'aplicació de l'art. 50.3 LUC establint les limitacions d'aquesta aplicació. Es permetran obres d'enderroc de construccions o elements que s'hagin afegit posteriorment o que desvirtuin l'aspecte original. Per realitzar aquestes obres, es justificaran convenientment, amb estudis adients de tipus històrics i arquitectònics.</p> <p>Altres condicions d'ordenació: En tot moment es conservarà l'entorn paisatgístic o unitat paisatgística, més propera a l'edificació (arranjament del camí d'accés, arbrats, atalussaments ...) sense que això comporti modificacions de l'entorn original o inicial. S'estudiarà detalladament i acurada l'ús d'energies alternatives i renovables, així com el sanejament autònom o altres solucions o elements que en puguin derivar.</p> <p>Usos permesos: En general, se'n mantindrà l'ús residencial o d'habitatge, en les edificacions principals, i de magatzem en les auxiliars. Seran, doncs, els compatibles amb els usos agrícoles o similars. També es permetrà l'ús hotel·ler, en el sentit de turisme rural o similar. En aquest cas, a més de la justificació del canvi d'ús, es complirà tot allò establert en la seva pròpia normativa.</p> <p>Observacions: A l'hora de realitzar les obres permeses, es tindrà especial cura en els materials a emprar i en el cromatisme, els colors escollits, així com en la tècnica constructiva.</p>		

FOTOGRAFIES ESTAT ACTUAL



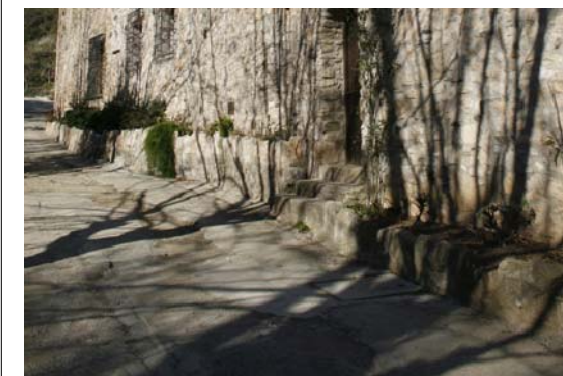
PLÀNOLS LOCALITZACIÓ (SITUACIÓ I CROQUIS)



CATÀLEG DE MASOS HISTÒRICS

DENOMINACIÓ BÉ MAS DE MONRAVÀ		NÚMERO FITXA M040
<p>LOCALITZACIÓ I NIVELL DE PROTECCIÓ</p>	<p>Adreça o indret Partida del Mas de Monravà (Monravà) Referència Catastral 43005A022000100000LR Coordenades UTM x : 343471 y : 4570089 z : Classificació i qualificació del sòl Rústic Protecció Actual Molt baixa</p>	
<p>DESCRIPCIÓ GENERAL</p> <p>Descripció, tipologia i volums (nombre edificacions i plantes) Masia d'aspecte senyorial de volums clarament definits, de planta baixa, planta pis i golfes; d'alçades variables, s'adapta a una topografia força planera. Les parets són de pedra per donar un acabar més uniforme al conjunt. Les intervencions que s'hi han fet darrerament han modificat les volumetries inicials.</p> <p>A tocar de l'edificació hi ha altres construccions (magatzems). També hi ha una petita ermita o esglesieta. Hi ha dues torres, una sembla ser de vigia i l'altre podria ser el dipòsit de pressió pel molí que hi podia haver hagut.</p> <p>Titularitat Privada Època de construcció, tipologia : - Estat conservació de l'immoble : Molt bo Xarxa de serveis Aigua Potable Pou/Font Sanejament No Electricitat Si Telefonía No Existeix risc d'incendi : Si Entorn paisatgístic : L'entorn és clarament forestal, encara que hi ha alguna parada de cultiu mig abandonada. La volumetria contundent de l'edificació la fa ben visible. Accessibilitat de la finca : Sortint de l'ermita del Remei, seguint el camí de l'Albiol. El mas està a tocar del camí. Titularitat camí d'accés: Privat Estat accés Bo</p>		
<p>USOS</p> <p>Edificacions o construccions: Habitatge, magatzems i corrals Tipus de conreu, ramaderia: Conreus abandonats de secà; entorn forestal.</p>		
<p>JUSTIFICACIÓ MOTIUS INCORPORACIÓ AL CATÀLEG</p> <p>Arquitectòniques i Històriques: Es justifica com a element històric per ell mateix, com a representació de l'arquitectura popular (encara que a vegades demostra un cert nivell social-econòmic). També com a tipologia de construcció. Paisatgístiques: Es tarcat de construccions integrades al paisatge, elements que en formen part. Acostumen a ser masos que són referència topogràfica o de localització, que a voltes donen nom a partides o contrades.</p>		
<p>DETERMINACIONS NORMATIVA</p> <p>Nivell de protecció: Total, tipològic</p> <p>Obres permeses: Es permeten les obres de consolidació, conservació i restauració, per tal de mantenir exclusivament l'edificació existent. No es permeten, en cap cas, les obres que comportin creixement, siguin d'ampliació o adició.</p> <p>Elements a preservar i/o modificables: Exclusivament se'n mantindrà la volumetria o forma de l'edificació, la coberta, així com les façanes, amb els elements singulars que tingui. Es respectarà el llenguatge arquitectònic del bé a protegir. Si procedeix, també es permetrà recuperar i rehabilitar elements singulars, sempre que es justifiqui convenientment. Aquest estudi determinarà com intervenir.</p> <p>Elements de modificació o demolició obligada: Si és el cas, es valorarà l'aplicació de l'art. 50.3 LUC establint les limitacions d'aquesta aplicació. Es permetran obres d'enderroc de construccions o elements que s'hagin afegit posteriorment o que desvirtuin l'aspecte original. Per realitzar aquestes obres, es justificaran convenientment, amb estudis adients de tipus històrics i arquitectònics.</p> <p>Altres condicions d'ordenació: En tot moment es conservarà l'entorn paisatgístic o unitat paisatgística, més propera a l'edificació (arranjament del camí d'accés, arbrats, atalussaments ...) sense que això comporti modificacions de l'entorn original o inicial. S'estudiarà detalladament i acurada l'ús d'energies alternatives i renovables, així com el sanejament autònom o altres solucions o elements que en puguin derivar.</p> <p>Usos permesos: En general, se'n mantindrà l'ús residencial o d'habitatge, en les edificacions principals, i de magatzem en les auxiliars. Seran, doncs, els compatibles amb els usos agrícoles o similars. També es permetrà l'ús hotel·ler, en el sentit de turisme rural o similar. En aquest cas, a més de la justificació del canvi d'ús, es complirà tot allò establert en la seva pròpia normativa.</p> <p>Observacions: A l'hora de realitzar les obres permeses, es tindrà especial cura en els materials a emprar i en el cromatisme, els colors escollits, així com en la tècnica constructiva.</p>		

FOTOGRAFIES ESTAT ACTUAL



PLÀNOLS LOCALITZACIÓ (SITUACIÓ I CROQUIS)

