

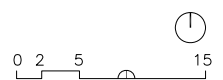
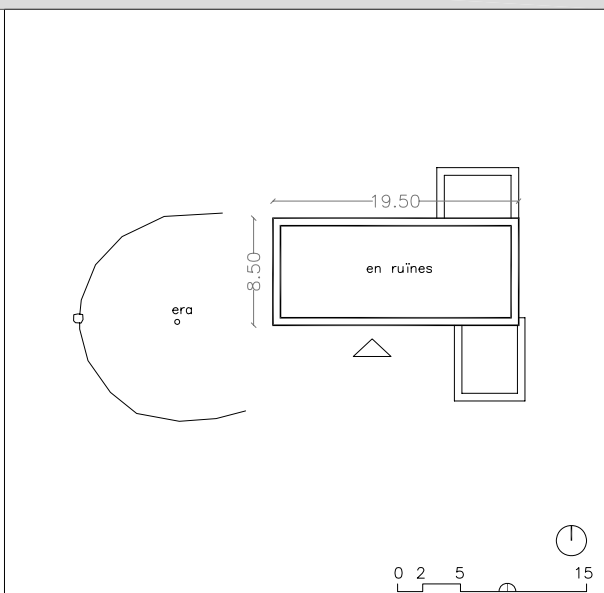
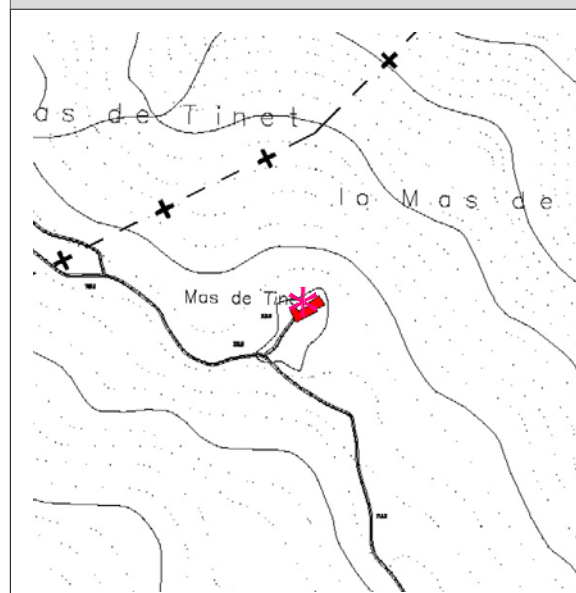
CATÀLEG DE MASOS HISTÒRICS

DENOMINACIÓ BÉ MAS DE TINET		NÚMERO FITXA M051
<p>LOCALITZACIÓ I NIVELL DE PROTECCIÓ</p>	<p>Adreça o indret Partida del Mas de Masater Referència Catastral 43005A022000020000LT Coordenades UTM x : 341304 y : 4570876 z : Classificació i qualificació del sòl Rústic Protecció Actual Molt baixa</p>	
<p>DESCRIPCIÓ GENERAL</p> <p>Descripció, tipologia i volums (nombre edificacions i plantes) Mas en gran part en ruïnes, de forma més aviat allargada, de planta baixa i planta; d'alçades variables, s'adapta a un terreny en pendent, i aprofita els desnivells. Les parets són de pedra i fang per donar un acabat més uniforme al conjunt. Actualment la coberta està totalment ensorrada, així com alguna de les parets. En un entorn clarament forestal, al mig del bosc, aquest mas, aprofitant els desnivells de la muntanya, s'orienta a migdia. A tocar de l'edificació hi ha encara les restes d'una era.</p> <p>Titularitat Privada Època de construcció, tipologia : s. XIX - XX Estat conservació de l'immoble : Dolent, en ruïna Xarxa de serveis Aigua Potable - Sanejament No Electricitat No Telefonía No Existeix risc d'incendi : Privada Entorn paisatgístic : L'entorn és clarament forestal, i l'edificació està envoltada per bosc, fins ben bé al peu de les parets.</p> <p>Accessibilitat de la finca : Per la carretera de l'Albiol, TV-7046, després de Bonretorn, a la dreta, seguint el camí o pista. El camí d'accés està en bon estat.</p> <p>Titularitat camí d'accés: Privat Estat accés Bastant bo</p>		
<p>USOS</p> <p>Edificacions o construccions: Habitatge, magatzems i corrals Tipus de conreu, ramaderia: Conreus abandonats de secà, amb ametllers i garrofers</p>		
<p>JUSTIFICACIÓ MOTIUS INCORPORACIÓ AL CATÀLEG</p> <p>Arquitectòniques i Històriques: Es justifica com a element històric per ell mateix, com a representació de l'arquitectura popular (encara que a vegades demostra un cert nivell social-econòmic). També com a tipologia de construcció. Paisatgístiques: Es tarcat de construccions integrades al paisatge, elements que en formen part. Acostumen a ser masos que són referència topogràfica o de localització, que a voltes donen nom a partides o contrades.</p>		
<p>DETERMINACIONS NORMATIVA</p> <p>Nivell de protecció: Total, tipològic</p> <p>Obres permeses: Es permeten les obres de consolidació, conservació i restauració, per tal de mantenir exclusivament l'edificació existent. No es permeten, en cap cas, les obres que comportin creixement, siguin d'ampliació o adició.</p> <p>Elements a preservar i/o modificables: Exclusivament se'n mantindrà la volumetria o forma de l'edificació, la coberta, així com les façanes, amb els elements singulars que tingui. Es respectarà el llenguatge arquitectònic del bé a protegir. Si procedeix, també es permetrà recuperar i rehabilitar elements singulars, sempre que es justifiqui convenientment. Aquest estudi determinarà com intervenir.</p> <p>Elements de modificació o demolició obligada: Si és el cas, es valorarà l'aplicació de l'art. 50.3 LUC establint les limitacions d'aquesta aplicació. Es permetran obres d'enderroc de construccions o elements que s'hagin afegit posteriorment o que desvirtuin l'aspecte original. Per realitzar aquestes obres, es justificaran convenientment, amb estudis adients de tipus històrics i arquitectònics.</p> <p>Altres condicions d'ordenació: En tot moment es conservarà l'entorn paisatgístic o unitat paisatgística, més propera a l'edificació (arranjament del camí d'accés, arbrats, atalussaments ...) sense que això comporti modificacions de l'entorn original o inicial. S'estudiarà detalladament i acurada l'ús d'energies alternatives i renovables, així com el sanejament autònom o altres solucions o elements que en puguin derivar.</p> <p>Usos permesos: En general, se'n mantindrà l'ús residencial o d'habitatge, en les edificacions principals, i de magatzem en les auxiliars. Seran, doncs, els compatibles amb els usos agrícoles o similars. També es permetrà l'ús hoteler, en el sentit de turisme rural o similar. En aquest cas, a més de la justificació del canvi d'ús, es complirà tot allò establert en la seva pròpia normativa.</p> <p>Observacions: A l'hora de realitzar les obres permeses, es tindrà especial cura en els materials a emprar i en el cromatisme, els colors escollits, així com en la tècnica constructiva.</p>		

FOTOGRAFIES ESTAT ACTUAL



PLÀNOLS LOCALITZACIÓ (SITUACIÓ I CROQUIS)



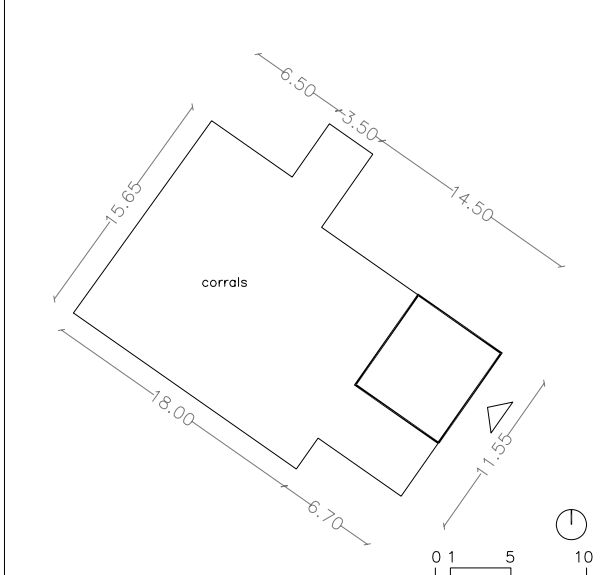
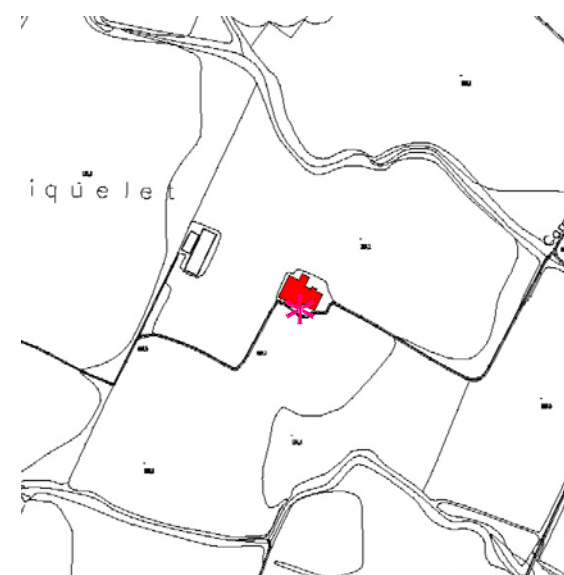
CATÀLEG DE MASOS HISTÒRICS

DENOMINACIÓ BÉ MAS		NÚMERO FITXA M052
LOCALITZACIÓ I NIVELL DE PROTECCIÓ	Adreça o indret Partida del Pla de Miquelet Referència Catastral 43005A015001420000LJ Coordenades UTM x : 347033 y : 4566933 z : 181 Classificació i qualificació del sòl Rústic Protecció Actual Molt baixa	
DESCRIPCIÓ GENERAL Descripció, tipologia i volums (nombre edificacions i plantes) Mas de forma típica, de planta més aviat quadrada i de volums clarament definits que se situa en un terreny planer. Té les parets de pedra i fang, i és de planta baixa i planta pis (o golfes). Adossats a l'edificació principal hi ha unes construccions més recents que foren corrals d'animals, avui dia abandonats i buits. Envoltat quasi exclusivament de conreu d'avellaners, el mas s'orienta a sudest.		
Titularitat Privada Època de construcció, tipologia : s. XIX - XX Estat conservació de l'immoble : Bo Xarxa de serveis Aigua Potable Pou Sanejament No Electricitat Si Telefonía No Existeix risc d'incendi : Si Entorn paisatgístic : L'entorn és clarament agrícola, amb cultiu dedicat a l'avellaner. La volumetria contundent de l'edificació la fa ben visible.		
Accessibilitat de la finca : Per la carretera de Vilallonga, TV-7220, a uns dos quilòmetres del poble, a la dreta. El camí d'accés està en bon estat. Titularitat camí d'accés: Privat Estat accés Bo		
USOS Edificacions o construccions: Habitatge, magatzems i corrals Tipus de conreu, ramaderia: Conreus de regadiu, dedicats quasi exclusivament a l'avellaner.		
JUSTIFICACIÓ MOTIUS INCORPORACIÓ AL CATÀLEG Arquitectòniques i Històriques: Es justifica com a element històric per ell mateix, com a representació de l'arquitectura popular (encara que a vegades demostra un cert nivell social-econòmic). També com a tipologia de construcció. Paisatgístiques: Es tarcat de construccions integrades al paisatge, elements que en formen part. Acostumen a ser masos que són referència topogràfica o de localització, que a voltes donen nom a partides o contrades.		
DETERMINACIONS NORMATIVA Nivell de protecció: Total, tipològic Obres permeses: Es permeten les obres de consolidació, conservació i restauració, per tal de mantenir exclusivament l'edificació existent. No es permeten, en cap cas, les obres que comportin creixement, siguin d'ampliació o adició. Elements a preservar i/o modificables: Exclusivament se'n mantindrà la volumetria o forma de l'edificació, la coberta, així com les façanes, amb els elements singulars que tingui. Es respectarà el llenguatge arquitectònic del bé a protegir. Si procedeix, també es permetrà recuperar i rehabilitar elements singulars, sempre que es justifiqui convenientment. Aquest estudi determinarà com intervenir. Elements de modificació o demolició obligada: Si és el cas, es valorarà l'aplicació de l'art. 50.3 LUC establint les limitacions d'aquesta aplicació. Es permetran obres d'enderroc de construccions o elements que s'hagin afegit posteriorment o que desvirtuin l'aspecte original. Per realitzar aquestes obres, es justificaran convenientment, amb estudis adients de tipus històrics i arquitectònics. Altres condicions d'ordenació: En tot moment es conservarà l'entorn paisatgístic o unitat paisatgística, més propera a l'edificació (arranjament del camí d'accés, arbrats, atalussaments ...) sense que això comporti modificacions de l'entorn original o inicial. S'estudiarà detalladament i acurada l'ús d'energies alternatives i renovables, així com el sanejament autònom o altres solucions o elements que en puguin derivar. Usos permesos: En general, se'n mantindrà l'ús residencial o d'habitatge, en les edificacions principals, i de magatzem en les auxiliars. Seran, doncs, els compatibles amb els usos agrícoles o similars.		
Observacions: A l'hora de realitzar les obres permeses, es tindrà especial cura en els materials a emprar i en el cromatisme, els colors escollits, així com en la tècnica constructiva.		

FOTOGRAFIES ESTAT ACTUAL



PLÀNOLS LOCALITZACIÓ (SITUACIÓ I CROQUIS)



CATÀLEG DE MASOS HISTÒRICS

DENOMINACIÓ BÉ MAS		NÚMERO FITXA M053
<p>LOCALITZACIÓ I NIVELL DE PROTECCIÓ</p>	<p>Adreça o indret Partida del Vilasec Referència Catastral 43005A015001750000LE Coordenades UTM x : 347416 y : 4567300 z : 188 Classificació i qualificació del sòl Rústic Protecció Actual Molt baixa</p>	
<p>DESCRIPCIÓ GENERAL Descripció, tipologia i volums (nombre edificacions i plantes) Mas de dimensions considerables i volums clarament definits, de planta baixa i planta en terreny força planer. Les parets són arrebossades. La coberta és de teula i a dues aigües. A tocar de l'edificació hi ha altres construccions secundàries, amb un caràcter de magatzems. En un entorn de terres conreades, quasi exclusivament a l'avellaner, el mas s'orienta a migdia. No s'han pogut pendre mides ja que hi ha un gos que ho impedeix.</p> <p>Titularitat Privada Època de construcció, tipologia : Mas nou, segona meitat del s. XX Estat conservació de l'immoble : Bo Xarxa de serveis Aigua Potable Pou Sanejament No Electricitat Si Telefonía No Existeix risc d'incendi : Si Entorn paisatgístic : L'entorn és clarament agrícola, amb terrenys de cultiu d'avellaner. La volumetria contundent de l'edificació la fa ben visible.</p> <p>Accessibilitat de la finca : Per la carretera de Vilallonga, TV-7220, a uns dos quilòmetres del poble, a la dreta. El camí d'accés està en bon estat.</p> <p>Titularitat camí d'accés: Privat Estat accés Bo</p>		
<p>USOS Edificacions o construccions: Habitatge, magatzems i corrals Tipus de conreu, ramaderia: Conreus quasi exclusivament dedicats a l'avellaner.</p>		
<p>JUSTIFICACIÓ MOTIUS INCORPORACIÓ AL CATÀLEG Arquitectòniques i Històriques: Es justifica com a element històric per ell mateix, com a representació de l'arquitectura popular (encara que a vegades demostra un cert nivell social-econòmic). També com a tipologia de construcció. Paisatgístiques: Es tarcat de construccions integrades al paisatge, elements que en formen part. Acostumen a ser masos que són referència topogràfica o de localització, que a voltes donen nom a partides o contrades.</p>		
<p>DETERMINACIONS NORMATIVA Nivell de protecció: Total, tipològic Obres permeses: Es permeten les obres de consolidació, conservació i restauració, per tal de mantenir exclusivament l'edificació existent. No es permeten, en cap cas, les obres que comportin creixement, siguin d'ampliació o adició. Elements a preservar i/o modificables: Exclusivament se'n mantindrà la volumetria o forma de l'edificació, la coberta, així com les façanes, amb els elements singulars que tingui. Es respectarà el llenguatge arquitectònic del bé a protegir. Si procedeix, també es permetrà recuperar i rehabilitar elements singulars, sempre que es justifiqui convenientment. Aquest estudi determinarà com intervenir. Elements de modificació o demolició obligada: Si és el cas, es valorarà l'aplicació de l'art. 50.3 LUC establint les limitacions d'aquesta aplicació. Es permetran obres d'enderroc de construccions o elements que s'hagin afegit posteriorment o que desvirtuin l'aspecte original. Per realitzar aquestes obres, es justificaran convenientment, amb estudis adients de tipus històrics i arquitectònics. Altres condicions d'ordenació: En tot moment es conservarà l'entorn paisatgístic o unitat paisatgística, més propera a l'edificació (arranjament del camí d'accés, arbrats, atalussaments ...) sense que això comporti modificacions de l'entorn original o inicial. S'estudiarà detalladament i acurada l'ús d'energies alternatives i renovables, així com el sanejament autònom o altres solucions o elements que en puguin derivar. Usos permesos: En general, se'n mantindrà l'ús residencial o d'habitatge, en les edificacions principals, i de magatzem en les auxiliars. Seran, doncs, els compatibles amb els usos agrícoles o similars.</p> <p>Observacions: A l'hora de realitzar les obres permeses, es tindrà especial cura en els materials a emprar i en el cromatisme, els colors escollits, així com en la tècnica constructiva.</p>		

FOTOGRAFIES ESTAT ACTUAL



PLÀNOLS LOCALITZACIÓ (SITUACIÓ I CROQUIS)



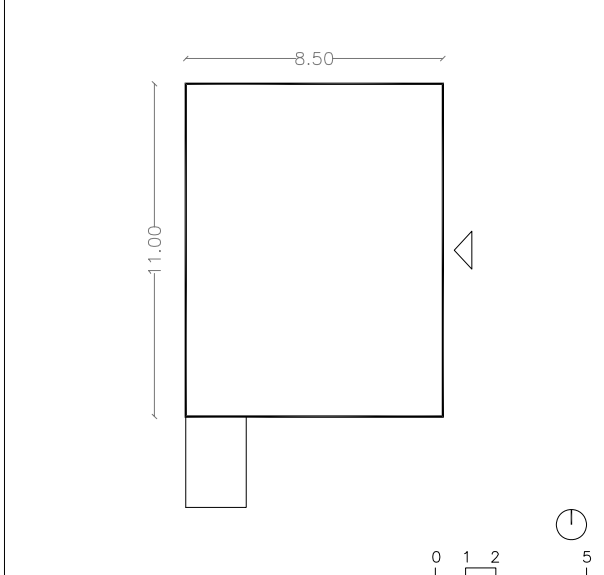
CATÀLEG DE MASOS HISTÒRICS

DENOMINACIÓ BÉ MAS DE PEDRET, MAS VOLTOR		NÚMERO FITXA M054
LOCALITZACIÓ I NIVELL DE PROTECCIÓ	Adreça o indret Partida del Camí de Tarragona Referència Catastral 43005A014000160000LX Coordenades UTM x : 348267 y : 4566933 z : 150 Classificació i qualificació del sòl Rústic Protecció Actual Molt baixa	
DESCRIPCIÓ GENERAL Descripció, tipologia i volums (nombre edificacions i plantes) Mas de planta rectangular i volum clarament definit, de planta baixa, planta pis i golfes, situat en terreny planer. Les parets són de pedra i fang i acabades arrebossades per donar un acabat més uniforme al conjunt. La coberta és de teules a dues aigües. En un entorn de secà, el mas s'orienta a llevant.		
Titularitat Privada Època de construcció, tipologia : Primera meitat del s. XX, any 1934 Estat conservació de l'immoble : Bo Xarxa de serveis Aigua Potable Pou Sanejament No Electricitat Si Telefonía No Existeix risc d'incendi : Si Entorn paisatgístic : L'entorn és clarament agrícola, amb terrenys de cultiu dedicats a l'avellaner. La volumetria contundent de l'edificació la fa ben visible.		
Accessibilitat de la finca : Per la carretera de Vilallonga TV-7222, a uns dos quilòmetres del poble, a l'esquerra. El camí d'accés està en bon estat . Titularitat camí d'accés: Privat Estat accés Bo		
USOS Edificacions o construccions: Habitatge, magatzems i corrals Tipus de conreu, ramaderia: Conreus de secà.		
JUSTIFICACIÓ MOTIUS INCORPORACIÓ AL CATÀLEG Arquitectòniques i Històriques: Es justifica com a element històric per ell mateix, com a representació de l'arquitectura popular (encara que a vegades demostra un cert nivell social-econòmic). També com a tipologia de construcció. Paisatgístiques: Es tarcat de construccions integrades al paisatge, elements que en formen part. Acostumen a ser masos que són referència topogràfica o de localització, que a voltes donen nom a partides o contrades.		
DETERMINACIONS NORMATIVA Nivell de protecció: Total, tipològic Obres permeses: Es permeten les obres de consolidació, conservació i restauració, per tal de mantenir exclusivament l'edificació existent. No es permeten, en cap cas, les obres que comportin creixement, siguin d'ampliació o adició. Elements a preservar i/o modificables: Exclusivament se'n mantindrà la volumetria o forma de l'edificació, la coberta, així com les façanes, amb els elements singulars que tingui. Es respectarà el llenguatge arquitectònic del bé a protegir. Si procedeix, també es permetrà recuperar i rehabilitar elements singulars, sempre que es justifiqui convenientment. Aquest estudi determinarà com intervenir. Elements de modificació o demolició obligada: Si és el cas, es valorarà l'aplicació de l'art. 50.3 LUC establint les limitacions d'aquesta aplicació. Es permetran obres d'enderroc de construccions o elements que s'hagin afegit posteriorment o que desvirtuin l'aspecte original. Per realitzar aquestes obres, es justificaran convenientment, amb estudis adients de tipus històrics i arquitectònics. Altres condicions d'ordenació: En tot moment es conservarà l'entorn paisatgístic o unitat paisatgística, més propera a l'edificació (arranjament del camí d'accés, arbrats, atalussaments ...) sense que això comporti modificacions de l'entorn original o inicial. S'estudiarà detalladament i acurada l'ús d'energies alternatives i renovables, així com el sanejament autònom o altres solucions o elements que en puguin derivar. Usos permesos: En general, se'n mantindrà l'ús residencial o d'habitatge, en les edificacions principals, i de magatzem en les auxiliars. Seran, doncs, els compatibles amb els usos agrícoles o similars.		
Observacions: A l'hora de realitzar les obres permeses, es tindrà especial cura en els materials a emprar i en el cromatisme, els colors escollits, així com en la tècnica constructiva.		

FOTOGRAFIES ESTAT ACTUAL



PLÀNOLS LOCALITZACIÓ (SITUACIÓ I CROQUIS)



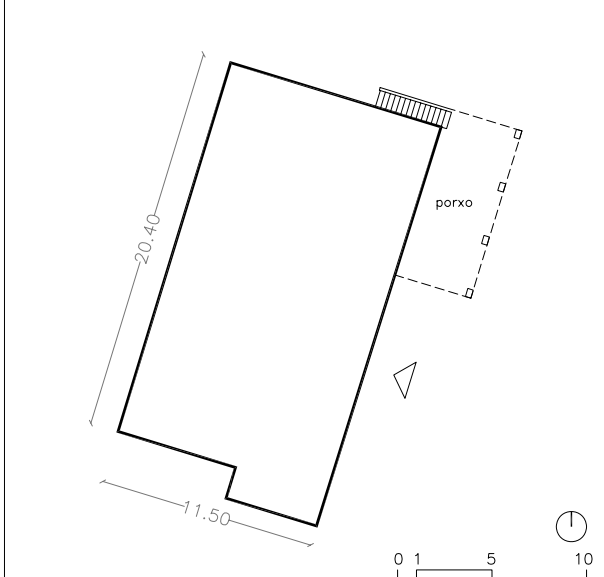
CATÀLEG DE MASOS HISTÒRICS

DENOMINACIÓ BÉ MAS		NÚMERO FITXA M055
<p>LOCALITZACIÓ I NIVELL DE PROTECCIÓ</p>	<p>Adreça o indret Partida del Cogollet Referència Catastral 43005A016000070000LT Coordenades UTM x : 346506 y : 4566216 z : Classificació i qualificació del sòl Rústic Protecció Actual Molt baixa</p>	
<p>DESCRIPCIÓ GENERAL Descripció, tipologia i volums (nombre edificacions i plantes) Mas de dimensions considerables i volum clarament definit, de planta baixa i planta pis; d'alçades variables, s'adapta a una topografia força planera. Les parets són arrebossades per donar un acabat més uniforme al conjunt. Adossat al cos principal, hi ha una edificació més recent, com a magatzem. Davant de l'edificació hi ha un porxo, que és terrat del primer pis. Envoltat exclusivament de terres de conreu dedicades a l'avellaner, el mas s'orienta més aviat a llevant.</p> <p>Titularitat Privada Època de construcció, tipologia : s. XX Estat conservació de l'immoble : Bo Xarxa de serveis Aigua Potable Pou Sanejament No Electricitat Si Telefonía No Existeix risc d'incendi : Si Entorn paisatgístic : L'entorn és clarament agrícola, amb terrenys de cultiu d'avellaners. La volumetria contudent de l'edificació la fa ben visible.</p> <p>Accessibilitat de la finca : Per un camí que s'agafa des de la carretera de Vilallonga, la TV-7222 o per la carretera de Reus, la C-14.</p> Titularitat camí d'accés: Privat Estat accés Bo		
<p>USOS Edificacions o construccions: Habitatge i magatzems Tipus de conreu, ramaderia: Terres de conreus, principalment avellaners.</p>		
<p>JUSTIFICACIÓ MOTIUS INCORPORACIÓ AL CATÀLEG Arquitectòniques i Històriques: Es justifica com a element històric per ell mateix, com a representació de l'arquitectura popular (encara que a vegades demostra un cert nivell social-econòmic). També com a tipologia de construcció. Paisatgístiques: Es tarcat de construccions integrades al paisatge, elements que en formen part. Acostumen a ser masos que són referència topogràfica o de localització, que a voltes donen nom a partides o contrades.</p>		
<p>DETERMINACIONS NORMATIVA Nivell de protecció: Total, tipològic Obres permeses: Es permeten les obres de consolidació, conservació i restauració, per tal de mantenir exclusivament l'edificació existent. No es permeten, en cap cas, les obres que comportin creixement, siguin d'ampliació o adició. Elements a preservar i/o modificables: Exclusivament se'n mantindrà la volumetria o forma de l'edificació, la coberta, així com les façanes, amb els elements singulars que tingui. Es respectarà el llenguatge arquitectònic del bé a protegir. Si procedeix, també es permetrà recuperar i rehabilitar elements singulars, sempre que es justifiqui convenientment. Aquest estudi determinarà com intervenir. Elements de modificació o demolició obligada: Si és el cas, es valorarà l'aplicació de l'art. 50.3 LUC establint les limitacions d'aquesta aplicació. Es permetran obres d'enderroc de construccions o elements que s'hagin afegit posteriorment o que desvirtuin l'aspecte original. Per realitzar aquestes obres, es justificaran convenientment, amb estudis adients de tipus històrics i arquitectònics. Altres condicions d'ordenació: En tot moment es conservarà l'entorn paisatgístic o unitat paisatgística, més propera a l'edificació (arranjament del camí d'accés, arbrats, atalussaments ...) sense que això comporti modificacions de l'entorn original o inicial. S'estudiarà detalladament i acurada l'ús d'energies alternatives i renovables, així com el sanejament autònom o altres solucions o elements que en puguin derivar. Usos permesos: En general, se'n mantindrà l'ús residencial o d'habitatge, en les edificacions principals, i de magatzem en les auxiliars. Seran, doncs, els compatibles amb els usos agrícoles o similars.</p> <p>Observacions: A l'hora de realitzar les obres permeses, es tindrà especial cura en els materials a emprar i en el cromatisme, els colors escollits, així com en la tècnica constructiva.</p>		

FOTOGRAFIES ESTAT ACTUAL



PLÀNOLS LOCALITZACIÓ (SITUACIÓ I CROQUIS)



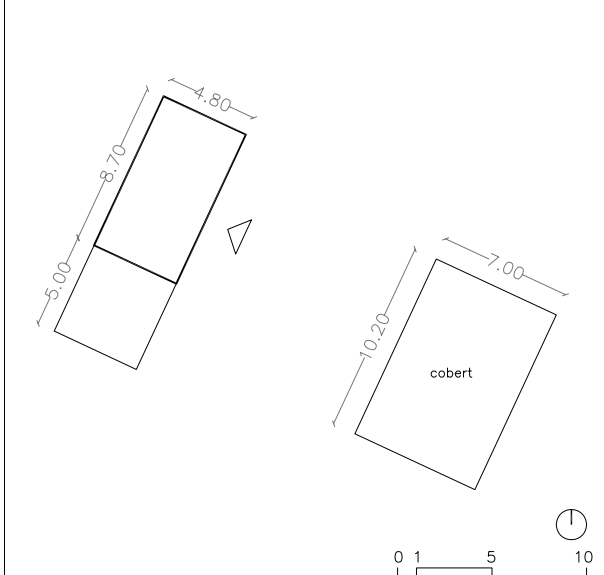
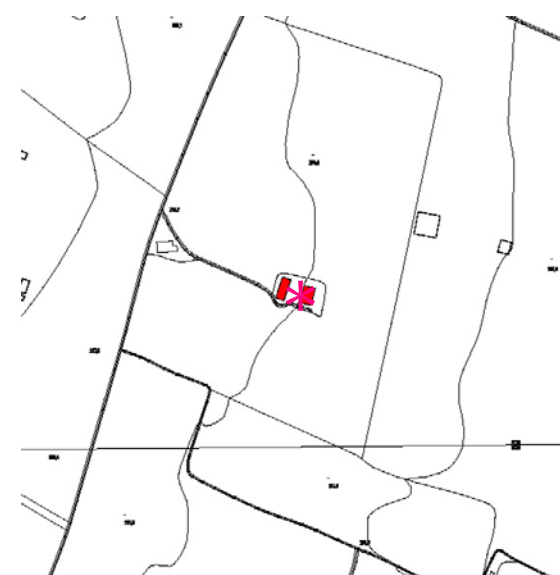
CATÀLEG DE MASOS HISTÒRICS

DENOMINACIÓ BÉ CAN MATEU		NÚMERO FITXA M056
LOCALITZACIÓ I NIVELL DE PROTECCIÓ	Adreça o indret Partida del Cogoll Referència Catastral 43005A016001010000LQ Coordenades UTM x : 346649 y : 4566026 z : Classificació i qualificació del sòl Rústic Protecció Actual Molt baixa	
<p>DESCRIPCIÓ GENERAL Descripció, tipologia i volums (nombre edificacions i plantes) Masia no massa gran de volums clarament definits i de planta rectangular, de planta baixa i planta pis (o golfes); es col·loca en terreny força planer. Les parets del maset inicial són de pedra i fang, mentre que les edificacions posteriors i annexes són arrebossades. La coberta del mas és ceràmica de teules i a dues aigües. Prop de l'edificació principal hi ha un construcció nova que és un magatzem.</p> <p>Titularitat Privada Època de construcció, tipologia : s. XX Estat conservació de l'immoble : Bo Xarxa de serveis Aigua Potable Pou Sanejament No Electricitat Si Telefonia No Existeix risc d'incendi : Si Entorn paisatgístic : L'entorn és clarament agrícola, amb terrenys de cultiu d'avellaner. La volumetria clara i contundent de l'edificació la fa ben visible.</p> <p>Accessibilitat de la finca : Per la carretera de Vilallonga TV 7222, a uns dos quilòmetre, a la dreta. El camí d'accés està en bon estat.</p> <p>Titularitat camí d'accés: Privat - Públic Estat accés Bo.</p>		
<p>USOS Edificacions o construccions: Habitatge, magatzems i corrals Tipus de conreu, ramaderia: Conreus abandonats de secà, amb ametllers i garrofers</p>		
<p>JUSTIFICACIÓ MOTIUS INCORPORACIÓ AL CATÀLEG Arquitectòniques i Històriques: Es justifica com a element històric per ell mateix, com a representació de l'arquitectura popular (encara que a vegades demostra un cert nivell social-econòmic). També com a tipologia de construcció. Paisatgístiques: Es tarcat de construccions integrades al paisatge, elements que en formen part. Acostumen a ser masos que són referència topogràfica o de localització, que a voltes donen nom a partides o contrades.</p>		
<p>DETERMINACIONS NORMATIVA Nivell de protecció: Total, tipològic Obres permeses: Es permeten les obres de consolidació, conservació i restauració, per tal de mantenir exclusivament l'edificació existent. No es permeten, en cap cas, les obres que comportin creixement, siguin d'ampliació o adició. Elements a preservar i/o modificables: Exclusivament se'n mantindrà la volumetria o forma de l'edificació, la coberta, així com les façanes, amb els elements singulars que tingui. Es respectarà el llenguatge arquitectònic del bé a protegir. Si procedeix, també es permetrà recuperar i rehabilitar elements singulars, sempre que es justifiqui convenientment. Aquest estudi determinarà com intervenir. Elements de modificació o demolició obligada: Si és el cas, es valorarà l'aplicació de l'art. 50.3 LUC establint les limitacions d'aquesta aplicació. Es permetran obres d'enderroc de construccions o elements que s'hagin afegit posteriorment o que desvirtuin l'aspecte original. Per realitzar aquestes obres, es justificaran convenientment, amb estudis adients de tipus històrics i arquitectònics. Altres condicions d'ordenació: En tot moment es conservarà l'entorn paisatgístic o unitat paisatgística, més propera a l'edificació (arranjament del camí d'accés, arbrats, atalussaments ...) sense que això comporti modificacions de l'entorn original o inicial. S'estudiarà detalladament i acurada l'ús d'energies alternatives i renovables, així com el sanejament autònom o altres solucions o elements que en puguin derivar. Usos permesos: En general, se'n mantindrà l'ús residencial o d'habitatge, en les edificacions principals, i de magatzem en les auxiliars. Seran, doncs, els compatibles amb els usos agrícoles o similars.</p> <p>Observacions: A l'hora de realitzar les obres permeses, es tindrà especial cura en els materials a emprar i en el cromatisme, els colors escollits, així com en la tècnica constructiva.</p>		

FOTOGRAFIES ESTAT ACTUAL



PLÀNOLS LOCALITZACIÓ (SITUACIÓ I CROQUIS)



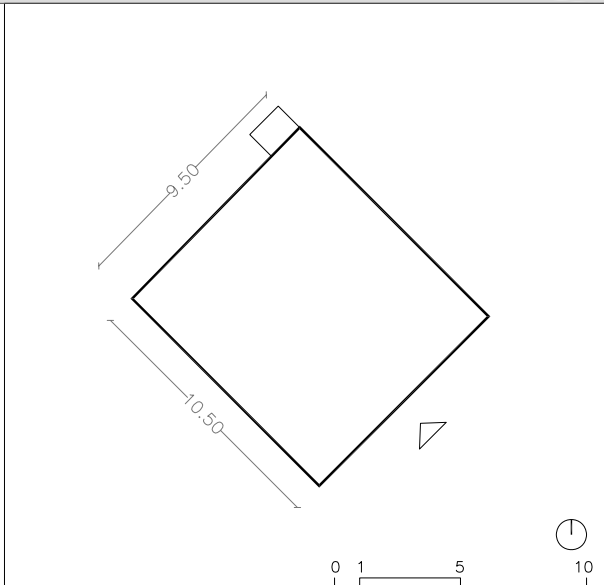
CATÀLEG DE MASOS HISTÒRICS

DENOMINACIÓ BÉ MAS FONSET		NÚMERO FITXA M057
<p>LOCALITZACIÓ I NIVELL DE PROTECCIÓ</p>	<p>Adreça o indret Partida del Vilasec Referència Catastral 43005A015001780000LU Coordenades UTM x : 347006 y : 4567250 z : Classificació i qualificació del sòl Rústic Protecció Actual Molt baixa</p>	
<p>DESCRIPCIÓ GENERAL Descripció, tipologia i volums (nombre edificacions i plantes) Masia de forma més aviat quadrada de volum clarament definit, de planta baixa i planta pis, situada en un terreny força planer. Les parets inicialment de pedra i fang, són ara arrebossades degut a una rehabilitació recent. La coberta és de teules i a dues aigües. A tocar de l'edificació hi ha altres edificacions, tipus coberts, magatzems i granges.</p> <p>Titularitat Privada Època de construcció, tipologia : s. XX Estat conservació de l'immoble : Bo Xarxa de serveis Aigua Potable Pou Sanejament Pou Electricitat Si Telefonia No Existeix risc d'incendi : Si Entorn paisatgístic : L'entorn és clarament agrícola, amb terrenys de cultiu dedicats a l'avellaner. La volumetria contundent de l'edificació la fa ben visible.</p> <p>Accessibilitat de la finca : Per la carretera de Vilallonga TV-7222, aproximadament a dos quilòmetres, a la dreta. Aquest camí original d'accés està en bon estat.</p> Titularitat camí d'accés: Privat Estat accés Bo		
<p>USOS Edificacions o construccions: Habitatge, magatzems i corrals Tipus de conreu, ramaderia: Conreus abandonats de secà, amb ametllers i garrofers</p>		
<p>JUSTIFICACIÓ MOTIUS INCORPORACIÓ AL CATÀLEG Arquitectòniques i Històriques: Es justifica com a element històric per ell mateix, com a representació de l'arquitectura popular (encara que a vegades demostra un cert nivell social-econòmic). També com a tipologia de construcció. Paisatgístiques: Es tarcat de construccions integrades al paisatge, elements que en formen part. Acostumen a ser masos que són referència topogràfica o de localització, que a voltes donen nom a partides o contrades.</p>		
<p>DETERMINACIONS NORMATIVA Nivell de protecció: Total, tipològic Obres permeses: Es permeten les obres de consolidació, conservació i restauració, per tal de mantenir exclusivament l'edificació existent. No es permeten, en cap cas, les obres que comportin creixement, siguin d'ampliació o adició. Elements a preservar i/o modificables: Exclusivament se'n mantindrà la volumetria o forma de l'edificació, la coberta, així com les façanes, amb els elements singulars que tingui. Es respectarà el llenguatge arquitectònic del bé a protegir. Si procedeix, també es permetrà recuperar i rehabilitar elements singulars, sempre que es justifiqui convenientment. Aquest estudi determinarà com intervenir. Elements de modificació o demolició obligada: Si és el cas, es valorarà l'aplicació de l'art. 50.3 LUC establint les limitacions d'aquesta aplicació. Es permetran obres d'enderroc de construccions o elements que s'hagin afegit posteriorment o que desvirtuin l'aspecte original. Per realitzar aquestes obres, es justificaran convenientment, amb estudis adients de tipus històrics i arquitectònics. Altres condicions d'ordenació: En tot moment es conservarà l'entorn paisatgístic o unitat paisatgística, més propera a l'edificació (arranjament del camí d'accés, arbrats, atalussaments ...) sense que això comporti modificacions de l'entorn original o inicial. S'estudiarà detalladament i acurada l'ús d'energies alternatives i renovables, així com el sanejament autònom o altres solucions o elements que en puguin derivar. Usos permesos: En general, se'n mantindrà l'ús residencial o d'habitatge, en les edificacions principals, i de magatzem en les auxiliars. Seran, doncs, els compatibles amb els usos agrícoles o similars.</p> <p>Observacions: A l'hora de realitzar les obres permeses, es tindrà especial cura en els materials a emprar i en el cromatisme, els colors escollits, així com en la tècnica constructiva.</p>		

FOTOGRAFIES ESTAT ACTUAL



PLÀNOLS LOCALITZACIÓ (SITUACIÓ I CROQUIS)



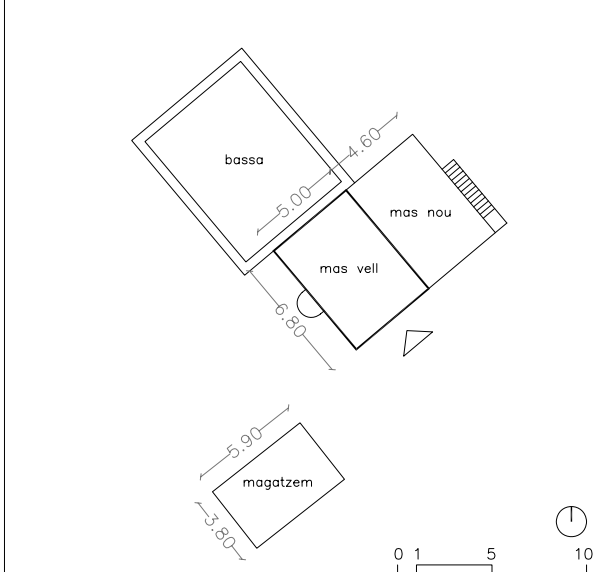
CATÀLEG DE MASOS HISTÒRICS

DENOMINACIÓ BÉ MAS		NÚMERO FITXA M058
LOCALITZACIÓ I NIVELL DE PROTECCIÓ	Adreça o indret Partida del Vilasec Referència Catastral 43005A015001370000LX Coordenades UTM x : 347641 y : 4567171 z : Classificació i qualificació del sòl Rústic Protecció Actual Molt baixa	
DESCRIPCIÓ GENERAL Descripció, tipologia i volums (nombre edificacions i plantes) Masia de dos volums clarament definits, de planta baixa i planta pis el que correspondria al mas vell i de planta baixa i dos pisos una ampliació més recent, que s'adapta a una topografia força planera. Les parets són arrebossades per donar un acabar més uniforme al conjunt. Prop de l'edificació principal hi ha un magatzem de planta baixa. A tocar de l'edificació hi ha una bassa; també hi ha una cisterna de recollida d'aigües. Titularitat Privada Època de construcció, tipologia : s. XX Estat conservació de l'immoble : Bo Xarxa de serveis Aigua Potable Pou Sanejament No Electricitat Si Telefonia No Existeix risc d'incendi : Si Entorn paisatgístic : L'entorn és clarament agrícola, amb terrenys de cultiu d'avellaner. La volumetria contundent de l'edificació la fa ben visible. Accessibilitat de la finca : Per la carretera de Vilallonga TV-7222, hi ha un camí a la dreta, a uns dos quilòmetres. Titularitat camí d'accés: Privat Estat accés Bo		
USOS Edificacions o construccions: Habitatge i magatzems. Tipus de conreu, ramaderia: Conreus bàsicament d'avellaners.		
JUSTIFICACIÓ MOTIUS INCORPORACIÓ AL CATÀLEG Arquitectòniques i Històriques: Es justifica com a element històric per ell mateix, com a representació de l'arquitectura popular (encara que a vegades demostra un cert nivell social-econòmic). També com a tipologia de construcció. Paisatgístiques: Es tarcat de construccions integrades al paisatge, elements que en formen part. Acostumen a ser masos que són referència topogràfica o de localització, que a voltes donen nom a partides o contrades.		
DETERMINACIONS NORMATIVA Nivell de protecció: Total, tipològic Obres permeses: Es permeten les obres de consolidació, conservació i restauració, per tal de mantenir exclusivament l'edificació existent. No es permeten, en cap cas, les obres que comportin creixement, siguin d'ampliació o adició. Elements a preservar i/o modificables: Exclusivament se'n mantindrà la volumetria o forma de l'edificació, la coberta, així com les façanes, amb els elements singulars que tingui. Es respectarà el llenguatge arquitectònic del bé a protegir. Si procedeix, també es permetrà recuperar i rehabilitar elements singulars, sempre que es justifiqui convenientment. Aquest estudi determinarà com intervenir. Elements de modificació o demolició obligada: Si és el cas, es valorarà l'aplicació de l'art. 50.3 LUC establint les limitacions d'aquesta aplicació. Es permetran obres d'enderroc de construccions o elements que s'hagin afegit posteriorment o que desvirtuin l'aspecte original. Per realitzar aquestes obres, es justificaran convenientment, amb estudis adients de tipus històrics i arquitectònics. Altres condicions d'ordenació: En tot moment es conservarà l'entorn paisatgístic o unitat paisatgística, més propera a l'edificació (arranjament del camí d'accés, arbrats, atalussaments ...) sense que això comporti modificacions de l'entorn original o inicial. S'estudiarà detalladament i acurada l'ús d'energies alternatives i renovables, així com el sanejament autònom o altres solucions o elements que en puguin derivar. Usos permesos: En general, se'n mantindrà l'ús residencial o d'habitatge, en les edificacions principals, i de magatzem en les auxiliars. Seran, doncs, els compatibles amb els usos agrícoles o similars. Observacions: A l'hora de realitzar les obres permeses, es tindrà especial cura en els materials a emprar i en el cromatisme, els colors escollits, així com en la tècnica constructiva.		

FOTOGRAFIES ESTAT ACTUAL



PLÀNOLS LOCALITZACIÓ (SITUACIÓ I CROQUIS)



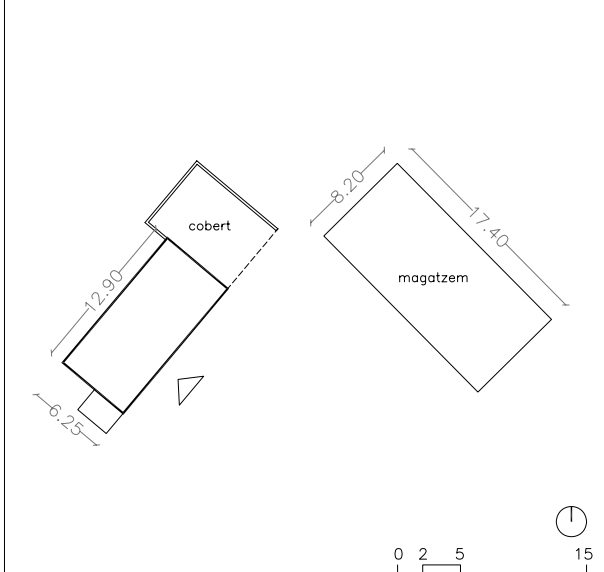
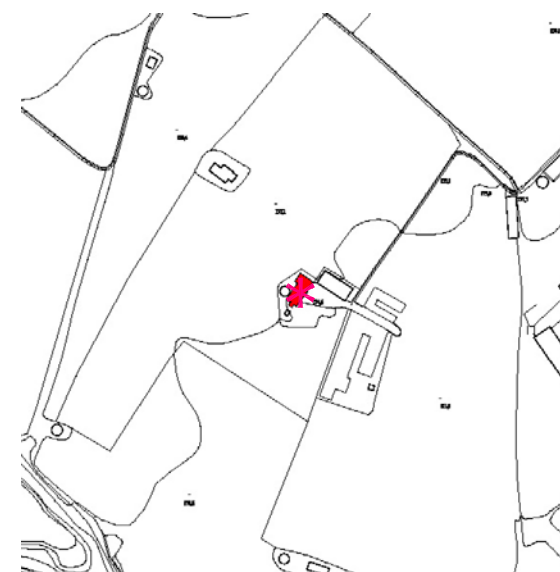
CATÀLEG DE MASOS HISTÒRICS

DENOMINACIÓ BÉ CA CURTANO		NÚMERO FITXA M059
<p>LOCALITZACIÓ I NIVELL DE PROTECCIÓ</p>	<p>Adreça o indret Partida Marxant ... Referència Catastral 43005A015001820000LH Coordenades UTM x : 347620 y : 4566878 z : Classificació i qualificació del sòl Rústic Protecció Actual Molt baixa</p>	
<p>DESCRIPCIÓ GENERAL</p> <p>Descripció, tipologia i volums (nombre edificacions i plantes) Masia de dimensions considerables de planta rectangular, de planta baixa i planta pis, de volums clarament definits; se situa en un terreny força planer. Degut a una recent reforma les parets són arrebossades. Adossat al cos principal hi ha un cobert o rafal. A tocar de l'edificació hi ha una construcció de planta baixa que és un magatzem.</p> <p>Titularitat Privada Època de construcció, tipologia : Segona meitat del segle XX, any 1968 Estat conservació de l'immoble : Bo Xarxa de serveis Aigua Potable Pou Sanejament No Electricitat Si Telefonía No Existeix risc d'incendi : No Entorn paisatgístic : L'entorn és clarament agrícola, amb terrenys de cultiu d'avellaner. La volumetria contundent de l'edificació la fa ben visible.</p> <p>Accessibilitat de la finca : Per la carretera de Vilallonga TV-7222 , hi ha un camí a la dreta a uns dos quiòmetres. Aquest camí d'accés està en bon estat. Titularitat camí d'accés: Privat Estat accés Bo</p>		
<p>USOS</p> <p>Edificacions o construccions: Habitatge, magatzems i corral Tipus de conreu, ramaderia: Conreus principalment d'avellaners.</p>		
<p>JUSTIFICACIÓ MOTIUS INCORPORACIÓ AL CATÀLEG</p> <p>Arquitectòniques i Històriques: Es justifica com a element històric per ell mateix, com a representació de l'arquitectura popular (encara que a vegades demostra un cert nivell social-econòmic). També com a tipologia de construcció. Paisatgístiques: Es tarcat de construccions integrades al paisatge, elements que en formen part. Acostumen a ser masos que són referència topogràfica o de localització, que a voltes donen nom a partides o contrades.</p>		
<p>DETERMINACIONS NORMATIVA</p> <p>Nivell de protecció: Total, tipològic</p> <p>Obres permeses: Es permeten les obres de consolidació, conservació i restauració, per tal de mantenir exclusivament l'edificació existent. No es permeten, en cap cas, les obres que comportin creixement, siguin d'ampliació o adició.</p> <p>Elements a preservar i/o modificables: Exclusivament se'n mantindrà la volumetria o forma de l'edificació, la coberta, així com les façanes, amb els elements singulars que tingui. Es respectarà el llenguatge arquitectònic del bé a protegir. Si procedeix, també es permetrà recuperar i rehabilitar elements singulars, sempre que es justifiqui convenientment. Aquest estudi determinarà com intervenir.</p> <p>Elements de modificació o demolició obligada: Si és el cas, es valorarà l'aplicació de l'art. 50.3 LUC establint les limitacions d'aquesta aplicació. Es permetran obres d'enderroc de construccions o elements que s'hagin afegit posteriorment o que desvirtuin l'aspecte original. Per realitzar aquestes obres, es justificaran convenientment, amb estudis adients de tipus històrics i arquitectònics.</p> <p>Altres condicions d'ordenació: En tot moment es conservarà l'entorn paisatgístic o unitat paisatgística, més propera a l'edificació (arranjament del camí d'accés, arbrats, atalussaments ...) sense que això comporti modificacions de l'entorn original o inicial. S'estudiarà detalladament i acurada l'ús d'energies alternatives i renovables, així com el sanejament autònom o altres solucions o elements que en puguin derivar.</p> <p>Usos permesos: En general, se'n mantindrà l'ús residencial o d'habitatge, en les edificacions principals, i de magatzem en les auxiliars. Seran, doncs, els compatibles amb els usos agrícoles o similars.</p> <p>Observacions: A l'hora de realitzar les obres permeses, es tindrà especial cura en els materials a emprar i en el cromatisme, els colors escollits, així com en la tècnica constructiva.</p>		

FOTOGRAFIES ESTAT ACTUAL



PLÀNOLS LOCALITZACIÓ (SITUACIÓ I CROQUIS)



CATÀLEG DE MASOS HISTÒRICS

DENOMINACIÓ BÉ MAS DE SANT JOAN, DE BATISTÓ (I)		NÚMERO FITXA M060
<p>LOCALITZACIÓ I NIVELL DE PROTECCIÓ</p>	<p>Adreça o indret Partida del Camí de Tarragona Referència Catastral 43005A014000570000LF Coordenades UTM x : 348746 y : 4566208 z : Classificació i qualificació del sòl Rústic Protecció Actual Molt baixa</p>	
<p>DESCRIPCIÓ GENERAL Descripció, tipologia i volums (nombre edificacions i plantes) Mas de grans dimensions i aspecte senyorial de forma irregular i de planta baixa, planta pis i golfes; d'alçades variables, s'adapta a una topografia força planera. Les parets són de pedra per donar un acabar més uniforme al conjunt. S'hi han realitzat recentment obres de rehabilitació, intentant donar un mateix aire d'antiguitat que a la resta. A tocar de l'edificació hi ha altres edificacions, que són magatzems, i un dipòsit d'aigua.</p> <p>Titularitat Privada Època de construcció, tipologia : s. XX Estat conservació de l'immoble : Exteriorment, bo. Xarxa de serveis Aigua Potable Pou Sanejament No Electricitat Si Telefonía No Existeix risc d'incendi : Si Entorn paisatgístic : L'entorn és clarament agrícola, amb terrenys de cultiu d'avellaner i d'altres abandonats. La volumetria contundent de l'edificació la fa ben visible. Accessibilitat de la finca : Per la carretera de Vilallonga TV-7222, a uns tres quilòmetres, a l'esquerra hi ha el camí d'accés. Aquest camí és d'accés exclusivament a aquesta masia, i normalment està tancat amb una cadena. Titularitat camí d'accés: Privat Estat accés Bo</p>		
<p>USOS Edificacions o construccions: Habitatge, magatzems i corrals Tipus de conreu, ramaderia: Conreus de secà, amb avellaners, ametllers, olivers i garrofers, alguns d'ells abandonats.</p>		
<p>JUSTIFICACIÓ MOTIUS INCORPORACIÓ AL CATÀLEG Arquitectòniques i Històriques: Es justifica com a element històric per ell mateix, com a representació de l'arquitectura popular (encara que a vegades demostra un cert nivell social-econòmic). També com a tipologia de construcció. Paisatgístiques: Es tarcat de construccions integrades al paisatge, elements que en formen part. Acostumen a ser masos que són referència topogràfica o de localització, que a voltes donen nom a partides o contrades.</p>		
<p>DETERMINACIONS NORMATIVA Nivell de protecció: Total, tipològic Obres permeses: Es permeten les obres de consolidació, conservació i restauració, per tal de mantenir exclusivament l'edificació existent. No es permeten, en cap cas, les obres que comportin creixement, siguin d'ampliació o adició. Elements a preservar i/o modificables: Exclusivament se'n mantindrà la volumetria o forma de l'edificació, la coberta, així com les façanes, amb els elements singulars que tingui. Es respectarà el llenguatge arquitectònic del bé a protegir. Si procedeix, també es permetrà recuperar i rehabilitar elements singulars, sempre que es justifiqui convenientment. Aquest estudi determinarà com intervenir. Elements de modificació o demolició obligada: Si és el cas, es valorarà l'aplicació de l'art. 50.3 LUC establint les limitacions d'aquesta aplicació. Es permetran obres d'enderroc de construccions o elements que s'hagin afegit posteriorment o que desvirtuin l'aspecte original. Per realitzar aquestes obres, es justificaran convenientment, amb estudis adients de tipus històrics i arquitectònics. Altres condicions d'ordenació: En tot moment es conservarà l'entorn paisatgístic o unitat paisatgística, més propera a l'edificació (arranjament del camí d'accés, arbrats, atalussaments ...) sense que això comporti modificacions de l'entorn original o inicial. S'estudiarà detalladament i acurada l'ús d'energies alternatives i renovables, així com el sanejament autònom o altres solucions o elements que en puguin derivar. Usos permesos: En general, se'n mantindrà l'ús residencial o d'habitatge, en les edificacions principals, i de magatzem en les auxiliars. Seran, doncs, els compatibles amb els usos agrícoles o similars. També es permetrà l'ús hoteler, en el sentit de turisme rural o similar. En aquest cas, a més de la justificació del canvi d'ús, es complirà tot allò establert en la seva pròpia normativa. Observacions: A l'hora de realitzar les obres permeses, es tindrà especial cura en els materials a emprar i en el cromatisme, els colors escollits, així com en la tècnica constructiva.</p>		

FOTOGRAFIES ESTAT ACTUAL



PLÀNOLS LOCALITZACIÓ (SITUACIÓ I CROQUIS)

