

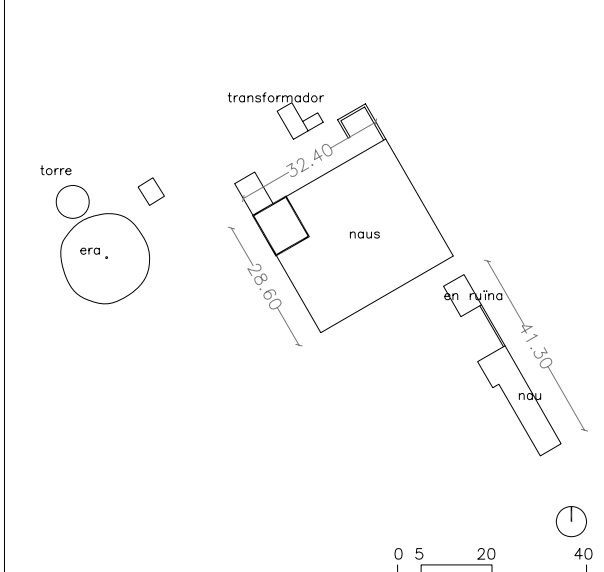
CATÀLEG DE MASOS HISTÒRICS

DENOMINACIÓ BÉ MAS DE SANT JOAN, DE BATISTÓ (II)		NÚMERO FITXA M061
<p>LOCALITZACIÓ I NIVELL DE PROTECCIÓ</p>	<p>Adreça o indret Partida del Camí de Tarragona                      Referència Catastral 43005A014000230000LL                      Coordenades UTM x : 348814 y : 4566316 z :                      Classificació i qualificació del sòl Rústic                      Protecció Actual Molt baixa</p>	
<p>DESCRIPCIÓ GENERAL</p> <p>Descripció, tipologia i volums (nombre edificacions i plantes)                      Conjunt de construccions properes al mas de Batistó, formades per magatzems, naus i granges, avui dia pràcticament deshabitades o mig abandonades. D'aquestes construccions en destaca una torre circular que és un dipòsit d'aigua o al seu davant les restes d'una era. Hi ha un petit maset vell de parets de pedra i fang envoldat o adossat a unes grans naus magatzem.                      A tocar de l'edificació hi ha una granja buida, en desús. També hi ha un dipòsit d'aigua.</p> <p>Titularitat Privada                      Època de construcció, tipologia : s. XX                      Estat conservació de l'immoble : Regular                      Xarxa de serveis Aigua Potable Pou Sanejament No Electricitat Si Telefonía No                      Existeix risc d'incendi : Si                      Entorn paisatgístic :                      L'entorn és clarament agrícola, si bé hi ha part dels terrenys de cultiu clarament abandonats. La volumetria contudent de les edificacions les fa ben visibles                      Accessibilitat de la finca :                      Per la carretera de Vilallonga TV-7222, a uns tres quilòmetres, a l'esquerra hi ha el camí d'accés. Aquest camí és d'accés exclusivament a aquesta masia, i normalment està tancat amb una cadena.                      Titularitat camí d'accés: Privat Estat accés Bo</p>		
<p>USOS</p> <p>Edificacions o construccions: Habitatge, magatzems i corrals                      Tipus de conreu, ramaderia: Conreus de secà, amb avellaners, ametllers, olivers i garrofers, alguns d'ells abandonats.</p>		
<p>JUSTIFICACIÓ MOTIUS INCORPORACIÓ AL CATÀLEG</p> <p>Arquitectòniques i Històriques: Es justifica com a element històric per ell mateix, com a representació de l'arquitectura popular (encara que a vegades demostra un cert nivell social-econòmic). També com a tipologia de construcció.                      Paisatgístiques: Es tarcat de construccions integrades al paisatge, elements que en formen part. Acostumen a ser masos que són referència topogràfica o de localització, que a voltes donen nom a partides o contrades.</p>		
<p>DETERMINACIONS NORMATIVA</p> <p>Nivell de protecció: Total, tipològic</p> <p>Obres permeses: Es permeten les obres de consolidació, conservació i restauració, per tal de mantenir exclusivament l'edificació existent. No es permeten, en cap cas, les obres que comportin creixement, siguin d'ampliació o adició.</p> <p>Elements a preservar i/o modificables: Exclusivament se'n mantindrà la volumetria o forma de l'edificació, la coberta, així com les façanes, amb els elements singulars que tingui. Es respectarà el llenguatge arquitectònic del bé a protegir. Si procedeix, també es permetrà recuperar i rehabilitar elements singulars, sempre que es justifiqui convenientment. Aquest estudi determinarà com intervenir.</p> <p>Elements de modificació o demolició obligada: Si és el cas, es valorarà l'aplicació de l'art. 50.3 LUC establint les limitacions d'aquesta aplicació. Es permetran obres d'enderroc de construccions o elements que s'hagin afegit posteriorment o que desvirtuin l'aspecte original. Per realitzar aquestes obres, es justificaran convenientment, amb estudis adients de tipus històrics i arquitectònics.</p> <p>Altres condicions d'ordenació: En tot moment es conservarà l'entorn paisatgístic o unitat paisatgística, més propera a l'edificació (arranjament del camí d'accés, arbrats, atalussaments ...) sense que això comporti modificacions de l'entorn original o inicial. S'estudiarà detalladament i acurada l'ús d'energies alternatives i renovables, així com el sanejament autònom o altres solucions o elements que en puguin derivar.</p> <p>Usos permesos: En general, se'n mantindrà l'ús residencial o d'habitatge, en les edificacions principals, i de magatzem en les auxiliars. Seran, doncs, els compatibles amb els usos agrícoles o similars.</p> <p>Observacions: A l'hora de realitzar les obres permeses, es tindrà especial cura en els materials a emprar i en el cromatisme, els colors escollits, així com en la tècnica constructiva.</p>		

FOTOGRAFIES ESTAT ACTUAL



PLÀNOLS LOCALITZACIÓ (SITUACIÓ I CROQUIS)



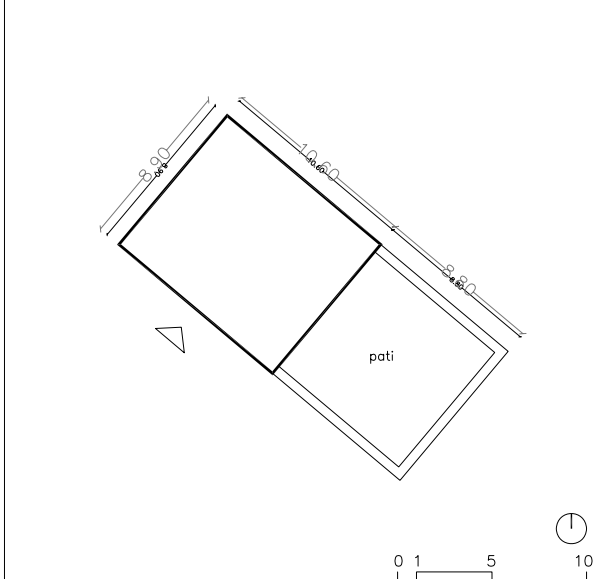
CATÀLEG DE MASOS HISTÒRICS

DENOMINACIÓ BÉ MAS DE SANT JOAN, DE BATISTÓ (III)		NÚMERO FITXA M062
<p>LOCALITZACIÓ I NIVELL DE PROTECCIÓ</p>	<p>Adreça o indret Camí de Tarragona                      Referència Catastral 43005A014000570000LF                      Coordenades UTM x : 348855 y : 4566243 z :                      Classificació i qualificació del sòl Rústic                      Protecció Actual Molt baixa</p>	
<p>DESCRIPCIÓ GENERAL</p> <p>Descripció, tipologia i volums (nombre edificacions i plantes)                      Masia, de planta més aviat quadrada, en gran part en ruïnes de volum clarament definit, de planta baixa i planta pis (aquesta sembla ser una ampliació o remonta més recent) que es situa en un terreny força planer. Les parets són de pedra i fang i d'altres de totxana o maó perforat. Actualment la coberta està ensorrada, així com alguna de les parets.                      A tocar de l'edificació hi ha les parets que formen un pati tancat.</p> <p>Titularitat Privada                      Època de construcció, tipologia : s. XX                      Estat conservació de l'immoble : Dolent, en ruïna                      Xarxa de serveis Aigua Potable Pou Sanejament No Electricitat No Telefonía No                      Existeix risc d'incendi : Si                      Entorn paisatgístic :                      L'entorn és clarament agrícola, si bé els terrenys de cultiu estan clarament abandonats. La volumetria contundent de l'edificació la fa ben visible.                      Accessibilitat de la finca :                      Per la carretera de Vilallonga TV-7222, a uns tres quilòmetres, a l'esquerra hi ha el camí d'accés. Aquest camí és d'accés exclusivament a aquesta masia, i normalment està tancat amb una cadena.                      Titularitat camí d'accés: Privat Estat accés Bo</p>		
<p>USOS</p> <p>Edificacions o construccions: Habitatge, magatzems i corral                      Tipus de conreu, ramaderia: Conreus de secà, amb avellaners, ametllers, olivers i garrofers, alguns d'ells abandonats.</p>		
<p>JUSTIFICACIÓ MOTIUS INCORPORACIÓ AL CATÀLEG</p> <p>Arquitectòniques i Històriques: Es justifica com a element històric per ell mateix, com a representació de l'arquitectura popular (encara que a vegades demostra un cert nivell social-econòmic). També com a tipologia de construcció.                      Paisatgístiques: Es tracta de construccions integrades al paisatge, elements que en formen part. Acostumen a ser masos que són referència topogràfica o de localització, que a voltes donen nom a partides o contrades.</p>		
<p>DETERMINACIONS NORMATIVA</p> <p>Nivell de protecció: Total, tipològic</p> <p>Obres permeses: Es permeten les obres de consolidació, conservació i restauració, per tal de mantenir exclusivament l'edificació existent. No es permeten, en cap cas, les obres que comportin creixement, siguin d'ampliació o adició.</p> <p>Elements a preservar i/o modificables: Exclusivament se'n mantindrà la volumetria o forma de l'edificació, la coberta, així com les façanes, amb els elements singulars que tingui. Es respectarà el llenguatge arquitectònic del bé a protegir. Si procedeix, també es permetrà recuperar i rehabilitar elements singulars, sempre que es justifiqui convenientment. Aquest estudi determinarà com intervenir.</p> <p>Elements de modificació o demolició obligada: Si és el cas, es valorarà l'aplicació de l'art. 50.3 LUC establint les limitacions d'aquesta aplicació. Es permetran obres d'enderroc de construccions o elements que s'hagin afegit posteriorment o que desvirtuin l'aspecte original. Per realitzar aquestes obres, es justificaran convenientment, amb estudis adients de tipus històrics i arquitectònics.</p> <p>Altres condicions d'ordenació: En tot moment es conservarà l'entorn paisatgístic o unitat paisatgística, més propera a l'edificació (arranjament del camí d'accés, arbrats, atalussaments ...) sense que això comporti modificacions de l'entorn original o inicial. S'estudiarà detalladament i acurada l'ús d'energies alternatives i renovables, així com el sanejament autònom o altres solucions o elements que en puguin derivar.</p> <p>Usos permesos: En general, se'n mantindrà l'ús residencial o d'habitatge, en les edificacions principals, i de magatzem en les auxiliars. Seran, doncs, els compatibles amb els usos agrícoles o similars.</p> <p>Observacions: A l'hora de realitzar les obres permeses, es tindrà especial cura en els materials a emprar i en el cromatisme, els colors escollits, així com en la tècnica constructiva.</p>		

FOTOGRAFIES ESTAT ACTUAL



PLÀNOLS LOCALITZACIÓ (SITUACIÓ I CROQUIS)



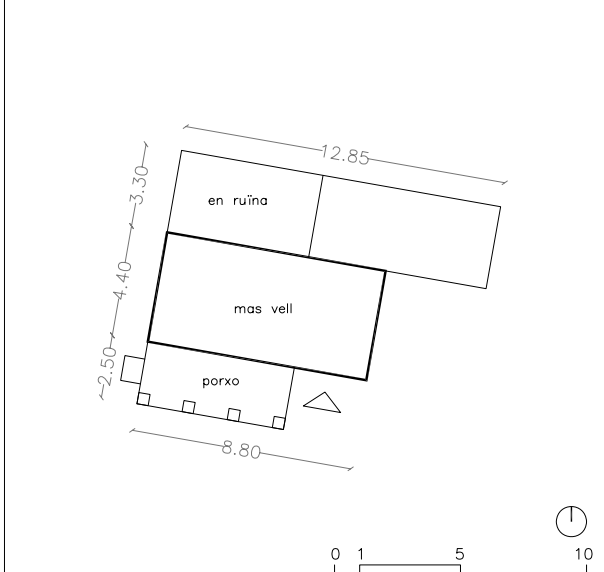
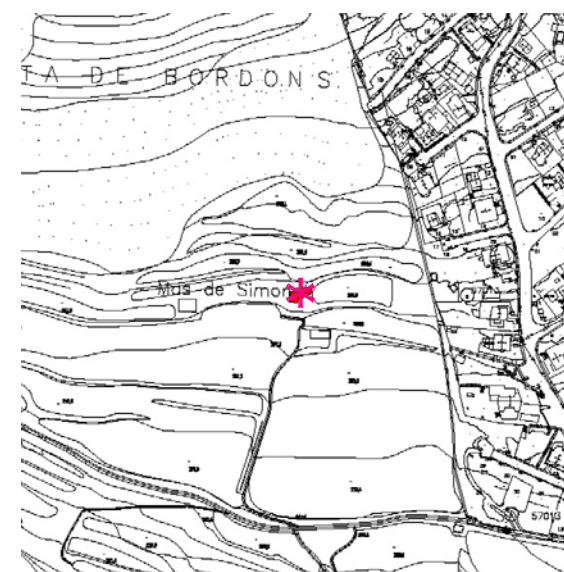
CATÀLEG DE MASOS HISTÒRICS

DENOMINACIÓ BÉ MAS DE SIMONET		NÚMERO FITXA M063
<p>LOCALITZACIÓ I NIVELL DE PROTECCIÓ</p>	<p>Adreça o indret Camí o carretera del Remei                      Referència Catastral 43005A023000280000LH                      Coordenades UTM x : 345673 y : 4570132 z :                      Classificació i qualificació del sòl Rústic                      Protecció Actual Molt baixa</p>	
<p>DESCRIPCIÓ GENERAL</p> <p>Descripció, tipologia i volums (nombre edificacions i plantes)                      Masia originalment de planta rectangular de volums clarament definits, de planta baixa i planta pis; d'alçades variables, s'adapta a una topografia força complexa, amb desnivell i pendents. Les parets són de pedra i fang i acabades arrebossades. Al llarg de la història ha anat sofrint ampliacions i reformen, per donar com a resultat l'estat actual. A la part posterior hi ha una part mig ensorrada, restant-ne tan sols les parets. La coberta és de teules i a dues aigües.                      A tocar de l'edificació hi ha una cisterna de recollida d'aigües.</p> <p>Titularitat Privada                      Època de construcció, tipologia : s. XX                      Estat conservació de l'immoble : Bo, en general                      Xarxa de serveis Aigua Potable Pou Sanejament No Electricitat Si Telefonía No                      Existeix risc d'incendi : Si                      Entorn paisatgístic :                      L'entorn és clarament agrícola, amb terrenys de cultiu d'avellaners que arriben quasi a les mateixes parets de l'edificació. La volumetria contudent de l'edificació la fa ben visible.                      Accessibilitat de la finca :                      Per la carretera o camí del Remei, passada la urbanització Residencial El Remei, hi ha un camí a la dreta. Aquest camí dona accés exclusivament a aquesta propietat, i està tancat amb una cadena.                      Titularitat camí d'accés: Privat Estat accés Bo</p>		
<p>USOS</p> <p>Edificacions o construccions: Habitatge, magatzems.                      Tipus de conreu, ramaderia: Conreus de regadiu i de secà, amb avellaners i ametllers.</p>		
<p>JUSTIFICACIÓ MOTIUS INCORPORACIÓ AL CATÀLEG</p> <p>Arquitectòniques i Històriques: Es justifica com a element històric per ell mateix, com a representació de l'arquitectura popular (encara que a vegades demostra un cert nivell social-econòmic). També com a tipologia de construcció.                      Paisatgístiques: Es tarcat de construccions integrades al paisatge, elements que en formen part. Acostumen a ser masos que són referència topogràfica o de localització, que a voltes donen nom a partides o contrades.</p>		
<p>DETERMINACIONS NORMATIVA</p> <p>Nivell de protecció: Total, tipològic</p> <p>Obres permeses: Es permeten les obres de consolidació, conservació i restauració, per tal de mantenir exclusivament l'edificació existent. No es permeten, en cap cas, les obres que comportin creixement, siguin d'ampliació o adició.</p> <p>Elements a preservar i/o modificables: Exclusivament se'n mantindrà la volumetria o forma de l'edificació, la coberta, així com les façanes, amb els elements singulars que tingui. Es respectarà el llenguatge arquitectònic del bé a protegir. Si procedeix, també es permetrà recuperar i rehabilitar elements singulars, sempre que es justifiqui convenientment. Aquest estudi determinarà com intervenir.</p> <p>Elements de modificació o demolició obligada: Si és el cas, es valorarà l'aplicació de l'art. 50.3 LUC establint les limitacions d'aquesta aplicació. Es permetran obres d'enderroc de construccions o elements que s'hagin afegit posteriorment o que desvirtuin l'aspecte original. Per realitzar aquestes obres, es justificaran convenientment, amb estudis adients de tipus històrics i arquitectònics.</p> <p>Altres condicions d'ordenació: En tot moment es conservarà l'entorn paisatgístic o unitat paisatgística, més propera a l'edificació (arranjament del camí d'accés, arbrats, atalussaments ...) sense que això comporti modificacions de l'entorn original o inicial. S'estudiarà detalladament i acurada l'ús d'energies alternatives i renovables, així com el sanejament autònom o altres solucions o elements que en puguin derivar.</p> <p>Usos permesos: En general, se'n mantindrà l'ús residencial o d'habitatge, en les edificacions principals, i de magatzem en les auxiliars. Seran, doncs, els compatibles amb els usos agrícoles o similars.</p> <p>Observacions: A l'hora de realitzar les obres permeses, es tindrà especial cura en els materials a emprar i en el cromatisme, els colors escollits, així com en la tècnica constructiva.</p>		

FOTOGRAFIES ESTAT ACTUAL



PLÀNOLS LOCALITZACIÓ (SITUACIÓ I CROQUIS)



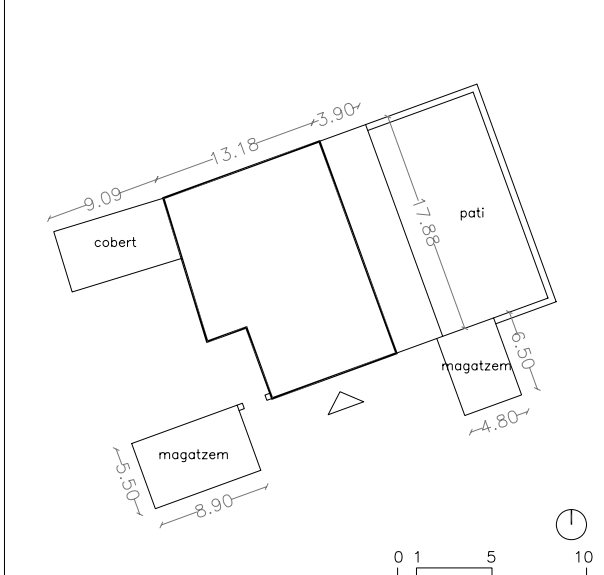
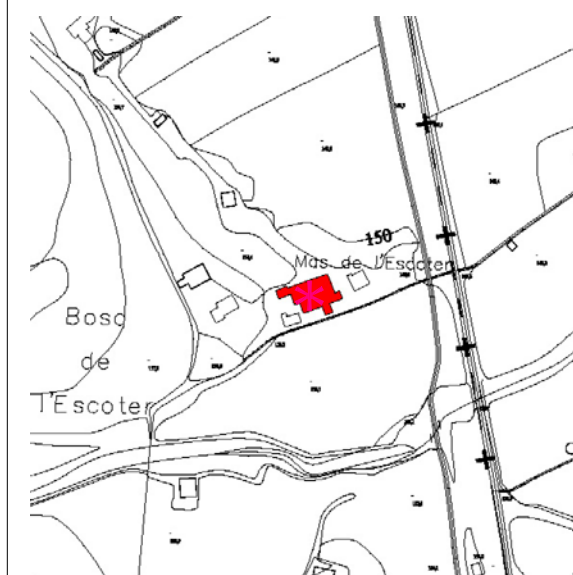
CATÀLEG DE MASOS HISTÒRICS

DENOMINACIÓ BÉ MAS DE L'ESCOTÉ, DELS TARONGERS		NÚMERO FITXA M064
LOCALITZACIÓ I NIVELL DE PROTECCIÓ	Adreça o indret Partida del camí de Valls Referència Catastral 43005A010001610000LD Coordenades UTM x : 350228 y : 4569771 z : Classificació i qualificació del sòl Rústic Protecció Actual Molt baixa	
<b>DESCRIPCIÓ GENERAL</b> Descripció, tipologia i volums (nombre edificacions i plantes) Masia de grans dimensions i d'aspecte senyorial de volums clarament definits, de planta baixa, planta pis i golfes; d'alçades variables, s'adapta a una topografia força planera. Les parets són de pedra i fang i d'altres de totxo massís, totes elles arrebossades per donar un acabat més uniforme al conjunt. El mas s'orienta a migdia. L'estat de conservació és bo perquè s'hi han anat fent obres de reforma i rehabilitació. A tocar de l'edificació hi ha altres construccions de planta baixa que són magatzems. Titularitat Privada Època de construcció, tipologia : Segon quart de segle XX, any 1930 Estat conservació de l'immoble : Bo Xarxa de serveis Aigua Potable Pou Sanejament No Electricitat Si Telefonía No Existeix risc d'incendi : Si Entorn paisatgístic : L'entorn és clarament agrícola, amb terrenys de cultiu dedicats principalment a l'avellaner. La volumetria contundent de l'edificació la fa ben visible. Accessibilitat de la finca : Per la carretera de la Masó, al punt kilomètric u, venint de les quatre carreteres. El camí és a la dreta i dona accés a varies propietats... Titularitat camí d'accés: Privat Estat accés Bo		
<b>USOS</b> Edificacions o construccions: Habitatge, magatzems i corrals Tipus de conreu, ramaderia: Conreus abandonats de secà, amb ametllers i garrofers		
<b>JUSTIFICACIÓ MOTIUS INCORPORACIÓ AL CATÀLEG</b> Arquitectòniques i Històriques: Es justifica com a element històric per ell mateix, com a representació de l'arquitectura popular (encara que a vegades demostra un cert nivell social-econòmic). També com a tipologia de construcció. Paisatgístiques: Es tarcat de construccions integrades al paisatge, elements que en formen part. Acostumen a ser masos que són referència topogràfica o de localització, que a voltes donen nom a partides o contrades.		
<b>DETERMINACIONS NORMATIVA</b> Nivell de protecció: Total, tipològic Obres permeses: Es permeten les obres de consolidació, conservació i restauració, per tal de mantenir exclusivament l'edificació existent. No es permeten, en cap cas, les obres que comportin creixement, siguin d'ampliació o adició. Elements a preservar i/o modificables: Exclusivament se'n mantindrà la volumetria o forma de l'edificació, la coberta, així com les façanes, amb els elements singulars que tingui. Es respectarà el llenguatge arquitectònic del bé a protegir. Si procedeix, també es permetrà recuperar i rehabilitar elements singulars, sempre que es justifiqui convenientment. Aquest estudi determinarà com intervenir. Elements de modificació o demolició obligada: Si és el cas, es valorarà l'aplicació de l'art. 50.3 LUC establint les limitacions d'aquesta aplicació. Es permetran obres d'enderroc de construccions o elements que s'hagin afegit posteriorment o que desvirtuin l'aspecte original. Per realitzar aquestes obres, es justificaran convenientment, amb estudis adients de tipus històrics i arquitectònics. Altres condicions d'ordenació: En tot moment es conservarà l'entorn paisatgístic o unitat paisatgística, més propera a l'edificació (arranjament del camí d'accés, arbrats, atalussaments ...) sense que això comporti modificacions de l'entorn original o inicial. S'estudiarà detalladament i acurada l'ús d'energies alternatives i renovables, així com el sanejament autònom o altres solucions o elements que en puguin derivar. Usos permesos: En general, se'n mantindrà l'ús residencial o d'habitatge, en les edificacions principals, i de magatzem en les auxiliars. Seran, doncs, els compatibles amb els usos agrícoles o similars. També es permetrà l'ús hotel·ler, en el sentit de turisme rural o similar. En aquest cas, a més de la justificació del canvi d'ús, es complirà tot allò establert en la seva pròpia normativa. Observacions: A l'hora de realitzar les obres permeses, es tindrà especial cura en els materials a emprar i en el cromatisme, els colors escollits, així com en la tècnica constructiva.		

FOTOGRAFIES ESTAT ACTUAL



PLÀNOLS LOCALITZACIÓ (SITUACIÓ I CROQUIS)



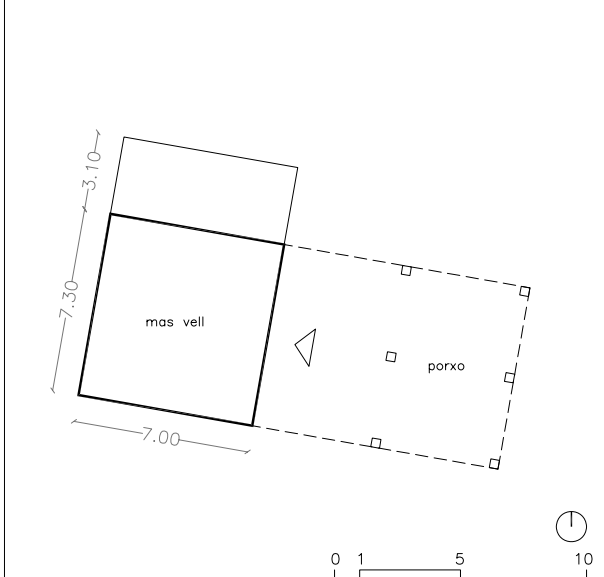
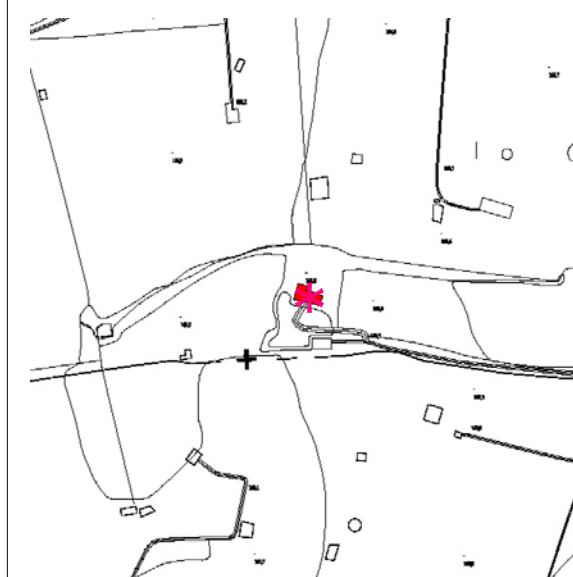
CATÀLEG DE MASOS HISTÒRICS

DENOMINACIÓ BÉ MAS		NÚMERO FITXA M065
LOCALITZACIÓ I NIVELL DE PROTECCIÓ	Adreça o indret <b>Partida del Camí de Valls</b> Referència Catastral 43005A010000940000LK / 43005A010000950000LR Coordenades UTM x : 349716 y : 4569432 z : Classificació i qualificació del sòl <b>Rústic</b> Protecció Actual <b>Molt baixa</b>	
<b>DESCRIPCIÓ GENERAL</b> Descripció, tipologia i volums (nombre edificacions i plantes) Masia de volums clarament definits, de planta baixa, planta pis i golfes; d'alçades variables, s'adapta a una topografia força planera. Les parets són arrebossades, resultat de rehabilitacions recents, així com un volum lateral de planta baixa i pis. La coberta és ceràmica de teules, i a dues aigües. Sembla ser que són dues propietats diferents. A tocar de l'edificació hi ha un porxo. Titularitat Privada Època de construcció, tipologia : Anys 1958 i 1925 Estat conservació de l'immoble : Bo Xarxa de serveis Aigua Potable Cisterna Sanejament No Electricitat Si Telefonía No Existeix risc d'incendi : Privada Entorn paisatgístic : L'entorn és clarament agrícola, amb conreu bàsicament d'avellaners. La volumetria contundent de l'edificació la fa ben visible. Accessibilitat de la finca : Per la carretera de Valls, la C-37, a la dreta hi ha el camí de Valls, i seguint aquest, un cop passat l'antic abocador. El camí d'accés és a la dreta, i dóna pas a altres propietaris Titularitat camí d'accés: Privat Estat accés Bo		
<b>USOS</b> Edificacions o construccions: Habitatge (actualment deshabitat) i magatzems. Tipus de conreu, ramaderia: Conreus, bàsicament d'avellaners.		
<b>JUSTIFICACIÓ MOTIUS INCORPORACIÓ AL CATÀLEG</b> Arquitectòniques i Històriques: Es justifica com a element històric per ell mateix, com a representació de l'arquitectura popular (encara que a vegades demostra un cert nivell social-econòmic). També com a tipologia de construcció. Paisatgístiques: Es tarcat de construccions integrades al paisatge, elements que en formen part. Acostumen a ser masos que són referència topogràfica o de localització, que a voltes donen nom a partides o contrades.		
<b>DETERMINACIONS NORMATIVA</b> Nivell de protecció: Total, tipològic Obres permeses: Es permeten les obres de consolidació, conservació i restauració, per tal de mantenir exclusivament l'edificació existent. No es permeten, en cap cas, les obres que comportin creixement, siguin d'ampliació o adició. Elements a preservar i/o modificables: Exclusivament se'n mantindrà la volumetria o forma de l'edificació, la coberta, així com les façanes, amb els elements singulars que tingui. Es respectarà el llenguatge arquitectònic del bé a protegir. Si procedeix, també es permetrà recuperar i rehabilitar elements singulars, sempre que es justifiqui convenientment. Aquest estudi determinarà com intervenir. Elements de modificació o demolició obligada: Si és el cas, es valorarà l'aplicació de l'art. 50.3 LUC establint les limitacions d'aquesta aplicació. Es permetran obres d'enderroc de construccions o elements que s'hagin afegit posteriorment o que desvirtuin l'aspecte original. Per realitzar aquestes obres, es justificaran convenientment, amb estudis adients de tipus històrics i arquitectònics. Altres condicions d'ordenació: En tot moment es conservarà l'entorn paisatgístic o unitat paisatgística, més propera a l'edificació (arranjament del camí d'accés, arbrats, atalussaments ...) sense que això comporti modificacions de l'entorn original o inicial. S'estudiarà detalladament i acurada l'ús d'energies alternatives i renovables, així com el sanejament autònom o altres solucions o elements que en puguin derivar. Usos permesos: En general, se'n mantindrà l'ús residencial o d'habitatge, en les edificacions principals, i de magatzem en les auxiliars. Seran, doncs, els compatibles amb els usos agrícoles o similars. Observacions: A l'hora de realitzar les obres permeses, es tindrà especial cura en els materials a emprar i en el cromatisme, els colors escollits, així com en la tècnica constructiva.		

FOTOGRAFIES ESTAT ACTUAL



PLÀNOLS LOCALITZACIÓ (SITUACIÓ I CROQUIS)



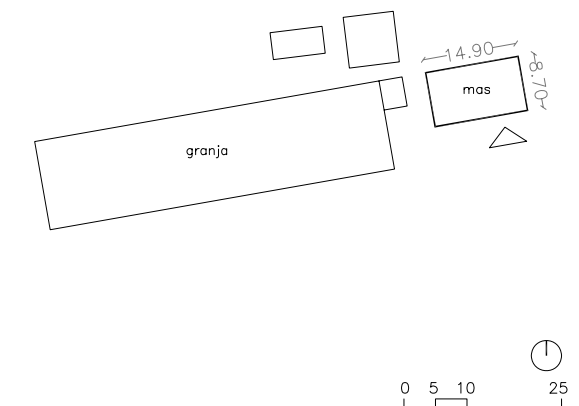
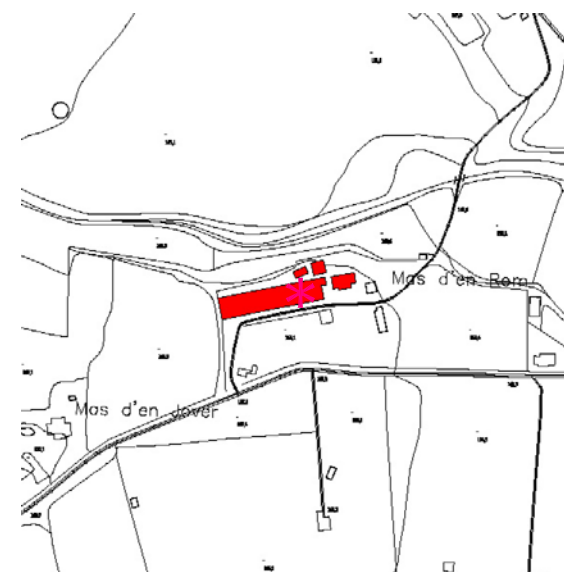
CATÀLEG DE MASOS HISTÒRICS

DENOMINACIÓ BÉ MAS JOVER, DE LA DOLÇA		NÚMERO FITXA M066
LOCALITZACIÓ I NIVELL DE PROTECCIÓ	Adreça o indret Partida del Camí de Valls Referència Catastral 43005A010001340000LS Coordenades UTM x : 349680 y : 4569717 z : Classificació i qualificació del sòl Rústic Protecció Actual Molt baixa	
<b>DESCRIPCIÓ GENERAL</b> Descripció, tipologia i volums (nombre edificacions i plantes) Masia d'aspecte senyorial de grans dimensions, que consta de planta baixa, planta pis i golfes; se situa en una topografia força planera. Les parets són arrebossades, resultat d'acutacions de rehabilitació bastant recents. La coberta és de teules ceràmiques i a dues aigües. A tocar de l'edificació hi ha altres construccions de caràcter auxiliar i una granja, avui dia en desús; també hi ha una piscina. Sembla ser que és o volia ser una casa rural o casa de colònies. Titularitat Privada Època de construcció, tipologia : Sembla ser del 1898 Estat conservació de l'immoble : Bo Xarxa de serveis Aigua Potable Pou Sanejament No Electricitat Si Telefonía No Existeix risc d'incendi : Si Entorn paisatgístic : L'entorn és clarament agrícola, si bé els terrenys de cultiu estan clarament abandonats. La volumetria contundent de l'edificació la fa ben visible. Accessibilitat de la finca : Per la carretera Valls, la C-37, al primer punt kilomètric hi ha el camí de Valls, a la dreta. Seguint aquest camí, que dona accés a moltes propietats, aquesta masia queda a peu de camí, a l'esquerra. Titularitat camí d'accés: Privat Estat accés Bo		
<b>USOS</b> Edificacions o construccions: Habitatge i magatzems. Tipus de conreu, ramaderia: -		
<b>JUSTIFICACIÓ MOTIUS INCORPORACIÓ AL CATÀLEG</b> Arquitectòniques i Històriques: Es justifica com a element històric per ell mateix, com a representació de l'arquitectura popular (encara que a vegades demostra un cert nivell social-econòmic). També com a tipologia de construcció. Paisatgístiques: Es tarcat de construccions integrades al paisatge, elements que en formen part. Acostumen a ser masos que són referència topogràfica o de localització, que a voltes donen nom a partides o contrades.		
<b>DETERMINACIONS NORMATIVA</b> Nivell de protecció: Total, tipològic Obres permeses: Es permeten les obres de consolidació, conservació i restauració, per tal de mantenir exclusivament l'edificació existent. No es permeten, en cap cas, les obres que comportin creixement, siguin d'ampliació o adició. Elements a preservar i/o modificables: Exclusivament se'n mantindrà la volumetria o forma de l'edificació, la coberta, així com les façanes, amb els elements singulars que tingui. Es respectarà el llenguatge arquitectònic del bé a protegir. Si procedeix, també es permetrà recuperar i rehabilitar elements singulars, sempre que es justifiqui convenientment. Aquest estudi determinarà com intervenir. Elements de modificació o demolició obligada: Si és el cas, es valorarà l'aplicació de l'art. 50.3 LUC establint les limitacions d'aquesta aplicació. Es permetran obres d'enderroc de construccions o elements que s'hagin afegit posteriorment o que desvirtuin l'aspecte original. Per realitzar aquestes obres, es justificaran convenientment, amb estudis adients de tipus històrics i arquitectònics. Altres condicions d'ordenació: En tot moment es conservarà l'entorn paisatgístic o unitat paisatgística, més propera a l'edificació (arranjament del camí d'accés, arbrats, atalussaments ...) sense que això comporti modificacions de l'entorn original o inicial. S'estudiarà detalladament i acurada l'ús d'energies alternatives i renovables, així com el sanejament autònom o altres solucions o elements que en puguin derivar. Usos permesos: En general, se'n mantindrà l'ús residencial o d'habitatge, en les edificacions principals, i de magatzem en les auxiliars. Seran, doncs, els compatibles amb els usos agrícoles o similars. També es permetrà l'ús hotelier, en el sentit de turisme rural o similar. En aquest cas, a més de la justificació del canvi d'ús, es complirà tot allò establert en la seva pròpia normativa. Observacions: A l'hora de realitzar les obres permeses, es tindrà especial cura en els materials a emprar i en el cromatisme, els colors escollits, així com en la tècnica constructiva.		

FOTOGRAFIES ESTAT ACTUAL



PLÀNOLS LOCALITZACIÓ (SITUACIÓ I CROQUIS)



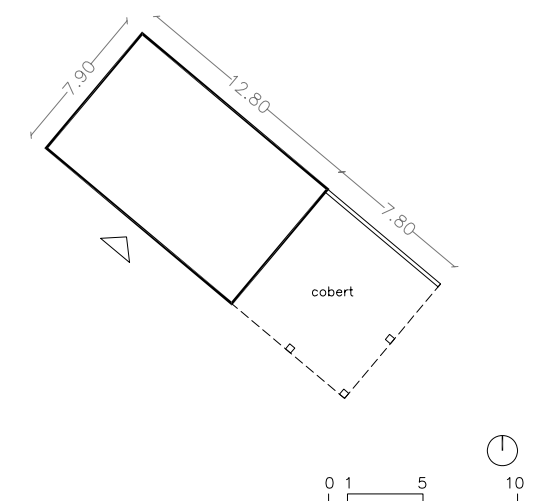
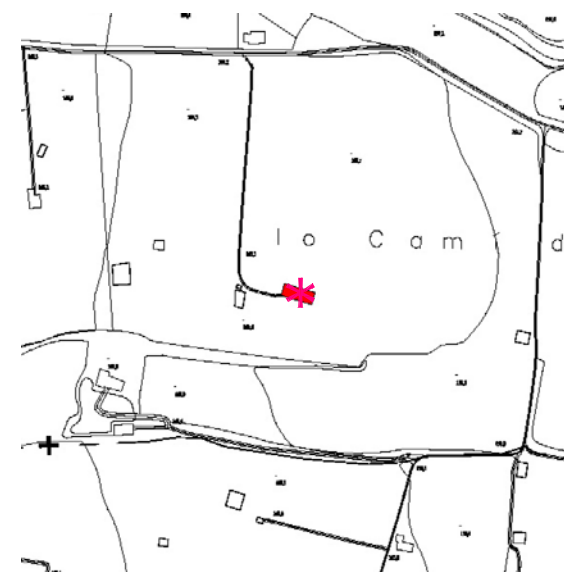
CATÀLEG DE MASOS HISTÒRICS

DENOMINACIÓ BÉ MAS DE JOAN CONILLES		NÚMERO FITXA M067
<p>LOCALITZACIÓ I NIVELL DE PROTECCIÓ</p>	<p>Adreça o indret Partida del Camí de Valls                      Referència Catastral 43005A010000920000LM                      Coordenades UTM x : 349840 y : 4569494 z :                      Classificació i qualificació del sòl Rústic                      Protecció Actual Molt baixa</p>	
<p><b>DESCRIPCIÓ GENERAL</b></p> <p>Descripció, tipologia i volums (nombre edificacions i plantes)                      Mas de forma rectangular de volum clarament definit, de tan sols planta baixa en un terreny força planer. Les parets són acabades amb arrebossat i la coberta és de teules ceràmiques, a dues aigües. Adossat a la masia hi ha un cobert.                      En un entorn bàsicament dedicat a l'avellaner, el mas s'orienta a sudoest.</p> <p>Titularitat Privada                      Època de construcció, tipologia : Mitjans segle XX, any 1945                      Estat conservació de l'immoble : Bo                      Xarxa de serveis Aigua Potable Pou Sanejament No Electricitat Si Telefonía No                      Existeix risc d'incendi : Si                      Entorn paisatgístic :                      L'entorn és clarament agrícola, amb terrenys de cultiu dedicats a l'avellaner. La volumetria contundent de l'edificació la fa ben visible.</p> <p>Accessibilitat de la finca :                      Per la carretera de Valls, la C-37, a la dreta hi ha el camí de Valls, al punt kilomètric u. Seguint aquest camí, que dona accés a moltes propietats, hi ha un camí secundari a la dreta ...                      Titularitat camí d'accés: Privat Estat accés Bo</p>		
<p><b>USOS</b></p> <p>Edificacions o construccions: Habitatge temporal i magatzems.                      Tipus de conreu, ramaderia: Conreus bàsicament dedicats a l'avellaner.</p>		
<p><b>JUSTIFICACIÓ MOTIUS INCORPORACIÓ AL CATÀLEG</b></p> <p>Arquitectòniques i Històriques: Es justifica com a element històric per ell mateix, com a representació de l'arquitectura popular (encara que a vegades demostra un cert nivell social-econòmic). També com a tipologia de construcció.                      Paisatgístiques: Es tarcat de construccions integrades al paisatge, elements que en formen part. Acostumen a ser masos que són referència topogràfica o de localització, que a voltes donen nom a partides o contrades.</p>		
<p><b>DETERMINACIONS NORMATIVA</b></p> <p>Nivell de protecció: Total, tipològic</p> <p>Obres permeses: Es permeten les obres de consolidació, conservació i restauració, per tal de mantenir exclusivament l'edificació existent. No es permeten, en cap cas, les obres que comportin creixement, siguin d'ampliació o adició.</p> <p>Elements a preservar i/o modificables: Exclusivament se'n mantindrà la volumetria o forma de l'edificació, la coberta, així com les façanes, amb els elements singulars que tingui. Es respectarà el llenguatge arquitectònic del bé a protegir. Si procedeix, també es permetrà recuperar i rehabilitar elements singulars, sempre que es justifiqui convenientment. Aquest estudi determinarà com intervenir.</p> <p>Elements de modificació o demolició obligada: Si és el cas, es valorarà l'aplicació de l'art. 50.3 LUC establint les limitacions d'aquesta aplicació. Es permetran obres d'enderroc de construccions o elements que s'hagin afegit posteriorment o que desvirtuin l'aspecte original. Per realitzar aquestes obres, es justificaran convenientment, amb estudis adients de tipus històrics i arquitectònics.</p> <p>Altres condicions d'ordenació: En tot moment es conservarà l'entorn paisatgístic o unitat paisatgística, més propera a l'edificació (arranjament del camí d'accés, arbrats, atalussaments ...) sense que això comporti modificacions de l'entorn original o inicial. S'estudiarà detalladament i acurada l'ús d'energies alternatives i renovables, així com el sanejament autònom o altres solucions o elements que en puguin derivar.</p> <p>Usos permesos: En general, se'n mantindrà l'ús residencial o d'habitatge, en les edificacions principals, i de magatzem en les auxiliars. Seran, doncs, els compatibles amb els usos agrícoles o similars.</p> <p>Observacions: A l'hora de realitzar les obres permeses, es tindrà especial cura en els materials a emprar i en el cromatisme, els colors escollits, així com en la tècnica constructiva.</p>		

FOTOGRAFIES ESTAT ACTUAL



PLÀNOLS LOCALITZACIÓ (SITUACIÓ I CROQUIS)



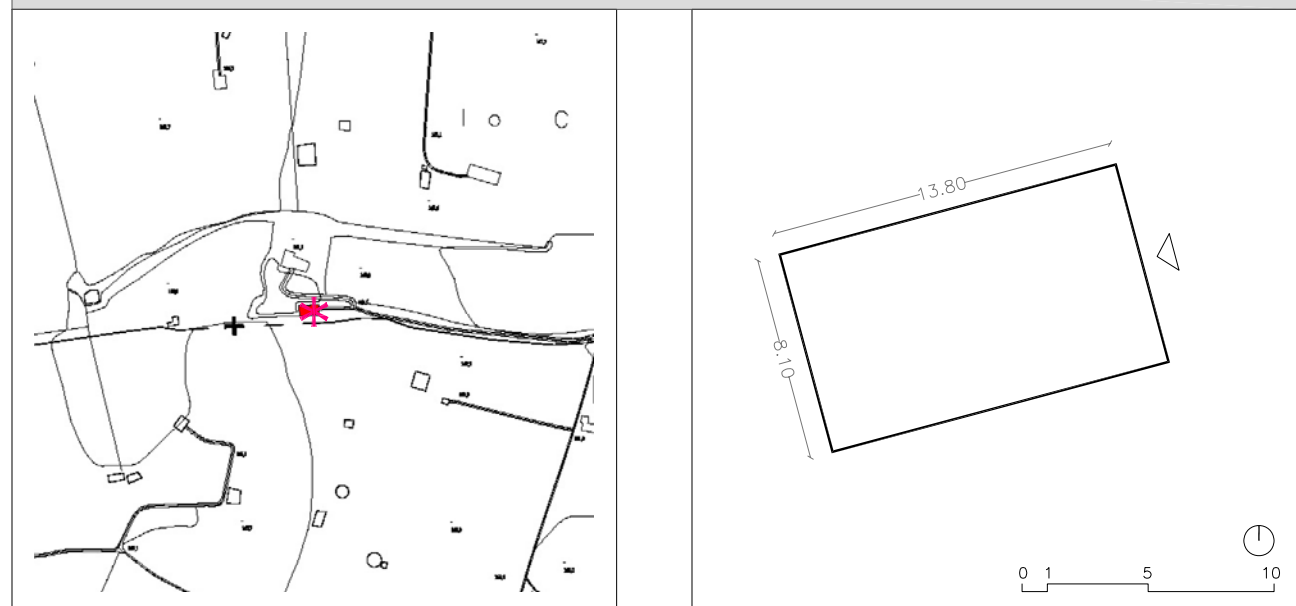
CATÀLEG DE MASOS HISTÒRICS

DENOMINACIÓ BÉ MAS		NÚMERO FITXA M068
LOCALITZACIÓ I NIVELL DE PROTECCIÓ	Adreça o indret Partida del Camí de Valls Referència Catastral 43005A010000940000LK Coordenades UTM x : 349724 y : 4569425 z : Classificació i qualificació del sòl Rústic Protecció Actual Molt baixa	
<p><b>DESCRIPCIÓ GENERAL</b></p> <p>Descripció, tipologia i volums (nombre edificacions i plantes)                      Mas de forma rectangular de volum clarament definit, de tan sols planta baixa en un terreny força planer. Les parets són acabades amb arrebossat i la coberta és de teules ceràmiques, a dues aigües. A la part davantera, per on s'hi accedeix, hi ha un porxo, que protegeix l'entrada.                      En un entorn bàsicament dedicat a l'avellaner, el mas s'orienta a llevant.</p> <p>Titularitat Privada                      Època de construcció, tipologia : s. XX                      Estat conservació de l'immoble : Regular                      Xarxa de serveis Aigua Potable Pou Sanejament No Electricitat Si Telefonía No                      Existeix risc d'incendi : Si                      Entorn paisatgístic :                      L'entorn és clarament agrícola, amb terrenys de cultiu dedicats a l'avellaner. La volumetria contundent de l'edificació la fa ben visible.</p> <p>Accessibilitat de la finca :                      Per la carretera de Valls, la C-37, a la dreta hi ha el camí de Valls, al punt kilomètric u. Seguint aquest camí, que dona accés a moltes propietats, hi ha un camí secundari a la dreta ...</p> <p>Titularitat camí d'accés: Privat Estat accés Bo</p>		
<p><b>USOS</b></p> <p>Edificacions o construccions: Habitatge deshabitat i magatzems.                      Tipus de conreu, ramaderia: Conreus, principalment dedicats a l'avellaner.</p>		
<p><b>JUSTIFICACIÓ MOTIUS INCORPORACIÓ AL CATÀLEG</b></p> <p>Arquitectòniques i Històriques: Es justifica com a element històric per ell mateix, com a representació de l'arquitectura popular (encara que a vegades demostra un cert nivell social-econòmic). També com a tipologia de construcció.                      Paisatgístiques: Es tarcat de construccions integrades al paisatge, elements que en formen part. Acostumen a ser masos que són referència topogràfica o de localització, que a voltes donen nom a partides o contrades.</p>		
<p><b>DETERMINACIONS NORMATIVA</b></p> <p>Nivell de protecció: Total, tipològic</p> <p>Obres permeses: Es permeten les obres de consolidació, conservació i restauració, per tal de mantenir exclusivament l'edificació existent. No es permeten, en cap cas, les obres que comportin creixement, siguin d'ampliació o adició.</p> <p>Elements a preservar i/o modificables: Exclusivament se'n mantindrà la volumetria o forma de l'edificació, la coberta, així com les façanes, amb els elements singulars que tingui. Es respectarà el llenguatge arquitectònic del bé a protegir. Si procedeix, també es permetrà recuperar i rehabilitar elements singulars, sempre que es justifiqui convenientment. Aquest estudi determinarà com intervenir.</p> <p>Elements de modificació o demolició obligada: Si és el cas, es valorarà l'aplicació de l'art. 50.3 LUC establint les limitacions d'aquesta aplicació. Es permetran obres d'enderroc de construccions o elements que s'hagin afegit posteriorment o que desvirtuin l'aspecte original. Per realitzar aquestes obres, es justificaran convenientment, amb estudis adients de tipus històrics i arquitectònics.</p> <p>Altres condicions d'ordenació: En tot moment es conservarà l'entorn paisatgístic o unitat paisatgística, més propera a l'edificació (arranjament del camí d'accés, arbrats, atalussaments ...) sense que això comporti modificacions de l'entorn original o inicial. S'estudiarà detalladament i acurada l'ús d'energies alternatives i renovables, així com el sanejament autònom o altres solucions o elements que en puguin derivar.</p> <p>Usos permesos: En general, se'n mantindrà l'ús residencial o d'habitatge, en les edificacions principals, i de magatzem en les auxiliars. Seran, doncs, els compatibles amb els usos agrícoles o similars.</p> <p>Observacions: A l'hora de realitzar les obres permeses, es tindrà especial cura en els materials a emprar i en el cromatisme, els colors escollits, així com en la tècnica constructiva.</p>		

FOTOGRAFIES ESTAT ACTUAL



PLÀNOLS LOCALITZACIÓ (SITUACIÓ I CROQUIS)





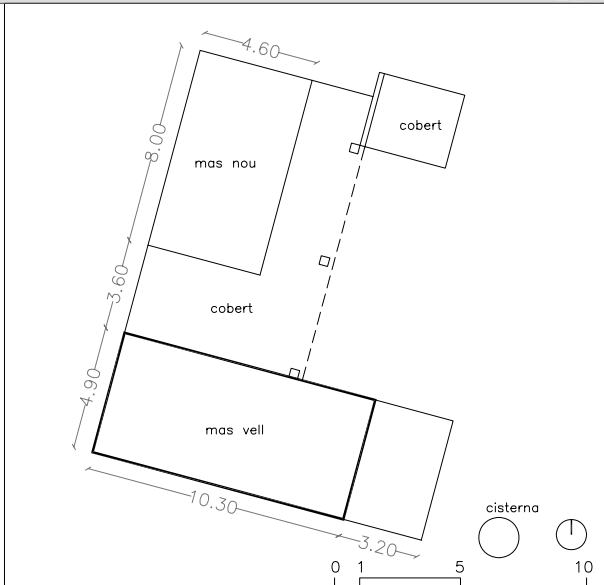
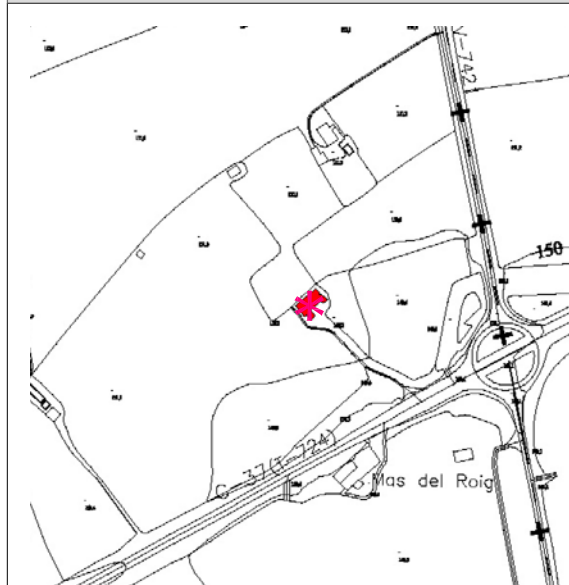
CATÀLEG DE MASOS HISTÒRICS

DENOMINACIÓ BÉ MAS		NÚMERO FITXA M069
LOCALITZACIÓ I NIVELL DE PROTECCIÓ	<p>Adreça o indret Partida de la Serra</p> <p>Referència Catastral 43005A008001330000LK</p> <p>Coordenades UTM x : 350110 y : 4570251 z :</p> <p>Classificació i qualificació del sòl Rústic</p> <p>Protecció Actual Molt baixa</p>	
<p><b>DESCRIPCIÓ GENERAL</b></p> <p>Descripció, tipologia i volums (nombre edificacions i plantes)</p> <p>Mas formada per varies edificacions (que es corresponen amb el mas vell i el mas nou), de volums clarament definits, de planta baixa i planta pis; d'alçades variables, s'adapta a una topografia força planera. Les parets són de pedra i fang i d'altres de totxo massís, totes elles arrebossades per donar un acabat més uniforme al conjunt. Hi ha un porxo, que lliga centralment els volums. A tocar de l'edificació hi ha una cisterna de recollida d'aigües.</p> <p>Titularitat Privada</p> <p>Època de construcció, tipologia : Any 1985 ?</p> <p>Estat conservació de l'immoble : Regular, hi ha alguna part en ruïna</p> <p>Xarxa de serveis Aigua Potable Pou Sanejament No Electricitat Si Telefonía No</p> <p>Existeix risc d'incendi : Si</p> <p>Entorn paisatgístic : L'entorn és clarament agrícola, si bé hi ha terrenys abandonats. La volumetria contundent de l'edificació la fa ben visible.</p> <p>Accessibilitat de la finca : Per la carretera de Valls, la C-37, agafant un camí a l'esquerra, prop mateix de la carretera. El camí original d'accés s'ha perdut</p> <p>Titularitat camí d'accés: Privat Estat accés Bo</p>		
<p><b>USOS</b></p> <p>Edificacions o construccions: Habitatge temporal i magatzems.</p> <p>Tipus de conreu, ramaderia: Conreus bàsicament dedicats a l'avellaner.</p>		
<p><b>JUSTIFICACIÓ MOTIUS INCORPORACIÓ AL CATÀLEG</b></p> <p>Arquitectòniques i Històriques: Es justifica com a element històric per ell mateix, com a representació de l'arquitectura popular (encara que a vegades demostra un cert nivell social-econòmic). També com a tipologia de construcció.</p> <p>Paisatgístiques: Es tarcat de construccions integrades al paisatge, elements que en formen part. Acostumen a ser masos que són referència topogràfica o de localització, que a voltes donen nom a partides o contrades.</p>		
<p><b>DETERMINACIONS NORMATIVA</b></p> <p>Nivell de protecció: Total, tipològic</p> <p>Obres permeses: Es permeten les obres de consolidació, conservació i restauració, per tal de mantenir exclusivament l'edificació existent. No es permeten, en cap cas, les obres que comportin creixement, siguin d'ampliació o adició.</p> <p>Elements a preservar i/o modificables: Exclusivament se'n mantindrà la volumetria o forma de l'edificació, la coberta, així com les façanes, amb els elements singulars que tingui. Es respectarà el llenguatge arquitectònic del bé a protegir. Si procedeix, també es permetrà recuperar i rehabilitar elements singulars, sempre que es justifiqui convenientment. Aquest estudi determinarà com intervenir.</p> <p>Elements de modificació o demolició obligada: Si és el cas, es valorarà l'aplicació de l'art. 50.3 LUC establint les limitacions d'aquesta aplicació. Es permetran obres d'enderroc de construccions o elements que s'hagin afegit posteriorment o que desvirtuin l'aspecte original. Per realitzar aquestes obres, es justificaran convenientment, amb estudis adients de tipus històrics i arquitectònics.</p> <p>Altres condicions d'ordenació: En tot moment es conservarà l'entorn paisatgístic o unitat paisatgística, més propera a l'edificació (arranjament del camí d'accés, arbrats, atalussaments ...) sense que això comporti modificacions de l'entorn original o inicial. S'estudiarà detalladament i acurada l'ús d'energies alternatives i renovables, així com el sanejament autònom o altres solucions o elements que en puguin derivar.</p> <p>Usos permesos: En general, se'n mantindrà l'ús residencial o d'habitatge, en les edificacions principals, i de magatzem en les auxiliars. Seran, doncs, els compatibles amb els usos agrícoles o similars.</p> <p>Observacions: A l'hora de realitzar les obres permeses, es tindrà especial cura en els materials a emprar i en el cromatisme, els colors escollits, així com en la tècnica constructiva.</p>		

FOTOGRAFIES ESTAT ACTUAL



PLÀNOLS LOCALITZACIÓ (SITUACIÓ I CROQUIS)



CATÀLEG DE MASOS HISTÒRICS

DENOMINACIÓ BÉ MAS		NÚMERO FITXA M070
<p>LOCALITZACIÓ I NIVELL DE PROTECCIÓ</p>	<p>Adreça o indret Partida de la Serra                      Referència Catastral 43005A008001500000LW                      Coordenades UTM x : 349911 y : 4570335 z :                      Classificació i qualificació del sòl Rústic                      Protecció Actual Molt baixa</p>	
<p>DESCRIPCIÓ GENERAL</p> <p>Descripció, tipologia i volums (nombre edificacions i plantes)                      Mas de dimensions considerables d'alçades variables i volums clarament definits, de planta baixa i planta pis; que s'adapta a una topografia força planera. Les parets són de pedra i fang i d'altres de peces ceràmiques, que es corresponen a ampliacions més recents, totes elles arrebossades per donar un acabat més uniforme al conjunt. La coberta del mas vell és de teules i a dues aigües. Davant de l'accés hi ha un pati tancat.</p> <p>Titularitat Privada                      Època de construcció, tipologia : Segona meitat segle XX, any 1951                      Estat conservació de l'immoble : Bo                      Xarxa de serveis Aigua Potable Pou Sanejament No Electricitat Si Telefonía No                      Existeix risc d'incendi : Si                      Entorn paisatgístic :                      L'entorn és clarament agrícola, amb cultiu d'avellaner. La volumetria de l'edificació la fa ben visible.                      Accessibilitat de la finca :                      Per la carretera de Picamoixons, la TV-7421, a un quilòmetre aproximadament de les quatre carreteres. El camí original d'accés queda a l'esquerra, i la masia a uns tres cents metres de la carretera.                      Titularitat camí d'accés: Privat Estat accés Bo</p>		
<p>USOS</p> <p>Edificacions o construccions: Habitatge, magatzems i corrals                      Tipus de conreu, ramaderia: Conreus principalment dedicats a l'avellaner.</p>		
<p>JUSTIFICACIÓ MOTIUS INCORPORACIÓ AL CATÀLEG</p> <p>Arquitectòniques i Històriques: Es justifica com a element històric per ell mateix, com a representació de l'arquitectura popular (encara que a vegades demostra un cert nivell social-econòmic). També com a tipologia de construcció.                      Paisatgístiques: Es tarcat de construccions integrades al paisatge, elements que en formen part. Acostumen a ser masos que són referència topogràfica o de localització, que a voltes donen nom a partides o contrades.</p>		
<p>DETERMINACIONS NORMATIVA</p> <p>Nivell de protecció: Total, tipològic</p> <p>Obres permeses: Es permeten les obres de consolidació, conservació i restauració, per tal de mantenir exclusivament l'edificació existent. No es permeten, en cap cas, les obres que comportin creixement, siguin d'ampliació o adició.</p> <p>Elements a preservar i/o modificables: Exclusivament se'n mantindrà la volumetria o forma de l'edificació, la coberta, així com les façanes, amb els elements singulars que tingui. Es respectarà el llenguatge arquitectònic del bé a protegir. Si procedeix, també es permetrà recuperar i rehabilitar elements singulars, sempre que es justifiqui convenientment. Aquest estudi determinarà com intervenir.</p> <p>Elements de modificació o demolició obligada: Si és el cas, es valorarà l'aplicació de l'art. 50.3 LUC establint les limitacions d'aquesta aplicació. Es permetran obres d'enderroc de construccions o elements que s'hagin afegit posteriorment o que desvirtuin l'aspecte original. Per realitzar aquestes obres, es justificaran convenientment, amb estudis adients de tipus històrics i arquitectònics.</p> <p>Altres condicions d'ordenació: En tot moment es conservarà l'entorn paisatgístic o unitat paisatgística, més propera a l'edificació (arranjament del camí d'accés, arbrats, atalussaments ...) sense que això comporti modificacions de l'entorn original o inicial. S'estudiarà detalladament i acurada l'ús d'energies alternatives i renovables, així com el sanejament autònom o altres solucions o elements que en puguin derivar.</p> <p>Usos permesos: En general, se'n mantindrà l'ús residencial o d'habitatge, en les edificacions principals, i de magatzem en les auxiliars. Seran, doncs, els compatibles amb els usos agrícoles o similars.</p> <p>Observacions: A l'hora de realitzar les obres permeses, es tindrà especial cura en els materials a emprar i en el cromatisme, els colors escollits, així com en la tècnica constructiva.</p>		

FOTOGRAFIES ESTAT ACTUAL



PLÀNOLS LOCALITZACIÓ (SITUACIÓ I CROQUIS)

