

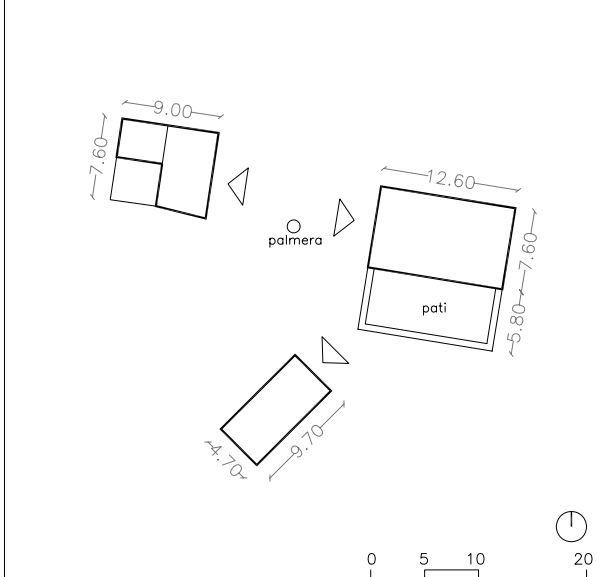
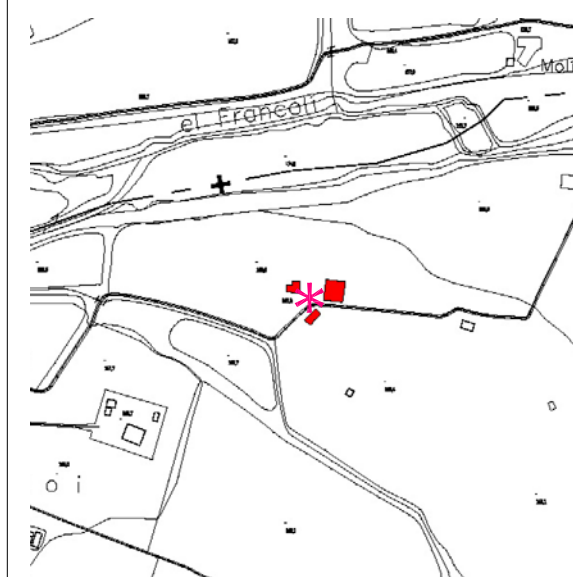
CATÀLEG DE MASOS HISTÒRICS

DENOMINACIÓ BÉ MAS		NÚMERO FITXA M071
LOCALITZACIÓ I NIVELL DE PROTECCIÓ	Adreça o indret Partida de la Serra Referència Catastral 43005A008000110000LI / 43005A008000100000LX Coordenades UTM x : 350196 y : 4572192 z : Classificació i qualificació del sòl Rústic Protecció Actual Molt baixa	
DESCRIPCIÓ GENERAL Descripció, tipologia i volums (nombre edificacions i plantes) Conjunt de tres edificacions, de volums clarament definits, de planta baixa, planta pis i golfes; d'alçades variables, s'adapta a una topografia força complexa, en pendent i importants desnivells. Les parets de les masies velles són de pedra i fang, mentre que les edificacions noves són arrebossades. La coberta és de teula ceràmica. Al centre de les edificacions hi ha una palmera; els tres masos es situen en un terreny lleugerament en pendent. Titularitat Privada Època de construcció, tipologia : Primer quart de segle XX, anys 1920 i 1910 Estat conservació de l'immoble : Regular, hi ha algun element en ruïna Xarxa de serveis Aigua Potable Pou Sanejament No Electricitat Si Telefonía No Existeix risc d'incendi : Privada Entorn paisatgístic : L'entorn és clarament agrícola, amb terrenys principalment d'avellaner. La volumetria contudent de les tres edificacions les fa ben visibles. Accessibilitat de la finca : Per la carretera de Picamoixons, la TV-7421, a dos kilòmetres de l'encreuament de les quatre carreteres, a la dreta, abans d'arribar al Pont de Goi. El camí dona accés a varies propietats. Aquesta masia se situa prop del riu Francolí. Titularitat camí d'accés: Privat Estat accés Bo		
USOS Edificacions o construccions: Habitatge i magatzems. Tipus de conreu, ramaderia: Conreus, bàsicament dedicats a l'avellaner.		
JUSTIFICACIÓ MOTIUS INCORPORACIÓ AL CATÀLEG Arquitectòniques i Històriques: Es justifica com a element històric per ell mateix, com a representació de l'arquitectura popular (encara que a vegades demostra un cert nivell social-econòmic). També com a tipologia de construcció. Paisatgístiques: Es tarcat de construccions integrades al paisatge, elements que en formen part. Acostumen a ser masos que són referència topogràfica o de localització, que a voltes donen nom a partides o contrades.		
DETERMINACIONS NORMATIVA Nivell de protecció: Total, tipològic Obres permeses: Es permeten les obres de consolidació, conservació i restauració, per tal de mantenir exclusivament l'edificació existent. No es permeten, en cap cas, les obres que comportin creixement, siguin d'ampliació o adició. Elements a preservar i/o modificables: Exclusivament se'n mantindrà la volumetria o forma de l'edificació, la coberta, així com les façanes, amb els elements singulars que tingui. Es respectarà el llenguatge arquitectònic del bé a protegir. Si procedeix, també es permetrà recuperar i rehabilitar elements singulars, sempre que es justifiqui convenientment. Aquest estudi determinarà com intervenir. Elements de modificació o demolició obligada: Si és el cas, es valorarà l'aplicació de l'art. 50.3 LUC establint les limitacions d'aquesta aplicació. Es permetran obres d'enderroc de construccions o elements que s'hagin afegit posteriorment o que desvirtuin l'aspecte original. Per realitzar aquestes obres, es justificaran convenientment, amb estudis adients de tipus històrics i arquitectònics. Altres condicions d'ordenació: En tot moment es conservarà l'entorn paisatgístic o unitat paisatgística, més propera a l'edificació (arranjament del camí d'accés, arbrats, atalussaments ...) sense que això comporti modificacions de l'entorn original o inicial. S'estudiarà detalladament i acurada l'ús d'energies alternatives i renovables, així com el sanejament autònom o altres solucions o elements que en puguin derivar. Usos permesos: En general, se'n mantindrà l'ús residencial o d'habitatge, en les edificacions principals, i de magatzem en les auxiliars. Seran, doncs, els compatibles amb els usos agrícoles o similars. Observacions: A l'hora de realitzar les obres permeses, es tindrà especial cura en els materials a emprar i en el cromatisme, els colors escollits, així com en la tècnica constructiva.		

FOTOGRAFIES ESTAT ACTUAL



PLÀNOLS LOCALITZACIÓ (SITUACIÓ I CROQUIS)



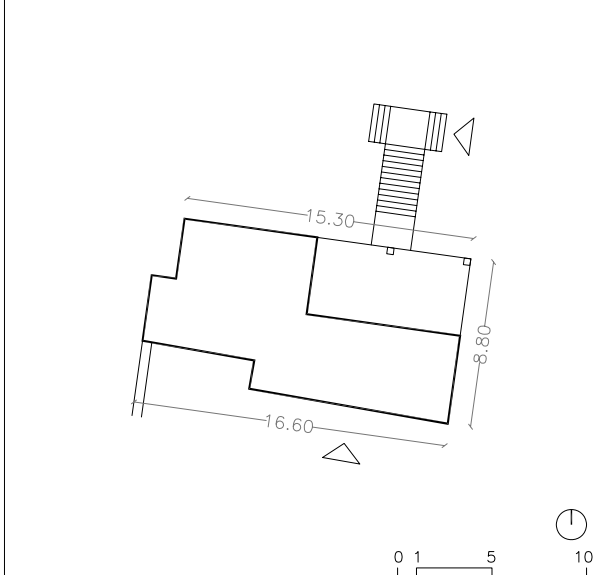
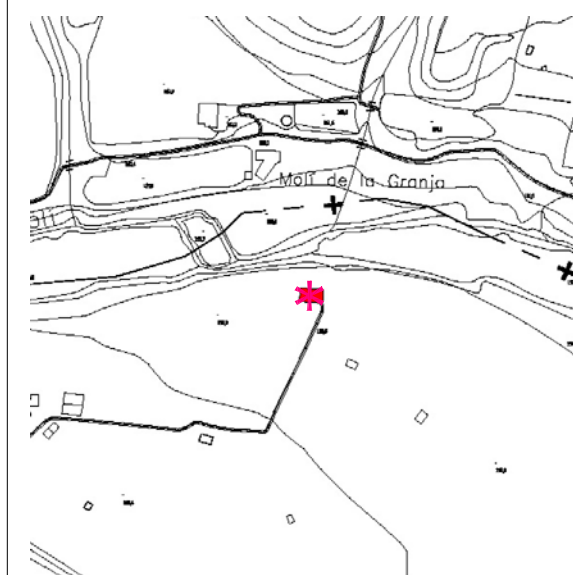
CATÀLEG DE MASOS HISTÒRICS

DENOMINACIÓ BÉ MAS		NÚMERO FITXA M072
LOCALITZACIÓ I NIVELL DE PROTECCIÓ	Adreça o indret Partida de la Serra- Pont de Goi Referència Catastral 43005A008000140000LS Coordenades UTM x : 350369 y : 4572261 z : Classificació i qualificació del sòl Rústic Protecció Actual Molt baixa	
DESCRIPCIÓ GENERAL Descripció, tipologia i volums (nombre edificacions i plantes) Mas de dimensions considerables i volums clarament definits, de planta baixa i planta pis; d'alçades variables s'adapta a una topografia força complexa, en pendent. Les parets són de pedra i fang i d'altres de totxo massís, totes elles arrebossades per donar un acabar més uniforme al conjunt. Té dos accessos aprofitant el desnivell. Situant-se prop del riu, el mas s'orienta més aviat a migdia.		
Titularitat Privada Època de construcció, tipologia : Primer quart del segle XX, any 1915 Estat conservació de l'immoble : Bo Xarxa de serveis Aigua Potable Pou Sanejament No Electricitat Si Telefonía No Existeix risc d'incendi : Privada Entorn paisatgístic : L'entorn és clarament agrícola, amb terrenys de cultiu d'avellaner. La volumetria contundent de l'edificació la fa ben visible. Accessibilitat de la finca : Per la carretera de Picamoixons, la TV-7421, a dos kilòmetres de l'encreuament de les quatre carreteres, a la dreta, abans d'arribar al Pont de Goi. El camí dona a varies propietats. Titularitat camí d'accés: Privat Estat accés Bo		
USOS Edificacions o construccions: Habitatge i magatzems Tipus de conreu, ramaderia: Conreus principalment d'avellaners.		
JUSTIFICACIÓ MOTIUS INCORPORACIÓ AL CATÀLEG Arquitectòniques i Històriques: Es justifica com a element històric per ell mateix, com a representació de l'arquitectura popular (encara que a vegades demostra un cert nivell social-econòmic). També com a tipologia de construcció. Paisatgístiques: Es tarcat de construccions integrades al paisatge, elements que en formen part. Acostumen a ser masos que són referència topogràfica o de localització, que a voltes donen nom a partides o contrades.		
DETERMINACIONS NORMATIVA Nivell de protecció: Total, tipològic Obres permeses: Es permeten les obres de consolidació, conservació i restauració, per tal de mantenir exclusivament l'edificació existent. No es permeten, en cap cas, les obres que comportin creixement, siguin d'ampliació o adició. Elements a preservar i/o modificables: Exclusivament se'n mantindrà la volumetria o forma de l'edificació, la coberta, així com les façanes, amb els elements singulars que tingui. Es respectarà el llenguatge arquitectònic del bé a protegir. Si procedeix, també es permetrà recuperar i rehabilitar elements singulars, sempre que es justifiqui convenientment. Aquest estudi determinarà com intervenir. Elements de modificació o demolició obligada: Si és el cas, es valorarà l'aplicació de l'art. 50.3 LUC establint les limitacions d'aquesta aplicació. Es permetran obres d'enderroc de construccions o elements que s'hagin afegit posteriorment o que desvirtuin l'aspecte original. Per realitzar aquestes obres, es justificaran convenientment, amb estudis adients de tipus històrics i arquitectònics. Altres condicions d'ordenació: En tot moment es conservarà l'entorn paisatgístic o unitat paisatgística, més propera a l'edificació (arranjament del camí d'accés, arbrats, atalussaments ...) sense que això comporti modificacions de l'entorn original o inicial. S'estudiarà detalladament i acurada l'ús d'energies alternatives i renovables, així com el sanejament autònom o altres solucions o elements que en puguin derivar. Usos permesos: En general, se'n mantindrà l'ús residencial o d'habitatge, en les edificacions principals, i de magatzem en les auxiliars. Seran, doncs, els compatibles amb els usos agrícoles o similars.		
Observacions: A l'hora de realitzar les obres permeses, es tindrà especial cura en els materials a emprar i en el cromatisme, els colors escollits, així com en la tècnica constructiva.		

FOTOGRAFIES ESTAT ACTUAL



PLÀNOLS LOCALITZACIÓ (SITUACIÓ I CROQUIS)



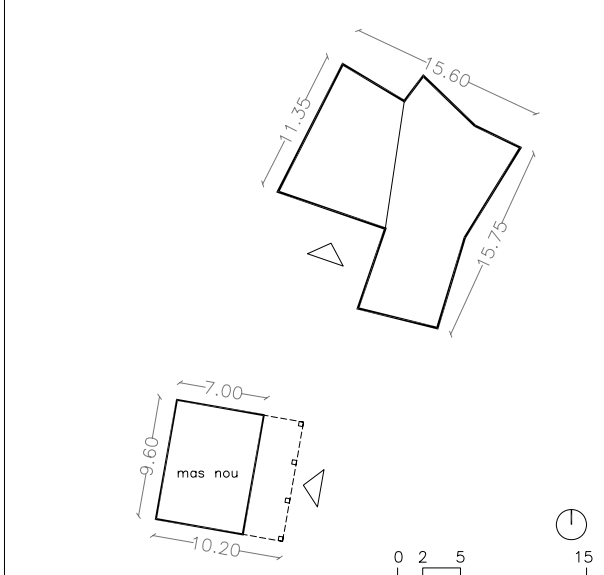
CATÀLEG DE MASOS HISTÒRICS

DENOMINACIÓ BÉ MAS ORPINELL, DE MULER		NÚMERO FITXA M073
LOCALITZACIÓ I NIVELL DE PROTECCIÓ	Adreça o indret Partida de la Serra - Pont de Goi Referència Catastral 43005A008000190000LA-43005A008000200000LH-43005A008000220000LA Coordenades UTM x: y: z: Classificació i qualificació del sòl Rústic Protecció Actual Molt baixa	
DESCRIPCIÓ GENERAL Descripció, tipologia i volums (nombre edificacions i plantes) Conjunt d'edificacions de volums clarament definits, de planta baixa, planta pis i golfes; d'alçades variables, s'adapta a una topografia força complexa, en pendents. Les parets són de pedra i fang i d'altres de toxo massís, totes elles arrebossades per donar un acabat més uniforme al conjunt. El mas més vell i gran, actualment està tancat i deshabitat. La construcció nova és recent, i és un petit habitatge en planta baixa, amb un porxo al davant.		
Titularitat Privada Època de construcció, tipologia : s. XX Estat conservació de l'immoble : Bo Xarxa de serveis Aigua Potable Pou Sanejament No Electricitat Si Telefonía No Existeix risc d'incendi : Si Entorn paisatgístic : L'entorn és clarament agrícola, amb terrenys de cultiu dedicats principalment a l'avellaner. La volumetria contundent de l'edificació la fa ben visible. Accessibilitat de la finca : Per la carretera de Valls, la C-37, el camí que queda a l'esquerra abans d'arribar al pont del Francolí. El camí està en bastant bon estat.		
Titularitat camí d'accés: Privat Estat accés Bo		
USOS Edificacions o construccions: Habitatge, magatzems i corrals Tipus de conreu, ramaderia: Conreus bàsicament dedicats a l'avellaner.		
JUSTIFICACIÓ MOTIUS INCORPORACIÓ AL CATÀLEG Arquitectòniques i Històriques: Es justifica com a element històric per ell mateix, com a representació de l'arquitectura popular (encara que a vegades demostra un cert nivell social-econòmic). També com a tipologia de construcció. Paisatgístiques: Es tarcat de construccions integrades al paisatge, elements que en formen part. Acostumen a ser masos que són referència topogràfica o de localització, que a voltes donen nom a partides o contrades.		
DETERMINACIONS NORMATIVA Nivell de protecció: Total, tipològic Obres permeses: Es permeten les obres de consolidació, conservació i restauració, per tal de mantenir exclusivament l'edificació existent. No es permeten, en cap cas, les obres que comportin creixement, siguin d'ampliació o adició. Elements a preservar i/o modificables: Exclusivament se'n mantindrà la volumetria o forma de l'edificació, la coberta, així com les façanes, amb els elements singulars que tingui. Es respectarà el llenguatge arquitectònic del bé a protegir. Si procedeix, també es permetrà recuperar i rehabilitar elements singulars, sempre que es justifiqui convenientment. Aquest estudi determinarà com intervenir. Elements de modificació o demolició obligada: Si és el cas, es valorarà l'aplicació de l'art. 50.3 LUC establint les limitacions d'aquesta aplicació. Es permetran obres d'enderroc de construccions o elements que s'hagin afegit posteriorment o que desvirtuin l'aspecte original. Per realitzar aquestes obres, es justificaran convenientment, amb estudis adients de tipus històrics i arquitectònics. Altres condicions d'ordenació: En tot moment es conservarà l'entorn paisatgístic o unitat paisatgística, més propera a l'edificació (arranjament del camí d'accés, arbrats, atalussaments ...) sense que això comporti modificacions de l'entorn original o inicial. S'estudiarà detalladament i acurada l'ús d'energies alternatives i renovables, així com el sanejament autònom o altres solucions o elements que en puguin derivar. Usos permesos: En general, se'n mantindrà l'ús residencial o d'habitatge, en les edificacions principals, i de magatzem en les auxiliars. Seran, doncs, els compatibles amb els usos agrícoles o similars.		
Observacions: A l'hora de realitzar les obres permeses, es tindrà especial cura en els materials a emprar i en el cromatisme, els colors escollits, així com en la tècnica constructiva.		

FOTOGRAFIES ESTAT ACTUAL



PLÀNOLS LOCALITZACIÓ (SITUACIÓ I CROQUIS)



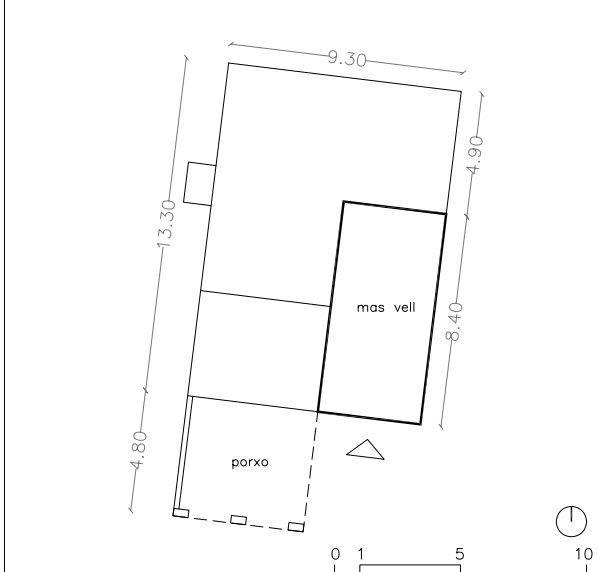
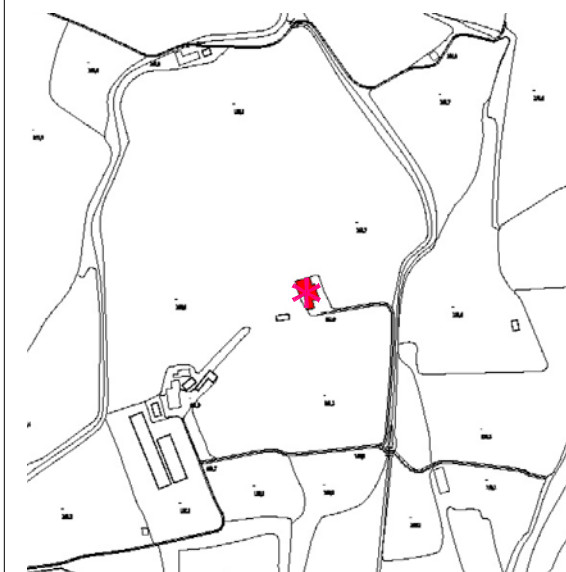
CATÀLEG DE MASOS HISTÒRICS

DENOMINACIÓ BÉ MAS DEL BISBE		NÚMERO FITXA M074
<p>LOCALITZACIÓ I NIVELL DE PROTECCIÓ</p>	<p>Adreça o indret Partida del Pont de Goi Referència Catastral 43005A008000300000LP Coordenades UTM x : 350301 y : 4571819 z : Classificació i qualificació del sòl Rústic Protecció Actual Molt baixa</p>	
<p>DESCRIPCIÓ GENERAL</p> <p>Descripció, tipologia i volums (nombre edificacions i plantes) Masia de volums clarament definits, de planta baixa i planta pis; d'alçades variables, s'adapta a una topografia força planera. Les parets de la masia original són de pedra i fang, d'altres de totxo massís, totes elles arrebossades per donar un acabar més uniforme al conjunt. Recentment s'hi han realitzat obres d'ampliació i rehabilitació, per magatzems. A tocar de l'edificació hi ha una cisterna de recollida d'aigües.</p> <p>Titularitat Privada Època de construcció, tipologia : Tercer quart de segle, any 1980 Estat conservació de l'immoble : Bo Xarxa de serveis Aigua Potable Pou Sanejament Fossa Electricitat Si Telefonía No Existeix risc d'incendi : Privada Entorn paisatgístic : L'entorn és clarament agrícola, amb terrenys de cultiu dedicats quasi exclusivament a l'avellaner. La volumetria contundent de l'edificació la fa ben visible. Accessibilitat de la finca : Per la carretera de Picamoixons, la TV-7421, aproximadament a uns dos kilòmetres i mig de l'encreuament de les quatre carreteres, abans d'arribar al Pont de Goi, a la dreta. El camí dona accés a varies propietats. Titularitat camí d'accés: Privat Estat accés Bo</p>		
<p>USOS</p> <p>Edificacions o construccions: Habitatge, magatzems i corrals Tipus de conreu, ramaderia: Conreus d'avellaner.</p>		
<p>JUSTIFICACIÓ MOTIUS INCORPORACIÓ AL CATÀLEG</p> <p>Arquitectòniques i Històriques: Es justifica com a element històric per ell mateix, com a representació de l'arquitectura popular (encara que a vegades demostra un cert nivell social-econòmic). També com a tipologia de construcció. Paisatgístiques: Es tarcat de construccions integrades al paisatge, elements que en formen part. Acostumen a ser masos que són referència topogràfica o de localització, que a voltes donen nom a partides o contrades.</p>		
<p>DETERMINACIONS NORMATIVA</p> <p>Nivell de protecció: Total, tipològic</p> <p>Obres permeses: Es permeten les obres de consolidació, conservació i restauració, per tal de mantenir exclusivament l'edificació existent. No es permeten, en cap cas, les obres que comportin creixement, siguin d'ampliació o adició.</p> <p>Elements a preservar i/o modificables: Exclusivament se'n mantindrà la volumetria o forma de l'edificació, la coberta, així com les façanes, amb els elements singulars que tingui. Es respectarà el llenguatge arquitectònic del bé a protegir. Si procedeix, també es permetrà recuperar i rehabilitar elements singulars, sempre que es justifiqui convenientment. Aquest estudi determinarà com intervenir.</p> <p>Elements de modificació o demolició obligada: Si és el cas, es valorarà l'aplicació de l'art. 50.3 LUC establint les limitacions d'aquesta aplicació. Es permetran obres d'enderroc de construccions o elements que s'hagin afegit posteriorment o que desvirtuin l'aspecte original. Per realitzar aquestes obres, es justificaran convenientment, amb estudis adients de tipus històrics i arquitectònics.</p> <p>Altres condicions d'ordenació: En tot moment es conservarà l'entorn paisatgístic o unitat paisatgística, més propera a l'edificació (arranjament del camí d'accés, arbrats, atalussaments ...) sense que això comporti modificacions de l'entorn original o inicial. S'estudiarà detalladament i acurada l'ús d'energies alternatives i renovables, així com el sanejament autònom o altres solucions o elements que en puguin derivar.</p> <p>Usos permesos: En general, se'n mantindrà l'ús residencial o d'habitatge, en les edificacions principals, i de magatzem en les auxiliars. Seran, doncs, els compatibles amb els usos agrícoles o similars.</p> <p>Observacions: A l'hora de realitzar les obres permeses, es tindrà especial cura en els materials a emprar i en el cromatisme, els colors escollits, així com en la tècnica constructiva.</p>		

FOTOGRAFIES ESTAT ACTUAL



PLÀNOLS LOCALITZACIÓ (SITUACIÓ I CROQUIS)



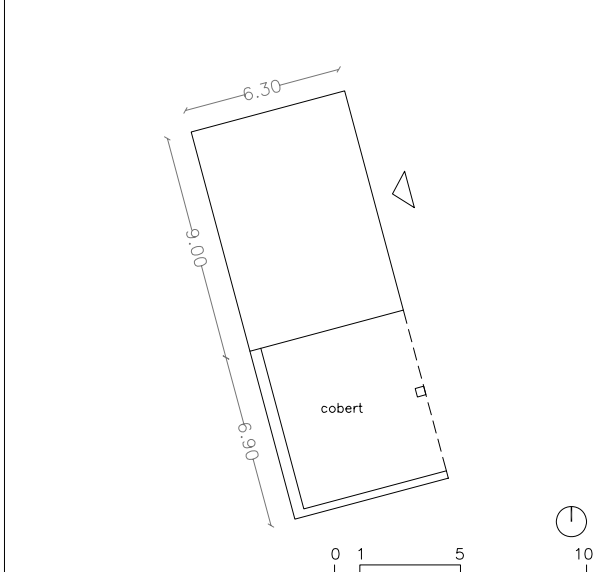
CATÀLEG DE MASOS HISTÒRICS

DENOMINACIÓ BÉ MAS		NÚMERO FITXA M075
LOCALITZACIÓ I NIVELL DE PROTECCIÓ	Adreça o indret Partida de la Serra - Pont de Goi Referència Catastral 43005A008000340000LM Coordenades UTM x : 350390 y : 4571692 z : Classificació i qualificació del sòl Rústic Protecció Actual Molt baixa	
<p>DESCRIPCIÓ GENERAL</p> <p>Descripció, tipologia i volums (nombre edificacions i plantes) Mas de forma rectangular i volum clarament definit, de planta baixa i planta pis; se situan en una topografia força planera. Les parets del mas vell són de pedra i fang. Darrerament s'ha realitzat un porxo o cobert adossat al mas, com a magatzem de material. La coberta és de teula ceràmica, i a dues aigües. En un entorn agrícola, el mas s'orienta a llevant.</p> <p>Titularitat Privada Època de construcció, tipologia : Primer quart del segle XX, any 1925 Estat conservació de l'immoble : Bo Xarxa de serveis Aigua Potable Pou Sanejament No Electricitat No Telefonía No Existeix risc d'incendi : Si Entorn paisatgístic : L'entorn és clarament agrícola, amb terrenys de cultiu d'avellaner. La volumetria contundent de l'edificació la fa ben visible. Accessibilitat de la finca : Per la carretera de Picamoixons, la TV7421, a dos kilòmetres i mig de l'encreuament de les quatre carreteres, a la dreta, abans s'arribar al Pont de Goi. El camí dona accés a vàries propietats. Titularitat camí d'accés: Privat Estat accés Bo</p>		
<p>USOS</p> <p>Edificacions o construccions: Habitatge i magatzems. Tipus de conreu, ramaderia: Conreus de regadiu, quasi exclusivament dedicats a l'avellaner.</p>		
<p>JUSTIFICACIÓ MOTIUS INCORPORACIÓ AL CATÀLEG</p> <p>Arquitectòniques i Històriques: Es justifica com a element històric per ell mateix, com a representació de l'arquitectura popular (encara que a vegades demostra un cert nivell social-econòmic). També com a tipologia de construcció. Paisatgístiques: Es tarcat de construccions integrades al paisatge, elements que en formen part. Acostumen a ser masos que són referència topogràfica o de localització, que a voltes donen nom a partides o contrades.</p>		
<p>DETERMINACIONS NORMATIVA</p> <p>Nivell de protecció: Total, tipològic</p> <p>Obres permeses: Es permeten les obres de consolidació, conservació i restauració, per tal de mantenir exclusivament l'edificació existent. No es permeten, en cap cas, les obres que comportin creixement, siguin d'ampliació o adició.</p> <p>Elements a preservar i/o modificables: Exclusivament se'n mantindrà la volumetria o forma de l'edificació, la coberta, així com les façanes, amb els elements singulars que tingui. Es respectarà el llenguatge arquitectònic del bé a protegir. Si procedeix, també es permetrà recuperar i rehabilitar elements singulars, sempre que es justifiqui convenientment. Aquest estudi determinarà com intervenir.</p> <p>Elements de modificació o demolició obligada: Si és el cas, es valorarà l'aplicació de l'art. 50.3 LUC establint les limitacions d'aquesta aplicació. Es permetran obres d'enderroc de construccions o elements que s'hagin afegit posteriorment o que desvirtuin l'aspecte original. Per realitzar aquestes obres, es justificaran convenientment, amb estudis adients de tipus històrics i arquitectònics.</p> <p>Altres condicions d'ordenació: En tot moment es conservarà l'entorn paisatgístic o unitat paisatgística, més propera a l'edificació (arranjament del camí d'accés, arbrats, atalussaments ...) sense que això comporti modificacions de l'entorn original o inicial. S'estudiarà detalladament i acurada l'ús d'energies alternatives i renovables, així com el sanejament autònom o altres solucions o elements que en puguin derivar.</p> <p>Usos permesos: En general, se'n mantindrà l'ús residencial o d'habitatge, en les edificacions principals, i de magatzem en les auxiliars. Seran, doncs, els compatibles amb els usos agrícoles o similars.</p> <p>Observacions: A l'hora de realitzar les obres permeses, es tindrà especial cura en els materials a emprar i en el cromatisme, els colors escollits, així com en la tècnica constructiva.</p>		

FOTOGRAFIES ESTAT ACTUAL



PLÀNOLS LOCALITZACIÓ (SITUACIÓ I CROQUIS)



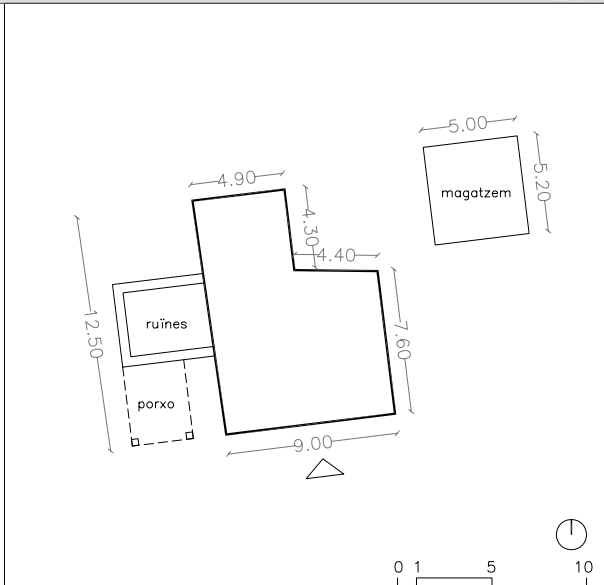
CATÀLEG DE MASOS HISTÒRICS

DENOMINACIÓ BÉ MAS		NÚMERO FITXA M076
LOCALITZACIÓ I NIVELL DE PROTECCIÓ	<p>Adreça o indret Partida del Serradalt</p> <p>Referència Catastral 43005A008001740000LE-43005A008001700000-43005A008001760000LZ</p> <p>Coordenades UTM x : 349932 y : 4571039 z :</p> <p>Classificació i qualificació del sòl Rústic</p> <p>Protecció Actual Molt baixa</p>	
<p>DESCRIPCIÓ GENERAL</p> <p>Descripció, tipologia i volums (nombre edificacions i plantes)</p> <p>Conjunt de tres edificacions que pertanyen a 3 parcel·les diferents (mas reformat, sense reformat i magatzem) de volums clarament definits, de planta baixa, planta pis i golfes; d'alçades variables, s'adapta a una topografia força planera. Les parets són de pedra i fang i d'altres de totxo massís, totes elles arrebossades per donar un acabat més uniforme al conjunt. La coberta és de teula ceràmica i de fibrociment. Els masos s'orienten a migdia.</p> <p>Titularitat Privada</p> <p>Època de construcció, tipologia : Anys 1724, 1928 i 1996</p> <p>Estat conservació de l'immoble : Bo</p> <p>Xarxa de serveis Aigua Potable Pou Sanejament No Electricitat Si Telefonía No</p> <p>Existeix risc d'incendi : Privada</p> <p>Entorn paisatgístic :</p> <p>L'entorn és clarament agrícola, amb terrenys de cultiu que estan clarament destinats a l'avellaner. La volumetria contundent de l'edificació la fa ben visible.</p> <p>Accessibilitat de la finca :</p> <p>Per la carretera de Picamoixons, la TV-7421, a l'esquerra, aproximadament a un quilòmetre i mig de l'encreuament de les quatre carreteres. Els masos queden a uns dos-cent metres de la carretera.</p> <p>Titularitat camí d'accés: Privat / Públic Estat accés Bo</p>		
<p>USOS</p> <p>Edificacions o construccions: Habitatge, magatzems i corrals</p> <p>Tipus de conreu, ramaderia: Conreus abandonats de secà, amb ametllers i garrofers</p>		
<p>JUSTIFICACIÓ MOTIUS INCORPORACIÓ AL CATÀLEG</p> <p>Arquitectòniques i Històriques: Es justifica com a element històric per ell mateix, com a representació de l'arquitectura popular (encara que a vegades demostra un cert nivell social-econòmic). També com a tipologia de construcció.</p> <p>Paisatgístiques: Es tarcat de construccions integrades al paisatge, elements que en formen part. Acostumen a ser masos que són referència topogràfica o de localització, que a voltes donen nom a partides o contrades.</p>		
<p>DETERMINACIONS NORMATIVA</p> <p>Nivell de protecció: Total, tipològic</p> <p>Obres permeses: Es permeten les obres de consolidació, conservació i restauració, per tal de mantenir exclusivament l'edificació existent. No es permeten, en cap cas, les obres que comportin creixement, siguin d'ampliació o adició.</p> <p>Elements a preservar i/o modificables: Exclusivament se'n mantindrà la volumetria o forma de l'edificació, la coberta, així com les façanes, amb els elements singulars que tingui. Es respectarà el llenguatge arquitectònic del bé a protegir. Si procedeix, també es permetrà recuperar i rehabilitar elements singulars, sempre que es justifiqui convenientment. Aquest estudi determinarà com intervenir.</p> <p>Elements de modificació o demolició obligada: Si és el cas, es valorarà l'aplicació de l'art. 50.3 LUC establint les limitacions d'aquesta aplicació. Es permetran obres d'enderroc de construccions o elements que s'hagin afegit posteriorment o que desvirtuin l'aspecte original. Per realitzar aquestes obres, es justificaran convenientment, amb estudis adients de tipus històrics i arquitectònics.</p> <p>Altres condicions d'ordenació: En tot moment es conservarà l'entorn paisatgístic o unitat paisatgística, més propera a l'edificació (arranjament del camí d'accés, arbrats, atalussaments ...) sense que això comporti modificacions de l'entorn original o inicial. S'estudiarà detalladament i acurada l'ús d'energies alternatives i renovables, així com el sanejament autònom o altres solucions o elements que en puguin derivar.</p> <p>Usos permesos: En general, se'n mantindrà l'ús residencial o d'habitatge, en les edificacions principals, i de magatzem en les auxiliars. Seran, doncs, els compatibles amb els usos agrícoles o similars.</p> <p>Observacions: A l'hora de realitzar les obres permeses, es tindrà especial cura en els materials a emprar i en el cromatisme, els colors escollits, així com en la tècnica constructiva.</p>		

FOTOGRAFIES ESTAT ACTUAL



PLÀNOLS LOCALITZACIÓ (SITUACIÓ I CROQUIS)



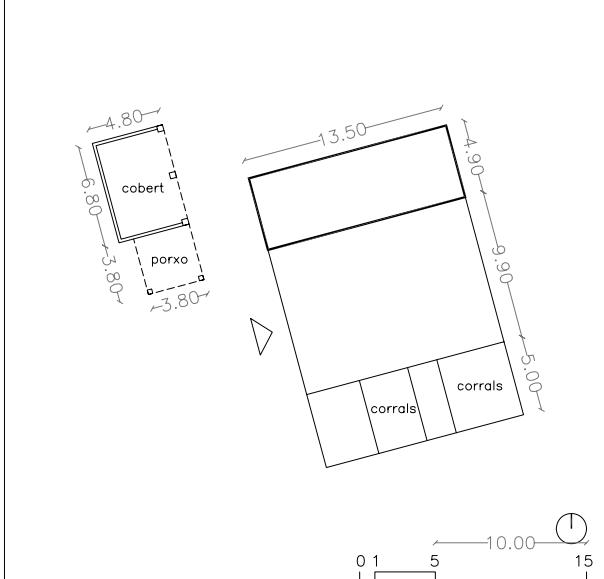
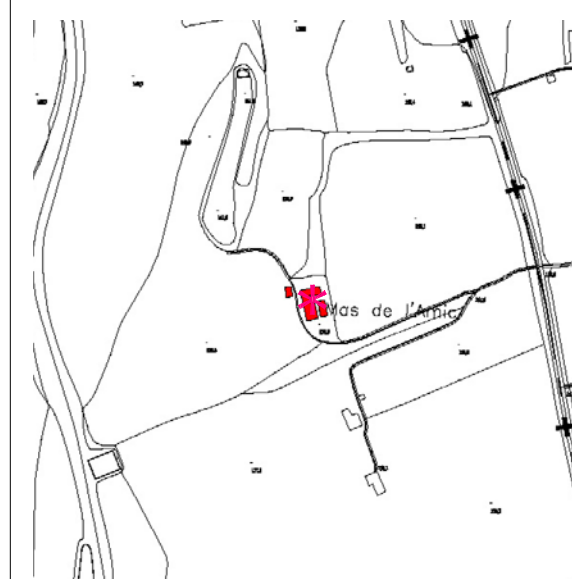
CATÀLEG DE MASOS HISTÒRICS

DENOMINACIÓ BÉ MAS DE L'AMIC, DE LA MICA		NÚMERO FITXA M077
LOCALITZACIÓ I NIVELL DE PROTECCIÓ	Adreça o indret Partida de la Serra Referència Catastral 43005A008000990000LO Coordenades UTM x : 349906 y : 4571112 z : Classificació i qualificació del sòl Rústic Protecció Actual Molt baixa	
DESCRIPCIÓ GENERAL Descripció, tipologia i volums (nombre edificacions i plantes) Mas de grans dimensions i volums clarament definits, de planta baixa, planta pis i golfes; d'alçades variables, s'adapta a una topografia força planera. Les parets són de pedra i fang i d'altres de totxo massís, totes elles arrebossades per donar un acabar més uniforme al conjunt. La coberta és de teula ceràmica. A tocar de l'edificació hi ha un cobert, i un porxo adossat a ell, construït recentment.		
Titularitat Privada Època de construcció, tipologia : Hi ha una data, any 1775 Estat conservació de l'immoble : Bo Xarxa de serveis Aigua Potable Pou Sanejament No Electricitat Si Telefonía No Existeix risc d'incendi : - Entorn paisatgístic : L'entorn és clarament agrícola, avui dia amb terrenys de cultiu dedicats a l'olivera. La volumetria contundent de l'edificació la fa ben visible. Accessibilitat de la finca : Per la carretera de Picamoixons, la TV-7421, a uns dos quilòmetres de l'encreuament de les quatre carreteres, a l'esquerra. El mas queda quasi a peu de carretera. Titularitat camí d'accés: Privat Estat accés Bo		
USOS Edificacions o construccions: Habitatge, magatzems i corrals Tipus de conreu, ramaderia: Conreus de regadiu, bàsicament olivers.		
JUSTIFICACIÓ MOTIUS INCORPORACIÓ AL CATÀLEG Arquitectòniques i Històriques: Es justifica com a element històric per ell mateix, com a representació de l'arquitectura popular (encara que a vegades demostra un cert nivell social-econòmic). També com a tipologia de construcció. Paisatgístiques: Es tarcat de construccions integrades al paisatge, elements que en formen part. Acostumen a ser masos que són referència topogràfica o de localització, que a voltes donen nom a partides o contrades.		
DETERMINACIONS NORMATIVA Nivell de protecció: Total, tipològic Obres permeses: Es permeten les obres de consolidació, conservació i restauració, per tal de mantenir exclusivament l'edificació existent. No es permeten, en cap cas, les obres que comportin creixement, siguin d'ampliació o adició. Elements a preservar i/o modificables: Exclusivament se'n mantindrà la volumetria o forma de l'edificació, la coberta, així com les façanes, amb els elements singulars que tingui. Es respectarà el llenguatge arquitectònic del bé a protegir. Si procedeix, també es permetrà recuperar i rehabilitar elements singulars, sempre que es justifiqui convenientment. Aquest estudi determinarà com intervenir. Elements de modificació o demolició obligada: Si és el cas, es valorarà l'aplicació de l'art. 50.3 LUC establint les limitacions d'aquesta aplicació. Es permetran obres d'enderroc de construccions o elements que s'hagin afegit posteriorment o que desvirtuin l'aspecte original. Per realitzar aquestes obres, es justificaran convenientment, amb estudis adients de tipus històrics i arquitectònics. Altres condicions d'ordenació: En tot moment es conservarà l'entorn paisatgístic o unitat paisatgística, més propera a l'edificació (arranjament del camí d'accés, arbrats, atalussaments ...) sense que això comporti modificacions de l'entorn original o inicial. S'estudiarà detalladament i acurada l'ús d'energies alternatives i renovables, així com el sanejament autònom o altres solucions o elements que en puguin derivar. Usos permesos: En general, se'n mantindrà l'ús residencial o d'habitatge, en les edificacions principals, i de magatzem en les auxiliars. Seran, doncs, els compatibles amb els usos agrícoles o similars. També es permetrà l'ús hoteler, en el sentit de turisme rural o similar. En aquest cas, a més de la justificació del canvi d'ús, es complirà tot allò establert en la seva pròpia normativa. Observacions: A l'hora de realitzar les obres permeses, es tindrà especial cura en els materials a emprar i en el cromatisme, els colors escollits, així com en la tècnica constructiva.		

FOTOGRAFIES ESTAT ACTUAL



PLÀNOLS LOCALITZACIÓ (SITUACIÓ I CROQUIS)



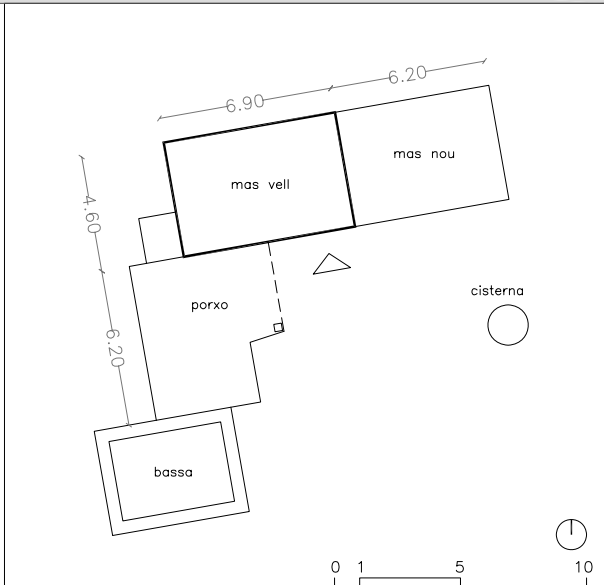
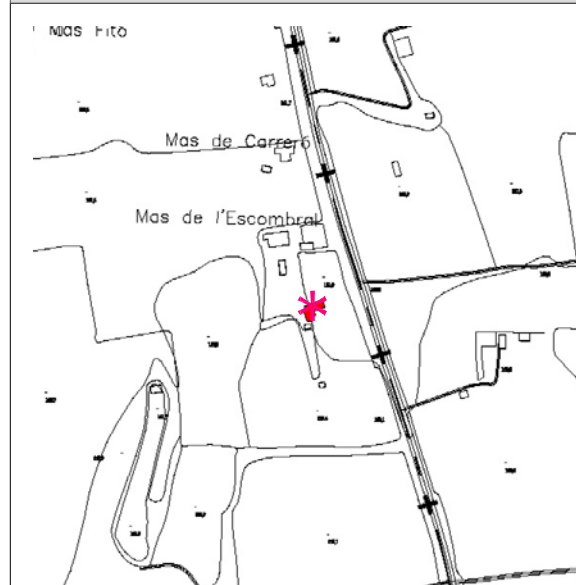
CATÀLEG DE MASOS HISTÒRICS

DENOMINACIÓ BÉ MAS		NÚMERO FITXA M078
LOCALITZACIÓ I NIVELL DE PROTECCIÓ	Adreça o indret Partida de la Serra Referència Catastral 43005A008000470000LF Coordenades UTM x : 349963 y : 4571315 z : Classificació i qualificació del sòl Rústic Protecció Actual Molt baixa	
DESCRIPCIÓ GENERAL Descripció, tipologia i volums (nombre edificacions i plantes) Mas format per un conjunt d'edificacions, de volums clarament definits, de planta baixa i planta golfes; d'alçades variables, s'adapta a una topografia força planera. Les parets són de pedra i fang i d'altres de totxo massís, totes elles arrebossades per donar un acabar més uniforme al conjunt. La coberta, a dues aigües, és de teula ceràmica. A tocar de l'edificació hi ha una bassa; també hi ha una cisterna de recollida d'aigües. Titularitat Privada Època de construcció, tipologia : Segon quart del segle XX, any 1940 Estat conservació de l'immoble : Bo Xarxa de serveis Aigua Potable Pou Sanejament No Electricitat Si Telefonia No Existeix risc d'incendi : - Entorn paisatgístic : L'entorn és clarament agrícola, amb cultiu quasi exclusiu d'avellaners. La volumetria contundent de l'edificació la fa ben visible. Accessibilitat de la finca : Per la carretera de Picamoixons, la TV-7421, a l'esquerra, a uns dos quilòmetres de l'encreuament de les quatre carreteres. El mas queda a uns dos-cent metres de la carretera. Titularitat camí d'accés: Privat Estat accés Bo		
USOS Edificacions o construccions: Habitatge temporal, magatzems i corrals Tipus de conreu, ramaderia: Conreus de regadiu, avellaners bàsicament.		
JUSTIFICACIÓ MOTIUS INCORPORACIÓ AL CATÀLEG Arquitectòniques i Històriques: Es justifica com a element històric per ell mateix, com a representació de l'arquitectura popular (encara que a vegades demostra un cert nivell social-econòmic). També com a tipologia de construcció. Paisatgístiques: Es tarcat de construccions integrades al paisatge, elements que en formen part. Acostumen a ser masos que són referència topogràfica o de localització, que a voltes donen nom a partides o contrades.		
DETERMINACIONS NORMATIVA Nivell de protecció: Total, tipològic Obres permeses: Es permeten les obres de consolidació, conservació i restauració, per tal de mantenir exclusivament l'edificació existent. No es permeten, en cap cas, les obres que comportin creixement, siguin d'ampliació o adició. Elements a preservar i/o modificables: Exclusivament se'n mantindrà la volumetria o forma de l'edificació, la coberta, així com les façanes, amb els elements singulars que tingui. Es respectarà el llenguatge arquitectònic del bé a protegir. Si procedeix, també es permetrà recuperar i rehabilitar elements singulars, sempre que es justifiqui convenientment. Aquest estudi determinarà com intervenir. Elements de modificació o demolició obligada: Si és el cas, es valorarà l'aplicació de l'art. 50.3 LUC establint les limitacions d'aquesta aplicació. Es permetran obres d'enderroc de construccions o elements que s'hagin afegit posteriorment o que desvirtuin l'aspecte original. Per realitzar aquestes obres, es justificaran convenientment, amb estudis adients de tipus històrics i arquitectònics. Altres condicions d'ordenació: En tot moment es conservarà l'entorn paisatgístic o unitat paisatgística, més propera a l'edificació (arranjament del camí d'accés, arbrats, atalussaments ...) sense que això comporti modificacions de l'entorn original o inicial. S'estudiarà detalladament i acurada l'ús d'energies alternatives i renovables, així com el sanejament autònom o altres solucions o elements que en puguin derivar. Usos permesos: En general, se'n mantindrà l'ús residencial o d'habitatge, en les edificacions principals, i de magatzem en les auxiliars. Seran, doncs, els compatibles amb els usos agrícoles o similars. Observacions: A l'hora de realitzar les obres permeses, es tindrà especial cura en els materials a emprar i en el cromatisme, els colors escollits, així com en la tècnica constructiva.		

FOTOGRAFIES ESTAT ACTUAL



PLÀNOLS LOCALITZACIÓ (SITUACIÓ I CROQUIS)

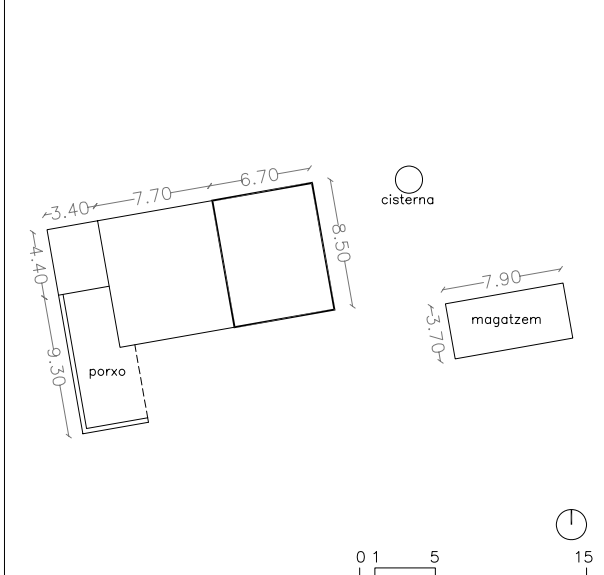
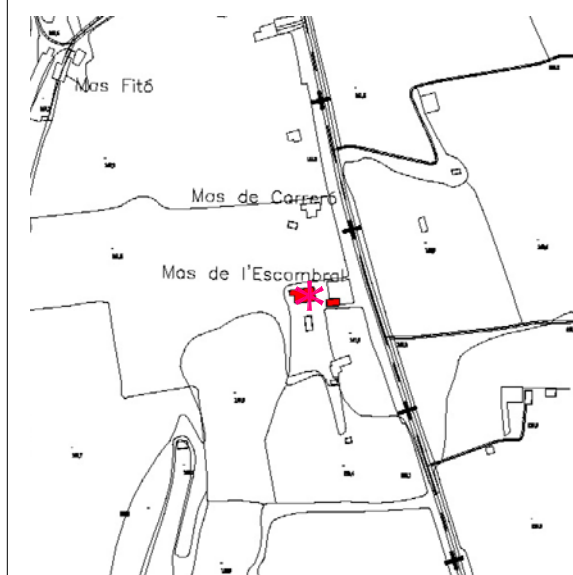


DENOMINACIÓ BÉ MAS DE L'ESCOMBRALL		NÚMERO FITXA M079
<p>LOCALITZACIÓ I NIVELL DE PROTECCIÓ</p>	<p>Adreça o indret Partida de la Serra Referència Catastral 43005A008000960000LT Coordenades UTM x : 349941 y : 4571363 z : Classificació i qualificació del sòl Rústic Protecció Actual Molt baixa</p>	
<p>DESCRIPCIÓ GENERAL</p> <p>Descripció, tipologia i volums (nombre edificacions i plantes) Masia d'aspecte senyorial, de grans dimensions i volums clarament definits, de planta baixa, planta pis i golfes; d'alçades variables, s'adapta a una topografia força planera. La masia ha sigut reformada recentment, i és habitatge permanent. Totes les parets són de pedra i fang, fet que li dóna uniformitat al conjunt. L'edificació té un porxo cobert al fons. A tocar de l'edificació hi ha un magatzem de planta baixa; també hi ha una cisterna de recollida d'aigües.</p> <p>Titularitat Privada Època de construcció, tipologia : s. XX Estat conservació de l'immoble : Molt bo Xarxa de serveis Aigua Potable Pou Sanejament Fossa Electricitat Si Telefonía No Existeix risc d'incendi : - Entorn paisatgístic : L'entorn és clarament agrícola, si bé els terrenys directament de la propietat no són cultivats. La volumetria contudent de l'edificació la fa ben visible. Accessibilitat de la finca : Per la carretera de Picamoixons, la TV-7421, a l'esquerra, a uns dos quilòmetres i mig de l'encreuament de les quatre carreteres. El camí és privat i hi ha una porta a peu de carretera. Titularitat camí d'accés: Privat Estat accés Bo</p>		
<p>USOS</p> <p>Edificacions o construccions: Habitatge i magatzems. Tipus de conreu, ramaderia: -</p>		
<p>JUSTIFICACIÓ MOTIUS INCORPORACIÓ AL CATÀLEG</p> <p>Arquitectòniques i Històriques: Es justifica com a element històric per ell mateix, com a representació de l'arquitectura popular (encara que a vegades demostra un cert nivell social-econòmic). També com a tipologia de construcció. Paisatgístiques: Es tarcat de construccions integrades al paisatge, elements que en formen part. Acostumen a ser masos que són referència topogràfica o de localització, que a voltes donen nom a partides o contrades.</p>		
<p>DETERMINACIONS NORMATIVA</p> <p>Nivell de protecció: Total, tipològic</p> <p>Obres permeses: Es permeten les obres de consolidació, conservació i restauració, per tal de mantenir exclusivament l'edificació existent. No es permeten, en cap cas, les obres que comportin creixement, siguin d'ampliació o adició.</p> <p>Elements a preservar i/o modificables: Exclusivament se'n mantindrà la volumetria o forma de l'edificació, la coberta, així com les façanes, amb els elements singulars que tingui. Es respectarà el llenguatge arquitectònic del bé a protegir. Si procedeix, també es permetrà recuperar i rehabilitar elements singulars, sempre que es justifiqui convenientment. Aquest estudi determinarà com intervenir.</p> <p>Elements de modificació o demolició obligada: Si és el cas, es valorarà l'aplicació de l'art. 50.3 LUC establint les limitacions d'aquesta aplicació. Es permetran obres d'enderroc de construccions o elements que s'hagin afegit posteriorment o que desvirtuin l'aspecte original. Per realitzar aquestes obres, es justificaran convenientment, amb estudis adients de tipus històrics i arquitectònics.</p> <p>Altres condicions d'ordenació: En tot moment es conservarà l'entorn paisatgístic o unitat paisatgística, més propera a l'edificació (arranjament del camí d'accés, arbrats, atalussaments ...) sense que això comporti modificacions de l'entorn original o inicial. S'estudiarà detalladament i acurada l'ús d'energies alternatives i renovables, així com el sanejament autònom o altres solucions o elements que en puguin derivar.</p> <p>Usos permesos: En general, se'n mantindrà l'ús residencial o d'habitatge, en les edificacions principals, i de magatzem en les auxiliars. Seran, doncs, els compatibles amb els usos agrícoles o similars. També es permetrà l'ús hoteler, en el sentit de turisme rural o similar. En aquest cas, a més de la justificació del canvi d'ús, es complirà tot allò establert en la seva pròpia normativa.</p> <p>Observacions: A l'hora de realitzar les obres permeses, es tindrà especial cura en els materials a emprar i en el cromatisme, els colors escollits, així com en la tècnica constructiva.</p>		

FOTOGRAFIES ESTAT ACTUAL



PLÀNOLS LOCALITZACIÓ (SITUACIÓ I CROQUIS)



CATÀLEG DE MASOS HISTÒRICS

DENOMINACIÓ BÉ MAS DE JAUSET, DE SERRAÏMA		NÚMERO FITXA M080
<p>LOCALITZACIÓ I NIVELL DE PROTECCIÓ</p>	<p>Adreça o indret Partida dels Trossos Referència Catastral 43005A007000230000LT Coordenades UTM x : 347303 y : 4570413 z : Classificació i qualificació del sòl Rústic Protecció Actual Molt baixa</p>	
<p>DESCRIPCIÓ GENERAL</p> <p>Descripció, tipologia i volums (nombre edificacions i plantes) Masia de dimensions considerables i volums clarament definits, de planta baixa, planta pis i golfes; d'alçades variables, s'adapta a una topografia força planera. Les parets són de pedra i fang i d'altres de totxo, algunes d'elles arrebossades per donar un acabar més uniforme al conjunt. La coberta, a dues aigües, és de teula ceràmica. Adossat al cos principal hi ha un cobert de planta baixa. A tocar de l'edificació hi ha una cisterna de recollida d'aigües.</p> <p>Titularitat Privada Època de construcció, tipologia : Any 1968, segons catastro Estat conservació de l'immoble : Bo Xarxa de serveis Aigua Potable Pou Sanejament No Electricitat Si Telefonía No Existeix risc d'incendi : Privada Entorn paisatgístic : L'entorn és clarament agrícola, amb cultiu quasi exclusiu d'avellaner. La volumetria contundent de l'edificació la fa ben visible.</p> <p>Accessibilitat de la finca : Per la carretera de Montblanc, la C-14, a uns cinc-cent metres, a la dreta. El camí original dona accés a més propietats.</p> <p>Titularitat camí d'accés: Privat Estat accés Bo</p>		
<p>USOS</p> <p>Edificacions o construccions: Habitatge deshabitat, magatzems i corrals Tipus de conreu, ramaderia: Conreus bàsicament dedicats a l'avellaner.</p>		
<p>JUSTIFICACIÓ MOTIUS INCORPORACIÓ AL CATÀLEG</p> <p>Arquitectòniques i Històriques: Es justifica com a element històric per ell mateix, com a representació de l'arquitectura popular (encara que a vegades demostra un cert nivell social-econòmic). També com a tipologia de construcció. Paisatgístiques: Es tarcat de construccions integrades al paisatge, elements que en formen part. Acostumen a ser masos que són referència topogràfica o de localització, que a voltes donen nom a partides o contrades.</p>		
<p>DETERMINACIONS NORMATIVA</p> <p>Nivell de protecció: Total, tipològic</p> <p>Obres permeses: Es permeten les obres de consolidació, conservació i restauració, per tal de mantenir exclusivament l'edificació existent. No es permeten, en cap cas, les obres que comportin creixement, siguin d'ampliació o adició.</p> <p>Elements a preservar i/o modificables: Exclusivament se'n mantindrà la volumetria o forma de l'edificació, la coberta, així com les façanes, amb els elements singulars que tingui. Es respectarà el llenguatge arquitectònic del bé a protegir. Si procedeix, també es permetrà recuperar i rehabilitar elements singulars, sempre que es justifiqui convenientment. Aquest estudi determinarà com intervenir.</p> <p>Elements de modificació o demolició obligada: Si és el cas, es valorarà l'aplicació de l'art. 50.3 LUC establint les limitacions d'aquesta aplicació. Es permetran obres d'enderroc de construccions o elements que s'hagin afegit posteriorment o que desvirtuin l'aspecte original. Per realitzar aquestes obres, es justificaran convenientment, amb estudis adients de tipus històrics i arquitectònics.</p> <p>Altres condicions d'ordenació: En tot moment es conservarà l'entorn paisatgístic o unitat paisatgística, més propera a l'edificació (arranjament del camí d'accés, arbrats, atalussaments ...) sense que això comporti modificacions de l'entorn original o inicial. S'estudiarà detalladament i acurada l'ús d'energies alternatives i renovables, així com el sanejament autònom o altres solucions o elements que en puguin derivar.</p> <p>Usos permesos: En general, se'n mantindrà l'ús residencial o d'habitatge, en les edificacions principals, i de magatzem en les auxiliars. Seran, doncs, els compatibles amb els usos agrícoles o similars.</p> <p>Observacions: A l'hora de realitzar les obres permeses, es tindrà especial cura en els materials a emprar i en el cromatisme, els colors escollits, així com en la tècnica constructiva.</p>		

FOTOGRAFIES ESTAT ACTUAL



PLÀNOLS LOCALITZACIÓ (SITUACIÓ I CROQUIS)

