

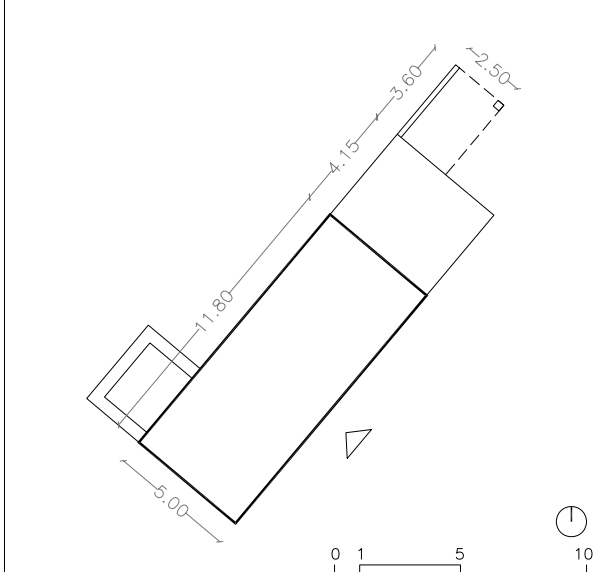
CATÀLEG DE MASOS HISTÒRICS

DENOMINACIÓ BÉ MAS DE VERGÈS		NÚMERO FITXA M081
LOCALITZACIÓ I NIVELL DE PROTECCIÓ	Adreça o indret Partida dels Trossos Referència Catastral 43005A007000210000LP Coordenades UTM x : 347257 y : 4570407 z : Classificació i qualificació del sòl Rústic Protecció Actual Molt baixa	
<p>DESCRIPCIÓ GENERAL Descripció, tipologia i volums (nombre edificacions i plantes) Mas de dimensions considerables i volums clarament definits, de planta baixa i planta pis; d'alçades variables, s'adapta a una topografia força planera. Les parets són de pedra i fang i d'altres de totxo, totes elles arrebossades per donar un acabat més uniforme al conjunt. El mas ha sigut reformat com a habitatge permanent. A tocar de l'edificació hi ha un cobert de construcció recent, i les parets restes d'un cobert, avui dia ensorrat...</p> <p>Titularitat Privada Època de construcció, tipologia : 1980, segon catastre Estat conservació de l'immoble : Bo Xarxa de serveis Aigua Potable Pou Sanejament No Electricitat Si Telefonía No Existeix risc d'incendi : - Entorn paisatgístic : L'entorn és clarament agrícola, si bé els terrenys de cultiu de regadiu. La volumetria contundent de l'edificació la fa ben visible.</p> <p>Accessibilitat de la finca : Per la carretera de Montblanc, la C-14, a uns cinc-cent metres, a la dreta. El camí dona accés a altres propietats. Titularitat camí d'accés: Privat Estat accés Bo</p>		
<p>USOS Edificacions o construccions: Habitatge i magatzems. Tipus de conreu, ramaderia: Conreus de regadiu, quasi exclusivament dedicats a l'avellaner.</p>		
<p>JUSTIFICACIÓ MOTIUS INCORPORACIÓ AL CATÀLEG Arquitectòniques i Històriques: Es justifica com a element històric per ell mateix, com a representació de l'arquitectura popular (encara que a vegades demostra un cert nivell social-econòmic). També com a tipologia de construcció. Paisatgístiques: Es tarcat de construccions integrades al paisatge, elements que en formen part. Acostumen a ser masos que són referència topogràfica o de localització, que a voltes donen nom a partides o contrades.</p>		
<p>DETERMINACIONS NORMATIVA Nivell de protecció: Total, tipològic Obres permeses: Es permeten les obres de consolidació, conservació i restauració, per tal de mantenir exclusivament l'edificació existent. No es permeten, en cap cas, les obres que comportin creixement, siguin d'ampliació o adició. Elements a preservar i/o modificables: Exclusivament se'n mantindrà la volumetria o forma de l'edificació, la coberta, així com les façanes, amb els elements singulars que tingui. Es respectarà el llenguatge arquitectònic del bé a protegir. Si procedeix, també es permetrà recuperar i rehabilitar elements singulars, sempre que es justifiqui convenientment. Aquest estudi determinarà com intervenir. Elements de modificació o demolició obligada: Si és el cas, es valorarà l'aplicació de l'art. 50.3 LUC establint les limitacions d'aquesta aplicació. Es permetran obres d'enderroc de construccions o elements que s'hagin afegit posteriorment o que desvirtuin l'aspecte original. Per realitzar aquestes obres, es justificaran convenientment, amb estudis adients de tipus històrics i arquitectònics. Altres condicions d'ordenació: En tot moment es conservarà l'entorn paisatgístic o unitat paisatgística, més propera a l'edificació (arranjament del camí d'accés, arbrats, atalussaments ...) sense que això comporti modificacions de l'entorn original o inicial. S'estudiarà detalladament i acurada l'ús d'energies alternatives i renovables, així com el sanejament autònom o altres solucions o elements que en puguin derivar. Usos permesos: En general, se'n mantindrà l'ús residencial o d'habitatge, en les edificacions principals, i de magatzem en les auxiliars. Seran, doncs, els compatibles amb els usos agrícoles o similars..</p> <p>Observacions: A l'hora de realitzar les obres permeses, es tindrà especial cura en els materials a emprar i en el cromatisme, els colors escollits, així com en la tècnica constructiva.</p>		

FOTOGRAFIES ESTAT ACTUAL



PLÀNOLS LOCALITZACIÓ (SITUACIÓ I CROQUIS)



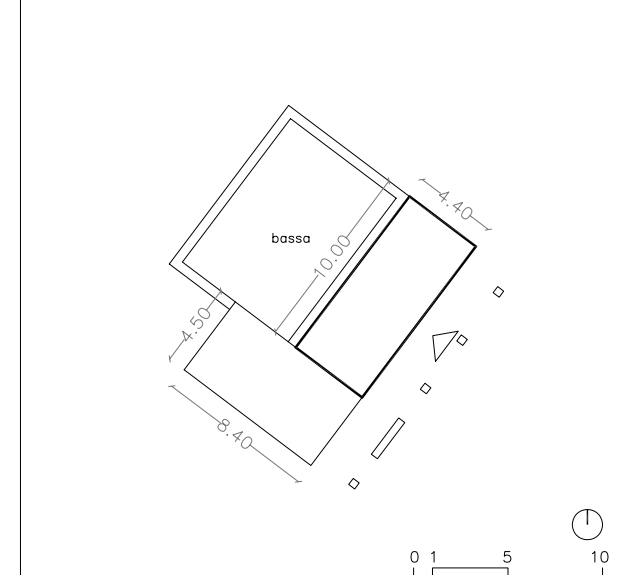
CATÀLEG DE MASOS HISTÒRICS

DENOMINACIÓ BÉ MAS DEL PEP DE LA PAULA		NÚMERO FITXA M082
LOCALITZACIÓ I NIVELL DE PROTECCIÓ	Adreça o indret Partida dels Trossos Referència Catastral 43005A007000200000LQ Coordenades UTM x : 347247 y : 4570389 z : Classificació i qualificació del sòl Rústic Protecció Actual Molt baixa	
<p>DESCRIPCIÓ GENERAL</p> <p>Descripció, tipologia i volums (nombre edificacions i plantes) Masia de dimension considerables i volums clarament definits, de planta baixa i planta; d'alçades variables, s'adapta a una topografia força planera. Les parets són de pedra i fang i d'altres de totxo massís, totes elles arrebossades per aconseguir donar un acabat més uniforme al conjunt. La coberta, a dues aigües, és de teula ceràmica. A tocar de l'edificació hi ha una bassa.</p> <p>Titularitat Privada Època de construcció, tipologia : Any 1980 ? Estat conservació de l'immoble : Bo Xarxa de serveis Aigua Potable Pou Sanejament No Electricitat Si Telefonía No Existeix risc d'incendi : - Entorn paisatgístic : L'entorn és clarament agrícola, amb terrenys de cultiu dedicats a l'avellaner. La volumetria contundent de l'edificació la fa ben visible.</p> <p>Accessibilitat de la finca : Per la carretera de Montblanc, la C-14, a uns cinc-cents metres, a la dreta, quasi a tocar de la carretera.</p> <p>Titularitat camí d'accés: Privat Estat accés Bo</p>		
<p>USOS</p> <p>Edificacions o construccions: Habitatge, magatzems i corrals Tipus de conreu, ramaderia: Conreus d'avellaners i de regadiu</p>		
<p>JUSTIFICACIÓ MOTIUS INCORPORACIÓ AL CATÀLEG</p> <p>Arquitectòniques i Històriques: Es justifica com a element històric per ell mateix, com a representació de l'arquitectura popular (encara que a vegades demostra un cert nivell social-econòmic). També com a tipologia de construcció. Paisatgístiques: Es tarcat de construccions integrades al paisatge, elements que en formen part. Acostumen a ser masos que són referència topogràfica o de localització, que a voltes donen nom a partides o contrades.</p>		
<p>DETERMINACIONS NORMATIVA</p> <p>Nivell de protecció: Total, tipològic</p> <p>Obres permeses: Es permeten les obres de consolidació, conservació i restauració, per tal de mantenir exclusivament l'edificació existent. No es permeten, en cap cas, les obres que comportin creixement, siguin d'ampliació o adició.</p> <p>Elements a preservar i/o modificables: Exclusivament se'n mantindrà la volumetria o forma de l'edificació, la coberta, així com les façanes, amb els elements singulars que tingui. Es respectarà el llenguatge arquitectònic del bé a protegir. Si procedeix, també es permetrà recuperar i rehabilitar elements singulars, sempre que es justifiqui convenientment. Aquest estudi determinarà com intervenir.</p> <p>Elements de modificació o demolició obligada: Si és el cas, es valorarà l'aplicació de l'art. 50.3 LUC establint les limitacions d'aquesta aplicació. Es permetran obres d'enderroc de construccions o elements que s'hagin afegit posteriorment o que desvirtuin l'aspecte original. Per realitzar aquestes obres, es justificaran convenientment, amb estudis adients de tipus històrics i arquitectònics.</p> <p>Altres condicions d'ordenació: En tot moment es conservarà l'entorn paisatgístic o unitat paisatgística, més propera a l'edificació (arranjament del camí d'accés, arbrats, atalussaments ...) sense que això comporti modificacions de l'entorn original o inicial. S'estudiarà detalladament i acurada l'ús d'energies alternatives i renovables, així com el sanejament autònom o altres solucions o elements que en puguin derivar.</p> <p>Usos permesos: En general, se'n mantindrà l'ús residencial o d'habitatge, en les edificacions principals, i de magatzem en les auxiliars. Seran, doncs, els compatibles amb els usos agrícoles o similars.</p> <p>Observacions: A l'hora de realitzar les obres permeses, es tindrà especial cura en els materials a emprar i en el cromatisme, els colors escollits, així com en la tècnica constructiva.</p>		

FOTOGRAFIES ESTAT ACTUAL



PLÀNOLS LOCALITZACIÓ (SITUACIÓ I CROQUIS)



CATÀLEG DE MASOS HISTÒRICS

DENOMINACIÓ BÉ MAS O HOSTAL DEL BADEJO		NÚMERO FITXA M083
<p>LOCALITZACIÓ I NIVELL DE PROTECCIÓ</p>	<p>Adreça o indret Costers de la Plana Referència Catastral 43005A004001140000LW Coordenades UTM x : 348404 y : 4573031 z : Classificació i qualificació del sòl Rústic Protecció Actual Molt baixa</p>	
<p>DESCRIPCIÓ GENERAL</p> <p>Descripció, tipologia i volums (nombre edificacions i plantes) Mas conjunt de diverses edificacions i volums clarament definits, de planta baixa, planta pis i golfes; d'alçades variables, s'adapta a una topografia força planera, al peu de la muntanya Les parets són de pedra i fang i d'altres de totxo massís, totes elles arrebossades per donar un acabat més uniforme al conjunt. La coberta és a dues aigües, i de teula ceràmica. El propietari no ens ha deixat accedir-hi. Els croquis s'han tret a partir del cadastre.</p> <p>Titularitat Privada Època de construcció, tipologia : s. XIX-XX Estat conservació de l'immoble : No massa bo Xarxa de serveis Aigua Potable Pou Sanejament No Electricitat Si Telefonía No Existeix risc d'incendi : Si Entorn paisatgístic : L'entorn és clarament agrícola, si bé els terrenys de cultiu estan clarament abandonats. La volumetria contundent de l'edificació la fa ben visible. Accessibilitat de la finca : Per la carretera de Montblanc, la C-14, a uns quatre quilòmetres en direcció a Picamoixons, a l'esquerra i a peu de carretera. Titularitat camí d'accés: Privat Estat accés Bo</p>		
<p>USOS</p> <p>Edificacions o construccions: Habitatge, magatzems i corrals Tipus de conreu, ramaderia: -</p>		
<p>JUSTIFICACIÓ MOTIUS INCORPORACIÓ AL CATÀLEG</p> <p>Arquitectòniques i Històriques: Es justifica com a element històric per ell mateix, com a representació de l'arquitectura popular (encara que a vegades demostra un cert nivell social-econòmic). També com a tipologia de construcció. Paisatgístiques: Es tarcat de construccions integrades al paisatge, elements que en formen part. Acostumen a ser masos que són referència topogràfica o de localització, que a voltes donen nom a partides o contrades.</p>		
<p>DETERMINACIONS NORMATIVA</p> <p>Nivell de protecció: Total, tipològic</p> <p>Obres permeses: Es permeten les obres de consolidació, conservació i restauració, per tal de mantenir exclusivament l'edificació existent. No es permeten, en cap cas, les obres que comportin creixement, siguin d'ampliació o adició.</p> <p>Elements a preservar i/o modificables: Exclusivament se'n mantindrà la volumetria o forma de l'edificació, la coberta, així com les façanes, amb els elements singulars que tingui. Es respectarà el llenguatge arquitectònic del bé a protegir. Si procedeix, també es permetrà recuperar i rehabilitar elements singulars, sempre que es justifiqui convenientment. Aquest estudi determinarà com intervenir.</p> <p>Elements de modificació o demolició obligada: Si és el cas, es valorarà l'aplicació de l'art. 50.3 LUC establint les limitacions d'aquesta aplicació. Es permetran obres d'enderroc de construccions o elements que s'hagin afegit posteriorment o que desvirtuin l'aspecte original. Per realitzar aquestes obres, es justificaran convenientment, amb estudis adients de tipus històrics i arquitectònics.</p> <p>Altres condicions d'ordenació: En tot moment es conservarà l'entorn paisatgístic o unitat paisatgística, més propera a l'edificació (arranjament del camí d'accés, arbrats, atalussaments ...) sense que això comporti modificacions de l'entorn original o inicial. S'estudiarà detalladament i acurada l'ús d'energies alternatives i renovables, així com el sanejament autònom o altres solucions o elements que en puguin derivar.</p> <p>Usos permesos: En general, se'n mantindrà l'ús residencial o d'habitatge, en les edificacions principals, i de magatzem en les auxiliars. Seran, doncs, els compatibles amb els usos agrícoles o similars.</p> <p>Observacions: A l'hora de realitzar les obres permeses, es tindrà especial cura en els materials a emprar i en el cromatisme, els colors escollits, així com en la tècnica constructiva.</p>		

FOTOGRAFIES ESTAT ACTUAL	
	
	
PLÀNOLS LOCALITZACIÓ (SITUACIÓ I CROQUIS)	
	

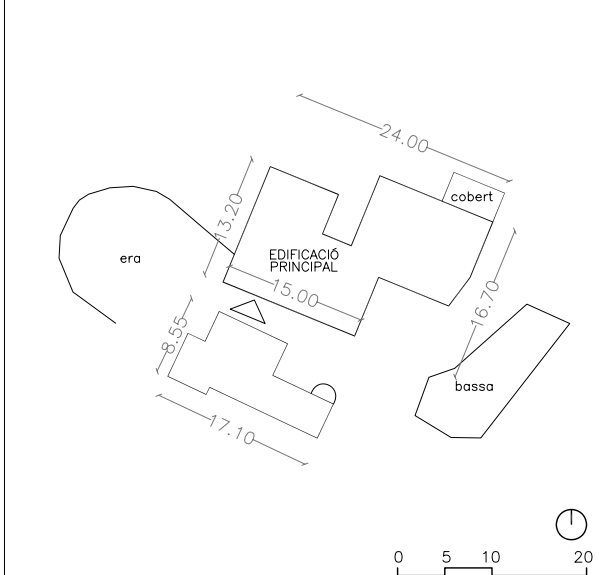
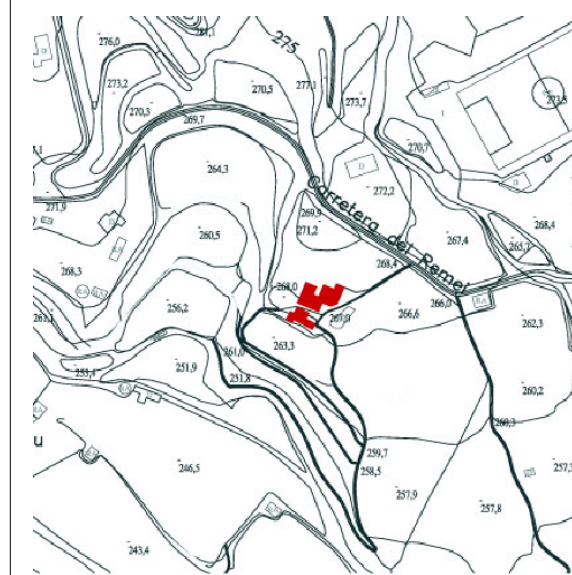
CATÀLEG DE MASOS HISTÒRICS

DENOMINACIÓ BÉ MAS DE RASPALL		NÚMERO FITXA M084
<p>LOCALITZACIÓ I NIVELL DE PROTECCIÓ</p>	<p>Adreça o indret Pardida del Mas de Raspall - Camí del Remei Referència Catastral 43005A019000400000LO Coordenades UTM x : 346065 y : 4569881 z : Classificació i qualificació del sòl Rústic Protecció Actual Molt baixa</p>	
<p>DESCRIPCIÓ GENERAL Descripció, tipologia i volums (nombre edificacions i plantes) Mas de grans dimensions i aspecte senyorial, de forma irregular i de planta baixa, planta pis i golfes; d'alçades variables, s'adapta a una topografia lleugerament en pendent. Les parets són de pedra, amb un acabat arrebossat, que donen uniformitat al conjunt. S'hi han realitzat obres, recentment, de rehabilitació. Prop d'aquest volum principal hi ha una altra edificació, només de planta baixa. L'entorn és clarament agrícola, amb conreus diversos. En un lateral del mas encara hi ha les restes de l'era.</p> <p>Titularitat Privada Època de construcció, tipologia : 1873 Estat conservació de l'immoble : Bo, exteriorment. Xarxa de serveis Aigua Potable Pou Sanejament No Electricitat Si Telefonia Si Existeix risc d'incendi : Si Entorn paisatgístic : L'entorn és clarament agrícola, amb terres de cultiu bàsicament dedicades a l'avellaner. La dimensió o mida i la volumetria contudent de l'edificació la fa ben visible. Accessibilitat de la finca : Per la carretera del Remei, al punt quilomètric 1, hi ha un camí a l'esquerra. El camí d'accés està en bon estat. Titularitat camí d'accés: Privat Estat accés Bo</p>		
<p>USOS Edificacions o construccions: Habitatge, magatzems i corral. Tipus de conreu, ramaderia: Conreus de regadiu.</p>		
<p>JUSTIFICACIÓ MOTIUS INCORPORACIÓ AL CATÀLEG Arquitectòniques i Històriques: Es justifica com a element històric per ell mateix, com a representació de l'arquitectura popular (encara que a vegades demostra un cert nivell social-econòmic). També com a tipologia de construcció. Paisatgístiques: Es tarcat de construccions integrades al paisatge, elements que en formen part. Acostumen a ser masos que són referència topogràfica o de localització, que a voltes donen nom a partides o contrades.</p>		
<p>DETERMINACIONS NORMATIVA Nivell de protecció: Total, tipològic Obres permeses: Es permeten les obres de consolidació, conservació i restauració, per tal de mantenir exclusivament l'edificació existent. No es permeten, en cap cas, les obres que comportin creixement, siguin d'ampliació o adició. Elements a preservar i/o modificables: Exclusivament se'n mantindrà la volumetria o forma de l'edificació, la coberta, així com les façanes, amb els elements singulars que tingui. Es respectarà el llenguatge arquitectònic del bé a protegir. Si procedeix, també es permetrà recuperar i rehabilitar elements singulars, sempre que es justifiqui convenientment. Aquest estudi determinarà com intervenir. Elements de modificació o demolició obligada: Si és el cas, es valorarà l'aplicació de l'art. 50.3 LUC establint les limitacions d'aquesta aplicació. Es permetran obres d'enderroc de construccions o elements que s'hagin afegit posteriorment o que desvirtuin l'aspecte original. Per realitzar aquestes obres, es justificaran convenientment, amb estudis adients de tipus històrics i arquitectònics. Altres condicions d'ordenació: En tot moment es conservarà l'entorn paisatgístic o unitat paisatgística, més propera a l'edificació (arranjament del camí d'accés, arbrats, atalussaments ...) sense que això comporti modificacions de l'entorn original o inicial. S'estudiarà detalladament i acurada l'ús d'energies alternatives i renovables, així com el sanejament autònom o altres solucions o elements que en puguin derivar. Usos permesos: En general, se'n mantindrà l'ús residencial o d'habitatge, en les edificacions principals, i de magatzem en les auxiliars. Seran, doncs, els compatibles amb els usos agrícoles o similars. També es permetrà l'ús hotelier, en un sentit més de turisme rural o similar. En aquest cas, a més de la justificació del canvi d'ús, complirà tot allò establert en la seva pròpia normativa. Observacions: A l'hora de realitzar les obres permeses, es tindrà especial cura en els materials a emprar i en el cromatisme, els colors escollits, així com en la tècnica constructiva.</p>		

FOTOGRAFIES ESTAT ACTUAL



PLÀNOLS LOCALITZACIÓ (SITUACIÓ I CROQUIS)



CATÀLEG DE MASOS HISTÒRICS

DENOMINACIÓ BÉ MAS DE BRUNO		NÚMERO FITXA M085
<p>LOCALITZACIÓ I NIVELL DE PROTECCIÓ</p>	<p>Adreça o indret Pardida Hortes de Dalt - Mas de Bruno Referència Catastral 43005A003000740000LH Coordenades UTM x : 346922 y : 4570103 z : 241 Classificació i qualificació del sòl Rústic Protecció Actual Molt baixa</p>	
<p>DESCRIPCIÓ GENERAL</p> <p>Descripció, tipologia i volums (nombre edificacions i plantes) Mas de dimensions considerables, de forma rectangular i de planta baixa, planta pis i golfes el cos principal i de planta baixa i pis el volum auxiliar o magatzem; s'adapta a una topografia força planera. Les parets són de pedra, amb un acabat arrebossat, que donen uniformitat al conjunt. El mas, al ser habitatge permanent, es troba en bon estat de conservació. L'entorn és clarament agrícola, amb conreus bàsicament dedicats a l'avellaner.</p> <p>Titularitat Privada Època de construcció, tipologia : s. XIX-XX Estat conservació de l'immoble : Bo, exteriorment. Xarxa de serveis Aigua Potable Pou Sanejament No Electricitat Si Telefonía Si Existeix risc d'incendi : Si Entorn paisatgístic : L'entorn és clarament agrícola, amb terres de cultiu bàsicament dedicades a l'avellaner. La dimensió o mida i la volumetria contundent de l'edificació la fa ben visible. Accessibilitat de la finca : Per la carretera de Montblanc, la C-14b, a la sortida del poble, a l'esquerra. El camí d'accés està en bon estat.</p> <p>Titularitat camí d'accés: Privat Estat accés Bo</p>		
<p>USOS</p> <p>Edificacions o construccions: Habitatge, magatzems i corrals. Tipus de conreu, ramaderia: Conreus de regadiu, principalment d'avellaners.</p>		
<p>JUSTIFICACIÓ MOTIUS INCORPORACIÓ AL CATÀLEG</p> <p>Arquitectòniques i Històriques: Es justifica com a element històric per ell mateix, com a representació de l'arquitectura popular (encara que a vegades demostra un cert nivell social-econòmic). També com a tipologia de construcció.</p> <p>Paisatgístiques: Es tarcat de construccions integrades al paisatge, elements que en formen part. Acostumen a ser masos que són referència topogràfica o de localització, que a voltes donen nom a partides o contrades.</p>		
<p>DETERMINACIONS NORMATIVA</p> <p>Nivell de protecció: Total, tipològic</p> <p>Obres permeses: Es permeten les obres de consolidació, conservació i restauració, per tal de mantenir exclusivament l'edificació existent. No es permeten, en cap cas, les obres que comportin creixement, siguin d'ampliació o adició.</p> <p>Elements a preservar i/o modificables: Exclusivament se'n mantindrà la volumetria o forma de l'edificació, la coberta, així com les façanes, amb els elements singulars que tingui. Es respectarà el llenguatge arquitectònic del bé a protegir. Si procedeix, també es permetrà recuperar i rehabilitar elements singulars, sempre que es justifiqui convenientment. Aquest estudi determinarà com intervenir.</p> <p>Elements de modificació o demolició obligada: Si és el cas, es valorarà l'aplicació de l'art. 50.3 LUC establint les limitacions d'aquesta aplicació. Es permetran obres d'enderroc de construccions o elements que s'hagin afegit posteriorment o que desvirtuin l'aspecte original. Per realitzar aquestes obres, es justificaran convenientment, amb estudis adients de tipus històrics i arquitectònics.</p> <p>Altres condicions d'ordenació: En tot moment es conservarà l'entorn paisatgístic o unitat paisatgística, més propera a l'edificació (arranjament del camí d'accés, arbrats, atalussaments ...) sense que això comporti modificacions de l'entorn original o inicial. S'estudiarà detalladament i acurada l'ús d'energies alternatives i renovables, així com el sanejament autònom o altres solucions o elements que en puguin derivar.</p> <p>Usos permesos: En general, se'n mantindrà l'ús residencial o d'habitatge, en les edificacions principals, i de magatzem en les auxiliars. Seran, doncs, els compatibles amb els usos agrícoles o similars.</p> <p>Observacions: A l'hora de realitzar les obres permeses, es tindrà especial cura en els materials a emprar i en el cromatisme, els colors escollits, així com en la tècnica constructiva.</p>		

FOTOGRAFIES ESTAT ACTUAL	
	
	
PLÀNOLS LOCALITZACIÓ (SITUACIÓ I CROQUIS)	
	

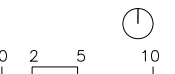
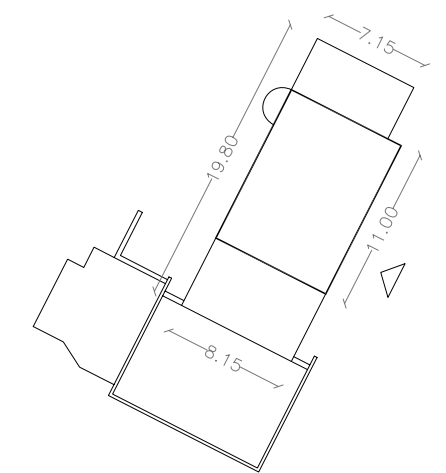
CATÀLEG DE MASOS HISTÒRICS

DENOMINACIÓ BÉ MAS ROSICH, ELS ANGLESES		NÚMERO FITXA M086
<p>LOCALITZACIÓ I NIVELL DE PROTECCIÓ</p>	<p>Adreça o indret Pardida de Les Guixeres Referència Catastral 43005A001000230000LU Coordenades UTM x : 346517 y : 4570131 z : Classificació i qualificació del sòl Rústic Protecció Actual Molt baixa</p>	
<p>DESCRIPCIÓ GENERAL</p> <p>Descripció, tipologia i volums (nombre edificacions i plantes) Mas de dimensions considerables, de forma rectangular de planta baixa i planta pis. L'edificació s'adapta a una topografia força complicada, en pendent. Les parets són acabades amb un arrebossat i pintat, que donen uniformitat al conjunt. S'hi han realitzat obres, recentment, de conservació i rehabilitació. En situar-se al peu de la muntanya, no es pot parlar d'un entorn agrícola, sino més aviat de quasi forestal.</p> <p>Titularitat Privada Època de construcció, tipologia : s. XX Estat conservació de l'immoble : Bo, exteriorment. Xarxa de serveis Aigua Potable Pou Sanejament No Electricitat Si Telefonía Si Existeix risc d'incendi : Si Entorn paisatgístic : L'entorn és més aviat forestal, ja que es troba al peu de la muntanya. La dimensió o mida i la volumetria contundent de l'edificació la fa ben visible. Accessibilitat de la finca : Per la carretera de Montal, la TV-7041 al punt quilomètric 1, a la sortida del poble, a l'esquerra. El mas és a tocar de la carretera. Titularitat camí d'accés: Privat Estat accés Bo</p>		
<p>USOS</p> <p>Edificacions o construccions: Habitatge i magatzems i restaurant - bar. Tipus de conreu, ramaderia: -</p>		
<p>JUSTIFICACIÓ MOTIUS INCORPORACIÓ AL CATÀLEG</p> <p>Arquitectòniques i Històriques: Es justifica com a element històric per ell mateix, com a representació de l'arquitectura popular (encara que a vegades demostra un cert nivell social-econòmic). També com a tipologia de construcció. Paisatgístiques: Es tarcat de construccions integrades al paisatge, elements que en formen part. Acostumen a ser masos que són referència topogràfica o de localització, que a voltes donen nom a partides o contrades.</p>		
<p>DETERMINACIONS NORMATIVA</p> <p>Nivell de protecció: Total, tipològic</p> <p>Obres permeses: Es permeten les obres de consolidació, conservació i restauració, per tal de mantenir exclusivament l'edificació existent. No es permeten, en cap cas, les obres que comportin creixement, siguin d'ampliació o adició.</p> <p>Elements a preservar i/o modificables: Exclusivament se'n mantindrà la volumetria o forma de l'edificació, la coberta, així com les façanes, amb els elements singulars que tingui. Es respectarà el llenguatge arquitectònic del bé a protegir. Si procedeix, també es permetrà recuperar i rehabilitar elements singulars, sempre que es justifiqui convenientment. Aquest estudi determinarà com intervenir.</p> <p>Elements de modificació o demolició obligada: Si és el cas, es valorarà l'aplicació de l'art. 50.3 LUC establint les limitacions d'aquesta aplicació. Es permetran obres d'enderroc de construccions o elements que s'hagin afegit posteriorment o que desvirtuin l'aspecte original. Per realitzar aquestes obres, es justificaran convenientment, amb estudis adients de tipus històrics i arquitectònics.</p> <p>Altres condicions d'ordenació: En tot moment es conservarà l'entorn paisatgístic o unitat paisatgística, més propera a l'edificació (arranjament del camí d'accés, arbrats, atalussaments ...) sense que això comporti modificacions de l'entorn original o inicial. S'estudiarà detalladament i acurada l'ús d'energies alternatives i renovables, així com el sanejament autònom o altres solucions o elements que en puguin derivar.</p> <p>Usos permesos: En general, se'n mantindrà l'ús residencial o d'habitatge, en les edificacions principals, i de magatzem en les auxiliars. Seran, doncs, els compatibles amb els usos agrícoles o similars.</p> <p>Observacions: A l'hora de realitzar les obres permeses, es tindrà especial cura en els materials a emprar i en el cromatisme, els colors escollits, així com en la tècnica constructiva.</p>		

FOTOGRAFIES ESTAT ACTUAL



PLÀNOLS LOCALITZACIÓ (SITUACIÓ I CROQUIS)



CATÀLEG DE MASOS HISTÒRICS

DENOMINACIÓ BÉ MAS DE JORDI		NÚMERO FITXA M088
<p>LOCALITZACIÓ I NIVELL DE PROTECCIÓ</p>	<p>Adreça o indret Pardida del Mas de Jordi Referència Catastral 43092A007000140000YB Coordenades UTM x : 344176 y : 4570990 z : 570 Classificació i qualificació del sòl Rústic Protecció Actual Molt baixa</p>	
<p>DESCRIPCIÓ GENERAL</p> <p>Descripció, tipologia i volums (nombre edificacions i plantes) Mas de dimensions considerables, de forma irregular i, sembla ser de planta baixa i planta pis o golfes; d'alçades variables, s'adapta a una topografia força complicada, en pendent important. Les parets són de pedra, amb un acabat arrebossat, que dona uniformitat al conjunt. L'edifici es troba en molt malt estat de conservació, en ruïnes. En queden les parets principals; no hi ha restes de cobertes. Prop d'aquest volum principal hi ha un petit corral, en coberta a una aigua. Davant d'aquesta petita edificació hi ha encara les restes d'una era. L'entorn és clarament forestal.</p> <p>Titularitat Privada Època de construcció, tipologia : - Estat conservació de l'immoble : Dolent, en ruïnes. Xarxa de serveis Aigua Potable - Sanejament No Electricitat No Telefonía No Existeix risc d'incendi : Si Entorn paisatgístic : L'entorn és clarament forestal. La dimensió o mida de l'edificació la fa ben visible, tot i que avui dia la vegetació arriba prop de les parets.</p> <p>Accessibilitat de la finca : Per la carretera de Montral, la TV-7041, al punt quilomètric 9, passant per la pedrera i seguint la pista forestal.</p> <p>Titularitat camí d'accés: Privat Estat accés No massa bo, per una pista forestal.</p>		
<p>USOS</p> <p>Edificacions o construccions: Habitatge, magatzems i corrals. Tipus de conreu, ramaderia: -</p>		
<p>JUSTIFICACIÓ MOTIUS INCORPORACIÓ AL CATÀLEG</p> <p>Arquitectòniques i Històriques: Es justifica com a element històric per ell mateix, com a representació de l'arquitectura popular (encara que a vegades demostra un cert nivell social-econòmic). També com a tipologia de construcció.</p> <p>Paisatgístiques: Es tarcat de construccions integrades al paisatge, elements que en formen part. Acostumen a ser masos que són referència topogràfica o de localització, que a voltes donen nom a partides o contrades.</p>		
<p>DETERMINACIONS NORMATIVA</p> <p>Nivell de protecció: Total, tipològic</p> <p>Obres permeses: Es permeten les obres de consolidació, conservació i restauració, per tal de mantenir exclusivament l'edificació existent. No es permeten, en cap cas, les obres que comportin creixement, siguin d'ampliació o adició.</p> <p>Elements a preservar i/o modificables: Exclusivament se'n mantindrà la volumetria o forma de l'edificació, la coberta, així com les façanes, amb els elements singulars que tingui. Es respectarà el llenguatge arquitectònic del bé a protegir. Si procedeix, també es permetrà recuperar i rehabilitar elements singulars, sempre que es justifiqui convenientment. Aquest estudi determinarà com intervenir.</p> <p>Elements de modificació o demolició obligada: Si és el cas, es valorarà l'aplicació de l'art. 50.3 LUC establint les limitacions d'aquesta aplicació. Es permetran obres d'enderroc de construccions o elements que s'hagin afegit posteriorment o que desvirtuin l'aspecte original. Per realitzar aquestes obres, es justificaran convenientment, amb estudis adients de tipus històrics i arquitectònics.</p> <p>Altres condicions d'ordenació: En tot moment es conservarà l'entorn paisatgístic o unitat paisatgística, més propera a l'edificació (arranjament del camí d'accés, arbrats, atalussaments ...) sense que això comporti modificacions de l'entorn original o inicial. S'estudiarà detalladament i acurada l'ús d'energies alternatives i renovables, així com el sanejament autònom o altres solucions o elements que en puguin derivar.</p> <p>Usos permesos: En general, se'n mantindrà l'ús residencial o d'habitatge, en les edificacions principals, i de magatzem en les auxiliars. Seran, doncs, els compatibles amb els usos agrícoles o similars.</p> <p>Observacions: A l'hora de realitzar les obres permeses, es tindrà especial cura en els materials a emprar i en el cromatisme, els colors escollits, així com en la tècnica constructiva.</p>		

FOTOGRAFIES ESTAT ACTUAL



PLÀNOLS LOCALITZACIÓ (SITUACIÓ I CROQUIS)

