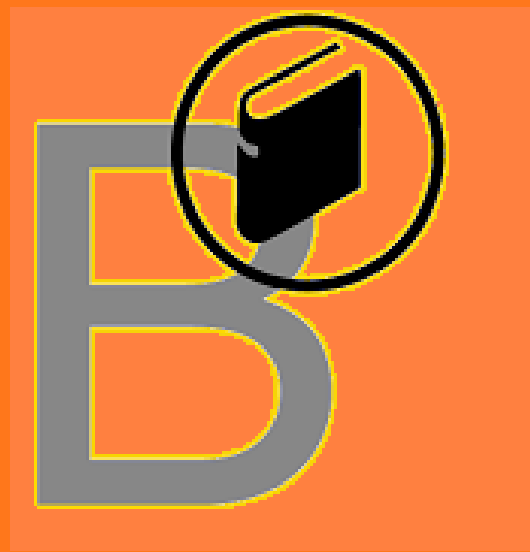


Ajuntament de Girona

Programa de Lectura Pública

Resultats del programa 2007



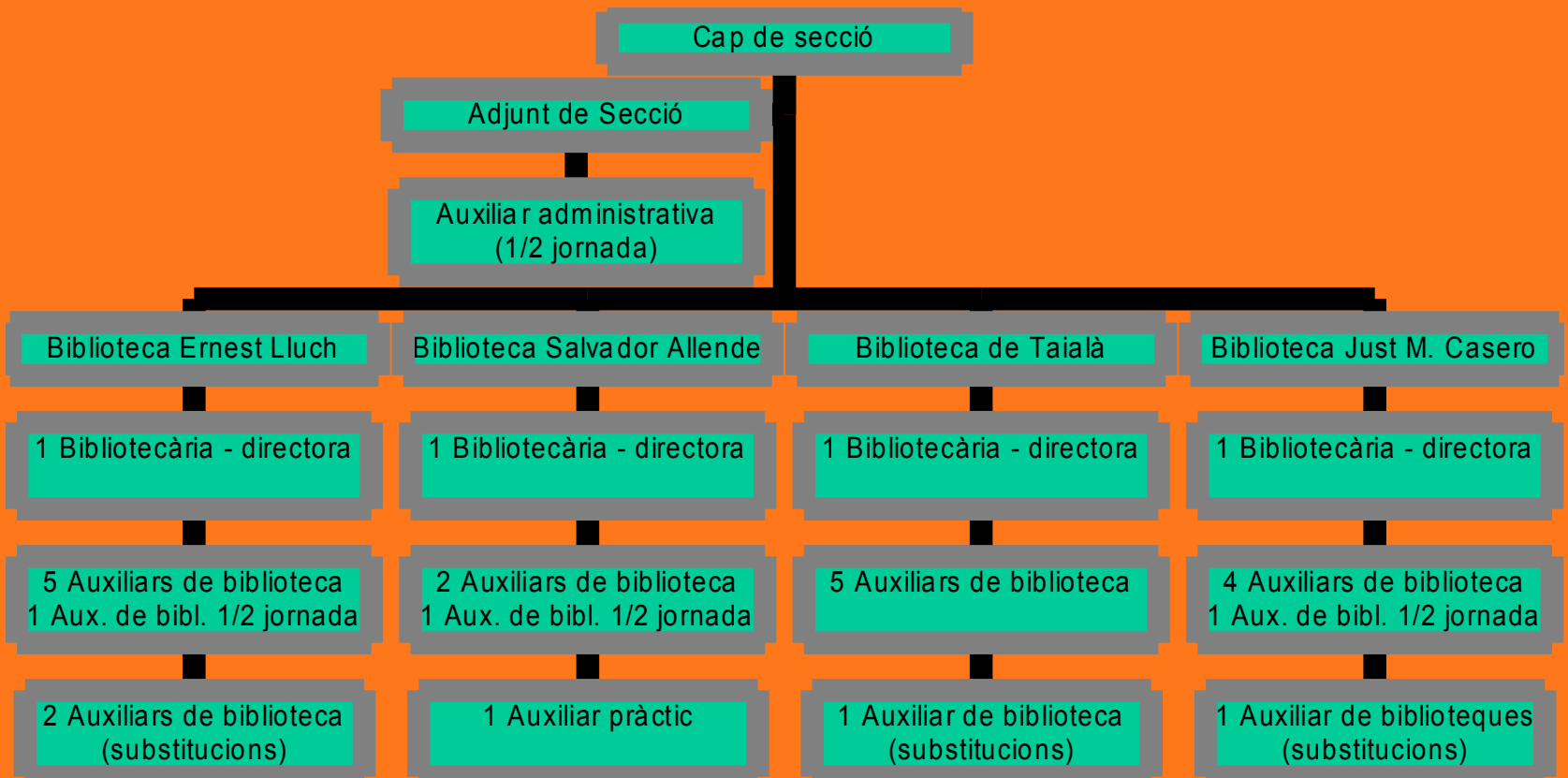
Girona

- Capital de les comarques de Girona
- 94.826 habitants
- Superfície de 38,7 Km²
- Patrimoni històric
- Ciutat de gran vida comercial i de serveis terciaris en general.
- Renta p/c superior a la mitjana de Catalunya i d'Espanya

Programa de Lectura Pública

- Quatre biblioteques
- Dos punts de lectura
- 30.295 socis
- Previsió de creixement i ampliació
- Dos projectes
- Vinculació amb centres cívics
- Vinculació amb Biblioteques associades a la UNESCO i Fundació Ernest Lluch

Recursos humans



El més rellevant del 2007

- Mancances per a poder cobrir les necessitats actuals del servei.
- Proposta de formació continua.

Prespectives de futur per l'any 2008

- Proposta de formació continua
- Creixement mínim a partir d'ampliacions, consolidacions i projectes.

Instal·lacions i equipament

- **Quatre biblioteques:** dues de 500 m², una de 287 m² i una de 139 m²
- **1.554 m² de superfície:** 16 m² per cada 1.000 hab.
- **37 ordinadors d'ús públic:** 6 OPACS i 31 multimèdia.
- Equipaments compartits amb Centres Cívics

El més rellevant del 2007

- Visibilitat de la xarxa de biblioteques
- Obertura del Punt de lectura de Sant Narcís
- Treballs de preparació de la nova biblioteca Antònia Adroher.

Perspectives de futur per l'any 2008

- Arranjaments i millores dels equipaments.
- Obertura de la Biblioteca Antònia Adroher.
- Treballs de preparació de la nova biblioteca Salvador Allende.

Serveis

- Servei d'informació i referència
- Servei de consulta (en sala o telefònica)
- Servei de préstec de llibres, revistes i materials audiovisuals
- Servei de préstec interbibliotecari amb les biblioteques del SLP de Catalunya
- Servei de reprografia
- Servei públic de processador de textos
- Servei de visites
- Internet (navegació, correu electrònic...)
- Servei Wi-Fi

El més rellevant del 2007

- Difusió de la carta de serveis
- Zones Wi-Fi a les biblioteques
- Bústies de retorn a totes les biblioteques
- Control de retorn de documents (morosos)

Perspectives de futur per l'any 2008

- Avaluació de les cartes de servei
- Millora en la difusió i execució de determinats serveis (entitats, donacions, wi-fi, etc.)

Fons documental 2007

132.630 documents: 1,39 documents x habitant

	2003	2004	2005	2006	2007	
Ernest Lluch	27.557	33.433	37.337	41.868	45.167	
S. Allende	21.802	24.100	27.197	29.603	31.476	
Taialà	13.145	15.283	17.442	19.447	23.905	
Just M. Casero	11.588	16.584	21.302	25.829	28.357	
P.L. Sant Narcís					1.338	
P.L. T. Gironella					2.387	
TOTAL	74.092	89.400	103.278	116.747	132.630	1,86

IFLA recomana entre 1,5 a 2,5 documents per persona

El més rellevant del 2007

- Adquisició important per a la nova Biblioteca de Taialà
- Disposar d'un document de política de gestió de fons

Perspectives de futur per l'any 2008

- Completar fons bàsic de la biblioteca Just M. Casero
- Actualització del catàleg

Informació i atenció al ciutadà

- **294 dies** a l'any d'atenció al públic
- **250 activitats** de promoció cultural a l'any: dues terceres parts són infantils i la resta per al públic adult
- **240.192 visitants totals**, 817 visitants diaris

El més rellevant del 2007

- Reducció del nombre de visitants:
 - Major control en l'accés dels usuaris més petits
 - Període de tancament de la Biblioteca de taialà
 - Obertura de la Biblioteca de salt
 - Activitats realitzades fora del recinte de la biblioteca
- Sostre en el nombre d'activitats

Perspectives de futur per l'any 2008

- Millora en els criteris de programació d'activitats
- Proposta d'activitats familiars

Informe de funcionament

Socis i població

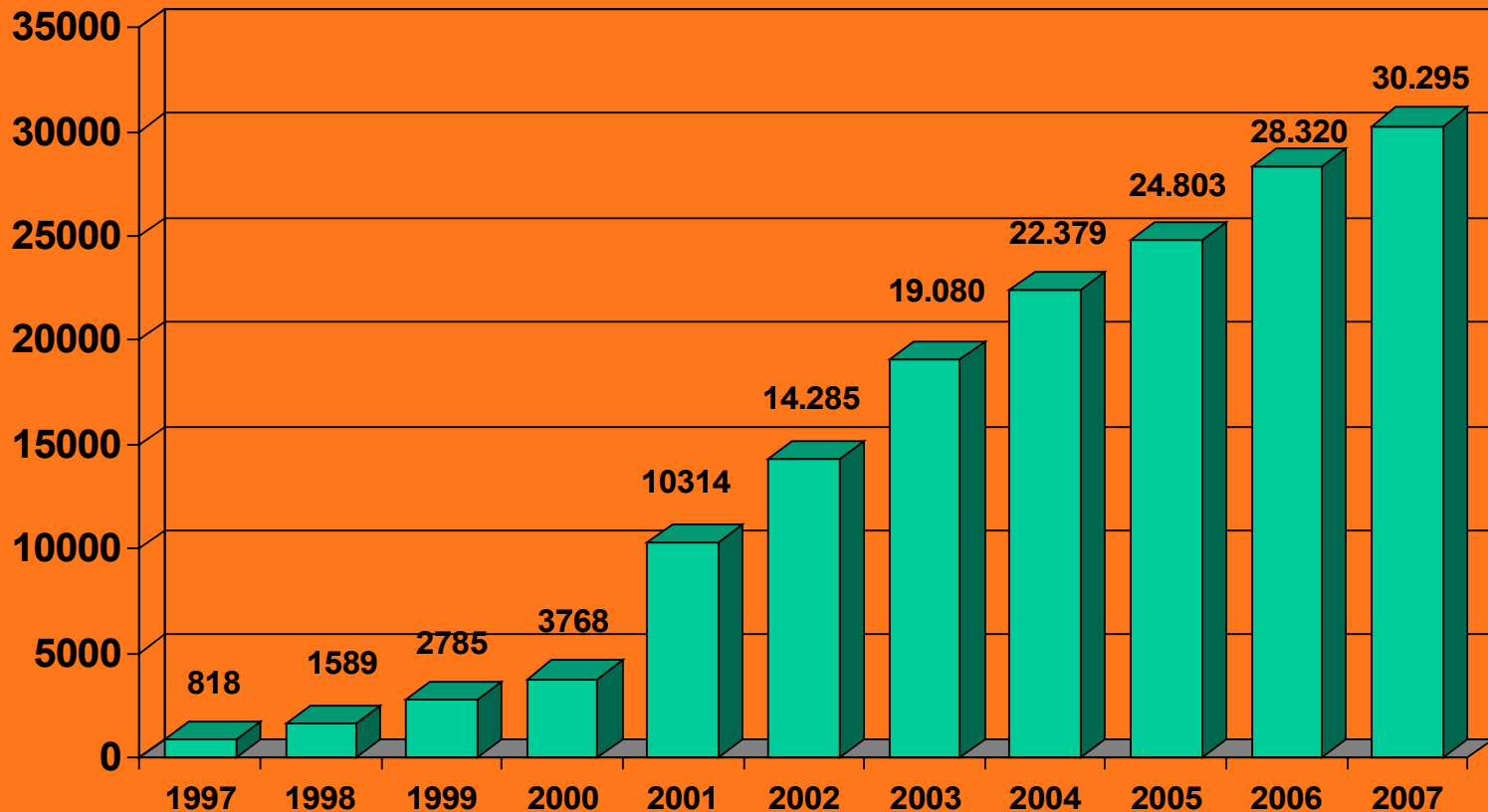
Visitants i usuaris

Préstec del fons documental

Satisfacció del servei

Socis i població

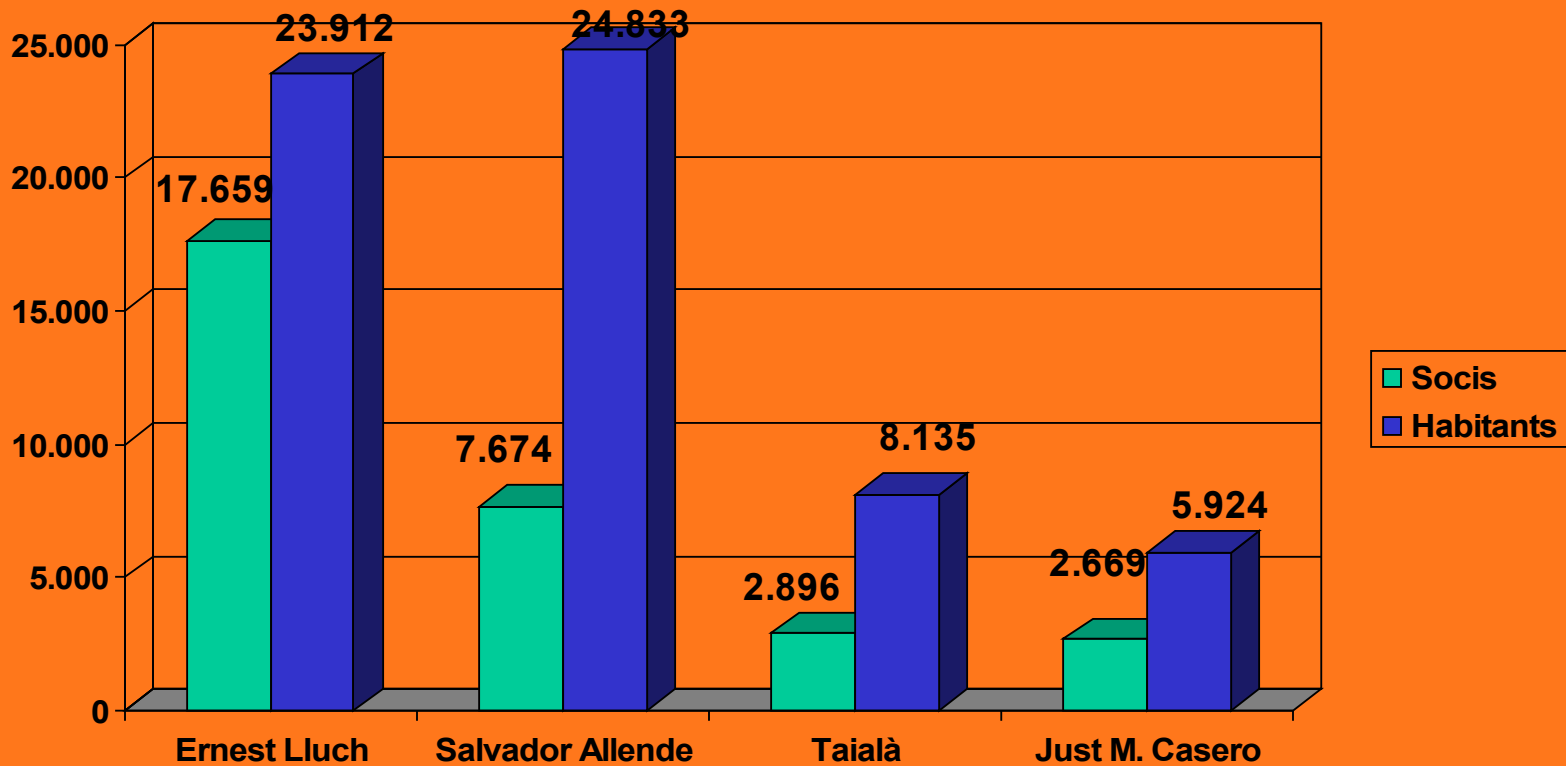
Comparativa carnets de soci



Socis i població

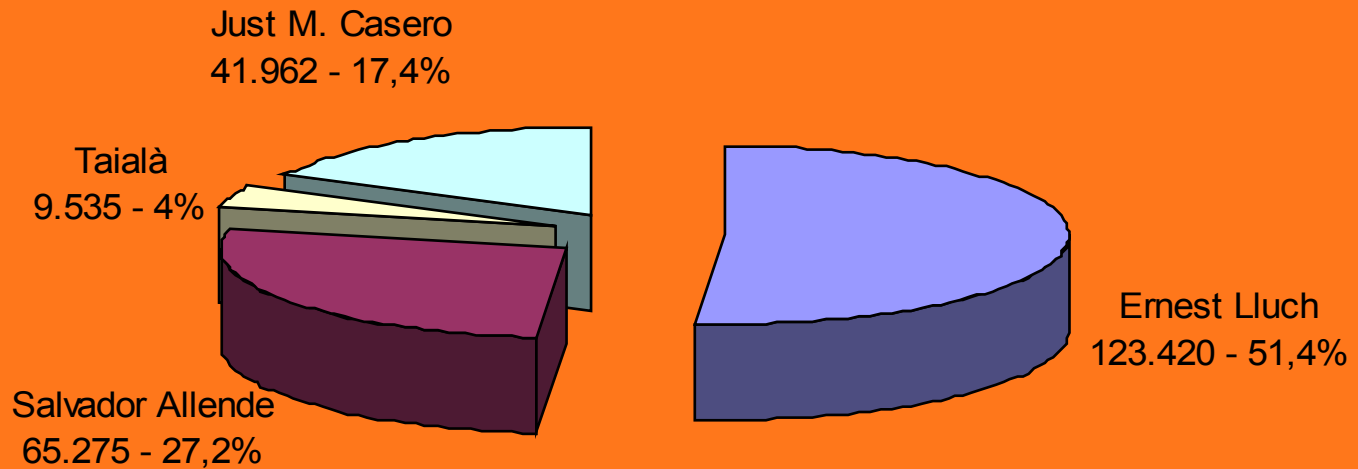
Comparativa socis i habitants 2007

(població de l'àrea d'influència de la biblioteca)



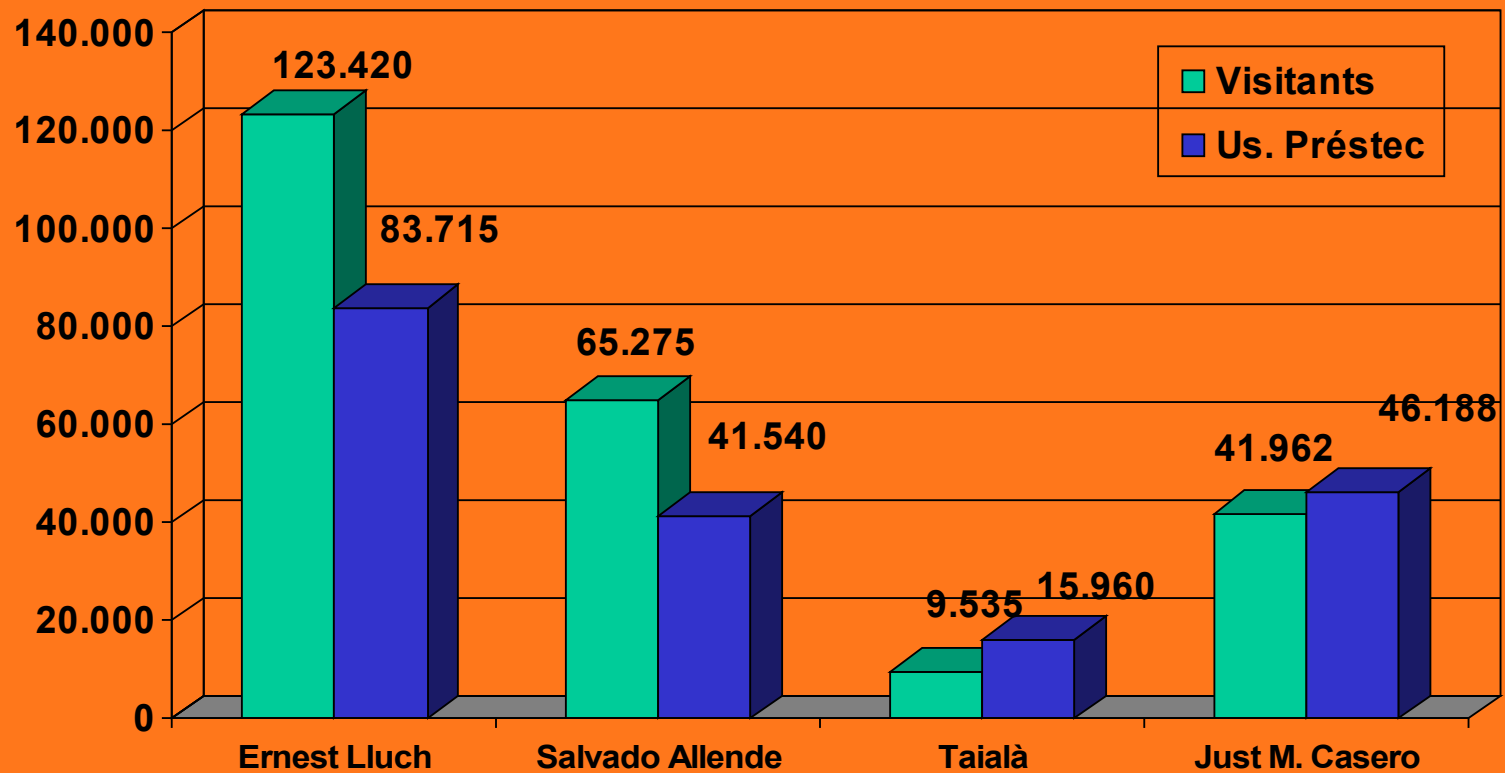
Visitants i usuaris

Total visitants 2007



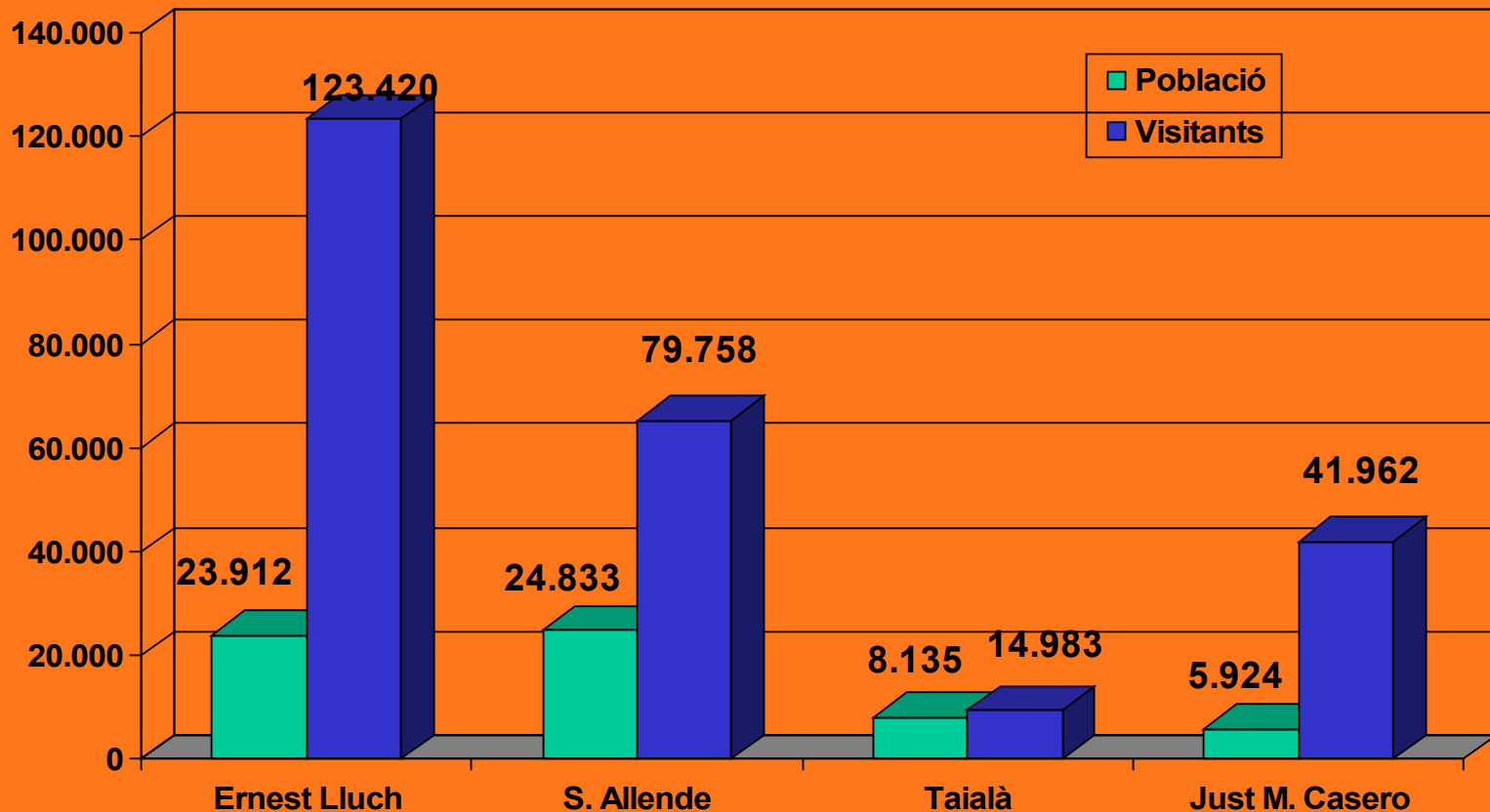
Visitants i usuaris

Visitants i usuaris pr estec 2007



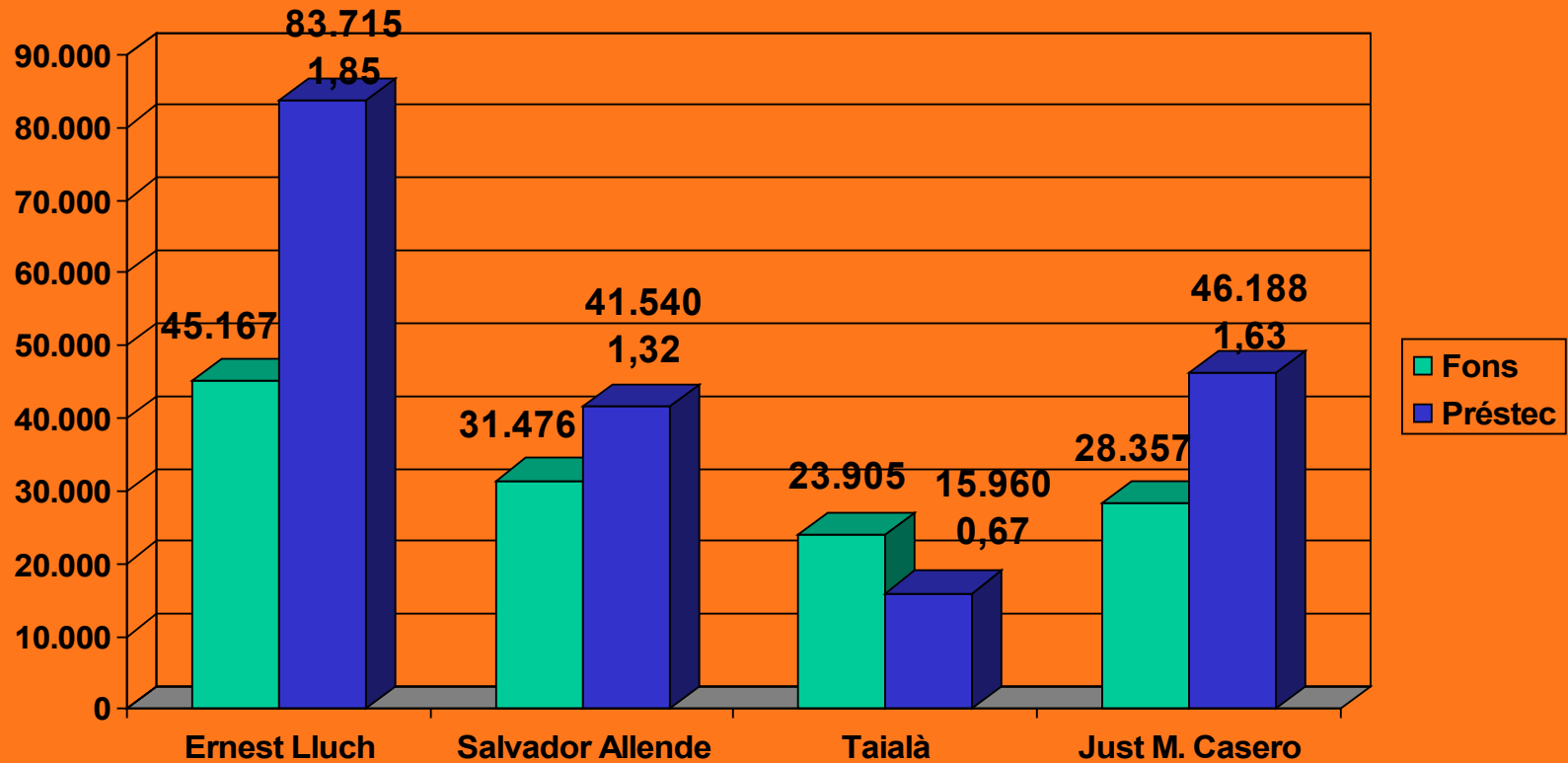
Visitants i usuaris

Visitants i població del sector 2007



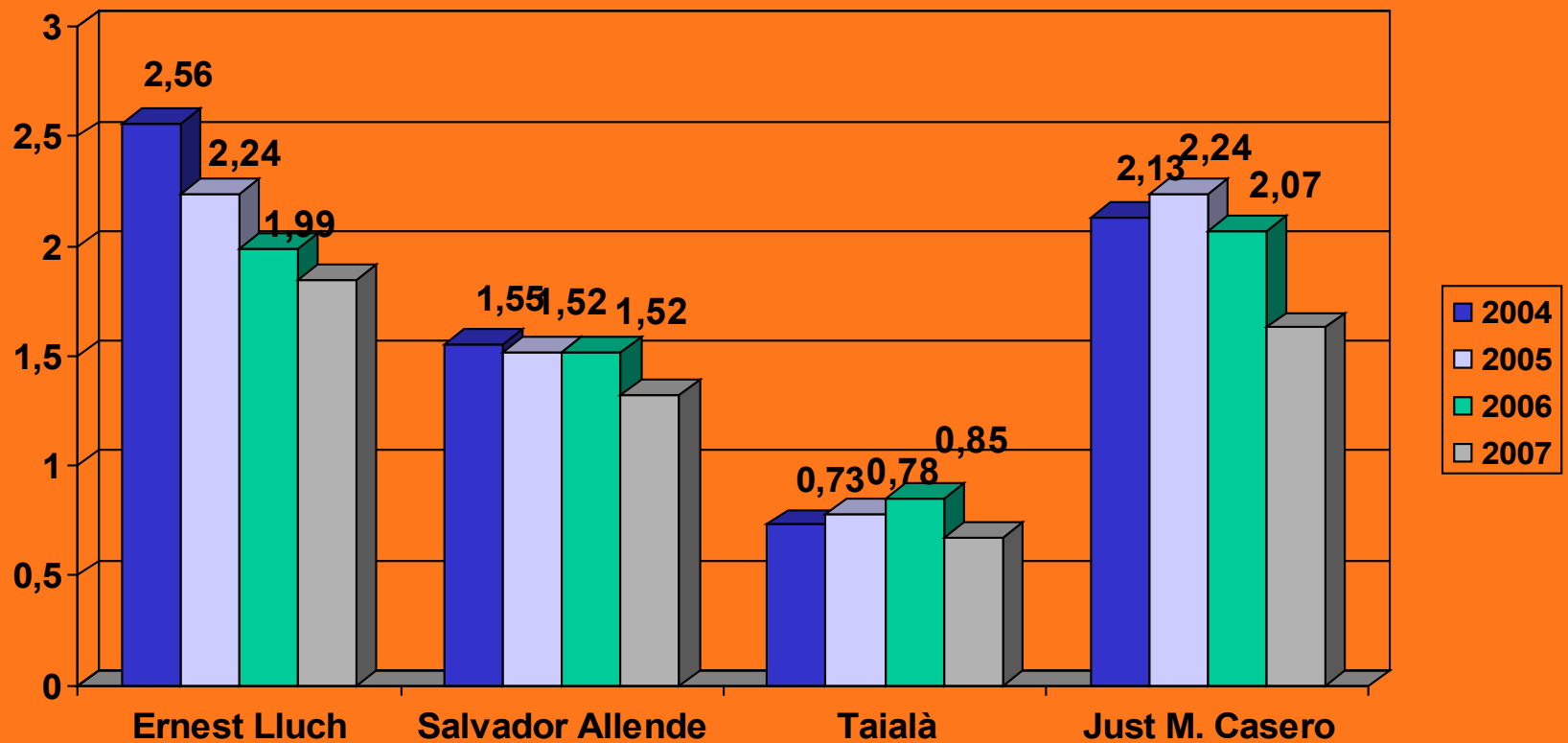
Préstec

Fons documental i préstec 2007



Préstec

Rotació del fons 2004/2007



El més rellevant del 2007

- **294 dies d'obertura al públic**
- **250 activitats** de promoció cultural a l'any: dues terceres parts són infantils i la resta per al públic adult
- **240.192 visitants totals**, 817 visitants diàris
- Reducció dels usuaris préstec
- Disminució dels documents prestats
- Disminució dels visitants
- Bona valoració per part dels usuaris
- Mancances per a poder cobrir les necessitats actuals del servei.

Mitjana diària 2007

	ELL	SA	TA	JMC	Total
Us. sala 06	497	235	59	197	988
Us. Sala 07	414	219	43	141	817
Doc. prestats 06	298	161	65	191	715
Doc. prestats 07	281	139	69	155	644
Us. préstec 06	105	52	20	54	231
Us. préstec 07	98	48	21	45	212
Us. Actius 06 tot.	5.984	2.470	948	2.003	11.405
Us. Actius 07 tot.	6.144	2.413	906	1.899	11.362