

# PROJECTE ANELLA INDUSTRIAL PRESENT I FUTUR

**Xavier Peiró**

Director Executiu i2CAT

**Emili Hernández**

Director Projecte Anella Industrial

**12-Gener-2012**

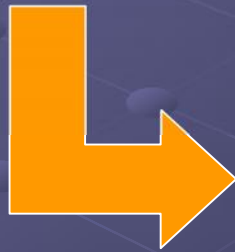


**L'anella industrial**



# L'Anella Industrial

L'objectiu de l'Anella Industrial és facilitar la interconnexió entre empreses amb una infraestructura d'alta capacitat per dotar-les de serveis TIC d'alt valor afegit com, per exemple, la connexió amb els recursos públics de R+D+i, cobrint tot el territori del país, i fent servir tota la experiència de xarxes de alt valor afegit de la comunitat científica internacional



Neix al sector de l'automoció

Anella Industrial prototype: Automotive sector and its added value channel



Prototype started at the end of 2005

## Cinc claus per entendre el projecte

- ✓ A Catalunya com a Espanya hi han molts problemes per portar banda ampla simetrica als poligons industrials.
- ✓ La eficacia en molts negocis implica també poder compartir un gran volum de dades entre clients i proveïdors de manera fàcil.
- ✓ Treballar seriosament en R+D+i implica l'ús d'un gran nombre de recursos TIC en la majoria de sectors industrials d'alt valor afegit
- ✓ La Universitat té molts coneixements i recursos per compartir amb la industria.
- ✓ Es ben conegut i acceptat per tothom que Universitat i Industria han d'estar mes propers

Internet genèrica avui:

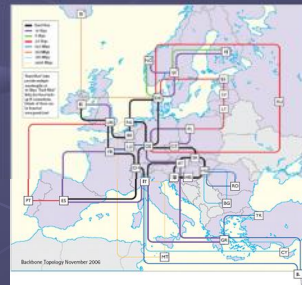


**NO ES GARANTEIX LA QUALITAT DE SERVEI !!!**

**SISENA CLAU:**

**DUES MANERES DE TREBALLAR AMB LA XARXA:**

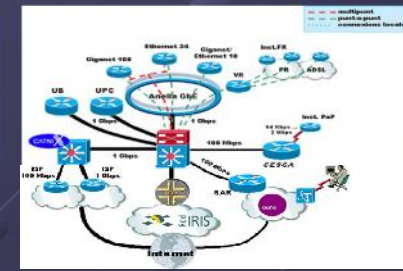
Internet avançada avui:



**GEANT (Europe)**



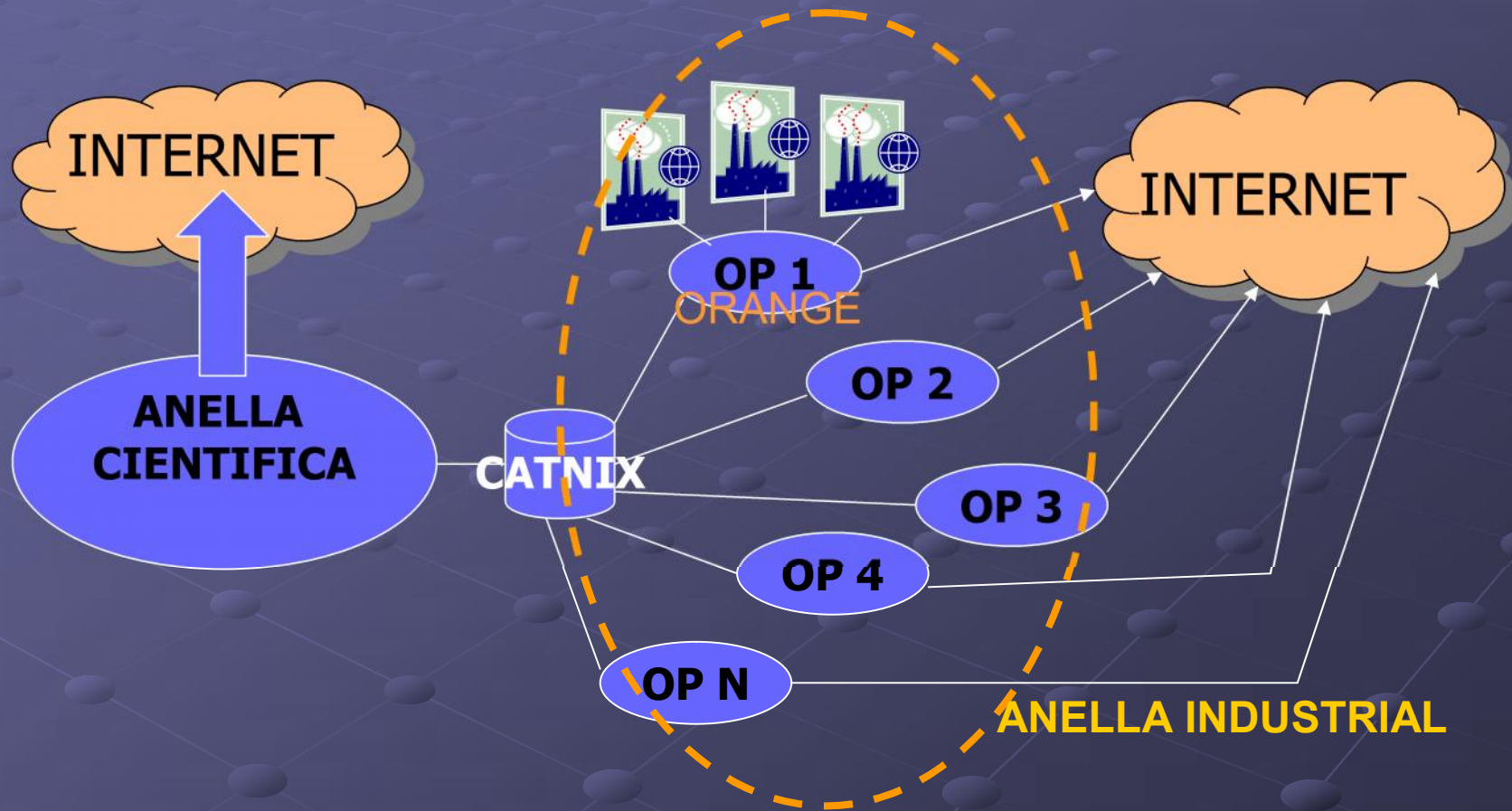
**REDIRIS (Spain)**



**Anella Científica (Catalunya)**

**ES GARANTEIX LA QUALITAT DE SERVEI !!!**

# Anella Industrial vol ser la primera estructura d'Internet Avançada orientada a la Industria



ES GARANTEIX LA QUALITAT DE SERVEI DINTRE DE LA PROPIA ANELLA INDUSTRIAL I CIENTIFICA !!!

# Què es pot fer millor i es fa fins ara?

- ✓ Compartir fàcilment grans bases de dades gràfiques.
- ✓ Treballar directament amb els recursos del client
- ✓ Fent servir el model *pagament per us* amb aplicacions d'elevat cost al CESCA o BSC
- ✓ Pasar-se pel·lícules de crash de gran tamany
- ✓ Fer servir càmeres IP d'alta resolució per formació
- ✓ Preparar-se per fer ús de supercomputació en el seu R+D+i
- ✓ Desenvolupar projectes d'innovació (Plan Avanza, Innpacto, Nuclis..)
- ✓ Serveis transversals (Videoconferència...)

# Empreses ahir (11-01-2012) a la ANELLA INDUSTRIAL:

<b>ORANGE</b>	BARCELONA	<b>ALTRAN</b>	BARCELONA
<b>ABERTISTELECOM</b>	BARCELONA	<b>SIEMENS</b>	CORNELLA
<b>T-SYSTEMS</b>	BARCELONA	<b>NUB3D</b>	BARCELONA
<b>FIRMAPROFESIONAL</b>	BARCELONA	<b>PRINCIPIA (*)</b>	MADRID
<b>SEAT</b>	MARTORELL	<b>TECHIDEAS</b>	BARCELONA
<b>FICOSA</b>	MOLLET	<b>MIRATECNOLOGIA</b>	MARTORELL
<b>GESTAMP</b>	MARTORELL	<b>SOLUTE</b>	MADRID
<b>GESTAMP</b>	MADRID	<b>IFRAUTOMOTIVE</b>	REUS
<b>UNITRONICS</b>	MADRID	<b>NISSAN</b>	BARCELONA
<b>ESI (*)</b>	MADRID	<b>IDIADA</b>	TARRAGONA
<b>CESCA</b>	BARCELONA	<b>BSC-CNS</b>	BARCELONA
<b>APERIOTEC (*)</b>	SITGES	<b>BISCARRI</b>	BARCELONA
<b>BTECH</b>	BARCELONA	<b>ATOSORIGIN</b>	BARCELONA
<b>SIGMA EQT</b>	BARCELONA		

**Groc-proveïdors**  
**(\*)-proveïdors**  
**software**  
**Vert-usuaris**

# Empreses avui (12-01-2012) a la ANELLA INDUSTRIAL:

ORANGE	BARCELONA	ALTRAN	BARCELONA
ABERTISTELECOM	BARCELONA	SIEMENS	CORNELLA
T-SYSTEMS	BARCELONA	NUB3D	BARCELONA
FIRMAPROFESIONAL	BARCELONA	PRINCIPIA (*)	MADRID
SEAT	MARTORELL	TECHIDEAS	BARCELONA
FICOSA	MOLLET	MIRATECNOLOGIA	MARTORELL
GESTAMP	MARTORELL	SOLUTE	MADRID
GESTAMP	MADRID	IFRAUTOMOTIVE	REUS
UNITRONICS	MADRID	NISSAN	BARCELONA
ESI (*)	MADRID	IDIADA	TARRAGONA
CESCA	BARCELONA	BSC-CNS	BARCELONA
APERIOTEC (*)	SITGES	BISCARRI	BARCELONA
BTECH	BARCELONA	ATOSORIGIN	BARCELONA
SIGMA EQT	BARCELONA	MICROSOFT IBERICA (*)	MADRID
CLUSTERMOTO	BARCELONA	MEGATECH	AMURRIO
CENTRE CIM	BARCELONA	PROSEGUR	BARCELONA
TUV RHEINLAND	BARCELONA	TECNOCAMPUS (*)	MATARO
BUFALVENT (*)	MANRESA	BARCELONA ACTIVA (*)	BARCELONA

Groc-proveïdors  
 (\*)-proveïdors  
 software  
 Vert-usuaris

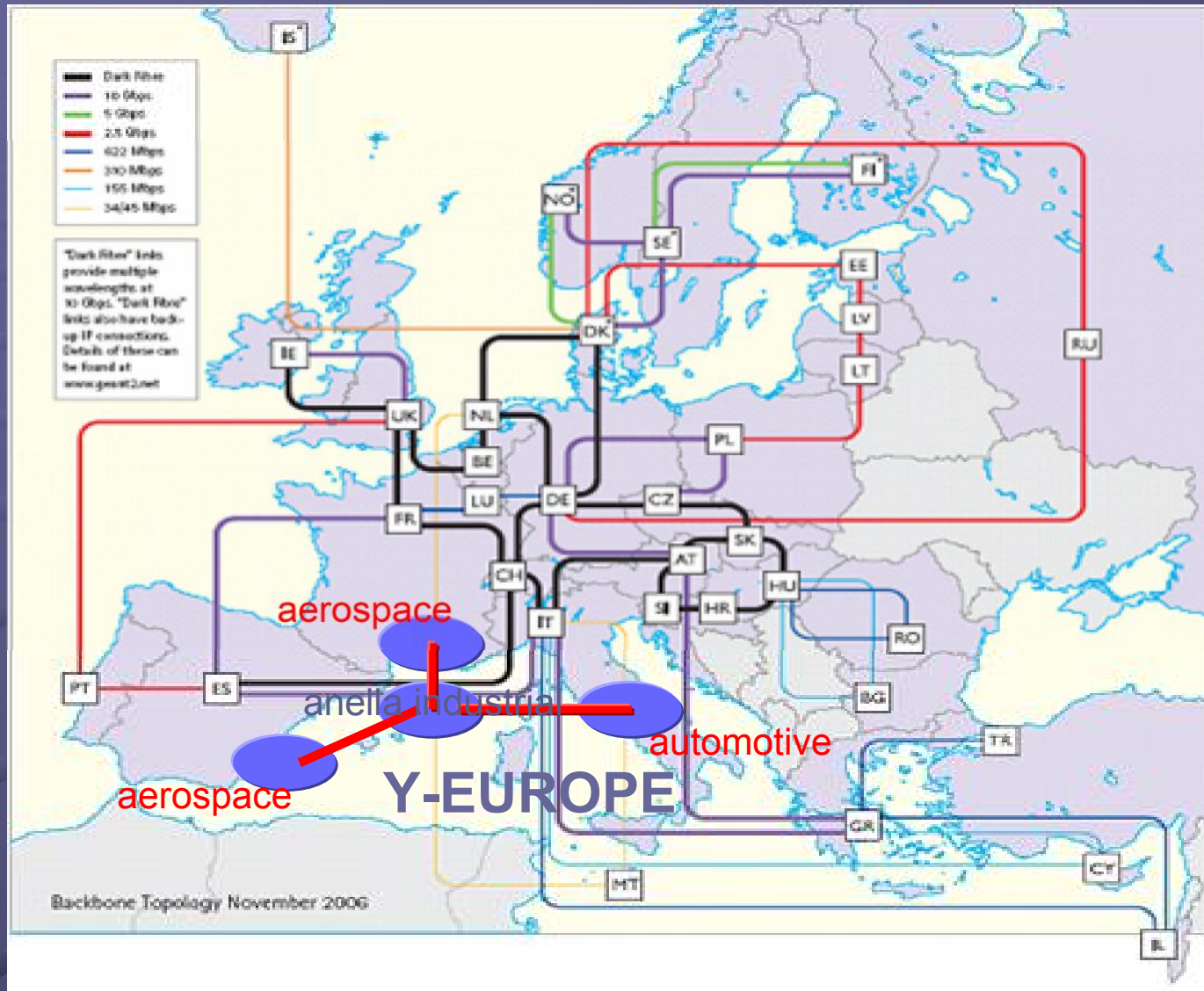
(\*) Usuaris  
 Col.laboradors



# Reptes per l'any 2012

- ✓ Fer créixer en 20 usuaris mes:
  - De manera individual
  - Grups de empreses amb projectes comuns
  - Facilitan infraestructura a zones geogràfiques amb la tecnologia més sostenible des de el punt de vista econòmic
  - Amb projectes singulars (eTest, Smart Moto Challenge...)
  - Inventant nous projectes
- ✓ Incorporar serveis més transversals per fer la Anella Industrial més atractiva a les empreses
- ✓ Incorporar nous sectors de la economia : motos, logística (APB i la seva àrea logística), seguretat industrial...amb projectes col.laboratius
- ✓ Preparar l'expansió internacional ?

# Y-EUROPE PROJECT COULD BE THE BIRTH OF AN EUROPEAN INDUSTRIAL *GEANT*?



Gràcies per la seva atenció !!!

[www.anellaindustrial.cat](http://www.anellaindustrial.cat)



**L'anella industrial**

