

## REGLAMENT CROS DE PALAFOLLS

**Art. 1** L'Ajuntament de Palafolls amb la col·laboració de Gesport, la Federació Catalana d'Atletisme, EL Consell Esportiu del Maresme i la Diputació de Barcelona, organitza el **Cros de Palafolls que se celebrarà el diumenge 16 de març al Parc Fluvial de La Tordera.**

**Art. 2** Els horaris, edats i distàncies de les curses i plànols dels recorreguts s'indiquen en full a part.

**Art. 3** Per participar en el **Cros de Palafolls** caldrà disposar de la llicència escolar o federat o de manera independent.

**Art. 4** Les inscripcions es faran per mail a: [inscripcions@gesport.cat](mailto:inscripcions@gesport.cat) indicant Noms i cognoms, data naixement, Entitat o Independent. En cas d'una inscripció amb dades no completes o incorrectes, aquesta s'anul·larà i l'atleta quedarà sense el dorsal que dóna dret a participar en la cursa. El termini d'inscripció serà el dimecres 12 de març, tot i que 1h abans de cada cursa es podran realitzar inscripcions "in situ".

**Art. 5** Premis: A cada prova es donaran trofeus als tres primers classificats de cada categoria i al primer local de totes les proves. Si el primer local està classificat entre els tres primers guardonats, es donarà el premi local al següent corredor local. Es considera atleta local, l'esportista que estigui inscrit amb una entitat palafollenca i/o amb el nom del municipi.

**Art. 6** A totes les curses hi haurà una classificació individual. A les curses on participin simultàniament més d'una categoria, hi haurà classificació individual separada per cadascuna d'elles.

**Art. 7** En cada prova del Circuit Maresmenc es repartiran punts als corredors de la següent manera:

1r 10 punts; 2n 9 punts; 3r 8 punts; 4t 7 punts; 5è 6 punts; 6è 5 punts; 7è 4 punts; 8è 3 punts; 9è 2 punts i 10è 1 punt.

**Art. 8** GESPORT- Gestió Esportiva del Maresme, donarà als tres primers classificats del Circuit Maresmenc de Cros 2013-2014 a les categories escolars (de prebenjamí a Cadet) unes equipacions esportives: 1r/a Conjunt tècnic malla-samarreta, 2n/a Malla tècnica i 3r/a samarreta tècnica



**Art. 9** *Les curses només podran ser suspeses en cas de que per inclemència del temps o qualsevol altre problema així ho determinin els organitzadors i el Jutge Àrbitre.*

**Art. 10** *Qualsevol reclamació serà presentada per escrit i dirigida al Jutge Àrbitre, acompanyada de 30€ com a dipòsit. Les reclamacions només seran acceptades si es presenten després de 15 minuts de publicat el resultat de la cursa. En cas de ser acceptada la reclamació es retornarà el dipòsit.*

**Art. 11** *L'organització no es fa responsable dels perjudicis morals i/o materials que puguin causar o causar-se als participants i espectadors durant aquesta competició.*

**Art. 12** *La inscripció comporta l'autorització a l'organització al seu trasllat en cas d'accident. Així mateix, la simple participació en l'acte, tant com esportista com de públic, autoritza a l'organització al dret d'imatge de les fotografies que es realitzin durant la prova.*

**Art. 13** *La sola inscripció en aquesta competició implica la total acceptació del preceptuat en aquest Reglament.*

Comitè Organitzador

## HORARIS I DISTÀNCIES

### **ANNEX I**

<b>CATEGORIA</b>	<b>EDAT</b>	<b>HORARI</b>	<b>DISTÀNCIA</b>	<b>CIRCUIT</b>
CADET MASCULÍ	1999 - 2000	10:00h.	3220m.	1volta C + 2 voltes A
CADET FEMENÍ	1999 - 2000	10:20h.	2700m.	2 voltes A
INFANTIL MASCULÍ	2001 - 2002	10:35h.	2700m.	2 voltes A
INFANTIL FEMENÍ	2001 - 2002	10:50h.	2020m.	1 volta C + 1 volta A
ALEVÍ MASCULÍ	2003 - 2004	11:05h.	2020m.	1 volta C + 1 volta A
ALEVÍ FEMENÍ	2003 - 2004	11:20h.	1500m.	1 volta A
BENJAMÍ MASCULÍ	2005 - 2006	11:35h.	1200m.	1 volta B
BENJAMÍ FEMENÍ	2005 - 2006	11:45h.	1200m.	1 volta B
PRE-BENJAMÍ MASCULÍ	2007 - 2008	11:55h.	820m.	1 volta C
PREBENJAMÍ FEMENÍ	2007 - 2008	12:05h.	820m.	1 volta C
MINI PREBENJAMÍ MASC.	2009 i POST.	12:15h.	300m.	Sortida - Arribada
MINI PREBENJAMÍ FEM.	2009 i POST.	12:20h.	300m.	Sortida - Arribada
OPEN FEM.	1998 i ANT.	12:30h.	3220m.	1volta C + 2 voltes A
OPEN MASC.	1998 i ANT.	12:50h.	4800m.	1volta B + 3 voltes A

13:15H. REPARTIMENT DE PREMIS.

*Circuit A 1200 metres*

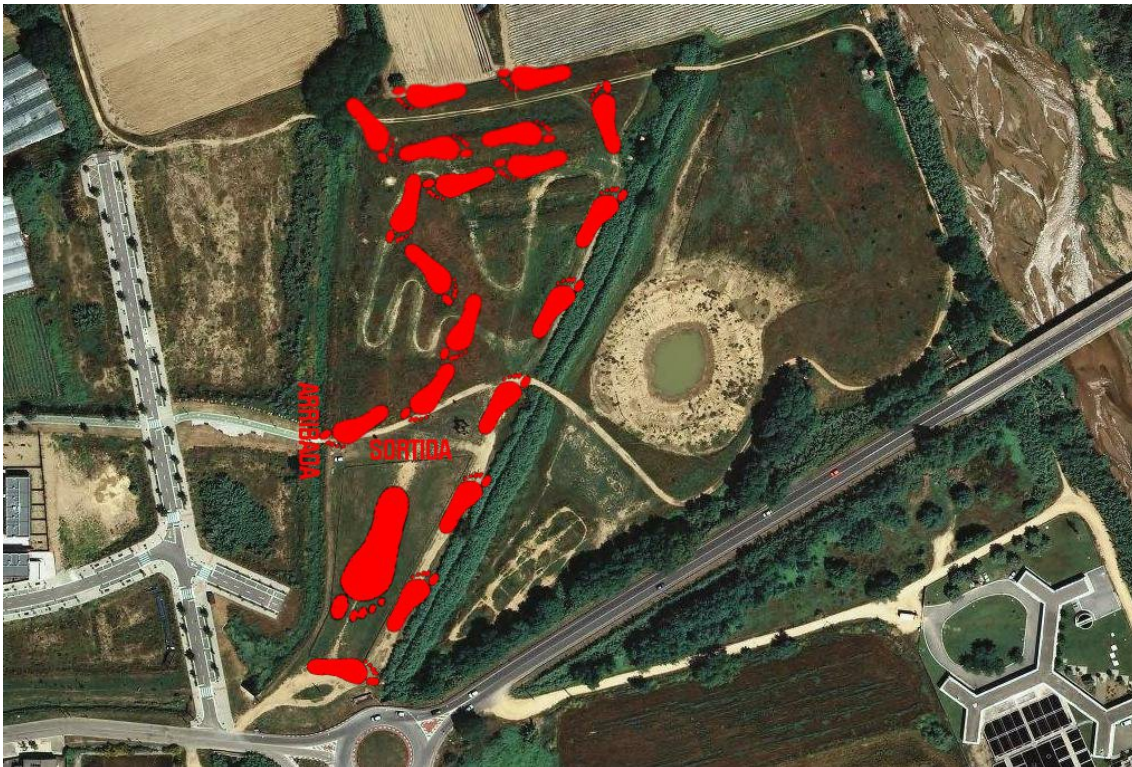




*Circuit B 900 metres*



*Circuit C 520 metres*





*Circuit 300 m Arribada Sortida*

