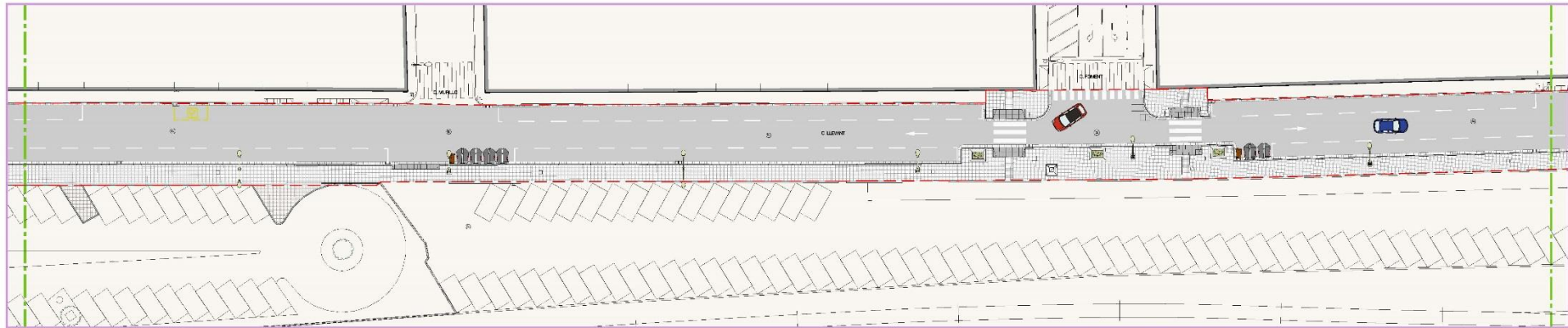


PROJECTE DE MILLORA I AMPLIACIÓ DE LA VORERA EST DEL CARRER LLEVANT GRANOLLERS



TRAM 2

SESSIÓ DE PRESENTACIÓ ALS VEÏNS DEL CARRER LLEVANT
SEU DE LA DELEGACIÓ DEL VALLÈS ORIENTAL DEL COL·LEGI
D'APARELLADORS, ARQUITECTES TÈCNICS I ENGINYERS D'EDIFICACIÓ
GRANOLLERS, 27 DE FEBRER DE 2014

Objectius

- *Renovació i ampliació de la vorera est del carrer Llevant, entre la plaça Serrat i Bonastre i el carrer Josep Umbert.*
- *Millora del paviment i adaptació de les alineacions i les cruïlles, i dels serveis actuals per tal de donar una major comoditat als vianants.*
- *Complir les normes d'accessibilitat en la vorera renovada.*
- *Mantenir, millorar o renovar la xarxa de serveis existents, així com la recollida d'aigües pluvials.*
- *Implicar els veïns i les veïnes del barri en la posada en valor de l'espai públic.*

Una actuació planificada i estratègica

- *PROGRAMA D'ACTUACIÓ MUNICIPAL (PAM 2011-2015)*

“Renovar i ampliar la vorera est del carrer Llevant”

“Elaborar una proposta de millora urbana a la zona sud, en una àrea compresa entre els carrers Colom-Cervantes, Mare de Déu de Montserrat i el carrer Llevant amb l'objectiu de crear itineraris que uneixen el centre i la zona sud de la ciutat”

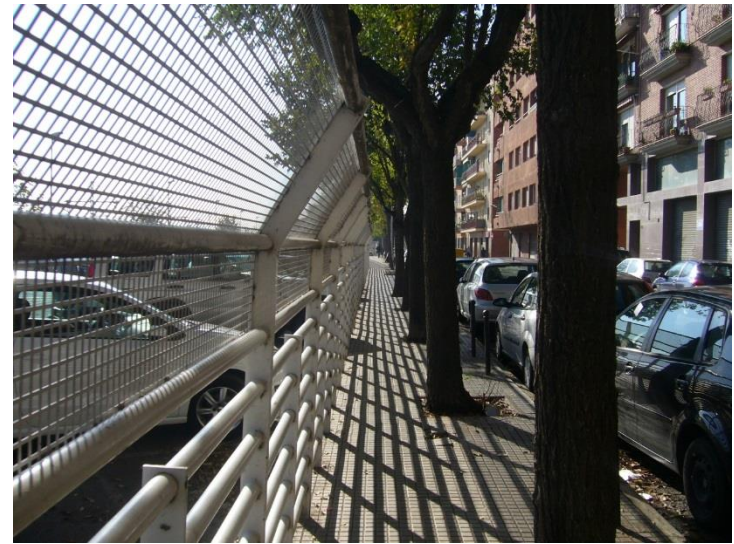
- *II PLA ESTRATÈGIC DE GRANOLLERS*

1.2.1. Millora integral dels espais públics de la segona corona urbana. Es defineix com a segona corona urbana de Granollers l'àmbit comprès entre els carrers: passeig Colom, Camp de les Moreres, Roger de Flor, Lledoner i passeig de la Muntanya.

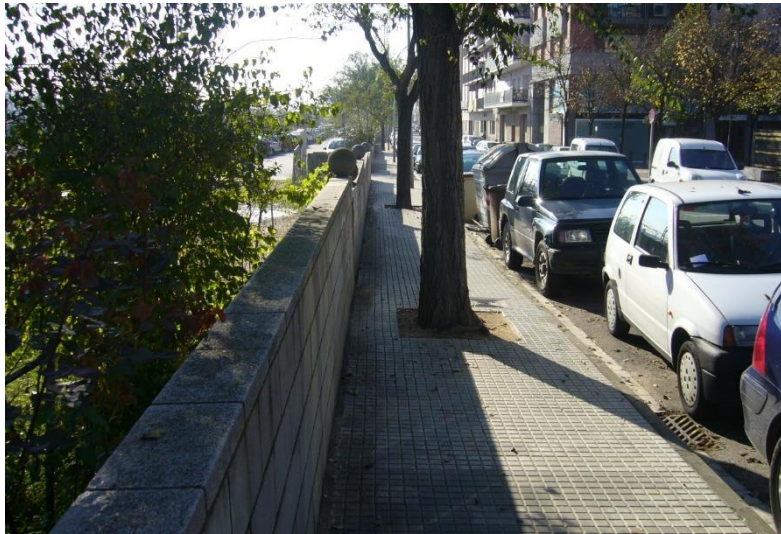
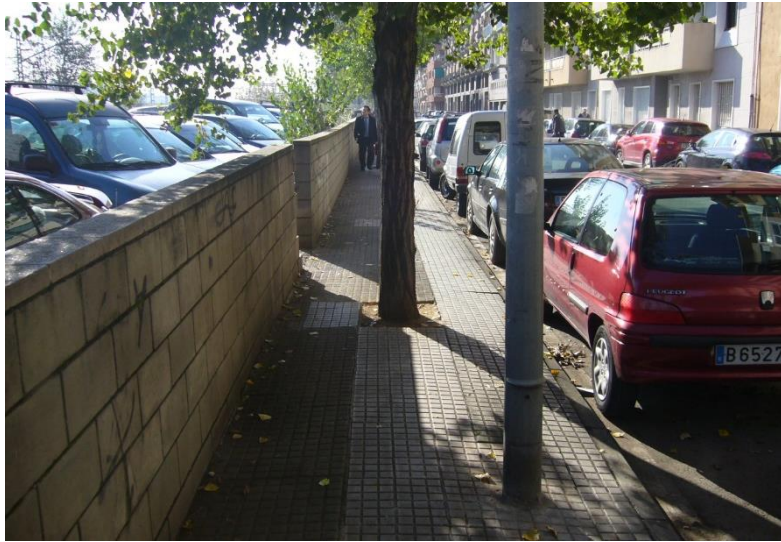
Anàlisi de l'estat actual de la vorera est del carrer Llevant

- *El carrer Llevant és un vial força important per a la ciutat i molt transitat a nivell de vianants, que connecta l'estació de tren de Granollers-Centre amb el centre i la zona est de la ciutat.*
- *L'amplada de la vorera est oscil·la entre els 160 i els 200 cm, depenent del tram. S'hi troben un seguit d'impediments com són arbrat, pilones, fanals, una torre elèctrica, que dificulten el pas i no permeten complir les normes d'accessibilitat.*
- *La vorera est presenta un estat molt deteriorat i amb irregularitats en el paviment al llarg del carrer, la qual cosa encara dificulta més la circulació de vianants*
- *En alguna zona, els embornals per a recollida d'aigües pluvials són insuficients.*
- *L'enllumenat existent, en base a columnes de 9 m d'alçada, es mantindrà perquè es troba en bon estat .*

Imatges de l'estat actual de la vorera est del carrer Llevant



Imatges de l'estat actual de la vorera est del carrer Llevant



Descripció del projecte de millora i ampliació de la vorera est del carrer Llevant

- *El projecte tècnic proposa actuar en tres fases o trams d'uns 180 m de longitud, que coincideixen amb carrers transversals, per facilitar els itineraris dels vianants. Conjuntament la constructora i l'Ajuntament programaran les fases i l'ordre d'execució.*
- *Es procedirà a rebaixar de la vorera existent en uns 35-40 cm respecte la nova cota d'acabat. Es col·locarà una primera capa de tot-ú-artificial d'uns 10 cm, molt ben compactada; a continuació, una base de formigó de 12 cm, i s'acabarà amb el paviment de panot de quatre pastilles de 20x20 cm.*
- *En els trams on hi ha guals de vehicles, la base de formigó anirà reforçada amb malla electrosoldada i la peça de panot serà d'un gruix de 7 cm, per tenir una major resistència al pas dels vehicles.*

Descripció del projecte de millora i ampliació de la vorera est del carrer Llevant

- *S'instal·larà un nou prisma i les arquetes d'enllumenat per renovar l'actual, i també s'aprofitarà per col·locar-hi el tritub municipal. Les columnes d'enllumenat es desplaçaran uns 25-30 cm, distància en què es veurà ampliada la vorera est del carrer Llevant.*
- *Es projecten nous embornals, els actuals són insuficients, i també per recollir les aigües de les noves orelleres.*
- *Es realitzaran tres nous pous de registre del col·lector de clavegueram en l'últim tram, perquè no hi ha cap registre i no permet actualment fer-hi un manteniment correcte.*

Descripció del projecte de millora i ampliació de la vorera est del carrer Llevant

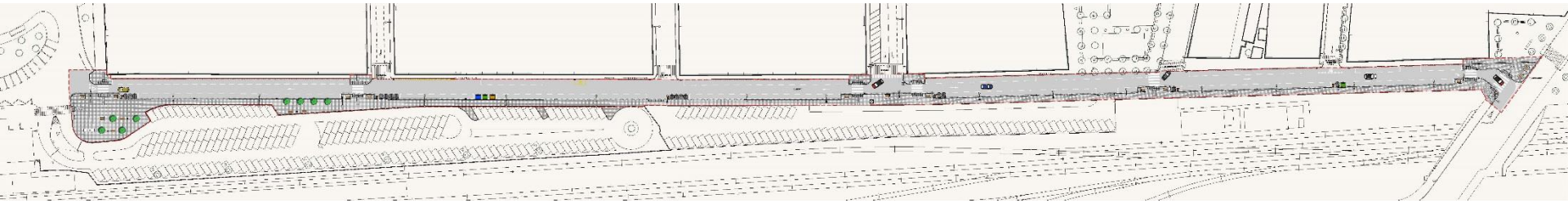
- *Es projecten orelleres, ampliació de les voreres a les cruïlles per facilitar els passos de vianants i guanyar en seguretat, als carrers Foment, Indústria i Josep Umbert i a la plaça de Serrat i Bonastre. Aquestes orelleres es faran a la vorera oest.*
- *S'aprofitarà l'obra per fer tres creuaments de serveis, als extrems del carrer i a la cruïlla de Foment, i es soterraran quatre tubs.*
- *Es tallaran tots els arbres de la vorera est que queden al mig de la vorera. A l'alçada del carrer Indústria, en disposar d'una amplada de vorera de 570 cm d'amplada, s'hi plantaran quatre nous arbres i a la placeta de prop de l'estació de Granollers-Centre, uns altres quatre arbres.*

Descripció del projecte de millora i ampliació de la vorera est del carrer Llevant

- *Es col·locaran papereres i bancs a la zona de descans propera a l'estació, i a les orelleres i espais més amplis també s'hi col·locaran unes jardineres amb plantacions.*
- *Tant el nou arbrat com les jardineres seran regats per una nova xarxa de reg per degoteig, que passarà al llarg de tota la vorera.*
- *El carrer es fresarà i s'asfaltarà tot de nou.*
- *Un cop acabada l'obra, es mantindran les dues fileres d'aparcament i es pintaran nous passos de vianants.*

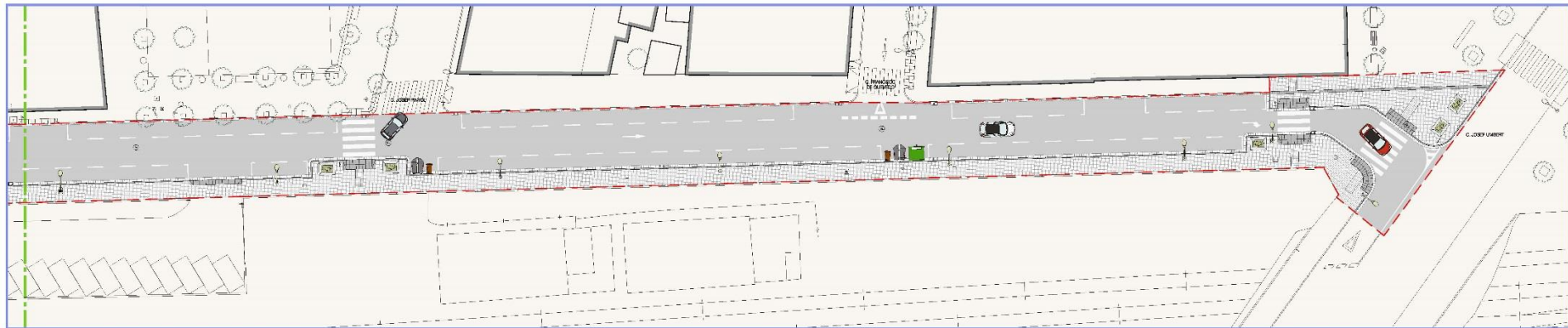
Projecte de millora i ampliació de la vorera est del carrer Llevant

Planta del carrer



Projecte de millora i ampliació de la vorera est del carrer Llevant

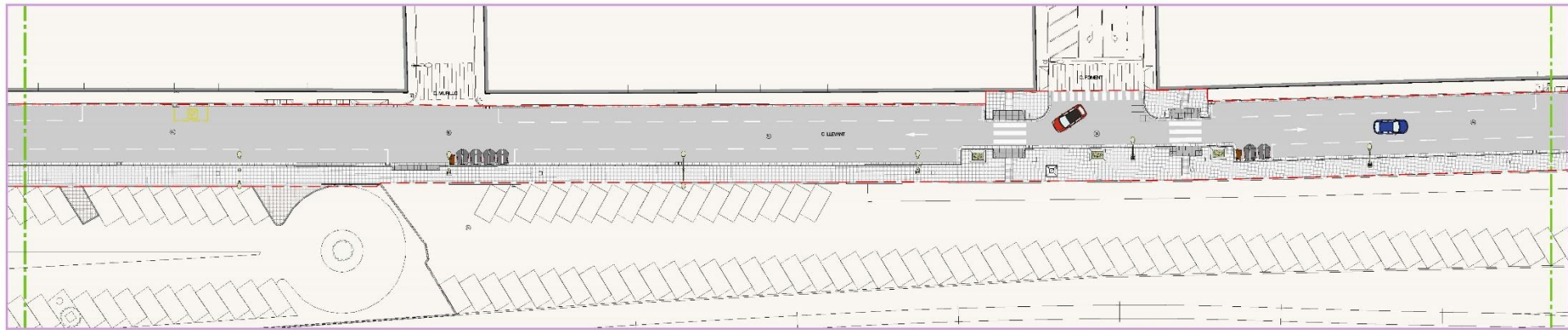
Planta del carrer - Tram 1: de Josep Umbert a Foment



TRAM 1

Projecte de millora i ampliació de la vorera est del carrer Llevant

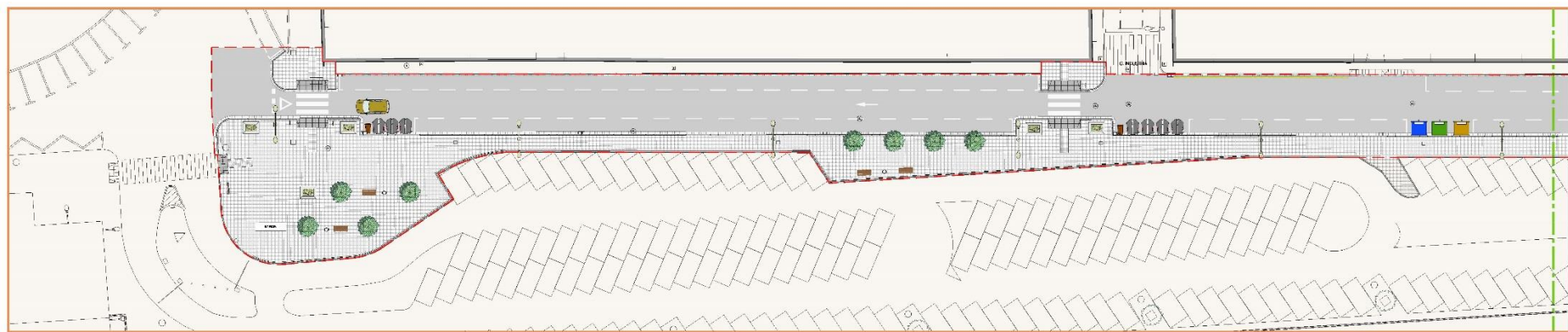
Planta del carrer - Tram 2: del carrer Foment a Indústria



TRAM 2

Projecte de millora i ampliació de la vorera est del carrer Llevant

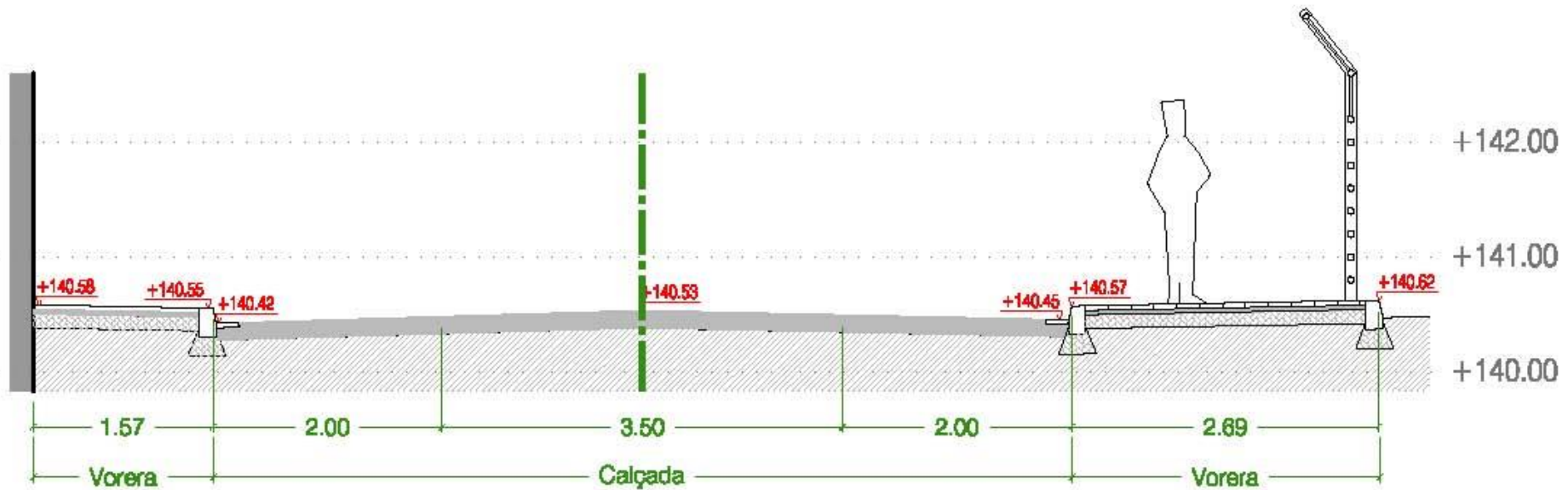
Planta del carrer - Tram 3: d'Indústria a la plaça Serrat i Bonastre



TRAM 3

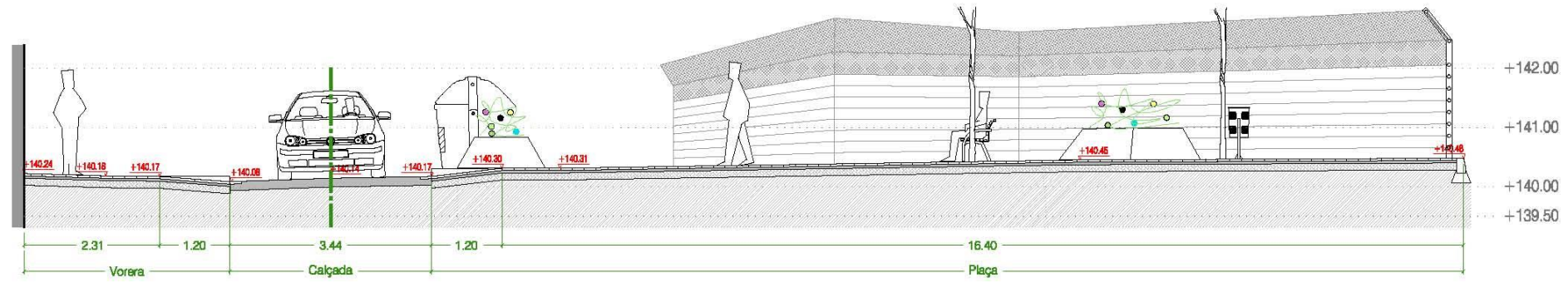
Projecte de millora i ampliació de la vorera est del carrer Llevant

Seccions - A l'alçada del carrer Indústria



Projecte de millora i ampliació de la vorera est del carrer Llevant

Seccions - A l'alçada de la plaça Serrat i Bonastre



Projecte de millora i ampliació de la vorera est del carrer Llevant

Arbre de Ferro (*Parrotia pèrsica*)



Dades, pressupost i licitació

- *El projecte ha estat redactat pels serveis tècnics municipals d'Obres i Projectes de l'Ajuntament de Granollers.*
- *L'obra comportarà actuar en una superfície de 5.854,50 m².*
- *El pressupost, segons consta en el projecte executiu ascendeix a 380.189,27 euros, finançats íntegrament amb aportació municipal a través del pressupost d'inversions de 2013.*
- *El termini d'execució de l'actuació, segons el projecte executiu, és de cinc mesos.*

Dades, pressupost i licitació

- *El mes de novembre de 2013 es va iniciar el procés de licitació de l'obra per procediment obert i tramitació ordinària, un cop aprovat prèviament el projecte per la Junta de Govern.*
- *El dia 8 de gener de 2014 es va procedir a l'obertura del sobre 2 (proposta tècnica) i el 18 de febrer el del sobre 3 (proposta econòmica i termini).*
- *S'han presentat en el concurs un total de 31 empreses. L'empresa més ben puntuada ha estat Serxarsa, que ha ofert una baixa del 30,57% sobre el pressupost del projecte i un termini d'execució de 10 setmanes.*
- *Està previst poder iniciar les obres al llarg del mes d'abril de 2014.*