



Presentació de l'informe Perfil de la Ciutat Granollers. Edició 2013



Perfil de la ciutat



Pla Estratègic de Granollers

Xarxa Perfil de la Ciutat
Can Jonch, Centre de Cultura per la Pau
Granollers, 21 de gener de 2014



1. Demografia
 2. Mercat de treball
 3. Habitatge
 4. Activitat econòmica
 5. Teixit empresarial
 6. Cohesió social
 7. Sostenibilitat
- Conclusions



Demografia



- **Creixement de la població dels deu darrers anys inferior al del Perfil i al de Catalunya.**
- **Es manté l'estabilitat al voltant dels 60.000 habitants des de l'any 2008.**
- **Consolidació del canvi de tendència en l'arribada d'immigrants d'origen estranger iniciat el 2010, amb disminució del 4% al darrer any.**



Demografia



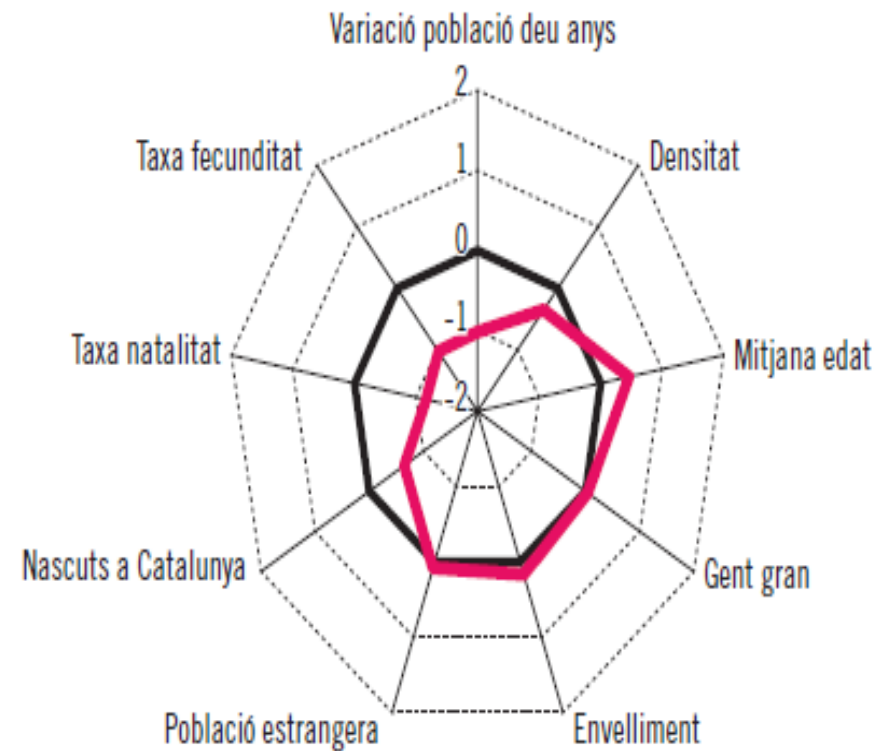
- **Segueixen augmentant els índexs de gent gran(>64 anys) i envelliment (>84 anys) i també l'edat mitjana.**
- **Taxes de natalitat i fecunditat significativament per sota del Perfil però molt similars a les catalanes.**



Demografia



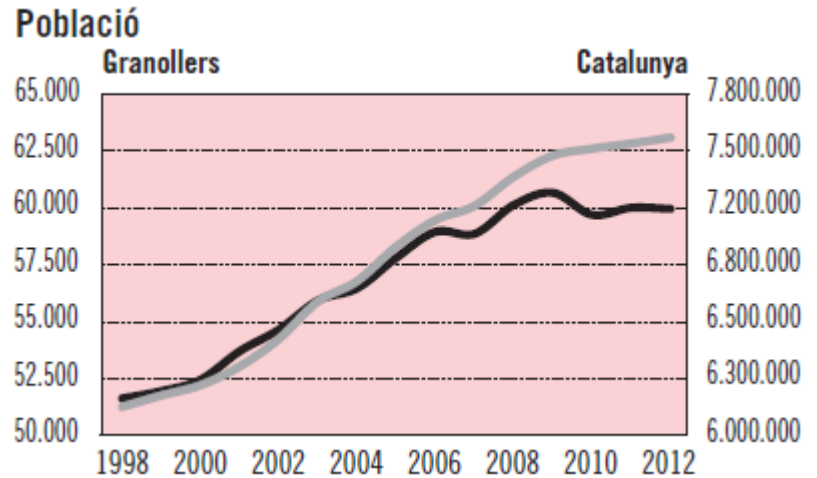
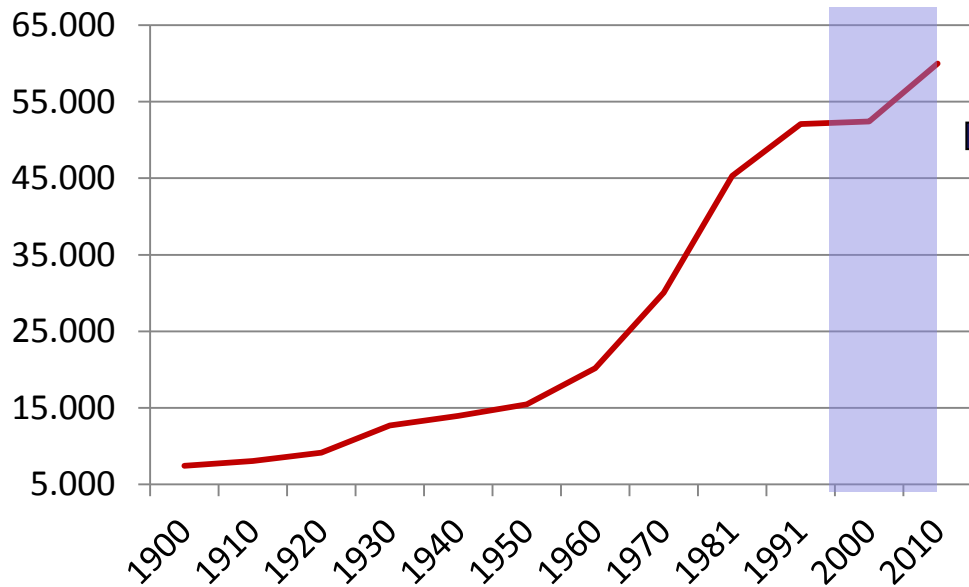
DEMOGRAFIA		Granollers	Perfil	CAT
Variació Població 10 anys	▼▼	9,7	15,6	16,4
Densitat		8.682	9.679	5.800
Mitjana edat		39,9	39,6	40,7
Gent Gran (%)		15,4	15,7	17,0
Envel·liment (%)		2,3	2,2	2,5
Població estrangera		17,2	16,6	15,7
Nascuts a Catalunya	▼	58,5	61,6	63,2
Taxa natalitat	▼▼	11,0	12,2	10,7
Taxa fecunditat	▼▼	44,7	49,1	44,0



Demografia



Població de Granollers (1900-2010)



Mercat de treball



- **La taxa d'atur a desembre de 2012 es manté més baixa que la del Perfil però superior en 2,4 punts percentuals a la de Catalunya.**
- **L'índex de contractes registrats es manté molt superior que el de la mitjana del Perfil i Catalunya i molt estable des de 2011, en comparació a les fortes caigudes de 2007 a 2011.**
- **Millora el percentatge de contractes indefinits, tot i mantenir-se per sota de la mitjana del grup.**



Mercat de treball



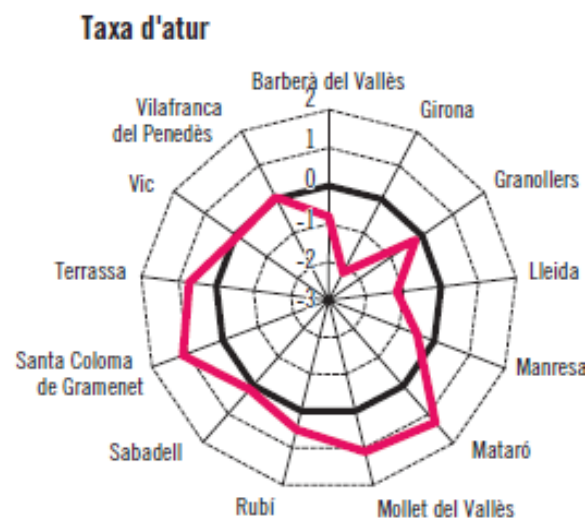
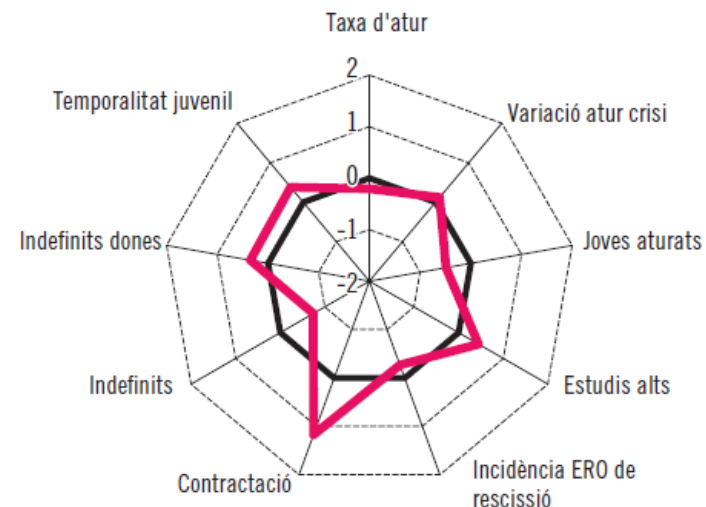
- **Proporció de joves aturats inferior al del Perfil i igual al de Catalunya i amb tendència a disminuir. Temporalitat de l'atur juvenil lleugerament inferior que a Catalunya.**
- **Menor incidència dels Expedients de Regulació d'Ocupació (ERO) en el conjunt d'assalariats.**



Mercat de treball



MERCAT DE TREBALL	Granollers	Perfil	CAT
Aturats	5.999	131.282	646.956
Taxa d'atur	18,8	19,5	16,4
Variació atur crisi (2007 -2010)	2,64	2,56	2,43
Joves aturats	6,7	7,0	6,7
Atur estudis alts	13,0	11,8	14,6
Incidència ERO de rescissió	0,4	0,5	0,6
Contractació	▲▲ 63,1	41,7	53,8
Contractació indefinits	▼ 12,0	13,6	13,4
Contractació indefinida dones	57,7	56,7	57,1
Contractació temporal juvenil	1,7	1,6	1,6

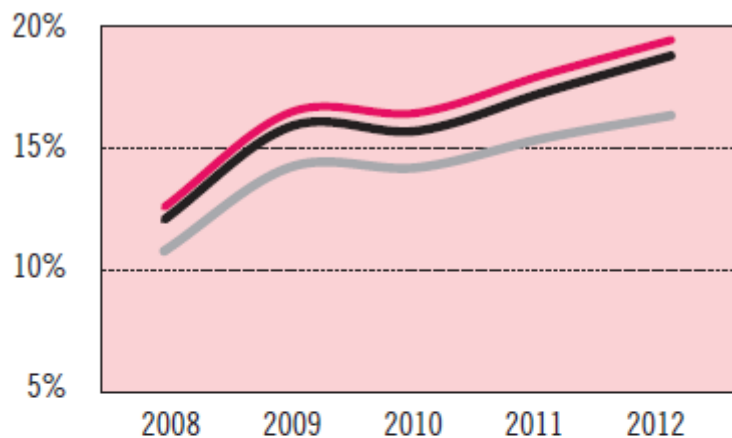


Mercat de treball

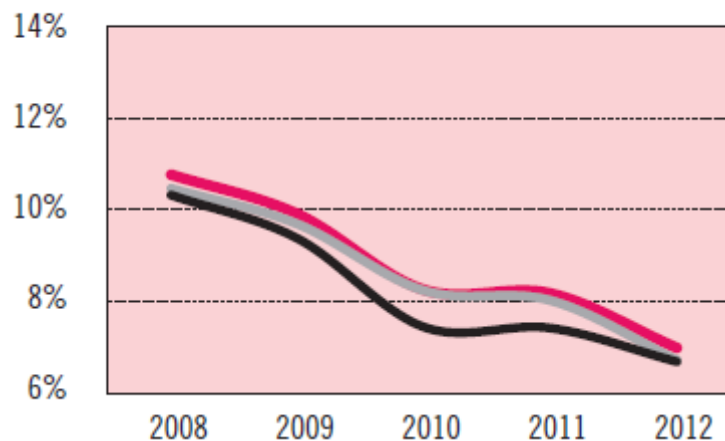


— Granollers
— Perfil de la Ciutat
— Catalunya

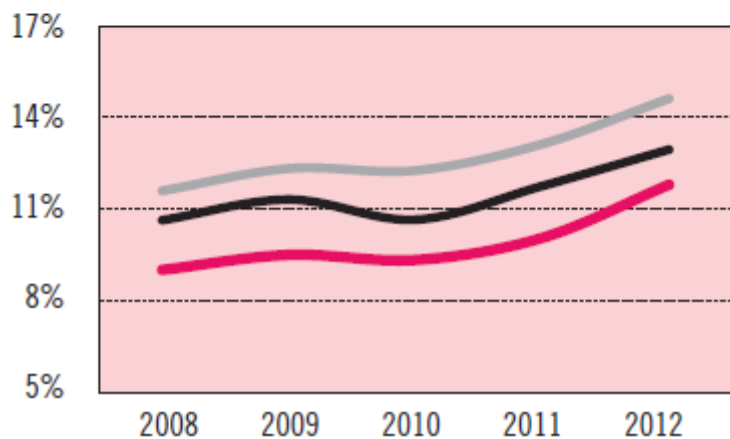
Taxa d'atur



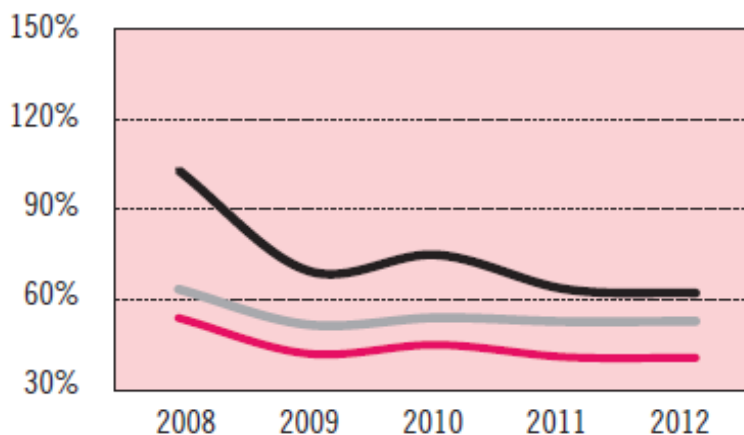
Joves aturats



Atur estudis alts



Contractació





Habitatge

- **Segueix la tendència expansiva en nombre de contractes de lloguer i l'índex es manté per sobre de la mitjana catalana.**
- **Els preus dels contractes de lloguer són inferiors als de Catalunya, si bé els del Perfil són més baixos. Com a la resta de municipis els preus han continuat davallant, retornant als valors de 2005 i 2006.**





Habitatge

- **Es detecta un cert repunt d'habitatges iniciats, per sobre de la mitjana. Els habitatges acabats a Granollers com en el Perfil obtenen els valors més baixos dels darrers 10 anys.**
- **Continua la disminució del preu/m² dels habitatges de nova construcció en el període de crisi, amb una baixada important respecte a l'any anterior, idèntica a la del conjunt del Perfil.**
- **Destaca, molt per sobre de la mitjana de Catalunya i del Perfil, la superfície útil dels habitatges nous construïts.**

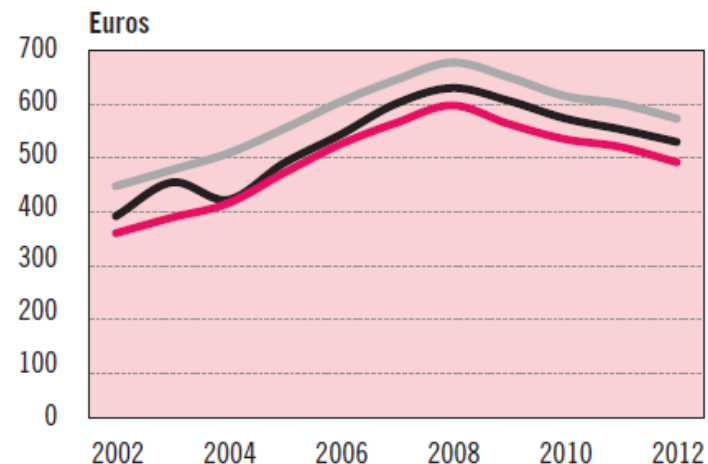


Habitatge

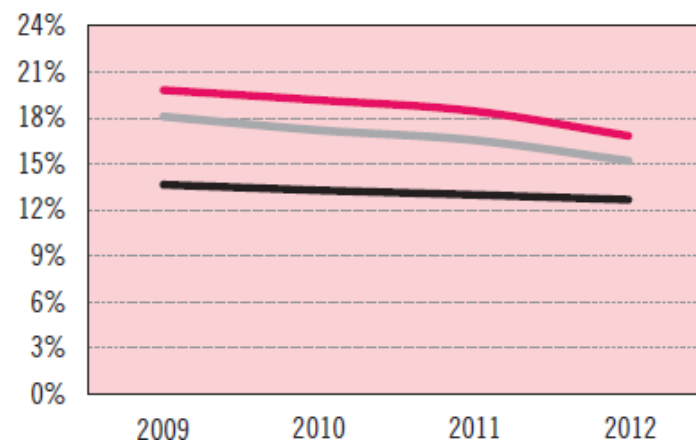


HABITATGE		Granollers	Perfil	CAT
Índex contractació lloguers		192,1	208,7	183,1
Renda lloguers formalitzats	▲	527	488	571
m2 útils habit. nova construcció	▲▲	114	88	88
Preu mitjà m2 habitatge nou construït		2.235	2.124	2.553
Habitants/immoble residencial existent		2,4	2,3	2,1
Densitat d'habitatge residencial		57	69	40
Intensitat d'edificació		64,5	63,3	60,8
Habitatges acabats x 1.000 hab.		0,8	1,7	1,7
Intensitat d'urbanització	▲	55,0	25,1	4,5
Desocupació construcció	▼	12,7	16,8	15,2

Renda mitjana contractes de lloguer formalitzats



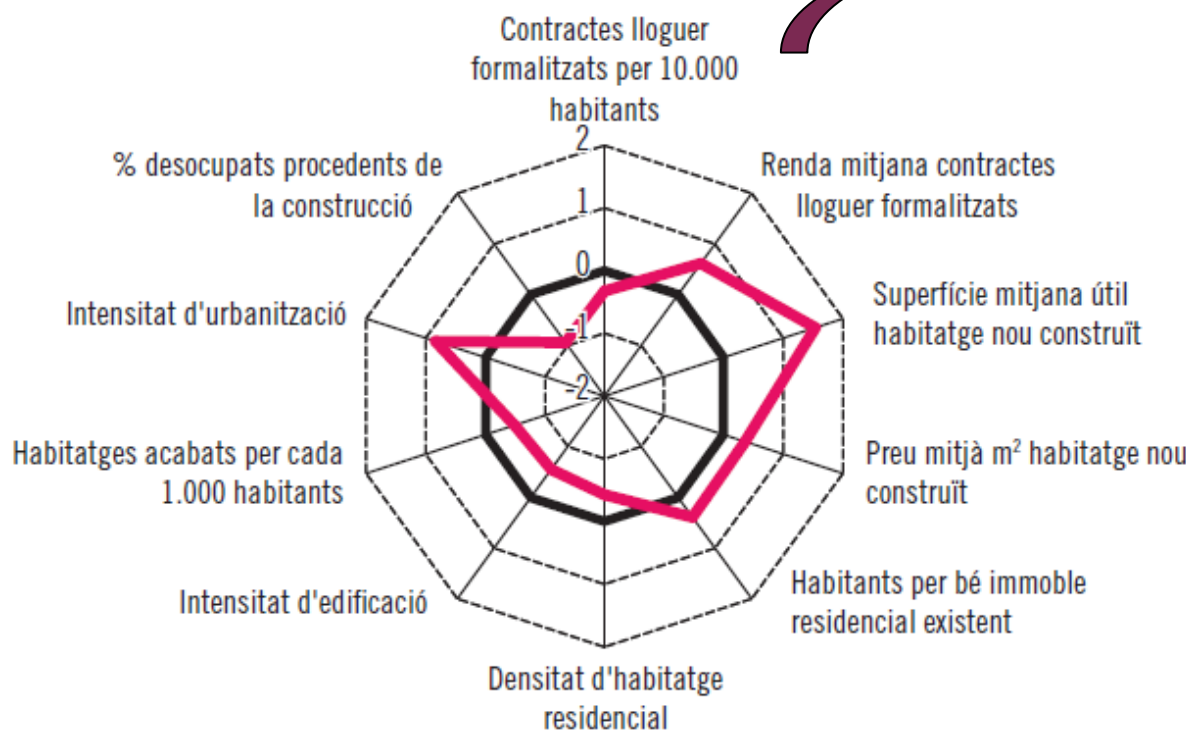
% desocupats procedents de la construcció



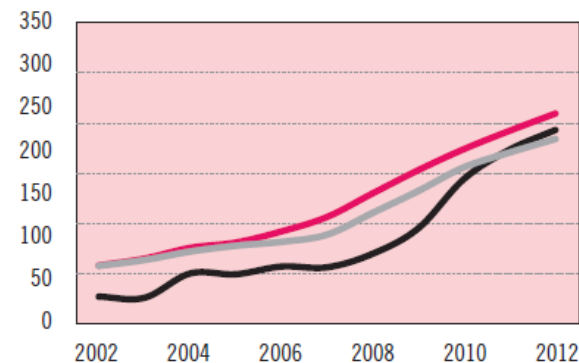
Habitatge



Desviació dels indicadors respecte la mitjana de la xarxa Perfil de la Ciutat. 2012



Contractes lloguer formalitzats per 10.000 habitants





Activitat econòmica

- **Granollers és un dels pocs municipis del Perfil de la Ciutat que al llarg de 2012 genera assalariats pel factor de dinàmica pròpia.**
- **Com a la resta de municipis es mantenen les davallades d'assalariats i autònoms des de 2008.**
- **Per cada 10 assalariats, hi ha 1,8 autònoms, concentració inferior que al Perfil i Catalunya.**



Activitat econòmica



- **La destrucció d'empreses a Granollers des de 2008 és menor que al Perfil de la Ciutat i Catalunya.**
- **El pes, en assalariats, dels sectors tecnològics i els basats en el coneixement, és força inferior a Granollers que a la mitjana del Perfil de la Ciutat.**
- **L'índex d'especialització en alguna activitat econòmica en relació a Catalunya és el més baix del grup.**

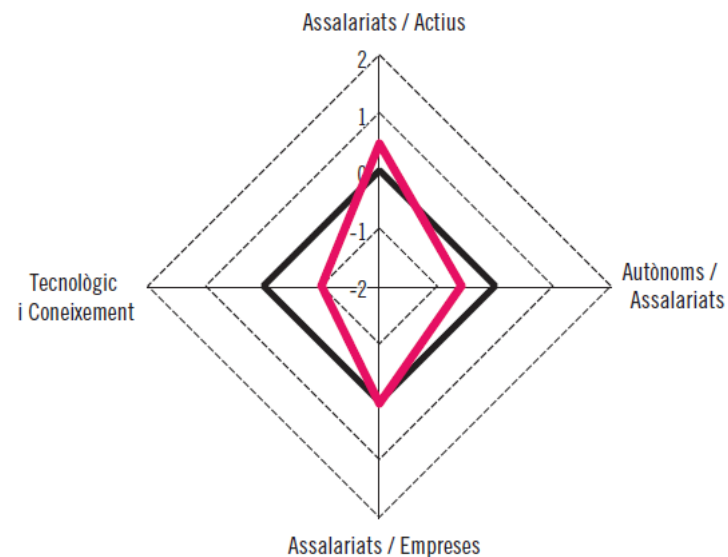


Activitat econòmica



ACTIVITAT ECONOMICA	Granollers	Perfil	CAT
Assalariats	21.139	346.053	2.255.410
Relació assalariats / actius	66,3	51,3	57,3
Autònoms	3.743	75.788	519.167
Relació autònoms / assalariats	▼ 17,7	21,9	23,0
Empreses	2.362	37.848	238.796
Relació assalariats /empreses	8,9	9,1	9,4
Assalariats sectors Tecnològic i Coneixement	▼▼ 36,4	44,3	40,9

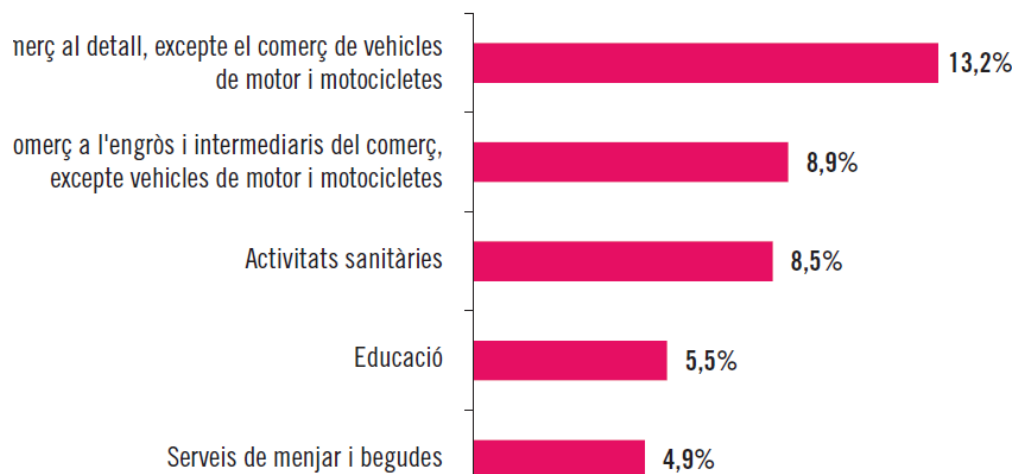
Desviació dels indicadors respecte la mitjana de la xarxa Perfil de la Ciutat. 2012



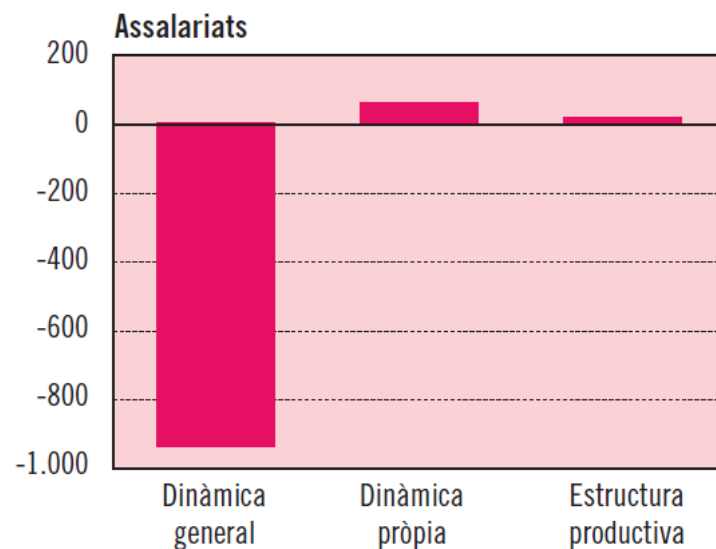
Activitat econòmica



Sectors amb més pes en el municipi



Shift Share



- **Es manté la importància del teixit empresarial de Granollers tant en facturació total, com en facturació per càpita.**
- **Ocupa una posició significativament per sobre de la mitjana del Perfil en productivitat per empleat, tot i que passa a ser la quarta del grup.**
- **És el segon municipi del grup amb major pes de les empreses grans (facturen més de deu milions d'euros).**



Teixit empresarial

- **L'ocupació que generen les empreses grans respecte el total del teixit empresarial de Granollers és la més elevada del Perfil.**
- **Les empreses grans de Granollers i del Perfil tenen un pes major en termes de volum de negocis que d'ocupació. Granollers és el segon municipi en que el pes dels dos factors està més igualat.**
- **Assoleix la primera posició en l'elevat pes de les empreses històriques en la facturació del municipi.**
- **La baixa capacitat de les empreses noves per crear llocs ens situa en la primera posició per sota de tots els municipis del grup.**

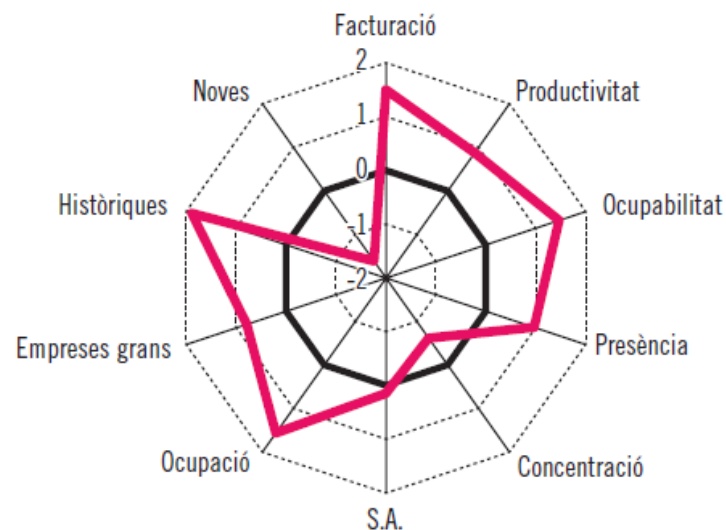




Teixit empresarial

TEIXIT EMPRESARIAL	Granollers	Perfil
Facturació (en €)	4.517.896	37.415.420
Facturació per càpita	▲▲ 75.298,0	29.324,0
Productivitat per empleat	▲ 215.066	171.463
Ocupabilitat	▲▲▲ 350,0	171,0
Presència empresarial	▲ 2,3	1,9
Concentració econòmica	▼ 50,9	41,3
Presència S.A	41,0	42,1
Ocupació empreses grans	▲▲▲ 56,6	38,1
Empreses grans: ocupació vs facturació	▲ 0,8	0,6
Pes empreses històriques	▲▲▲ 11,6	5,0
Ocupació empreses noves	▼▼▼ 5,5	10,6

Desviació dels indicadors respecte la mitjana de la xarxa Perfil de la Ciutat. 2011



Cohesió social



- **Disminueix la cobertura de gent gran en residències i centres de dia, situant-se per sota de la mitjana del Perfil.**
- **Continua l'augment de la taxa de graduats d'ESO, essent la tercera més alta del Perfil.**
- **L'escolarització infantil s'ha mantingut força elevada per sobre de la mitjana del Perfil.**



Cohesió social



- **La Taxa d'atur de llarga durada ha augmentat 3,5 punts percentuals en un any, una evolució similar a la del conjunt de municipis del Perfil.**
- **Granollers es manté per sota del Perfil i de Catalunya en percentatge de població que rep pensions no contributives.**
- **L'any 2012 ha estat el període de més execucions hipotecàries al partit judicial de Granollers, situant-se entre els quatre primers municipis amb valors més alts.**

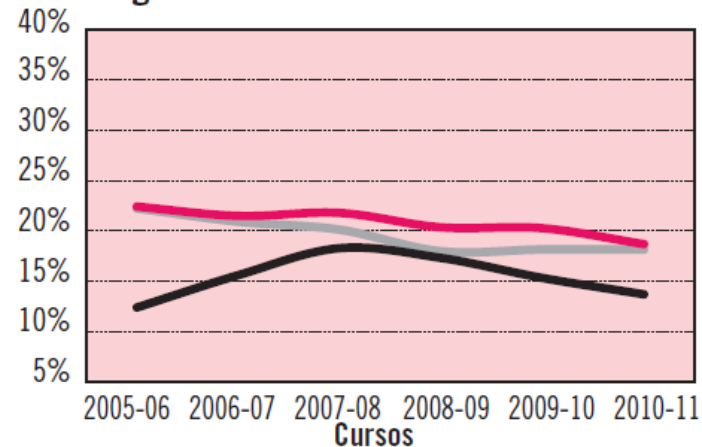


Cohesió social

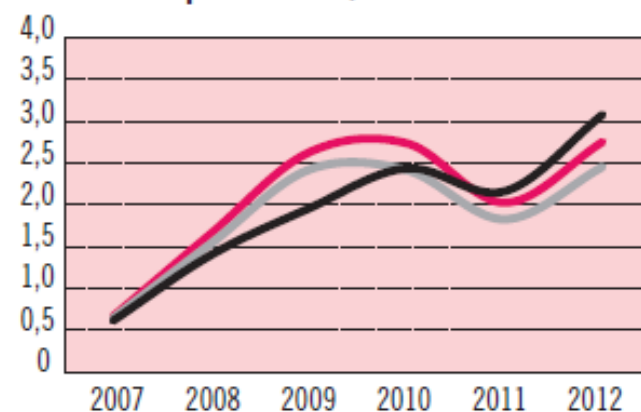


INCLUSIÓ SOCIAL		Granollers	Perfil	CAT
Places residències gent gran	▼	18,6	28,3	29,6
Places centres de dia	▼	7,0	10,0	8,5
Índex escolarització infantil	▲▲	71,2	63,6	66,7
Taxa de no graduats en ESO	▼	13,8	18,8	18,2
Taxa d'atur		18,8	19,5	16,4
Desocupats de llarga durada		41,1	41,6	39,2
Pensions no contributives	▼	0,6	0,7	0,7
Persones amb discapacitat		5,5	6,1	6,0
Renda Familiar Bruta (milers €/hab)		16,3	16,3	17,4
Execucions hipotecàries per 1000 hab.	▲	3,1	2,8	2,5

Taxa no graduats



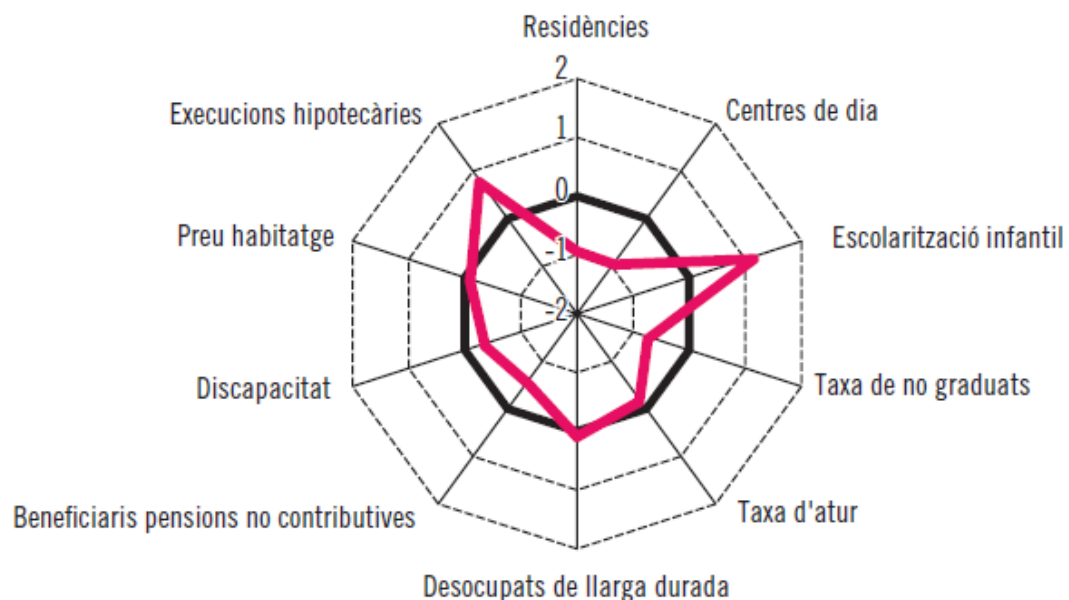
Execucions hipotecàries (cada 1.000 habitants)



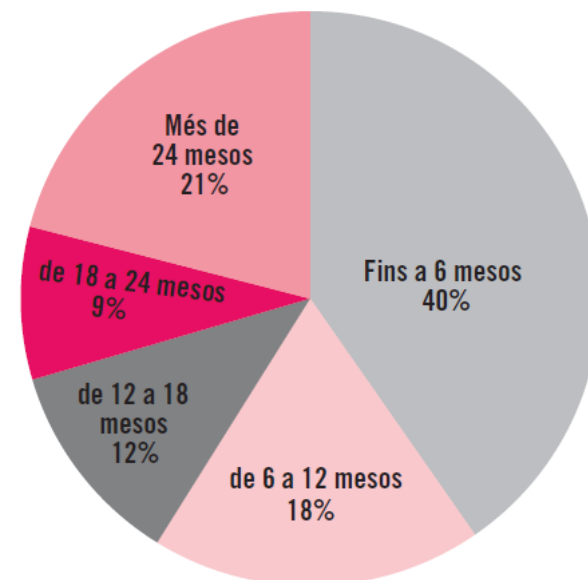
Cohesió social



Desviació dels indicadors respecte la mitjana de la xarxa Perfil de la Ciutat. 2012



Durada de la demanda d'atur



Sostenibilitat



- **L'any 2008 (darrer any disponible) Granollers va ser el segon municipi de la xarxa amb la xifra més alta d'emissions de CO₂.**
- **Granollers se situa lleugerament per sota de la mitjana del Perfil en consum energètic residencial per habitant.**
- **Intensitat en la generació de residus municipals es manté lleugerament inferior que a Catalunya i que al Perfil.**





Sostenibilitat

- **Taxa de recollida selectiva força baixa respecte al Perfil i encara més respecte a Catalunya.**
- **El potencial de creixement urbanístic de Granollers, és a dir la relació entre sòl qualificat d'urbanitzable i el sòl qualificat d'urbà, se situa en la banda mitjana de les ciutats del Perfil.**
- **Millora de la qualitat de l'aire, situant-se en la qualificació de Bona.**

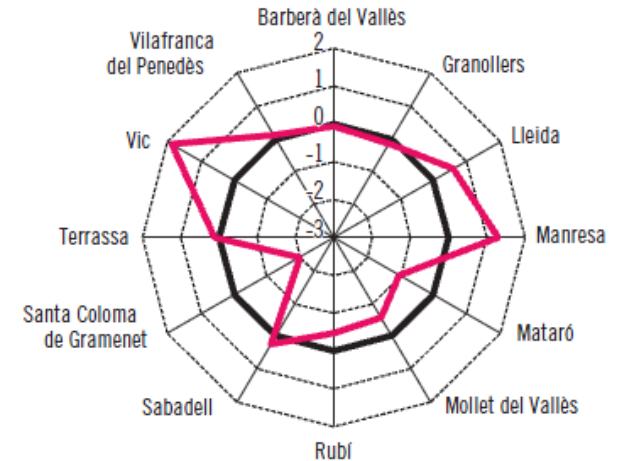


Sostenibilitat

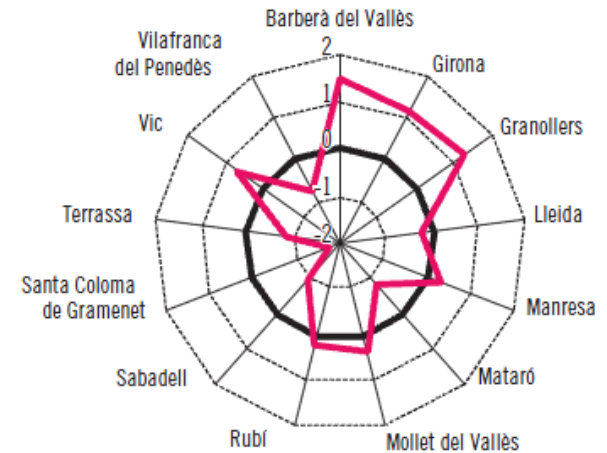


SOSTENIBILITAT		Granollers	Perfil	CAT
Artificialització del sòl	▲	57,4	30,3	
Potencial creixement urbanístic		22,7	30,3	
Consum energètic residencial/hab.		3473,7	3558,6	
Pes consum energètic industrial	▲▲	57,9	34,1	
Emissions de CO2 per habitant	▲▲	7009,8	4762,8	
Taxa de recollida selectiva	▼▼	27,8	34,3	40,6
Intensitat generació residus municipals	▼	1,1	1,2	1,2
Índex de motorització	▲	648,0	615,7	663,8
Taxa d'autocontenció	▼	40,7	49,5	
Taxa d'autosuficiència	▼▼	31,1	51,3	
Índex Català de qualitat de l'aire	▼	53,1	56,8	
Taxa dies amb qualitat aire millorable	▲	34,5	26,1	

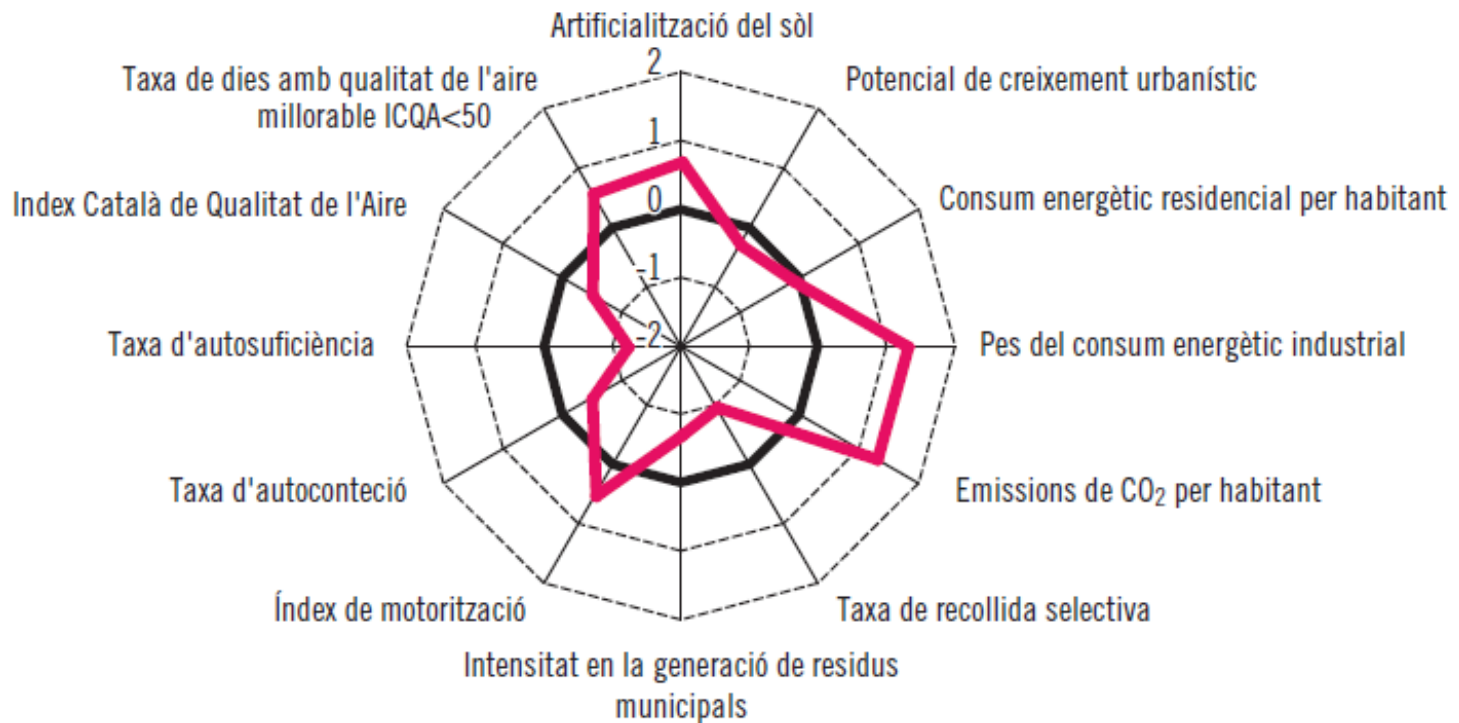
Consum energètic residencial per habitant *



Emissions de CO₂ per habitant



Sostenibilitat



Conclusions



Estabilitat al voltant dels 60.000 habitants des de l'any 2008; es consolida la disminució d'arribada d'immigrants estrangers.



L'índex de contractació laboral es manté molt superior que el de la mitjana del Perfil i Catalunya. Millora la taxa de contractes indefinits i disminueix la de joves aturats.



Segueix la tendència expansiva en nombre de contractes de lloguer i la disminució del preu/m² dels habitatges de nova construcció. Es detecta un cert repunt d'habitatges iniciats.



Continua la davallada d'assalariats i autònoms en la mateixa proporció que al Perfil, essent Granollers un dels pocs municipis que el 2012 genera assalariats per dinàmica pròpia. Menor destrucció d'empreses.



Conclusions



Es manté la importància del teixit empresarial de Granollers tant en facturació total, com en facturació per càpita. El pes de les empreses grans en generació d'ocupació i de les històriques en facturació és el més alt del Perfil. Baixa capacitat de les noves per crear llocs de treball.



Disminueix la cobertura de gent gran en residències i centres de dia, situant-se per sota de la mitjana del Perfil, continua l'augment de la taxa de graduats d'ESO i l'elevat índex d'escolarització. El 2012 és l'any amb més execucions hipotecàries al partit judicial de Granollers.



Millora la qualitat de l'aire malgrat es manté per sota de la mitjana del Perfil. Els kilograms de residus municipals generats és inferior als del conjunt del Perfil i de Catalunya.



Per més informació

Link de la presentació

<http://www.granollers.cat/ajuntament/ii-pla-estrategic-granollers>

Perfil de Granollers

<http://www.perfilciutat.net/fitxers/arxiusgranollers/PerfilGranollers2013.pdf>





Albert Camps i Giró

Tinent d'alcalde de l'Àrea de Planificació Estratègica i Ciutadania

Regidor de Programació

Ajuntament de Granollers

acamps@ajuntament.granollers.cat