

**l'any 2001**

# ÍNDEX

1. Calendari
2. Introducció
3. Activitat
4. Enquesta
5. Objectius
6. Web. Intranet. Notícies



## 1995

Modificació de la Llei d'ordenació sanitària de Catalunya



## 1996

Inauguració de EAP Vic, la primera ABS autogestionada de Catalunya



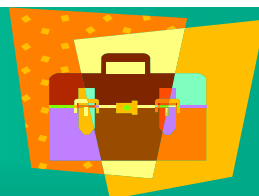
## 1997

Proposta presentada per el nostre grup de professionals per a la gestió d'una ABS



## 1998

Negociacions intenses amb les Institucions



## 1999

Projecte arquitectònic i d'obres



## 2000

Convocatòria del concurs públic i resolució del Cat-Salut. Obertura el 22-12-2000



## 2001

Primer any de funcionament. Inauguració pel Conseller de Sanitat



## PRESENTACIÓ

L'autogestió és una experiència formidable. Poder viure des de l'inici el disseny, la construcció, l'equipament d'un centre nou, pensar el sistema organitzatiu, definir els objectius és una feina apassionant i engrescadora.

Un grup de metges, infermers i administratius il·lusionats amb la nostra feina hem participat junt amb el Cat-Salut, l'Ajuntament de Barcelona, l'ICS, el COMB i els metges de la zona a fer possible la finalització de la reforma de l'Atenció Primària a Barcelona ciutat.

Érem el segon grup de professionals que participàvem de ple en una experiència novedosa a Catalunya: l'autogestió a l'Atenció Primària. Ara després del primer any volem explicar el que hem fet, com ho hem fet i que ens queda per millorar.

Els canvis han estat vertiginosos per nosaltres i pels nostres clients: nou centre, nous professionals, nous horaris, noves formes organitzatives. Tants canvis poden malmetre la confiança que, de fet, és la clau del nostre èxit. Ens hem de guanyar la confiança dels nostres clients i la credibilitat de les institucions que ens contracten. Aquest ha estat el principal repte del nostre primer any.

Avui tenim el 100 % de la població atesa amb història clínica oberta al centre, hem desplegat les bases per una atenció domiciliària potent i resolutiva, oferim flexibilitat horària -ens preocupa millorar la nostra capacitat resolutiva- hem disminuït dràsticament els tràmits administratius, oferim una atenció personalitzada cuidant el confort i la qualitat de les instal·lacions, gestionem les exploracions complementaries sense demora i tenim voluntat de ser respectuosos amb l'entorn.



## LES INSTAL·LACIONS

El CAP Sardenya disposa de 1.100 m<sup>2</sup>, un espai modern i funcional que va obrir les seves portes el dia 22 de desembre i que va començar l'activitat assistencial el 15 de gener del 2001.

Algunes de les especificacions tècniques del projecte han ajudat a millorar la nostra feina:

- ✓ La informatització de totes les consultes i punts d'atenció.
- ✓ El sistema de telecomunicació (fibra òptica, centraleta, telèfons fixos i mòbils).
- ✓ El disposar d'espais propis no compartits entre professionals.
- ✓ La separació de l'atenció directa de l'atenció telefònica.
- ✓ La zona d'atenció odontològica.

En alguns casos, fins i tot, han suposat un avenç innovador, com ara, ser el primer centre sanitari del país que ha eliminat el mercuri.

La gestió de la història clínica a través del programa OMI-AP i la intranet corporativa, dissenyada i mantinguda pels nostres professionals, ens facilita tots els tràmits de forma àgil i actualitzada al temps que ens ofereix tota la informació necessària de manera ordenada i sense papers.



## LES PERSONES

Som una empresa de professionals conscients de que el nostre principal valor és la confiança dels nostres clients i de les institucions que ens contracten, per això hem buscat les persones més qualificades i coneixedores de l'Atenció Primària. Entre tots acumulem més de 100 anys de servei a l'Atenció Primària.

Més del 70% dels metges de família que treballen al nostre centre han acreditat la seva competència professional de forma objectiva i reconeguda.

Hem desenvolupat un model organitzatiu innovador d'atenció d'infermeria i d'atenció domiciliària que vol aprofitar tot el potencial dels professionals d'infermeria.

El persones que formem part de l'EAP Sardenya som un equip jove, amb experiència i il·lusió, valorem la professionalitat i tenim uns objectius compartits que fan engrescadora la nostra feina.



5

Metges de família	6
Pediatres	1
Odontòleg	1
Diplomats d'infermeria	5
Auxiliars de clínica	2
Administratius	7



## L'ACTIVITAT

Durant l'any, l'activitat assistencial al CAP Sardenya ha estat molt intensa, a partir del 15 de gener comença l'atenció sanitària directa i s'ha d'obrir història clínica a tots els pacients, validar les dades dels nostres clients i assignar-los metge i infermera.

S'ha fet un esforç per tal de atendre sense dificultats les demandes al llarg dels diferents períodes de l'any, ajustant l'oferta i facilitant la transició de model. Per aquest motiu, durant els tres primers mesos es van habilitar consultes de medicina per respondre a les sol.licituds de forma ràpida i poder completar la informació de la història clínica.

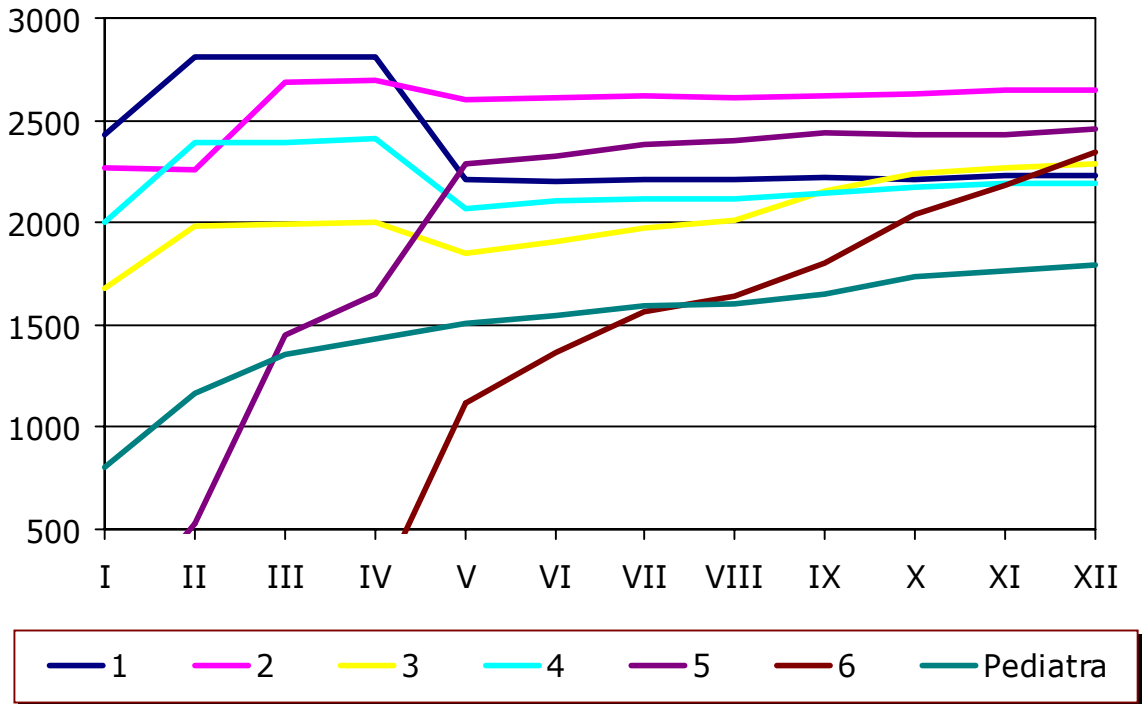
Una de les característiques organitzatives del centre és l'agenda de 3 dies en un torn i 2 dies en l'altre dels metges de família, que es modifica en funció del volum de treball per tal que la demora no augmenti.

L'oferta horària de pediatria es concentra a les tardes, de manera que garantim atenció pediàtrica durant la setmana fins a les 21 hores.

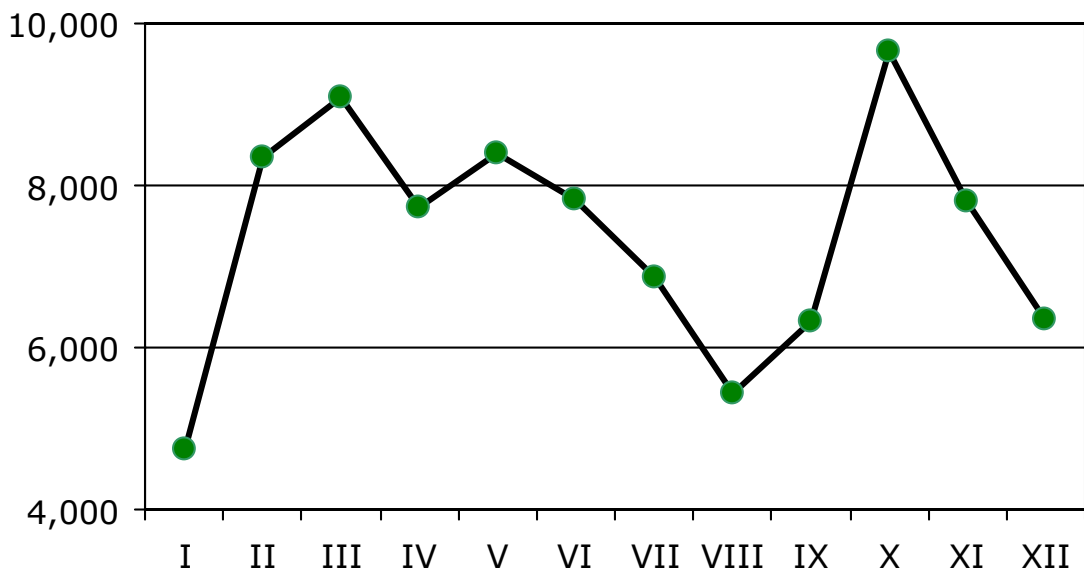
S'han creat agendes i consultes específiques al llarg de l'any pel PIUC, la campanya de vacunació antigripal, el canvi d'insulines, etc.



**Nombre de pacients assignats per professional**



**Gràfic de l'activitat de l'EAP Sardenya (per mesos)**





# ACTIVITAT ASSISTENCIAL

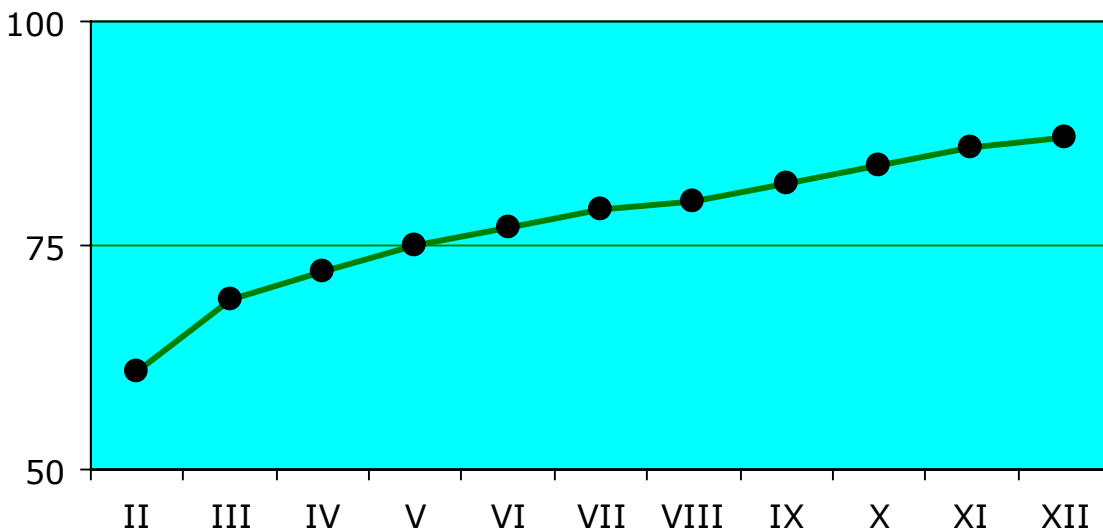
## Visites

Metges de família	65.497
Pediatres	6.937
Odontòleg	2.491
Infermers	21.923
<b>TOTAL</b>	<b>96.848</b>

## Atenció domiciliària

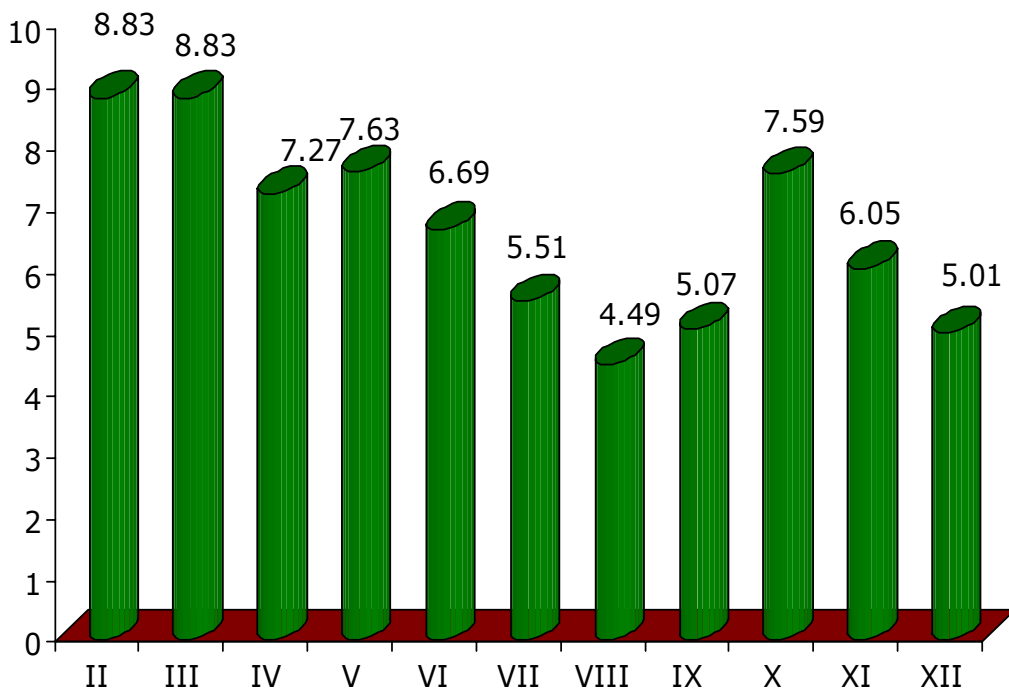
Metges de família	1.348
Pediatres	218
Infermers	2.791
<b>TOTAL</b>	<b>4.357</b>

## Percentatge de població atesa

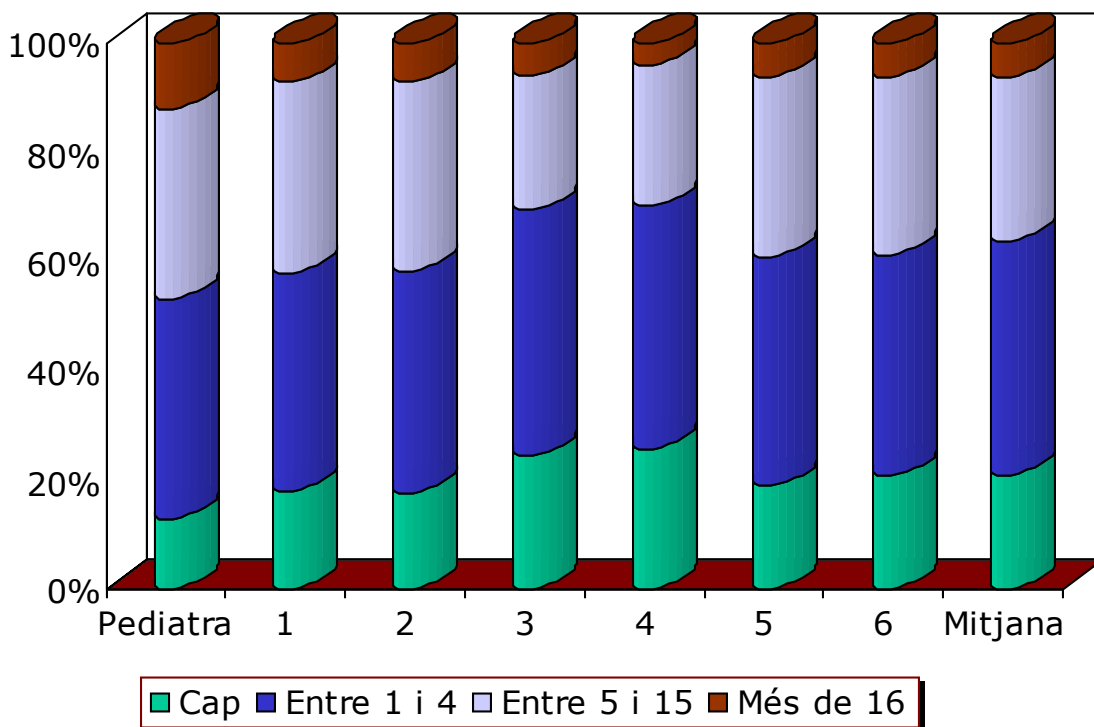




**Dades de freqüentació desglossades per mesos**



**Dades de freqüentació desglossades per professionals**



## Derivacions

Oftalmologia	956	Al·lergologia	35
Traumatologia	819	C. Pal·liatives	26
Dermatologia	628	Hematologia	19
ORL	405	C. Digestiva	18
C. General	206	Nefrologia	13
Psiquiatria	182	Logopèdia	12
Rehabilitació	179	Med. Interna	11
Urologia	177	C. Pediàtrica	8
Cardiologia	172	C. Cardiovascular	7
Neurologia	159	Obstetricia	7
Digestiu	129	Oncologia	6
Ginecologia	112	Infeccioses	4
Neumologia	75	Neurocirurgia	4
Cir. Maxil·lo	66	C. Plàstica	2
Endocrinologia	53	Odontoestoma.	2
Reumatologia	53	U. Desintoxic.	2
Cir. Vascular	49	Anestèsia	1
Pediatria	40	Radioteràpia	1
Psicologia	40	U. Dolor	1
<b>TOTAL</b>		<b>4679</b>	

## Laboratori – Nombre d'anàlitzes

<b>TOTAL</b>	<b>3.742</b>
--------------	--------------

## Transport sanitari - Ambulàncies

<b>TOTAL</b>	<b>122</b>
--------------	------------



## Derivacions – Urgències hospitalàries

Generals	142
Pediatría	34
Traumatologia	29
<b>TOTAL</b>	<b>205</b>

## Proves diagnòstiques

Radiologia	1.551
Ecografies	225
Endoscopies	132
TAC	71
EMG	67
Mamografies	27
Densitometries	24
Gastroscòpies	18
Gammagrafies	12
RMN	9
<b>TOTAL</b>	<b>2.136</b>

## Derivacions

	Temps Màxim	Temps Mínim	Temps Mitjà
Radiologia	32	2	9
Ecografies	72	1	34
Densitometries	49	6	22
EMG	12	1	4
Laboratori	Al dia	Al dia	Al dia

No s'inclouen en aquest quadre les derivacions urgents



# ACTIVITAT ASSISTENCIAL

## ATDOM

Seguint els objectius marcats per l'any 2001 el nostre CAP va realitzar un estudi sobre la recerca activa de persones més grans de 85 anys.

L'augment de les expectatives de vida i el canvi d'actuació del sistema sanitari han produït un nombre progressiu de persones que necessiten atenció a domicili.

### Objectiu principal

Fer un diagnòstic de la salut de la gent gran majors de 85 anys.

### Metodologia

Identificació i selecció de malalts als quals se'ls va aplicar l'índex de Barthel, l'índex de Lawton i Brodie, l'índex de Pfeifer i l'índex de Norton.

### Resultats

Durant aquest període es van visitar el 59% del total de les persones; un 56% van ser visites domiciliàries i un 44% es van atendre al CAP.

### Conclusions

La població assignada al CAP Sardenya és una població molt envellida, amb una alta comorbiditat, polimedicada, part de la qual pateix un deteriorament cognitiu important i un elevat risc d'ulceració.



# QUALITAT

## ENQUESTA DE SATISFACCIÓ D' USUARIS I PROFESSIONALS (Realitzada per ANDERSEN CONSULTING)



### Enquesta de satisfacció als usuaris

#### Objectius:

Avaluar el nivell de satisfacció de la població adscrita a l' EAP Sardenya respecte del servei rebut.

Es tenen en compte com a paràmetres els criteris de tangibilitat, fiabilitat, seguretat, empatia i responsabilitat, seguint el model de *Parasuraman i Berry*. (1)  
La qualitat percebuda és la diferència entre les expectatives i les percepcions.



13

#### Metodologia

S' ha basat en l'enquesta telefònica (aproximadament el 50%) i l'enquesta presencial (aproximadament el 50%) amb un qüestionari de percepcions i un altre d' expectatives.

Va respondre l'enquesta un grup total de 416 persones.



(1) Berry L., Parasuraman A. I Zeithami V.: *The Ser Sardenyae Quality Puzzle*. Bussiness

Els ítems escollits per avaluar la satisfacció han estat aquests



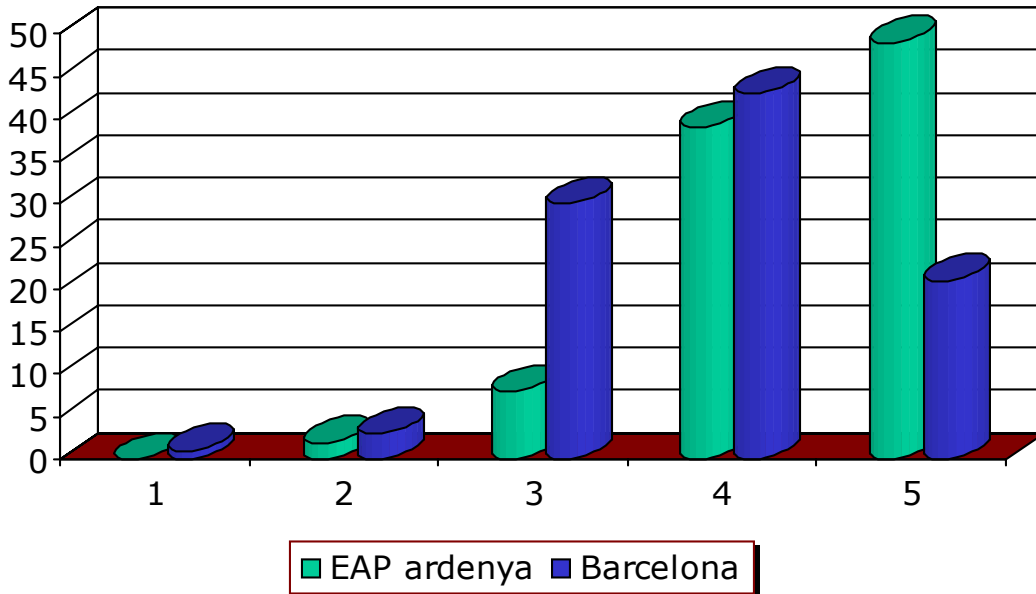
## Conclusions

- ✓ Els resultats d'aquesta enquesta ens han permés de fer un exahustiu seguiment i control del temps d'espera en les derivacions, el temps d'espera en el centre, la rapidesa en citar, la comunicació telefònica i el canvi de metge.
- ✓ Convé destacar l'elevada puntuació obtinguda pel coneixement de l'historial mèdic, ja que un 83% de les persones enquestades pensen que és bo o molt bo.
- ✓ Altres aspectes qualitius que han obtingut comentaris positius han estat el confort de les instal.lacions.

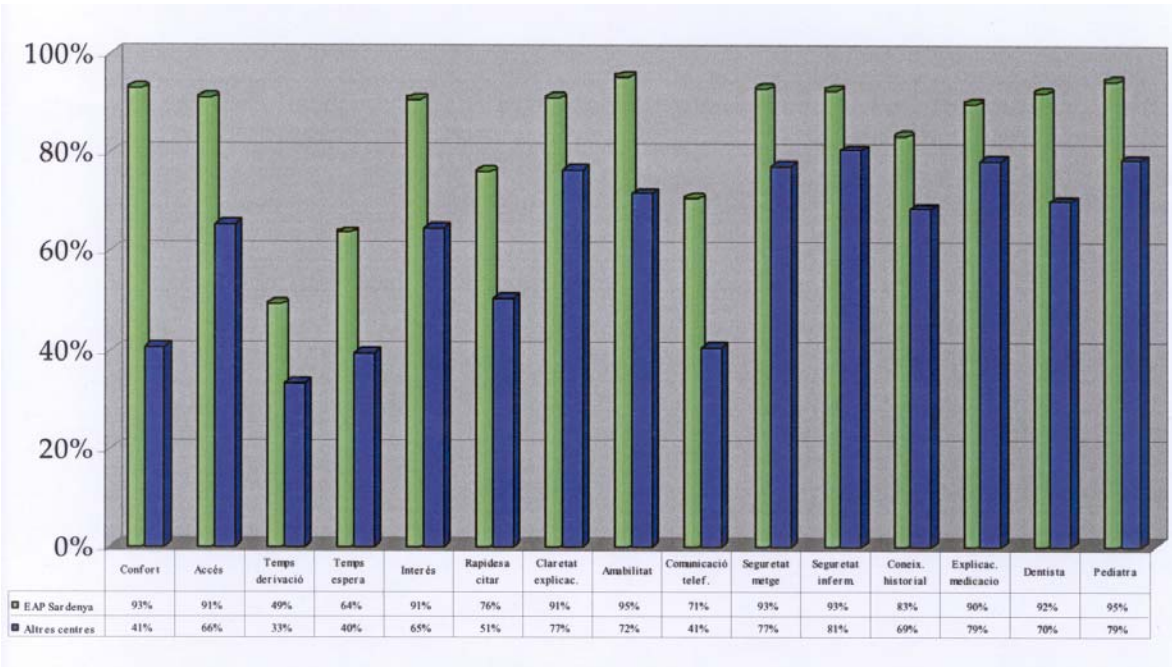


## Comparativa amb altres centres de Barcelona

Grau de satisfacció global per a l'usuari (de l' 1 al 5) del servei que ofereix l' EAP Sardenya en comparació amb altres centres de Barcelona.



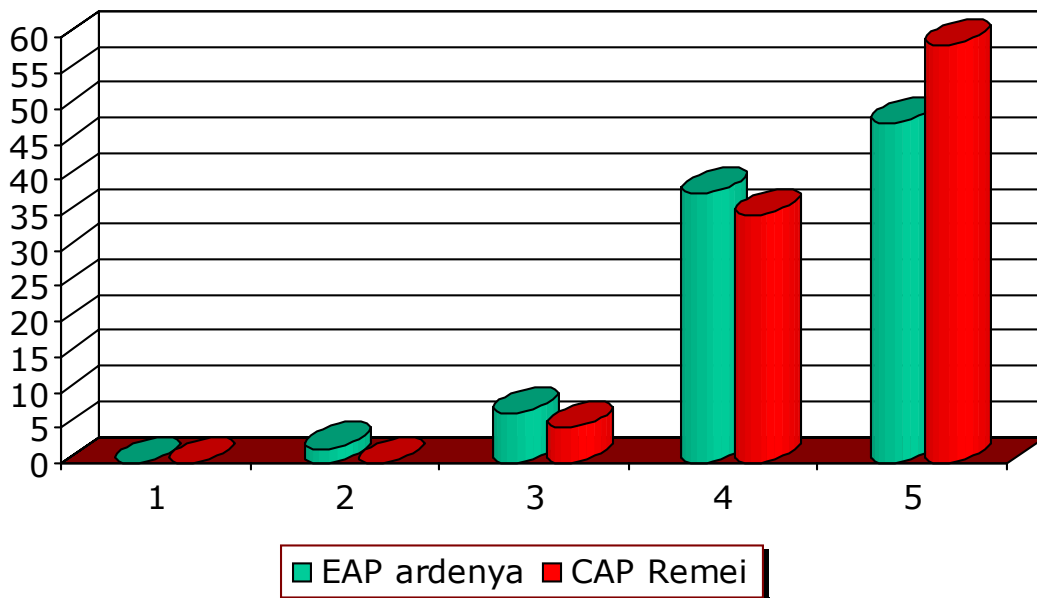
La comparació entre l'EAP Sardenya i altres centres de Barcelona. El nivell de satisfacció dels usuaris de l'EAP Sardenya, en termes de qualitat es pot considerar molt elevat.





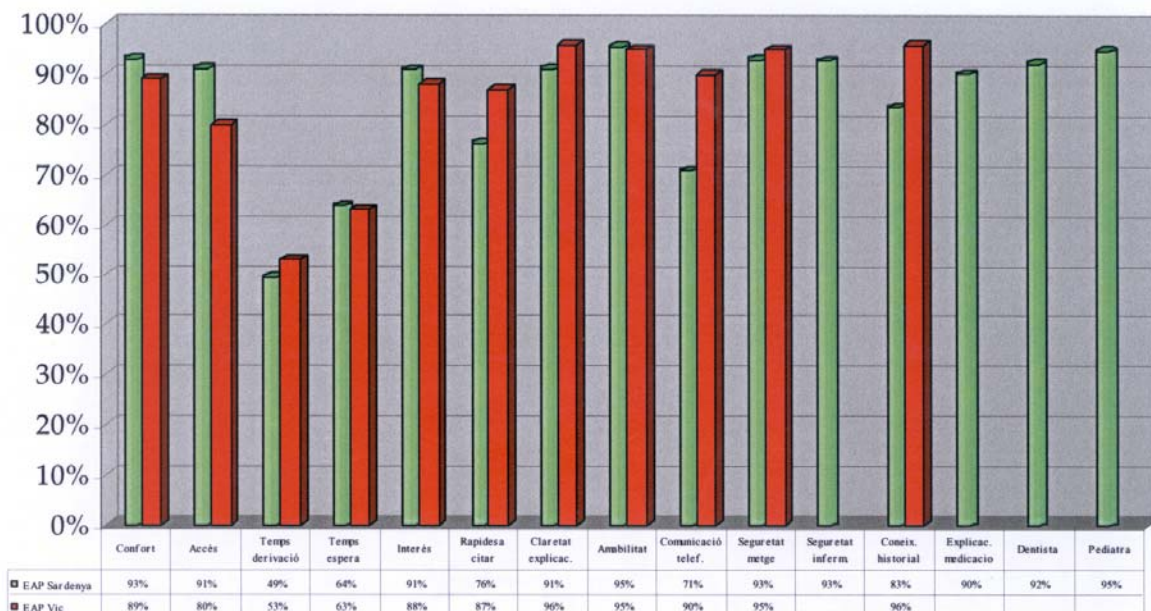
## Comparativa amb el CAP El Remei

Grau de satisfacció global per a l'usuari (de l'1 al 5) del servei que ofereix l'EAP Sardenya en comparació amb l'EAP El Remei



Comparació entre l'EAP Sardenya i el CAP El Remei.

16



Expressem el nostre agraiement a l'EAP El Remei al prestar-nos la seva col·laboració.

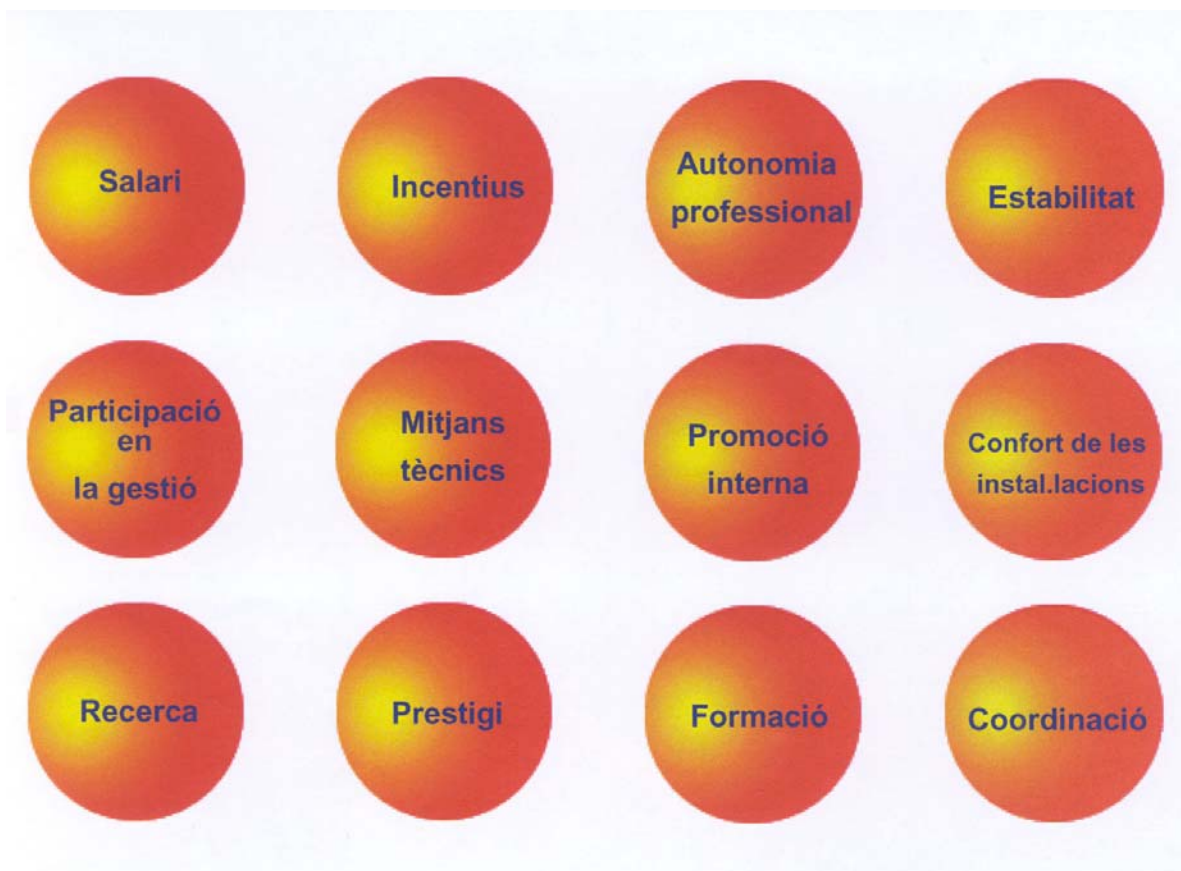
## Professionals

Andersen Consulting també ha fet un estudi de la valoració de la satisfacció dels professionals.

### Objectius:

Valorar el nivell de satisfacció dels professionals en el lloc de treball.

Els factors que s'han proposat per al qüestionari han estat els següents:



## Conclusions

- ✓ Preocupació pels factors relatius a l'organització del centre i la millora de la gestió interna (protocolarització de tasques, definició.
- ✓ Els resultats obtinguts responen al perfil d'una empresa jove, de funcions, mecanismes de planificació, comunicació interna, coordinació, sistemes d'informació...)
- ✓ La pressió assistencial.
- ✓ La formació.



## Taula de satisfacció dels professionals

18

	Percepcions	Expectatives	Grau de Satisfacció
Salari	3,9	4,1	-0,2
Incentius	4,3	3,7	0,6
Autonomia	4,2	4,5	-0,3
Coordinació	3,1	4,3	- 1,2
Mitjans tècnics	4	4,2	- 0,2
Formació	3,1	4	- 0,9
Recerca	3,1	4	- 0,9
Promoció interna	3	3,4	- 0,5
Confort	4	4,1	- 0,1
Participació	3,1	3,8	- 0,7
Estabilitat	4,1	4,3	- 0,2
Prestigi	3,7	3,8	- 0,1

## OBJECTIUS

Dels objectius marcats pel Consorci Sanitari per a l'any 2001 es va assolir el 92,4%.

### **Sistema de registres**

- ✓ Utilització de l'OMI-AP com a eina de treball.

### **Organització assistencial**

- ✓ Nou model d'organització d'infermeria.
- ✓ Atenció domiciliària: implantació d'un model eficaç i resolutiu.
- ✓ Coordinació amb altres centres de salut mental, relització i execució de protocols, gestió de casos.

### **Atenció al client**

- ✓ Gestió administrativa integrada en una àrea única.

Estratègies de millora portades a terme:

- ✓ **Disminució en la demora de la cita prèvia amb agendes suplementàries de reforç.**
- ✓ **Atenció domiciliària a malalts majors de 85 anys amb el programa GER-MEAP.**
- ✓ **Accessibilitat telefònica per consulta amb metges i infermers.**
- ✓ **Horari de recollida de receptes cròniques de 8h a 21h.**
- ✓ **Reassignació de metges mitjançant cartes personalitzades.**





# WEB - INTRANET

[www.eapsardenya.net](http://www.eapsardenya.net)

eap | Sardenya
Dijous, 27 de Juny de 2002

**USUARIS**

- Presentació
- Localització
- Serveis
- Personal
- Distribució
- Damians Hora
- El meu CAP
- Ajuda mèdica
- Notícies
- Fotos
- Enquesta
- Enllaços
- Mapa del web

**PROFESSIONALS**

- Agenda
- Intranet

**PERSONAL**

Informació i fotografies de metges, infermers i administratius.



Última actualització:  
12/06/2002

**ACTUALITAT**

**Bè Simposi sobre la Malaltia Pulmonar Obstructiva Crònica**

El simposi està organitzat pel Servei de Pneumologia de l'Hospital Universitari Germans Trias i Pujol i tindrà lloc al Palau de Congressos de Barcelona els dies 14, 15 i 16 de març de 2002.

**Més de 8.400 usuaris accedeixen al servei de programació de visites i canvi de metge per Internet**

Aquesta iniciativa, que es va posar en marxa el dia 15 de febrer de 2002, pretén ampliar i facilitar l'accés dels ciutadans als serveis d'atenció primària.

**La Ciutat Sanitària i Universitària de Bellvitge celebra 10 anys de trasplantaments cardíacs**

Per aquest motiu, el dia 6 de març d'enguany, es va dur a terme una jornada de commemoració amb la presència de la Dra. Alicia Granados, directora gerent de l'ICS, i el Dr. José J. Navas, director de la Divisió Hospitalària de l'ICS.

**Un llibre exposa noves tècniques per diagnosticar les malalties toràciques de la infància**

Els doctors Javier Lucaya, coordinador de Radiologia de l'Hospital Universitari Vall d'Hebron, i Janet Strife, presidenta de la Societat Nord-americana de Radiologia Pediàtrica, són els autors del llibre.

**Noves publicacions de l'Agència d'Avaluació de Tecnologia i Recerca Mèdiques**

El trasplantament de fetge en donant viu i la 3a edició del Registre d'equipaments de tecnologia mèdica a Catalunya són els nous informes d'avaluació publicats per l'AATM.

**La Unitat d'Hospitalització a Domicili de l'HUGTIP atén prop de 500 pacients en un any**

La Unitat dona assistència les 24 hores del dia, durant els 365 dies de l'any, a una població de més de 400 mil habitants d'una àrea compresa pel Barcelonès Nord i part del Baix Maresme.

**Més de 8.400 usuaris accedeixen al servei de programació de visites i canvi de metge per Internet**

Aquesta iniciativa, que es va posar en marxa el dia 15 de febrer de 2002, pretén ampliar i facilitar l'accés dels ciutadans als serveis d'atenció primària.

**LA TARGETA SANITÀRIA**

La targeta sanitària individual és el document que permet als ciutadans l'accés als centres i serveis del sistema sanitari públic i que facilita la identificació de forma ràpida i correcta a través del codi d'identificació personal (CIP) que està imprès a la primera línia.

**TRUCA'NS**



935674380

eap | Sardenya
Dijous, 27 de Juny de 2002

**USUARIS**

- Presentació
- Localització
- Serveis
- Personal
- Distribució
- Damians Hora
- El meu CAP
- Ajuda mèdica
- Notícies
- Fotos
- Enquesta
- Enllaços
- Mapa del web

**PROFESSIONALS**

- Agenda
- Intranet

**PRESENTACIÓ**

Carta de presentació del director del centre, història i objectius.



[Tornar a la pàgina principal](#)

**SITUACIÓ**



El nostre centre sanitari és troba situat al districte d'Horta-Guinardó, el 3r en superfície de la ciutat i el 4rt en nombre d'habitants. Aquest districte té molta tradició sanitària i disposa d'unes grans i punteres instal·lacions hospitalàries.

**ADREÇA**

EAP-Sardenya  
c/Sardenya, 366  
08025 Barcelona

Tlf. 93 567 43 80  
Fax 93 567 43 81

**CONTACTE**

No trobes la informació que necessites?  
Crees que és necessari afegir alguna nova secció?  
Si tens cap dubte, correcció o suggerència.

[Ajuda'ns a millorar](#)

**ÀREA BÀSICA DE SALUT**



## Intranet

**ESPECIALISTES**

[Llista espera](#)

**CURSOS**

[Inf. cursos](#)

**REUNIONS**

[Actes de reunions](#)

[Notícies](#)

**INTERNET**

[Collegi metges](#)

[Farmàcies](#)

[Última Hora](#)

[Calendari 2002](#)

[ABS y ZONA](#)

[Zona por ABS](#)

**TELÈFONS DEL CENTRE**

**METGES DE FAMÍLIA**

Dra. Montserin	Cons. 05	Ext. 105
Dra. Rayó	Cons. 06	Ext. 106
Dra. Galán	Cons. 10	Ext. 110
Dr. Sellares	Cons. 11	Ext. 111
Dr. da Pena	Cons. 12	Ext. 112
Dr. Saenz	Cons. 13	Ext. 113
Dr. Muñoz	Cons. 14	Ext. 114
Dr. Brotons	Cons. 16	Ext. 116

**PEDIATRIA**

Dra. Palasi	Cons. 18	Ext. 118
Dra. Peix	Cons. 19	Ext. 119

**INFERMERIA**

Emergències	Cons. 01	Ext. 101
Tècniques	Cons. 02	Ext. 102
Extraccions	Cons. 04	Ext. 104

**RECEPCIÓ**

Tauell	Ext. 121
Impresora	Ext. 120

**1ª Planta**

Centraleta	Ext. 100
Administració	Ext. 124
Secretària	Ext. 125, 126
Biblioteca	Ext. 127
Sala descans	Ext. 129

MOBIL DOMIS INFERMERIA: 620 910 657  
MOBIL DOMIS METGES: Polseu 4 + n° consulta

BENEFICIARI I E-111 (INSS) → C/SECRETARI COLOMA, 115 93 284 58 48

DUPLICAT CARTILLA (TR. SOCIAL) → C/INDUSTRIA, 114 93 433 57 80

Caritas:  
C/ bernalt Bransi, 11 baixos.  
T. 934.074.120. Fax 934.209.394  
Treballadora Social Dolors Arbones

Sanitat Respon 24 H



902 111 444

PADES	Polícia Municipal
Pssg. Universal 34	93 274 98 40
93 427 52 50	93 567 46 25
Ajuntament de barri	At. Continuada
Rda. Guinardo, 49	93 407 27 63
93 402 70 00	93 407 27 50



**SANITARI**

[Mapa Domicilis](#)

[Diètas](#)

[educació Sanitaria](#)

[Pediatria](#)

[Especial vacunes](#)

[Tramits sanitaris](#)

[Medicació especialist](#)

[Omi Lab](#)

[Incontinència](#)

[Alergologia](#)

[Farmàcia guardia](#)

**ADMINISTRATIUS**

[C.PERTANYO](#)

[Deriv. no SIAP](#)



**ESPECIALISTES**

[Llista espera](#)

**CURSOS**

[Inf. cursos](#)

**REUNIONS**

[Actes de reunions](#)

[Notícies](#)

**INTERNET**

[Collegi metges](#)

[Farmàcies](#)

[Última Hora](#)

[Calendari Festa](#)

[ABS y ZONA](#)

[Zona por ABS](#)

**PEDIATRIA**



Versió en castellà

- [Traumatismos craneoencefálicos](#)
- [Alimentación Primer Año](#)
- [Educar Hábito Sueño](#)
- [Prevención de Accidentes](#)
- [Diarrea](#)

Versió en català

- [Traumatismes craneoencefàlics](#)
- [Alimentació Primer Any](#)
- [Educar Hàbit Son](#)
- [Prevenció d' Accidents](#)
- [Diarrea](#)
- [Llets](#)

**PROTOCOLS EN CATALÀ**

- [Àsma lleu](#)
- [Croup 2](#)
- [Dosis pediàtriques](#)
- [Vacunas](#)

**SANITARI**

[Mapa Domicilis](#)

[Diètas](#)

[educació Sanitaria](#)

[Pediatria](#)

[Especial vacunes](#)

[Tramits sanitaris](#)

[Medicació especialist](#)

[Omi Lab](#)

[Incontinència](#)

[Alergologia](#)

[Farmàcia guardia](#)

**ADMINISTRATIUS**

[C.PERTANYO](#)

[Deriv. no SIAP](#)

[Tràmit sollicituts](#)

[Tom vacances](#)

[Normes de programar](#)

[Professionals](#)

**VARIOS**



# NOTÍCIAS

## Prensa diària

**SANIDAD.** El CAP de Sardenya que hoy se inaugura pone en marcha un modelo en el que los profesionales son los gestores.

### Los médicos, al poder

■ **Marta Rodríguez**

El Centro de Atención Primaria (CAP) del carrer Sardenya inaugura instalaciones, pero sobre todo estrena, en Barcelona, una nueva manera de entender la sanidad pública. Es lo que se ha denominado centro de autogestión, un modelo pionero en el Estado, ya que los médicos y las enfermeras ganaron un concurso para explotar el ambulatorio, y son los responsables finales.

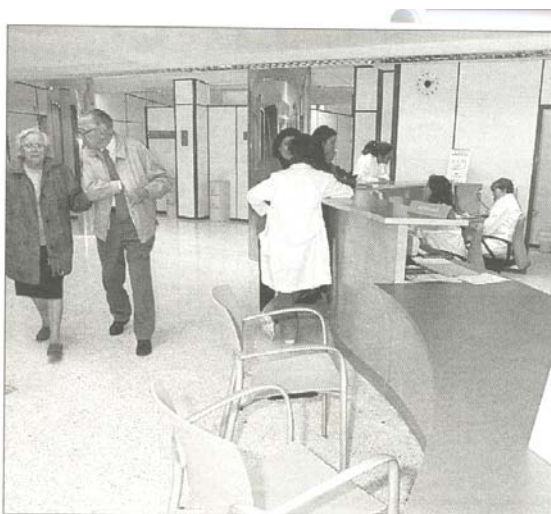
Todos los profesionales provienen del Institut Català de la Salut (ICS). "Lo único que nos ha hecho asumir el riesgo es hacer nuestra propia empresa y decidir cómo lo organizábamos todo", explica el director del CAP, Jaume Sellarès. El control es total, e incluso se han encargado de la distribución, del diseño de las consultas o la compra de instrumental sin mercurio.

A diferencia de los ambulatorios convencionales, en el de Sardenya los profesionales gestionan un presupuesto cerrado y ordenan el gasto. La traducción

práctica para Sellarès es clara: "si necesitamos un aparato lo compramos y lo tenemos al día siguiente". No hay la burocracia que impone la administración. Y, sobre todo, no hay compromiso con proveedores oficiales, por lo que si no cumplen los plazos previstos, "nos buscamos otros", apostilla el responsable del CAP.

**Siete minutos de visita.** Aún es pronto para valorar la experiencia del CAP de Sardenya -abrió hace apenas un mes y hoy se inaugura oficialmente-, pero ya se ha fijado que la espera para la visita sea nula. En la consulta, los usuarios disponen de 7 minutos para explicarle al médico sus achaques, mientras que en los ambulatorios del ICS se dispone de 5.

Dentro de un año, el ICS pasará revista al modelo del ambulatorio, que tendrá continuidad según los resultados de una auditoría. En el CAP de Sardenya, la sanidad continúa siendo pública, pero los que mandan son los profesionales.



Médicos y enfermeras han diseñado el edificio.

GUI

### Modelo extensible

La Conselleria de Sanitat pretende extender el modelo de autogestión en los próximos años aprovechando la reforma de la atención primaria. La responsable de la División de Atención Primaria del SCS, Concepció Violan, niega que la entrada en marcha de estos CAP sea el inicio de la privatización de la sanidad, ya que su financiación económica continúa dependiendo del Govern.

### Nuevo CAP de gestión privada en Barcelona

El consejero de Sanidad, Eduard Rius, inauguró ayer el renovado centro de atención primaria Sardenya de Barcelona, el primero de la ciudad gestionado íntegramente por los profesionales que trabajan en él. El nuevo centro, que atenderá a unos 18.000 usuarios, funcionará con criterios empresariales, un modelo de gestión que ya se ha aplicado en un centro de Vic y otro de Centelles. En Barcelona también existen otros dos centros de atención primaria autogestionados por los profesionales, aunque con la intermediación del Ayuntamiento.



## Publicacions especialitzades

Ser médico (juliol de 2001)



**CAP de Sardenya, BCN**  
■ Atenció Primària  
Barcelona Sardenya, S.L.

■ Es uno de los centros pioneros en Cataluña en aplicar la fórmula de autogestión

Mónica Gálvez

*Médicos y gestores a un tiempo*

