

Pla de Granyena de les Garrigues Juncosa Juneda L'Albages L'Albi L'Espuga Calba La Floresta La Granadella L'Alba de Cerveles Les Borges Blanques Puiggròs Tàrrés Vinaixa Aitona Albatàrrec Alcanó Alcarràs Alcoletge Alfarràs
Fès Alguaire Almacelles Almatret Almenar Alpicat Artesa de Lleida Aspa Benavent de Segrià Corbins Els Alamús
imenells i el Pla de la Font La Granja d'Escarp La Portella Llardecans Lleida Maials Massalcoreig Montoliu de Lleida
Puigverd de Lleida Rosselló Sarroca de Lleida Seròs Soses Sudanel·l Sunyer Torre-serona Torrebesses Torrefarre
rres de Segre Vilanova de la Barca Vilanova de Segrià Ager Albesa Algerri Alòs de Balaguer Artesa de Segre Balagu
ellcaire d'Urgell Bellmunt d'Urgell Cabanabona Camarasa Castelló de Farfanya Cubells Foradada Ivars de Nogue
a Baronia de Rialb La Sentiu de Sió Les Avellanès i Santa Linya Menarguens Montgai Oliola Os de Balaguer Penell
nts Preixens Tèrmens Tiurana Torrelameu Vallfogona de Balaguer Vilanova de l'Aguda Vilanova de Meia Agramu
nglesola Belianes Bellpuig Castellserà Ciutadilla Els Omells de na Gaia Guimerà La Fuliola Maldà Nalec Ossó de S
eixana Puigverd d'Agramunt Sant Martí de Riucorb Tàrraga Tornabous Vallbona de les Monges Verdú Vilagrass
ósol Belver de Cerdanya Lles de Cerdanya Montella i Martinet Prats i Sansor Prullans Riu de Cerdanya Barbens Be
c d'Urgell Belvis Castellnou de Seana El Palau d'Anglesola El Poal Fondarella Golmés Ivars d'Urgell Linyola Miralca
ollerussa Sidamon Torregrossa Vila-sana Vilanova de Bellpuig Biosca Cervera Els Plans de Sió Estaràs Granyane
ranya de Segarra Guissona Ivorra Les Oluges Massoteres Montoliu de Segarra Montornès de Segarra Ribera
ndara Sanaüja Sant Guim de Freixenet Sant Guim de la Plana Sant Ramon Talavera Tarroja de Segarra Torà Torrefe
orejacs Alàs i Cerc Arsèguet Bassella Cabó Cava Coll de Nargó El Pont de Bar Estamariu Figols i Alinyà Josa i Tuix
a Seu d'Urgell La Vansa i Fornols Les Valls d'Aguilar Les Valls de Valira Montferrer i Castellbò Oliana Organyà Peram
bera d'Urgellet Abella de la Conca Castell de Mur Conca de Dalt Gavet de la Conca Isona i Conca Dellà La Pob
de Segur La Torre de Cabdella Llimiana Salas de Pallars Sant Esteve de la Sarga Sarroca de Bellera Senterada Tala
emp Castellar de la Ribera Clariana de Cardener Guixers La Coma i la Pedra La Molsosa Lladurs Llobera Navès Od
ius Pinell de Solsonès Pinós Riner Sant Llorenç de Morunys Solsona Arres Bausen Bossost Canejan Es Bordes L
aut Aran Vielha e Mijaran Vilamòs El Pont de Suert La Vall de Boí Vilaller Alins Alt Aneu Baix Pallars Espot Esterri d'An
beca Bellaguarda Bovera Castellans Cervià de les Garrigues El Cogul El Soleràs El Vilosell Els Omellons Els Torr
lleda Granyena de les Garrigues Juncosa Juneda L'Albages L'Albi L'Espuga Calba La Floresta La Granadella L'
blla de Cerveles Les Borges Blanques Puiggròs Tàrrés Vinaixa Aitona Albatàrrec Alcanó Alcarràs Alcoletge Alfarr
fès Alguaire Almacelles Almatret Almenar Alpicat Artesa de Lleida Aspa Benavent de Segrià Corbins Els Alamús
imenells i el Pla de la Font La Granja d'Escarp La Portella Llardecans Lleida Maials Massalcoreig Montoliu de Lleida
Puigverd de Lleida Rosselló Sarroca de Lleida Seròs Soses Sudanel·l Sunyer Torre-serona Torrebesses Torrefarre
rres de Segre Vilanova de la Barca Vilanova de Segrià Ager Albesa Algerri Alòs de Balaguer Artesa de Segre Balagu
ellcaire d'Urgell Bellmunt d'Urgell Cabanabona Camarasa Castelló de Farfanya Cubells Foradada Ivars de Nogue
a Baronia de Rialb La Sentiu de Sió Les Avellanès i Santa Linya Menarguens Montgai Oliola Os de Balaguer Penell
nts Preixens Tèrmens Tiurana Torrelameu Vallfogona de Balaguer Vilanova de l'Aguda Vilanova de Meia Agramu
nglesola Belianes Bellpuig Castellserà Ciutadilla Els Omells de na Gaia Guimerà La Fuliola Maldà Nalec Ossó de S
eixana Puigverd d'Agramunt Sant Martí de Riucorb Tàrraga Tornabous Vallbona de les Monges Verdú Vilagrass
ósol Belver de Cerdanya Lles de Cerdanya Montella i Martinet Prats i Sansor Prullans Riu de Cerdanya Barbens Be
c d'Urgell Belvis Castellnou de Seana El Palau d'Anglesola El Poal Fondarella Golmés Ivars d'Urgell Linyola Miralca
ollerussa Sidamon Torregrossa Vila-sana Vilanova de Bellpuig Biosca Cervera Els Plans de Sió Estaràs Granyane
ranya de Segarra Guissona Ivorra Les Oluges Massoteres Montoliu de Segarra Montornès de Segarra Ribera
ndara Sanaüja Sant Guim de Freixenet Sant Guim de la Plana Sant Ramon Talavera Tarroja de Segarra Torà Torrefe
orejacs Alàs i Cerc Arsèguet Bassella Cabó Cava Coll de Nargó El Pont de Bar Estamariu Figols i Alinyà Josa i Tuix
a Seu d'Urgell La Vansa i Fornols Les Valls d'Aguilar Les Valls de Valira Montferrer i Castellbò Oliana Organyà Peram
bera d'Urgellet Abella de la Conca Castell de Mur Conca de Dalt Gavet de la Conca Isona i Conca Dellà La Pob
de Segur La Torre de Cabdella Llimiana Salas de Pallars Sant Esteve de la Sarga Sarroca de Bellera Senterada Tala
emp Castellar de la Ribera Clariana de Cardener Guixers La Coma i la Pedra La Molsosa Lladurs Llobera Navès Od
ius Pinell de Solsonès Pinós Riner Sant Llorenç de Morunys Solsona Arres Bausen Bossost Canejan Es Bordes L
aut Aran Vielha e Mijaran Vilamòs El Pont de Suert La Vall de Boí Vilaller Alins Alt Aneu Baix Pallars Espot Esterri d'An
sterri de Cardós Farrera La Guingueta d'Aneu Lladorre Llavorsí Rialp Soriguera Sort Tirvia Vall de Card
lleda Granyena de les Garrigues Juncosa Juneda L'Albages L'Albi L'Espuga Calba La Floresta La Granadella L'
blla de Cerveles Les Borges Blanques Puiggròs Tàrrés Vinaixa Aitona Albatàrrec Alcanó Alcarràs Alcoletge Alfarr
fès Alguaire Almacelles Almatret Almenar Alpicat Artesa de Lleida Aspa Benavent de Segrià Corbins Els Alamús
imenells i el Pla de la Font La Granja d'Escarp La Portella Llardecans Lleida Maials Massalcoreig Montoliu de Lleida
Puigverd de Lleida Rosselló Sarroca de Lleida Seròs Soses Sudanel·l Sunyer Torre-serona Torrebesses Torrefarre
rres de Segre Vilanova de la Barca Vilanova de Segrià Ager Albesa Algerri Alòs de Balaguer Artesa de Segre Balagu
ellcaire d'Urgell Bellmunt d'Urgell Cabanabona Camarasa Castelló de Farfanya Cubells Foradada Ivars de Nogue
a Baronia de Rialb La Sentiu de Sió Les Avellanès i Santa Linya Menarguens Montgai Oliola Os de Balaguer Penell
nts Preixens Tèrmens Tiurana Torrelameu Vallfogona de Balaguer Vilanova de l'Aguda Vilanova de Meia Agramu
nglesola Belianes Bellpuig Castellserà Ciutadilla Els Omells de na Gaia Guimerà La Fuliola Maldà Nalec Ossó de S
eixana Puigverd d'Agramunt Sant Martí de Riucorb Tàrraga Tornabous Vallbona de les Monges Verdú Vilagrass
ósol Belver de Cerdanya Lles de Cerdanya Montella i Martinet Prats i Sansor Prullans Riu de Cerdanya Barbens Be
c d'Urgell Belvis Castellnou de Seana El Palau d'Anglesola El Poal Fondarella Golmés Ivars d'Urgell Linyola Miralca
ollerussa Sidamon Torregrossa Vila-sana Vilanova de Bellpuig Biosca Cervera Els Plans de Sió Estaràs Granyane
ranya de Segarra Guissona Ivorra Les Oluges Massoteres Montoliu de Segarra Montornès de Segarra Ribera
ndara Sanaüja Sant Guim de Freixenet Sant Guim de la Plana Sant Ramon Talavera Tarroja de Segarra Torà Torrefe
orejacs Alàs i Cerc Arsèguet Bassella Cabó Cava Coll de Nargó El Pont de Bar Estamariu Figols i Alinyà Josa i Tuix
a Seu d'Urgell La Vansa i Fornols Les Valls d'Aguilar Les Valls de Valira Montferrer i Castellbò Oliana Organyà Peram
bera d'Urgellet Abella de la Conca Castell de Mur Conca de Dalt Gavet de la Conca Isona i Conca Dellà La Pob
de Segur La Torre de Cabdella Llimiana Salas de Pallars Sant Esteve de la Sarga Sarroca de Bellera Senterada Tala
emp Castellar de la Ribera Clariana de Cardener Guixers La Coma i la Pedra La Molsosa Lladurs Llobera Navès Od
ius Pinell de Solsonès Pinós Riner Sant Llorenç de Morunys Solsona Arres Bausen Bossost Canejan Es Bordes L
aut Aran Vielha e Mijaran Vilamòs El Pont de Suert La Vall de Boí Vilaller Alins Alt Aneu Baix Pallars Espot Esterri d'An



salutació

La Diputació de Lleida us presenta la Guia de Fires 2014, un aplec de tota l'activitat firal que es desenvolupa anualment a les comarques de Lleida i un indicador, també, del paper dinamitzador i reequilibrador que representa el moviment firal als nostres pobles i comarques.

L'oferta firal que té lloc al territori de Lleida és molt àmplia i variada, amb certàmens de productes artesanals, agroindustrials i ludicoculturals. Una dada molt important que cal retenir és que es produeix un increment de fins a 21 certàmens més respecte a l'any passat. En conseqüència, la Guia de Fires 2014 fa un recorregut per un total de 161 fires (tradicionals, d'oficis, gastronòmiques, històriques, multisectorials, festivals, mostres i mercats), en un viatge que passarà per 92 municipis distribuïts entre les 12 comarques de Lleida i l'Aran.

A Catalunya el fet firal té una arrelada tradició històrica i la fira, com a factor multiplicador de l'activitat econòmica, ha esdevingut un dels eixos transformadors de l'economia i del país. El suport de la Diputació de Lleida en l'organització de fires i mostres a les terres de Lleida se centra en els camps de la col·laboració econòmica, l'aportació d'infraestructures i l'assessorament tècnic.

La novetat més destacada de la Guia de Fires 2014 és que continua valent-se dels avantatges que ofereixen les noves tecnologies — amb la incorporació d'aplicacions per a Windows 8, iPad — i la versió electrònica es pot consultar a través de totes les plataformes digitals (Android, iOS i Windows Phone).

La Guia de Fires 2014 permet visualitzar, també, el dinamisme de la nostra gent, les entitats i les empreses de les comarques de Lleida. I és, evidentment, una eina al servei de l'activitat firal de les nostres terres i de suport a la feina que estan fent patronats, consells comarcals i ajuntaments.

Bona fira!

Joan Reñé i Huguet

President de la Diputació de Lleida

símbol de cada fira per àmbits

 Agrícola / Ramadera	 Decoració / Col·leccionisme / Jardineria
 Alimentària / Gastronomia	 Esports
 Altres	 Mediambiental
 Artesania / Art	 Multisectorial
 Automoció	 Recreació històrica / Tradicions
 Comerç i serveis	

comarques de Lleida

L'Alt Urgell	El Pla d'Urgell
L'Alta Ribagorça	La Segarra
La Cerdanya	El Segrià
Les Garrigues	El Solsonès
La Noguera	L'Urgell
El Pallars Jussà	La Val d'Aran
El Pallars Sobirà	



XVII FIRA DE L'OLI DE QUALITAT VERGE EXTRA – 51a FIRA DE LES GARRIGUES

Població
Temàtica
Data
Lloc
Telèfon
Web
E-mail

Les Borges Blanques
Oli
Del 17 al 19 de gener
Pavelló de l'Oli
973 14 28 05 - 973 14 28 50
www.firaoli.com
patronat@firaoli.com



Les Garrigues

Sinopsi

Aquesta fira se celebra des de l'any 1963 i té els seus orígens en la festivitat de Sant Antoni. L'any 1997 es va iniciar, juntament amb la Fira de les Garrigues, la primera edició de la Fira de l'Oli de qualitat verge extra. Els actes més importants que cal destacar són l'exposició d'oli dels diferents molins i cooperatives i jornades tècniques.



XVII LLEIDA OCASIÓ

Població
Temàtica
Data
Lloc
Telèfon
Web
E-mail

Lleida
Automoció
Del 31 de gener al 2 de febrer
Recinte firal dels Camps Elisis
973 70 50 00
www.firadelleida.com
ncartanya@firadelleida.com



El Segrià

Sinopsi

Saló amb periodicitat anual centrat en els automòbils d'ocasió (turismes, 4x4, vehicles industrials, caravanes i autocaravanes).



FIRA D'ARTESANIA

Població
Temàtica
Data
Lloc
Telèfon
Web
E-mail

Castellnou de Seana
Productes artesanals
9 de febrer
Local dels Pagesos
973 32 07 05
<http://castellnouseana.ddl.net>
ajuntament@castellnouseana.ddl.net



El Pla d'Urgell

Sinopsi

Fira per mostrar les produccions artesanals en diferents matèries. Els artesans locals hi tenen un lloc preferent i se celebra al voltant de la festa de Sant Blai, patró del poble.



AGR'AUTO, FIRA DEL VEHICLE D'OCASIÓ

Població
Temàtica
Data
Lloc
Telèfon
Web
E-mail

Agramunt
Fira industrial, motor, vehicle
22 i 23 de febrer
Pavelló firal
973 39 00 57
www.agramunt.cat
fires@agramunt.cat



L'Urgell

Sinopsi

Exposició i venda de vehicles agrícoles, industrials, turismes i motos de segona mà.



I SALÓ DE L'ESPORT I TURISME DE MUNTANYA

Població
Temàtica
Data
Lloc
Telèfon
Web
E-mail

Lleida
Esports i turisme
Del 14 al 16 de febrer
Recinte firal dels Camps Elisis
973 70 50 00
www.firadelleida.com
ncartanya@firadelleida.com



El Segrià

Sinopsi

Fira que neix amb vocació internacional i amb l'objectiu de convertir-se en el referent estatal i del sud de França en esports i turisme de muntanya.



XVI FIRA NATURA

Població
Temàtica
Data
Lloc
Telèfon
Web
E-mail

Lleida
Medi ambient i qualitat de vida
Del 7 al 9 de març
Recinte firal dels Camps Elisis
973 26 61 29
www.firanatura.org
firanatura@ipcena.org



El Segrià

Sinopsi

Fira on es troben representats productors i elaboradors ecològics, bioconstructors i energies renovables, educació ambiental i turisme rural, tèxtil i calçat, artesanía, salut i higiene, llibres i música, alimentació biològica, gestió ambiental, organitzacions no governamentals i institucions.



IX TROBADA DE COL·LECCIONISTES DE PLAQUES DE CAVA

Població
Temàtica

Balaguer
Plaques de cava i altres articles de col·lecció

Data
Lloc
Telèfon
Web
E-mail

9 de març
Plaça del Mercadal
973 44 66 06
www.balaguer.cat
lafira@balaguer.net



Sinopsi

Durant un matí tots els afeccionats al col·leccionisme, de manera especial a les plaques de cava, tenen una cita a Balaguer al bell mig de la ciutat. Cada any es crea una "pirula" commemorativa a la trobada.

La Noguera



142a FIRA DE SANT JOSEP

Població
Temàtica
Data
Lloc

Mollerussa
Agricultura, ramaderia, automoció...
Del 20 al 23 de març
Carrers de la població i pavellons firals
973 60 07 99
www.fira.com
info@fira.com



Telèfon
Web
E-mail

Sinopsi

Fira Catalana de la Maquinària Agrícola i Saló de l'Automòbil. Certamen de caràcter internacional que esdevé una trobada ineludible per al sector agrícola, al temps que un referent dins el món firal. Inclou un important programa complementari i paral·lel amb jornades tècniques i activitats culturals.

El Pla d'Urgell



X FIRA DEL TRUMFO I DE LA TÒFONA DE CATALUNYA

Població
Temàtica
Data
Lloc
Telèfon
Web
E-mail

Solsona
Producció agroalimentària
15 i 16 de març
Centre històric
973 48 20 03
www.solsonesfires.cat
coordinacio@firadesolsona.com



Sinopsi

10a edició de la fira. Exposició, mostra, degustació, xerrades i venda de trumfos, tòfones i productes agroalimentaris. Concurs de pelar trumfos, premi al trumfo de més pes, receptes de cuina amb trumfos, etc.

El Solsonès



V LLEIDA EXPO TREN

Població
Temàtica
Data
Lloc
Telèfon
Web
E-mail

Lleida
Modelisme ferroviari i trens
22 i 23 de març
Recinte firal dels Camps Elisis
973 35 47 10
www.expotren.com
info@expotren.com



Sinopsi

Saló d'àmbit internacional dedicat a l'oci i al modelisme ferroviari amb la participació d'expositors estatals i internacionals.

El Segrià



XI FIRA DE L'OLI I LA PEDRA

Població
Temàtica
Data
Lloc
Telèfon
Web
E-mail

Vinaixa
Pedra i oli d'oliva verge extra
30 de març
Carrers de la població
973 17 57 22
www.vinaixa.cat
earbat@vinaixa.cat



Les Garrigues

Sinopsi

Es tracta d'una fira jove que arriba a l'onzena edició. A més de trobar productes relacionats amb la pedra i l'oli, la cooperativa organitza una degustació d'oli i un esmorzar popular.



FIRA DE FLOREJACS

Població
Temàtica
Data
Lloc
Telèfon
Web
E-mail

Florejacs
Artesania floral i tradicions locals
5 d'abril
Carrers de la població
i castell de les Sitges
626 22 74 88 / 973 55 24 16
www.florejacs.cat
info@florejacs.cat



La Segarra

Sinopsi

Fira d'artesanía. Mostra floral i activitats relacionades amb el patrimoni i la tradició medievals i l'entorn natural i paisatgístic.



FIRA MEDIEVAL

Població
Temàtica
Data
Lloc
Telèfon
Web
E-mail

Anglesola
Medieval
Del 4 al 6 d'abril
Centre històric
973 30 83 87
www.trestombs.org
anglesola@trestombs.org



L'Urgell

Sinopsi

La Festa dels Tres Tombs i la Fira Medieval permeten fer un viatge al passat, a la vida rural dels nostres avantpassats. Exposició de productes típics i artesanals, espectacles i representacions relacionades amb l'època medieval, desfilada de carruatges, carrosses, cavalleries i carros, benedicció dels animals, etc.



VIII PETITÀLIA / V MASCOTA'M / LLEIDABIKE

Població
Temàtica
Data
Lloc
Telèfon
Web
E-mail

Lleida
Productes per a nens i mascotes
5 i 6 d'abril
Recinte firal dels Camps Elisis
973 70 50 00
www.firadelleida.com
ncartanya@firadelleida.com



El Segrià

Sinopsi

El saló Petitàlia ofereix productes i serveis destinats als més petits, també amb conferències de professionals reputats. A Mascota'm es pot trobar tot el que es necessita per tenir cura de les mascotes. Conjuntament, se celebra LleidaBike, la fira de la bicicleta.



FIRA DE L'ESTANY

Població
Temàtica

Ivars d'Urgell
Pesca, ornitologia, turisme rural i gastronomia

Data
Lloc
Telèfon
Web
E-mail

5 i 6 d'abril
Sala municipal i carrers de la població
973 58 01 25
www.ivarsdurgell.cat
info@ivarsdurgell.cat



Sinopsi

Una fira per donar a conèixer l'estany d'Ivars i Vila-sana i tot el que l'envolta, i potenciar el turisme rural i la gastronomia de la comarca del Pla d'Urgell amb degustacions.

El Pla d'Urgell



EL MERCADAL DE TORÀ

Població
Temàtica

Torà
Oficis del segle XIX, alimentària i altres

Data
Lloc
Telèfon
Web
E-mail

18 d'abril
Centre històric
973 47 30 28
www.tora.cat
ajuntament@tora.cat



Sinopsi

Un mercat d'ara fa 100 anys, on s'hi poden trobar productes artesans de qualitat (cistells, teixits, ceràmica, espadenyes...), a més de productes alimentaris tradicionals, tot acompanyat de sacs de gemes que guiaran el mercat. Mostra d'oficis del segle XIX, com espadenyer, ferrer, cisteller, etc., i exposició d'eines del camp.

La Segarra



XXVI AUTOTRAC

Població
Temàtica
Data
Lloc
Telèfon
Web
E-mail

Mollerussa
Vehicles i maquinària d'ocasió
De l'11 al 13 d'abril
Pavellons firals i recinte exterior
973 60 07 99
www.fira.com
info@fira.com



Sinopsi

Fira de segona mà de la maquinària agrícola i industrial, automòbils i camions.

El Pla d'Urgell



VIII MOSTRA DE FORMATGES ARTESANS CATALANS

Població
Temàtica
Data
Lloc
Telèfon
Web
E-mail

Sort
Formatges artesans
18 i 19 d'abril
Parc del Riuet
973 62 12 20
www.trosdesort.cat
info@trosdesort.cat



Sinopsi

Fira de formatges amb àrea de tast, jornada tècnica i activitats, tot al voltant dels formatges artesans catalans.

El Pallars Sobirà



IV FIRA D'ARTESANIA DE CAMARASA

Població
Temàtica
Data
Lloc
Telèfon
Web
E-mail

Camarasa
Productes d'artesanía i altres
20 d'abril
Per concretar
973 42 00 09 / 625 56 25 79
www.camarasa.cat
donesdecamarasa@hotmail.com



Sinopsi

Productes de la terra: mel, oli, embotits, etc.; i demostració d'oficis: brocanters, antiquaris, i diverses parades de productes variats. La participació a la fira és gratuïta i està oberta a qualsevol persona d'arreu interessada a mostrar el seu producte.

La Noguera



III FIRA Q, LA FIRA DE LA QUALITAT

Població
Temàtica
Data
Lloc
Telèfon
Web
E-mail

Balaguer
Gastronomia, productes de proximitat, restauració...
26 i 27 d'abril
Pavelló Inpacsa
973 44 66 06
www.balaguer.cat
lafira@balaguer.net



Sinopsi

Fira-mostra de productes alimentaris i elaboracions de qualitat. Promoció, demostració i venda de productes de proximitat. Mostra nacional de coques de recapte i samfaina, jornades tècniques d'apicultura, concurs de mels, mostra de comerç local, etc.

La Noguera



VIII FIRA DE FORMACIÓ PROFESSIONAL I TREBALL

Població
Temàtica
Data
Lloc
Telèfon
Web
E-mail

Lleida
Formació professional i treball
Del 24 al 26 d'abril
Recinte firal dels Camps Elisis
973 70 50 00
www.firadelleida.com
ncartanya@firadelleida.com



Sinopsi

Saló destinat a potenciar la formació professional i les seves sortides laborals i adreçat a alumnes, pares i representants de la comunitat educativa, empreses, patronals, associacions d'empresaris, sindicats, administracions públiques i institucions de Lleida.

El Segrià



XXVII TROBADA DE CAMPANERS I FIRA DE LA CAMPANA

Població
Temàtica
Data
Lloc
Telèfon
Web
E-mail

Os de Balaguer
Multisectorial, productes autòctons
26 i 27 d'abril
C. Sant Antoni, poliesportiu i pl. de l'Església
973 43 80 04
www.trobadacampaners.com
ajuntament@osbalaguer.ddl.net



Sinopsi

La fira de productes alimentaris i material de campanes reuneix unes 1.500 persones i s'acaba amb una festa i un dinar popular fet per les mestresses del poble. La trobada reuneix campaners de tot l'Estat que recuperen tocs de campana d'arreu.

La Noguera



FIRA DE LA PASQÜETA

Població
Temàtica
Data
Lloc
Telèfon
Web
E-mail

Esterri d'Àneu
Artesania i productes alimentaris
27 d'abril
Rambla Generalitat
973 62 63 45 / 973 62 65 68
www.vallsdaneu.org
info@vallsdaneu.org



Sinopsi

Mercat on s'exposa i ven artesania típica del Pirineu, embotits, formatges i menjar en general.

El Pallars Sobirà



XII FIRA DE NATURA DEL PALLARS SOBIRÀ

Població
Temàtica
Data
Lloc
Telèfon
Web
E-mail

Sort
Medi ambient
Abril (dates per confirmar)
Parc del Riuet
973 62 00 10 / 696 53 51 99
www.sort.cat
cscasaxorret@hotmail.com



Sinopsi

Fira de natura orientada als més petits. Jocs, concursos, exposicions, xerrades, demostracions, promoció de productes locals i ecològics i espectacle infantil. Totes les activitats són gratuïtes, excepte el dinar popular.

El Pallars Sobirà



FIRA DE PRIMAVERA DEL BARIDÀ

Població
Temàtica
Data
Lloc
Telèfon
Web
E-mail

Martinet
Artesanal
3 de maig
Centre del poble
973 515 012
montellamartinet.ddl.net
ajuntament@montellamartinet.cat



Sinopsi

Fira artesanal de productes del Pirineu. Mostra de les tradicions del Baridà. La fira està ambientada als anys 40 al Baridà (Alt Urgell-Cerdanya), època en què es va construir la línia de búnquers dels Pirineus.

La Cerdanya



XIX ECOJARDÍ

Població
Temàtica
Data
Lloc
Telèfon
Web
E-mail

Alpicat
Jardineria
3 i 4 de maig
Parc del Graó
973 73 60 06
www.alpicat.cat
ajuntament@alpicat.cat



Sinopsi

Exposició de flors, plantes, mobiliari i maquinària per al jardí, viviers i regs. Es tracta d'una fira anual que enguany arriba a la dinovena edició.

El Segrià



6a FESTA DEL COMERÇ AL CARRER D'ALCARRÀS

Població
Temàtica
Data
Lloc
Telèfon
Web
E-mail

Alcarràs
Comerç i serveis
4 de maig
C. Dr. Castells i escoles de baix
973 79 00 04 (extensió 112)
www.alcarras.cat
pllorente@alcarras.cat



Sinopsi

Adaptació a la situació econòmica actual de la fira bianual del comerç i serveis d'Alcarràs. Els comerços i serveis de la vila exposen els seus productes i/o serveis en un zona habilitada amb estands. Tot això acompanyat d'activitats d'oci i cultura a càrrec de les associacions de la població. És una jornada festiva adreçada a la gent d'Alcarràs i a les poblacions veïnes.

El Segrià



III FIRA DEL MÓN RURAL FESTES DEL ROSER

Població
Temàtica
Data
Lloc
Telèfon
Web
E-mail

Penelles
Ambientació món rural
4 de maig
Centre històric
973 61 02 46
www.penelles.cat
www.firaroser.cat
ajuntament@penelles.cat



Sinopsi

Jornada d'ambientació del món rural amb escenografies de com vivien els nostres avantpassats, ambientat amb música i teatre de carrer, productes gastronòmics de les nostres terres i firetes per als més petits. Durant el matí, concentració de tractors antics i recorregut per la serra de Bellmunt-Almenara.

La Noguera



FIRA DE PRIMAVERA

Població
Temàtica
Data
Lloc
Telèfon
Web
E-mail

Les
Jardineria, flors i planters
4 de maig
Places Sant Cristòbal i Ajuntament
973 64 80 07
www.les.es
ajuntament@les.es



Sinopsi

Fira creada l'any 1995 davant la necessitat de proveir-se de productes hortícoles, petita maquinària i animals de corral. Al certamen també es desenvolupa el concurs morfològic de l'ovella aranesa i la fira del planter.

La Val d'Aran



FIRA DE SANT PONÇ

Població
Temàtica
Data
Lloc
Telèfon
Web
E-mail

Prades de la Molsosa
Artesania i mostra d'oficis
4 de maig
Centre històric
973 47 30 37 / 608 13 29 40
www.acprades.wordpress.com
acprades@gmail.com



Sinopsi

Diada cultural i lúdica en la qual, a més de les parades pròpies d'una fira, s'hi ofereixen diferents activitats artístiques, esportives i gastronòmiques, i es potencien les iniciatives musicals locals. Exposicions diverses, esmorzar i dinar popular. Celebració de la VIII Trobada d'Acordionistes.

El Solsonès



FIRA DE LA PRIMAVERA

Població
Temàtica
Data
Lloc
Telèfon
Web
E-mail

Sant Llorenç de Morunys
Productes artesanals
5 de maig
Plaça del Mur
973 49 20 50
<http://santllorens.ddl.net>
ajuntament@santllorens.ddl.net



El Solsonès

Sinopsi

Fira amb molta tradició de productes artesans, exposició d'articles relacionats amb la primavera i activitats del món rural.



FIRACÓC - APLEC DEL CÓC

Població
Temàtica
Data
Lloc
Telèfon
Web
E-mail

Tàrrega
Gastronomia
10 i 11 de maig
Espai MerCAT
(plaça de les Nacions sense Estat)
973 31 16 08
www.tarrega.cat
acastella@tarrega.cat



L'Urgell

Sinopsi

Certamen firal que promociona i potencia el cóc urgellenc, les coques de recapte i altres tipus de productes de fleca dolça i salada. Se celebra en el marc de la Festa Major de Maig i aconseguir que festa i gastronomia es donin la mà.



FESTA DEL BANDOLER

Població
Temàtica
Data
Lloc
Telèfon
Web
E-mail

Castellserà
Històrica
10 i 11 de maig
Centre històric
973 61 00 05
<http://festabandoler.freeiz.com/>
www.facebook.com/FestaBandoler
festabandoler@gmail.com



L'Urgell

Sinopsi

Rememora els fets ocorreguts a Castellserà a finals del s. XV i principis del XVI relacionats amb els bandolers. Molts d'aquests fets estan relacionats amb el bandoler, cap de quadrilla i fill de la vila, Perot d'Argençola. Per això els veïns es vesteixen d'acord amb l'època durant els dies en què se celebren els actes.



50a FIRA DE PRIMAVERA

Població
Temàtica
Data
Lloc
Telèfon
Web
E-mail

Tremp
Multisectorial
10 i 11 de maig
Carrers de la població
973 65 00 05
www.ajuntamentdetremp.cat
promocioeconomica@ajuntamentdetremp.cat



El Pallars Jussà

Sinopsi

La Fira de Primavera de Tremp destaca perquè és la fira multisectorial més gran del Pirineu, amb més de 150 expositors, una superfície de més de 12.000 m² i una oferta variada que convida a visitar-la de manera gratuïta.



I FIRA DE LA CAMAMILLA

Població
Temàtica
Data
Lloc
Telèfon
Web
E-mail

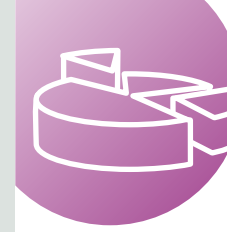
Linyola
La camamilla i les seves propietats
11 de maig
Espai obert
973 57 50 19
<http://linyola.ddl.net>
ajuntament@linyola.ddl.net



Sinopsi

Jornada específica per parlar i debatre sobre la camamilla i les seves propietats amb exposicions i degustacions de productes relacionats amb aquesta planta, com ara el licor típic d'aquesta localitat.

El Pla d'Urgell



FIRA DE SANT ISIDRE – FIRA DEL PA

Població
Temàtica
Data
Lloc
Telèfon
Web
E-mail

Cervera
Mostra multisectorial
15, 17 i 18 de maig
Carrers de la població i Universitat
973 53 00 25
www.cerverapaeria.cat
promocioeconomica@cerverapaeria.cat



Sinopsi

El 15 de maig se celebra la tradicional concentració i desfilada de tractors i carretes engalanades. El cap de setmana més proper al dia 15 té lloc la Fira de Sant Isidre. Es tracta d'una fira multisectorial durant la qual es duen a terme una gran diversitat d'activitats i que destaca per la promoció de la gastronomia, el turisme, la cultura i el comerç de la ciutat.

La Segarra



XII FIRA DEL COL·LECCIONISME I TROBADA DE PLAQUES DE CAVA

Població
Temàtica
Data
Lloc
Telèfon
Web
E-mail

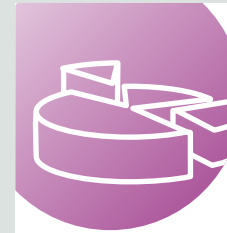
Mollerussa
Col·leccionisme i intercanvi de plaques de cava
11 de maig
Pavellons firals
973 60 07 99
www.fira.com
info@fira.com



Sinopsi

Durant un matí, el pavelló firal acull aquesta trobada que permet l'intercanvi i la venda de tota mena d'articles de col·lecció i brocanteria, monedes, filatèlia i altres, amb mostres i exposicions curioses. Al mateix pavelló té lloc la tradicional trobada de plaques cava.

El Pla d'Urgell



62a FIRA DE SANT ISIDRE

Població
Temàtica
Data
Lloc
Telèfon
Web
E-mail

Solsona
Bestiar, agricultura, indústria, etc.
Del 16 al 18 de maig
Centre històric, pl. del Camp,
pg. Pare Claret i Camp del Serra
973 48 20 03
www.solsonesfires.cat
coordinacio@firadesolsona.com



Sinopsi

62a edició de la fira multisectorial que es converteix en l'aparador de tota la comarca. El públic hi pot trobar bestiar, artesanía, indústria, comerç, entitats, actes lúdics i culturals, entre d'altres actes.

El Solsonès



II FIRA DE LA CERVESA ARTESANA

Població
Temàtica
Data
Lloc
Telèfon
Web
E-mail

Butsènit d'Urgell
Cervesa artesana
17 de maig
Pavelló poliesportiu
973 43 00 05
www.montgai.cat
fires@montgai.cat



Sinopsi

Fira típicament nadalenca. Durant tot el dia, els principals carrers del centre històric s'omplen de llum i color per tal d'acollir un mercat on es poden trobar productes relacionats amb el Nadal. Per als infants, visita del Patge Reial i elaboració de tallers.

La Noguera



FIRA DEL CAÇADOR

Població
Temàtica
Data
Lloc
Telèfon
Web
E-mail

Solsona
Caça
24 i 25 de maig
Camp del Serra
659 62 35 77
www.scsolsona.cat
scsesc@terra.es



Sinopsi

Onzena fira del caçador amb venda d'equipament per a caçadors, de menjar i complements per a gossos, criadors de gossos, de perdius, de conills, de llebres, etc. Demostració de cant d'ocells i venda de productes artesans.

El Solsonès



XII MERCAT BARROC BARONIA D'AITONA

Població
Temàtica
Data
Lloc
Telèfon
Web
E-mail

Aitona
Artesania
18 de maig
Carrers del centre històric
973 79 40 10
<http://aitona.ddl.net>
ajuntament@aitona.ddl.net



Sinopsi

Mercat en honor al patró del municipi, Sant Gaietà. Parades artesanies de tot tipus, mostra d'oficis tradicionals, actes culturals i lúdics, ofrena de les 12 espigues a Sant Gaietà i visites guiades a l'església parroquial de Sant Antolí.

El Segrià



FIRA D'HERBES REMEIERES I PRODUCTES NATURALS I FESTA DE LES TREMENTINAIRES

Població
Temàtica
Data
Lloc
Telèfon
Web
E-mail

Tuixent
Artesania relacionada amb remeis naturals i plantes medicinals
24 i 25 de maig
Plaça Serra del Cadí
973 37 02 02 / 973 37 00 30
www.tuixent.ddl.net
ajuntament@tuixent.ddl.net



Sinopsi

Actes al voltant de les trementinaires i dones que es dedicaven a vendre herbes i remeis elaborats amb les plantes. Fira d'herbes remeieres.

L'Alt Urgell



FIRA DE PRODUCTES ARTESANS

Població
Temàtica
Data
Lloc
Telèfon
Web
E-mail

Pinós
Productes artesanals i antics oficis
25 de maig
Santuari de Pinós
973 47 32 92
<http://www.centrecat.com/fira>
ajuntament@pinos.ddl.net



Sinopsi

21a edició de la fira en la qual s'exposen i venen productes artesanals de la comarca. També s'hi programen exposicions temàtiques, xerrades i col·loquis.

El Solsonès



II MOSTRA DE VINS I CAVES DE PROXIMITAT

Població
Temàtica
Data
Lloc
Telèfon
Web
E-mail

Agramunt
Vins i caves
31 de maig
Passeig del Sió i al Pont Romànic
973 39 10 89
www.dvins.cat
info@dvins.cat



Sinopsi

L'objectiu d'aquesta mostra és posar a l'abast dels visitants les degustacions de productes vitivinícoles de la DO Costers del Segre i, alhora, oferir la possibilitat de poder adquirir-los als estands que hi participen. També hi ha degustacions de productes d'Agramunt.

L'Urgell



COMINART

Població
Temàtica
Data
Lloc
Telèfon
Web
E-mail

Vilanova de Bellpuig
Comerç, indústria i artesanía
25 de maig
Carrers del municipi
973 32 40 00
<http://vilanovabellpuig.ddl.net>
ajuntament@vilanovabellpuig.ddl.net



Sinopsi

Fira per a la promoció del comerç i la indústria locals. Al seu voltant es duen a terme altres celebracions, com ara les catifes de Corpus, la trobada de puntaires, de col·leccionistes de plaques de cava i de gegants.

El Pla d'Urgell



FIRA-MERCAT MEDIEVAL DE CANONGES

Població
Temàtica
Data
Lloc
Telèfon
Web
E-mail

La Seu d'Urgell
Medieval
31 de maig i 1 de juny
Centre històric de la població
973 35 00 10 / 973 35 15 11
www.laseu.org
mferrer@aj-laseu.cat



Sinopsi

Mercat medieval on es poden comprar objectes i productes artesanals, veure com treballen artesans en oficis tradicionals, degustar receptes medievals, etc.

L'Alt Urgell



III FIRA DE PRODUCTES DEL PARC NATURAL DE L'ALT PIRINEU I DE L'OVELLA ARANESA

Població
Temàtica

Arrós de Cardós
Productes artesans i activitat tradicional
1 de juny
Carrers del poble
973 62 31 85
<http://esterricardos.ddl.net/>
ajuntament@esterricardos.ddl.net



Sinopsi

Fira de productes artesans, activitat tradicional del Parc Natural de l'Alt Pirineu, concurs de xolla i mostra d'ovella aranesa al poble d'Arrós de Cardós.

El Pallars Sobirà



XVIII FESTA MEDIEVAL

Població
Temàtica
Data
Lloc
Telèfon
Web
E-mail

Almenar
Medieval
7 i 8 de juny
Carrers de la població
973 77 00 13
<http://almenar.ddl.net>
ajuntament@almenar.ddl.net



Sinopsi

Aquesta festa va començar a celebrar-se l'any 1997 amb motiu del 850 aniversari de la concessió de la Carta de Població per part del comte Ramon Berenguer IV. Hi ha escenificacions teatrals per tota la vila amb escenaris d'època.

El Segrià



NET, VI FIRA DEL SABÓ

Població
Temàtica
Data
Lloc
Telèfon
Web
E-mail

Montgai
Sabó i articles d'higiene personal
1 de juny
Plaça Prat de la Riba i carrers adjacents
973 43 00 05
www.montgai.cat
fires@montgai.cat



Sinopsi

Fira reconeguda per Artesania de Catalunya, que recupera la tradició sabonera que Montgai va viure a principis del segle XIX. El sabó protagonista és el de caldera, amb una aposta ferma per l'ecologia, en concret pel reciclatge de l'oli.

La Noguera



V FIRA DELS OFICIS I MENESTRALS DE RIALP

Població
Temàtica
Data
Lloc
Telèfon
Web
E-mail

Rialp
Demostració d'oficis i menestrals
7 i 8 de juny
Carrer del Vall i carrer del Mig
973 62 03 65
www.rialp.cat
administracio@rialp.cat



Sinopsi

Antigament, el municipi de Rialp es va especialitzar en diferents oficis. Els veïns d'altres poblacions hi compraven els productes que feien els menestrals: ceramista, llauner, baster, sabater, sastre, fideuer, etc. Al voltant de la fira s'organitzen d'altres activitats, com conferències, tallers, concerts, etc.

El Pallars Sobirà



FIRA DEL VI DEL PIRINEU

Població
Temàtica
Data
Lloc
Telèfon
Web
E-mail

Talarn
Tot el relacionat amb el món del vi
7 i 8 de juny
Plaça Dr. Vidal Sivilla
973 65 08 12
www.talarn.cat
turisme@talarn.cat



Sinopsi

Fira per donar a conèixer els cellers i els seus vins, tant de la comarca com de l'Alt Pirineu. El tast de vins s'acompanya amb la degustació de productes elaborats pels restaurants de la comarca. Dissabte es poden visitar els cellers particulars dels veïns.

El Pallars Jussà



FIRA DE L'OU

Població
Temàtica
Data
Lloc
Telèfon
Web
E-mail

Sant Guim de Freixenet
Productes derivats de l'ou i artesanals
8 de juny
Carrers de la població
973 55 60 35
www.santguim.cat
turisme@santguim.cat



Sinopsi

Fira dedicada a productes derivats de l'ou i artesanals de la comarca de la Segarra, popularment coneguda com la Fira de l'Ou. S'hi regala mitja dotzena d'ous de gallina a tots els assistents.

La Segarra



VII MOSTRA D'OFICIS I ARTESANIA

Població
Temàtica
Data
Lloc
Telèfon
Web
E-mail

Fondarella
Oficis antics i artesanaria
8 de juny
Centre històric
973 60 00 82
<http://fondarella.ddl.net>
ajuntament@fondarella.ddl.net



Sinopsi

Els carrers antics de la vila s'omplen d'artesans que mostren oficis molt antics i elaboren productes davant dels visitants. L'elaboració dels caliquenyos i les orelletes són un bon atractiu.

El Pla d'Urgell



III FIRA DE L'AIGUA

Població
Temàtica
Data
Lloc
Telèfon
Web
E-mail

Espot
Al voltant del món de l'aigua
14 i 15 de juny
Carrers del poble
973 62 40 45
www.espot.ddl.net
firadelaigua@hotmail.es



Sinopsi

Una fira ludicofestiva on s'agrupen els diversos sectors que tenen com a element característic principal l'aigua.

El Pallars Sobirà



XLVIII FIRA PROMOPALLARS

Població
Temàtica
Data
Lloc
Telèfon
Web
E-mail

La Pobla de Segur
Multisectorial i espai artesà
14 i 15 de juny
Pl. de l'Ajuntament i carrers adjacents
973 68 00 38
www.pobladesegur.cat
promocioeconomica@pobladesegur.cat



Sinopsi

Fira multisectorial amb un centenar d'estands. Destaca l'Espai Artesà. Cada any la fira versa sobre un tema destacat de la zona com, per exemple, l'any 2012 sobre el pa i derivats, i l'any 2013, sobre els aprofitaments de la fusta. S'organitzen activitats paral·leles sobre la temàtica seleccionada.

El Pallars Jussà



FIRA CALIU. FIRA ARTESANA DE LA CASA PIRINENCA

Població
Temàtica
Data
Lloc
Telèfon
Web
E-mail

Esterri d'Àneu
Artesania
21 de juny
Centre històric
973 62 63 45 / 973 62 65 68
www.vallsdaneu.org
info@vallsdaneu.org



Sinopsi

Demostració i tallers per part dels artesans. Mostra de productes relacionats amb la llar.

El Pallars Sobirà



FIRA DE LA MEL

Població
Temàtica
Data
Lloc
Telèfon
Web
E-mail

Abella de la Conca
La mel
15 de juny
Plaça de la Font
973 66 41 98
<http://abellaconca.ddl.net>
ajuntament@abellaconca.ddl.net



Sinopsi

Tercera edició de la fira que té com a temàtica central la mel. A més a més, a la fira s'apleguen diversos tipus d'artesans, amb productes alimentaris i d'artesania.

El Pallars Jussà



FESTA DEL SILLÓ I FIRA DE CERÀMICA

Població
Temàtica
Data
Lloc
Telèfon
Web
E-mail

Verdú
Artesania
21 i 22 de juny
Centre històric
973 34 70 07 / 973 34 72 16
www.verdu.cat
turisme@verdu.cat



Sinopsi

Fira especialitzada en l'artesania pròpia, on es pot veure tant ceràmica artística i decorativa com ceràmica més tradicional, amb els cànirs de Verdú, que anomenem "sillons".

L'Urgell



FIRA DE SANT JOAN I 25a XOLLADA D'OVELLES AMB TISORA

Població
Temàtica
Data
Lloc
Telèfon
Web
E-mail

Sort
Artesania i oficis de pastor
24 de juny
Parc del Riuet
973 62 00 10
www.sort.cat
ajuntament@sort.cat



Sinopsi

Xollada d'ovelles amb tisora i activitats tradicionals de la vida del pastor, al parc del Riuet. La festa es complementa amb antigues demostracions d'oficis i un mercat de productes artesans.

El Pallars Sobirà



FIRA DE MÚSICA AL CARRER

Població
Temàtica
Data
Lloc
Telèfon
Web
E-mail

La Floresta
Música
Segona quinzena de juny
Espais de la població
659 29 45 42
floresta.ddl.net
secretaria@castellfloresta.cat



Sinopsi

Grups de diferents estils musicals, els uns tenen l'oportunitat de donar-se a conèixer i els altres de mostrar les últimes creacions mitjançant la fira, que esdevé, tanmateix, un punt de trobada entre professionals del sector.

Les Garrigues



V FIRA MEDIEVAL

Població
Temàtica
Data
Lloc
Telèfon
Web
E-mail

Escaló
Artesanal
28 i 29 de juny
Vila closa
973 25 06 10
lorebostdescalo.blogspot.com.es
lorebostdescalo@gmail.com



Sinopsi

Firaires, associacions, artesans, etc. tenen el seu espai dins de la fira. Entre d'altres, l'Ecomuseu de les Valls d'Àneu, l'Associació d'Arts i Oficis de l'Alt Pirineu i Aran, el Tros de Sort, l'Obrador de la Xisqueta, Obaga Activitats, etc.

El Pallars Sobirà



FESTES DEL SEGAR I DEL BATRE

Població
Temàtica
Data
Lloc
Telèfon
Web
E-mail

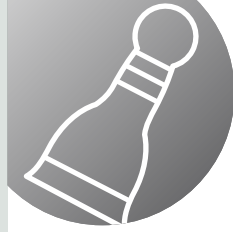
La Fuliola
Històrica i tradicional
29 de juny (segar) i 13 de juliol (batre)
A l'era
973 57 00 13
www.segaribatre.cat
info@segaribatre.cat



Sinopsi

Demostració de les tasques de segar i batre el blat, tal com es feien antigament. També hi ha esmorzar popular, ball a l'era, demostració d'oficis antics i mostra de productes artesans, concursos de fotografia, etc.

L'Urgell



FIRA DEL FERRO ALS PIRINEUS

Població
Temàtica
Data
Lloc
Telèfon
Web
E-mail

Alins
El ferro i la forja artesanal
12 i 13 de juliol
Zona esportiva d'Alins i altres
equipaments municipals
973 62 44 05
<http://alins.ddl.net>
ajuntament@alins.ddl.net



Sinopsi

Fira d'artesans forjadors i productors locals de l'àmbit del Pirineu. Exposicions de forja i realització d'altres activitats relacionades amb l'explotació i l'ús artesanal del ferro.

El Pallars Sobirà



FIRA ARTESANA D'ESTIU

Població
Temàtica
Data
Lloc
Telèfon
Web
E-mail

Gósol
Artesania de tot tipus
26 de juliol
Plaça i carrers de Gósol
973 37 00 55
www.gosol.ddl.net
ajuntament@gosol.ddl.net



Sinopsi

Demostracions d'oficis antics: ferrers, fusters, teixidors, xolladors, musicadors d'esquelles i bastons de pastors, etc. Parades de productes artesans de tot tipus: vestits, formatges, mel, embotits, dolços, mobles antics, ceràmica, etc.

El Berguedà



MERCAT ROMÀ DE IESSO

Població
Temàtica
Data
Lloc
Telèfon
Web
E-mail

Guissona
Recreació històrica
19 de juliol
Carrers i places de la població
973 55 00 05
www.guissona.cat
ajuntament@guissona.cat



Sinopsi

Durant una jornada, la vila recupera l'encís de l'antiga ciutat romana de Iesso farcida d'espais i situacions emblemàtiques de l'antiguitat. El mateix Juli Cèsar i la reina Cleòpatra ens obren les portes del Mercat Romà, que està carregat d'emocions, de vivències i de color, i on tot es pot comprar.

La Segarra



FIRA D'ARTESANIA DE PERAMEA

Població
Temàtica
Data
Lloc
Telèfon
Web
E-mail

Peramea
Artesania
26 de juliol
Vila closa
973 66 20 40
<http://baixpallars.ddl.net>
ajuntament@baixpallars.ddl.net



Sinopsi

Espai de promoció del nucli de Peramea i de tot el municipi del Baix Pallars a partir de la presentació de productes artesans que recuperen les antigues formes i materials, tot i que també aporten nous productes.

El Pallars Sobirà



IV MERCAT OCCITANO-CÀTAR

Població
Temàtica
Data
Lloc
Telèfon
Web
E-mail

Sant Llorenç de Morunys
Artesania i ambientació medieval
Segona quinzena de juliol
Centre històric
973 49 21 81
www.lavalldelord.com
info@lavalldelord.com



Sinopsi

Cap de setmana occitano-càtar en què se celebra un mercat de productes artesanals i d'ambientació medieval al nucli antic de la vila.

El Solsonès



FIRA DE SANT LLORENÇ

Població
Temàtica

Bellver de Cerdanya
Productes alimentaris artesanals i música tradicional
10 d'agost
Plaça Major
973 51 00 16
www.bellver.org
cultura@bellver.org



Sinopsi

Fira dedicada a la venda de productes alimentaris del Pirineu i altres de producció artesanal. També hi trobem diverses mostres de música tradicional. Tot això en el marc incomparable del centre històric de Bellver de Cerdanya.

La Cerdanya



XX FIRA I MERCAT MEDIEVAL

Població
Temàtica
Data
Lloc
Telèfon
Web
E-mail

Guimera
Medieval
9 i 10 d'agost
Centre històric
973 30 30 38
www.guimera.cat
ajuntament@guimera.cat



Sinopsi

Mercat medieval amb diferents espectacles de carrer dins d'un escenari d'ambientació rural i medieval.

L'Urgell



XXIV FIRA D'ART

Població
Temàtica

Salàs de Pallars
Pintura, escultura, fotografia...
Del 15 al 17 d'agost
Antigues eres reconvertides en galeries d'art
973 67 60 03
www.salas.cat
ajuntament@salas.cat



Sinopsi

La proposta pretén donar a conèixer, d'una manera innovadora, els espais que havien servit per aixopugar els animals durant els dies de fira –l'antiga fira de bestiar de peu redó–, substituint les mules per les obres d'art.

El Pallars Jussà



XVI FIRA D'ARTISTES I ARTESANS DE LES VALLS D'ÀNEU

Població
Temàtica
Data
Lloc
Telèfon
Web
E-mail

Esterri d'Àneu
Pintura i artesanía
16 d'agost
Plaça del Bon Consell
973 62 63 45 / 973 62 65 68
www.vallsdaneu.org
info@vallsdaneu.org



Sinopsi

Fira en la qual els artistes de les valls exposen i venen les seves obres d'art a la plaça del Bon Consell.

El Pallars Sobirà



FIRA DE BRUIXES I ENCANTADES DEL PALLARS

Població
Temàtica
Data
Lloc
Telèfon
Web
E-mail

Pobles del municipi de la Vall de Cardós
Ludicocultural
16 d'agost
Carrers dels pobles del municipi
973 62 31 22
www.vallcardos.cat
ajuntament@vallcardos.ddl.net



Sinopsi

Celebració d'una "trobada màgica" on es barregen la tradició pagana i la història documentada. Actes socials com jocs i cercaviles, música celta, contacontes; botiguers i paradistes; actes culturals com teatre i escenificacions diverses; focs, tambors i música...

El Pallars Sobirà



FIRA DE L'OVELLA

Població
Temàtica
Data
Lloc
Telèfon
Web
E-mail

Llavorsí
Ramaderia. Promoció de l'ovella
16 d'agost
Esplanada davant el càmping municipal
973 62 20 08
http://llavorsi.ddl.net
ajuntament@llavorsi.ddl.net



Sinopsi

Fira dedicada a l'ovella i als productes artesanals de manufactura i alimentació relacionats amb aquesta. La fira es fa el dia anterior al Campionat Internacional de Gossos d'Atura.

El Pallars Sobirà



ARAN MARKET-BOTIGUES EN CARRÈR

Població
Temàtica
Data
Lloc
Telèfon
Web
E-mail

Vielha
Comerç
Del 22 al 24 d'agost
Per concretar
973 64 18 01
www.visitvaldaran.com
m.vilo.torisme@aran.org



Sinopsi

Nova edició de la Fira Aran Market, que promou el sector del comerç i dona a conèixer l'àmplia oferta que hi ha a la Val d'Aran.

La Val d'Aran



FIRA DE SANT BARTOMEU FIRA DEL MELÓ

Població
Temàtica
Data
Lloc
Telèfon
Web
E-mail

Artesa de Segre
Multisectorial
23 i 24 d'agost
Al voltant de la pl. de l'Ajuntament
973 40 00 13
www.artesadesegre.cat
info@artesadesegre.cat
auxiliar@artesadesegre.cat



Sinopsi

La fira se celebra des de 1443, cada cop amb un caire més marcadament gastronòmic: degustacions i tasts de vins, olis, productes de la zona com embotits, formatge, coca de recapte, la cuina del formatge i del meló, etc.

La Noguera



FIRA DEL CONTE

Població
Temàtica
Data
Lloc
Telèfon
Web
E-mail

Tiurana
Cultural
30 d'agost
Carrers del municipi
973 05 60 46
www.tiurana.cat
ajuntament@tiurana.cat



Sinopsi

Jornada d'espectacles, activitats i tallers al voltant del món dels contes que conviden a descobrir un imaginari d'arreu del món a tota la família.

La Noguera



HÈIRA HÈT A MAN HÈT ACIU

Població
Temàtica
Data
Lloc
Telèfon
Web
E-mail

Vielha
Productes artesanals
Del 29 al 31 d'agost
Per concretar
973 64 18 01
www.visitvaldaran.com
m.vilo.torisme@aran.org



Sinopsi

Fira d'artesanaria de la Val d'Aran, amb demostracions d'oficis artesans antics com el teixit o l'art de la cistelleria amb fusta d'avellaner, o noves tècniques artesanals com el "patchwork". L'artesanaria alimentària també hi és present mitjançant la distinció Marca de Garantia "Productes Val d'Aran".

La Val d'Aran



FIRA DEL GRAN BOC

Població
Temàtica
Data
Lloc
Telèfon
Web
E-mail

Cervera
Esoterisme i ciències ocultes
30 i 31 d'agost
Patis de la Universitat
973 53 00 25
www.aquelarre.cat
festes@cerverapaeria.cat



Sinopsi

Fira original i innovadora que se celebra al voltant de la Festa de l'Aquelarre, amb productes relacionats amb les ciències ocultes. Conferències esotèriques, sobrenaturals i cursets. Clarividència, tarot, parapsicologia, astrologia, quiromància, etc.

La Segarra



FIRA D'ARTESANIA

Població
Temàtica
Data
Lloc
Telèfon
Web
E-mail

Les
Artesania pura
Dates per concretar (agost)
Plaça de l'Ajuntament i el pont
973 64 80 07
www.les.es
ajuntament@les.es



La Val d'Aran

Sinopsi

És una fira creada l'any 2002 on es duen a terme tallers, conferències i demostracions.



XIX EXPOCLÀSSIC

Població
Temàtica
Data
Lloc
Telèfon
Web
E-mail

Mollerussa
Automòbils i motos clàssiques
6 i 7 de setembre
Pavellons firals
973 60 07 99
www.fira.com
info@fira.com



El Pla d'Urgell

Sinopsi

Exposició de vehicles històrics i clàssics. Mercat de l'automòbil, motos, accessoris i col·leccionisme. El saló va ser catalogat l'any 2012 com a certamen internacional.



II FIRA DEL SENTIR

Població
Temàtica
Data
Lloc
Telèfon
Web
E-mail

Mollerussa
Teràpies naturals, alimentació natural i artesania de disseny
6 i 7 de setembre
Zona vianants, places i Centre Cultural
973 60 41 51
www.firadelsentir.blogspot.com
info@mollerussacomercial.cat



El Pla d'Urgell

Sinopsi

Fira amb un extens programa amb xerrades sobre meditació, bioenergètica, sostenibilitat, relaxació, teràpies alternatives, reiki, etc. Hi haurà estands de massatges, reflexologia, Flors de Bach, cosmètica natural i altres de relacionades amb aquest sector.



FIRA I FESTA DEL LLIBRE PIRINENC

Població
Temàtica
Data
Lloc
Telèfon
Web
E-mail

Organyà
Literària
6 i 7 de setembre
Plaça de les Homilies i carrers de la població
973 38 30 07
www.organya.cat
ajuntament@organya.cat



L'Alt Urgell

Sinopsi

Festa del Llibre Pirinenc i Premis Literaris Homilies d'Organyà. L'espai firal el protagonitza el llibre del Pirineu, amb la presència d'editorials i llibreries del territori. Durant el transcurs de la fira es lliuren els Premis Literaris Homilies d'Organyà.



FIRA DEL BITXO I LA MONGETA

Població Tiurana
Temàtica Gastronòmica
Data 7 de setembre
Lloc Carrers de la població
Telèfon 973 05 60 46
Web www.tiurana.cat
E-mail ajuntament@tiurana.cat



Sinopsi

Jornada gastronòmica al voltant de la varietat local de mongeta i bitxo que es conrea al municipi de Tiurana.

La Noguera



VIII FIRA TAST DEL PRÉSSEC D'IVARS DE NOGUERA

Població Ivars de Noguera
Temàtica Préssec i variants d'elaboració
Data 13 i 14 de setembre
Lloc Poliesportiu d'Ivars de Noguera
Telèfon 973 76 03 34
Web www.ivarsnoguera.cat
E-mail ajuntament@ivarsnoguera.ddl.net



Sinopsi

Exposició de les varietats autòctones de préssec i altres fruits, i dels productes derivats, amb les diverses maneres d'elaboració.

La Noguera



FIRATÀRREGA. TEATRE AL CARRER

Població Tàrrega
Temàtica Arts escèniques
Data De l'11 al 14 de setembre
Lloc Carrers i envelats de la població
Telèfon 973 31 08 54
Web www.firatarrega.com
E-mail info@firatarrega.com



Sinopsi

Aparador internacional de les arts escèniques amb un centenar de companyies que aposta per la innovació i l'avantguarda.

L'Urgell



VIII MOSTRA D'OFICIS ANTICS

Població Balaguer
Temàtica Exposició d'oficis antics
Data 20 de setembre
Lloc Carrer del Pont
Telèfon 650 32 16 45
Web www.balaguer.cat



Sinopsi

Exposició real d'oficis antics, amb la presència d'artesans que, de manera pràctica, donen una lliçó magistral sobre aquests oficis, alguns dels quals estan gairebé desapareguts. A les para-des es poden adquirir articles de tot tipus.

La Noguera



FIRA DE LA TORREGASSA

Població
Temàtica
Data
Lloc
Telèfon

Olius
Mostra d'antics oficis i artesanía
21 de setembre
Terme de la Torregassa
607 42 29 68



El Solsonès

Sinopsi

Recuperació d'una de les fires que se celebraven durant els segles XVII i XVIII al Solsonès. Mostra de la maquinària i de les eines que s'utilitzaven antigament per fer les feines del camp i també d'ús domèstic. Hi haurà música, parades de productes artesans i servei de begudes i entrepans durant tot el dia.



60a FIRA DE SANT MIQUEL 29a EUROFRUIT

Població
Temàtica
Data
Lloc
Telèfon
Web
E-mail

Lleida
Maquinària agrícola, fruita, ramaderia
Del 25 al 28 de setembre
Recinte firal dels Camps Elisis
973 70 50 00
www.firadelleida.com
ncartanya@firadelleida.com



El Segrià

Sinopsi

És la manifestació firal agrària més gran que se celebra a l'Estat durant el segon semestre de l'any. Hi destaquen els sectors de la maquinària agrícola i de la fruita. També inclou un ampli programa de jornades tècniques i convocatòria de premis, a més de visites d'importadors.



FIRA DE L'AMETLLA

Població
Temàtica
Data
Lloc
Telèfon
Web
E-mail

Vilagrassa
Gastronomia
21 de setembre
Centre històric
973 31 11 62
www.vilagrassa.cat
ajuntament@vilagrassa.cat



L'Urgell

Sinopsi

Mostra de les diverses varietats d'ametlla, així com també de la seva transformació i aplicació a la indústria alimentària. Difusió tècnica de les novetats en el cultiu de l'ametlla. És la primera fira monogràfica sobre l'ametlla que se celebra a Catalunya.



FIRA D'ENTITATS DE BALAGUER I COMARCA

Població
Temàtica
Data
Lloc
Telèfon
Web
E-mail

Balaguer
Intercanvi cultural, esportiu i lúdic
28 de setembre
Plaça del Mercadal
636 73 85 75
www.balaguer.cat
donesalmata@gmail.com



La Noguera

Sinopsi

Monogràfic de la cultura, el lleure i el civisme, on es donen a conèixer les diferents entitats no tan sols de la ciutat de Balaguer, sinó també de la comarca.



FIRA DE BARRUERA

Població
Temàtica

Barruera
Fira d'artesanía i alimentació,
exposició i venda de bestiar
28 de setembre
Pg. de Sant Feliu i centre històric
973 69 40 00 / 973 69 40 18
www.vallboi.com
vallboi@vallboi.com



Sinopsi

Mostra en la qual es pot trobar bestiar, gran varietat de productes agroalimentaris i artesanía de la zona. En el marc de la fira es porta a terme l'exposició i venda de bestiar.

L'Alta Ribagorça



VII MOLLERUSSA LAN PARTY

Població
Temàtica
Data
Lloc
Telèfon
Web
E-mail

Mollerussa
Noves tecnologies
Del 2 al 5 d'octubre
Pavellons firals
973 60 07 99
www.fira.com
info@fira.com



Sinopsi

Trobada d'aficionats, experts i professionals de les noves tecnologies per jugar, competir, compartir i intercanviar informació, mostrar novetats, jugar i competir oficialment. El certamen compta amb la presència d'empreses professionals, i l'espai MLP és un dels grans atractius.

El Pla d'Urgell



XIII FIRA DEL CAÇADOR CIUTAT DE TÀRRÈGA

Població
Temàtica
Data
Lloc
Telèfon
Web
E-mail

Tàrrrega
Caça i cinegètica
28 de setembre
Zona de lleure Espai Felip Robinat
(Càmping Municipal)
973 31 33 81
www.sctarrega.com
societat@sctarrega.com



Sinopsi

Fira destinada al sector de la caça com a pràctica esportiva i reguladora del medi ambient, amb activitats, exhibicions i concursos, alhora que fomenta una gestió cinegètica responsable.

L'Urgell



MONTGAI MÀGIC VI FIRA DE MÀGIA AL CARRER

Població
Temàtica
Data
Lloc
Telèfon
Web
E-mail

Montgai
Espectacles de màgia al carrer
Del 3 al 5 d'octubre
Plaça Prat de la Riba i nucli urbà
973 43 00 05
www.montgai.cat
fires@montgai.cat



Sinopsi

Desenes de mags, professionals i amateurs, participen fent demostracions al carrer o en un dels vint escenaris que s'hi habiliten pel centre històric. Presència de representants artístics i tallers infantils, mercat màgic, sessions de màgia golfa als bars de la vila, etc.

La Noguera



FIRA DE TARDOR DEL BARIDÀ

Població
Temàtica
Data
Lloc
Telèfon
Web
E-mail

Martinet
Artesanal
4 d'octubre
Centre del poble
973 515 012
montellamartinet.ddl.net
ajuntament@montellamartinet.cat



Sinopsi

Trobada de tots els empresaris, artesans i productors agroalimentaris i d'oficis de l'Alt Urgell-Cerdanya. Durant la fira es desenvolupen xerrades, activitats, tallers, etc.

La Cerdanya



XXII FIRA DEL PRÉSSEC DE RIBAGORÇANA

Població
Temàtica

Alfarràs
Préssec de Ribagorçana, automoció, maquinària agrícola i comerç
4 i 5 d'octubre
Carrer Sisquella, s/n
973 76 00 07
<http://alfarras.ddl.net>
ajuntament@alfarras.ddl.net



Sinopsi

Saló anual que el 2014 celebra la 22a edició. Acull una exposició de préssec de Ribagorçana, automoció, maquinària agrícola i comerç.

El Segrià



CONCURS DE CARBASSES I MOSTRA DE LA TERRA

Població
Temàtica
Data
Lloc
Telèfon
Web
E-mail

Sedó
Mostra de productes de la terra
4 d'octubre
Carrers de la població
973 52 01 84
<http://torrefeta.ddl.net>
ajuntament@torrefeta.ddl.net



Sinopsi

Fira amb parades de conserves, verdures i fruites, confitures, formatges, pa, xocolata, artesanies, carbasses artístiques, etc., que converteixen Sedó en un agradable i saludable passeig on gaudir del paisatge de tardor de la Segarra. Conferències, xerrades i projeccions d'audiovisuals acompanyen la festa.

La Segarra



FIRA SLOW FOOD D'ALIMENTACIÓ I SALUT

Població
Temàtica
Data
Lloc
Telèfon
Web
E-mail

Balaguer
Alimentació i salut
4 i 5 d'octubre
Pavelló firal Inpacsa
973451522
<http://alimentacioisalut.com/>
fira@alimentacioisalut.com



Sinopsi

Conferències sobre alimentació i salut, mercat de la terra, tallers i degustacions. La fira pretén apropar els petits productors i els consumidors, recuperar els hàbits alimentaris de la cuina de temporada i de proximitat i fer difusió de les teràpies naturals que es troben en la saviesa popular, ancestral i en el coneixement científic.

La Noguera



FIRA RAMADERA

Població

La Pobleta de Bellveí
(la Torre de Capdella)
Fira ramadera i d'artesanía
4 i 5 d'octubre
Centre històric i prats del voltant
973 66 30 01
www.vallfosca.net
ajuntament@torrecapdella.ddl.net



Sinopsi

Mostra de vaques de raça bruna, xarolesa, Salers i llemosina, d'ovelles de raça xisqueta i cavalls. La fira també inclou demostracions d'antics oficis relacionats amb la ramaderia i la vida rural, exposició i venda d'artesanía de tot tipus, tast de carn ecològica, teatre i música al carrer i activitats infantils, entre d'altres.

El Pallars Jussà



XV FIRA DEL MEDI AMBIENT

Població

Temàtica

Data

Lloc

Telèfon

Web

E-mail

Tàrrrega
Medi ambient
4 i 5 d'octubre
Espai Fassina, Espai MerCAT i
plaça de les Nacions sense Estat
973 31 16 08
www.tarrega.cat
acastella@tarrega.cat



Sinopsi

Fira destinada a l'educació i la conscienciació de la ciutadania en la importància del respecte a l'entorn mediambiental, el reciclatge i els estils de vida saludables.

L'Urgell



FIRA DE L'EMPELT

Població

Temàtica

Data

Lloc

Telèfon

Web

E-mail

Llobera
Antics oficis, artesanía, caça i bolets
4 i 5 d'octubre
Local social i d'entitats i poliesportiu
973 48 38 29
http://llobera.cat
ajuntament@llobera.cat



Sinopsi

Recuperació d'una de les fires que se celebraven durant els segles XVII i XVIII al Solsonès. Estands de productes artesans elaborats pels veïns i veïnes de Llobera i de la comarca. Mostra d'oficis, exposició de fotografies, concert, caminada popular i xerrades-debat.

El Solsonès



FIRA RAMADERA COMERCIAL

Població

Temàtica

Data

Lloc

Telèfon

Web

E-mail

Bossòst
Ramadera i comercial
5 d'octubre
Passeig principal
973 64 81 57
www.bossost.es
ajuntament@bossost-aran.org



Sinopsi

Exposició de bestiar de la zona i parades de marxants.

La Val d'Aran



FIRA DE LA TARDOR

Població
Temàtica
Data
Lloc
Telèfon
Web
E-mail

Sant Llorenç de Morunys
Productes artesanals
5 d'octubre
Plaça del Mur
973 49 20 50
<http://santllorens.ddl.net>
ajuntament@santllorens.ddl.net



El Solsonès

Sinopsi

Fira amb molta tradició de productes artesans, exposició d'articles relacionats amb la tardor i activitats del món rural.



FIRA RAMADERA COMERCIAL

Població
Temàtica
Data
Lloc
Telèfon
Web
E-mail

Salardú
Ramadera i comercial
7 d'octubre
Passeig principal
973 64 40 30
www.nautaran.org
info@nautaran.org



La Val d'Aran

Sinopsi

Exposició de bestiar de la zona i parades de marxants.



FIRA RAMADERA COMERCIAL

Població
Temàtica
Data
Lloc
Telèfon
Web
E-mail

Les
Ramadera i agrícola
6 d'octubre
Passeig principal
973 64 80 07
www.les.es
ajuntament@les.es



La Val d'Aran

Sinopsi

Fira recuperada l'any 1995 que serveix per vendre els animals que han nascut a la primavera i que han estat a la muntanya pasturant tot l'estiu. Durant aquest dia, Les es converteix en un punt de trobada de ramaders del Pallars, la Ribagorça, Aragó, el sud de França i la Val d'Aran. També hi ha parades de marxants.



FIRA RAMADERA COMERCIAL

Població
Temàtica
Data
Lloc
Telèfon
Web
E-mail

Vielha
Ramadera i comercial
8 d'octubre
Passeig dera Libertat
973 64 00 18
www.vielha-mijaran.org
ayuvielha@aranweb.com



La Val d'Aran

Sinopsi

Mostra de bestiar de la zona i parades de marxants.



FIRA DEL TORRÓ I LA XOCOLATA A LA PEDRA

Població
Temàtica
Data
Lloc
Telèfon
Web
E-mail

Agramunt
Gastronomia
11 i 12 d'octubre
Zona pavellons esportius i centre històric
973 39 00 57
www.firadeltorro.com
info@firadeltorro.com



L'Urgell

Sinopsi

Divulgació de tot allò referent al torró i la xocolata a la pedra, així com també d'altres sectors industrials i comercials de la vila. La fira s'estructura en diversos espais: sector torronaire, sector comercial i industrial, sector d'alimentació i altres.



XX FIRA DEL ROVELLÓ

Població
Temàtica
Data
Lloc
Telèfon
Web
E-mail

Coll de Nargó
Mercat artesanal i degustació de productes relacionats amb el bolet
11 i 12 d'octubre
Carrers de la població
973 38 30 48
www.collnargo.cat
ajuntament@collnargo.ddl.net



L'Alt Urgell

Sinopsi

Festa que consisteix en un concurs boletaire, una fira de bolets i productes artesans i un dinar.



FIRA RAMADERA

Població
Temàtica
Data
Lloc
Telèfon
Web
E-mail

Bellver de Cerdanya
Ramadera i comercial
11 i 12 d'octubre
Carrers de la població
973 51 00 16
www.bellver.org
cultura@bellver.org



La Cerdanya

Sinopsi

Fira ramadera dedicada al bestiar boví on l'estrella és el Concurs Morfològic de Vaca Bruna dels Pirineus. També hi trobem les típiques parades de venda ambulants.



III FIRA DE PRODUCTES I PRODUCTORS D'ESCALÓ

Població
Temàtica
Data
Lloc
Telèfon
Web
E-mail

Escaló
Gastronòmica i artesana
11 i 12 d'octubre
Vila closa
973 25 06 10
lorebostdescalo.blogspot.com.es
lorebostdescalo@gmail.com



El Pallars Sobirà

Sinopsi

Productors que ofereixen els seus productes agroalimentaris i artesanía de proximitat per tota la vila closa per donar a conèixer tant el patrimoni cultural com el gastronòmic.



FESTA DE LA VEREMA I EL VI

Població
Temàtica
Data
Lloc
Telèfon
Web
E-mail

Verdú
Tradicional i gastronomia
11 i 12 d'octubre
Centre històric
973 34 70 07 / 973 34 72 16
www.verdu.cat
turisme@verdu.cat



Sinopsi

Combinació d'història, tradició i animació per mitjà del vi. L'acte principal és la pitjada tradicional del raïm, amb els peus i la premsa. També hi ha estands de cellers de la denominació d'origen Costers del Segre.

L'Urgell



FIRA DEL MOSTILLO

Població
Temàtica
Data
Lloc
Telèfon
Web
E-mail

Llimiana
Vi, gastronomia i artesanía
12 d'octubre
Pl. Major, Mirador de l'Abat i adjacents
973 65 07 73 / 973 08 50 18
<http://llimiana.ddl.net>
ajuntament@llimiana.ddl.net
mjose@llimiana.ddl.net



Sinopsi

La fira dona a conèixer el municipi de Llimiana i les seves postres típiques de tardor, "Lo mostillo". També, atesa la seva tradició vinícola, es donen a conèixer els vins que produeix la zona mitjançant un concurs.

El Pallars Jussà



II FIRA DE LA CERVESA ARTESANA

Població
Temàtica
Data
Lloc
Telèfon
Web
E-mail

Linyola
Mostra i degustació de cerveses artesanes
12 d'octubre
Pavelló poliesportiu
973 57 50 19
<http://linyola.ddl.net>
ajuntament@linyola.ddl.net



Sinopsi

Les cerveses artesanes catalanes cada vegada tenen un posicionament al mercat millor. En aquesta fira, es podran degustar cerveses i s'explicaran els sistemes de producció.

El Pla d'Urgell



FIRA DE LA POMA I TEMPLERS

Població
Temàtica
Data
Lloc
Telèfon
Web
E-mail

Barbens
Promoció de la poma i els templers
13 i 14 d'octubre
Castell templer i carrers
973 58 04 60
<http://barbens.ddl.net>
ajuntament@barbens.ddl.net



Sinopsi

El municipi s'omple de parades que mostren les varietats de pomes de manera divertida i molt atractiva de cara al visitant. La fira va lligada als actes de commemoració de l'estada dels templers al poble, amb un mercat medieval a la vila closa.

El Pla d'Urgell



FIRA DEL BOLET I EL BOLETAIRE DEL SOLSONÈS

Població
Temàtica
Data
Lloc
Telèfon
Web
E-mail

Solsona
Alimentària i gastronòmica
Del 17 al 19 d'octubre
Plaça Major
973 48 20 03
www.solsonesfires.cat
coordinacio@firadesolsona.com



Sinopsi

7a edició de la fira. Venda i tastets de bolets i productes artesanals de la comarca. Exposicions i concursos. Sortida i xerrada sobre el món del bolet i el respecte als boscos. Inici de les X Jornades Gastronòmiques de Tardor del Solsonès.

El Solsonès



V EXPO FIRA DE VEHICLES CLÀSSICS

Població
Temàtica
Data
Lloc
Telèfon
Web
E-mail

Tàrraga
Vehicles clàssics
18 d'octubre
Plaça del Carme
609 349 944
www.tarrega.cat
classicstarrega@hotmail.com
societat@sctarrega.com



Sinopsi

Exposició de vehicles clàssics, amb estands que posen a la venda recanvis de restauració, miniatures, marxandatge, llibres i peces de col·leccionista. Es vol apropar el món del col·leccionisme del motor amb vehicles mítics que han esdevingut clàssics.

L'Urgell



VI CERVISIA

Població
Temàtica
Data
Lloc
Telèfon
Web
E-mail

Lleida
Gastronomia
Del 17 al 19 d'octubre
Recinte firal dels Camps Elisis
973 70 50 00
www.firadelleida.com
ncartanya@firadelleida.com



Sinopsi

Àmplia selecció de cerveses que s'elaboren a l'Estat i a l'estranger i diferents tècniques que hi ha per servir i apreciar aquesta beguda. La fira també inclou degustacions de plats típics de la cuina lleidatana, concerts, etc.

El Segrià



XXIII FIRAUTO, LA FIRA DEL VEHICLE D'OCASIÓ

Població
Temàtica
Data
Lloc
Telèfon
Web
E-mail

Balaguer
Vehicles d'ocasió
18 i 19 d'octubre
Pavelló Inpacsa
973 44 66 06
www.balaguer.cat
lafira@balaguer.net



Sinopsi

Fira pionera a les comarques de Lleida. Els concessionaris hi presenten vehicles, totalment revisats i garantits, autocaravanes, vehicles industrials, plataformes, accessoris i complements. També hi ha el mercat de la ganga, un servei d'ITV mòbil, etc.

La Noguera



FIRA DE SANTA TERESA

Població
Temàtica
Data
Lloc
Telèfon
Web
E-mail

Esterri d'Àneu
Ramaderia
18 i 19 d'octubre
Recinte firal
973 62 63 45 / 973 62 65 68
www.vallsdaneu.org
info@vallsdaneu.org



Sinopsi

Fira ramadera dedicada, el dissabte, al sector vaquí, amb subhasta de raça bruna dels Pirineus i exhibició en un concurs de morfologia. El diumenge, els protagonistes són els equins de raça hispanobretona, amb un concurs de raça, degustacions i sortejos.

El Pallars Sobirà



III FIRA DEL COMERÇ I EL REBOST D'ALCARRÀS

Població
Temàtica
Data
Lloc
Telèfon
Web
E-mail

Alcarràs
Alimentària, comerç i serveis
19 d'octubre
C/ Dr. Castells i escoles de baix
973 79 00 04 (extensió 112)
www.alcarras.cat
pllorente@alcarras.cat



Sinopsi

Es divideix en dues parts: la part de comerç i serveis de la vila i pobles veïns i la part del rebost, on els embotits de carn i les conserves de fruita en són els protagonistes. S'acompanya d'activitats artesanals, d'exposició de conserves i productes fets per veïns del poble, de tallers d'elaboració de conserva i de jornades gastronòmiques concertades amb els restaurants i serveis de la vila.

El Segrià



FIRA DE SANT ERMENGOL

Població
Temàtica
Data
Lloc
Telèfon
Web
E-mail

La Seu d'Urgell
Formatges i artesanía
18 i 19 d'octubre
Centre històric i plaça Joan Sansa
973 35 00 10
www.firasantermengol.cat
firasantermengol@aj-laseu.cat



Sinopsi

El saló inclou la XX Fira de Formatges Artisansals del Pirineu, que reuneix una quarantena de formatgers artesans del Pirineu català, aragonès, navarrès, basc i francès. La fira inclou un espai de degustació i venda, una jornada tècnica, tasts guiats i presentacions a les Aules de Tast, i el Concurs de Formatges Artisansals del Pirineu.

L'Alt Urgell



XX AUTOTARDOR

Població
Temàtica
Data
Lloc
Telèfon
Web
E-mail

Mollerussa
Vehicles i maquinària d'ocasió
Del 24 al 26 d'octubre
Pavellons firals
973 60 07 99
www.fira.com
info@fira.com



Sinopsi

Segona fira anual dedicada al sector de l'automòbil, la maquinària agrícola i industrial, les caravanes, autocaravanes, etc.

El Pla d'Urgell



FIRA DE TARDOR DE TÍRVIA

Població
Temàtica
Data
Lloc
Telèfon
Web
E-mail

Tírvia
Artesania i productes alimentaris
25 i 26 d'octubre
Carrers del poble
973 62 20 73
<http://tirvia.ddl.net>
ajuntament@tirvia.ddl.net



Sinopsi

Una de les fires amb més tradició del Pirineu. Venda d'artesanía i productes agroalimentaris locals: bolets, formatges, confitures, xocolata, licors, etc. Demostracions, activitats i tallers per a grans i petits.

El Pallars Sobirà



XII BOLETUS – FIRA DEL BOLET D'ISONA I CONCA DELLÀ

Població
Temàtica
Data
Lloc
Telèfon
Web
E-mail

Isona
Micologia, cultiu del bolet i derivats
26 d'octubre
Plaça Bisbe Badia i voltants
973 66 50 62
www.isona.org
museucd@parc-cretaci.com



Sinopsi

Compta amb expositors tant del sector agroalimentari, com de l'artesanal. La fira està inclosa dins de les Jornades Micològiques del Pallars Jussà, amb activitats durant la setmana prèvia a la fira: recollida de bolets al bosc, xerrades, cursos, etc. També, Concurs Boletus, la mostra gastronòmica, l'exposició de bolets, etc.

El Pallars Jussà



FIRA DE LA GIRELLA

Població
Temàtica
Data
Lloc
Telèfon
Web
E-mail

El Pont de Suert
Oficis i tradicions, comerç i turisme
26 d'octubre
Pl. Mercadal, c/ Camp de la Vila i centre històric
973 69 00 05
www.elpontdesuert.cat
alcalde@elpontdesuert.cat



Sinopsi

Mostra de la vida de muntanya protagonitzada pels antics oficis vinculats al món rural i ramader i tradicions ancestrals de la comarca, així com també del comerç i el turisme actuals. També es porta a terme l'elaboració i degustació de girella a la plaça Mercadal.

L'Alta Ribagorça



FIRA DE TOTS SANTS

Població
Temàtica
Data
Lloc
Telèfon
Web
E-mail

Gósol
Productes agroalimentaris i del camp, roba i artesanía
31 d'octubre
Plaça i carrers de Gósol
973 37 00 55
www.gosol.ddl.net
ajuntament@gosol.ddl.net



Sinopsi

Fira amb productes del camp i artesanals, cistelleria, embotits, roba, sabates, joieria, mobles antics, etc.

El Berguedà



II FIRA DEL VI DEL VILOSELL

Població
Temàtica
Data
Lloc
Telèfon
Web
E-mail

El Vilosell
Vi
Diumenge a finals d'octubre
Espais de la població
973 17 52 21
www.vilosell.cat
ajuntament@vilosell.cat



Sinopsi

Consisteix a fer la verema i la posterior obtenció del primer most de la collita. Durant el matí hi ha diferents activitats i parades amb productes artesanals i alimentaris.

Les Garrigues



IV FIRA MASIES + SOSTENIBLES

Població
Temàtica
Data
Lloc
Telèfon
Web
E-mail

Solsona
Altres (sostenibilitat)
Mes d'octubre (dates per determinar)
Sala polivalent
973 48 16 44
www.masiessostenibles.cat
laiaespasa@lcc.cat
gerencia@lcc.cat



Sinopsi

Fira especialitzada en l'autosuficiència de les masies, eficiència energètica, rehabilitació i restauració, bioconstrucció, salut de l'habitatge, depuració de les aigües residuals, gestió dels residus i mobilitat sostenible. Debats, tallers, exposicions, etc.

El Solsonès



FIRA DE LLESSUI

Població
Temàtica
Data
Lloc
Telèfon
Web
E-mail

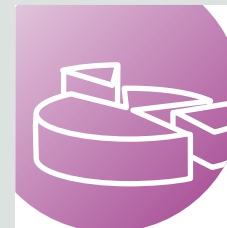
Llessui
Agroalimentació i artesanía
Durant el mes d'octubre
Carrers del municipi
973 62 00 10
www.sort.cat
ajuntament@sort.cat



Sinopsi

Activitats de recuperació de l'antiga Fira de Llessui, amb tallers d'artesanía i productes locals.

El Pallars Sobirà



FIRA DE TOTS SANTS

Població
Temàtica
Data
Lloc
Telèfon
Web
E-mail

Oliana
Multisectorial
1 de novembre
Carrers de la població
973 47 00 35
www.oliانا.cat
ajuntament@oliانا.cat



Sinopsi

Fira multisectorial que es fa cada any per la diada de Tots Sants, en la qual participen comerciants i industrials i que ha recuperat també el seu vessant ramader.

L'Alt Urgell



FIRA DEL CODONY

Població
Temàtica

Tremp
Fruits de tardor, comerç,
turisme i gastronomia

Data
Lloc
Telèfon
Web
E-mail

1 de novembre
Plaça Capdevila
973 65 00 05
www.ajuntamentdetremp.cat
promocioeconomica@ajuntamentdetremp.cat



Sinopsi

Fira dedicada al codony i als diferents derivats, com l'allioli de codony o el codonyat. És l'única fira al món dedicada a aquest fruit tan característic i alhora desconegut de les nostres contrades.

El Pallars Jussà



FIRA DE TOTS SANTS

Població
Temàtica
Data
Lloc
Telèfon
Web
E-mail

Vilaller
Sector ramader
2 de novembre (matí)
Pl. Massaneres i voltants
973 69 81 59
www.ajuntamentdevilaller.cat
ajuntament@vilaller.ddl.net



Sinopsi

Antiga fira ramadera en la qual es duen a terme el Concurs de Vaca Bruna del Pirineu, l'exposició d'animals i maquinària agrícola i una demostració d'esports rurals.

L'Alta Ribagorça



FIRA D'OUS D'EUGA

Població
Temàtica
Data
Lloc
Telèfon
Web
E-mail

Sant Llorenç de Morunys
Productes agroalimentaris
1 i 2 de novembre
Centre històric
973 49 21 81
www.lavalldelord.com
info@lavalldelord.com



Sinopsi

Fira que s'inspira en la llegenda dels "Tres savis prudents dels Piteus", en la qual es fa un concurs de carbasses, un mercat de productes agroalimentaris al nucli antic i actes ambientats en el món de la pagesia.

El Solsonès



FESTA DEL CEP

Població
Temàtica
Data
Lloc
Telèfon
Web
E-mail

Vilaller
Mercat artesanal, de fruits de tardor,
mostra d'oficis, degustacions...
2 de novembre
Pl. Sant Climent i centre històric
973 69 81 59
www.ajuntamentdevilaller.cat
ajuntament@vilaller.ddl.net



Sinopsi

Novena edició del mercat artesanal que inclou exposició de fruits de tardor, entre aquests, bolets, una mostra d'oficis i la degustació de plats elaborats amb ceps i altres bolets.

L'Alta Ribagorça



XVI SALÓ DE NUVIS

Població
Temàtica
Data
Lloc
Telèfon
Web
E-mail

Lleida
Equipaments i serveis de cerimònies
Del 7 al 9 de novembre
Recinte firal dels Camps Elisis
973 70 50 00
www.firadelleida.com
ncartanya@firadelleida.com



Sinopsi

El saló reuneix expositors d'una vintena de sectors relacionats amb el món dels casaments, les comunions, els batejos i altres activitats socials d'aquest àmbit. Les desfilades de moda de les cases comercials són un altre dels atractius de la fira.

El Segrià



FIRA DE LA PERDIU

Població
Temàtica
Data
Lloc
Telèfon
Web
E-mail

Vilanova de Meià
Aviram i alimentació
9 de novembre
Carrer de la Perdiu
973 41 50 05
www.vilanovameia.cat
ajuntament@vilanovameia.cat



Sinopsi

El principal atractiu de la fira és la gran quantitat i varietat de perdius i d'altres tipus d'aus que es poden veure i comprar. També es comercialitzen gran quantitat de productes del camp i artesans.

La Noguera



FIRA DE TARDOR

Població
Temàtica
Data
Lloc
Telèfon
Web
E-mail

Sort
Multisectorial
8 i 9 de novembre
Av. Comtes del Pallars
973 62 00 10
www.sort.cat
ajuntament@sort.cat



Sinopsi

Fira multisectorial a l'aire lliure amb tota mena de productes de la zona i Mostra d'Ovella Xisqueta.

El Pallars Sobirà



FIRA DE SANTA CATERINA

Població
Temàtica
Data
Lloc
Telèfon
Web
E-mail

Esterrí d'Àneu
Alimentació
15 de novembre
Recinte firal o pavelló esportiu
973 62 63 45 / 973 62 65 68
www.valldaneu.org
info@valldaneu.org



Sinopsi

Fira que se celebra anualment al municipi d'Esterrí d'Àneu, on es poden trobar gran varietat de productes: roba, productes alimentaris i artesanals, etc.

El Pallars Sobirà



III FIRA - FESTA DE LA CONSERVA

Població
Temàtica
Data
Lloc
Telèfon
Web
E-mail

Bellpuig
Gastronomia
15 i 16 de novembre
Pavelló poliesportiu
973 32 04 08
www.bellpuig.cat
promocio@bellpuig.cat



L'Urgell

Sinopsi

Aplega en un únic espai expositors i productors tant de conserva dolça com salada. A més d'altres productors alimentaris, volen donar a conèixer el seu producte de proximitat. Hi ha activitats infantils i tallers i xerrades sobre la conserva i l'alimentació saludable.



X DIADA DE REMEMORACIÓ DE LA FIRA DE SALÀS

Població
Temàtica
Data
Lloc
Telèfon
Web
E-mail

Salàs de Pallars
Ramadera i agroalimentària
15 i 16 de novembre
Firal de Salàs de Pallars
973 67 60 03
<http://salas.ddl.net>
boer@salas.ddl.net



El Pallars Jussà

Sinopsi

L'antiga fira de bestiar de peu rodó que se celebrava a Salàs era una de les més importants de tota la península Ibèrica. Des de l'any 2005 l'antiga fira s'ha convertit en un espai de record on, a més de potenciar el sector agroalimentari amb productes de proximitat, s'explica com era un dels motors econòmics més importants de la població.



XVII FIRA DE L'OLI VERD DE MAIALS

Població
Temàtica
Data
Lloc
Telèfon
Web
E-mail

Maials
Alimentació
15 i 16 de novembre
Poliesportiu municipal i voltants
973 13 00 04
<http://maials.ddl.net>
ajuntament@maials.ddl.net



El Segrià

Sinopsi

La Fira de l'Oli Verd arriba el 2014 a la dissetena edició. Al saló es pot trobar oli, productes artesans i de serveis.



FIRA DE SANT MARTÍ

Població
Temàtica
Data
Lloc
Telèfon
Web
E-mail

Talarn
Pintura i artesanía
15 i 16 de novembre
Plaça Anna Maria Janer
973 65 08 12
www.talarn.cat
turisme@talarn.cat



El Pallars Jussà

Sinopsi

Concurs de pintura ràpida, durant tot el cap de setmana, on se citen els artistes més reconeguts del nostre país. Les obres es poden adquirir al mateix moment. El diumenge se celebra la Fira Artesanal, focalitzada en els artesans de la comarca, on es potencia la sostenibilitat del comerç de proximitat.



FIRA DE SANTA CATERINA / FIRA DEL GOS CAÇADOR / FIRA DE L'OLI

Població
Temàtica

Arbeca
Fira de la varietat d'oliva arbequina i mercat tradicional de fira

Data
Lloc
Telèfon
Web
E-mail

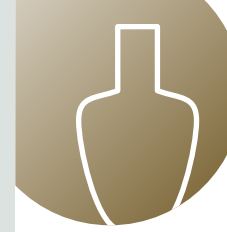
Del 21 al 23 de novembre
Centre del nucli urbà
973 16 00 08
www.arbeca.cat
ajuntament@arbeca.ddl.net



Les Garrigues

Sinopsi

Amb una tradició de més de 500 anys, a la fira d'Arbeca es pot gaudir d'activitats culturals i lúdiques, amb l'oli com a protagonista central. La Fira de Santa Caterina engloba la Fira del Gos Caçador, per la gran tradició i afició a la caça que hi ha a la població, i la Fira de l'Oli, amb l'oliva arbequina com a producte estrella.



FIRA DE SANT ANDREU

Població
Temàtica
Data
Lloc

Organyà
Ramaderia i productes artesans
29 i 30 de novembre
Plaça de les Homilies i carrers de la població
973 38 30 07
www.organya.cat
ajuntament@organya.cat



L'Alt Urgell

Sinopsi

Una de les fires de muntanya de més tradició i anomenada que dedica espais als productes artesanals i ramaders.



XXI LLEIDANTIC / VIII LLEIDARETRO / IV TROBADA DEL DISC

Població
Temàtica

Lleida
Antiquaris, brocanters, cotxes clàssics i música

Data
Lloc
Telèfon
Web
E-mail

Del 21 al 23 de novembre
Recinte firal dels Camps Elisis
973 70 50 00
www.firadelleida.com
ncartanya@firadelleida.com



El Segrià

Sinopsi

Lleidantic reuneix antiquaris i brocanters d'arreu de Catalunya i de diferents punts de l'Estat. Lleidaretro ofereix al visitant automòbils, motocicletes i recanvis antics i clàssics. A la Trobada del Disc, es poden trobar vinils de qualsevol època.



FIRA DE L'OLI I PRODUCTES D'ELABORACIÓ ARTESANA

Població
Temàtica
Data
Lloc
Telèfon
Web

Juncosa
Oli i productes artesanals
30 de novembre o 7 de novembre
Plaça Major
973 12 80 10
www.juncosa.cat
www.coopjuncosa.com
adm@coopjuncosa.com



Les Garrigues

Sinopsi

L'objectiu de la mostra és la promoció i venda de l'oli d'oliva verge extra elaborat per la Cooperativa Agrícola Sant Isidre de Juncosa. A més de l'oli, els visitants podran adquirir els productes d'elaboració tradicional artesana típics de Juncosa i la comarca.



FIRA MERCAT DE SANTA LLÚCIA

Població
Temàtica

Balaguer
Productes nadalencs, artesanals,
manualitats, alimentació...

Data
Lloc
Telèfon
Web
E-mail

6 de desembre
C. d'Avall i centre històric
973 44 66 06
www.balaguer.cat
lafira@balaguer.net



La Noguera

Sinopsi

Fira típicament nadalenca. Durant tot el dia, els principals carrers del centre històric s'omplen de llum i color per tal d'acollir un mercat on es poden trobar productes relacionats amb el Nadal. Per als infants, visita del Patge Reial i elaboració de tallers.



FIRA DE LES ASPRES DEL MONTSEC

Població
Temàtica

Os de Balaguer
Productes autòctons, degustació,
venda i activitats infantils

Data
Lloc
Telèfon
Web
E-mail

6 de desembre
C. Sant Antoni i pl. de la Font
973 43 82 32
www.lleidaitu.com
lleon@lleidaitu.com



La Noguera

Sinopsi

Fira i conjunt d'activitats organitzades per l'Associació de Comerciants les Aspres del Montsec. Hi ha activitats per als nens i parades de venda i degustació de productes de la terra: mel, torrons, oli, fruita seca, vi, licors, embotits, coca, olives, formatges, etc.



FIRA DE NADAL

Població
Temàtica

La Pobra de Segur
Productes artesanals, agroalimentaris
i nadalencs

Data
Lloc
Telèfon
Web
E-mail

6 de desembre
Pl. de l'Arbre
973 68 00 38
www.pobladesegur.cat
promocioeconomica@pobladesegur.cat



El Pallars Jussà

Sinopsi

Fira amb parades agroalimentàries, artesanals i nadalencs. Durant el dia es fan activitats paral·leles, com tallers nadalencs per als infants i degustació de productes.



FIRA DE LA VALL

Població
Temàtica

Tuixent
Artesania
Pont de la Constitució (un dia)
Alberg de Cal Cortina, pl. Serra del
Cadí

Data
Lloc
Telèfon
Web
E-mail

973 29 82 28 / 973 29 82 48
<http://tuixent.ddl.net>
ajuntament@tuixent.ddl.net



L'Alt Urgell

Sinopsi

La fira ofereix productes dels artesans de la comarca: formatgers, herbolaris, escultors, confiters i sastres.



FIRASKI I MERCAT DE SEGONA MÀ

Població
Temàtica
Data
Lloc
Telèfon
Web
E-mail

La Pobla de Segur
Muntanya, natura i esquí
6 i 7 de desembre
Pavelló municipal d'Esports
973 68 00 90
www.ceps.cat
ceps@ceps.cat



Sinopsi

Fira amb estands d'empreses, entitats i serveis relacionats amb la natura, la muntanya i l'esquí. També se celebra el Mercat de Segona Mà de material de muntanya, escalada i esquí.

El Pallars Jussà



XVI FIRA D'ARTISTES I ACTIVITATS TRADICIONALS

Població
Temàtica
Data
Lloc
Telèfon
Web
E-mail

Tàrrrega
Art, artesanía i disseny
Del 6 al 8 de desembre
Espai Fassina, Espai MerCAT
i pl. de les Nacions sense Estat
973 31 16 08
www.tarrega.cat
acastella@tarrega.cat



Sinopsi

Fira sectorial d'artistes i artesans que promoció i impulsa aquest tipus de productes, especialment els realitzats a les nostres terres. Hi ha activitats i tallers vinculats a diverses disciplines artístiques: pintura, artesanía, joieria, música, manualitats, etc.

L'Urgell



FIRA DE NADAL

Població
Temàtica
Data
Lloc
Telèfon
Web
E-mail

Cervera
Productes nadalencs
Del 6 al 8 de desembre
Carrers de la població
973 53 00 25
www.cerverapaeria.cat
festes@cerverapaeria.cat



Sinopsi

Activitats per a tothom. Pessebre en viu, cantades de corals, nades, brou de Nadal i pa torrat. Visites guiades per a grans i petits i un llarg etcètera.

La Segarra



FIRA ARTESANA D'ÀGER

Població
Temàtica
Data
Lloc
Telèfon
Web
E-mail

Àger
Productes artesanals i mostra
d'oficis tradicionals
7 de desembre
C. Cabezas, c. la Font i pl. Major
973 45 50 04
www.ager.cat
ajuntament@ager.cat



Sinopsi

Fira de productes artesanals del Montsec i de la comarca i mostra d'oficis tradicionals. Exposicions sobre temàtica cultural del municipi. Portes obertes a la col·legiata de Sant Pere d'Àger. Vetllada poètica el dia 7, un recital de poesia en format cabaret.

La Noguera



XVII FESTA DE L'OLI DE BELIANES I XI FIRA DE L'OLI DE LA VALL DEL CORB

Població
Temàtica
Data
Lloc
Telèfon
Web
E-mail

Belianes
Gastronomia
7 de desembre
Carrers del centre històric
973 33 01 39
www.belianes.cat
administracio@belianes.cat



L'Urgell

Sinopsi

La Fira de l'Oli de la Vall del Corb és una fira gastronòmica dedicada a la venda i promoció de l'oli de la zona i altres productes de la terra. Reuneix més de dues mil persones i una desena de cooperatives productores d'oli de la vall del Corb. El mateix dia se celebra la Festa de l'Oli de Belianes.



FIRA PIRINEU ESPORT I NATURA

Població
Temàtica
Data
Lloc
Telèfon
Web
E-mail

Bellver de Cerdanya
Esport
Pont de la Puríssima (per determinar)
Poliesportiu municipal
973 510 016
www.bellver.org
cultura@bellver.org



La Cerdanya

Sinopsi

Fira dedicada a la muntanya i als esports. Hi destaquen el seu important mercat d'ocasió de material d'esquí i el concurs d'escalada.



HEIRA DERA PURÍSSIMA, MERCAT DE NADAU

Població
Temàtica
Data
Lloc
Telèfon
Web
E-mail

Les
Fira nadalenca
7 de desembre
Sala polivalent, pàrquing Sant Cristòbal
973 64 80 07
www.les.es
ajuntament@les.es



La Val d'Aran

Sinopsi

Mercat de Nadal creat el 1995 per aprofitar la gran afluència de turistes que visiten la vall en aquestes dates del pont de la Puríssima i la proximitat de les festes nadalenques. Cinquanta expositors i més de 3.000 visitants.



FIRA DEL PESSEBRE

Població
Temàtica
Data
Lloc
Telèfon
E-mail

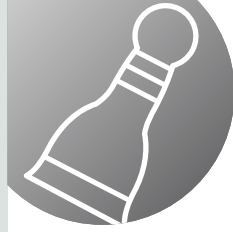
Prullans
Pessebres
Pont de la Puríssima (per determinar)
Plaça Major
609 444 163
enricpetxina@telefonica.net



La Cerdanya

Sinopsi

Fira dedicada al món del pessebre, on desenes d'artesans i artistes ofereixen nombrosos productes per fer el nostre pessebre. També podem veure un petit pessebre vivent ambientat pels carrers del poble de Prullans.



FIRA DE SANTA LLÚCIA

Població
Temàtica
Data
Lloc
Telèfon
Web
E-mail

Navès
Productes artesanals i nadalencs
14 de desembre
Zona firal de Santa Llúcia
973 48 25 53
<http://naves.cat>
ajuntament@naves.cat



Sinopsi

Fira celebrada des de temps immemorials, de caire artesanal, amb exposició d'articles relacionats amb el món rural. Venda de productes nadalencs, exposicions de maquinària agrícola, concursos i altres activitats.

El Solsonès



III FIRA DE PRODUCTES ARTESANALS DE PROXIMITAT

Població
Temàtica
Data
Lloc
Telèfon
Web
E-mail

Sant Antolí i Vilanova
Productes artesanals i de proximitat
20 de desembre
Local social l'Amistat
973 54 00 01 / 636 89 26 58
www.riberaondara.net
ajuntament@ajriberaondara.net
david@aterovall.com



Sinopsi

Venda i degustació de productes locals amb la participació de paradistes especialitzats en cava i vins, productes de la terra, artesanía, "scarp", teràpies naturals, etc. A més a més, s'amenitza amb una xerrada sobre el monogràfic d'un tema escollit.

La Segarra



FIRA DE SANTA LLÚCIA

Població
Temàtica
Data
Lloc
Telèfon
Web

Vilamitjana
Nadal
14 de desembre
Plaça de la Vila
973 65 16 19
www.emdvilamitjana.cat



Sinopsi

Fira de productes artesanals de la comarca, productes nadalencs i moltes activitats per festejar la patrona de Vilamitjana.

El Pallars Jussà

Edita:

Patronat de Promoció Econòmica de la Diputació de Lleida
Rambla de Ferran, 18, 1r - 25007 Lleida
Tel.: 73 23 03 93 - Fax: 973 22 29 19
www.promocioeconomica.cat - promeco@diputaciolleida.cat

Coordina:

Serveis de Comunicació Lleida, SL
Tel.: 973 22 15 96
E-mail: silvia@scomunicacio.com

Disseny:

laGràfica
Patronat de Promoció Econòmica
Natàlia Sentís

Fotografies:

Ajuntaments, consells comarcals, Conselh Generau d'Aran i entitats organitzadores de les fires

Correcció:

Serveis Lingüístics Torsitrad, SCP

Imprimeix:

Impremta Provincial de la Diputació de Lleida

Dipòsit legal:

L1219/2011

consells comarcals de lleida

Consell Comarcal de l'Alt Urgell

Pg. Joan Brudieu, 15
25700 La Seu d'Urgell
Tel. 973 35 31 12
Fax 973 35 27 88
Web: www.alturgell.cat
E-mail: turisme@alturgell.ddl.net

Consell Comarcal de l'Alta Ribagorça

Av. Victoriano Muñoz, 48
25520 El Pont de Suert
Tel. 973 69 03 53
Fax 973 69 05 75
Web: www.altaribagorça.cat
E-mail: consell@ccar.ddl.net

Consell Comarcal de la Cerdanya

Pl. del Rec, 5
17520 Puigcerdà
Tel. 972 88 48 84
Fax 972 88 22 83
Web: www.cerdanya.org
E-mail: info@cerdanya.org

Consell Comarcal de les Garrigues

Av. Francesc Macià, 54
25400 Les Borges Blanques
Tel. 973 14 26 58
Fax 973 14 01 06
Web: www.garrigues.cat
E-mail: dinamitzacio@garrigues.cat

Consell Comarcal de la Noguera

Pg. Àngel Guimerà, 28-30
25600 Balaguer
Tel. 973 44 89 33
Fax 973 44 53 24
Web: www.nogueraturisme.cat
E-mail: apauls@ccnoguera.cat

Consell Comarcal del Pallars Jussà

C/ Soldevila, 18 - Casa Sulià
25620 Tremp
Tel. 973 65 01 87
Fax 973 65 28 31
Web: www.pallarsjussa.org
E-mail: consell@pallarsjussa.cat

Consell Comarcal del Pallars Sobirà

C/ del Mig, 9
25560 Sort
Tel. 973 62 01 07
Fax 973 62 00 78
Web: www.pallarssobira.cat
E-mail: anna@pallarssobira.cat

Consell Comarcal del Pla d'Urgell

Av. Prat de la Riba, 1
25230 Mollerussa
Tel. 973 71 13 13
Fax 973 60 04 77
Web: www.plaurgell.cat
E-mail: consell@plaurgell.cat

Consell Comarcal de la Segarra

Pl. Jaume Balmes, 3
25200 Cervera
Tel. 973 53 13 00
Fax 973 53 23 37
Web: www.ccsegarra.cat
E-mail: consell@ccsegarra.cat

Consell Comarcal del Segrià

C/ del Canyeret, s/n
25007 Lleida
Tel. 973 05 48 00
Fax 973 05 48 10
Web: www.segria.cat
E-mail: presidencia@segria.cat /
turisme@segria.cat

Consell Comarcal del Solsonès

C/ Dominics, 12 (Pl. Consell Comarcal)
25280 Solsona
Tel. 973 48 20 03
Fax 973 48 25 14
Web: http://solsones.ddl.net
E-mail: consell@solsones.ddl.net

Consell Comarcal de l'Urgell

C/ Agoders, 16
25300 Tàrraga
Tel. 973 50 07 07
Fax 973 50 06 66
Web: www.urgell.cat
E-mail: turisme@urgell.cat

Conselh Generau d'Aran

Pg. dera Libertad, 16
25530 Vielha
Tel. 973 64 18 01
Fax 973 64 17 69
Web: www.aran.org
E-mail: m.orti@aran.org

Ajuntament de Gósol

Pl. Major, 1
25716 Gósol
Tel. 973 37 00 55
Fax: 973 37 01 55
Web: http://gosol.ddl.net
E-mail: ajuntament@gosol.ddl.net

índex comarques

L'Alt Urgell	25, 27, 45, 59, 64, 69, 77, 79
L'Alta Ribagorça	50, 66, 71
El Berguedà	37, 67
La Cerdanya	17, 39, 52, 58, 83
Les Garrigues	5, 10, 35, 68, 76, 77
La Noguera	8, 14, 15, 19, 24, 28, 42, 43, 46, 47, 49, 51, 53, 63, 73, 78, 79, 81
El Pallars Jussà	21, 30, 32, 39, 54, 61, 67, 70, 75, 78, 80, 84
El Pallars Sobirà	13, 16, 28, 29, 31, 33, 34, 36, 37, 40, 41, 59, 64, 66, 68, 72, 73

El Pla d'Urgell	6, 9, 12, 22, 26, 30, 44, 45, 51, 60, 61, 65
La Segarra	11, 13, 23, 31, 36, 43, 52, 80, 85
El Segrià	5, 6, 7, 9, 11, 14, 17, 18, 24, 29, 49, 53, 62, 65, 72, 74, 76
El Solsonès	8, 19, 20, 23, 25, 26, 38, 48, 54, 56, 62, 69, 70, 84
L'Urgell	7, 10, 20, 21, 27, 33, 35, 38, 46, 48, 50, 55, 58, 60, 63, 74, 81, 82
La Val d'Aran	18, 41, 42, 44, 55, 56, 57, 82

índex temàtic

 Agrícola / Ramadera	9, 34, 40, 49, 53, 54, 55, 56, 57, 58, 61, 64, 70, 75
 Alimentària / Gastronomia	5, 8, 10, 13, 15, 21, 22, 24, 27, 30, 31, 32, 39, 42, 46, 47, 48, 50, 52, 53, 58, 59, 60, 61, 62, 64, 65, 67, 68, 70, 71, 73, 74, 76, 77, 79, 82
 Altres	11, 14, 25, 28, 43, 44, 45, 49, 51
 Artesania / Art	6, 11, 14, 16, 17, 20, 24, 26, 33, 34, 35, 37, 39, 40, 42, 44, 46, 52, 54, 56, 66, 75, 77, 79, 81
 Automoció	5, 7, 12, 45, 63, 65
 Comerç i serveis	18, 26, 41, 72, 73
 Decoració / Col·leccionisme / Jardineria	8, 9, 17, 18, 22, 76
 Esports	6, 25, 50, 80, 83
 Mediambiental	7, 12, 16, 31, 55, 69
 Multisectorial	21, 23, 32, 67, 69, 72
 Recreació històrica / Tradicions	10, 13, 15, 19, 20, 27, 28, 29, 30, 35, 36, 38, 41, 47, 48, 66, 78, 80, 82, 83, 84

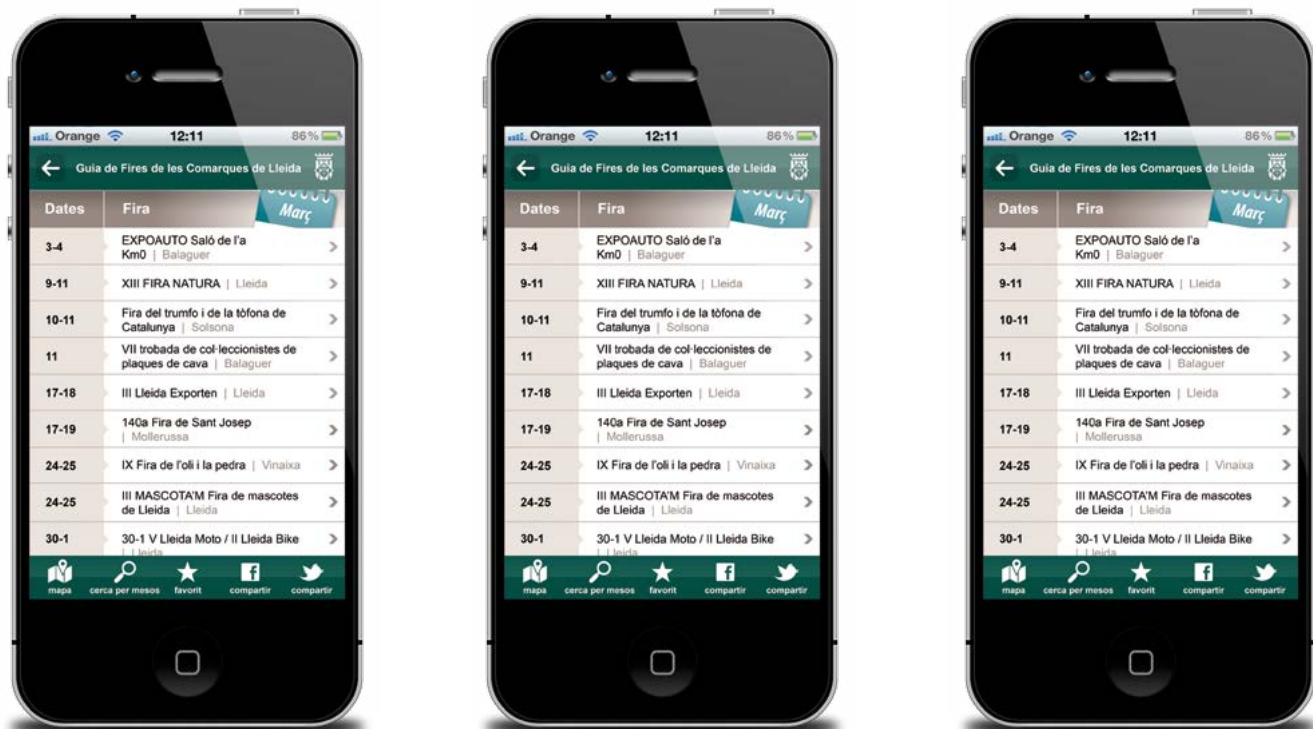
índex poblacions

Abella de la Conca	32	Castellserà	20	Les Borges Blanques	5	Salardú	57
Àger	81	Cervera	23, 43, 80	Linyola	22, 60	Salàs de Pallars	39, 75
Agramunt	7, 27, 58	Coll de Nargó	59	Llavorsí	40	Sant Antolí i Vilanova	85
Aitona	24, 39	El Pont de Suert	66	Lleida	5, 6, 7, 9, 11 14, 49, 62, 72, 76	Sant Guim de Freixenet	31
Alcarràs	18, 65	El Vilosell	68	Llessui	68	Sant Llorenç de Morunys	20, 38, 56, 70
Alfarràs	53	Escaló	34, 59	Llimiana	61	Sedó	52
Alins	36	Espot	31	Llobera	54	Solsona	8, 23, 25, 62, 69
Almenar	29	Esterri d'Àneu	16, 33, 40, 64, 73	Maials	74	Sort	13, 16, 34, 72
Alpicat	17	Florejacs	11	Martinet	17, 52	Talarn	30, 75
Anglesola	10	Fondarella	30	Mollerussa	9, 12, 22, 44, 45, 51, 65	Tàrrega	21, 46, 50, 55, 63, 81
Arbeca	76	Gósol	37, 67	Montgai	28, 51	Tírvia	66
Arrós de Cardós	28	Guimerà	38	Navès	84	Tiurana	43, 46
Artesa de Segre	42	Guissona	36	Oliana	69	Torà	13
Balaguer	8, 15, 47, 49, 53, 63, 78	Isona	67	Olius	48	Tremp	21, 70
Barbens	61	Ivars de Noguera	47	Organyà	45, 77	Tuixent	25, 79
Barruera	50	Ivars d'Urgell	12	Os de Balaguer	15, 79	Verdú	33, 60
Belianes	82	Juncosa	77	Penelles	19	Vielha	41, 42, 57
Bellpuig	74	La Floresta	35	Peramea	37	Vilagrassa	48
Bellver de Cerdanya	39, 58, 83	La Fuliola	35	Pinós	26	Vilaller	71
Bossòst	55	La Pobla de Segur	32, 78, 80	Pobles del municipi de la Vall de Cardós	41	Vilamitjana	84
Butsènit d'Urgell	24	La Pobleta de Bellveí	54	Prades de la Molsosa	19	Vilanova de Bellpuig	26
Camarasa	14	La Seu d'Urgell	27, 64	Prullans	83	Vilanova de Meià	73
Castellnou de Seana	6	Les	18, 44, 56, 82	Rialp	29	Vinaixa	10

indicació geogràfica de productes de les comarques de Lleida



descarrega la guia de fires 2014 al mòbil



disponible per a Android, iOS i Windows Phone



Diputació de Lleida





guia de fires 2014
terres de Lleida,
Alt Pirineu i Aran



Diputació de Lleida

municipis, territori i tu