



Fauna vertebrada trobada a cavitats de Sant Llorenç del Munt i Serra de l'Obac

Miquel Nebot

Teresa Hdez-Ruiz


Julià Gonzalez

Manel Llenas

Secció Villalta de Paleontologia i Arqueologia
de la Federació Catalana d'Espeleologia

VIII Trobada d'Estudiosos de Sant Llorenç del Munt i l'Obac
Casal de Cultura de Matadepera
21 de novembre de 2013





La Federació Catalana d'Espeleologia va presentar el projecte "Recerca i Estudi de la fauna descoberta a les cavitats del Parc Natural de Sant Llorenç del Munt i l'Obac".

L'Oficina Tècnica de Parcs Naturals de la Diputació de Barcelona va informar favorablement vers el desenvolupament d'aquest projecte.

El treball que es presenta són els resultats d'aquesta primera fase de recerca.

Als darrers anys i dins de l'activitat pròpia de l'espeleologia, s'han realitzat una seguit de tasques que han permès inventariar un bon nombre d'espècies d'amfibis (urodels i anurs), mamífers (insectívors, quiròpters, lagomorfs, rosegadors, artiodàctils i carnívors) i aus. També han estat trobades restes humanes prehistòriques.

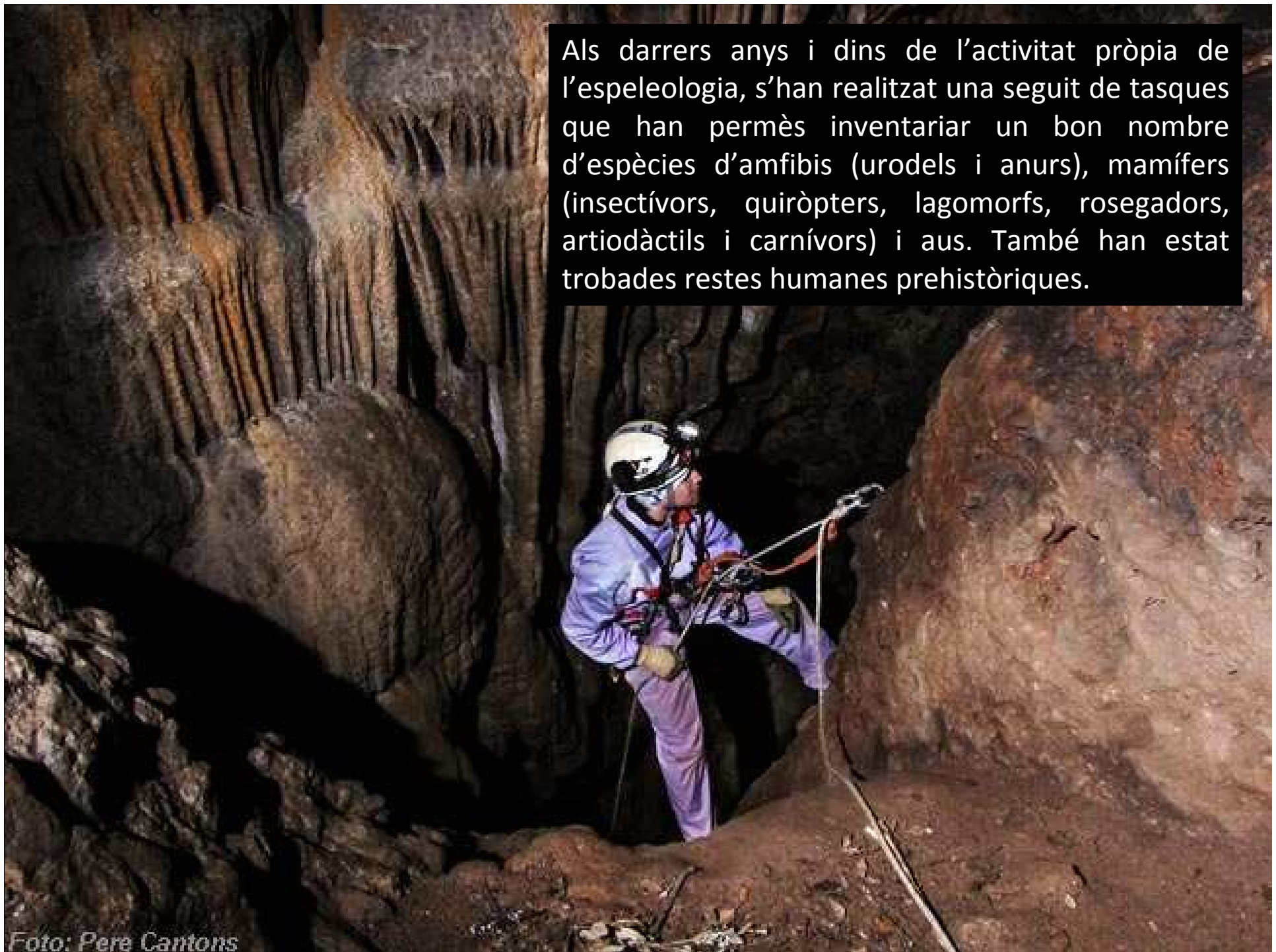


Foto: Pere Cantons



Foto: Tomàs Miralles

Més de cinquanta cavitats han estat explorades per un bon nombre d'espeleòlegs de diversos grups que han col·laborat amb l'aportació de materials i dades que han fet possible el present estudi.

L'objectiu és el de posar a l'abast dels investigadors aquests materials, de vegades poc accessibles, per a l'estudi de les faunes actuals, subactuals i fòssils que guarden les cavitats.

La metodologia de treball es basa amb les observacions i la fotografia com a mitjà habitual. Més esporàdicament es practiquen recol·leccions de restes òssies.



ESTAT DE LA FAUNA DESCOBERTA

VIUS



Tritó



Rat penat

CADÀVERS



Senglar



Rosegador indet.

RESTES ÒSSIES



Esquirol



cabra

AMFIBIS

ANURS: Granotes i gripaus.



Hyla meridionalis



Bufo bufo



Bufo bufo

URODELS: Salamandres i tritons.



Triturus marmoratus



Salamandra salamandra

INSECTIVORS I QUIRÒPTERS



Insectívors:

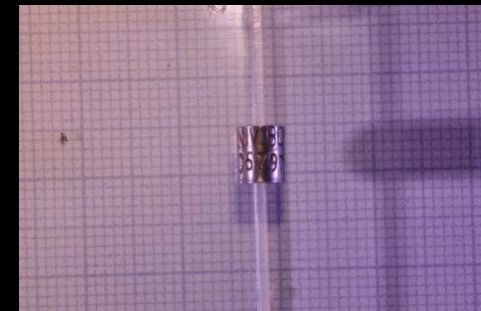
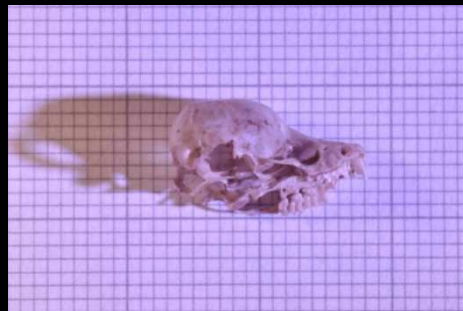
Musaranya comuna (*Crocidura russula*)

Quiròpters:

Ratpenat de ferradura gran (*Rhinolophus ferrumequinum*)



Ratpenat de cova (*Miniopterus schreibersii*). Exemplars anellats a l'avenc del Daví (Sant Llorenç del Munt) i trobats morts a l'avenc de l'Esquerrà (Garraf)



ROSEGADORS I LAGOMORFS



Rosegadors:

- Ratolí de bosc (*Apodemus sylvaticus*)
- Talpó (Arvicolidae indet.)
- Esquirol (*Sciurus vulgaris*)

Lagomorfs:

- Conill (*Oryctolagus cuniculus*)
- Llebre (*Lepus europaeus*)



Esquirol (*Sciurus vulgaris*)



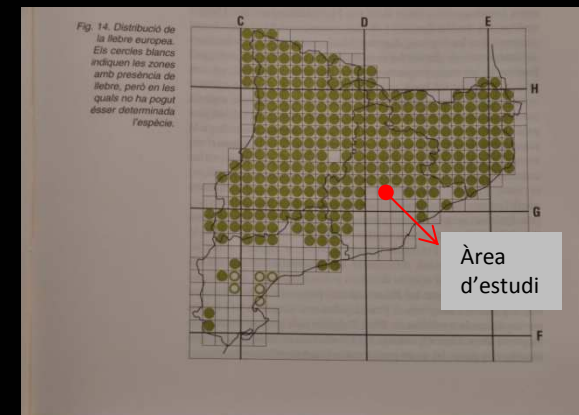
Diferències morfològiques Llebre i Conill



Conill (*Oryctolagus cuniculus*)



Llebre (*Lepus europaeus*)



Distribució de la llebre (Extret de: "Els Grans Mamífers de Catalunya i Andorra").

ARTIODÀCTILS



Senglar (*Sus scrofa*)



Cabra (*Capra hircus*)



Cabra (*Capra hircus*)



Ovicàpid

També s'han trobat restes de cervol (*Cervus elaphus*) i de bou (*Bos taurus*)

CARNÍVORS



Gos (*Canis familiaris*)



Canis sp.



Guineu (*Vulpes vulpes*)



Mostela (*Mustela nivalis*)



Geneta o gat mesquer (*Genetta genetta*)



Toixó (*Meles meles*)



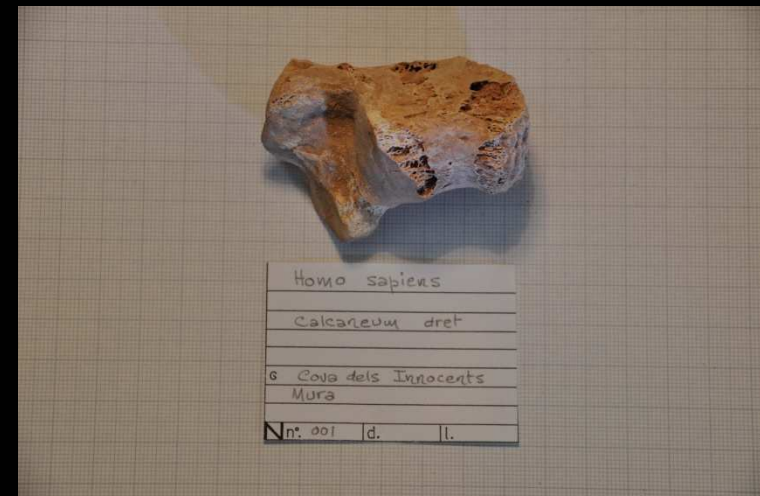
Gat (*Felis catus*)

També s'han trobat restes d' Ós bru
(*Ursus arctos*)

PRIMATS



Foto: Pere Cantons



Home (*Homo sapiens*)

CONCLUSIONS

El material faunístic presentat ens mostra la diversitat que podem trobar a les cavitats d'aquest massís.

A la publicació "Mamífers trobats a les cavitats de Sant Llorenç del Munt i l'Obac" VI Trobada d'Estudiosos ja varem donar constància d'aquest fet.

Altres investigadors, en particular els estudiosos dels quiròpters, confirmen l'interès d'aquestes cavitats i la seva fauna.

La descoberta de fauna antiga, subactual i actual ens permet tenir coneixement de la seva evolució i ecologia.

Cal revisar el major nombre de cavitats i disposar d'uns bons fotògrafs que ens aportin el major nombre de dades i així no pertorbar ni malmetre el material descobert.

El material es troba dipositat a la Secció Villalta de la Federació Catalana d'Espeleologia en el seu departament de l'Institut Català de Paleontologia (ICP) a Sabadell.



AGRAÏMENTS

A tots els espeleòlegs que han col·laborat en la recerca.

A Jordi Guillemot per la notable aportació de materials descoberts.

Als fotògrafs i altres participants de l'Espeleodijous per la tasca realitzada en les exploracions.

A Josep M. Victoria per coordinar Espeleodijous i mostrar a través de l'Espeleobloc l'activitat realitzada.

Al Dr. Joan Madurell per la seva revisió taxonòmica.

I a Eulàlia Almuzara pel seu treball d'inventari.

GRÀCIES
ATENCIÓ

PER LA VOSTRA