

# RESIDÈNCIES CREATIVES

SERVEIS, FUNCIONAMENT, LOGÍSTICA I INFRAESTRUCTURES

Des de **FiraTàrrega** volem donar el màxim suport als creadors que han optat per l'espai públic, que proposen espectacles pensats per a espais oberts, per a espais no convencionals. Un suport que els permeti crear en les millors condicions i puguin gaudir d'assessorament i d'un suport logístic, tècnic i promocional. Volem ser un espai que aculli residències de companyies, promoure la creació entre artistes emergents, impulsar la formació centrada en la creació artística i la creació d'aliances estratègiques per desenvolupar circuits o produccions transnacionals d'arts de carrer.

## SERVEIS

Els serveis que s'ofereixen des de **FiraTàrrega** s'estructuren segons la planificació, la producció i l'explotació d'una creació artística.

### PLANIFICACIÓ

Suport a la planificació integral de la residència: aquest servei es materialitza en un assessorament global (pressupostari, administratiu, artístic, tècnic, etc.) i previ a la residència pròpiament dita.

### PRODUCCIÓ

Aquests serveis es materialitzen en posar a disposició de les companyies un conjunt d'infraestructures per a realitzar de manera idònia les produccions artístiques: el Molí, que és una gran infraestructura per poder realitzar les creacions, un allotjament amb més de 60 places, els bucs d'assaig sonor, a més de les oficines de **FiraTàrrega** per realitzar tasques administratives.

### EXPLOTACIÓ

Suport a l'explotació de la producció resultant, materialitzada en l'organització d'assajos oberts, presentació del mercat de les arts escèniques, possibilitats d'obrir-se al circuit nacional i internacional, possibilitat de participació a La Llotja de **FiraTàrrega**, suport en comunicació i premsa, etc.

## FUNCIONAMENT

**FiraTàrrega** posa a disposició de les companyies les seves infraestructures entre els mesos de març i agost. Les companyies interessades hauran de presentar un projecte de residència artística a **FiraTàrrega**, que contingui els apartats següents:

- Una proposta artística.
- Una fitxa tècnica de residència: nombre de persones, proposta de dates de la residència, plànnig de les fases de la residència, possibles assajos oberts, etc.

En cas que el projecte sigui viable, **FiraTàrrega** reservarà les dates i coordinarà la residència de manera conjunta amb la companyia.

## Condicions de la residència

- Les companyies disposaran un període màxim de 4 setmanes entre els mesos de març i agost per realitzar la residència.
- La companyia haurà d'oferir un assaig obert del seu espectacle en creació a la ciutadania de Tàrrega.
- La companyia s'haurà d'adaptar a la fitxa tècnica (detalls a l'annex 1) de l'espai de residència El Molí (El Talladell). Els assaigs a la ubicació final de la peça es negociaran amb la organització (horaris, materials, permisos i altres).
- La companyia haurà de firmar un contracte amb **FiraTàrrega** abans de l'inici de la residència.

### **FiraTàrrega assumeix**

- Cessió i consums de les infraestructures
- Allotjament de la companyia
- Assessoraments (pressupostari, artístic, tècnic, promocional, etc.)
- Coordinació de l'assaig obert de la creació

### **FiraTàrrega no assumeix**

- Dietes de la companyia
- Transport fins a Tàrrega
- Transports interns
- Fitxa tècnica de la producció
- Fungibles

## INFRAESTRUCTURES I LOGÍSTICA

### 1. Allotjament: els Escolapis

62 allotjaments a la tercera planta de l'Escola Pia de Tàrrega (c/Capellans s/n). Accés delimitat i autònom al centre ▪ 17 habitacions: 13 habitacions de 4 persones i 5 habitacions de 2 persones ▪ Les habitacions disposen de lliteres, prestatgeria, tamborets i penjadors, llum natural ▪ WIFI ▪ Calefacció, lavabos, dutxes i 1 sala de reunions ▪ Cuina amb disponibilitat de: microones, fogons, cafetera, nevera amb congelador incorporat, utensilis per cuinar i per menjar.



*Habitacions els Escolapis*



## 2.Espai de residència: el Molí del Talladell

Equipament ubicat a la plaça del Freginal del Talladell situat a 1,5 km de la ciutat de Tàrrrega

- Disponibilitat de 5 bicicletes per als desplaçaments, prèvia reserva
- espais diferenciats
- Sales diàfanos
- *Fitxa tècnica i plànol de l'espai a l'annex 1.*



*Sala Gran*



*Espai annex a la Sala Gran*

### 3. Espai sonor: bucs d'assaig a l'Espai Mercat

Tres espais amb aïllament acústic de 25 m<sup>2</sup> cadascun ▪ Un d'ells amb taula de so ▪ Bafles amplificats ▪ Amplificadors de guitarra i baix ▪ 2 micròfons ▪ 3 micròfons ambient ▪ Suports girafa ▪ Doble reproductor de CD ▪ Bateria.



## 4. Suport logístic: oficines de FiraTàrrega

Connexió a Internet ▪ Telèfon, fax, escàner, copiadora ▪ Sala de reunions ▪ Tutories de l'equip humà de FiraTàrrega amb coneixements i experiència per tal de donar resposta a les qüestions vinculades a les produccions realitzades en les residències (des d'una vessant artística, tècnica, econòmica, jurídica, de comunicació o de promoció).



*Oficines FiraTàrrega*



## RESIDÈNCIES REALITZADES

### 2012

1. **OBSKENÉ** / *Trossos*  
<http://www.obskene.org/>

2. **TEATRODECERCA** / *Que os vaya bonito (una de terraos)*  
<http://www.teatrodecerca.com/>

3. **FERROLUAR** / *Pantalla botànic*  
<http://ferroluar.com/>

4. **HORZTMUGA** / *Yo estuve allí y no lo contaron como yo lo ví...*  
<http://www.hortzmuga.com/>

5. **CIA. FADUNITO** / *Mr. Proper*  
<http://www.fadunito.com/html2/>

6. **EL CELLER D'ESPECTACLES** / *Moby Dick*  
<http://www.elcellerdespectacles.cat/>

7. **AMEBEU TEATRE** / *Ferro Colat*  
[http://www.joseprodri.cat/Josep\\_Rodri/ferro\\_colat.html](http://www.joseprodri.cat/Josep_Rodri/ferro_colat.html)

8. **UN'OTTIMA LETTERA** / *The Plaga Cordis*  
<http://www.inteatro.it/residenza-unottima-lettera-o-splendor/>



Obskené, *Trossos* (FiraTàrrega 2012)



# 2011

1. **LA VERONAL** / *Pájaros muertos*  
<http://www.laveronal.com>
2. **PLANETA 15** / *La bola d'or*  
[http://www.planeta15.net/boladeoro/?page\\_id=27](http://www.planeta15.net/boladeoro/?page_id=27)
3. **CIA. FZ i Llorenç Corbella** / *Pes! (Gravity)*  
<http://www.llorenscorbella.com/>
4. **NUYANWORKS** / *DayDream*  
<http://www.nuyanworks.com/>
5. **INCREPACIÓ DANZA** / *Las salvajes*  
<http://www.increpacion.com/content/view/13/29/lang.catalan/>
7. **LA REIAL COMPANYIA DE TEATRE DE CATALUNYA** / *El Guia*  
<http://www.lareial.net/>
8. **INTIMOTEATROITINERANTE** / *Pueden dejar lo que quieran*  
<http://intimoteatroitinerante.blogspot.com.es/>



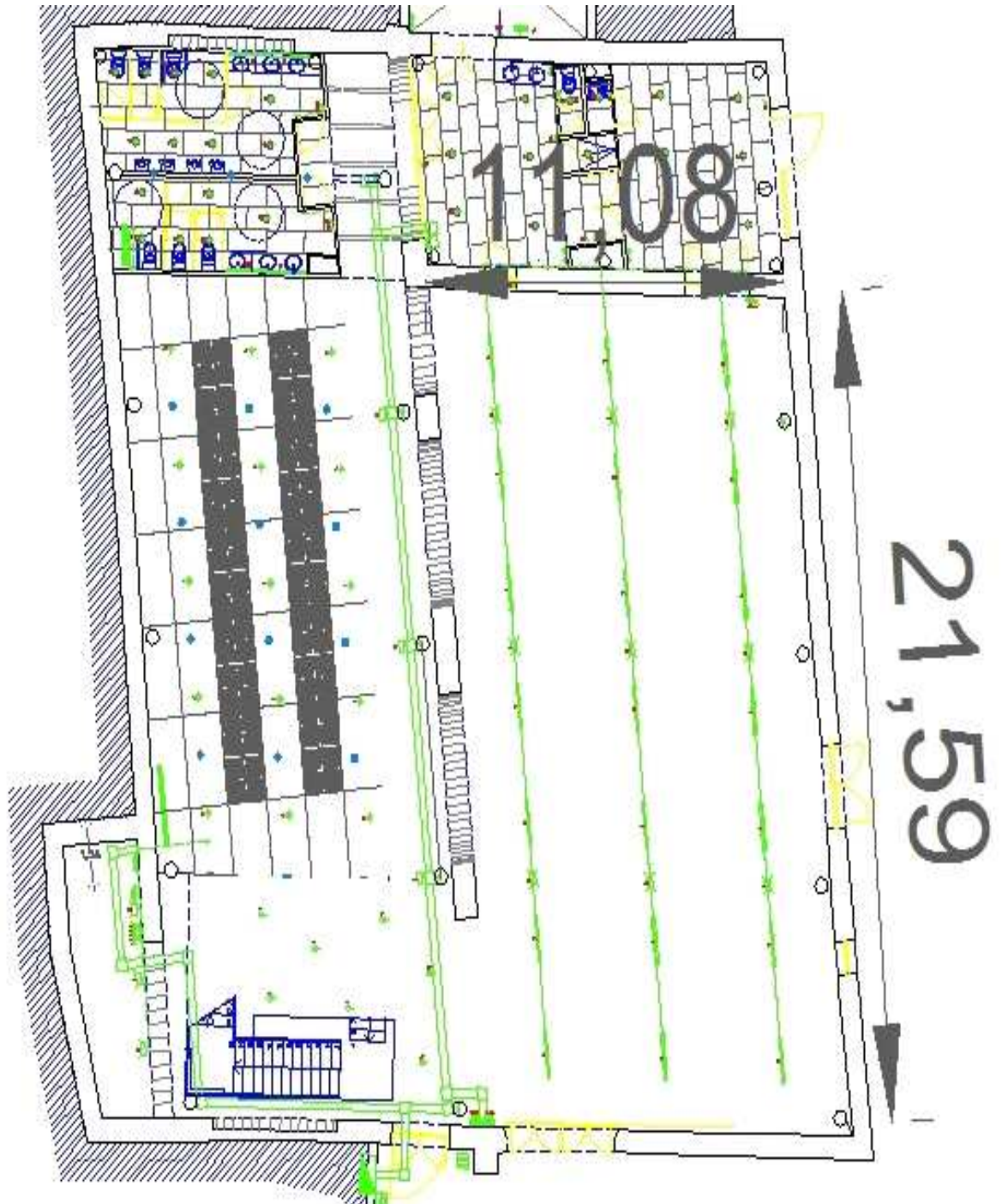
La Veronal, *Pájaros Muertos*

## ANNEX 1

### Fitxa tècnica Espai El Molí (el Talladell)

- Espai polivalent de 400m<sup>2</sup> semipartit en diferents espais, un espai de 21m x11m i un altre de 16mx9m.
- Sala de reunions.
- Pati exterior.
- Portes d'accés corredores per a càrrega i descàrrega.
- WIFI.
- Camerinos amb dutxes, lavabos i piques L'espai té molta llum natural ( és difícil aconseguir foscor en hores diürnes).
- El terra és de formigó i sense possibilitat de clavar-hi res.
- Instal·lació d'endolls de 220v repartits per tot l'espai.
- Escomesa de 20Kw-380v.
- Equip de so amb les característiques següents:
  - 2 caixes autoamplificades Yamaha MSR100
  - 2 trípodes
  - Taula de so de 12ch Yamaha MG124CX
  - CD doble Numark CDN22
  - Micro Shure PG58
  - Cablejat

## Plànol de l'espai



 **FIRATÀRREGA**  
suport a la creació

Pl. de St. Antoni, 1

25300 TÀRREGA

T\_ +34 973 310 854

[fireatre@firatarrega.com](mailto:fireatre@firatarrega.com)

[www.firatarrega.com](http://www.firatarrega.com)