

FEM UN BON ÚS DE L'AIGUA!

Com tots sabeu, l'aigua és un bé molt preuat. Per aquest motiu, us demanem que quan utilitzeu les instal·lacions en feu un **ús racional**, i que seguiu els següents consells:

- Eviteu, al màxim possible llençar aigua fora de la piscina.
- Utilitzeu les dutxes de forma racional.
- No deixeu les dutxes obertes després d'utilitzar-les.

Gràcies i **BOŊ ESTIU!**



Ajuntament de Jorba
(ANOIA)

HORARIS ESTIU 2014

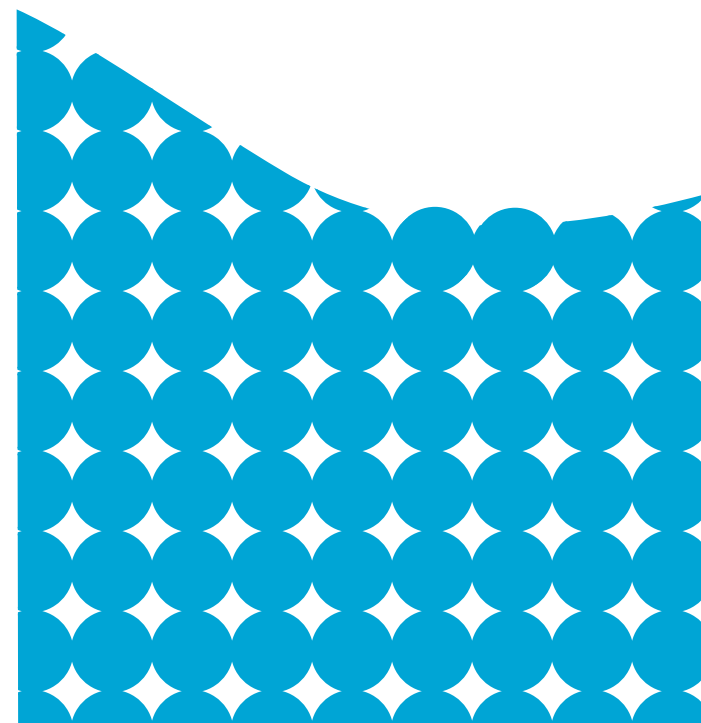
Del 21 de juny al 31 d'agost de
d'11.00 h a 20.00 h

Si les condicions meteorològiques ho permeten, també s'obrirà la piscina els dies següents:

7, 8, 14 i 15 de juny
De l'1 a l'11 de setembre
de 12.00 h a les 18.30 h

Estiu | **2014**

PISCINA
MUNICIPAL
JORBA



PREUS I ABONAMENTS

● Entrada diària ●

Fins a 4 anys, inclosos:	Gratuïta
Infantil:	3 €
Adult (laborables):	5 €
Adult (dissabtes i festius):	6 €
Pensionista:	3 €

● Abonament 10 banys ●

Infantil:	26 €
Adult (laborables):	46 €
Adult (dissabtes i festius)	57 €
Pensionista:	26 €

● Abonament individual temporada ●

Infantil resident a Jorba:	29 €
Adult resident a Jorba:	50 €
Pensionista resident a Jorba:	29 €
Disminuït resident a Jorba:	15 €
Disminuït no resident:	40 €
Infantil no resident:	57 €
Adult no resident:	72 €
Pensionista no resident:	57 €

● Abonament familiar temporada ●

Parella resident i 1 fill/a*: 72 €

Parella resident i
2 fills/es* o més: 88 €

Parella no resident i 1 fill/a*: 114 €

Parella no resident i
2 fills/es* o més: 134 €

*fills/es fins a 18 anys inclosos.

NOTA PREUS i ABONAMENTS:

- **Infantil:** de 5 a 17 anys, inclosos.
- **Adult:** de 18 a 64 anys, inclosos.
- **Pensionista:** a partir de 65 anys, i les persones que puguin acreditar aquesta condició.
- **Disminuït/da:** Totes les persones que puguin acreditar una disminució igual o superior al 33% mitjançant resolució o certificat del Departament d'Acció Social i Ciutadania de la Generalitat de Catalunya o organisme equivalent.
- Les parelles que puguin acreditar la seva convivència seran considerades com a unitat familiar a efectes de l'abonament.
- **Els abonaments es podran adquirir a les oficines de l'Ajuntament a partir del dijous 6 de juny.**

● Normes que cal recordar ●

- Per accedir a la piscina és obligatori mostrar l'entrada o l'abonament.
- Els banyistes i visitants hauran de portar xanquetes adequades per entrar al recinte.
- Els/les menors de 12 anys han d'anar acompanyats d'un adult.
- Els espais verds estan destinats a estirar-se i/o prendre el sol, no a menjar i/o beure.
- És obligatori fer servir les paperes.
- Cal dutxar-se abans d'entrar a la piscina per primera vegada.
- Quan coincideixi l'hora d'obertura amb els cursets, l'espai destinat a aquests estarà delimitat i serà d'ús exclusiu per als participants.
- El/la socorrista és responsable de tota la zona aquàtica de la piscina i els seus consells i ordres són d'obligat compliment.
- En cas de tempesta o pluja, la piscina romandrà tancada.
- És reservat el dret d'admissió.
- Les persones autoritzades a fer complir aquestes normes són les que controlen els accessos i gestionen el bar.