

VI.e.2.1. Mobilitat insular. Parc automobilístic.

Taula 1. Evolució del nombre de turismes per municipi a Menorca. 1991-2013.

Any	Alaior	Es Castell	Ciutadella	Ferrerries	Maó	Es Mercadal	Es Migjorn	Sant Lluís	TOTAL
1991	3.490	1.378	8.532	1.458	13.103	1.089	-	2.092	31.142
1995	3.958	3.466	10.237	1.640	14.605	2.414	313	3.366	39.999
1996	4.136	3.232	10.542	1.710	14.881	2.615	455	3.552	41.123
1997	4.418	3.472	11.023	1.782	15.719	2.911	675	3.857	43.857
1998	4.710	3.727	11.592	1.851	16.392	3.516	935	3.956	46.679
1999	5.182	4.071	12.124	1.943	17.190	4.025	952	4.017	49.504
2000	5.350	4.296	12.422	2.002	17.634	4.679	820	4.078	51.281
2001	5.485	4.693	12.851	2.092	18.257	5.712	817	4.184	54.091
2002	5.609	4.785	13.248	2.127	18.681	5.716	837	4.360	55.363
2003	5.216	4.623	12.619	2.147	16.646	4.246	716	3.716	49.929
2004	5.417	4.775	13.060	2.229	17.175	4.552	657	3.837	51.702
2005	5.454	5.367	13.189	2.257	17.538	4.455	638	3.825	52.723
2006	5.581	4.918	13.548	2.319	17.742	3.996	656	4.030	52.790
2007	5.596	4.934	13.595	2.305	17.782	4.011	657	4.140	53.020
2008	5.557	4.955	13.647	2.341	17.351	4.209	678	4.218	52.956
2009	5.541	4.941	13.608	2.317	17.040	3.624	704	4.215	51.990
2010	5.607	4.982	13.746	2.320	16.966	3.411	716	4.295	52.043
2011	5.619	4.959	13.898	2.354	17.096	3.984	736	4.368	53.014
2012	5.625	4.824	13.830	2.355	16.551	2.963	779	4.355	51.282
2013	5.426	4.668	13.707	2.320	15.870	2.929	775	4.292	49.987

Font: DGT. Elaboració: OBSAM.

Nota: A partir de l'any 2003 no s'inclouen en el parc aquells vehicles que es troben de baixa temporal.

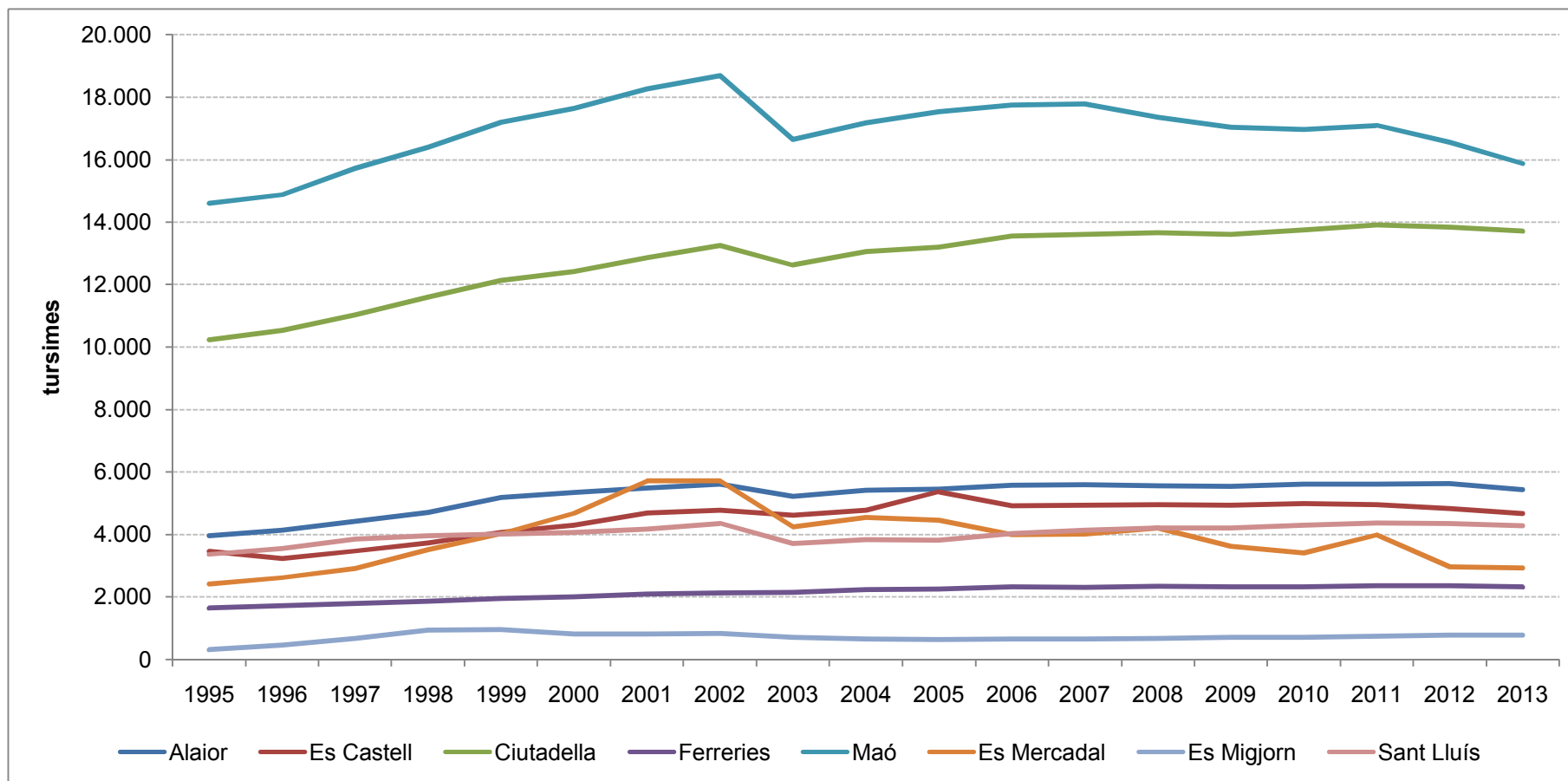
Taula 2. Distribució per municipis del total del parc automobilístic. 2013.

Municipi	Furgonetes i camions	Autobusos	Turismes	Motocicletes	Tractors industrials	Remolcs i semiremolcs	Altres vehicles	TOTAL
Alaior	1.501	8	5.426	659	39	126	54	7.813
Es Castell	845	1	4.668	869	0	24	19	6.426
Ciutadella	3.662	36	13.707	3.027	18	192	109	20.751
Ferreries	603	4	2.320	228	3	32	20	3.210
Maó	3.553	80	15.870	2.989	59	285	153	22.989
Es Mercadal	729	18	2.929	479	2	47	29	4.233
Es Migjorn	183	19	775	129	1	9	10	1.126
Sant Lluís	959	47	4.292	793	7	46	51	6.195
TOTAL	12.035	213	49.987	9.173	129	761	445	72.743

Font: DGT. Elaboració: OBSAM.

Nota: No s'inclouen en el parc aquells vehicles que es troben de baixa temporal.

Gràfic 1. Evolució del nombre de turismes per municipi a Menorca. 1995-2013.



Font: DGT. Elaboració: OBSAM.

Nota: A partir de l'any 2003 no s'inclouen en el parc aquells vehicles que es troben de baixa temporal.