

exposicions 2014

Tàrrrega | Sala Marsà | Museu Comarcal | Arxiu Comarcal

Setembre | Desembre



setembre

05 set | Sala
21 set | Marsà

Apte per a tots els públics

Marc Vicens
(Cornellà del Terri, 1972)

L'efecte mirall. Reflectir la individualitat de cada un de nosaltres a l'hora de veure l'espectacle. L'espectacle és el mateix per a tots però ens emociona individualment: a cadascú de manera diferent. Aquesta és la idea del cartell de la 34 Fira de Teatre: representar en un cartell cada un dels diversos espectadors.

Horaris durant FiraTàrrrega (de l'11 al 14 setembre): 12 a 14 h | 17 a 21 h



05 set | Museu Comarcal
05 oct | de l'Urgell

Itinera

Magí Puig
(Palou, 1966)

L'exposició que presenta Magí Puig és un recorregut invers que mostra l'evolució des dels seus inicis. Estructurada en dues parts, la primera recull l'obra més actual, centrada amb quadres de la sèrie sobre Venècia i d'altres on la figura humana és la protagonista, ja sigui en escenes de platja o de circ. La segona és una selecció de les peces més representatives que el pintor ha realitzat al llarg de la seva carrera: obres de les sèries d'interiors, somnis, mercats, platja, Senegal, Cuba, Nova York, Vietnam...

Horaris durant FiraTàrrrega (de l'11 al 14 setembre): 12 a 14 h | 17 a 21 h



08 set | Església de
14 set | Sant Antoni

Mañana estuvo aquí

Juanan Requena
(Albacete, 1983)

L'Embarrat, el festival de creació contemporània, presenta aquesta exposició junt amb FiraTàrrrega. Malgrat que tots els rellotges exhaureixen el temps, els nostres records s'entesten a seguir comptant endavant: encara no sabem calcular cap a on faran girar el nostre destí però, ara i aquí, sobre aquesta llum i en aquest moment, en hem aturat i els escoltem.

Horaris durant FiraTàrrrega (de l'11 al 14 setembre): 12 a 14 h | 17 a 21 h



octubre

02 oct | Sala
12 oct | Marsà

Tibet: el 3r pol en perill

Dins el marc de la 15a. Fira del Medi Ambient la mostra presenta la situació actual de l'ecosistema tibetà i el sistema muntanyós dels Himalaies on neixen els tres rius més importants de la Terra i posa de manifest les amenaces i perills als quals s'enfronta.



09 oct | Arxiu Comarcal
20 des | de l'Urgell

El conflicte de successió a Tàrrrega i l'Urgell (1700-1740)

Exposició que coincidint amb la commemoració dels tres-cents anys del desenllaç del 1714, que tant trastocà la societat catalana, dona a conèixer la història de Tàrrrega i l'Urgell marcats pel conflicte de la Guerra de Successió i les seves conseqüències. Un retrat viu de la Tàrrrega i l'Urgell de principis del segle XVIII a través del sacrifici econòmic, la quotidianitat, el dia a dia col·lectiu, els personatges i les grans famílies.



octubre

10 oct
24 oct

Plaça
Major

1714 / 2014

300 anys després (1714-2014)

Aquesta mostra vol oferir una visió diferent, trencadora, d'una commemoració històrica. És una exposició per a tots els públics, ja que és una manera d'aproximar-se a l'evolució del nostre país molt didàctica i entenedora. A més disposa d'una petita guia didàctica digital de la mostra, com a ajuda per fer la visita.



10 oct
02 nov

Museu Comarcal
de l'Urgell

Escultura i obra gràfica

Jordi Claramunt
(Lleida, 1984)

Jordi Claramunt és un artista targari llicenciat en "Arts Visuals" a la Universitat de Manchester. La seva obra de marcat caire figuratiu i surrealista abraça tant el dibuix com l'escultura, amb clares influències del camp i la natura amb la idea de recrear una nova i personal mitologia. Actualment, comparteix estudi a Verdú amb l'escultor i fonedor Cinto Casanovas. Aquesta serà la seva primera exposició a Tàrraga i abarcarà la seva obra creada durant els últims 3 anys.



17 oct
02 nov

Sala
Marsà

El postalista

Antonio Calderón Reina
(Sevilla, 1946)

Antonio Calderón, àlies Willi, és un artista que procedent del món teatral —actor, director, autor i professor— l'any 2010 va iniciar l'aventura d'El Postalista: una web on mostra la seva obra que bas-teix des del collage i, darrerament, en una obra amb clares reminiscències al constructivisme.



novembre

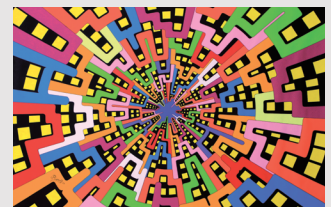
07 nov
23 nov

Sala
Marsà

Psicotropies

Àngel R. Ripoll
(Tàrraga, 1954)

Influenciat clarament pel còmic (Moebius o Hugo Pratt) l'obra d'Àngel Ripoll tendeix a un barroquisme carregat de lluminositats. Una obra, enllà del naïf, que alliberada dels suports clàssics transita pel món gràfic com una denúncia: cartells, samarretes, pins...



07 nov
30 nov

Museu Comarcal
de l'Urgell

Noves adquisicions del Museu

Exposició que mostra les noves incorporacions de peces fetes al museu en els darrers anys fruit de donacions, dipòsits, intervencions arqueològiques i compres. Amb aquesta mostra exhibim el paper del museu pel que fa a la custòdia del patrimoni targari i comarcal, així com també la sensibilitat de molts ciutadans que donen o dipositen peces i obres al museu amb valor artístic i històric important.



desembre

04 des
25 gen

Museu Comarcal
de l'Urgell

El sexe a l'època romana

La vida sexual a l'època romana és ben coneguda gràcies als testimonis que han arribat als nostres dies, ja siguin textos, representacions visuals o peces de diferents tipus que es conserven integrades a l'arquitectura i, sobretot, en els museus. Des de l'Arqueoxarxa, que agrupa els principals museus d'arqueologia i jaciments museïtzats de Catalunya, s'ha cregut interessant donar a conèixer l'univers sexual de l'època romana a través de les peces que conserven.



05 des
21 des

Sala
Marsà

De marges, cabanes i petits habitants

Montse Llop (Barcelona, 1966)
Anna Petit (Tàrraga, 1966)

En aquest paisatge nostre tant mutable, hi ha coses que romanen: marges i cabanes, pedra imperturbable a boires, sols i llunes, pluja i neu. En aquesta perdurabilitat hi habita el moviment constant dels petits éssers dels nostres contes infantils: marietes i sargantanes, ocells i papallones... En la simbiosi entre lo permanent i lo mutable, la nostra vida camina extasiada per tanta bellesa...



C. de la Vilanova

Horaris: De dijous a dissabte | 19 a 21 h
Diumenges i festius | 12 a 14 h | 19 a 21 h



Museu Comarcal
de l'Urgell-Tàrraga

C. Major, 11

Horaris: Dijous i divendres | 19 a 21 h
Dissabtes i diumenges | 12 a 14 h | 19 a 21 h



Arxiu Comarcal de l'Urgell

C. de les Sitges, 4-6

Horaris: De dilluns a divendres | 9 a 14 h
| 15:30 a 17 h | Dissabtes | 10 a 13 h



Ajuntament de
Tàrraga

Regidoria de Cultura

facebook.com/culturatarrega
twitter.com/culturatarrega