



LINDE+
WIEMANN



Empresa y Formación

Respekt vor der Zukunft bedeutet Bewusstsein für Veränderung

28 de Junio de 2013



- L+W World
- Desarrollo Profesional Interno
- Necesidades Formación Universal L+W
- Necesidades Formación Específica L+W
- Sistemática L+W Proyecto “BAULA”



**LINDE +
WIEMANN**

LINDE + WIEMANN GROUP



BASE FORMACIÓN: CARRERA INGENIERIA

RBLE. PROYECTO

LW LA GARRIGA
2001 - 2003

**RESPONSABLE
DE PLANTA**

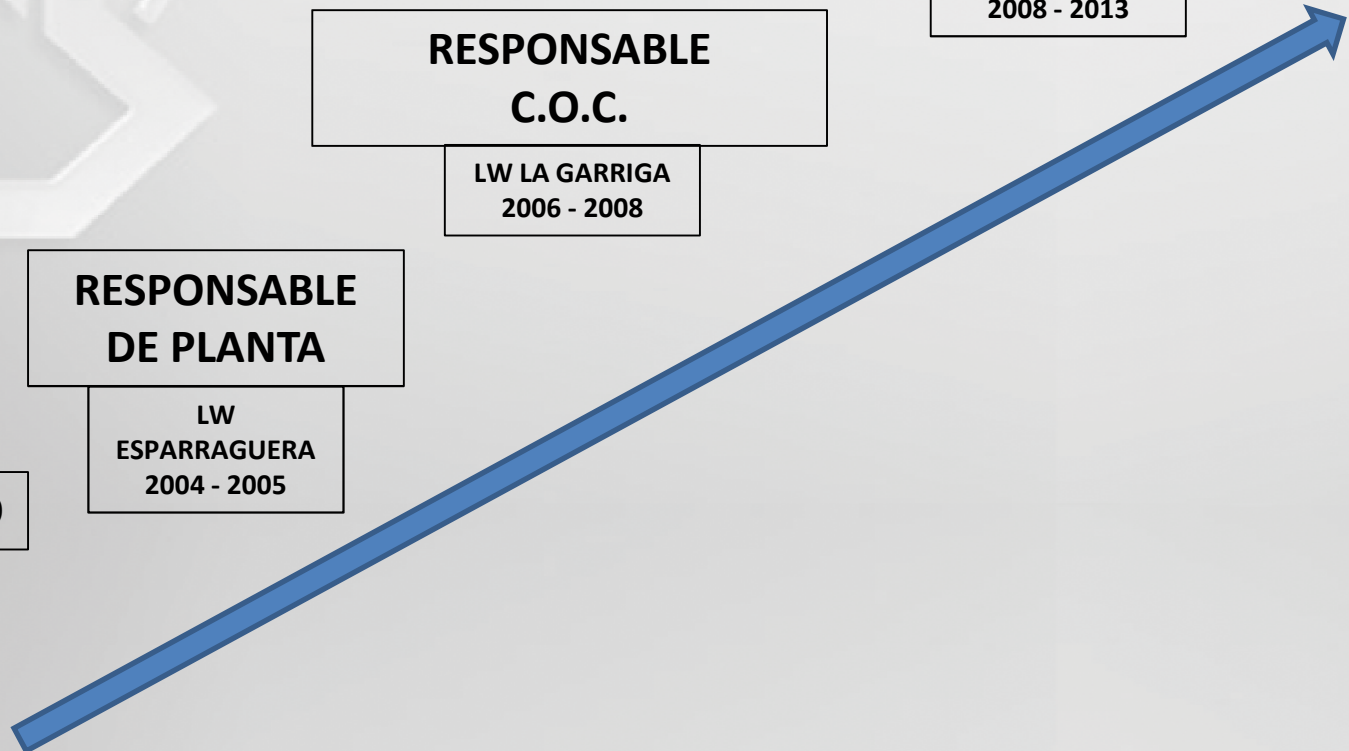
LW
ESPARRAGUERA
2004 - 2005

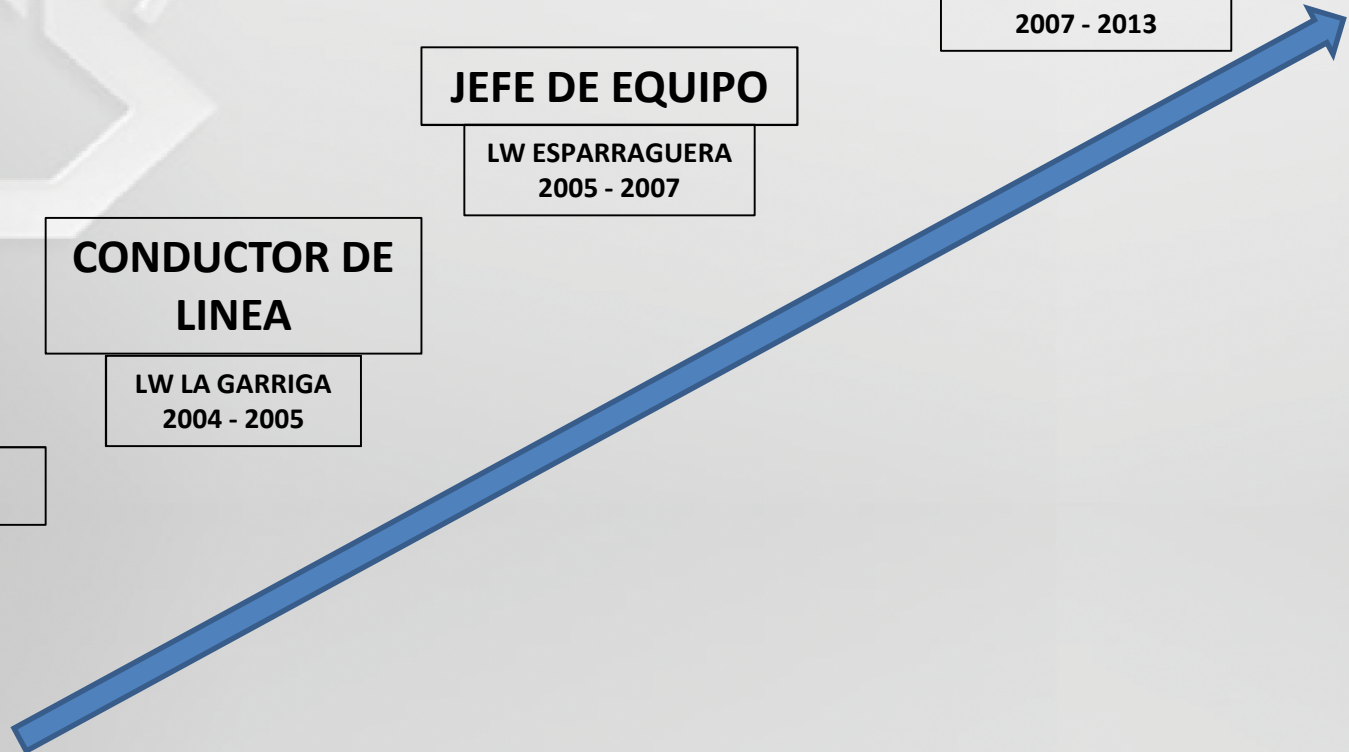
**RESPONSABLE
C.O.C.**

LW LA GARRIGA
2006 - 2008

**RESPONSABLE DE
PLANTA**

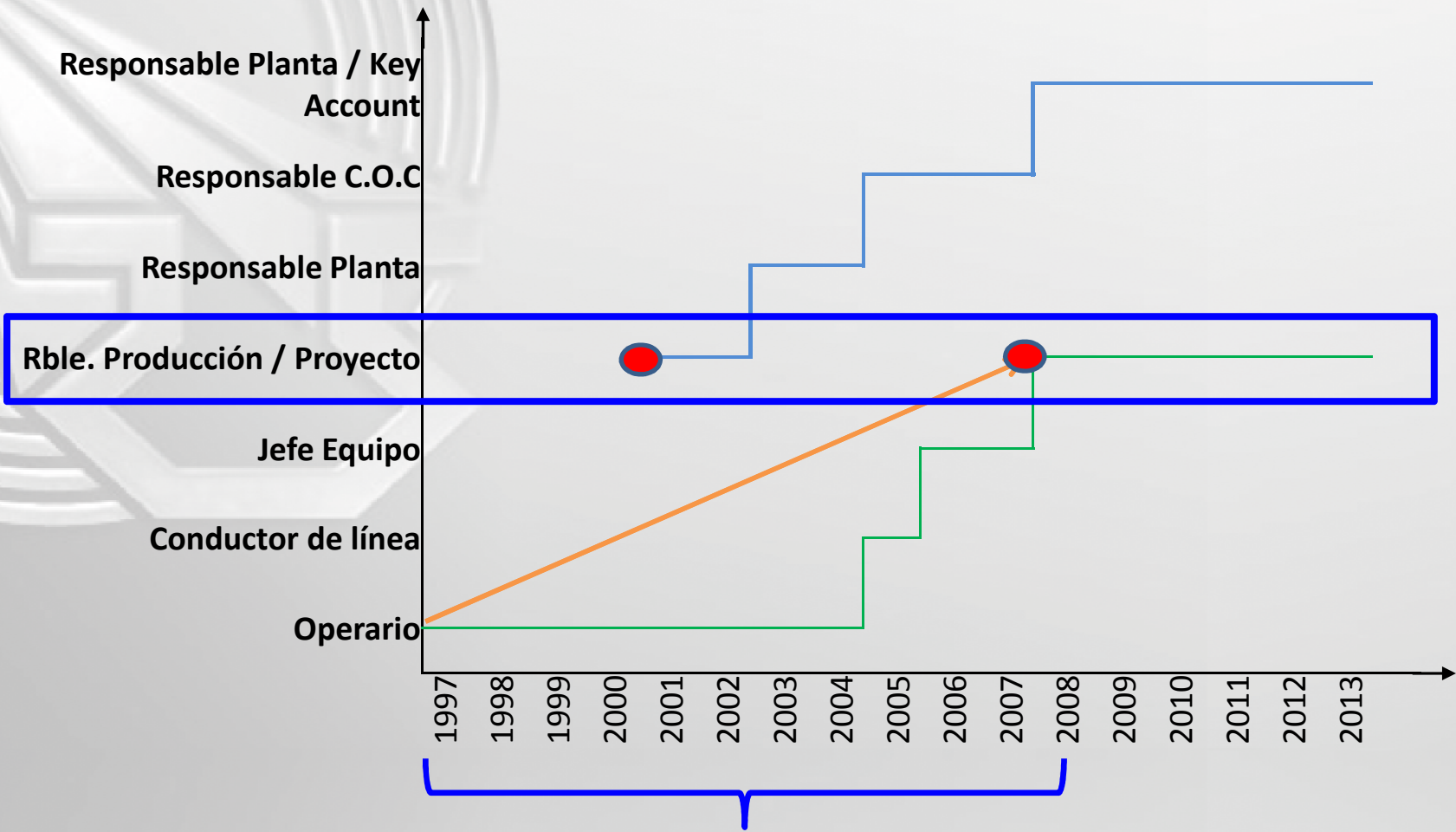
LW ZARAGOZA
2008 - 2013



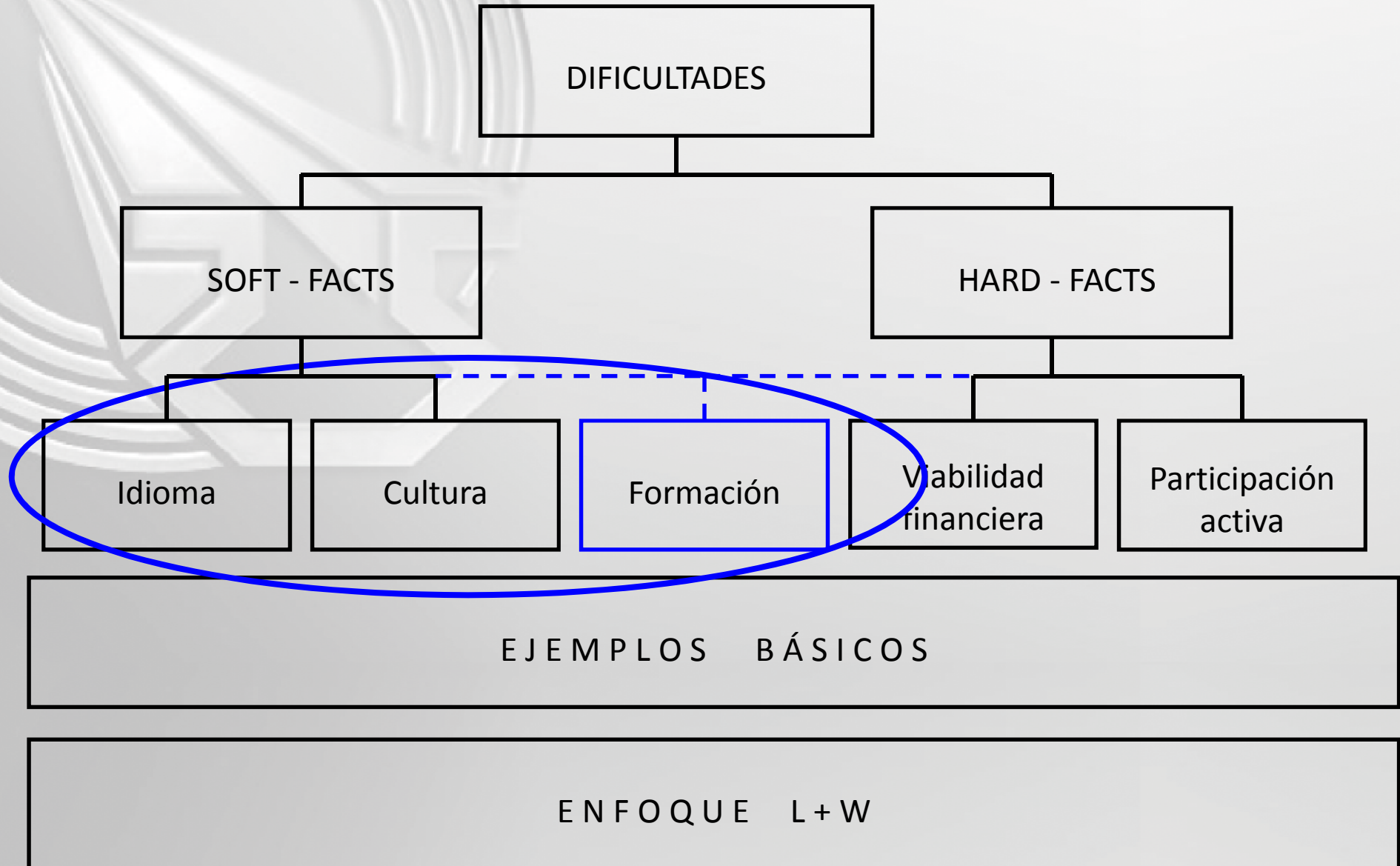
BASE FORMACIÓN: ESO**OPERARIO**LW LA GARRIGA
1997 - 2004**CONDUCTOR DE
LINEA**LW LA GARRIGA
2004 - 2005**JEFE DE EQUIPO**LW ESPARRAGUERA
2005 - 2007**RESPONSABLE DE
PRODUCCION**LW ZARAGOZA
2007 - 2013

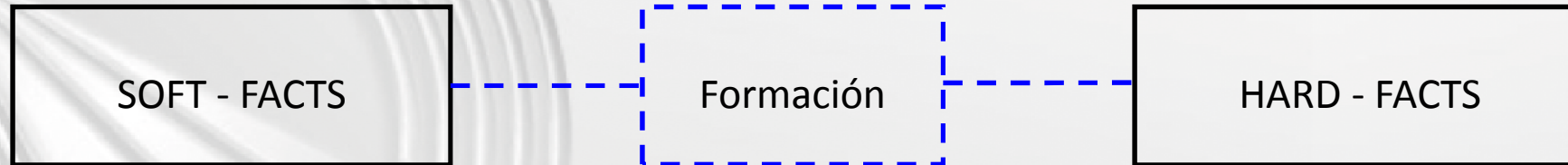


DESARROLLO PROFESIONAL INTERNO



10 años evolución mismo nivel responsabilidad





ENFOQUE L+W:

Cubrir puestos clave en el país de implantación, por ejemplo

Gerencia / Finanzas / Producción / Ventas

con **personal con «formación híbrida»**

Candidato deseado

Origen: país de implantación

Formación: país de la central

Experiencia profesional: país de la central
A ser posible en la propia central

SOFT - FACTS

Idioma

ENFOQUE L+W:

Formación del idioma

para puestos clave

en el país

de implantación:

Duración: 1 año

Horario: de 7:00 a 8:00 h.

Frecuencia: Diariamente 1 hora

5 días a la semana

Profesor: Nativo

SOFT - FACTS

Idioma

Regla de Oro de la comunicación:

La verdad no es lo que A dice, sino lo que B entiende

No es suficiente tener **conocimientos** del idioma extranjero,
sino que hay que saber **interpretar** las palabras respecto al idioma nativo.

Ejemplos:

Si, si, ... no, no, ...

Respuesta mediterránea a una pregunta nórdica:

No, no, ... si, si, ...

Si, no, ... de acuerdo ...

Hay países en los que un **NO** en una conversación se convierte en un **SI** y viceversa.

Sin embargo en otros países esto es «poco» probable.



LINDE+
WIEMANN

NECESIDADES DE FORMACION UNIVERSAL



DE

- Dillenburg
- Manderbach
- Elstra
- Südbrookmerland
- Ingolstadt
-  **Kreuztal**
-  **Dillenburg**



CZ

- Lysá nad Labem
- Břeclav



ES

- La Garriga
- Martorell
- Zaragoza



TR

- Gebze
- (Joint-Venture)





Debido a la internacionalización de nuestros proyectos, precisamos cada vez más de personal altamente cualificado y motivado.

El objetivo es preparar a profesionales de L+W a medio plazo, es decir tener personal formado en L+W en un periodo de 5 a 10 años.

Para ello, en la organización productiva destacamos estos puestos clave:

Jefe Planta

Jefe Producción

Jefes de Mantenimiento

Jefes de Equipo

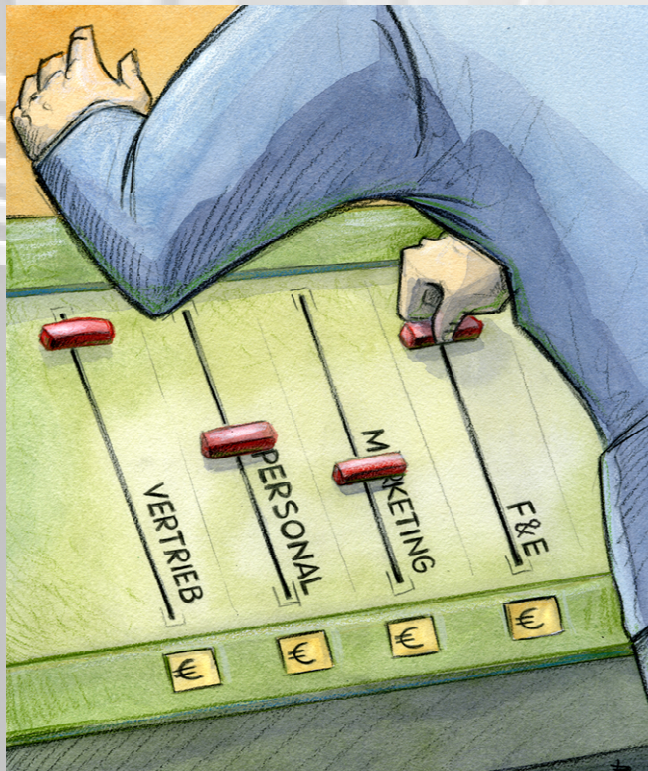
Conductores de línea

RESPONSABLE PLANTA	RESPONSABLE PRODUCCION	JEFE DE EQUIPO	CONDUCTOR DE LÍNEA
INGENIERIA TECNICA INDUSTRIAL	INGENIERIA TECNICA INDUSTRIAL / FP GRADO SUPERIOR	FP GRADO SUPERIOR	FP GRADO MEDIO
INGLÉS / ALEMAN	INGLÉS / ALEMAN	INGLÉS	INGLÉS
DESARROLLO DEL CANDIDATO	DESARROLLO DEL CANDIDATO	DESARROLLO DEL CANDIDATO	DESARROLLO DEL CANDIDATO
OFICINA TÉCNICA LOGISTICA CONTROLLING PERSONAL MANTENIMIENTO COMPRAS CALIDAD MEDIO AMBIENTE PREVENCION RIESGOS LABORALES -	DIRECCION DE PRODUCCION LOGISTICA CONTROLLING PERSONAL MANTENIMIENTO COMPRAS CALIDAD MEDIO AMBIENTE PREVENCION RIESGOS LABORALES TECNOLOGIA DE UNION	PRODUCCION - - - MANTENIMIENTO - CALIDAD MEDIO AMBIENTE PREVENCION RIESGOS LABORALES VAT	PRODUCCION - - - MANTENIMIENTO - CALIDAD MEDIO AMBIENTE PREVENCION RIESGOS LABORALES -
JEFE DE PLANTA EN CUALQUIER PLANTA DE L+W EN EL MUNDO.	JEFE DE PLANTA EN UNA PLANTA DE L+W EN ESPAÑA.	JEFE DE EQUIPO EN UNA PLANTA DE L+W EN ESPAÑA.	JEFE DE EQUIPO EN UNA PLANTA DE L+W EN ESPAÑA.

PERFILES DESARROLLADOS EN LW



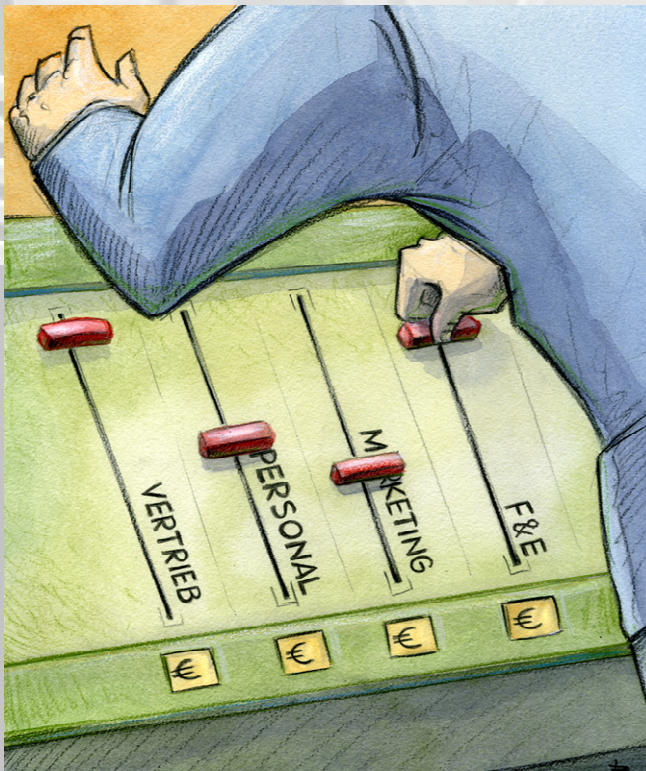
**Mittelfristige
Strategieplanung zur
Sicherung eines nachhaltigen
Unternehmenserfolges**



***Estrategia Para asegurar el Éxito
duradero de la empresa a Medio plazo.***

Idea principal	Ciclo cerrado para la información de estado a medio plazo y orientado al objetivo y a la estrategia de la cuenta de pérdidas y ganancias, el balance y la liquidez.
Diferencia con las previsiones convencionales	Previsión continua (en cualquier momento) del grupo a medio plazo (3 a 5 años) con análisis financiero integrado referente al desarrollo estratégico de la empresa.
Proceso / Aplicación	Adaptación y optimización de todos los recursos disponibles de la empresa en el marco de la definición de los objetivos del grupo.

**Mittelfristige
Strategieplanung zur
Sicherung eines nachhaltigen
Unternehmenserfolges**



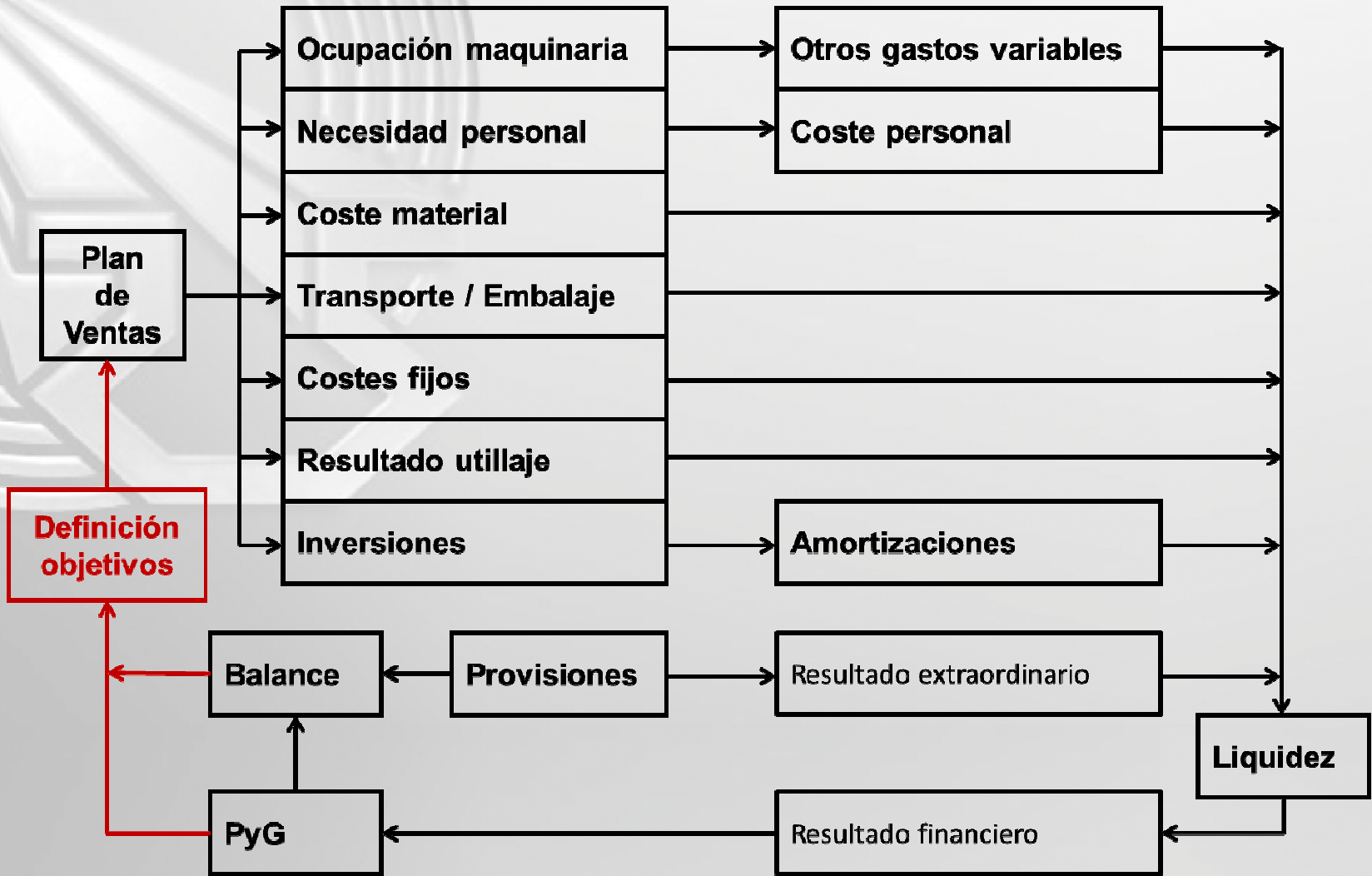
***Estrategia Para asegurar el Éxito
duradero de la empresa a Medio plazo.***

FORMACION OBLIGATORIA

CON RENOVACION

ANUAL / BIANUAL A:

- RESPONSABLES DEPARTAMENTO
- JEFES PROYECTO
- TÉCNICO CALIDAD
- TÉCNICO LANZAMIENTO PRODUCTO
- VOLUNTARIOS





PRIORIDADES EN GENERAL

- ✓ AYUDAS FISCALES
- ✓ ASEGURAR EL FUTURO
- ✓ FOMENTAR LA FP
- ✓ RESPONSABILIDAD SOCIAL

PRIORIDADES RECOMENDABLES

- ✓ RESPONSABILIDAD SOCIAL
- ✓ FOMENTAR LA FP
- ✓ ASEGURAR EL FUTURO
- ✓ AYUDAS FISCALES

RESPECTO AL FUTURO IMPLICA DISPOSICION AL CAMBIO

- Participación en el Consejo Industrial
- Desarrollo de perfiles de producción y administración
 - Matricero
 - Eléctrico
 - Mecánico
 - Mecatrónico
- Formación de Formadores (MSSU)



Muchas Gracias por su atención.

LINDE + WIEMANN GROUP

C/ Milenari de Catalunya, 50

Pol. Industrial Ca N'illa

08530 – La Garriga (BCN)

Telefon: +34 (93) 860 / 5264

Telefax: +34 (93) 860 / 5220