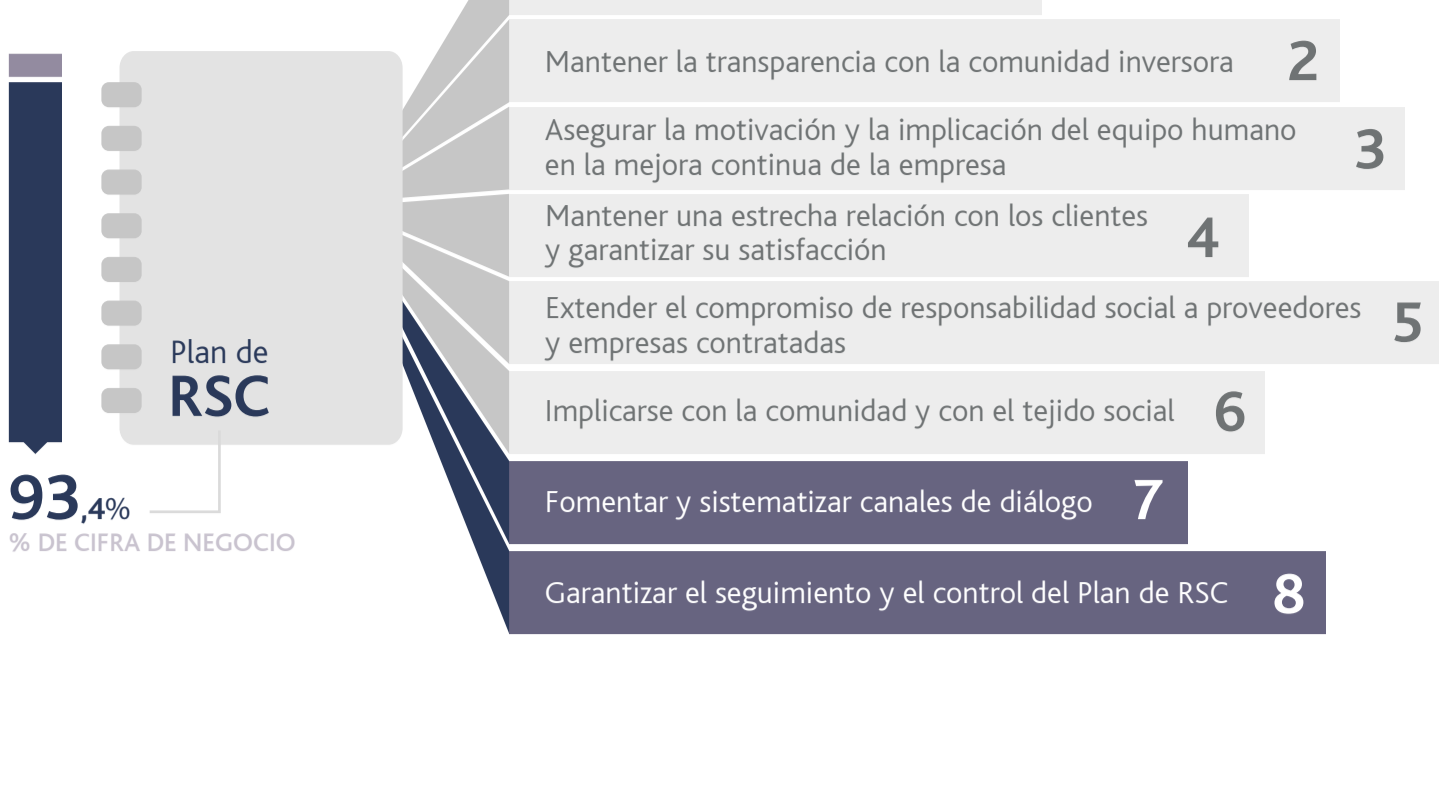


ESTRATEGIA Y RSC

A través de instrumentos como el Plan de RSC, la base de datos global de la organización y el Comité de RSC, se gestiona la responsabilidad social de la organización y se establecen las comunicaciones con los diferentes grupos de interés. Los canales de participación y la evaluación externa contribuyen a la adaptación de la materialidad de la organización.



GESTIÓN Y COMUNICACIÓN



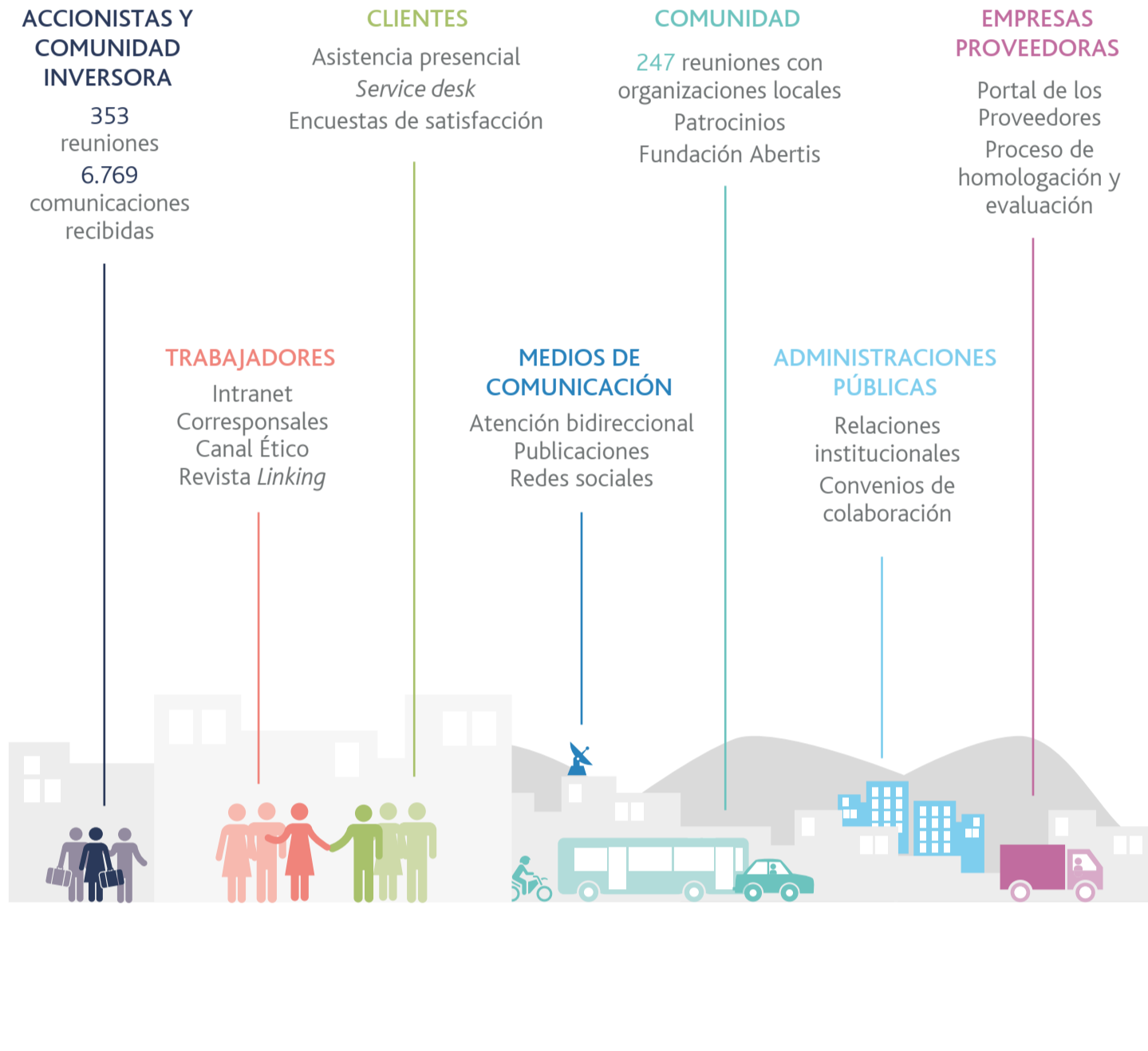
PUBLICACIONES



RECONOCIMIENTOS EXTERNOS



GRUPOS DE INTERÉS



MATERIALIDAD Y PARTICIPACIÓN



ENCUESTA DE MATERIALIDAD



VALORACIÓN DE LOS ASPECTOS DEL INFORME POR PARTE DE LA ORGANIZACIÓN / POR PARTE DE LOS GRUPOS DE INTERÉS (RANGO DEL 1 AL 4)



COMITÉ DE RSC

