

PSORIASIS: UNA ENFERMEDAD DERMATOLÓGICA CRÓNICA INCURABLE¹

MÁS DE

125 MILLONES²

DE PERSONAS EN TODO EL MUNDO ESTÁN AFECTADAS

Hasta un **3%** de la población mundial vive con psoriasis.²

Más de **1/3** de los pacientes con psoriasis en placas presenta la forma **de moderada a grave** de la enfermedad.¹

EFFECTOS SOBRE LA CALIDAD DE VIDA³⁻⁵

El efecto de la psoriasis sobre la calidad de vida de los pacientes es similar al de otras enfermedades como el cáncer (linfoma), el ataque al corazón, la artritis, la diabetes de tipo 2 y la depresión. Diversos estudios internacionales han demostrado además que la esperanza de vida de las personas que presentan formas graves de psoriasis es significativamente menor.



75%
SENTIRSE
POCO
ATRACTIVO



54%
SENTIRSE
DEPRIMIDO

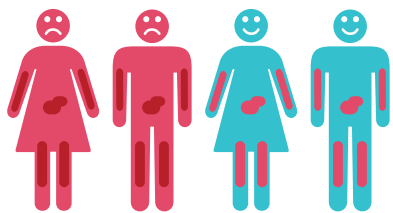


31%
PREOCUPACIONES
ECONÓMICAS



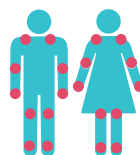
8%
LIMITADOS
A TRABAJAR
EN CASA

FRACASO TERAPÉUTICO⁶⁻¹¹



Alrededor del **40%-50%** de las personas con psoriasis en placas de moderada a grave expresan su descontento con los tratamientos existentes, lo cual demuestra la necesidad de nuevas terapias más eficaces.

ARTRITIS PSORIÁSICA¹²



30%
de los pacientes están afectados

SÍNTOMAS MÁS COMUNES¹³



ENGROSAMIENTO
Y
ENROJECIMIENTO
DE LA PIEL



ESCAMAS



PRURITO



DOLOR

COMORBILIDADES¹⁴⁻¹⁵



DEPRESIÓN



DIABETES



ARTRITIS
PSORIÁSICA



ENFERMEDAD
CARDIACA

1. The National Psoriasis Foundation website. Accessed 13 June 2013.

2. IFPA Psoriasis factsheet (Accessed August 2013).

3. Krueger G. Arch Dermatol 2001;137:280-284.

4. Rapp SR et al. JAAD 1999;41 (3 Pt 1):401-7.

5. Farley E et al. G Ital Dermatol Venereol. 2011 Feb;146(1):9-15.

6. Stern R S et al. J Investig Dermatol Symp. 2004.

7. Christophers E et al. J Eur Acad Dermatol Venereol. 2006;20:921-925.

8. Mason AR et al. Cochrane Database Syst Rev. 2009;15(2):CD005028.

9. Langley R G B et al. Ann Rheum Dis. 2005; 64(Suppl II):ii18-ii23.

10. Ljosaa TM et al. J Eur Acad Dermatol Venereol. 2012;26:29-35.

11. Sterry W et al. Br J Dermatol. 2004 Aug;151 Suppl 69:3-17.

12. Bowcock AM, Hum. Mol. Genet. 2004;13 (suppl 1): R43-R55.

13. Mayo Clinic website (Psoriasis symptoms). Accessed 16 September 2013.

14. Abuabara K et al. Br J Dermatol. 2010 Sep;163(3):586-92.

15. Gelfand JM et al. Arch Dermatol. 2007 Dec;143(12):1493-9.