

Trabajando con Esclerosis Múltiple (EM)

El **70%** de las personas con EM son diagnosticadas en edades comprendidas entre los **20 y 40** años!
La mayoría están en edad de trabajar.



El trabajo aporta²:



Salario



Integración social



Aumento de autoestima



Independencia

Los estudios han reflejado que un mayor número de personas con EM tienen empleo actualmente, en comparación con la década de los 80.^{3,4,5}

El tratamiento precoz y mejorado, y un mejor manejo de la enfermedad han ayudado.



Sólo cerca del

50%

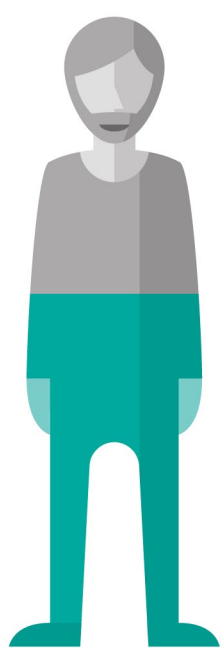
tendrán empleo

10 años

después del diagnóstico⁷

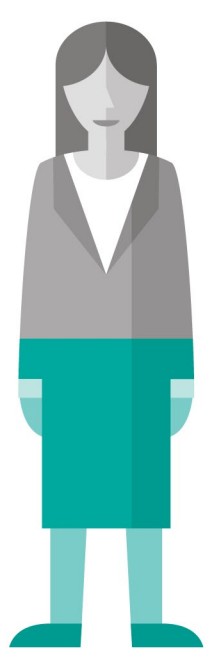
Dos tercios de las personas dicen que tener EM ha afectado a su trabajo⁶

Las personas con EM destacan **cinco factores** que pueden ayudarles a mantener su trabajo²:



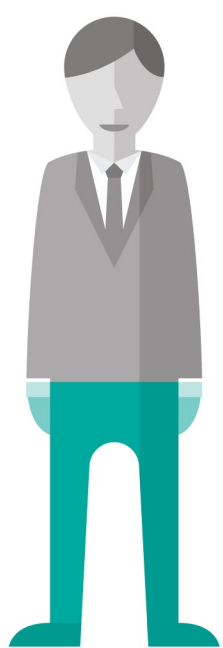
56%

Enfermedad estable, asistida por un tratamiento efectivo



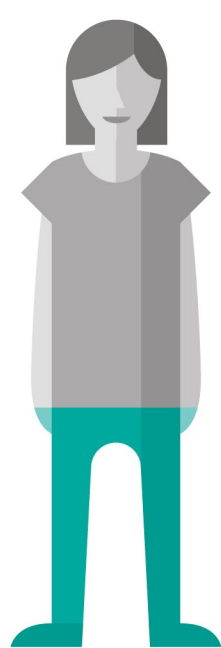
49%

Empresarios y colegas comprensivos



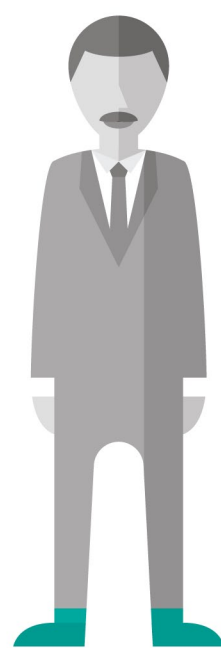
42%

Trabajar sentado



38%

Horario de trabajo flexible



6%

Ajutes informáticos

Referencias

1. <http://www.emsp.org/ms-need/content/factsheet.pdf>. Datos de último acceso, Junio de 2013.
2. MSIF (2010): MSIF survey on employment and MS. http://www.msif.org/includes/documents/cm_docs/2013/m/msif-survey-on-employment-and-ms.pdf?f=1. Datos de último acceso, Junio de 2013.
3. Komblith AB et al. Employment in individuals with multiple sclerosis. *Int J Rehabil Res.* 1986;9(2):155-65.
4. LaRocca N et al. The role of disease and demographic factors in the extension of patients with multiple sclerosis. *Arch Neurol.* 1982 Apr;39(4):256.
5. Flachenecker P et al. Multiple sclerosis registry in Germany: results of the extension phase 2005/2006. *Dtsch Arztebl Int.* 2008 Feb;105(7):113-9.
6. MS in Focus, Issue 16: Employment and MS. http://www.msif.org/includes/documents/cm_docs/MSinFocusIssue16EN.pdf. Datos de último acceso, Junio de 2013.
7. Pfeleger et al. Social consequences of multiple sclerosis (1): early pension and temporary unemployment--a historical prospective cohort study. *Mult Scler.* 2010 Jan;16(1):121-6.

* Según una encuesta realizada por la Federación Internacional de Esclerosis Múltiple realizada en 8.681 personas de 125 países.