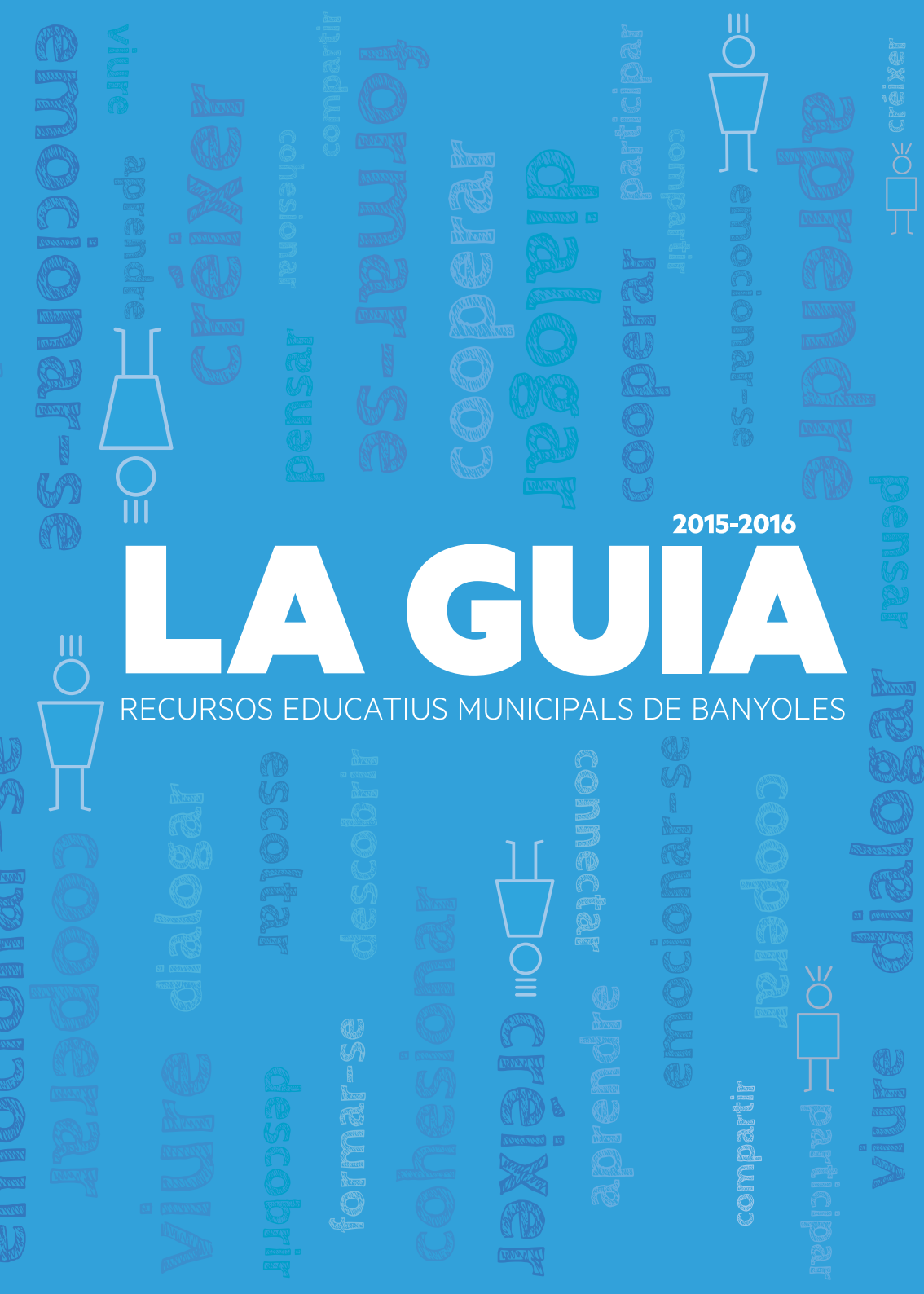


# LA GUIA

RECURSOS EDUCATIUS MUNICIPALS DE BANYOLES

2015-2016



**15ª Edició:** Ajuntament de Banyoles  
**Coordinació:** Servei d'Educació  
**Text:** Servei d'Educació  
**Dipòsit Legal:** GI-1076-04  
**Impressió i Maquetació:** Gràficolor Banyoles  
**Disseny de la portada:** Martirià Pagès

### Amb la col·laboració de:

- Totes les àrees i serveis de l'Ajuntament de Banyoles
- Consorci de l'Estany
- Arqueològic
- Escola de Natura
- Astrobanyoles
- COIET - Centre Ocupacional i Especial de Treball
- Associació per a la Promoció d'Espectacles Infantils i Juvenils de Banyoles - La Xarxa
- ATOT
- IPA Productions
- Aula de Teatre i Companyia El Vol del Pollastre
- Colla Gegantera de Banyoles
- Àrea de Benestar Social. Consell Comarcal del Pla de l'Estany
- Consell Esportiu del Pla de l'Estany
- Parc de Bombers de Banyoles
- Policia de la Generalitat - Mossos d'Esquadra
- Restaurant Vora Estany
- Gàrgoles de Foc
- Europe Direct Girona
- Associació de Pessebres de Banyoles
- Càtedra Unesco de la UdG
- Clínica Salus Infirmorum
- Innova Didàctic

### Amb el finançament de:

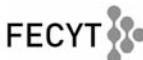


### Dóna suport a algunes entitats:



Programes Pedagògics i Divulgatius  
de la **Diputació de Girona**

### Les activitats que formen part del Programa de Divulgació de la Ciència reben finançament de:



Fundación Española para la Ciencia y la Tecnología  
Ministerio de Economía y Competitividad



## PRESENTACIÓ

Benvolgudes i benvolguts,

Durant aquests vuit anys al capdavant de la regidoria d'educació hem donat impuls i contingut al compromís que en el seu moment va prendre l'Ajuntament de Banyoles amb els valors i les propostes de la Carta de Ciutats Educadores.

Per l'equip de govern, i especialment des dels nostres càrrecs, ens sentim plenament compromesos en promoure l'educació per a tothom i al llarg de tota la vida, amb la voluntat que la ciutat ofereixi una millor qualitat de vida i promoció dels seus habitants, des d'un compromís democràtic.

Hem vist créixer la ciutat en projectes d'apropament dels més petits i les seves famílies a l'escola bressol, equipaments escolars nous, noves fórmules per apropar la formació dels joves i el món de l'empresa, hem incrementat propostes formatives pels adults, hem consolidat projectes educatius i socials en els barris, han crescut projectes interessants de formació per a famílies i s'ha mantingut una excel·lent varietat i qualitat en les propostes educatives; les que us oferim a través de La Guia en són un clar exemple.

La nostra voluntat és continuar treballant amb el compromís de potenciar la nostra ciutat com element vertebrador de la cohesió social, una ciutat que, tal com expressa la Carta de Ciutats Educadores en el seu inici, *avui més que mai, disposa d'incomptables possibilitats educadores*, en tots els àmbits de la vida diària i en totes les modalitats d'educació formal, no formal i informal.

Desitgem que el nostre pas per la regidoria hagi contribuït i contribueixi a fer-ho possible i agraim la col·laboració de persones i entitats que col·laboreu amb el Servei d'Educació i la regidoria per fer-ho possible, així com dels ciutadans de Banyoles, que en gaudiu.

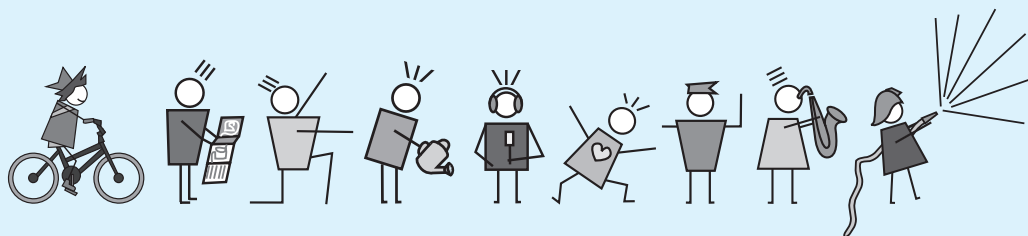
L'educació és a les vostres mans.

*Jordi Congost Genís*  
Regidor

*Ester Busquets Fernández*  
Regidora

# ÍNDEX

- El Servei d'Educació.....	5
- Activitats per a grups .....	11
- Teatre i música.....	13
- Lectura.....	20
- Art i tradició.....	24
- Ciència i tecnologia.....	28
- Convivència.....	44
- Salut.....	50
- Ciutat.....	55
- Activitats obertes.....	63
- Per a famílies.....	65
- Per a tothom.....	74
- Per a joves.....	77
- Punt d'informació.....	97
- Calendari escolar.....	99
- Plànol dels recursos educatius.....	100
- Plànol dels parcs infantils i espais de joc a l'exterior.....	101
- Adreces i telèfons d'interès.....	102
- Equipaments i serveis.....	103
- Què cal fer per participar a les activitats per a grups.....	107



El Servei d'Educació de l'Ajuntament de Banyoles som un equip petit i inquiet, proper, que ens agrada el repte que tenim, ser capaces de fer més educador el nostre entorn i de fer-ho entre tots, amb una mirada socialment sostenible, innovadora, constructiva i cohesionadora.

Ens agrada treballar amb xarxa amb les entitats i la ciutadania, ja que això ens permet compartir coneixements, necessitats, fortaleces i ens fa a tots un equip més gran i bon coneixedor del territori.

La nostra voluntat és posar a l'abast de la ciutadania eines i recursos per a treballar conjuntament vers la participació, la cooperació i el diàleg i ho fem de manera compromesa i responsable. Volem contribuir amb el nostre gra de sorra a la gran platja que és l'educació d'un país i de les persones que l'habitarem.

Impulsem diferents línies estratègiques per promoure la formació de les persones al llarg de tota la vida i els valors de la ciutat educadora:

- Manteniment dels edificis de les escoles.
- Planificació educativa a través de l'Oficina Municipal d'Escolarització.
- Dinamització d'òrgans de participació com és el Consell Escolar Municipal.
- Promoció de recursos educatius per a la ciutadania en general, de la qual La Guia que teniu a les mans n'és la imatge més representativa.
- Impuls de l'educació 0-3 anys a través de la Balca i els seus diferents serveis.
- Suport a programes d'atenció a la diversitat en col·laboració amb els centres educatius i empreses del territori.
- Pla educatiu d'entorn.
- Gestió d'espais de comunicació, com és el blog del servei d'educació.

Bona part del contingut de la nostra tasca queda reflectit a les pàgines que llegireu a continuació.

Gaudiu-ne!

*Anna Roura Ballell i Mireia Martí Soria*

***Tècniques del Servei d'Educació***

## Planificació educativa:

### Oficina Municipal d'Escolarització i Pla d'Escolarització Extensiva

Dins el Servei d'Educació comptem amb l'**Oficina Municipal d'Escolarització-OME** com a principal òrgan de consulta, gestió i planificació de l'escolarització al municipi, que actua en col·laboració amb el Departament d'Ensenyament.

Us hi podeu adreçar per qualsevol consulta sobre l'oferta educativa a la ciutat, per assessorar-vos sobre l'escolarització, per fer la preinscripció des de P3 a ESO i a l'escola bressol municipal, conèixer com funciona la planificació educativa al municipi i el Pla d'Escolarització Extensiva.

El **Pla d'Escolarització Extensiva-PEE** és una eina que vetlla per l'escolarització equilibrada de l'alumnat a tots els centres de la ciutat, tant a primària com a secundària i al llarg de tot el curs escolar. S'impulsa des del curs 1998-1999 i és fruit d'un important treball en xarxa entre l'Ajuntament de Banyoles, el Departament d'Ensenyament, amb els centres educatius del municipi i l'Equip d'Assessorament Psicopedagògic, el Consell Comarcal, Benestar Social i l'Ajuntament de Porqueres. Aquest model d'escolarització ha rebut diversos reconeixements i ens ha permès aconseguir:

- Unes aules més equilibrades.
- Major integració i cohesió social dels alumnes i les famílies.
- Facilitar el procés d'ensenyament i aprenentatge.
- Aules de suport lingüístic als centres públics.
- Programes de reforç escolar a tots els centres públics.
- El desenvolupament d'un Pla Educatiu d'Entorn.
- El reconeixement del PEE com una bona pràctica.

La **preinscripció** és el tràmit que ha de fer qualsevol persona que es vol escolaritzar per primera vegada al municipi.

Per a informar-vos sobre qualsevol qüestió relacionada amb el funcionament de l'escolarització, us podeu adreçar a:

Oficina Municipal d'Escolarització (OME)

972 58 18 48

ome@ajbanyoles.org

educacio.banyoles.cat/escolaritzacio

## Òrgans de participació: Consell Escolar Municipal

El Consell Escolar Municipal–CEM és un òrgan de participació del conjunt de la ciutat, on estan representats els diferents sectors implicats en el món de l'educació no universitària d'àmbit municipal: Ajuntament, alumnat, mares i pares d'alumnes, mestres i professors, directores i titulars dels centres, personal d'administració i serveis i d'altres àmbits educatius com és el social, ensenyaments no reglats, joventut, etc. La seva tasca principal és el debat educatiu partint de la reflexió, la discussió, l'elaboració, l'avaluació, l'aportació i proposta d'idees per incidir en la vida ciutadana de Banyoles i contribuir a fer-ne una ciutat cada vegada més educadora i cívica.



S'organitza en sessions plenàries i en comissions de treball. Els plenaris es duen a terme de manera rotativa a diferents entitats educatives de la ciutat i són oberts a la participació de tothom que estigui interessat en temes educatius i de ciutat.

Sessions plenàries pel curs 15–16

*1r plenari: dimecres 14 d'octubre de 2015 lloc a concretar*

*2n plenari: dimecres 17 de febrer de 2016 lloc a concretar*

*3r plenari: dimecres 1 de juny de 2016 lloc a concretar*

Consell Escolar Municipal (CEM)

972 58 18 48

[cem@ajbanyoles.org](mailto:cem@ajbanyoles.org)

[educacio.banyoles.cat/consell-escolar-municipal](http://educacio.banyoles.cat/consell-escolar-municipal)

## Recursos Educatius Municipals: La Guia i Eduquem en Família, entre altres

La **Guia de Recursos Educatius Municipals** és un conjunt de propostes formatives, individuals o per a grups, obertes a tota la ciutadania. El document que teniu a les mans és el recull d'aquestes propostes que provenen de totes les àrees de l'Ajuntament i diverses entitats. La temàtica és molt variada: teatre i música, lectura, art i tradició, ciència i tecnologia, convivència, salut i ciutat.

Per accedir a les activitats per a grups, cal fer una sol·licitud al formulari que trobareu al blog d'educació prioritàriament fins el dia 25 de setembre, però obert tot l'any. Per accedir a les activitats individuals només cal adreçar-se al servei que l'organitza.

El curs 2015–2016 encetarem la sisena edició del programa **Eduquem en Família**, organitzat per les AMPA dels diferents centres educatius del municipi (escola bressol, escoles i instituts) i amb el suport del Servei d'Educació de l'Ajuntament de Banyoles. Aquest programa es proposa coordinar l'oferta d'activitats formatives i de reflexió adreçada a famílies que s'organitzen des de les AMPA, oferir activitats de qualitat i aconseguir un bon nivell d'assistència. En les darreres edicions el projecte ha gaudit d'una bona assistència i d'una molt bona valoració temàtica.

L'Eduquem en Família disposa d'un espai propi al Blog d'Educació on es pot consultar la programació, ressenyes bibliogràfiques o recursos facilitats pels experts.

Trobareu més informació a:

Guia de Recursos Educatius  
[educacio.banyoles.cat/espai-guia](http://educacio.banyoles.cat/espai-guia)

Eduquem en família  
[educacio.banyoles.cat/eduquem-en-familia](http://educacio.banyoles.cat/eduquem-en-familia)

## La Balca - Centre Educatiu Municipal 0-3

La Balca és un centre educatiu municipal que ofereix una atenció integral a la família i la primera infància oferint diversos serveis i espais de suport al desenvolupament dels més petits i les seves famílies.

El servei principal és el d'escola bressol amb capacitat per a 79 infants d'1 a 3 anys; per accedir-hi s'estableix un període per a formalitzar la preinscripció a l'Ajuntament, normalment la primera setmana de maig. Ofereix altres serveis oberts a tothom (no cal estar admès a l'escola bressol) com ara ludoteca, espai nadó, espai familiar i un espai de formació entre pares i mares; per accedir-hi només cal posar-se en contacte amb La Balca.

Darrerament hem impulsat el projecte Vine a La Balca, de caràcter preventiu i comunitari, vinculat al Pla d'Escolarització Extensiva, per atendre infants amb necessitats educatives d'algun tipus abans que iniciïn la seva escolarització a P3.

Els infants hi trobaran educadors que els ajudaran en el seu procés de desenvolupament, espais i materials adequats a les seves necessitats, infants amb qui descobrir i compartir experiències i un entorn que els acollirà i els ajudarà a créixer, aprendre, jugar i conviure.

Les famílies hi trobareu un equip de professionals que us oferiran suport en el procés educatiu dels vostres fills i filles, espais on compartir experiències amb altres famílies i un entorn estimulant i obert a la participació i la cooperació.



La Balca - Centre Educatiu Municipal 0-3

Pl. Xesco Boix, s/n. Banyoles

972 57 35 36

labalca@ajbanyoles.org

educacio.banyoles.cat/espai-balca

## Pla Educatiu d'Entorn Banyoles - Porqueres (PEEBP)

El **Pla Educatiu d'Entorn Banyoles-Porqueres (PEEBP)** va entrar en funcionament al maig de 2005, fruit del treball realitzat en el marc del Pla d'Escolarització Extensiva que durant anys ha vetllat per a l'escolarització equilibrada de l'alumnat de la zona. Aquest pla es va conveniar per 6 anys i es va prorrogar fins el curs 11-12. A partir del curs 2012-2013 el Departament d'Ensenyament i l'Ajuntament de Banyoles han manifestat la voluntat de continuar signant un conveni de col·laboració però sense dotació econòmica per part de la Generalitat. Per tant, a partir del curs 2012-2013 s'ha iniciat una nova etapa en l'evolució del Pla Educatiu d'Entorn.

Actualment les accions que s'estan portant a terme en el marc del Pla Educatiu d'Entorn són la Intervenció Socioeducativa Canaleta - Can Puig com a actuació principal, actuacions de suport a l'estudi (SIE), grups de famílies gestionats per les AMPA, Projecte Rossinyol de mentoria inclusiva, actuacions com derivades del Pla Català d'Esport a l'Escola, FutbolNet, beques de l'Aula de Teatre i activitats de suport a la lectura. En aquesta línia es desenvolupen altres projectes socials i educatius, amb el Pla d'Escolarització Extensiva com a principal referent i el Vine a La Balca.

educacio.banyoles.cat/pla-educatiu-dentorn



## Programes d'atenció a la diversitat i tecnificació esportiva

Els **programes d'atenció a la diversitat** són recursos formatius adreçats a alumnes d'educació secundària obligatòria que necessiten un procés d'ensenyament-aprenentatge més pràctic i manipulatiu fora de l'àmbit del centre. Es tracta d'una escolarització compartida de manera que l'escolarització de l'alumnat es porta a terme entre l'institut i estades en empreses o entitats on realitzen activitats més manipulatives i d'apropament a l'àmbit prelaboral. En aquests projectes hi col·laboren, actualment, més de quaranta empreses diverses i entitats, amb les quals d'alguna manera estem recuperant l'antiga figura de l'aprenent.

Els programes d'atenció a la diversitat que desenvolupem en el marc de convenis de col·laboració entre el Departament d'Ensenyament i l'Ajuntament de Banyoles són:

- UEC Banyoles (iniciat el curs 2006-2007).
- Projecte DRAC, de l'institut Pere Alsius i Torrent (iniciat el curs 11-12).
- Projecte POTs, de l'institut Josep Brugulat (iniciat el curs 13-14).

En aquests projectes es treballen bàsicament **quatre objectius**:

- L'obtenció del Graduat en Educació Secundària.
- L'autoconeixement i les habilitats personals.
- Els aprenentatges prelaborals.
- Els hàbits, valors i normes.

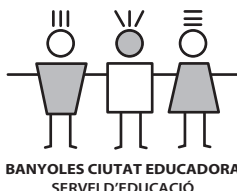
El **Projecte de Tecnificació esportiva**, on hi participen tots els instituts inclòs el concertat, el Departament d'Ensenyament, l'Ajuntament de Banyoles i el Club Natació Banyoles, possibiliten una millor combinació entre estudis i activitat esportiva a aquell alumnat escollit amb diversos criteris per part dels seus propis entrenadors.

[educacio.banyoles.cat/submen/programes-diversificacio-curricular](http://educacio.banyoles.cat/submen/programes-diversificacio-curricular)

### Ens trobareu a:

Servei d'Educació - Ajuntament de Banyoles  
Passeig Indústria, 25, tercer pis  
972 58 18 48  
[educacio@ajbanyoles.org](mailto:educacio@ajbanyoles.org)

**[educacio.banyoles.cat](http://educacio.banyoles.cat)**





# ACTIVITATS PER A GRUPS

<b>Teatre i música</b>	TM1 - Coneguem el Teatre Municipal.....	13
	TM2 - Coneguem l'Escola Municipal de Música de Banyoles .....	14
	TM3 - Anem a veure teatre .....	15
	TM4 - Anem a escoltar música .....	16
	TM5 - Lax'n'rock a les aules .....	17
	TM6 - Tallers de final de curs a la Factoria d'Arts Escèniques.....	18
	TM7 - Arts dramàtiques a la Factoria d'Arts Escèniques .....	19
<b>Lectura</b>	L1 - Coneguem la Biblioteca Pública (visita guiada) .....	20
	L2 - Gaudeix llegint (visita no guiada) .....	21
	L3 - La Rita Xuclalletres .....	22
	L4 - Bagul de llibres .....	23
<b>Art i tradició</b>	AT1 - Coneguem els gegants i capgrossos.....	24
	AT2 - Visitem l'ambaixada reial.....	25
	AT3 - Coneguem les Gàrgoles de Foc.....	26
	AT4 - Fem un pessebre .....	27
<b>Ciència i tecnologia</b>	CT1 - Coneguem el Museu Arqueològic i els seus tallers.....	28
	CT2 - Coneguem el Museu Darder i els seus tallers.....	29
	CT3 - Descoberta de l'entorn. Museu i Estany.....	30
	CT4 - Treballem amb el medi natural .....	31
	CT5 - Viatge pels orígens.....	32
	CT6 - Passegem per la Banyoles Medieval.....	33
	CT7 - L'Arqueta de Sant Martírià. Un reliquiari medieval .....	34
	CT8 - El Parc Neolític de la Draga .....	35
	CT9 - Els secrets de l'arxiu del monestir.....	36
	CT10 - Toc, toc... Qui hi ha? Personatges ambientals.....	37
	CT11 - Bucs de Ciència a l'Aula de Natura de l'Estany .....	38
	CT12 - Oficis tradicionals lligats a l'aigua.....	39
	CT13 - Curs d'introducció a l'Astronomia .....	40
	CT14 - Robòtica Banyoles.....	41
	CT15 - La Farga d'Aram. Molí Paperer Escatllar .....	42
	CT16 - Experiències matemàtiques.....	43
<b>Convivència</b>	CO1 - Tallers de convivència a educació primària.....	44
	CO2 - Tallers de convivència a educació secundària.....	45
	CO3 - Diversitat amb ulls de nen .....	46
	CO4 - Joc net, Jocs del món i Esport en el medi natural .....	47
	CO5 - Joves actius a la UE .....	48
	CO6 - Teixidores d'història .....	49
<b>Salut</b>	S1 - Educació per la mobilitat segura a Banyoles.....	50
	S2 - Coneguem el parc de bombers .....	51
	S3 - Coneguem els Mossos d'Esquadra.....	52
	S4 - Coneguem el mercat de Banyoles .....	53
	S5 - Els nens a la cuina .....	54
<b>Ciutat</b>	C1 - Coneguem l'Ajuntament .....	55
	C2 - Coneguem Ràdio Banyoles .....	56
	C3 - Coneguem la Clínica i les seves professions.....	57
	C4 - Recorregut escultòric per Banyoles .....	58
	C5 - Els mitjans de comunicació i Ràdio Banyoles .....	59
	C6 - Emprenedoria, creació d'empreses i orientació laboral.....	60
	C7 - Orientació laboral i recursos per joves.....	61

## BREU DESCRIPCIÓ DE L'ACTIVITAT

L'activitat consisteix en una visita a l'interior del Teatre Municipal per tal de conèixer el seu funcionament, les seves instal·lacions, els diferents espais, l'escenari, els llums, el teló, el funcionament de la màquina de projecció de cinema, etc. i com, tots aquests elements, prenen vida a l'hora de posar en escena un espectacle teatral.

Durant la visita, els participants, sense que s'ho esperin i per sorpresa, es troben enmig del personal tècnic que treballa normalment en un teatre que els acompanyarà per tots els racons de l'equipament.

## OBJECTIUS

- Donar a conèixer els diferents elements que intervenen en el funcionament del Teatre.
- Potenciar els diferents serveis i activitats que es duen a terme al Teatre Municipal.

## A QUI S'ADREÇA

CM, CS i ESO dels centres educatius de la ciutat i grups organitzats de ciutadans i ciutadanes.

## REQUISITS

Nombre de persones per grup: un grup classe o grups de 20-25 persones.

## CALENDARI I HORARI

De febrer a maig. Dimecres i divendres d'1/4 de 4 a 1/4 de 5 de la tarda. La durada de l'activitat és 1 hora.

## LLOC DE REALITZACIÓ

Teatre Municipal de Banyoles.

## PREU

Activitat gratuïta pels centres educatius de la ciutat.  
Aportació de l'Ajuntament: equipament, monitoratge i gestió tècnica.

## ORGANITZA

Teatre Municipal. Cultura i Patrimoni Cultural. Servei d'Educació.

## MONITORATGE

Companyia El Vol del Pollastre.

## INSCRIPCIONS

Espai Guia del Blog del Servei d'Educació  
<http://educacio.banyoles.cat>



## BREU DESCRIPCIÓ DE L'ACTIVITAT

Aquesta activitat vol donar a conèixer el funcionament de l'EMMB com a equipament educatiu i cultural de la ciutat. Els participants podran conèixer els espais de l'equipament, tots dedicats a la música. Assistiran a una breu presentació de les formacions musicals que té l'escola (cors, orquestra, big band, cambres....) així com dels diferents instruments que s'imparteixen i viuran en primera persona l'experiència de fer música.

## OBJECTIUS

- Donar a conèixer l'Ateneu com a equipament musical i cultural de la ciutat.
- Experimentar en primera persona la pràctica musical.
- Conèixer els diferents instruments que s'imparteixen a l'escola, les famílies a les que pertanyen i les seves peculiaritats.

## A QUI S'ADREÇA

A nens i nenes de P4 i P5.

## CALENDARI I HORARI

Durant el tercer trimestre del curs escolar. Matins de 9 a 2/4 d'1 del matí.  
Durada de l'activitat aproximada 1 hora i mitja.

## LLOC DE REALITZACIÓ

Ateneu - Centre Municipal d'Estudis Musicals. Plaça Major, 40, Banyoles.

## PREU

Activitat gratuïta pels centres educatius de la ciutat.  
Aportació de l'Ajuntament: equipament, visita guiada i gestió tècnica.

## OBSERVACIONS

Nombre de persones per grup: un grup classe o grups de 20-25 persones. Els responsables acompanyants del grup han d'estar presents en tot moment durant el temps que duri la visita. L'activitat la duran a terme dos professors/es de l'EMMB.

## ORGANITZA

L'Ateneu. Cultura i Patrimoni Cultural. Servei d'Educació.

## INSCRIPCIONS

Espai Guia del Blog del  
Servei d'Educació  
<http://educacio.banyoles.cat>

## INFORMACIÓ

**L'Ateneu - Centre Municipal d'Estudis Musicals**  
Plaça Major, 40 - 17820 Banyoles  
Tel.: 972 57 60 49  
A/e: [ateneu@ajbanyoles.org](mailto:ateneu@ajbanyoles.org)  
<http://www.ateneu.banyoles.cat>



## BREU DESCRIPCIÓ DE L'ACTIVITAT

L'Ajuntament de Banyoles, juntament amb els centres educatius de la comarca, organitza una campanya de teatre.

S'ofereix un espectacle de teatre per educació infantil i cicle inicial; per a cicle mitjà i cicle superior es programa, alternativament per cursos, una obra de teatre en català i una en anglès, escollida d'acord amb els mestres especialistes d'anglès de la comarca.

Enguany es proposen:

**EI-CI:** Contes al terrat, *Anna Roca*

**CM:** Les trifulgues dels Germans Garrapinyada, *Teatre Mòbil*

**CS:** Treasure Island, *IPA Productions (teatre en anglès)*

## OBJECTIUS

- Potenciar el coneixement del llenguatge i la interpretació teatrals.
- Estimular l'assistència a representacions teatrals.
- Transmetre valors i actituds de la vida quotidiana, a través d'aquestes arts.
- Estimular l'aprenentatge de l'idioma anglès, a través dels espectacles teatrals.

## A QUI S'ADREÇA

Segon cicle d'EI, CI, CM i CS dels centres educatius de la ciutat i de tota la comarca.

## CALENDARI I HORARI

EI, CI: del 25 al 28 de gener de 2016

CM: divendres 29 de gener de 2016

CS (teatre en anglès): dimarts 9 de febrer de 2016

Posteriorment a la inscripció cada centre rebrà, per carta, la programació de l'activitat.

## LLOC DE REALITZACIÓ

Teatre Municipal de Banyoles.

## PREU

5€ per infant / 4€ teatre en anglès.

4€ pels alumnes dels centres escolars de la ciutat / 3€ teatre en anglès.

Aportació de l'Ajuntament: 1€ per alumne/a dels centres escolars de la ciutat, transport, equipament i gestió tècnica.

## ORGANITZA

Servei d'Educació. Escoles del Pla de l'Estany.

## COL·LABORA

Teatre Municipal. Associació Xarxa per a la promoció d'espectacles infantils i juvenils de Banyoles. Consell Comarcal del Pla de l'Estany.

## INSCRIPCIONS

Imprès de compromís d'assistència.



## BREU DESCRIPCIÓ DE L'ACTIVITAT

L'Ajuntament de Banyoles, juntament amb les escoles de la comarca organitza una campanya de música.

Pel que fa a les audicions, es tracta d'espectacles musicals que combinen la interpretació musical amb elements teatrals per aconseguir muntatges pensats específicament per a públic escolar i escollits d'acord amb els mestres especialistes de música de la comarca.

Enguany es proposen:

**EI:** Petits prínceps, *Cia. MiniMuMusic*

**CI:** Mil Colors hi pots posar, *Atot*

**CM:** Bufa&sons, *Els parents d'en Bufa*

**CS:** Música per a Camaleons, *Atot*

## OBJECTIUS

- Promoure l'educació musical.
- Iniciar l'alumnat en l'audició d'espectacles musicals.
- Transmetre valors i actituds de la vida quotidiana, a través d'aquestes arts.

## A QUI S'ADREÇA

EI, CI, CM i CS dels centres educatius de la ciutat i de tota la comarca.

## CALENDARI I HORARI

1, 2, 3, 8, 9 i 10 de març de 2016

Posteriorment a la inscripció cada centre rebrà, per carta, confirmació del dia i l'hora que els seus alumnes podran participar en aquesta activitat.

## LLOC DE REALITZACIÓ

Auditori de l'Ateneu.

## PREU

5€ per infant.

4€ pels alumnes dels centres escolars de la ciutat.

Aportació de l'Ajuntament: 1€ per alumne/a dels centres escolars de la ciutat, transport, equipament i gestió tècnica.

## ORGANITZA

Servei d'Educació. Escoles del Pla de l'Estany.

## COL·LABORA

Auditori de l'Ateneu. ATOT, SL. Consell Comarcal del Pla de l'Estany.

## INSCRIPCIONS

Imprès de compromís d'assistència.





## BREU DESCRIPCIÓ DE L'ACTIVITAT

Aquesta proposta consta d'una xerrada d'entre una hora i una hora i vint minuts. Els tres components de Lax'n'Busto, combinaran explicacions més didàctiques de la seva feina amb audiovisuals, cançons i exemples pràctics tocats en directe, explicant d'una forma amena i planera cadascun dels passos que han de fer perquè un treball musical vegi la llum. Parlaran de la composició (les idees, com les desenvolupen i quina tecnologia utilitzen a casa), el treball en grup (tocant en directe i explicant com són els seus assajos), la gravació d'un disc en un estudi professional (explicant les seves tècniques) i la seva promoció.

## ACTIVITATS PER A GRUPS



## OBJECTIUS

- Responsabilitzar els adolescents i joves que darrera d'un treball musical hi ha tot un procés d'elaboració on els valors com l'esforç, la responsabilitat, la constància, la creativitat i la imaginació formen part de la vida quotidiana del músic professional, així com de qualsevol persona que faci bé la seva feina.
- Reflexionar sobre la dimensió social i cultural de la música i comprendre les seves relacions amb altres àmbits artístics i amb els mitjans de comunicació.
- Participar de forma responsable i proactiva, en activitats musicals organitzades a l'aula, el centre o la comunitat educativa afavorint la cooperació i el treball comú.

## A QUI S'ADREÇA

ESO, Batxillerat i Cicles Formatius.

## CALENDARI I HORARI

Xerrades: divendres 22 de gener de 2016.

## LLOC DE REALITZACIÓ

Auditori de l'Ateneu.

## PREU

4€ per alumne.

Aportació de l'Ajuntament: subvenció parcial del cost de l'activitat, equipament i gestió tècnica.

## ORGANITZA

Servei d'Educació.

## INSCRIPCIONS

Espai Guia del Blog del Servei d'Educació

<http://educacio.banyoles.cat>

## BREU DESCRIPCIÓ DE L'ACTIVITAT

L'Aula de Teatre i l'Ajuntament de Banyoles volen potenciar la descoberta i el coneixement de l'equipament municipal la Factoria d'Arts Escèniques de Banyoles amb una proposta a partir dels tallers de finals de curs de l'Aula de Teatre. Oferim les representacions que els alumnes de T3, T4 i T5 (ESO i Batxillerat) preparen cada finals de curs en horari lectiu pels centres de secundària del Pla de l'Estany.

## OBJECTIUS

- Conèixer l'equipament municipal i les activitats que realitza l'Aula de Teatre.
- Assistir a representacions teatrals de qualitat realitzades per joves de la mateixa franja d'edat.
- Fomentar el respecte pel treball de l'altre.
- Compartir impressions i experiències entre actor i espectador.

## DESCRIPCIÓ

Els alumnes assisteixen a 4 representacions. Prèviament hauran pogut fer un treball a l'aula per entendre millor els llenguatges, tècniques, formats i temes treballats. Al final de les representacions es generarà un petit debat i contacte entre actors i espectadors on es poden intercanviar dubtes i impressions. Les representacions es plantegen a partir de temes propers als alumnes, d'autors clàssics i moderns de la dramaturgia universal o de nous formats teatrals més avantguardistes i actuals. L'espai es converteix en una oportunitat on els joves treballen el respecte entre iguals: s'estableix una relació d'actor-espectador entre companys d'Institut. El material didàctic es lliurarà 15 dies abans als centres assistents. Podeu demanar la informació del material didàctic editat a [auladeteatre@ajbanyoles.org](mailto:auladeteatre@ajbanyoles.org).

## A QUI S'ADREÇA

ESO i BATXILLERAT. Capacitat de la sala per dia de representació 150 alumnes.

## CALENDARI I HORARI

Dates a concretar. 3 hores al matí.

## LLOC DE REALITZACIÓ

La Factoria d'Arts Escèniques de Banyoles.

## PREU

Activitat gratuïta. Aportació de l'Ajuntament: equipament, material didàctic i gestió tècnica.

## ORGANITZA

Aula de Teatre de Banyoles. Cultura i Patrimoni Cultural. Servei d'Educació.

## INSCRIPCIONS

Espai Guia del Blog del Servei d'Educació  
<http://educacio.banyoles.cat>

## INFORMACIÓ

**Cultura i Patrimoni Cultural**  
Passeig de la Indústria, 25 - 17820 Banyoles  
Tel.: 972 58 18 48 Fax: 972 57 49 17  
A/e: [cultura@ajbanyoles.org](mailto:cultura@ajbanyoles.org)  
<http://www.cultura.banyoles.cat>



## BREU DESCRIPCIÓ DE L'ACTIVITAT

L'Aula de Teatre i l'Ajuntament de Banyoles volem explotar al màxim les valuoses possibilitats que ens ofereix la Factoria de les Arts Escèniques oferint quatre propostes didàctiques que combinen tant la descoberta d'aspectes relacionats amb la ciència i la tecnologia (la llum i els seus efectes, el so, el vestuari i l'escenografia, etc.) com amb conceptes i activitats d'interpretació i dramaturgia. Els participants es convertiran en actors, directors i/o tècnics que hauran de superar reptes de posada en escena mitjançant el treball en equip.

Entenem les tres propostes que oferim com un recorregut curricular; és aconsellable començar per la primera i acabar amb la tercera, d'acord amb el cicle proposat.

## OBJECTIUS

- Conèixer l'equipament municipal: l'activitat que s'hi realitza, els diversos espais i l'equipament tècnic.
- Rebre nocions bàsiques del que representa la vessant tècnica d'un espectacle escènic: il·luminació, so, escenografia i vestuari.
- Experimentar amb la llum, el so, la veu, etc.
- Experimentar amb el nostre propi cos com a objecte escènic.

### a. Coneixem l'espai de la Factoria d'Arts Escèniques de Banyoles (Cicle Inicial)

Es visita l'espai de la Factoria, per conèixer les seves funcions i interactuar amb diversos elements. S'investiga l'espai i després es realitza una sessió pràctica a la Sala Gran on s'experimenta amb una proposta escenogràfica tot introduint coneixements tècnics de la il·luminació, l'escenografia i el so. Posteriorment els participants es converteixen en objectes de l'espectacle i es proposa un petit joc teatral per acabar entenent millor els conceptes treballats.

### b. Juguem a ser actors: Interpretació (Cicle Mitjà i Cicle Superior)

Es juga a ser actors tot interactuant amb l'espai i elements tècnics de la Factoria. S'inicia l'activitat amb una preparació i escalfament, i es fan dos grups per a realitzar un treball de creació: treball de taula a partir d'un guió teatral i tot seguit es posa en escena. Posteriorment els participants es maquillen, es vesteixen de forma molt bàsica i es preparem per fer un treball tècnic. Finalment mostren el resultat als companys.

### c. Juguem a ser tècnics: Il·luminació, escenografia, vestuari i tècnics de sala (Cicle mitjà i Cicle Superior)

Es proposa als participants ser tècnics tot interactuant amb l'espai i elements tècnics de la Factoria d'Arts Escèniques. S'inicia l'activitat amb una primera part teòrica i tot seguit es fan dos grups per realitzar una creació. A partir d'una peça musical donada cal dissenyar una escenografia i una il·luminació. Es comença fent un treball de taula on es prenen un seguit de decisions i posteriorment un treball més pràctic tot manipulant elements en un espai escènic determinat. Posteriorment es treballa el disseny de llums tot manipulant focus, filtres i altres materials essencials per la il·luminació. Així mateix es treballen i assagen els canvis escènics i s'aprèn a tirar les llums tot seguint el guió teatral. Finalment es mostra el resultat als companys.

**CALENDARI I HORARI** De febrer a abril, de 2/4 de 10 a 12 del matí.

**LLOC DE REALITZACIÓ** La Factoria d'Arts Escèniques de Banyoles.

**PREU** Activitat gratuïta. Aportació de l'Ajuntament: equipament, material didàctic i gestió tècnica.

## ORGANITZA

Tècnics factoria	Cost Monitoratge	Subvenció Servei d'Educació	Preu a pagar
Cultura	5,6€	3,6€	2€

Aportació de l'Ajuntament: equipament i tècnics, subvenció parcial activitat i gestió tècnica.

## INSCRIPCIONS

Espai Guia del Blog del Servei d'Educació  
<http://educacio.banyoles.cat>

## INFORMACIÓ

### Cultura i Patrimoni Cultural

Passeig de la Indústria, 25 - 17820 Banyoles

Tel.: 972 58 18 48 Fax: 972 57 49 17

A/e: [cultura@ajbanyoles.org](mailto:cultura@ajbanyoles.org)

<http://www.cultura.banyoles.cat>



# CONEGUEM LA BIBLIOTECA PÚBLICA (VISITA GUIADA)

LECTURA

L1

ACTIVITATS  
PER A  
GRUPS

## BREU DESCRIPCIÓ DE L'ACTIVITAT

Us agradaria conèixer com és i com s'organitza la Biblioteca Pública? A través d'una visita guiada pel personal de la Biblioteca us explicarem els diferents espais en què es divideix, el seu funcionament i les característiques dels serveis que ofereix als ciutadans.

## OBJECTIUS

La promoció i el coneixement dels serveis que ofereix la Biblioteca Pública. L'impuls de l'ús de la Biblioteca com a espai de cultura, lectura i lleure.

## A QUI S'ADREÇA

EI, CI, CM, CS, ESO, ESPO dels centres educatius de Banyoles i del Pla de l'Estany. Grups organitzats prèvia inscripció.

## REQUISITS

El nombre màxim de persones, per cada visita, és de 20-25 persones. Els responsables que acompanyen el grup han de ser-hi presents durant tota la visita. Cal inscriure's prèviament.

## CALENDARI I HORARI

Al llarg de tot el curs escolar.

Dimarts, dijous i divendres al matí de 9 a 2/4 d'11h (aproximadament). La durada és entre 45 minuts i 1 hora.

La Biblioteca s'adaptarà al màxim a les demandes particulars (sobretot en el cas de les tardes).

## PREU

Activitat gratuïta.

Aportació de l'Ajuntament: equipament, material didàctic i gestió tècnica.

## OBSERVACIONS

Aquesta activitat es complementa amb "*Gaudeix llegint*".

## ORGANITZA

Biblioteca Comarcal del Pla de l'Estany. Cultura i Patrimoni Cultural. Servei d'Educació.

## RECURSOS FORMATIUS

**El Biel i la Teca:** és un programa del Servei de Biblioteques de la Diputació de Girona on, a través del joc interactiu, els alumnes d'Educació infantil poden familiaritzar-se amb la Biblioteca.

<http://bieliteca.bibgirona.cat/>

## INFORMACIÓ

**Biblioteca Comarcal del Pla de l'Estany**

C/ Llibertat, 155 1r - 17820 Banyoles

Tel.: 972 57 16 02

A/e: [biblioteca@ajbanyoles.org](mailto:biblioteca@ajbanyoles.org)

<http://www.bibgirona.cat/biblioteca/bibliotecadebanyoles>

<http://cultura.banyoles.cat/biblioteca/>

## INSCRIPCIONS

Espai Guia del Blog del Servei d'Educació

<http://educacio.banyoles.cat>



## BREU DESCRIPCIÓ DE L'ACTIVITAT

Us agradaria visitar la Biblioteca i passar-hi una estona divertida? Posem a disposició dels centres educatius de Banyoles i del Pla de l'Estany la Biblioteca perquè, de forma independent, hi pugueu gaudir del lleure i la lectura.

## CARACTERÍSTIQUES DE L'ACTIVITAT

Una visita lliure (no guiada pel personal de la Biblioteca) que els centres educatius realitzen pel seu compte a la Biblioteca. Cal inscriure's prèviament.

## OBJECTIUS

La promoció dels serveis que ofereix la Biblioteca Pública.  
El foment de l'hàbit de lectura dels alumnes de les escoles.  
L'impuls de l'ús de la Biblioteca com a espai de trobada per a la lectura.

## A QUI S'ADREÇA

EI, CI, CM, CS, ESO i ESPO dels centres educatius de Banyoles i del Pla de l'Estany.

## REQUISITS

El nombre màxim de persones, per cada visita, és de 20-25 persones.  
Recomanem per als alumnes de CI, CM i CS realitzar prèviament l'activitat "*Coneguem la Biblioteca*".

## CALENDARI I HORARI

Al llarg d'el curs escolar.  
Matins: de dimarts a divendres, de 10 a 13 h.  
Tardes: de dilluns a divendres: de 2/4 de 4h a 2/4 de 5h.

## PREU

Activitat gratuïta. Aportació de l'Ajuntament: equipament i gestió tècnica.

## LLOC DE REALITZACIÓ

Biblioteca Comarcal del Pla de l'Estany.

## SOL·LICITUDS I INSCRIPCIONS

Biblioteca Comarcal del Pla de l'Estany.

## OBSERVACIONS

Aquesta activitat es complementa amb "*Coneguem la Biblioteca*".

## ORGANITZA

Biblioteca Comarcal del Pla de l'Estany. Cultura i Patrimoni Cultural. Servei d'Educació.

## INFORMACIÓ

### **Biblioteca Comarcal del Pla de l'Estany**

C/ Llibertat, 155 1r - 17820 Banyoles - Tel.: 972 57 16 02  
A/e: biblioteca@ajbanyoles.org  
<http://www.bibgirona.cat/biblioteca/bibliotecadebanyoles>  
<http://cultura.banyoles.cat/biblioteca/>



## BREU DESCRIPCIÓ DE L'ACTIVITAT

La mascota de la Biblioteca, la Rita Xuclalletres, és una gran viatgera. Li agrada conèixer els nens i les nenes de les diferents escoles de Banyoles i del Pla de l'Estany.

També li encanten les endevinalles i cada mes ens en proposa una. Entre les butlletes amb la resposta correcta se sortejarà un llibre cada mes.

## OBJECTIUS

La dinamització de l'àrea infantil de la Biblioteca Pública.

L'establiment d'una relació d'empatia entre la Biblioteca Pública i els alumnes de les escoles del Pla de l'Estany.

L'establiment d'una relació de complicitat entre la Biblioteca Pública i les diferents biblioteques escolars de cada centre.

L'estimulació de la imaginació i l'enginy dels infants de Banyoles i del Pla de l'Estany.

## A QUI S'ADREÇA

EI, CI, CM, CS dels centres educatius de la ciutat i del Pla de l'Estany.

## REQUISITS

### La Rita ens visita

El centre educatiu prèviament haurà de sol·licitar la visita de la Rita Xuclalletres.

La visita de la Rita a l'escola pot combinar-se amb la visita que aquestes realitzin a la Biblioteca.

La durada màxima de la visita de la Rita serà d'una setmana.

La Biblioteca intentarà adaptar-se en tot moment a les dates sol·licitades per les escoles.

### Endevinalla de la Rita

Mensualment s'enviarà a través del correu electrònic l'Endevinalla de la Rita Xuclalletres a les escoles que hi vulguin participar.

Els centres educatius que ho desitgin també poden realitzar el concurs de l'Endevinalla pel seu compte.

Pot combinar-se la visita a la Biblioteca (*Coneguem la Biblioteca o Gaudeix llegint*) amb la participació al concurs.

## CALENDARI I HORARI

Durant tot el curs escolar. La Rita no podrà visitar les escoles durant el mes d'abril.

## LLOC DE REALITZACIÓ

A les diferents escoles on viatgi la Rita Xuclalletres i a la Biblioteca Comarcal del Pla de l'Estany.

## PREU

Activitat gratuïta. Aportació de l'Ajuntament: equipament, material didàctic i gestió tècnica.

## INFORMACIÓ

### Biblioteca Comarcal del Pla de l'Estany

C/ Llibertat, 155 1r - 17820 Banyoles

Tel.: 972 57 16 02

A/e: biblioteca@ajbanyoles.org

<http://www.bibgirona.cat/biblioteca/bibliotecadebanyoles>

<http://cultura.banyoles.cat/biblioteca/>

## INSCRIPCIONS

Espai Guia del Blog del Servei d'Educació

<http://educacio.banyoles.cat>

Bibli  
o t e c @  
de B A N  
y O L E S

## BREU DESCRIPCIÓ DE L'ACTIVITAT

Us agradaria disposar d'una col·lecció de llibres amplia i variada? Posem a disposició dels Centres educatius de Banyoles i del Pla de l'Estany diferents lots de llibres: contes, còmics o llibres de coneixements de temàtica variada.

## OBJECTIUS

L'estímul de la imaginació dels alumnes escolars.

El foment de l'hàbit de la lectura dels alumnes dels centres escolars.

L'establiment d'una relació profitosa entre la Biblioteca i els alumnes de les escoles de Banyoles i de la comarca.

## A QUI S'ADREÇA

EI, CI, CM, CS dels centres educatius de Banyoles i del Pla de l'Estany.

## INSCRIPCIONS I REQUISITS

El centre escolar haurà de disposar del carnet de préstec.

El centre escolar prèviament haurà de fer la comanda per telèfon o correu electrònic.

Els responsables del centre, si ho desitgen, podran seleccionar els llibres.

El centre educatiu haurà d'endur-se i de retornar els llibres a través dels seus propis mitjans.

La Biblioteca procurarà adaptar-se, tant com pugui, a les necessitats de cada centre.

## CALENDARI I HORARI

Al llarg de tot el curs escolar.

## LLOC DE REALITZACIÓ

A les diferents escoles on viatgi el Bagul de llibres.

## PREU

Activitat gratuïta.

Aportació de l'Ajuntament: equipament, material didàctic i gestió tècnica.

## INSCRIPCIONS

Espai Guia del Blog del Servei d'Educació

<http://educacio.banyoles.cat>

## INFORMACIÓ

### **Biblioteca Comarcal del Pla de l'Estany**

C/ Llibertat, 155 1r - 17820 Banyoles

Tel.: 972 57 16 02

A/e: [biblioteca@ajbanyoles.org](mailto:biblioteca@ajbanyoles.org)

<http://www.bibgirona.cat/biblioteca/bibliotecadebanyoles>

<http://cultura.banyoles.cat/biblioteca/>

*Bibli*  
**o t E c @**  
de **BAn**  
**y O L E S**

## BREU DESCRIPCIÓ DE L'ACTIVITAT

Els actuals gegants són a la ciutat des de 1949 gràcies a una subscripció popular i la majoria de capgrossos s'han anat incorporant a la colla durant la segona meitat del segle XX i algun molt recentment. L'activitat preveu una visita a l'Ajuntament on els infants trobaran la colla de gegants i capgrossos de la ciutat. L'activitat està dinamitzada per tal de fer més propers aquests elements tradicionals de Banyoles.

## OBJECTIUS

- Conèixer els gegants i capgrossos de Banyoles.
- Apropar la tradició gegantera als infants de Banyoles.
- Conèixer una tradició popular de la cultura catalana.

## A QUI S'ADREÇA

El i CI dels centres educatius de la ciutat i grups organitzats de ciutadans i ciutadanes.

## REQUISITS

- Nombre de persones per grup: un grup classe o grups organitzats de 20-25 persones.
- És recomanable realitzar el treball previ a l'aula.

## CALENDARI I HORARI

Setmana abans de la Festa Major.

Durada de l'activitat: aproximadament una hora.

## LLOC DE REALITZACIÓ

Sala d'Actes de l'Ajuntament de Banyoles.

## PREU

Activitat gratuïta.

Aportació de l'Ajuntament: equipament i monitoratge.

## ORGANITZA

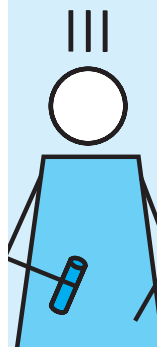
Àrea de Festes. Colla Gegantera de Banyoles. Servei d'Educació.

## INSCRIPCIONS

Espai Guia del Blog del Servei d'Educació

<http://educacio.banyoles.cat>

ACTIVITATS  
PER A  
GRUPS





## BREU DESCRIPCIÓ DE L'ACTIVITAT

L'Ajuntament de Banyoles, juntament amb la comissió organitzadora de la Cavalcada de Reis, coordina les visites de les escoles i escoles bressol a l'Ambaixada Reial. En aquest espai hi ha els patges principals, l'objectiu dels quals és preparar l'arribada de SM Els Reis d'Orient.

## OBJECTIUS

- Fer una cavalcada més propera, més màgica i més creïble a través de diferents accions.
- Apropar als infants de Banyoles la preparació de la Cavalcada de Reis.

## A QUI S'ADREÇA

El dels centres educatius de la ciutat, escoles bressol de la ciutat i altres grups.

## CALENDARI I HORARI

Setmana del 14 al 18 de desembre.

## LLOC DE REALITZACIÓ

Claustre del Monestir de Sant Esteve, Plaça del Monestir, Banyoles.

## PREU

Activitat gratuïta.

Aportació de l'Ajuntament: transport a l'Ambaixada, monitoratge i gestió tècnica.

## ORGANITZA

Festes. Servei d'Educació.

## INSCRIPCIONS

Espai Guia del Blog del Servei d'Educació  
<http://educació.banyoles.cat>

## INFORMACIÓ

### Festes - Ajuntament de Banyoles

Passeig de la Indústria, 25 - 17820 Banyoles

Tel.: 972 58 18 48

A/e: [festes@ajbanyoles.org](mailto:festes@ajbanyoles.org)

<http://cultura.banyoles.cat>

ACTIVITATS  
PER A  
GRUPS

d ó n a  
  
c o r d a  
a la festa

## BREU DESCRIPCIÓ DE L'ACTIVITAT

Gàrgoles de Foc és una entitat que fa més de 14 anys que difon la cultura del foc i les tradicions catalanes i que col·labora i dinamitza diversos actes dins el municipi, la comarca i fins i tot més enllà de Catalunya. El bestiari, els diables, les bandes, les eines que utilitzen i la simbologia que representen per a Catalunya són aspectes de la nostra cultura que no sempre es coneixen.

Els centres que participin en aquesta activitat podran gaudir d'una col·laboració de l'entitat en algun dels actes que el centre organitzi.

## OBJECTIUS

- Descobrir la cultura del foc, fortament arrelada a Catalunya, i els seus elements i símbols.
- Oferir un espai de participació als infants i joves.

## A QUI S'ADREÇA

CM, CS i ESO.

## CALENDARI I HORARI

El mes d'octubre de 2015, uns dies abans de la Festa Major.  
De 9 a 12 del matí i de 3 a 2/4 de 5 de la tarda.

## LLOC DE REALITZACIÓ

Pavelló municipal de la Draga.

## PREU

Activitat gratuïta.  
Aportació de l'Ajuntament: equipament, monitoratge.

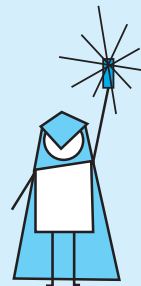
## ORGANITZA

Gàrgoles de Foc. Àrea de Festes. Servei d'Educació.

## INSCRIPCIONS

Espai Guia del Blog del Servei d'Educació  
<http://educacio.banyoles.cat>

## ACTIVITATS PER A GRUPS



## BREU DESCRIPCIÓ DE L'ACTIVITAT

Després de l'embranchida que ens ha donat l'organització de la *Biennial del pessebre català* a la nostra ciutat i vist l'èxit i la participació de les entitats, escoles, instituts, etc., aquest any no ens volem parar aquí i volem continuar pujant el llistó de la nostra associació que entre tots cada dia fem més gran.

Amb relació als centres educatius i altres grups organitzats, es proposa la **realització d'un pessebre amb material reciclat de tot tipus, de tema lliure i inèdit, per presentar durant el 51è Concurs de Pessebres i Diorames de la nostra Ciutat**, tenint en compte les següents característiques:

- Cada centre o organització només podrà presentar un únic treball.
- El treball s'haurà de realitzar únicament amb material reciclat, de tot tipus.
- El pessebre serà de temàtica lliure.
- Les figures i elements de les obres han de quedar subjectades o encolades a una fusta de 120x80 cm aproximadament que subministrarà l'Associació de Pessebres de Banyoles.
- Cada obra anirà acompanyada del nom del centre o organització, en cartolina blanca de 20x14 cm, lletra Arial 30 negreta.

## OBJECTIUS

- Conèixer el món del pessebre, com a element de la cultura i tradició catalana.
- Treballar l'expressió a través d'elements reciclats.
- Fomentar la creativitat i l'expressió artística.

## A QUI S'ADREÇA

Centres educatius de la comarca del Pla de l'Estany que hi vulguin participar.

## CALENDARI I HORARI

- L'APB recollirà les obres participants la darrera setmana de novembre.
- La presentació es farà el setmana del 6 de desembre a la tarda, al **Monestir de Sant Esteve**.
- L'exposició romandrà oberta del 6 de desembre al 31 de gener (*dates provisionals*).

## PREU

Activitat gratuïta. L'APB aporta la base del pessebre i l'organització general. Aportació de l'Ajuntament: espais i gestió de les sol·licituds.

## ORGANITZA

Associació de Pessebres de Banyoles. Servei d'Educació.

## INSCRIPCIONS

Espai Guia del Blog del Servei d'Educació  
<http://educacio.banyoles.cat>

ACTIVITATS  
PER A  
GRUPS



Associació  
de Pessebristes  
de Banyoles

## BREU DESCRIPCIÓ DE L'ACTIVITAT

Des del Museu Arqueològic volem que us apropem a la història i l'arqueologia de manera dinàmica, activa i participativa. Per això us proposem un seguit de tallers manipulatius i activitats experimentals.

**a. Visita al Museu (CI a ESO):** Ens passejarem per les sales del Museu Arqueològic plenes d'objectes prehistòrics, ibèrics i romans, per apropar-nos a la vida quotidiana d'aquests períodes. A través de jocs, proves i altres dinàmiques descobrirem les característiques principals de la prehistòria i l'antiguitat.

**b. El tresor de l'Abat Bonitus (Activitat amb titelles) (EI):** L'abat Bonitus ha perdut el seu tresor ple de monedes d'or, qui se'l deu haver emportat, on deu ser? Amb l'ajuda dels cinc sentits donarem un cop de mà a l'abat Bonitus i al seu ajudant Martirià per retrobar-lo, i pel camí descobrirem un munt de sorpreses.

**c. Animals del passat: excavem-los! (CI o CM):** Descobrirem com eren els animals que vivien a les nostres terres fa milions d'anys: rinoceronts, elefants, tigres amb dents de sabre i molts més. Després ens convertirem en paleontòlegs i excavarem un fòssil d'un animal desaparegut.

**d. Avantpassats neandertals: la mandíbula de Banyoles (CM o CS):** A través d'un joc veurem l'evolució dels homínids, des dels més antics fins a l'home actual. Ens convertirem en arqueòlegs per reconèixer com eren i com vivien els neandertals durant el paleolític i descobrirem la història de la mandíbula de Banyoles una de les restes neandertals més importants de casa nostra.

**e. Artesans i gremis a l'època medieval (CS, ESO i adults):** Ens endinsem en el món medieval per tal de descobrir la societat feudal amb els seus artesans i gremis. Posarem en pràctica un d'aquests artesanats: el vitrall.

- OBJECTIUS**
- Reconèixer els trets característics de les etapes més antigues de la història: prehistòria, edat antiga i edat mitjana.
  - Descobrir el Museu Arqueològic com un espai educatiu a l'abast de tothom.
  - Incentivar la curiositat per la història i els nostres avantpassats.
  - Aprendre a respectar el patrimoni arqueològic.

**A QUI S'ADREÇA** EI, CI, CM, CS, ESO dels centres escolars de la ciutat i grups organitzats.

**REQUISITS** Nombre de persones per grup: un grup classe o grups de 20 a 25 persones. Indiqueu a l'apartat d'observacions de la sol·licitud el model de visita que voleu realitzar.

**CALENDARI i HORARI** Tot l'any. L'activitat dura entre 1 hora i mitja i dues hores, en funció del taller.

**LLOC DE REALITZACIÓ** Museu Arqueològic Comarcal de Banyoles.

## PREU

	Cost activitat	subvenció S. Educació+PECYT*	subv. Indika	Preu a pagar
a	3,5€	1,25€	2,25€	0€
b	3,5€	--	2,25€	1,25€
c	4€	1,75€	2,25€	0€
d	5€	2,75€	2,25€	0€
e	5€	2,75€/1,25€ ESO-AFA	2,25€	0€/1,5€ ESO i adults

\*Subvenció per 1 curs de cada centre escolar de Banyoles per cada activitat.  
Grups de ciutadans de Banyoles (15-20 persones), exclosa subvenció Indika.  
Altres grups escolars: preu reduït a consultar.  
Grups de ciutadans: consultar preus als museus.

Aportació de l'Ajuntament: subvenció parcial del cost de l'activitat, equipament i gestió tècnica.

**ORGANITZA** Museu Arqueològic Comarcal de Banyoles. Cultura i Patrimoni Cultural. Servei d'Educació.

**EQUIP EDUCATIU** Arqueolític.

## INSCRIPCIONS

Espai Guia del Blog del Servei d'Educació  
<http://educacio.banyoles.cat>

## INFORMACIÓ

**Museu Arqueològic Comarcal de Banyoles**  
Plaça de la Font, 11 - 17820 Banyoles  
Tel.: 972 57 23 61 Fax: 972 57 59 61  
A/e: comunicaciomuseus@ajbanyoles.org  
<http://www.museusdebanyoles.cat>

## BREU DESCRIPCIÓ DE L'ACTIVITAT

El museu té dues parts ben diferents però alhora relacionades: l'Espai Darder, que recrea els antics museus de ciències naturals i està ple d'animals i objectes curiosos; i l'Espai Estany que ens permet conèixer de primera mà les característiques de l'Estany de Banyoles i la conca lacustre, sobretot aquells fenòmens que no podem veure directament passejant per l'Estany.

**a. Anem al Museu Darder i descobrim l'estany! (El a ESO):** A través de dinàmiques de descoberta, jocs i activitats adequades per a cada grup d'edat, coneixerem un equipament cultural emblemàtic de la nostra ciutat i descobrirem la seva sorprenent col·lecció de ciències naturals. Es pot fer la visita als dos espais, o només a un; segons convingui.

**b. Mamífers (CI-CM):** A través de diversos enigmes i jocs que es realitzaran a les sales del Museu Darder, diferenciarem els mamífers de la resta d'animals i descobrirem com són, què mengen, on viuen... Tot jugant veurem mamífers d'aquí i de països llunyans i aprendrem a distingir-los.

**c. Món minúscul: insectes (CI-CM):** Introducció al món dels insectes per aprendre a distingir-los d'altres grups d'invertebrats. Descobrirem com són, què mengen, on viuen, com canvien al llarg de la seva vida, i aprendrem a classificar-los.

## OBJECTIUS

- Descobrir el Museu Darder com un espai educatiu a l'abast de tothom.
- Conèixer la figura de Francesc Darder, la seva col·lecció i el lligam amb la nostra ciutat.
- Fomentar el respecte envers els animals mitjançant un millor coneixement.
- Reconèixer la fauna del nostre territori i la necessitat de garantir-ne la seva conservació.

## A QUI S'ADREÇA

El, CI, CM, CS, ESO dels centres educatius de la ciutat i grups organitzats de Banyoles.

## REQUISITS

Nombre de persones per grup: un grup classe o grups de 20 a 25 persones.  
Indiqueu a l'apartat d'observacions de la sol·licitud el model de visita que voleu realitzar.

**CALENDARI i HORARI** Durant el curs escolar. L'activitat dura d'una hora i mitja a dues hores.

**LLOC DE REALITZACIÓ** Museu Darder de Banyoles.

## PREU

	Cost activitat	subvenció S. Educació+FECYT*	subv. Mar als cims	Preu a pagar
a	4€	2€	2€	0€
b, c	4€	2€	2€	0€

\*Subvenció per 1 curs de cada centre escolar de Banyoles per cada activitat i grups de ciutadans de Banyoles (15-20 persones), exclosa subvenció Mar als cims.

Altres grups escolars: preu reduït a consultar. Aportació de l'Ajuntament: subvenció parcial del cost de l'activitat, equipament i gestió tècnica.

**ORGANITZA** Museu Darder de Banyoles, Consorci de l'Estany, Servei d'Educació.

**EQUIP EDUCATIU** Arqueolòfic.

## INSCRIPCIONS

Espai Guia del Blog del Servei d'Educació  
<http://educacio.banyoles.cat>

## INFORMACIÓ

**Museu Darder. Espai d'Interpretació de l'Estany**  
Plaça dels Estudis, 2 - 17820 Banyoles  
Tel.: 972 57 44 67 Fax: 972 57 16 60  
A/e: comunicaciomuseus@ajbanyoles.org  
<http://www.museusdebanyoles.cat>

**BREU DESCRIPCIÓ DE L'ACTIVITAT**

El MDEIE com a museu de ciències naturals té la voluntat de difondre les seves col·leccions, explicar la natura i donar a conèixer un territori excepcional: l'Estany de Banyoles i la seva conca lacustre. Per potenciar la connexió museu-entorn hem desenvolupat un seguit d'activitats que **comencen a les sales del museu i continuen a l'exterior** per apropar-nos a aquest espai que ofereix nombrosos punts d'interès.

**a. Els secrets de l'Estany (activitat amb titelles) (EI):** Ajudarem en Blauet ha trobar els secrets que amaguen les plantes de l'estany abans que el follet Destraller les talli. Anirem a l'estany amb trenet i tot jugant i observant, aprendrem un munt de coses sobre l'Estany de Banyoles.

**b. Exploradors de l'Estany (CI i CM):** Coneixerem un equipament emblemàtic de la nostra ciutat, el Museu Darder, que ens servirà de punt de partida per conèixer el funcionament del sistema lacustre i per explorar l'estany a través de jocs i experimentacions.

**c. Descubrim els insectes (CI i CM):** Activitat que combina la visita a l'Espai Darder amb un itinerari per l'estany. Us proposem una introducció al món dels insectes per aprendre a distingir-los d'altres grups d'invertebrats i descobrir les seves característiques. Després ens acostarem a la vora de l'Estany per fer-ne una cerca i veure espècimens en viu.

**d. L'Estany, un ecosistema! (CS-ESO):** A través de l'observació, l'anàlisi i la deducció ens apropem a les característiques de la conca lacustre de l'Estany de Banyoles, el seu funcionament hidrogeològic, la vida animal i vegetal que acull així com les seves principals amenaces.

**OBJECTIUS**

- Apropar-se a les característiques, particularitats i funcions de l'Estany de Banyoles.
- Descobrir el Museu Darder com un espai educatiu a l'abast de tothom.
- Aprendre a valorar i respectar el patrimoni natural de la ciutat i la comarca.

**A QUI S'ADREÇA**

EI, CI, CM, CS, ESO dels centres educatius de la ciutat i grups organitzats de Banyoles.

**REQUISITS** Nombre de persones per grup: un grup classe o grups de 20 a 25 persones. Indiqueu a l'apartat d'observacions de la sol·licitud el model de visita que voleu realitzar.

**CALENDARI i HORARI** Al llarg del curs escolar. L'activitat té una durada de mitja jornada.

**LLOC DE REALITZACIÓ** Museu Darder i l'entorn de l'estany.

**PREU**

	Cost activitat	subvenció S.Educació+FECYT*	subv. Mar als cims	Preu a pagar
a, b, c, d	6,50€	2,50€	2,50 €	1,50€

\*Subvenció per 1 curs de cadascun dels cicles: EI, CI, CM, CS, ESO dels centres escolars de Banyoles. Grups de ciutadans de Banyoles (15-20), exclosa subvenció Mar als cims. Aportació de l'Ajuntament: subvenció parcial del cost de l'activitat, equipament i gestió tècnica.

**ORGANITZA** Museu Darder de Banyoles, Consorci de l'Estany, Servei d'Educació.

**EQUIP EDUCATIU** Arqueològic.

**INSCRIPCIONS**

Espai Guia del Blog del Servei d'Educació  
<http://educacio.banyoles.cat>

**INFORMACIÓ**

**Museu Darder. Espai d'Interpretació de l'Estany**  
Plaça dels Estudis, 2 - 17820 Banyoles  
Tel.: 972 57 44 67 Fax: 972 57 16 60  
A/e: comunicaciomuseus@ajbanyoles.org  
<http://www.museusdebanyoles.cat>

ACTIVITATS  
PER A  
GRUPSMUSEU DARDER  
DE BANYOLES

## BREU DESCRIPCIÓ DE L'ACTIVITAT

L'Ajuntament de Banyoles vol potenciar la descoberta i el coneixement de l'entorn natural del municipi oferint, en conveni amb l'Escola de Natura, la possibilitat de realitzar activitats i tallers.

Les propostes d'Educació Ambiental que us oferim permeten realitzar activitats de descoberta i coneixement dels espais i fenòmens més singulars que trobem i/o es donen al nostre entorn immediat: la formació del travertí, el funcionament dels recs i de la resta d'estanyols que formen la conca lacustre, l'evolució de l'espai natural al llarg de la història i l'estudi de la dinàmica de l'aigua, entre altres.

## ACTIVITATS/TALLERS

### Educació Infantil

L'estany ens desperta els sentits  
El bosc amic

### Cicle Mitjà

La ruta del travertí: de l'estany a les Estunes  
La història corre per l'aigua dels recs  
L'estany és viu

### ESO

Estudi dels ocells de l'estany: anellament  
Els recs, els dits verds de l'estany a la ciutat  
Descoberta de l'estany de Banyoles

## A QUI S'ADREÇA

El (2n cicle), CI, CM, CS, ESO, ESPO i grups organitzats de ciutadans i ciutadanes.

## CALENDARI i HORARI

Tot l'any. \*\*Aconsellem realitzar-la abans del mes d'abril.

**LLOC DE REALITZACIÓ** Banyoles i el seu entorn, en funció de l'activitat.

## PREU

	Cost activitat	Subvenció Diputació Girona	Descompte conveni Aj. Banyoles+FECYT	Preu a pagar
mitja jornada	10,00€	2,50€	4,00€	3,50€
Jornada sencera	12,50€	4,00€	4,00€	4,50€
Batxillerat	10,00€	-	5,00€	5,00€*

\*Increment per ornitòleg i barques de rem, a les activitats d'anellament i limnologia. Consulteu facilitats organitzatives i condicions especials pels centres educatius de Banyoles.

Aportació de l'Ajuntament: subvenció parcial del cost de l'activitat i cessió d'espais de gestió de l'Escola de Natura mitjançant conveni.

**OBSERVACIONS** Grup classe o grups de mínim 15 persones.

## ORGANITZA

Associació Escola de Natura de l'estany de Banyoles. Medi Ambient. Servei d'Educació.

**MONITORATGE** Associació Escola de Natura de l'estany de Banyoles.

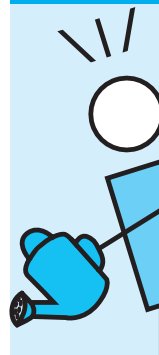
## INSCRIPCIONS i INFORMACIÓ

### Escola de Natura de Banyoles

<http://www.escolanaturabanyoles.org/index.php?reserves> o per tel.: 972 58 13 16 (de 9 a 14h).

Pg. de la Draga, 5 - 17820 Banyoles

A/e: [correu@escolanaturabanyoles.org](mailto:correu@escolanaturabanyoles.org) - <http://www.escolanaturabanyoles.org>



**BREU DESCRIPCIÓ DE L'ACTIVITAT**

El Museu Arqueològic Comarcal de Banyoles ofereix als centres escolars de la ciutat la possibilitat de treballar la prehistòria i el món ibèric/romà d'una manera amena i sobre el terreny. L'activitat es desdobra en dos dies, el primer dia es realitzarà una visita a un jaciment prehistòric (Parc Neolític de la Draga o Coves Prehistòriques de Serinyà) i a les sales de prehistòria del museu. El segon dia, la visita serà a la vil·la romana de Vilauba i a les sales d'Història del museu.

Hi ha la possibilitat de fer únicament mitja part de la proposta.

**OBJECTIUS**

- Conèixer la vida quotidiana a la Prehistòria.
- Conèixer els costums del món rural a l'època romana i el procés de romanització.
- Aprendre a valorar i respectar el patrimoni arqueològic de la ciutat i la comarca.

**A QUI S'ADREÇA**

CS, ESO, ESPO dels centres educatius de la ciutat i grups organitzats de ciutadans i ciutadanes.

**REQUISITS**

Nombre de persones per grup: un grup classe o grups de 20 a 25 persones.

**CALENDARI I HORARI**

Tot l'any. La durada de l'activitat és un matí per a cadascuna de les visites.

**LLOC DE REALITZACIÓ**

Museu Arqueològic. Parc de les Coves Prehistòriques de Serinyà. Vil·la romana de Vilauba.  
Punt de trobada: en funció de l'activitat serà a les Coves Prehistòriques de Serinyà, al Museu Arqueològic Comarcal de Banyoles o la Vil·la romana de Vilauba.

**PREU**

	Cost activitat	subvenció S.Educació +FECYT *	subv. <i>Indika</i>	Preu a pagar
<b>museu+ Vilauba</b>	7,5€	3€	4,5€	0€
<b>museu+ Draga</b>	7,5€	3€	4,5€	0€
<b>museu+ Coves</b>	6,2€	1,7€	4,5€	0€

\*Subvenció per 1 curs de CS i 1 curs d'ESO dels centres de la ciutat.  
Grups no escolars de ciutadans de Banyoles: consulteu preus al Museu Arqueològic.  
Aportació de l'Ajuntament: subvenció parcial del cost de l'activitat, equipament i gestió tècnica.

**ORGANITZA**

Museu Arqueològic Comarcal de Banyoles. Cultura i Patrimoni Cultural. Servei d'Educació.

**EQUIP EDUCATIU**

Arqueològic.

**INSCRIPCIONS**

Espai Guia del Blog del Servei d'Educació  
<http://educacio.banyoles.cat>

**INFORMACIÓ**

**Museu Arqueològic Comarcal de Banyoles**  
Plaça de la Font, 11 - 17820 Banyoles  
Tel.: 972 57 23 61 Fax: 972 57 59 61  
A/e: comunicaciomuseus@ajbanyoles.org  
<http://www.museusdebanyoles.cat>



## BREU DESCRIPCIÓ DE L'ACTIVITAT

Itinerari pel Barri vell de Banyoles per conèixer com era una ciutat medieval, com es va fundar, quins oficis s'hi desenvolupaven i quins eren els grups socials de l'època. A través de jocs i altres dinàmiques realitzarem un recorregut que ens portarà a conèixer els elements i edificis patrimonials, així com els personatges més emblemàtics de Banyoles durant l'Edat Mitjana, una ciutat molt lligada a l'aigua de l'Estany. Hi ha la possibilitat de combinar-ho amb la visita a l'Arqueta de Sant Martíria.

## OBJECTIUS

- Conèixer l'origen i l'evolució de la ciutat durant l'edat mitjana.
- Analitzar les característiques de la societat feudal banyolina.
- Aportar els elements de respecte i valoració del patrimoni històric i cultural de la ciutat.

## A QUI S'ADREÇA

CM, CS i ESO dels centres educatius de la ciutat i grups organitzats de ciutadans i ciutadanes.

## REQUISITS

Nombre de persones per grup: un grup classe o grups de 20-25 persones.

## CALENDARI I HORARI

Tot l'any. La durada de l'activitat és d'aproximadament dues hores.

## LLOC DE REALITZACIÓ

Carrers del Barri Vell de la ciutat; els carrers que es trobaven dins l'antiga muralla medieval.  
Punt de trobada: Museu Arqueològic.

## PREU

cost activitat	subvenció S.Educació+FECYT*	subvenció INDIKA	Preu a pagar
4€	1,75€	2,25€	0€

\*Subvenció per 1 curs de CS i 1 curs d'ESO dels centres educatius de Banyoles.

Grups no escolars de menys de 20 persones: consulteu preus al Museu Arqueològic.

Aportació de l'Ajuntament: subvenció parcial del cost de l'activitat, gestió tècnica.

## ORGANITZA

Museu Arqueològic Comarcal de Banyoles. Cultura i Patrimoni Cultural. Servei d'Educació.

## EQUIP EDUCATIU

Arqueològic.

## INSCRIPCIONS

Espai Guia del Blog del Servei d'Educació  
<http://educacio.banyoles.cat>

## INFORMACIÓ

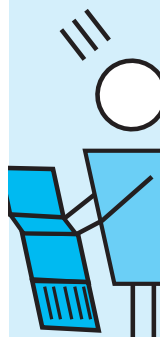
**Museu Arqueològic Comarcal de Banyoles**

Plaça de la Font, 11 - 17820 Banyoles

Tel.: 972 57 23 61 Fax: 972 57 59 61

A/e: comunicaciomuseum@ajbanyoles.org

<http://www.museusdebanyoles.cat>



# L'ARQUETA DE SANT MARTIRIÀ. UN RELIQUIARI MEDIEVAL

CIÈNCIA I  
TECNOLOGIA  
CT7

## BREU DESCRIPCIÓ DE L'ACTIVITAT

Descobrirem l'Arqueta de Sant Martírià com un exemple de reliquiari portàtil considerat un gran tresor de l'època medieval amb molta història de l'època i actual. A través d'ella explicarem les històries que hi ha representades en el context del món medieval (possibilitat de combinar-ho amb Banyoles medieval).

## OBJECTIUS

- Descobrir l'Arqueta i contextualitzar-la en el món medieval.
- Conèixer la llegenda de Sant Martírià.
- Analitzar les característiques de la societat feudal Banyolina.
- Aportar els elements de respecte i valoració del patrimoni històric i cultural de la ciutat.

## A QUI S'ADREÇA

CM, CS, ESO i batxillerat dels centres educatius de la ciutat i grups organitzats de ciutadans i ciutadanes.

## REQUISITS

Nombre de persones per grup: un grup classe o grups de 20-25 persones.

## CALENDARI I HORARI

Tot l'any. Durada de l'activitat: 45 minuts.

## LLOC DE REALITZACIÓ

Monestir de Sant Esteve.

## PREU

Cost activitat	subvenció S. Educació+FECYT	subv. Indika	Preu a pagar
2,5€	0,75€	1,75€	0€

Grups no escolars: 50€

Aportació de l'Ajuntament: subvenció parcial del cost de l'activitat, equipament i gestió tècnica.

## ORGANITZA

Museu Arqueològic Comarcal de Banyoles. Cultura i Patrimoni Cultural. Servei d'Educació.

## EQUIP EDUCATIU

Arqueològic.

## INSCRIPCIONS

Espai Guia del Blog del Servei d'Educació  
<http://educacio.banyoles.cat>

## INFORMACIÓ

**Museu Arqueològic Comarcal de Banyoles**  
Plaça de la Font, 11 - 17820 Banyoles  
Tel.: 972 57 23 61 Fax: 972 57 59 61  
A/e: comunicaciomuseus@ajbanyoles.org  
<http://www.museusdebanyoles.cat>

ACTIVITATS  
PER A  
GRUPS

MUSEU ARQUEOLÒGIC  
DE BANYOLES



## BREU DESCRIPCIÓ DE L'ACTIVITAT

Al poblat neolític de la Draga s'han trobat gran quantitat de fustes, restes de fauna i objectes que han revolucionat el coneixement que es tenia de les primeres societats neolítiques. El Parc posa a l'abast de tothom aquesta informació a través de reconstruccions de cabanes i tallers sobre la vida al Neolític.

**a:** VISITA GUIADA (CI-CM-CS) - Passeig pel Parc Neolític per tal de conèixer qui i com van viure ara fa uns 7200 anys en aquest indret. Es podrà entrar a l'interior de les cabanes per tal de veure les reproduccions dels materials trobats en les excavacions terrestres i subaquàtiques.

**b:** VISITA GUIADA + TALLER DE CERÀMICA NEOLÍTICA (CI) - Després d'una visita al Parc Neolític on aprofundirem en els aspectes relacionats amb els recipients fets en diferents materials, els alumnes elaboraran un recipient amb argila tot reproduint tècniques i decoracions que es portaven a terme ara fa uns 7400 anys.

**c:** VISITA GUIADA + TALLER D'ALIMENTACIÓ (CM) - Després d'una visita al Parc Neolític on aprofundirem amb l'hort i els aspectes d'alimentació, els alumnes, elaboraran farina a partir de la mòlta del blat en molins de pedra i posteriorment amb avellanes triturades i aigua faran unes galetes que podran menjar-se un cop cuites sobre llosa de pedra.

**d:** VISITA GUIADA + TALLER DE CACERA (CS) - Després d'una visita al Parc Neolític on aprofundirem en els aspectes de la cacera concretament en les diferents puntes de projectil de l'època, posarem en pràctica la punteria amb el tir amb arc i el llançament de javelina amb propulsor.

**e:** VISITA GUIADA + TALLER D'EINES I FOC (ESO) - Després d'una visita al Parc Neolític on aprofundirem en els aspectes de les eines fetes en diferents materials i tècniques, els alumnes elaboraran la seva pròpia eina amb fusta, lligadures vegetals cola natural i sílex. Acabarem l'activitat amb una demostració d'encesa de foc.

- OBJECTIUS** - Donar a conèixer els resultats dels treballs de les excavacions.
- Experimentar amb la reproducció d'activitats del neolític.
  - Explicar com era la vida quotidiana ara fa uns 7400 anys al Parc de la Draga.
  - Descobrir l'excelsitud del jaciment: la conservació de les matèries vegetals.
  - Aprendre a valorar i respectar el patrimoni arqueològic de la ciutat.

## A QUI S'ADREÇA

CI, CM, CS i ESO dels centres escolars de Banyoles i grups de ciutadans i ciutadanes de Banyoles.

**REQUISITS** Nombre de persones per grup: un grup classe o grups de 20-25 persones.

**CALENDARI I HORARI** Tot l'any.

OPCIÓ 1 (Visita guiada): 1 hora. OPCIÓ 2 (visita guiada + 1 taller): 2 hores 30 min. aprox.

**LLOC DE REALITZACIÓ** Parc Neolític de la Draga.

## PREU

activitat	cost activitat	subvenció S.Educació+FECYT*	subvenció Indika**	Preu a pagar
a	3,50€	1,25€ (amb Indika) 1€ (sense Indika)	2,25€	0€ amb Indika 2,25 € sense indika
b,c,d	8,00€	2,00€ (amb Indika) 5€ (sense Indika)	4,50€	1,50€ amb Indika 3 € sense indika
e	8,00€	-	4,50€	3,5 € amb Indika 8 € sense Indika

\*Subvenció per un curs de cadascun dels cicles CI, CM i CS dels centres escolars de Banyoles o grups de ciutadans de Banyoles (15-20 persones).

\*\* La concessió de la Subvenció Indika de la Diputació de Girona, està condicionada a la data de demanda i als criteris d'adjudicació de la mateixa Diputació.

Aportació de l'Ajuntament: subvenció parcial del cost de l'activitat, equipament i gestió tècnica.

**ORGANITZA** Cultura i Patrimoni Cultural. Arqueolític. Servei d'Educació.

## INSCRIPCIONS

Espai Guia del Blog del Servei d'Educació  
<http://educacio.banyoles.cat>

## INFORMACIÓ

### Arqueolític

C/ Sant Martíria, 56 - 17820 Banyoles

Tel.: 972 57 64 99 - 609 13 50 77

A/e: [arqueolitic@arqueolitic.com](mailto:arqueolitic@arqueolitic.com) - <http://www.arqueolitic.com>

## BREU DESCRIPCIÓ DE L'ACTIVITAT

L'Arxiu Comarcal del Pla de l'Estany custodia, entre molts d'altres documents de la comarca, una documentació molt antiga que permet reconstruir la història del Monestir. La tasca de conservació, organització i difusió d'aquesta documentació és un dels objectius de l'Arxiu, que actualment es troba ubicat en el mateix Monestir. Proposem una activitat de recerca i investigació que ens portarà des de la vida dels darrers monjos benedictins del Monestir de Sant Esteve de Banyoles, de fa 300 anys, fins als documents originals que ens han arribat d'ells. A més, coneixerem com es treballa dins l'Arxiu.

## OBJECTIUS

- Conèixer l'Arxiu Comarcal del Pla de l'Estany i la tasca que s'hi duu a terme.
- Descobrir el Monestir de Sant Esteve de Banyoles.
- Aprendre a valorar i respectar el patrimoni històric de la ciutat.
- Destacar el paper dels arxius com a servei públic.
- Incentivar la curiositat per la recerca a través dels documents escrits.

## A QUI S'ADREÇA

CM, CS, ESO dels centres educatius de la ciutat.

## REQUISITS

Nombre de persones per grup: un grup classe o grups de 20-25 persones.

## CALENDARI I HORARI

Tot l'any. Durada de l'activitat: 90 minuts.

## LLOC DE REALITZACIÓ

Arxiu Comarcal del Pla de l'Estany i Monestir de Sant Esteve de Banyoles.

## PREU

Cost activitat	subvenció Àrea de Cultura*	Preu a pagar
3,5€	3,5€	0€

\*Subvenció per 1 curs de cada centre escolar de Banyoles.

Aportació de l'Ajuntament: subvenció parcial del cost de l'activitat, equipament i gestió tècnica.

## ORGANITZA

Arxiu Comarcal del Pla de l'Estany. Cultura i Patrimoni Cultural. Servei d'Educació.

## EQUIP EDUCATIU

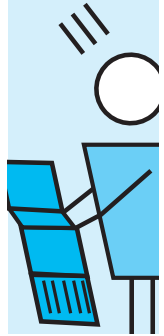
Arqueològic.

## INSCRIPCIONS

Espai Guia del Blog del Servei d'Educació  
<http://educacio.banyoles.cat>

## INFORMACIÓ

**Museu Arqueològic Comarcal de Banyoles**  
Plaça de la Font, 11 - 17820 Banyoles  
Tel.: 972 57 23 61 Fax: 972 57 59 61  
A/e: comunicaciomuseus@ajbanyoles.org  
<http://www.museusdebanyoles.cat>



## BREU DESCRIPCIÓ DE L'ACTIVITAT

Diversos personatges poden trucar la porta del vostre centre, deixeu-los entrar, us faran passar una estona divertida reflexionant sobre diferents temàtiques ambientals: els residus, l'aigua, la mobilitat i l'entorn natural.

Activitat molt adequada com a motivació, aprofundiment o conclusió del treball de les problemàtiques ambientals a l'aula o com a centre d'interès de setmanes temàtiques.

## A QUI S'ADREÇA

El i Ci i grups organitzats de ciutadans i ciutadanes.

## CALENDARI I HORARI

Tot l'any. Durada: 1 hora.

## ACTIVITATS

- El Follet Verdet - natura
- La Cleta Bicicleta - mobilitat sostenible
- La Quimeta Aixeta - aigua
- La Txell Cistell - llei de les 3Rs
- La Lola Escarola- ecologia domèstica

## LLOC DE REALITZACIÓ

Propi centre o aula. En cas de més d'un grup classe caldrà disposar d'un espai prou ampli.

## PREU

75,00€/per grup.

Aportació de l'Ajuntament: cessió d'espais de gestió de l'Escola de Natura mitjançant conveni.

## OBSERVACIONS

Recomanat per grup classe.

## ORGANITZA

Associació Escola de Natura de l'estany de Banyoles. Medi Ambient. Servei d'Educació.

## MONITORATGE

Associació Escola de Natura de l'estany de Banyoles.

## INSCRIPCIONS

### Escola de Natura

<http://www.escolanaturabanyoles.org/index.php?reserves>

o per telèfon: 972 58 13 16 (de 9 a 14h).

## INFORMACIÓ

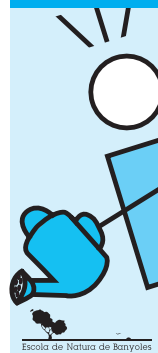
### Escola de Natura de Banyoles

Pg. de la Draga, 5 - 17820 Banyoles

Tel. 972 58 13 16

A/e: [correu@escolanaturabanyoles.org](mailto:correu@escolanaturabanyoles.org)

<http://www.escolanaturabanyoles.org>



## BREU DESCRIPCIÓ DE L'ACTIVITAT

Els bucs de ciència són activitats temàtiques que proposen la descoberta de la natura des d'una perspectiva nova i diferent, a través d'experiments, activitats manipulatives, simulacions i jocs.

Per cada nivell educatiu existeix una proposta diferent que aborda la descoberta del medi natural de manera transversal, partint d'un fil conductor concret.

## A QUI S'ADREÇA

El (2n cicle), CI, CM, CS, ESO i grups organitzats de ciutadans i ciutadanes.

## CALENDARI I HORARI

Tot l'any. Durada: 2h.

## ACTIVITATS/TALLERS

- Els colors (EI)
- La forma (CI)
- Els habitacles (CM)
- Les adaptacions (CS)
- El moviment (ESO)

## LLOC DE REALITZACIÓ

Aula de Natura de l'Estany - Escola de Natura.

## PREU

	Cost activitat	Subvenció Diputació de Girona	Subvenció Serv.Educació Aj.Banyoles	Preu a pagar
Grups classe	5,00€/alumne	2,5€/persona	0,5€/persona	2,00€
Grups menys 20 persones	100,00€	En funció participants	0€	En funció dels participants

Aportació de l'Ajuntament: subvenció del Servei d'Educació d'una part de l'activitat i de cessió d'espais de gestió de l'Escola de Natura mitjançant conveni.

## OBSERVACIONS

Grup classe.

## ORGANITZA

Associació Escola de Natura de l'estany de Banyoles. Medi Ambient. Servei d'Educació.

## MONITORATGE

Associació Escola de Natura de l'estany de Banyoles.

## INSCRIPCIONS

### Escola de Natura

<http://www.escolanaturabanyoles.org/index.php?reserves> o per tel.: 972 58 13 16 (de 9 a 14h).

## INFORMACIÓ

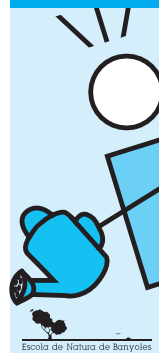
### Escola de Natura de Banyoles

Pg. de la Draga, 5 - 17820 Banyoles

Tel. 972 58 13 16

A/e: [correu@escolanaturabanyoles.org](mailto:correu@escolanaturabanyoles.org)

<http://www.escolanaturabanyoles.org>



## BREU DESCRIPCIÓ DE L'ACTIVITAT

Al llarg de la història de Banyoles, la presència de l'estany i dels recs de desguàs, ha donat peu al desenvolupament de diverses activitats i oficis lligats a l'aigua.

La fabricació de paper, el tint de draps i llanes, l'elaboració d'estris amb diversos teixits vegetals en són alguns exemples. Ens transportarem a l'època que es van iniciar, els coneixerem i n'aprendrem els secrets.

## A QUI S'ADREÇA

El (2n cicle), CI, CM, CS, ESO i grups organitzats de ciutadans i ciutadanes.

## CALENDARI I HORARI

Durant tot el segon trimestre escolar.

## ACTIVITATS

- Fem paper: Reciclatge de paper usat (El, CI, CM, CS i ESO).
- Fem Tint: Tinció d'un fulard aplicant decoracions naturals. (CI, CM, CS i ESO).
- Cistells: Fabricació de cistells amb vímet. (CM, CS i ESO).

## LLOC DE REALITZACIÓ

El propi centre.

## PREU

	Cost activitat	Subvenció Diputació de Girona	Subvenció Serv.Educació Aj.Banyoles	Preu a pagar
Grups classe	5,00€/alumne	2,50€/persona	0,5€	2,00€
Grups menys 20 persones	100,00€/grup	En funció participants	0€	En funció dels participants

Aportació de l'Ajuntament: subvenció del Servei d'Educació d'una part de l'activitat, cessió d'espais de gestió de l'Escola de Natura mitjançant conveni.

## OBSERVACIONS

Grup classe o grups de mínim 15 persones.

## ORGANITZA

Associació Escola de Natura de l'estany de Banyoles. Medi Ambient. Servei d'Educació.

## MONITORATGE

Associació Escola de Natura de l'estany de Banyoles.

## INSCRIPCIONS

### Escola de Natura

<http://www.escolanaturabanyoles.org/index.php?reserves> o per tel.: 972 58 13 16 (de 9 a 14h).

## INFORMACIÓ

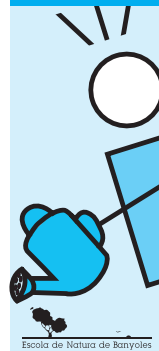
### Escola de Natura de Banyoles

Pg. de la Draga, 5 - 17820 Banyoles

Tel. 972 58 13 16

A/e: [correu@escolanaturabanyoles.org](mailto:correu@escolanaturabanyoles.org)

<http://www.escolanaturabanyoles.org>



Escola de Natura de Banyoles

## BREU DESCRIPCIÓ DE L'ACTIVITAT

Amb motiu del centenari de la Teoria de la Relativitat d'Einstein, l'any 2015 ha estat declarat Any Internacional de la Llum. La Unió Internacional d'Astronomia ha engegat una iniciativa per divulgar la ciència de l'astronomia entre els escolars i els seus educadors: un curs d'introducció a l'astronomia i a l'observació astronòmica.

## OBJECTIUS

- Introducció en el món de la ciència en general i de l'astronomia en concret.
- Proporció d'eines per assolir nous coneixements de física i matemàtiques.
- Introducció en el mètode científic a través de l'observació.

## A QUI S'ADREÇA

Educació Primària.

## CALENDARI I HORARI

Tot l'any.

## PREU

Gratuit. Aportació de l'Ajuntament: gestió tècnica i subvenció parcial de l'activitat en conveni amb Astrobanyoles; subvenció parcial del telescopi.

## OBSERVACIONS/REQUISITS

Astrobanyoles (amb la col·laboració del Servei d'Educació) farà obsequi d'un petit telescopi, anomenat galileoscope als centres que es comprometen a dur a terme el curs.

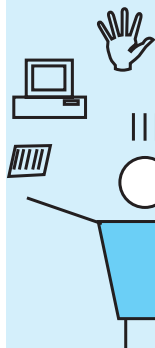
## ORGANITZA

Astrobanyoles. Servei d'Educació.

## INSCRIPCIONS

Espai Guia del Blog del Servei d'Educació  
<http://educacio.banyoles.cat>

## ACTIVITATS PER A GRUPS





## BREU DESCRIPCIÓ DE L'ACTIVITAT

Robòtica Banyoles vol ser un impuls a la tecnologia i la robòtica als centres educatius, des d'una perspectiva creativa i emprenedora, i intentant vincular el món educatiu i el teixit empresarial. Proposa diverses activitats per promoure la robòtica i la tecnologia en els centres, a través de petits reptes i el foment de l'actitud emprenedora entre els joves. L'activitat consistirà en algunes sessions de formació per als docents, l'acompanyament d'un dinamitzador-expert que farà seguiment i suport al docent per a impulsar el projecte durant diverses sessions, material bàsic per a portar-lo a terme i la participació en una activitat final col·lectiva.

## OBJECTIUS

- Difondre coneixements bàsics de robòtica entre la població jove.
- Fomentar la creativitat i les vocacions tecnològiques entre els joves.
- Fer difusió del projecte a la ciutadania en general.

## A QUI S'ADREÇA

Especialment a ESO, educació post-obligatòria; també a CS i CM de primària.

## REQUISITS

- Un professor o tutor de referència implicat en el projecte, que participi en un grup de treball per anar construint plegats el projecte, com s'ha fet al curs passat.
- Una aula o espai adequat.
- Compromís de participar en una exposició col·lectiva oberta a la ciutat sobre els treballs realitzats.
- Una petita aportació del centre per a l'adquisició de material.

## CALENDARI I HORARI

Pendent concretar

Dins l'horari que estableixi el docent.

## LLOC DE REALITZACIÓ

Al mateix centre escolar.

## PREU

Pendent de concretar una aportació per part dels centres i una per part de l'Ajuntament. S'ha sol·licitat suport pel seu cofinançament a FECYT

## ORGANITZA

Servei d'Educació.

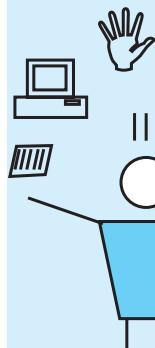
## COL-LABORA

Innova Didàctic.

## INSCRIPCIONS

Espai Guia del Blog del Servei d'Educació  
<http://educacio.banyoles.cat>

ACTIVITATS  
PER A  
GRUPS



## BREU DESCRIPCIÓ DE L'ACTIVITAT

L'Ajuntament de Banyoles ha rehabilitat l'edifici de La Farga d'Aram i l'ha cedit al Consell Comarcal del Pla de l'Estany qui ha adquirit la maquinària necessària, amb l'objectiu que el seu servei especialitzat COIET i l'empresa Sastres Paperers hi tornin a fabricar paper, com s'havia fet antigament. L'entitat Sastres Paperers ofereix diferents tallers o espais d'aprenentatge a partir d'un element tan essencial com és el paper. Els tallers proposen des d'un recorregut per la història del paper, la fabricació d'un papir a l'elaboració d'una làmpada de sobretaula.

## OBJECTIUS

- Conèixer un edifici històric i clau en el procés d'industrialització de la comarca.
- Difondre un ofici que ha estat fonamental en la transmissió del coneixement de la humanitat i en el desenvolupament econòmic al nostre territori.
- Fer reflexionar sobre el fet que la disponibilitat d'aigua ha contribuït al progrés industrial.
- Sensibilitzar sobre el valor afegit que tenen els productes elaborats artesanalment.
- Aprendre experimentant el procés de fer paper i fer-ne un per emportar-se.
- Educar en l'ús sostenible del paper.

**A QUI S'ADREÇA** Educació Primària, ESO, ESPO i grups organitzats de ciutadans i ciutadanes.

**REQUISITS** Grup classe o grups de màxim 50 persones.

## ACTIVITATS, DURADA i PREU

Títol	Durada	A qui s'adreça	Preu*
El paper: un ofici amb moltes històries	1:15h	PRI, ESO, ESPO, ciutadania	4,00 €
Paper blanc: com es fa el paper?	1:30h	PRI, ESO, ESPO, ciutadania	4,80 €
Paper reciclat: paper i sostenibilitat	1:30h	PRI, ESO, ESPO, ciutadania	4,80 €
Abans del paper: papir i jeroglífics	1:30h	PRI	5,50 €
Abans del paper: pintem les pedres	1:30h	PRI	5,50 €
Què és una caràtula paperera?	1:30h	ESO	5,50 €
Pantalla per a un llum d'espelma	1:30h	ESO, ESPO	5,50 €
Elaboració artística d'una carpeta de paper amb textures i relleus	1:30h	ESPO	5,50 €

\* Possibilitat de subvenció per a grups escolars a través del programa INDIKA de la Diputació de Girona. Cal autorització prèvia i fer la reserva de dates al més aviat possible per augmentar la probabilitat d'accedir a la subvenció.

**CALENDARI i HORARI** Tot l'any.

**LLOC DE REALITZACIÓ** La Farga d'Aram – Molí Paperer Escatllar.

**ORGANITZA** Sastres Paperers. COIET.

## INFORMACIÓ i INSCRIPCIONS

### Sastres Paperers

C/ Concòrdia Aigües de l'Estany, núm. 1 – 17820 Banyoles

Tel.: Mamen Cagigós 653 447 147

Tel.: Jordi Torrent 619 927 076

A/e: sastrespaperers.gestio@gmail.com

ACTIVITATS  
PER A  
GRUPS



## BREU DESCRIPCIÓ DE L'ACTIVITAT

Amb aquesta activitat us oferim visites guiades a l'exposició itinerant "Experiències matemàtiques. Les matemàtiques ens fan grans", que acollirà el Museu Darder de Banyoles durant el curs 15-16 en col·laboració amb el Museu de Matemàtiques de Catalunya i l'entitat Astrobanyoles.

Està formada per mòduls amb continguts matemàtics que representen petits reptes o aspectes sorprenents de les matemàtiques i les seves aplicacions, dels quals destaquen:

- Geometria (dissecció de polígons, Pitàgores, construcció de políedres, visualització de simetries).
- Càlcul (jocs numèrics, fraccions, etc).
- Estadística (atzar i regularitat, generació de mostres, inferència, etc).
- Altres com ara estratègia, combinatòria, corbes singulars, il·lusions òptiques, paradoxes, etc.

## OBJECTIUS

- Fomentar l'interès per les matemàtiques d'una forma lúdica i manipulativa.
- Fomentar l'observació i l'interès pels elements matemàtics de l'entorn.

## A QUI S'ADREÇA

A tot l'alumnat de primària.

## REQUISITS

Nombre de persones per grup: un grup classe o grups de 20-25 persones.

## CALENDARI I HORARI

Inauguració: 15 de gener - Cloenda: 27 de març.

L'activitat dura 60 minuts.

## LLOC DE REALITZACIÓ

Museu Darder.

## PREU

Gratuït per tots els centres escolars del Pla de l'Estany.

Aportació de l'Ajuntament: finançament, equipament i gestió tècnica.

## ORGANITZA

Museu de Matemàtiques de Catalunya. Museu Darder de Banyoles. Astrobanyoles.

## EQUIP EDUCATIU

Astrobanyoles i Serveis Educatius del Museu Darder.

## INSCRIPCIONS

Espai Guia del Blog del Servei d'Educació  
<http://educacio.banyoles.cat>

## INFORMACIÓ

**Museu Darder. Espai d'Interpretació de l'Estany**  
Plaça dels Estudis, 2 - 17820 Banyoles  
Tel.: 972 57 44 67 Fax: 972 57 16 60  
A/e: comunicaciomuseus@ajbanyoles.org  
<http://www.museusdebanyoles.cat>

## BREU DESCRIPCIÓ DE L'ACTIVITAT

Es tracta de tallers en els quals es treballen aspectes tant sociològics com emocionals relacionats amb les desigualtats, la violència de gènere i la construcció de la masculinitat i feminitat, les agressions sexuals, la violència entre companys i companyes i la resolució de conflictes, partint de situacions vivencials i generals diverses. La programació i la durada dels tallers s'adeqüen a cada grup d'edat.

### a. Trencant Històries (P5-2n). Durada entre 1 i 1'5 h (segons edats).

En aquest taller es pretén treballar el trencament de missatges de gènere que impedeixen el lliure desenvolupament de les persones. Es treballaran, a través d'un conte, continguts com ara:

- Identificar els estereotips i rols de gènere.
- Fomentar les relacions igualitàries i respectuoses entre nens i nenes.
- Fomentar el desenvolupament personal, lliure de càrregues de gènere.

### b. La Cadena (3r-4t). Durada 1'5 h.

"La Cadena" ens explica la història d'en Miquel, com en un moment donat és víctima d'un abusador i com ell repeteix aquesta pràctica convertint-se en l'abusador. Ens ofereix la possibilitat que els nois i les noies acompanyin a aquest personatge pel malestar, la ràbia i la por que aquesta situació li genera, alhora que experimenten què els hi passa als diferents personatges. També permet observar el funcionament de cadena que la violència té en les relacions humanes. Es treballaran continguts com ara:

- Entendre i identificar què són les agressions.
- Quines emocions provoquen les agressions, tant als agredits/des com als agressors/res.
- Quines alternatives es poden utilitzar per no caure dins l'espiral (cadena) de la violència.

### c. A les teves mans! (Cicle Superior). Durada 1,5 h.

Les xarxes socials s'han convertit en un espai que enriqueix la diversitat de les relacions entre les persones. Malgrat això la poca protecció dels menors en l'ús d'aquests recursos, fa que sovint es trobin en situacions d'abús, xantatge o altre tipus de coacció tant per part de persones adultes com per propis companys i companyes de l'àmbit escolar o de relació propera. Algunes d'aquestes agressions tenen continuïtat o la seva arrel en l'àmbit escolar. Es treballaran continguts com ara:

- Identificació de situacions d'agressió i/o abús, fent especial incidència en les agressions a través de les xarxes socials (sexuals, identitat, etc.).
- Efectes emocionals de la violència ens els diferents agents que hi intervenen.
- Estratègies de protecció i evitació de situacions de risc (importància dels referents adults).

### d. Nois i noies, un somni impossible (Cicle Superior). Durada: 1'5 h.

Amb aquest taller es pretén treballar de forma participativa i a través d'activitats els següents continguts:

- Estereotips i rols de gènere.
- Actituds i comportaments sexistes, de desigualtats d'oportunitats i de violència de gènere.
- Relacions igualitàries entre homes i dones.
- Igualtat, diferència, discriminació, drets.

### e. Grup i cohesió (4t-6è) Durada: 3 hores.

És un taller per a treballar la cohesió de grup des de 4t a 6è de primària. Proposa activitats vivencials, dinàmiques i participatives per treballar la cohesió, les relacions i la dinàmica grupal afavorint la responsabilitat personal de cadascú dins el grup per abordar i gestionar conflictes. Aquesta activitat té una durada de tot un matí i està dinamitzada per dos especialistes; també aporten el material.

**A QUI S'ADREÇA** Educació infantil i primària.

**CALENDARI** D'octubre a juny.

**LLOC DE REALITZACIÓ** Centres Escolars de Primària de la Comarca del Pla de l'Estany.

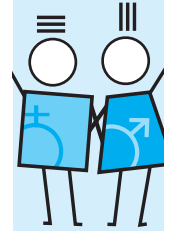
**PREU** Els tallers són gratuïts. L'oferta estarà limitada a la disponibilitat de subvenció. Una vegada rebudes totes les sol·licituds comunicarem quines es poden atendre.

## ORGANITZA

Programa d'Accions Contra la Violència. Àrea de Benestar Social del Consell Comarcal del Pla de l'Estany. Servei d'Educació de l'Ajuntament de Banyoles.

## INSCRIPCIONS

Espai Guia del Blog del Servei d'Educació  
<http://educacio.banyoles.cat>



## BREU DESCRIPCIÓ DE L'ACTIVITAT

Tallers en els quals es treballen aspectes tant sociològics com emocionals relacionats amb les desigualtats, la violència de gènere i la construcció de la masculinitat i feminitat, les agressions sexuals, la violència entre companys i companyes i la resolució de conflictes, partint de situacions vivencials diverses.

### a. JUUL, què t'ha passat? (1r ESO) Durada: 2h.

A través de la dramatització d'un conte es treballarà sobre la violència entre iguals, abordant els següents continguts:

- Actituds socials davant l'ús de la violència.
- Tipus de violència, parant més atenció als que queden més amagats per la seva subtilitat.
- Importància del posicionament personal (qui i quan es participa de la violència, desigualtat de poder, estats emocionals que genera...).
- Situacions d'abús.
- Eines i recursos per fer front a una situació d'abús.

### b. Un dia més a l'infern (2n ESO) Durada: 2h.

A través d'una representació teatralitzada pretén treballar la violència entre iguals, abordant els següents continguts:

- Responsabilitat de cadascú en les situacions de violència (vinculat als drets i deures).
- Tipus de violència i nivell al qual es donen.
- Efectes que pot provocar la violència en els diferents agents que hi intervenen.
- Alternatives per a la resolució de conflictes i davant les situacions de violència.

### c. L'IM-possible joc de la parella (3 ESO) Durada: 2h

A partir d'una metodologia dinàmica i participativa, posarem en qüestió conceptes adquirits sobre:

- Mites i creences sobre l'amor romàntic.
- Estereotips i rols en la parella en funció del sexe/gènere.
- Indicadors d'abús.
- Tipus de violència.
- Relació dels mites de l'amor romàntic i els estereotips de gènere amb la violència.

### d. Teatre Fòrum "M'agrada" (4t ESO) Durada: 2h

Un actor, dues actrius, tres cubs en un escenari, i la imaginació de cada persona del públic sobre el que fan i com ho fan, un teatre sense objectes, escenografia minimalista, utilitzant el cos com un tot, un teatre físic, de llenguatge directe, amb humor, desenfrenat, amb ritme i molt visual.

En un primer moment es presenta una obra de teatre, en la qual els personatges viuen diferents situacions de la seva vida quotidiana. Una obra de teatre que ens parla sobre **el gènere, l'amor, les relacions, la violència, les noves tecnologies**.... En un segon moment es passa el protagonisme a les persones del públic, que passen a ser **espectactrius**. Participaran de manera activa en el **debat** i tindran l'oportunitat de **pujar a l'escenari**, substituint un actor o actriu, per a **provar** noves idees o estratègies, possibles solucions als problemes que té el personatge que encarnen.

## A QUI S'ADREÇA ESO

**CALENDARI** Octubre a juny. El teatre Fòrum es portarà a terme divendres 5 de febrer al Teatre Municipal.

**LLOC DE REALITZACIÓ** Centres Escolars de Secundària de la Comarca del Pla de l'Estany.

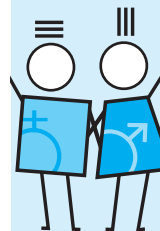
**PREU** Els tallers són gratuïts. L'oferta estarà limitada a la disponibilitat de subvenció. Una vegada rebudes totes les sol·licituds comunicarem quines es poden atendre.

## ORGANITZA I FINANCIÀ

Programa d'Accions Contra la Violència. Àrea de Benestar Social del Consell Comarcal del Pla de l'Estany. Àrea de Joventut i Servei d'Educació de l'Ajuntament de Banyoles.

## INSCRIPCIONS

Espai Guia del Blog del Servei d'Educació  
<http://educacio.banyoles.cat>



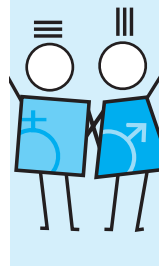
## BREU DESCRIPCIÓ DE L'ACTIVITAT

Aquesta activitat proposa una reflexió i una mirada diferent vers l'entorn i la diversitat que ens envolta, a partir del visionat d'un o més curtsmetratges d'animació realitzats a diversos indrets del món.

Per aprofundir millor en la temàtica i el material que s'utilitza, proposem als centres que hi participin la següent organització:

- Sessió preparatòria amb els centres participants i un dinamitzador de l'activitat, durant la qual es tractaran els valors que es poden treballar amb el material audiovisual i estratègies per a fomentar el debat posterior amb l'alumnat.
- Primer visionat del material audiovisual a càrrec del mestre o professor amb l'alumnat; simplement es tractarà de fer un visionat com a espectador.
- Treball de valors a càrrec del dinamitzador, a l'aula, que consistirà amb una mirada diferent i reflexiva a l'audiovisual i un treball posterior, pactat amb el professor a la sessió preparatòria.

Els curtsmetratges han estat elaborats per PDA Films, Petits Dibuixos Animats i la dinamització pedagògica és a càrrec de la Càtedra UNESCO de Polítiques Culturals i Cooperació de la Universitat de Girona i gira al voltant de com veiem els altres i a nosaltres mateixos, en què som diferents i en què som iguals, la riquesa de la diversitat i quins valors ens aporta.



**OBJECTIUS** Els objectius principals que es volen treballar són:

- Reforçar la identitat i els valors cívics per promoure el respecte i la cultura democràtica.
- Sensibilitzar vers la diversitat i la inclusió tot reflexionant sobre la diversitat cultural que ens envolta.
- Promoure la creativitat i l'expressivitat a través de llenguatges artístics.
- Educar en la lectura d'imatges, analitzant críticament dues pel·lícules d'animació.

**A QUI S'ADREÇA** Especialment a Cicle Superior i 1r i 2n curs d'ESO.

**CALENDARI I HORARI** A partir del 2n trimestre del curs escolar preferentment. La durada de l'activitat és d'una hora i mitja mínim, dues hores màxim.

**LLOC DE REALITZACIÓ** Al mateix centre escolar o espai municipal.

**PREU** Activitat gratuïta. Aportació de l'Ajuntament: conveni amb l'entitat, coordinació.

**OBSERVACIONS** Un professor o tutor de referència compromès en aquesta línia. Disposar de projector i pantalla.

**ORGANITZA** Universitat de Girona-Càtedra UNESCO de Polítiques Culturals i Cooperació. ConArte Internacional. Servei d'Educació.

**MONITORATGE** L'equip de la Càtedra UNESCO de Polítiques Culturals i Cooperació amb la presència d'un responsable del centre a l'aula.

## INSCRIPCIONS

Espai Guia del Blog del Servei d'Educació  
<http://educacio.banyoles.cat>

## BREU DESCRIPCIÓ DE L'ACTIVITAT

El Consell Esportiu del Pla de l'Estany organitza una sèrie d'activitats que relacionen la pràctica de l'esport amb l'adquisició de valors com l'esforç, la cooperació i la solidaritat, la sensibilització vers altres cultures i tradicions, i la descoberta de l'entorn natural més proper:

- **Joc net a la grada.**
- **Jocs del món.**
- **Esport en el medi natural: tir amb arc, piragüisme, senderisme, escalada...**

## OBJECTIUS

- Conscienciar els infants i les seves famílies de la importància de desenvolupar actituds respectuoses i cíviques a les instal·lacions esportives.
- Conscienciar els infants sobre la diversitat cultural i conèixer jocs tradicionals que es practiquen a diferents països.
- Oferir eines i models d'actuació en el desenvolupament d'activitats a les instal·lacions esportives.
- Descobrir l'entorn natural de la comarca a través de la pràctica esportiva i gaudir de les activitats al medi natural.

## A QUI S'ADREÇA

Educació primària (en funció de l'activitat).

## REQUISITS

Grups a partir de 15 alumnes.

## CALENDARI I HORARI

Durant tot el curs escolar; Joc net a la Grada, a l'hivern es realitzarà a l'interior. L'activitat dura aproximadament 2 hores.

## LLOC DE REALITZACIÓ

A l'exterior.

## PREU

A consultar.

## ORGANITZA

Consell Esportiu del Pla de l'Estany.

## INSCRIPCIONS

**Consell Esportiu del Pla de l'Estany**  
**Centre de Tecnificació Esportiva La Farga**  
C/ Noc, s/n - 17820 Banyoles  
Tel.: 972 58 13 44  
A/e: cepe@plaestany.cat  
<http://www.ceplaestany.cat>

## BREU DESCRIPCIÓ DE L'ACTIVITAT

Explicar com els joves poden i han de ser actius en el marc de la Unió Europea assumint que és el seu espai comú. Per tant, han de tenir uns coneixements bàsics de la història i institucions de la UE, i saber quines eines i oportunitats tenen al seu abast. Especialment, s'introduirà el programa Erasmus +, en base l'actual estratègia Europa 2020, incidint sobretot en la necessitat de parlar idiomes, adquirir noves capacitats i competències i assumir el concepte de la mobilitat al llarg de la seva vida acadèmica, professional i laboral. Facilitar les dades de contacte del Centre Europe Direct Girona, com la seva finestra de proximitat de la UE a les comarques gironines.

## OBJECTIUS

- Coneixements bàsics de la Unió Europea.
- Explicar com ser actius a la Unió Europea.
- Programa Erasmus + i altres.
- Eines, idiomes i oportunitats.

## A QUI S'ADREÇA

ESO, ESPO.

## CALENDARI I HORARI

Durant tot el curs escolar.

Durada de l'activitat: 1 hora i mitja aproximadament.

## REQUISITS

Hi ha un límit de grups per participar en aquesta activitat, per la qual cosa s'establiran uns criteris de prioritització en el cas que no es puguin atendre totes les sol·licituds.

## LLOC DE REALITZACIÓ

Una aula amb suport per connexió a Internet i projector.

## PREU

Activitat gratuïta. Aportació de l'Ajuntament: gestió de l'activitat.

## ORGANITZA

Europe Direct Girona (Universitat de Girona).

## INSCRIPCIONS

Espai Guia del Blog del Servei d'Educació

<http://educacio.banyoles.cat>

## INFORMACIÓ

### Europe Direct Girona

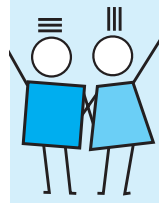
Parc Científic i Tecnològic de la Universitat de Girona

C/ Pic de Peguera, 15 - 17003 Girona

Tel.: 972 41 82 18 / 673 00 46 84 ext. 9057 (Eva Monge)

A/e: [europedirectgirona@udg.edu](mailto:europedirectgirona@udg.edu)

<http://europedirect.udg.edu/>



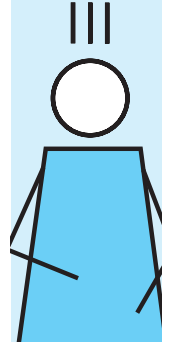


# TEIXIDORES D'HISTÒRIA: LA MEMÒRIA DE LES DONES I EL TREBALL

CONVIVÈNCIA

C06

ACTIVITATS  
PER A  
GRUPS



## BREU DESCRIPCIÓ DE L'ACTIVITAT

Teixidores d'Història és un projecte de recuperació de la memòria col·lectiva de les dones del Pla de l'Estany que van viure en una època marcada per la postguerra i la Dictadura franquista. D'aquest projecte ha sorgit un documental on les dones, en primera persona, donen testimoni del temps passat a l'escola, les primeres experiències en el món del treball o les condicions que hi havia a les fàbriques de fa cinquanta anys.

L'activitat en quatre parts: breu presentació, passi del documental (d'uns 30 minuts de durada) i col·loqui posterior amb una o dues dones protagonistes.

## OBJECTIUS

- Conèixer les condicions de vida i de treball sota el franquisme.
- Conèixer l'aportació que han fet les dones al treball de la comarca i al desenvolupament econòmic actual.
- Conèixer les imposicions socials i culturals que tenien les dones en la postguerra i sota el règim de Franco.

## A QUI S'ADREÇA

6è de primària i 3r i 4t d'ESO dels centres educatius de la ciutat.

## REQUISITS

- Nombre de persones per grup: un grup classe o grups organitzats de 20-25 persones.
- És recomanable realitzar el treball previ a l'aula sobre un guió que el mateix equip del projecte facilitaria.

## CALENDARI I HORARI

Tot l'any. Durada de l'activitat: aproximadament una hora.

## LLOC DE REALITZACIÓ

A la classe o bé en l'espai que faciliti l'entitat interessada.

## PREU

Activitat gratuïta.

Aportació de l'Ajuntament: gestió tècnica.

## ORGANITZA

Àrea Benestar Social del Consell Comarcal del Pla de l'Estany.

Àrea d'Acció Social i Servei d'Educació de l'Ajuntament de Banyoles.

## INSCRIPCIONS

Espai Guia del Blog del Servei d'Educació

<http://educacio.banyoles.cat>

## BREU DESCRIPCIÓ DE L'ACTIVITAT

Dins el Pla de Seguretat Viària de Banyoles proposem un programa d'activitats per a promoure l'educació per la mobilitat segura a totes les edats. Les activitats es portaran a terme mitjançant metodologies adequades a l'edat dels participants. Les activitats consistiran en presentar situacions de la via quotidiana a través d'una maqueta, un dilema, una lectura o una projecció breu i a partir d'aquí es plantejarà un debat per treballar la percepció del risc, l'autoconscienciació, la influenciabilitat i la presa de decisions.

## OBJECTIUS

- Afavorir l'autoconsciència de les persones, l'autoprotecció i la prevenció.
- Identificar factors i comportaments de risc.
- Afavorir l'aplicació de mesures preventives.
- Augmentar la seguretat en els desplaçaments.

**A QUI S'ADREÇA** A qualsevol grup que ho sol·liciti, especialment grups d'alumnes.

## REQUISITS

Nombre de persones per grup: un grup classe o grups entre 15 i 25 persones.

## ACTIVITATS

### 1r cicle EI

- Lectura del conte "La Martina i en Sergi"
- Visitar el cotxe patrulla

### CI

- 1r: Construïm la nostra ciutat
- 2n: Les tres bessones

### CS

- 5è: El Repte
- 5è: Dilema
- 5è: La sortida amb bicicleta
- 6è: Creem la nostra història

### ESO (2n cicle)

- 3ESO: El dilema: el casc o l'examen? (1h)
- 4ESO: Quantes copes? (1h 30m)

### 2n cicle EI

- P3: Lectura del conte "La Martina i en Sergi"
- P3: Presentem els vehicles policials
- P4: Coneixem la nostra ciutat
- P4 i P5: Aprenem anar pel carrer

### CM

- 3r: Baixem del cotxe
- 4t: Anem amb bicicleta

### ESO (1r cicle)

- 1ESO: El dilema: la cangur (1h)
- 2ESO: Tu decideixes! (1h)

### Gent gran

- Estem canviant (modificar la normal circulació) (1h 30m)
- Penses o et llances? (1h 30m)

**CALENDARI I HORARI** Tot l'any, de dilluns a divendres. Durada de l'activitat: Aproximadament una hora i mitja per sessió, tot i que és variable en funció de l'activitat.

## LLOC DE REALITZACIÓ

Als centres escolars, espais interiors i en alguns casos al carrer o a les dependències policials.

**PREU** Activitat gratuïta. Aportació de l'Ajuntament: Equipament, monitoratge i gestió tècnica.

**ORGANITZA** Policia Local i Servei d'Educació.

## INSCRIPCIONS

Espai Guia del Blog del Servei d'Educació  
<http://educacio.banyoles.cat>

## INFORMACIÓ

### Polícia Local

Av. Països Catalans, 236-238 - 17820 Banyoles  
Tel.: 972 57 57 57 Fax: 972 57 57 07  
A/e: [policialocal@ajbanyoles.org](mailto:policialocal@ajbanyoles.org)  
<http://www.banyoles.cat>



## BREU DESCRIPCIÓ DE L'ACTIVITAT

Es tracta de realitzar un recorregut guiat per les instal·lacions del Parc de Bombers de la ciutat, conèixer quines tasques realitzen els bombers en la prevenció i extinció d'incendis, salvament i els mitjans i eines que utilitzen per a realitzar la seva feina.

Per a l'educació secundària, l'activitat **Els bombers i les ciències** ens proposa diferents problemes i casos ambientals en les actuacions habituals dels bombers i la seva resolució.

## OBJECTIUS

- Aprendre normes de prevenció d'incendis i els perills del foc.
- Conèixer quines són les tasques que realitzen els bombers de la nostra ciutat durant una jornada de treball.
- Introduir conceptes bàsics de prevenció d'incendis d'una manera transversal, dins del marc de treball a l'aula de les assignatures de matemàtiques, ciències, física, química o tecnologia (ESO).

## A QUI S'ADREÇA

El, CI i ESO dels centres educatius de la ciutat, docents d'educació secundària i grups organitzats de ciutadans i ciutadanes.

## REQUISITS

Nombre de persones per grup: un grup classe o grups de fins a 30 persones.

## CALENDARI I HORARI

Tot l'any (excepte de l'1 de juny al 30 de setembre).

Divendres de 2/4 de 10 del matí a 1 del migdia.

Durada de l'activitat: 112 minuts dins de la franja horària de 09:30 a 13:00.

## LLOC DE REALITZACIÓ

Parc de Bombers de Banyoles.

## PREU

Activitat gratuïta.

Aportació de l'Ajuntament: subvenció transport.

## OBSERVACIONS

Per preparar prèviament l'activitat o treballar-la posteriorment trobareu més informació a: [gencat.cat/interior/bombers/visitemel parc de bombers](http://gencat.cat/interior/bombers/visitemel parc de bombers).

## ORGANITZA

Parc de Bombers. Generalitat de Catalunya. Servei d'Educació.

## INFORMACIÓ

**Parc de Bombers de Banyoles**

Camí de Puigpalter, s/n

17820 Banyoles

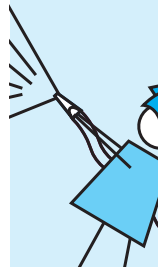
Tel.: 972 58 20 85 / 972 18 24 00

<http://gencat.cat/interior/bombers/visitemelparcdebombers>

## INSCRIPCIONS

Espai Guia del Blog del Servei d'Educació

<http://educacio.banyoles.cat>



## BREU DESCRIPCIÓ DE L'ACTIVITAT

Visita a la comissaria de Mossos on es podrà veure la feina diària de la Policia, visitant les àrees de; Planificació, Oficina atenció al ciutadà (oficina de denúncies), Sala operativa de comunicació i control, sala de briefing i zones d'escorcoll detinguts i garjoles. També a la zona d'aparcament s'ensenyen els vehicles policials on els nens i nenes poden pujar i observar-los de prop. Si s'escau, i es preveu que no causarà cap molèstia, activem senyals acústiques. Mitjançant una presentació de diapositives, s'explica la tasca que desenvolupen i les diferents unitats que componen el cos de Mossos d'Esquadra.

## OBJECTIUS

- Donar a conèixer els serveis que ofereix la Policia de la Generalitat - Mossos d'Esquadra (PG-ME).
- Resoldre tots aquells dubtes que puguin sorgir sobre el funcionament de les denúncies, competències de la PG-ME, treball conjunt amb les policies locals, i altres.

## A QUI S'ADREÇA

P4, P5, CI, ESO, Batxillerat i Cicles Formatius de Grau Mitjà dels centres educatius de la ciutat. Si algun centre per motius de dificultat de mobilitat no pot desplaçar-se fins la comissaria, nosaltres anem a l'escola amb un vehicle policial i fem una breu explicació de la tasca de la Policia.

**REQUISITS** Nombre de persones per grup: un grup classe.

**CALENDARI I HORARI** Tots el dies de la setmana; matí o tarda.  
Durada aproximada d'entre una hora i una hora i mitja.

**LLOC DE REALITZACIÓ** Dependències de la PG-ME

**PREU** Activitat gratuïta.

## ALTRES ACTIVITATS QUE ORGANITZA LA PG-ME

L'objectiu d'aquestes presentacions és fer arribar de primera mà tota aquella informació que ajudi a la Comunitat Educativa a prevenir fets dels quals pot ser víctima, donar eines de qualitat i conèixer la seva policia. Els/Les professionals que realitzen les activitats preventives dintre de les aules són tècnics en seguretat i responsables de les **Oficines de Relació amb la Comunitat** i/o dels **Grups d'Atenció a la Víctima** de la seva comissaria de referència. També es poden realitzar aquestes activitats en període d'estiu a través dels casals de joventut.

- Internet Segura per a la protecció del menor.
- Situacions de risc per a joves.
- Internet Segura per a Pares i Mares.
- Drogues. Prevenció d'infraccions i situacions de risc.
- Presentació tasca dels Mossos d'Esquadra
- Violència masclista. Com comença tot?
- Prevenció de les conductes discriminatòries.  
La importància de saber conviure.
- Mobilitat Segura a educació secundària.
- Mobilitat Segura a batxillerat i CF de grau mitjà.
- Mobilitat Segura per a mares i pares.
- Comença el joc per alumnes de 2on d'ESO

Per sol·licitar aquestes xerrades o presentacions heu de contactar amb l'**Oficina de Relació amb la Comunitat** de la comissaria de Banyoles - Pla de l'Estany, al correu electrònic [itpg424@gencat.cat](mailto:itpg424@gencat.cat), o al telèfon 972 18 16 50, sol·licitant l'extensió 61329.

**ORGANITZA** Policia de la Generalitat - Mossos d'Esquadra. Servei d'Educació.

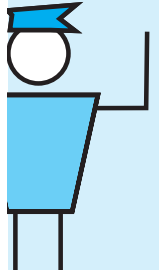
## INSCRIPCIONS

Espai Guia del Blog del Servei d'Educació  
<http://educacio.banyoles.cat>

## INFORMACIÓ

### PG-Mossos d'Esquadra

Pg. de La Farga, s/n - 17820 Banyoles  
Tel.: 972 18 16 50 Fax: 972 57 08 41  
A/e: [itpg424@gencat.cat](mailto:itpg424@gencat.cat)



## BREU DESCRIPCIÓ DE L'ACTIVITAT

Aquest és un projecte que des de fa uns anys, l'escola de Can Puig desenvolupa de manera transversal en algunes de les assignatures.

Amb aquesta activitat es podran conèixer els orígens del nostre mercat, aprendre els valors que ens pot aportar aquesta activitat comercial i social i, sobretot, descobrir in situ l'activitat que es dona al mercat.

## OBJECTIUS

- Descobrir la història del mercat de Banyoles.
- Conèixer i valorar una de les activitats socials, econòmiques i humanes més significatives de la ciutat.
- Aprendre a moure's per la ciutat en una situació de variació de l'entorn.

## A QUI S'ADREÇA

CS.

## CALENDARI I HORARI

A concretar.

## PREU

Activitat gratuïta.

## LLOC DE REALITZACIÓ

Sessió de preparació de l'activitat a l'escola i desenvolupament al lloc on es realitza el mercat.

## OBSERVACIONS

No cal sol·licitud ni inscripció, ja que es tracta d'una activitat que es realitza de forma lliure. Es pot demanar informació sobre el seu funcionament a l'escola Can Puig.

## ORGANITZA

Escola Can Puig. Servei d'Educació.

## INFORMACIÓ

### Escola Can Puig

C/ Salvador Espriu, s/n - 17820 Banyoles

Tel. i Fax: 972 57 44 65

A/e: b7005182@xtec.cat

<http://blocs.xtec.cat/ceipcanpuig>



## BREU DESCRIPCIÓ DE L'ACTIVITAT

És molt important que des de ben petits els nens i nenes aprenguin a alimentar-se bé, és a dir, menjar bo, sa i variat. Per això és bàsic que explorin i gaudeixin de l'alimentació amb tots els sentits: mirar, tocar, olorar, tastar i cuinar. L'alimentació no consisteix només amb la ingesta d'aliments, sinó que també en formen part el cultiu dels aliments, la collita, l'elaboració, la condimentació, la combinació gustativa dels aliments, la presentació al plat, etc.

A la Guia de Recursos Educatius oferim activitats relacionades amb el cultiu i la collita dels aliments com ara posar en funcionament un hort, descobrir el mercat, etc. Amb la col·laboració del restaurant Vora Estany proposem una activitat que completi aquesta part inicial de l'alimentació. Aquesta activitat consisteix amb una visita a les instal·lacions del restaurant, taller d'elaboració d'un plat i treball sobre els valors relacionats amb l'alimentació. Els participants tindran l'opció de menjar-se el plat elaborat al restaurant o d'emportar-se'l. A final de curs es farà un recull dels treballs realitzats amb tots els participants.



## OBJECTIUS

- Promoure hàbits d'alimentació saludable.
- Descobrir l'art de la cuina.
- Practicar la preparació bàsica d'aliments.
- Promoure l'ús dels cinc sentits a l'hora d'elaborar receptes i combinar gustos, olors, textures i colors.

## A QUI S'ADREÇA

CM dels centres educatius de Banyoles.

La participació a l'activitat s'ajustarà en funció de la demanda rebuda.

## CALENDARI I HORARI

Segon trimestre del curs 15-16.

L'activitat té una durada de 2 hores i acabarà, com a molt tard, a les 12 del migdia.

## LLOC DE REALITZACIÓ

Restaurant Vora Estany.

## PREU

Gratuït pels centres escolars de Banyoles.

Aportació de l'Ajuntament: monitoratge i material. Aportació de Vora Estany: personal de cuina, material i equipament.

**ORGANITZA** Restaurant Vora Estany. Servei d'Educació.

## INSCRIPCIONS

Espai Guia del Blog del Servei d'Educació  
<http://educacio.banyoles.cat>

## INFORMACIÓ

**Restaurant Vora Estany**

Passeig Antoni Gaudí, 3 - 17820 Banyoles

Tel.: 972 57 63 53

A/e: [info@voraestany.com](mailto:info@voraestany.com)

<http://www.voraestany.com>

## BREU DESCRIPCIÓ DE L'ACTIVITAT

Es tracta d'una visita guiada que pretén apropar i donar a conèixer l'Ajuntament, la seva funció, la seva organització i funcionament bàsic, els seus serveis, etc. als ciutadans i ciutadanes de Banyoles.

Hi ha la possibilitat de complementar la visita amb un joc de simulació que el grup hauria de preparar prèviament.

## OBJECTIUS

- Apropar l'Ajuntament als alumnes i als ciutadans i ciutadanes de Banyoles.
- Donar a conèixer l'organització i funcionament bàsic de l'Ajuntament i els seus òrgans i serveis.

## A QUI S'ADREÇA

CI i CM, dels centres educatius de la ciutat i grups organitzats de ciutadans i ciutadanes.

## REQUISITS

- Nombre de persones per grup: un grup classe o grups de 20-25 persones.
- Pels centres escolars és convenient preparar l'activitat amb el material complementari.

## CALENDARI I HORARI

Tot l'any de 9 a 11 del matí. Durada de l'activitat: aproximadament una hora pels centres escolars i 30 minuts pels altres grups.

## LLOC DE REALITZACIÓ

Ajuntament de Banyoles.

## PREU

Activitat gratuïta.

Aportació de l'Ajuntament: equipament, finançament del monitoratge, cessió d'espais de gestió de l'Escola de Natura mitjançant conveni.

## ORGANITZA

Servei d'Educació.

## MONITORATGE

Escola de Natura de Banyoles.

## INSCRIPCIONS

Espai Guia del Blog del Servei d'Educació

<http://educacio.banyoles.cat>

**ACTIVITATS  
PER A  
GRUPS**

## BREU DESCRIPCIÓ DE L'ACTIVITAT

La ràdio és un mitjà de comunicació amb un important contingut pedagògic. L'activitat consisteix en una visita als estudis de Ràdio Banyoles per a conèixer els professionals i els aparells que fan possible les retransmissions radiofòniques, els diferents espais de l'emissora i funciona un mitjà de comunicació.

## A QUI S'ADREÇA

CM, CS, ESO i ESPO dels centres educatius de la ciutat i grups organitzats de ciutadans i ciutadanes.

## CALENDARI I HORARI

De setembre a juny. De dilluns a divendres de 10 a 2/4 d'1 del migdia.

## LLOC DE REALITZACIÓ

Instal·lacions de Ràdio Banyoles.

## PREU

Activitat gratuïta.

Aportació de l'Ajuntament: monitoratge i gestió tècnica.

## OBSERVACIONS

Nombre de persones per grup: grups de 10 persones com a màxim.

## ORGANITZA

Ràdio Banyoles.

## INSCRIPCIONS

Espai Guia del Blog del Servei d'Educació  
<http://educacio.banyoles.cat>

## INFORMACIÓ

### Ràdio Banyoles

C/ Pere Alsius, 1 2-2 - 17820 Banyoles

Tel.: 972 58 03 08

Fax: 972 58 35 40

A/e: [radio@banyoles.org](mailto:radio@banyoles.org)

<http://www.radiobanyoles.cat>





## BREU DESCRIPCIÓ DE L'ACTIVITAT

En motiu del 50è aniversari el 2014, la Clínica Salus Infirmorum va obrir les seves portes per donar-se a conèixer com a servei entre la població jove del municipi i també per donar a conèixer els seus professionals. Activitat que el 2015 i 2016 continua oferint. La Clínica disposa de tres tipus de serveis: un servei per atendre malalts aguts (amb el servei d'urgències, quiròfans i hospitalització), un servei per a malalts crònics (amb servei sociosanitari d'hospital de dia i hospitalització) i un tercer servei que dóna suport als anteriors (amb diagnòstic per la imatge, laboratori i fisioteràpia).

L'activitat consistirà, per una banda, en un recorregut guiat per les instal·lacions de La Clínica Salus i per l'altra, en una presentació de les diferents professions que desenvolupen la seva tasca en aquest servei.

## OBJECTIUS

- Donar a conèixer la Clínica Salus i els serveis que ofereix.
- Donar a conèixer les diferents professions que desenvolupen la seva tasca a la Clínica.

## A QUI S'ADREÇA

Un curs d'ESO, preferentment 4t, i ESPO dels centres educatius de la ciutat.

## REQUISITS

Un grup classe amb dos professors, per poder fer dos grups.

## CALENDARI I HORARI

Octubre-maig; es podrà acollir un grup per cada institut.  
Al voltant de la 1 del migdia. Durada de l'activitat: 1 hora i 30 minuts.

## LLOC DE REALITZACIÓ

Clínica Salus.

## PREU

Activitat gratuïta.  
Aportació de l'Ajuntament: gestió tècnica d'inscripcions i coordinació.

## ORGANITZA

Clínica Salus Infirmorum. Servei d'Educació.

## INSCRIPCIONS

Espai Guia del Blog del Servei d'Educació  
<http://educacio.banyoles.cat>

## INFORMACIÓ

**Clínica Salus Infirmorum**

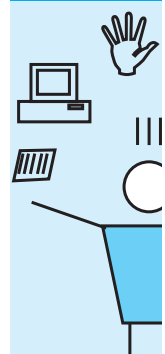
(Montse Trías-infermeria)

Pg. Mn. Lluís Constans, 130 - 17820 Banyoles

Tel.: 972 57 02 08

A/e: [direccion.enfermeria@clnicasalus.org](mailto:direccion.enfermeria@clnicasalus.org)

<http://www.clinicasalus.org>



## BREU DESCRIPCIÓ DE L'ACTIVITAT

A partir de l'experiència de l'escola Can Puig, que durant anys ha estat desenvolupant aquest projecte dins l'assignatura de filosofia, l'escola vol oferir aquesta activitat tan enriquidora a tota la ciutat. Aquest projecte té la finalitat d'aprendre a través de les escultures de la ciutat.

L'activitat consisteix a visitar, individualment o en grup, fora de l'horari escolar, les diferents escultures que hi ha a Banyoles, fer una observació i un treball posterior a l'aula que permetrà als alumnes interioritzar, interpretar i intercanviar continguts, valors i sensacions.

Des del curs 13-14 el recorregut compta amb un suport tecnològic: un espai virtual amb la informació sobre les escultures i amb accés mitjançant codis QR. Un servei obert a tota la ciutat.

## OBJECTIUS

- Aprendre a conèixer la ciutat a fi de respectar-la i estimar-la.
- Utilitzar els elements de la ciutat per educar els seus ciutadans i ciutadanes.
- Estimular la capacitat d'interpretació i creativitat dels alumnes.

## A QUI S'ADREÇA

Últim curs de CS.

## REQUISITS

Un grup classe.

## DURADA DE L'ACTIVITAT

12 sessions de treball a l'aula i 12 observacions realitzades per cada alumne/a (es pot adaptar la proposta).

## LLOC DE REALITZACIÓ

La ciutat de Banyoles.

## PREU

Activitat gratuïta.

## OBSERVACIONS

No cal sol·licitud ni inscripció, ja que es tracta d'una activitat que es realitza de forma lliure. Es pot demanar informació sobre el seu funcionament a l'escola Can Puig o al Servei d'Educació.

## ORGANITZA

Escola Can Puig. Servei d'Educació. Cultura i Patrimoni Cultural.

## INFORMACIÓ

### Escola Can Puig

C/ Salvador Espriu, s/n - 17820 Banyoles

Tel. i Fax: 972 57 44 65

A/e: b7005182@xtec.cat

<http://recorregutesculturicbanyoles.cat/>



## BREU DESCRIPCIÓ DE L'ACTIVITAT

Entre els objectius que ha tingut sempre Ràdio Banyoles hi ha el d'actuar com a escola per totes les persones interessades en el periodisme i la comunicació en general. L'activitat proposada consisteix en la visita i xerrada d'un dels responsables de l'emissora als diversos instituts per tal d'explicar les tasques dins d'un mitjà com el radiofònic i la importància dels mitjans de comunicació locals com Ràdio Banyoles.

## A QUI S'ADREÇA

Estudiants d'ESO i Batxillerat del Pla de l'Estany.

## CALENDARI I HORARI

És una proposta oberta durant tot el curs escolar.  
Durada: 45 minuts aproximadament.

## LLOC DE REALITZACIÓ

Als diversos instituts de la comarca.

## PREU

Activitat gratuïta.  
Aportació de l'Ajuntament: monitoratge i gestió tècnica.

## ORGANITZA

Ràdio Banyoles.

## INSCRIPCIONS

Espai Guia del Blog del Servei d'Educació  
<http://educacio.banyoles.cat>

## INFORMACIÓ

### Ràdio Banyoles

C/ Pere Alsius, 1 2-2 - 17820 Banyoles

Tel: 972 58 03 08

Fax: 972 58 35 40

A/e: [radio@banyoles.org](mailto:radio@banyoles.org)

<http://www.radiobanyoles.cat>



## BREU DESCRIPCIÓ DE L'ACTIVITAT

**Opció 1.** Taller pràctic d'emprenedoria.

**Opció 2.** Taller pràctic d'emprenedoria i d'orientació laboral.

## OBJECTIUS

- Fomentar l'esperit emprenedor entre els i les joves.
- Oferir als alumnes informació pràctica sobre l'emprenedoria a partir de la experiència dels tècnics del Servei de Creació d'Empreses - Banyoles Espai Empresa.
- Oferir als alumnes informació pràctica sobre l'ocupació a partir de l'experiència dels tècnics del Servei d'Ocupació Municipal (SOM).
- Donar a conèixer als alumnes el Servei d'Ocupació i el Servei d'emprenedoria de l'Ajuntament de Banyoles, així com els recursos existents en el mercat laboral actual.
- Proporcionar un ampli ventall de recursos a les persones joves, així com exposar les alternatives laborals de les que disposa en el mercat de treball: per compte propi o per compte aliè.

## A QUI S'ADREÇA

3r i 4rt ESO, Cicles Formatius i Batxillerat.

## CALENDARI I HORARI

De setembre de 2015 a juny de 2016. Durada a convenir segons necessitats.

## LLOC DE REALITZACIÓ

Als centres educatius.

## PREU

Activitat gratuïta.

Aportació de l'Ajuntament: monitoratge i gestió tècnica.

## ORGANITZA

Àrea de Promoció Econòmica i Servei d'Educació.

## INSCRIPCIONS

Espai Guia del Blog del Servei d'Educació  
<http://educacio.banyoles.cat>

## INFORMACIÓ

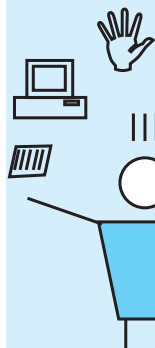
**Àrea de Promoció Econòmica  
Ajuntament de Banyoles**

Passeig de la Generalitat, 15-17  
17820 Banyoles

Tel. / Fax: 972 58 11 20

A/e: [promoció@ajbanyoles.org](mailto:promoció@ajbanyoles.org)

## ACTIVITATS PER A GRUPS



## BREU DESCRIPCIÓ DE L'ACTIVITAT

Activitat que consta d'un taller pràctic de recerca de feina i d'una mostra dels recursos per joves que ofereix l'Oficina Jove Cal Drac, amb els següents continguts:

- El Servei d'Ocupació Municipal: descripció, activitats que realitza, etc.
- Tècniques de recerca de feina i situació del mercat laboral: motivació (quins aspectes hem de tenir en compte per contactar amb èxit al mercat laboral: augmentar disponibilitats, xarxa de contactes, mètode de recerca, actituds, comportament, formació, etc).
- Recursos per joves que ofereix l'Oficina Jove Cal Drac.

## OBJECTIUS

- Donar a conèixer el Servei d'Ocupació Municipal (SOM) i fomentar una actitud activa de les persones en la seva futura inserció al mercat laboral.
- Oferir informació pràctica sobre la recerca de feina a partir de la experiència dels tècnics del Servei d'Ocupació Municipal (SOM).
- Donar a conèixer l'Oficina Jove Cal Drac i els diferents recursos que ofereix als joves.

## A QUI S'ADREÇA

4t d'ESO, Batxillerat i Cicles Formatius.

## CALENDARI I HORARI

De setembre de 2015 a juny de 2016.

A partir de l'1 de gener de 2016 en funció de la disponibilitat del servei.

Durada activitat: 55 minuts.

## LLOC DE REALITZACIÓ

A l'Oficina Jove Cal Drac o al centre educatiu.

## PREU

Activitat gratuïta.

Aportació de l'Ajuntament: Equipament, monitoratge i gestió tècnica.

## ORGANITZA

Àrea de Promoció Econòmica. Àrea de Joventut. Servei d'Educació.

## INSCRIPCIONS

Espai Guia del Blog del Servei d'Educació

<http://educacio.banyoles.cat>

## INFORMACIÓ

**Àrea de Promoció Econòmica**

**Ajuntament de Banyoles**

Passeig de la Generalitat, 15-17

17820 Banyoles

Tel.: 972 58 11 20

A/e: [promoció@ajbanyoles.org](mailto:promoció@ajbanyoles.org)

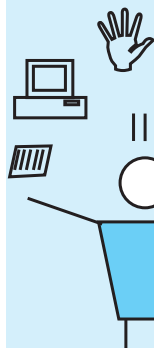
**Oficina Jove Cal Drac**

Parc Pompeu Fabra i Poch, 1

17820 Banyoles

Tel.: 972 58 32 11

A/e: [joventut@ajbanyoles.org](mailto:joventut@ajbanyoles.org)





# ACTIVITATS OBERTES

<b>Per a famílies</b>	Espai nadó .....	65
	Espai familiar .....	66
	Escola Bressol Municipal .....	67
	Entre pares i mares.....	68
	Ludoteca La Balca .....	69
	L'Hora del Conte i Biblionadons .....	70
	Matins verds. Animació ambiental per a famílies .....	71
	Activitats familiars de l'Oficina de Turisme.....	72
	Eduquem en Família.....	73
<b>Per a tothom</b>	Escola municipal de música de Banyoles.....	74
	Visites i demostracions al Parc Neolític de La Draga .....	75
	Tardes de ciència.....	76
<b>Per a joves</b>	Aula de teatre .....	77
	Aula d'estudi .....	78
	Pràctiques a Ràdio Banyoles.....	79
	Cursos a l'escola oficial d'idiomes.....	80
	Formació en llengua catalana.....	81
	Formació d'adults.....	82
	Cursos, seminaris i jornades formatives d'àmbit laboral .....	83
	Servei d'Ocupació Municipal de Banyoles (SOM).....	84
	Servei de creació d'empreses. Banyoles espai empresa.....	85
	Punt Òmia Banyoles .....	86
	La Biblioteca i Internet: suport i formació d'usuaris.....	87
	Cabina d'estudi.....	88
	English Reading Club.....	89
	Oficina Jove Cal Drac - Xerrades i tallers .....	90
	Club de lectura.....	91
	Club de lectura infantil i juvenil.....	92
	Persones grans actives.....	93
	Programa de Formació Inicial (PFI).....	94
	Premi Astrobanyoles de Divulgació de la Ciència.....	95



### BREU DESCRIPCIÓ DE L'ACTIVITAT

A l'espai nadó es dona la benvinguda als infants en el seu primer any de vida i a les seves famílies. És un espai psicoeducatiu que possibilita la trobada i afavoreix la relació entre mares i pares, un lloc per a compartir vivències i experiències, contrastar opinions, i discutir sobre aquells temes que preocupen o interessen a les famílies.

La finalitat de l'espai nadó és oferir un espai d'intercanvi a les famílies considerant-los com els primers i principals educadors.



### OBJECTIUS

- Oferir un espai de relació a aquelles famílies del municipi que no porten els seus fills/es a l'escola bressol (també hi ha infants que van a escola bressol).
- Trobar suport i informació des dels diferents sabers: salut, lactància, desenvolupament evolutiu, orientacions diverses.
- Incidir en la qualitat de vida dels infants.
- Compartir les il·lusions, expectatives, pors i neguits que generen l'arribada d'un infant.
- Trobar recursos per adaptar-se i afrontar la nova situació.
- Incidir en la qualitat de vida dels infants.
- Confrontar la pròpia manera de pensar i de fer amb altres persones.
- Trobar suport i informació des dels diferents sabers: salut, lactància, desenvolupament evolutiu, orientacions diverses.

### A QUI S'ADREÇA

Famílies de Banyoles amb nadons en el seu primer any de vida.

### INSCRIPCIONS i REQUISITS

Durant tot el curs escolar, en funció de les places lliures.

### CALENDARI i HORARI

Dimarts de 10 a 12 del matí (octubre-juny).

### LLOC DE REALITZACIÓ

La Balca.

### PREU

Consultar a La Balca.

### ORGANITZA

La Balca - Centre Educatiu Municipal de Banyoles.

### INFORMACIÓ i LOCALITZACIÓ

**La Balca - Centre Educatiu Municipal de Banyoles**

Plaça Xesco Boix, s/n - 17820 Banyoles

Tel.: 972 57 35 36

A/e: [labalca@ajbanyoles.org](mailto:labalca@ajbanyoles.org)

### PER A MÉS INFORMACIÓ

Espai Balca del Blog del Servei d'Educació

<http://educacio.banyoles.cat>

### BREU DESCRIPCIÓ DE L'ACTIVITAT

L'espai familiar és un recurs adreçat a les famílies amb infants de 1 a 3 anys, escolaritzats o no al servei d'escola bressol, un lloc de trobada i de relació per a petits i grans. És un servei psicoeducatiu que ofereix: un espai de joc per a infants i a les seves mares i pares, així com un espai que busca facilitar l'intercanvi d'experiències, contrastar informacions, expressar desitjos, inquietuds i/o opinions en relació a l'educació dels fills/es.

### OBJECTIUS

- Compartir l'educació dels infants amb altres famílies.
- Potenciar l'ajuda mútua entre les famílies i reforçar la xarxa social.
- Reflexionar sobre temes educatius. Expressar i compartir els propis sentiments i maneres de fer.
- Fomentar l'aprenentatge dels seus infants a través del joc.
- Potenciar el grup familiar com a primer context de la vida i desenvolupament dels infants.

### A QUI S'ADREÇA

Famílies amb infants entre 1 i 3 anys de Banyoles.

### INSCRIPCIONS I REQUISITS

Durant tot el curs escolar, en funció de les places lliures.

### CALENDARI I HORARI

Dimarts de 3 a 5 de la tarda (octubre-juny).

### LLOC DE REALITZACIÓ

La Balca.

### PREU

Consultar a La Balca.

### ORGANITZA

La Balca - Centre Educatiu Municipal de Banyoles.

### INFORMACIÓ I LOCALITZACIÓ

**La Balca - Centre Educatiu Municipal de Banyoles**

Plaça Xesco Boix, s/n

17820 Banyoles

Tel.: 972 57 35 36

A/e: labalca@ajbanyoles.org

### PER A MÉS INFORMACIÓ

Espai Balca del Blog del Servei d'Educació

<http://educacio.banyoles.cat>



### BREU DESCRIPCIÓ DE L'ACTIVITAT

La Balca és un espai de relació, d'aprenentatge, joc i socialització per a infants de 1 a 3 anys. Els nens i les nenes aprenen a través del joc i de l'experimentació, en el qual són els principals protagonistes.

La Balca ofereix serveis educatius de 3/4 de 8 del matí a les 7 de la tarda, de dilluns a divendres.

**SERVEI D'ESCOLA BRESSOL** és de 9 del matí a 12 del migdia i de les 3 a les 5 de la tarda.

**SERVEI ACOLLIDA** Espai de rebuda i esmorzar de 3/4 de 8 a 9 del matí.

**SERVEI MENJADOR** dinar i descans dels nens i nenes de les 12 del migdia a les 3 de la tarda.

**SERVEI LUDOTECA** de 5 a 6 de la tarda: Espai de joc amb múltiples recursos, jocs i activitats.

### OBJECTIUS

- Afavorir el desenvolupament integral i harmònic de l'infant atenent les seves necessitats bàsiques d'ordre biològic, psicològic, afectiu, lúdic i social.
- Afavorir el procés d'autonomia de l'infant adquirint hàbits bàsics, seguretat afectiva i emocional, i desenvolupant la seva iniciativa i autoconfiança.

### A QUI S'ADREÇA

Infants de llar 1 i llar 2.

### INSCRIPCIONS i REQUISITS

En el període establert de preinscripció i matriculació. Actualment es pot optar a la llista d'espera adreçant-se a la Balca.

### LLOC DE REALITZACIÓ

LA BALCA- Centre Educatiu Municipal de Banyoles.

### PREU

S'actualitza cada curs. Consulteu els preus dels diferents serveis a la Balca.

### ORGANITZA

La Balca - Centre Educatiu Municipal de Banyoles.

### INFORMACIÓ i LOCALITZACIÓ

**La Balca - Centre Educatiu Municipal de Banyoles**

Plaça Xesco Boix, s/n

17820 Banyoles

Tel.: 972 57 35 36

A/e: [labalca@ajbanyoles.org](mailto:labalca@ajbanyoles.org)

### PER A MÉS INFORMACIÓ

Espai Balca del Blog del Servei d'Educació

<http://educacio.banyoles.cat>



### BREU DESCRIPCIÓ DE L'ACTIVITAT

Aquest espai està pensat per a totes les famílies residents a Banyoles, amb fills en edat d'escolarització. Al llarg del curs, ofereix tres o quatre xerrades o tallers pràctics amb l'objectiu d'afavorir la formació, l'aprenentatge i l'intercanvi per pares i mares que volen compartir vivències i inquietuds. Aquest espai es complementa amb el Programa Eduquem en Família, organitzat per totes les AMPA de la ciutat, amb el suport de l'Ajuntament de Banyoles.

### OBJECTIUS

- Conèixer temes d'actualitat vinculats al món de l'educació en general.
- Implicar les famílies en el procés evolutiu dels seus fills/es.
- Promoure l'intercanvi d'experiències i ajuda mútua entre les famílies.
- Potenciar el grup familiar com a primer context de la vida i desenvolupament dels infants.

### A QUI S'ADREÇA

Famílies de Banyoles amb infants en edat d'escolarització.

### INSCRIPCIONS I REQUISITS

No calen inscripcions.

### CALENDARI I HORARI

Consulteu programació a La Balca.

### LLOC DE REALITZACIÓ

La Balca.

### PREU

Activitat gratuïta, subvencionada per les AMPA de Banyoles.  
Aportació de l'Ajuntament: equipament i gestió tècnica.

### ORGANITZA

La Balca - Centre Educatiu Municipal de Banyoles.

### INFORMACIÓ I LOCALITZACIÓ

**La Balca - Centre Educatiu Municipal de Banyoles**

Plaça Xesco Boix, s/n

17820 Banyoles

Tel.: 972 57 35 36

A/e: [labalca@ajbanyoles.org](mailto:labalca@ajbanyoles.org)

### PER A MÉS INFORMACIÓ

Espai Balca del Blog del Servei d'Educació

<http://educacio.banyoles.cat>



### BREU DESCRIPCIÓ DE L'ACTIVITAT

La ludoteca és un espai educatiu que proporciona un aprenentatge a través del joc i de recursos lúdics adequats als infants d'1 a 6 anys d'edat, entenent que el joc és l'eina essencial amb la qual els infants obtenen l'experimentació i coneixement per desenvolupar-se amb harmonia en tots els seus aspectes.

### OBJECTIUS

- Afavorir un desenvolupament integral de l'infant a través del joc tenint en compte les necessitats de cadascú.
- Saber gaudir i divertir-se d'una manera positiva amb els recursos adients.
- Potenciar una socialització i autonomia de l'infant.

### A QUI S'ADREÇA

Infants d'1 a 6 anys de Banyoles. No cal ser usuari del servei d'Escola Bressol.

### INSCRIPCIONS I REQUISITS

Durant el curs escolar.

### CALENDARI I HORARI

Durant tot el curs escolar de La Balca, de les 5 a les 6 de la tarda.

### LLOC DE REALITZACIÓ

La Balca.

### PREU

Consulteu els preus a la Balca.

### ORGANITZA

La Balca.

### INFORMACIÓ I LOCALITZACIÓ

#### **La Balca - Centre Educatiu Municipal de Banyoles**

Plaça Xesco Boix, s/n

17820 Banyoles

Tel.: 972 57 35 36

A/e: [labelca@ajbanyoles.org](mailto:labelca@ajbanyoles.org)

### PER A MÉS INFORMACIÓ

Espai Balca del Blog del Servei d'Educació

<http://educacio.banyoles.cat>



### BREU DESCRIPCIÓ DE L'ACTIVITAT

La narració de contes és un acte màgic. La veu embolcalla els infants i els trasllada a nous mons plens d'imaginació i fantasia.

### OBJECTIUS

- El descobriment del plaer d'escoltar contes.
- L' estímul de la imaginació dels infants.
- El foment de l'hàbit de lectura entre els nens i les nenes.
- L'impuls de l'ús de la Biblioteca i del préstec de contes.

### A QUI S'ADREÇA

**Biblionadons:** infants de 0 a 3 anys.

**L'Hora del conte:** infants majors de 3 anys.

### INSCRIPCIONS I REQUISITS

Els infants han de venir acompanyats d'una persona adulta que haurà de vetllar per l'infant al llarg de la sessió.

Un cop acabada la sessió de contes, podreu triar amb tranquil·litat els llibres que vulgueu emportar-vos en préstec.

No és necessari tenir el carnet de la Biblioteca per assistir-hi.

### CALENDARI I HORARI

**Biblionadons:** al Centre Educatiu Municipal La Balca. El mes de juny a la Sala Infantil de la Biblioteca (a les 10h del matí).

**L'Hora del conte:** a la Sala Infantil de la Biblioteca.

A 2/4 de 6 de la tarda (L'Hora del conte i els Biblionadons).

### LLOC DE REALITZACIÓ

A la Sala infantil de la Biblioteca Comarcal del Pla de l'Estany i al Centre Educatiu Municipal La Balca.

### PREU

Activitat gratuïta.

Aportació de l'Ajuntament: equipament i gestió tècnica.

### INFORMACIÓ I LOCALITZACIÓ

**Biblioteca Comarcal del Pla de l'Estany**

C/ Llibertat, 155 1r - 17820 Banyoles

Tel.: 972 57 16 02

A/e: [biblioteca@ajbanyoles.org](mailto:biblioteca@ajbanyoles.org)

<http://www.bibgirona.cat/biblioteca/bibliotecadebanyoles>

<http://cultura.banyoles.cat/biblioteca/>

Bibli  
o t e c @  
de B A N  
y o l e s

### BREU DESCRIPCIÓ DE L'ACTIVITAT

Banyoles i el seu entorn conformen un espai d'elevat interès, sobretot pels seus valors naturals, però també històrics, tradicionals i artístics. Donat l'interès creixent de la població per conèixer més a fons el propi entorn i establir-hi un contacte proper, així com per saber més de les problemàtiques ambientals, les seves causes i les alternatives de solució, s'ofereix als ciutadans de Banyoles un seguit d'activitats de dinamització ambiental. Tallers, activitats de reciclatge, jocs, experiències de camp... són els tipus d'activitats que es porten a terme amb periodicitat mensual.



### ACTIVITATS/TALLERS

- DIA DE L'ESTANY: Jocs ambientals, tallers, animació, sorpreses: torna la festa d'en Blauet!
- CAPGROSSOS DE FESTA MAJOR: En Patufet? la Marieta? en Blauet? Tu tries. Vine a fer el teu propi capgròs per acompanyar la cercavila.
- VIU LA TARDOR: Un matí de descobertes, tot jugant, creant i divertint-nos en contacte amb el bosc.
- TALLERS DE NADAL: Vols fer elements nadalencs senzills i creatius? No has de portar res més que la teva imaginació!

Consultar la resta de programació a l'agenda del web de l'Escola de Natura:  
<http://www.escolanaturabanyoles.org/index.php?agenda>  
[www.escolanaturabanyoles.org](http://www.escolanaturabanyoles.org)

**A QUI S'ADREÇA** Als ciutadans i ciutadanes de Banyoles, especialment famílies.

### CALENDARI I HORARI

27/09/2015 de 10 a 13 h.	Consultar la resta de programació a l'agenda del web de l'Escola de Natura:
24/10/2015 d'11 a 13 h.	<a href="http://www.escolanaturabanyoles.org/index.php?agenda">http://www.escolanaturabanyoles.org/index.php?agenda</a>
22/11/2015 d'11 a 13 h.	<a href="http://www.escolanaturabanyoles.org">www.escolanaturabanyoles.org</a>
12/12/2015 d'11 a 13 h.	

**LLOC DE REALITZACIÓ** A concretar segons l'activitat.

**PREU** Activitat gratuïta. Aportació de l'Ajuntament: conveni amb l'Escola de Natura.

**OBSERVACIONS** Els menors han d'estar en tot moment acompanyats d'un adult.

### ORGANITZA

Associació Escola de Natura de l'estany de Banyoles. Medi Ambient. Servei d'Educació.

**MONITORATGE** Associació Escola de Natura de l'estany de Banyoles.

**INSCRIPCIONS** No cal inscripció prèvia. Places limitades.

### INFORMACIÓ

**Escola de Natura de Banyoles**

Passeig de la Draga, 5 - 17820 Banyoles - Tel.: 972 58 13 16

A/e: [correu@escolanaturabanyoles.org](mailto:correu@escolanaturabanyoles.org)

<http://www.escolanaturabanyoles.org>

### BREU DESCRIPCIÓ DE L'ACTIVITAT

S'organitzen diverses visites guiades, activitats familiars i visites teatralitzades per descobrir Banyoles, que trobareu a l'apartat d'Activitats per a tothom. Algunes estan especialment adreçades a les famílies.

- VIU L'EXPERIÈNCIA DEL PAPER ARTESANAL. Visitem el molí de la Farga i parlarem de la indústria manufacturera de la comarca i del paper que hi ha jugat l'aigua de l'Estany.
- L'ABAT BONITUS I LES SEVES HISTÒRIES (conte amb titelles) (activitat familiar per a nens i nenes de 3 a 6 anys acompanyats d'un adult). L'abat Bonitus, que és molt vellet i despistat, tot ho perd... Sort en té del seu ajudant, en Martirià, al qual, tot escoltant les seves històries i peripècies, podem ajudar.
- EN BLAUET I EL FOLLET (conte amb titelles) (activitat familiar per a nens i nenes de 3 a 6 anys acompanyats d'un adult). En Blauet, un ocell que viu en llocs d'aigua, i el seu amic follet que és molt entremaliat, ens explicaran una història sobre l'estany de Banyoles que recordarem sempre gràcies al relat que ens n'oferiran.
- TALLERS AMBIENTALS "ELS ANIMALS DE L'ESTANY" (activitat per a famílies; els menors han d'anar acompanyats d'un adult). Activitats de dinamització ambiental per a tota la família. Us proposem tallers de reciclatge i jocs per conèixer els animals que viuen a l'estany: els peixos, els ocells, les tortugues...
- EL MISTERI DE L'AIGUA, JOC DE PISTES SEGUINT ELS RECS. Els recs ens expliquen l'origen i el passat de Banyoles. Haurem de ser bons observadors i superar proves.
- LA LLEGENDA DEL DRAC DE BANYOLES. Veurem una representació de la llegenda del drac amb titelles, farem un joc col·lectiu i confeccionarem un drac.
- LA LLEGENDA D'EN MORGAT. Explicarem la història d'en Morgat amb titelles i descobrirem com es va formar l'estany de Banyoles.
- TALLER: FEM ESCUTS, ESPASES I MÀSCARES MEDIEVALS. Estem en època medieval i cal estar preparats! Pintarem el nostre propi escut, espasa i màscara d'Aloja que ens podem emportar
- VINE A FER UNA ALOJA: Taller a on elaborarem un divertit titella d'Aloja a partir de materials de rebuig
- FEM MEMÒRIA DELS OFICIS ANTICS. Coneixerem l'origen de l'Estany i com era el desguàs natural.
- RUTA AMB KANGOOJUMPS I DESCOBERTA DE LA TORRE MIRADOR DEL NORD DE L'ESTANY. Descobrirem un dels indrets més emblemàtics de l'Estany amb les botes saltarines.
- DESCOBREIX L'ESTANY EN CAIAC. Anirem amb caiac per descobrir l'Estany des d'una perspectiva diferent.
- VOLTA A L'ESTANY DE BANYOLES EN BICICLETA O TRICICLE. Farem la volta a l'Estany tot passant pels seus boscos, llacunes, recs, ...
- INICIACIÓ AL CAIAC. Navegarem per l'estany de Banyoles, coneixerem l'entorn i observarem altes formes de vida.
- NUPTIALIS. Visita teatralitzada. Els habitants de Vilauba estan de festa. Assistirem a una cerimònia de casament a la romana.
- ELS TRESORS DE LES ALOGES. Visita teatralitzada nocturna a on coneixerem la llegenda de les aloges, buscarem tresors i descobrirem malifetes.
- DESCOBREIX ELS ENIGMES DEL PASSAT. Visita teatralitzada amb uns guies molt peculiars que ens acompanyaran per la vila i ens aproximaran a històries del passat.

**A QUI S'ADREÇA** Famílies amb infants que vulguin conèixer millor la ciutat.

**CALENDARI I HORARI** De març a desembre.

**LLOC DE REALITZACIÓ** Estany, paratges naturals, barri vell i museus de Banyoles.

**PREU** Activitat gratuïta (sempre i quan l'activitat es faci els dies programats en el catàleg d'activitats de l'Oficina de Turisme) amb excepció dels tallers: Fem escuts, espases i màscares medievals, Fem memòria dels oficis antics, Ruta amb kangoojumps i descoberta de la torre mirador del nord de l'estany, Descobreix l'estany en caiac, Iniciació al caiac. Aportació de l'Ajuntament: monitoratge i gestió tècnica.

**ORGANITZA** Ajuntament de Banyoles. Àrea de Promoció Econòmica.

**INSCRIPCIONS** Es poden fer les reserves a l'Oficina de Turisme de l'Estany (pesquera núm. 10).

### INFORMACIÓ I LOCALITZACIÓ

**Oficina de Turisme de l'Estany**

Pg. Darder - Pesquera núm. 10 - 17820 Banyoles - Tel.: 972 58 34 70

A/e: turisme@ajbanyoles.org





### BREU DESCRIPCIÓ DE L'ACTIVITAT

Les AMPA dels diferents centres educatius del municipi –escoles, instituts i escola bressol municipal– amb el suport del Servei d'Educació han impulsat el projecte Eduquem en Família, que ofereix una programació d'activitats formatives adreçades a les famílies i a les persones interessades en l'educació.

Les propostes per aquest curs són les següents:

**08-10-15 *M'agrada la família que m'ha tocat***, amb Carme Thió, a les 9 del vespre.

**26-11-15 *Eduquem la sexualitat des de ben petits***, amb Pere Font, a les 9 del vespre.

**03-12-15 *Sexualitat i adolescents***, amb Pere Font, a les 9 del vespre.

**25-02-16 *El luxe de ser uns pares imperfectes***, amb Gregorio Luri, a les 9 del vespre.

**19-05-16 *Com fomentar la creativitat a la família***, amb Àlex Forasté, a les 9 del vespre.

**Dissabte 21-05-16 *Jornada de jocs en família***.

*L'organització es reserva el dret de modificar la programació si és necessari.*

(podreu consultar la programació completa a partir del mes de setembre al Blog d'Educació).



### OBJECTIUS

- Oferir activitats formatives de qualitat a les famílies, d'acord amb les seves inquietuds.
- Coordinar l'oferta d'activitats formatives i de reflexió adreçada a famílies que s'organitzen des de les AMPA.

### A QUI S'ADREÇA

A famílies i persones interessades en temes educatius.

### INSCRIPCIONS i REQUISITS

No cal inscripció prèvia.

### PREU

Activitat gratuïta, subvencionada conjuntament per les AMPA i el Servei d'Educació. Aportació de l'Ajuntament: difusió, equipaments i gestió tècnica.

### ORGANITZA

AMPA de Banyoles i Servei d'Educació.



### INFORMACIÓ

Espai Guia del Blog del Servei d'Educació

<http://educacio.banyoles.cat>

### BREU DESCRIPCIÓ DE L'ACTIVITAT

L'Escola Municipal de Música de Banyoles és un servei públic municipal que va néixer l'any 1984 i que, des d'aleshores, s'ha adaptat als reptes educatius que s'han endegat en matèria d'educació per part de les diferents administracions públiques. Té la seva seu a l'Ateneu-Centre Municipal d'Estudis Musicals i ofereix tot un seguit de cursos i activitats a tothom que estigui interessat en adquirir coneixements musicals. L'oferta formativa contempla ensenyaments en música clàssica i música moderna.

Actualment l'EMMB ofereix:

- Cursos continuats a partir de 3 anys i fins a adults.
- Instruments: piano, guitarra clàssica i elèctrica, baix, violí, viola, violoncel, contrabaix, trombó, saxo, clarinet, flauta travessera, trompeta, bateria i veu.
- Preparació per a l'accés als estudis al Conservatori de Música i estudis superiors a l'ESMUC.
- Audicions dins i fora de l'escola i intercanvis amb altres escoles de música, participació en festivals internacionals i activitats vàries.

També disposa d'un petit banc d'instruments i aules d'estudi pels alumnes.

### OBJECTIUS

L'objectiu bàsic i prioritari de l'EMMB és promoure la formació musical entre infants, joves i adults. Fomentar la música com una activitat que contribueix al desenvolupament emocional, creatiu i intel·lectual, que ajuda a adquirir hàbits i que promou la participació a la vida social i cultural de la ciutat.

### A QUI S'ADREÇA

A tothom que vulgui adquirir coneixements musicals, a partir de 3 anys.

### INSCRIPCIONS I REQUISITS

S'obre un període de preinscripció a partir de primera setmana de maig.

### CALENDARI I HORARI D'ATENCIÓ AL PÚBLIC

Les classes segueixen el curs escolar i l'horari és en funció de cada activitat.

De dilluns a dijous de 16 a 20 h. Divendres de 10 a 13 h.

### LLOC DE REALITZACIÓ

Ateneu - Centre Municipal d'Estudis Musicals.

### PREU

Segons les activitats. Consultar a Escola Municipal de Música de Banyoles.

### ORGANITZA

Àrea de Serveis a les Persones. Cultura i Patrimoni Cultural.

### INFORMACIÓ I LOCALITZACIÓ

**L'Ateneu - Centre Municipal d'Estudis Musicals**  
**Escola Municipal de Música de Banyoles**

Plaça Major, 40 - 17820 Banyoles

Tel.: 972 57 60 49

A/e: [emmusica@ajbanyoles.org](mailto:emmusica@ajbanyoles.org)

<http://www.ateneu.banyoles.cat>

### PER A MÉS INFORMACIÓ

**Àrea de Serveis a les Persones. Cultura i Patrimoni Cultural. Ajuntament de Banyoles**

Passeig de la Indústria, 25 - 17820 Banyoles

Tel.: 972 58 18 48 Fax: 972 57 49 17

A/e: [cultura@ajbanyoles.org](mailto:cultura@ajbanyoles.org)

<http://www.cultura.banyoles.cat>



### BREU DESCRIPCIÓ DE L'ACTIVITAT

Ara fa uns 7.200 anys, al que ara és el Parc de la Draga s'hi aixecava un poblat prehistòric, de l'època neolítica (5300 i 5150 aC). Els anys d'excavacions terrestres i subaquàtiques en aquest jaciment, han posat al descobert restes de fauna, vegetals, estris de pedra, fusta i os, cabanes, ceràmiques... La Draga es converteix en l'únic jaciment prehistòric lacustre de la Península Ibèrica.

### VISITA GUIADA

Ens passejarem pel mateix paratge a on ara fa uns 7.200 anys un grup d'homes i de dones del neolític van construir les seves cabanes. Entrarem dins de les cabanes i el graner per poder veure i tocar les reproduccions dels seus estris.

### VISITA GUIADA + DEMOSTRACIÓ D'ACTIVITATS PREHISTÒRIQUES

Després de la visita guiada a les cabanes podrem veure la demostració de com s'elaboraven les eines de sílex i fusta i quines eren les tècniques per encendre el foc.

### OBJECTIUS

- Donar a conèixer els resultats dels treballs de les excavacions en els darrers anys.
- Explicar qui i com van viure ara fa uns 7.200 anys al Parc de la Draga.
- Descobrir l'excepcionalitat del jaciment: la conservació de les matèries vegetals.

**A QUI S'ADREÇA** A tothom que vulgui conèixer millor la ciutat i la seva història.

**INSCRIPCIONS I REQUISITS** Recomanable fer reserva prèvia.

### CALENDARI I HORARI

De juny a octubre.

Dissabte: obertura amb visita guiada a les 12 h.

Diumenge: obertura amb visita guiada a les 12 h.

Primer diumenge de mes visita guiada + demostració d'elaboració d'eines i encesa de foc.

**Durant tot l'any:** visites i tallers concertats per a grups i escolars.

**LLOC DE REALITZACIÓ** Parc Neolític de la Draga.

### PREU

Visita simple: 4€

Majors de 65 anys: 2,5€

Menors de 6 anys: gratuït

Grups no escolars concertats: 3€/persona. (Mínim 20 persones, si no es paga un total de 60€).

Visita + demostració: 6€

Majors de 65 anys: 6€

Menors de 6 anys: gratuït

Demaneu informació per les MULTIENTRADES, entrades combinades amb els Museus de la ciutat, les Coves de Serinyà i el Parc Neolític de la Draga.

### ORGANITZA

Ajuntament de Banyoles. Cultura i Patrimoni Cultural. Arqueolític. Museu Arqueològic de Banyoles.

### INFORMACIÓ I LOCALITZACIÓ

#### Arqueolític

C/ Sant Martíria, 56 - 17820 Banyoles

Tels. 972 57 64 99 - 609 13 50 77

A/e: [arqueolitic@arqueolitic.com](mailto:arqueolitic@arqueolitic.com)

<http://www.arqueolitic.com>

#### PER A MÉS INFORMACIÓ

#### Museu Arqueològic Comarcal de Banyoles

Plaça de la Font, 2 - 17820 Banyoles

Tel. 972 57 23 61

A/e: [macb@ajbanyoles.org](mailto:macb@ajbanyoles.org)

<http://www.museusdebanyoles.cat>

És un cicle de conferències, obertes a tothom, organitzades per Astrobanyoles en col·laboració amb els Museus de Banyoles i amb el suport del Servei d'Educació, que promouen la divulgació científica de temàtica tan diversa com ara biologia, biomedicina, física, astronomia, recerca científica, etc.

Es porten a terme al Museu Darder, un dissabte al mes a les 7 de la tarda.

Astrobanyoles també organitza un Premi de Recerca i Divulgació científica per a joves.

### INFORMACIÓ

#### **Astrobanyoles**

C/ Canat, 21

17820 Banyoles

Tel. 649 23 44 75

<http://www.astrobanyoles.org>



**BREU DESCRIPCIÓ DE L'ACTIVITAT**

L'Aula de Teatre organitza cursos de teatre durant els mesos d'octubre a maig per a joves:

- **TEATRE 0 (primer i segon de primària)**

Descoberta del món teatral a través del joc. Exercicis de psicomotricitat, ritme, expressió corporal... Una bona manera de despertar els sentits dels més petits aprenent a ser els protagonistes d'històries i aventures que viuran en primera persona.

- **TEATRE 1 (tercer i quart de primària)**

Aprenem el teatre com si es tractés d'un joc. Guanyem consciència i convertim el joc en un resultat pròpiament teatral.

- **TEATRE 2 (cinquè i sisè de primària) i TEATRE 2 dissabtes (quart, cinquè i sisè de primària)**

En aquest curs es fomenten les potencialitats creatives dels alumnes i es desenvolupa la seva imaginació per crear personatges i històries pròpies. Es treballen aspectes com la seguretat d'un mateix, l'expressivitat i el domini corporal.

- **TEATRE 3 (primer i segon d'ESO) i TEATRE 3 dissabtes (de primer a quart d'ESO)**

En el curs es coneixen les primeres tècniques teatrals per tal d'adquirir seguretat, responsabilitat i dominar aspectes com la veu i el cos.

- **TEATRE 4 (tercer i quart d'ESO)**

Aprofundim en el treball de les tècniques teatrals i les aprenem a aplicar en els treballs d'improvisació.

- **TEATRE 5 (batxillerat i fins a 18 anys)**

El text teatral, la seva interpretació i els nous formats de creació.

**CURSOS DE FORMACIÓ COMPLEMENTARIS**

Curs de circ: com l'any passat, s'oferiran dos grups durant tres dissabtes, un al matí i l'altre a la tarda.

Curs de màgia: com a novetat, s'oferiran tres dissabtes de formació de la mà de diversos professionals de la màgia.

**OBJECTIUS**

- Descobrir l'àmbit teatral i les tècniques específiques.
- Potenciar la descoberta d'un mateix i les capacitats artístiques.

**A QUI S'ADREÇA**

Nens i joves, a partir de primer de primària.

**LLOC DE REALITZACIÓ**

La Factoria d'Arts Escèniques.

**ORGANITZA**

Cultura i Patrimoni Cultural.

**INFORMACIÓ**

**Cultura i Patrimoni Cultural – Ajuntament de Banyoles**

Passeig Indústria, 25 – 17820 Banyoles

Tel.: 972 58 18 48 Fax: 972 57 49 17

A/e: cultura@ajbanyoles.org

http://www.cultura.banyoles.cat

### BREU DESCRIPCIÓ DE L'ACTIVITAT

Horari d'obertura especial de la Biblioteca per a estudiar en períodes d'exàmens.

### OBJECTIUS

Oferir un espai d'estudi, investigació i/o treball en equip en períodes d'exàmens.

### A QUI S'ADREÇA

Majors de 16 anys.

### INSCRIPCIONS I REQUISITS

Per accedir-hi cal mostrar el DNI i signar el registre d'entrada.

### CALENDARI I HORARI

Caps de setmana i en funció de les dates d'exàmens.

Dissabte: de 4 de la tarda a 8 del vespre.

Diumenge: de 2/4 d'11 a 2 del migdia i de 4 de la tarda a 8 del vespre.

### LLOC DE REALITZACIÓ

A l'àrea d'adults de la Biblioteca.

### PREU

Activitat gratuïta.

Aportació de l'Ajuntament: equipament i gestió tècnica.

### ORGANITZA

Biblioteca Comarcal del Pla de l'Estany. Cultura i Patrimoni Cultural.

### HORARI DE LA BIBLIOTECA

**Dilluns:** de 4 de la tarda a 8 del vespre.

**De dimarts a divendres:** de 2/4 d'11 a 2 del migdia i de 4 de la tarda a 8 del vespre.

**Dissabtes:** de 2/4 d'11h del matí a 2 del migdia.

**(Consulteu horari d'estiu).**

### INFORMACIÓ I LOCALITZACIÓ

**Biblioteca Comarcal del Pla de l'Estany**

C/ Llibertat, 155 1r - 17820 Banyoles

Tel.: 972 57 16 02

A/e: biblioteca@ajbanyoles.org

Web: [www.bibgirona.cat/biblioteca/bibliotecadebanyoles](http://www.bibgirona.cat/biblioteca/bibliotecadebanyoles)

Facebook: <https://www.facebook.com/bibliotecadebanyoles>

Twitter: <https://twitter.com/BibliotecaBanyo>

Bibli  
o t e c @  
de B A N  
y o l e s

### BREU DESCRIPCIÓ DE L'ACTIVITAT

La ràdio és un mitjà de comunicació amb un ampli contingut pedagògic. D'entre els objectius que ha tingut l'emissora en els més de 18 d'anys d'història hi ha el de buscar la participació activa dels ciutadans i la d'actuar com a escola per les persones interessades en el mitjà radiofònic i en la comunicació en general. El ventall de feines que es pot realitzar és molt ampli: aspectes tècnics, serveis informatius, musicals i programes.

### A QUI S'ADREÇA

Estudiants de segon cicle d'ESO i Batxillerat que tenen intenció d'estudiar Periodisme, Comunicació Audiovisual, etc. o que se senten atrets/es per la ràdio.

Qualsevol persona o grup de persones de Banyoles i comarca que estiguin interessats a conèixer el món de la ràdio i/o vulguin fer un programa propi.

### CALENDARI I HORARI

És una proposta oberta tot l'any.

### LLOC DE REALITZACIÓ

Instal·lacions de Ràdio Banyoles.

### PREU

Activitat gratuïta.

Aportació de l'Ajuntament: monitoratge i gestió tècnica.

### OBSERVACIONS

L'horari i durada de les pràctiques s'establirà de forma individualitzada amb l'interessat, previ acord de la seva disponibilitat i la dels treballadors de l'emissora.

### ORGANITZA

Ràdio Banyoles.

### INFORMACIÓ

#### Ràdio Banyoles

C/ Pere Alsius, 1 2-2

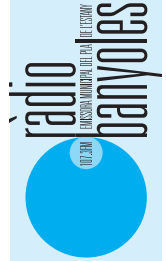
17820 Banyoles

Tel.: 972 58 03 08

Fax: 972 58 35 40

A/e: [radio@banyoles.org](mailto:radio@banyoles.org)

<http://www.radiobanyoles.cat>



### BREU DESCRIPCIÓ DE L'ACTIVITAT

L'Escola Oficial d'Idiomes de Banyoles (EOI) és un centre públic de règim especial destinat a l'ensenyament d'idiomes moderns, a nivell no universitari. Imparteix ensenyaments reglats de règim especial: anglès i francès.

La durada dels estudis de les escoles oficials d'idiomes és de 6 cursos de 130 hores cadascun.

La Universitat de Girona (UdG) reconeix aquests certificats com a crèdits d'idiomes de lliure elecció.

### OBJECTIUS

- Conèixer i aprofundir en el coneixement de la llengua anglesa i francesa.
- Obtener Certificats Oficials de Nivell Bàsic, Nivell Intermedi i Nivell Avançat i C1.

### A QUI S'ADREÇA

Cal tenir 16 anys complerts l'any en què es comencin els estudis. També hi poden accedir els més grans de 14 anys, per seguir els ensenyaments d'un idioma diferent del cursat en l'ESO.

Cal haver acabat el Primer Cicle de l'Ensenyament Secundari Obligatori, o estar en possessió del Graduat Escolar o del Certificat d'Escolaritat i Estudis primaris, o altre títol similar.

### IDIOMES i NIVELLS

S'imparteixen anglès i francès.

Anglès: primer, segon, tercer, quart i cinquè i C1.

Francès: primer, segon i tercer.

### CALENDARI i HORARI

Curs escolar.

Horari altern: es fan dues hores i mitja de classe dos dies a la setmana (dilluns i dimecres o dimarts i dijous).

### LLOC DE REALITZACIÓ

Escola Oficial d'Idiomes de Banyoles.

### PREU

A consultar.

### ORGANITZA

Departament d'Ensenyament de la Generalitat de Catalunya.

### INSCRIPCIONS i MATRÍCULA

Consultar la nostra web a partir de la segona quinzena de juliol.

**[www.eoibanyoles.cat](http://www.eoibanyoles.cat)**

A/e: [eoibanyoles@xtec.cat](mailto:eoibanyoles@xtec.cat)

C/ de la Llibertat, 155 2n E  
17820 Banyoles

Tel. i Fax: 972 58 49 29





**BREU DESCRIPCIÓ DE L'ACTIVITAT****CURSOS**

En l'àmbit de formació d'adults s'ofereixen cursos de català, des d'alfabetització fins a diversos nivells de coneixement de la llengua, a càrrec del Consorci per a la Normalització Lingüística (CPNL) i el Centre de Formació d'Adults (CFA). El Consorci també ofereix la possibilitat de fer cursos en línia dels nivells B (Intermedi) i C (Suficiència), a través del Parla.cat (semipresencials), i del nivell Superior (C2).

**ACTIVITATS DE DINAMITZACIÓ**

En l'àmbit de la dinamització, es proposen activitats per potenciar la pràctica i l'ús de la llengua catalana més enllà de l'aula.

**Voluntariat per la llengua:** Serveix per posar en contacte persones catalanoparlants que volen destinar 10 hores del seu temps a fer conversa en català amb persones que tenen coneixements bàsics de la llengua i volen practicar-la en un context real i relaxat, alhora que duen a terme qualsevol activitat de lleure. D'aquesta manera es contribueix a fer del català una llengua de relació natural i espontània entre tots els parlants.

**Activa la llengua:** La Biblioteca Comarcal ofereix un punt de trobada per dur a terme activitats culturals i formatives per a alumnes de cursos de català (Parla.cat, clubs de lectura fàcil, etc.) i per a parelles del programa Voluntariat per la llengua (VxL).

**OBJECTIUS**

- Millorar les competències en llengua catalana de la persona, des de l'alfabetització fins a nivells superiors.
- Donar suport a l'ensenyament i l'autoaprenentatge del català.
- Oferir formació en les eines i les tecnologies en l'aprenentatge del català.
- Facilitar les trobades de les parelles lingüístiques.
- Potenciar la funció social de la Biblioteca.

**A QUI S'ADREÇA** Els cursos estan oberts a usuaris a partir de 18 anys i excepcionalment a partir de 16 anys; el VxL és per a participants majors de 18 anys.

**CALENDARI I HORARIS** **Cursos:** Els períodes són trimestrals al Centre de Formació d'Adults (CFA) i semestrals al Servei Comarcal de Català del Pla de l'Estany (CPNL). **VxL i Activa la llengua:** Segons la demanda s'organitzarà el calendari i l'horari del grup.

Consulteu els horaris al Servei Comarcal de Català del Pla de l'Estany (CPNL), al Centre de Formació d'Adults (CFA) i a la Biblioteca Comarcal.

**INSCRIPCIONS I REQUISITS** **Cursos:** Preinscripcions el mes de juny, al Centre de Formació d'Adults (CFA), i a partir del mes de setembre al Servei Comarcal de Català del Pla de l'Estany (CPNL). **VxL i Activa la llengua:** S'organitzen els grups i les activitats segons la demanda.

**LLOC DE REALITZACIÓ** **Cursos:** S'estableix en funció del tipus de curs. Consulteu-ho al Consorci per a la Normalització Lingüística (CPNL) i al Centre de Formació d'Adults (CFA). **VxL i Activa la llengua:** Biblioteca Comarcal del Pla de l'Estany.

**PREU** Consulteu-ho. (Hi ha activitats gratuïtes i d'altres que no ho són).

**ORGANITZA** Departament d'Ensenyament de la Generalitat de Catalunya, Ajuntament de Banyoles, Consorci de Benestar Social, Consorci per a la Normalització Lingüística (Servei Comarcal de Català del Pla de l'Estany), Centre de Formació d'Adults del Pla de l'Estany i Biblioteca Comarcal del Pla de l'Estany.

**INFORMACIÓ I LOCALITZACIÓ****Centre de Formació d'Adults**

C/ Pere Alsius, 12, entresòl  
17820 Banyoles  
Tel.: 972 57 10 80  
A/e: afaplaestany@xtec.cat  
<https://sites.google.com/site/escolaadultsplatestany/>

**Servei Comarcal de Català del Pla de l'Estany**

C/ Catalunya, 48 - Can Puig de la Bellacasa - 17820 Banyoles  
Tel.: 972 57 35 50  
A/e: plaestany@cpnl.cat  
<http://www.cpnl.cat>

**Biblioteca Comarcal del Pla de l'Estany**

C/ Llibertat, 155 1r - 17820 Banyoles  
Tel.: 972 57 16 02  
A/e: biblioteca@ajbanyoles.org  
<http://www.bibgirona.cat/bibliotecadebanyoles>  
<http://www.cultura.banyoles.cat/biblioteca/>  
<https://www.facebook.com/bibliotecadebanyoles>  
<https://twitter.com/BibliotecaBanyo>

### BREU DESCRIPCIÓ DE L'ACTIVITAT

La formació d'adults és el conjunt d'activitats d'aprenentatge gràcies a les quals les persones adultes desenvolupen les seves capacitats, enriqueixen els seus coneixements i milloren les seves competències tècniques i professionals. Això fa que hi participin persones amb objectius diferents com poden ser obtenir una titulació, posar-se al dia o ampliar coneixements.

El Departament d'Educació de la Generalitat de Catalunya té a Banyoles un Centre dedicat a la Formació de Persones Adultes que ofereix els següents ensenyaments:

- Ensenyaments inicials i per a la Societat de la Informació:  
**Llengua catalana** (nivells: A1, A2 i B1),  
**Llengua castellana** (nivells: A1, A2 i B1),  
**Anglès** (nivells: A1, A2.1 i A2.2), i  
**Informàtica** (nivells: COMPETIC Inicial, COMPETIC 1 i COMPETIC 2).
- Formació bàsica:  
**Cicle de Formació instrumental** (Primer nivell i Segon nivell).  
**Graduat en educació secundària** (GES) a distància i presencial (tots els nivells).
- Preparació per a proves d'accés a:  
**Cicles Formatius de Grau Superior**.

### OBJECTIUS

- Desenvolupar i millorar les capacitats, coneixements i competències tècniques i professionals de les persones adultes.

### A QUI S'ADREÇA

Hi poden participar totes les persones majors de 18 anys (16 anys amb condicions).

### INSCRIPCIONS I REQUISITS

Preinscripcions: mes de juny i vacants durant la segona setmana de setembre.  
Inscripcions al llarg del curs escolar, en funció de les places existents, preferentment a principis de trimestre.

### CALENDARI I HORARI

De setembre a juny (curs escolar).

### ORGANITZA

Departament d'Ensenyament de la Generalitat de Catalunya.

### INFORMACIÓ I LOCALITZACIÓ

#### Centre de Formació d'Adults

C/ Pere Alsius, 12, entresòl - 17820 Banyoles

Tel.: 972 57 10 80

A/e: afaplaestany@xtec.cat

<http://www.xtec.cat/afaplaestany>

### BREU DESCRIPCIÓ DE L'ACTIVITAT

**Cursos i seminaris** adreçats a persones en actiu o en situació d'atur, en relació a l'àmbit laboral i empresarial i que tenen la finalitat de millorar la seva competitivitat i eficàcia dins de l'empresa.

**Cursos de Formació Ocupacional** promoguts per la nostra entitat i subvencionats pel Departament d'Empresa i Ocupació, el Fons Social Europeu i el Ministerio de Empleo y Seguridad Social.

### ACTIVITATS

Formació ocupacional, formació professionalitzadora, gratuïta i oberta a tothom.

Programem semestralment accions formatives amb els següents objectius:

- Actualitzar coneixements i habilitats.
- Aconseguir una millor eficàcia i eficiència dels recursos tant humans com materials.
- Fomentar la tecnologia.

I en definitiva, englobar aspectes de millora competencial, suport a l'empresa i els emprenedors i capacitació tecnològica.

### A QUI S'ADREÇA

A la població en general.

### CALENDARI I HORARI

Tot l'any.

### LLOC DE REALITZACIÓ

Promoció Econòmica, Sala del NIU, i Sala Auditori del Museu Darder-Espai d'Interpretació de l'Estany, aula Cúpula del Consell Comarcal.

### PREU

Activitat gratuïta. Aportació de l'Ajuntament: equipaments i gestió tècnica.

### ORGANITZA

Ajuntament de Banyoles. Promoció Econòmica.

### INSCRIPCIONS

Adreçar-se a l'Àrea de Promoció Econòmica i demanar informació.

<http://www.banyoles.cat/area/p-7968/ajuntament/arees-i-serveis/promocio-economica/formacio-en-xarxa>

### INFORMACIÓ i LOCALITZACIÓ

#### Promoció Econòmica

#### Ajuntament de Banyoles

Pg. de la Generalitat, 15-17

17820 Banyoles

Tel.: 972 58 11 20

A/e: [promocio@ajbanyoles.org](mailto:promocio@ajbanyoles.org)

[formacio@ajbanyoles.org](mailto:formacio@ajbanyoles.org)

#### Promoció Econòmica

#### Ajuntament de Banyoles

Plaça Major, 18 – Cal Moliner

17820 Banyoles

Tel.: 972 58 40 73

A/e: [promocio@ajbanyoles.org](mailto:promocio@ajbanyoles.org)

[formacio@ajbanyoles.org](mailto:formacio@ajbanyoles.org)



### BREU DESCRIPCIÓ DE L'ACTIVITAT

Servei destinat a la població i a les empreses de Banyoles i comarca del Pla de l'Estanty.

**Les persones** usuàries del servei poden rebre orientació i assessorament en matèria d'ocupació, poden formar part de la Borsa de Treball i consultar les ofertes de feina per internet o en el taulell d'anuncis de les nostres oficines. També poden rebre informació sobre cursos formatius que s'ofereixen des de l'àrea i des d'altres serveis i/o institucions de la comarca, que imparteixen formació que pugui ser d'interès pels usuaris/usuàries.

**Les empreses** poden disposar de currículums de persones interessades en les seves ofertes de treball de forma gratuïta. Es fa un seguiment acurat dels currículums enviats a les empreses a fi de donar resposta a les necessitats demandades.

### Espai Club de la Feina

Destinat a la població de la comarca del Pla de l'Estanty en què se'ls ofereix un espai polivalent on poder realitzar de manera autònoma o bé amb suport tècnic, la seva recerca de feina. Els recursos que es posen a l'abast de les persones usuàries són:

- Taulell d'anuncis amb ofertes de feina gestionades pel SOM actualitzades.
- Ordinadors amb connexió a Internet. (Només per tasques referents a la recerca de feina).
- Personal tècnic de suport.
- Punt d'Autoservei del SOC: permet renovar la demanda d'ocupació i segellar l'atur, sol·licitar i emetre informes i certificats, consultar dades personals o fer canvis administratius bàsics de la persona en atur.
- Servei d'impresora (Només per tasques referents a la recerca de feina).
- Materials de formació i d'orientació laboral.
- Informació en matèria d'ocupació a disposició de tothom.

### OBJECTIUS

- Afavorir la inserció laboral de la població.
- Oferir cursos formatius per millorar la formació de les persones que ho desitgin. Oferir informació sobre d'altres cursos oferts a la ciutat de Banyoles.
- Oferir acompanyament i recolzament en el procés de recerca de feina.
- Posar a disposició de les persones usuàries un taulell informant de les ofertes de treball vigents i una borsa de treball on-line.
- Facilitar al ciutadà/ana eines per poder trobar feina mitjançant les Tecnologies de la Informació i la Comunicació.
- Difondre un model de recerca d'ocupació autònom.
- Gestió, publicació i seguiment d'ofertes de treball de les empreses.
- Intermediació entre les persones que cerquen feina i les empreses que ofereixen treball.

**A QUI S'ADREÇA** A persones i empreses de Banyoles i comarca del Pla de l'Estanty.

### CALENDARI I HORARI

El servei està actiu tots els mesos de l'any. L'horari d'atenció al públic és de 8 del matí a les 2 del migdia.

**LLOC DE REALITZACIÓ** Servei d'Ocupació Municipal de l'Ajuntament de Banyoles.

**PREU** Activitat gratuïta. Aportació de l'Ajuntament: equipament i gestió tècnica.

**ORGANITZA** Ajuntament de Banyoles. Àrea de Promoció Econòmica.

### INSCRIPCIONS

Trucar al Servei d'Ocupació Municipal per concertar entrevista i avaluar les necessitats.

O bé inscriure's a través de la pàgina web: [www.banyoles.cat/som](http://www.banyoles.cat/som)

### INFORMACIÓ I LOCALITZACIÓ

**Servei d'Ocupació Municipal - Ajuntament de Banyoles**

Pg. de la Generalitat, 15-17 - 17820 Banyoles

Tel.: 972 58 11 20

A/e: [borsadetreball@ajbanyoles.org](mailto:borsadetreball@ajbanyoles.org)

<http://www.banyoles.cat/feina-en-xarxa>

### BREU DESCRIPCIÓ DE L'ACTIVITAT

Servei adreçat a donar suport, informació, orientació i assessorament a nous emprenedors i empenedores, per posar en marxa la seva idea de negoci, informació sobre ajuts i subvencions, fonts de finançament, formació, etc.

L'objectiu és el de promoure l'esperit empenedor, impulsar i donar suport a l'enfortiment del teixit econòmic de la ciutat de Banyoles i de la Comarca del Pla de l'Estany.

### ACTIVITATS

- Sensibilització de la població vers el foment de l'esperit mitjançant jornades adreçades a la població en general. L'objectiu és que les persones empenedores es plantegin seriosament la possibilitat d'autoocupar-se en el seu propi negoci.
- Informació, orientació i assessorament específic segons el tipus de negoci que es vulgui portar a terme. Ajut en el desenvolupament del Pla d'empresa, informació sobre les ajudes i finançament disponible en tot moment. Definició de l'itinerari de cada persona empenedora.
- Formació empresarial de les persones empenedores. Disseny, organització i realització d'accions de formació amb l'objectiu de millorar els coneixements i habilitats en matèria de planificació i gestió empresarial dels empenedors.
- Servei d'assessorament en el procés de creació d'empreses. Assessorament en el desenvolupament de la idea de negoci, en l'elaboració del pla d'empresa, i en matèria d'avantatges segons tipus de societat, subvencions, ajuts, finançament i altres recursos disponibles per a autònoms o persones empenedores.
- Seguiment tècnic als processos de consolidació de les empreses creades.

### A QUI S'ADREÇA

A empenedors i empenedores de la comarca del Pla de l'Estany.

### CALENDARI I HORARI

El servei està actiu tots els mesos de l'any.

L'horari d'atenció al públic és de 8 del matí a les 2 del migdia.

### LLOC DE REALITZACIÓ

Servei d'Ocupació Municipal – Concretar visites.

### PREU

Activitat gratuïta. Aportació de l'Ajuntament: equipament i gestió tècnica.

### ORGANITZA

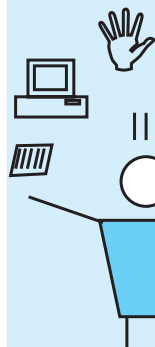
Promoció Econòmica. Ajuntament de Banyoles.

### INSCRIPCIONS

Al llarg de tot l'any, directament al Servei d'Ocupació Municipal  
Tel.: 972 58 11 20

### INFORMACIÓ I LOCALITZACIÓ

**Promoció Econòmica**  
**Ajuntament de Banyoles**  
Passeig de la Generalitat, 15-17  
17820 Banyoles  
Tel.: 972 58 11 20  
A/e: [promocio@ajbanyoles.org](mailto:promocio@ajbanyoles.org)



### BREU DESCRIPCIÓ DE L'ACTIVITAT

**El Punt ÒMNIA** és un espai d'accés a les noves tecnologies situat al Centre Cívic Banyoles i obert a tota la ciutadania. Pretén evitar la fractura digital i possibilitar amb la participació de totes i tots, la construcció i millora de la pròpia comunitat.

Compta amb 12 ordinadors, 1 impressora, escàner, 1 projector, 1 càmera fotogràfica i connexió a Internet. El servei combina les hores d'ús lliure i les hores de formació.

### LÍNIES D'ACTUACIÓ

**Ús comunitari.** Ofereix espais i suport d'accessibilitat a les noves tecnologies per a tothom. Fa referència a dos fets diferents: el lliure accés per a tothom (persones individuals, entitats, grups i col·lectius) i l'espai per a l'ús de la comunitat que ha de servir per generar dinàmiques de cohesió social i intercanvi dins dels territoris. Dins d'aquesta línia, es treballen en diferents eixos:

- Accés a infants, joves i adults.
- Accés a les persones amb discapacitat.
- Accés a les persones grans.
- Treball en xarxa amb Entitats i Recursos socials.

**Inserció social i laboral.** Permet augmentar la inserció social de les persones. D'una banda ofereix eines formatives, suport en la recerca de feina, gestió de tràmits on-line i aprenentatges relacionats amb el món laboral. D'altra banda, estableix una estreta coordinació amb els serveis d'orientació sociolaboral del territori.

**Línia de formació.** Vol garantir que tots els ciutadans i ciutadanes puguin obtenir una formació adient en el camp de les tecnologies de la informació i comunicació. Es desenvolupen tallers monogràfics de durada curta.

### A QUI S'ADREÇA

És un programa obert a la participació de qualsevol persona i, de manera específica, als col·lectius que es troben en situació de risc social. Tota la ciutadania ha de tenir garantit el dret a l'accés a les tecnologies de la informació i la comunicació.

### CALENDARI I HORARI

Obert tot l'any excepte agost i festius.

Horari: de dilluns a divendres de 3 de la tarda a 8 del vespre.

\*Hi ha diferents franges horàries en funció de l'activitat o curs programat.

Per a conèixer els horaris concrets truqueu al Centre Cívic o consulteu el blog de Punt Òmnia.

### PREU

Gratuït.

### LLOC DE REALITZACIÓ

Centre Cívic Banyoles.

C/ Barcelona, 54

17820 Banyoles

Tel.: 972 58 07 41

### INFORMACIÓ

**Punt Òmnia - Centre Cívic Banyoles**

Tel.: 972 58 07 41

A/e: [ccbanyoles@xarxa-omnia.org](mailto:ccbanyoles@xarxa-omnia.org)

<http://blog.xarxa-omnia.org/omniabanyoles/>

<http://www.centrecivicbanyoles.net>

### BREU DESCRIPCIÓ DE L'ACTIVITAT

Sessions que expliquen el funcionament i els serveis que ofereix la Biblioteca i l'ús del catàleg del Sistema de Lectura Pública de Catalunya: com buscar informació, com activar el teu compte i activar el teu historial de lectura per saber tots els documents que t'has emportat en préstec.

### OBJECTIUS

- Donar a conèixer el funcionament i els serveis de la biblioteca.
- Formació en les eines i les tecnologies de la recerca d'informació.
- Facilitar l'autonomia i la independència personal en l'ús de la Biblioteca.

### A QUI S'ADREÇA

Adreçada a persones majors de 14 anys. Les sessions poden ser individuals o en grups reduïts. La durada aproximada és d'uns 60 minuts.

### INSCRIPCIONS I REQUISITS

Podeu demanar informació i reservar hora a la biblioteca, per telèfon o correu electrònic.

### CALENDARI I HORARI

De dilluns a divendres, dins de l'horari de la biblioteca.  
La biblioteca intentarà adaptar-se a les demandes concretes.

### LLOC DE REALITZACIÓ

A la Biblioteca Comarcal del Pla de l'Estany.

### PREU

Activitat gratuïta.  
Aportació de l'Ajuntament: equipament i gestió tècnica.

### ORGANITZA

Biblioteca Comarcal del Pla de l'Estany. Cultura i Patrimoni Cultural.

### HORARI DE LA BIBLIOTECA

**Dilluns:** de 4 de la tarda a 8 del vespre.  
**De dimarts a divendres:** de 2/4 d'11 a 2 del migdia i de 4 de la tarda a 8 del vespre.  
**Dissabtes:** de 2/4 d'11 del matí a 2 del migdia.  
**(Consulteu horari d'estiu).**

### INFORMACIÓ I LOCALITZACIÓ

#### **Biblioteca Comarcal del Pla de l'Estany**

C/ Llibertat, 155 1r - 17820 Banyoles

Tel.: 972 57 16 02

A/e: biblioteca@ajbanyoles.org

<http://www.bibgirona.cat/bibliotecadebanyoles>

<http://www.cultura.banyoles.cat/biblioteca/>

Facebook: <https://www.facebook.com/bibliotecadebanyoles>

Twitter: <https://twitter.com/BibliotecaBanyo>

Bibli  
o t e c @  
de BAN  
y o l e s

### BREU DESCRIPCIÓ DE L'ACTIVITAT

Espai reservat per a l'estudi individual o, per a grups d'estudi i/o de treball, fins a un màxim de 8 persones.

### OBJECTIUS

Oferir un espai d'estudi, investigació i/o de treball en equip en un lloc més silenciós i aïllat de la resta de Biblioteca.

### A QUI S'ADREÇA

Adreçada a majors de 14 anys.

### INSCRIPCIONS I REQUISITS

Feu les reserves i les inscripcions a la Biblioteca, per telèfon o correu electrònic. Per fer-ne ús, haureu de deixar el carnet de la biblioteca al taulell. Quan acabeu, us serà retornat de nou.

### CALENDARI I HORARI

Dins de l'horari de la biblioteca.

### LLOC DE REALITZACIÓ

A l'àrea d'adults de la Biblioteca.

### PREU

Activitat gratuïta.  
Aportació de l'Ajuntament: equipament i gestió tècnica.

### ORGANITZA

Biblioteca Comarcal del Pla de l'Estany. Cultura i Patrimoni Cultural.

### HORARI DE LA BIBLIOTECA

**Dilluns:** de 4 de la tarda a 8 del vespre.  
**De dimarts a divendres:** de 2/4 d'11 a 2 del migdia i de 4 de la tarda a 8 del vespre.  
**Dissabtes:** de 2/4 d'11 del matí a 2 del migdia.  
**(Consulteu horari d'estiu).**

### INFORMACIÓ I LOCALITZACIÓ

#### **Biblioteca Comarcal del Pla de l'Estany**

C/ Llibertat, 155 1r - 17820 Banyoles

Tel.: 972 57 16 02

A/e: biblioteca@ajbanyoles.org

<http://www.bibgirona.cat/bibliotecadebanyoles>

<http://www.cultura.banyoles.cat/biblioteca/>

Facebook: <https://www.facebook.com/bibliotecadebanyoles>

Twitter: <https://twitter.com/BibliotecaBanyo>

Bibli  
otec@  
de BAN  
yoles



**BRIEF DESCRIPTION OF THE ACTIVITY**

Literary meeting conducted in English based on reading of English books or texts. This is for a group of people who have the goal of sharing and exchanging different points of view.

Some sessions will be accompanied by projections of films, oral readings, etc.

**OBJECTIVES**

- To promote reading and exchanging ideas in English.
- To give support to people learning English.
- To make use of the library as a social center.
- To create a meeting place for people interested in reading and having dialogues based on English texts.
- To promote the use of the library and its English language resources.
- To learn and speak about English literature.

**WHO IT IS ADDRESSED TO**

All young people and adults who want to read and share their opinions in English.

**INSCRIPTIONS AND PREREQUISITES**

To become a member of the reading club, one only has to fill out the inscription form and the library will get in touch with you.

**DATES AND LOCATION** Days and sessions to be decided. Titles to be announced.

**PLACE OF MEETINGS** Meeting room of the Official School of English.

**PRICE**

15 euros inscription for the year plus the purchase (low cost) of the first book for 2016 (later to be donated to the library).

Free activity. Contribution from city hall: equipment and management.

**ORGANIZATION** The regional library of the Pla de l'Estany. Culture and Cultural Patrimony.

**COLLABORATION** The Official School of English.

**LIBRARY HOURS**

**Monday:** 4 pm till 8 pm

**Tuesday through Friday:** 10.30 till 2pm and 4pm till 8pm

**Saturday:** 10.30 till 2pm

**INFORMATION AND ADDRESS**

**Biblioteca Comarcal del Pla de l'Estany**

C/ Llibertat, 155 1r - 17820 Banyoles

Tel.: 972 57 16 02

A/e: biblioteca@ajbanyoles.org

<http://www.bibgirona.cat/bibliotecadebanyoles>

<http://www.cultura.banyoles.cat/biblioteca/>

Facebook: <https://www.facebook.com/bibliotecadebanyoles>

Twitter: <https://twitter.com/BibliotecaBanyo>

Bibli  
o t e c @  
de B A N  
y o l e s

### BREU DESCRIPCIÓ DE L'ACTIVITAT

#### 1. Serveis Juvenils i Equipaments per a Joves

Donar a conèixer als joves de la comarca quins serveis tenen al seu abast, quins espais estan pensats especialment per a ells i què hi poden anar a fer (Oficina Jove, Centres Cívics, Punt Volat, Sala d'Exposicions-Mirador de Cal Drac, entre d'altres programes i equipaments).

**A QUI S'ADREÇA** A la població jove de la comarca.

**CALENDARI** 1r trimestre.

**LLOC DE REALITZACIÓ** Tutories del centre educatiu.

**PREU** Activitat gratuïta organitzada per l'Oficina Jove.

#### 2. Què fer a l'Estiu?

Informar als joves de totes les oportunitats que tenen al seu abast per poder fer durant l'època d'estiu. Informar de les èpoques d'inscripcions dels diferents programes Camps de Treball, l'Estiu és teu, Programes de Voluntariat Europeu, campaments, casals, carnets, etc.

**A QUI S'ADREÇA** Joves, famílies i professionals.

**CALENDARI** Abril data a determinar.

**LLOC DE REALITZACIÓ** Oficina Jove Cal Drac.

**PREU** Activitat gratuïta organitzada per l'Oficina Jove.

#### 3. Com buscar feina a l'Estiu?

Donar pautes pràctiques de la recerca de feina durant l'època de vacances i com elaborar un bon currículum.

**A QUI S'ADREÇA** A la població jove de la comarca.

**CALENDARI** Maig data a determinar.

**LLOC DE REALITZACIÓ** Oficina Jove Cal Drac.

**PREU** Activitat gratuïta organitzada per l'Oficina Jove i l'àrea de Promoció Econòmica.

#### 4. Mobilitat Internacional per a Joves

Informar als joves de totes les oportunitats que tenen al seu abast a nivell internacional (voluntariat internacional, camps de treball, treballar i/o estudiar a l'estranger...).

**A QUI S'ADREÇA** 2n de batxillerat i cicles superiors.

**CALENDARI** Tot el curs.

**LLOC DE REALITZACIÓ** Tutories del centre educatiu.

**PREU** Activitat gratuïta organitzada per l'Oficina Jove.

### INFORMACIÓ

**Oficina Jove del Pla de l'Estany - Cal Drac**

Parc Pompeu Fabra i Poch, 1

17820 Banyoles

Tel.: 972 58 32 11

A/e: joventut@ajbanyoles.org

<http://www.plaestanyjove.cat>

**BREU DESCRIPCIÓ DE L'ACTIVITAT**

Tertúlia literària iniciada a partir de la lectura d'un mateix llibre per part d'un grup de persones amb la finalitat de compartir i intercanviar diferents punts de vista.

A les sessions del club, sempre que es pugui, es convidarà l'escriptor/a o traductor/a.

Algunes sessions s'acompanyen amb projeccions de pel·lícules, lectures dramatitzades, etc.

Bibli  
o t e c @  
de B a n  
y o l e s

**OBJECTIUS**

- Foment de la lectura.
- Potenciar la biblioteca com a centre social.
- Crear un punt de trobada per a persones interessades en la lectura i fomentar el diàleg a través de les lectures.
- Promoció de l'ús de la biblioteca.
- Conèixer i parlar de diferents gèneres literaris i de literatures d'arreu del món.

**A QUI S'ADREÇA**

A tots els joves i adults, amb ganes de llegir i de compartir les seves opinions.

**INSCRIPCIONS I REQUISITS**

Per a ser membre del club de lectura només heu d'omplir la butlleta d'inscripció i la Biblioteca es posarà en contacte amb vosaltres.

La Biblioteca proporciona els llibres amb temps perquè us els podeu endur en préstec i llegir-los.

**CALENDARI I HORARI**

Dies i sessions per concretar.

**LLOC DE REALITZACIÓ**

Espai per concretar.

**PREU**

Activitat gratuïta. Aportació de l'Ajuntament: equipament i gestió tècnica.

**ORGANITZA**

Biblioteca Comarcal del Pla de l'Estany. Cultura i Patrimoni Cultural.

**HORARI DE LA BIBLIOTECA**

**Dilluns:** de 4 de la tarda a 8 del vespre.

**De dimarts a divendres:** de 2/4 d'11 a 2 del migdia i de 4 de la tarda a 8 del vespre.

**Dissabtes:** de 2/4 d'11 del matí a 2 del migdia.

**(Consulteu horari d'estiu).**

**INFORMACIÓ I LOCALITZACIÓ**

**Biblioteca Comarcal del Pla de l'Estany**

C/ Llibertat, 155 1r - 17820 Banyoles - Tel.: 972 57 16 02

A/e: [biblioteca@ajbanyoles.org](mailto:biblioteca@ajbanyoles.org)

<http://www.bibgirona.cat/bibliotecadebanyoles>

<http://www.cultura.banyoles.cat/biblioteca/>

Facebook: <https://www.facebook.com/bibliotecadebanyoles>

Twitter: <https://twitter.com/BibliotecaBanyo>

### BREU DESCRIPCIÓ DE L'ACTIVITAT

L'intercanvi de les diferents opinions que suscita la lectura d'un text entre els components que integren el club de lectura.

### OBJECTIUS

L'impuls de la Biblioteca com a espai cultura i social per a joves i infants.  
La creació d'un punt de trobada per als infants interessats en la lectura.  
El foment de la participació i el diàleg a través de la lectura.

### A QUI S'ADREÇA

A tots els infants, a partir de 8 anys, amb ganes de llegir i de compartir les seves opinions.

### INSCRIPCIONS I REQUISITS

La Biblioteca proporciona els llibres als membres del club. Per a ser-ne membre caldrà emplenar la butlleta d'inscripció i, posteriorment, la Biblioteca es posarà en contacte amb les persones interessades.

### CALENDARI I HORARI

Aproximadament cada mes i mig.

### LLOC DE REALITZACIÓ

Biblioteca Comarcal del Pla de l'Estany.

### PREU

Activitat gratuïta.  
Aportació de l'Ajuntament: equipament i gestió tècnica.

### ORGANITZA

Biblioteca Comarcal del Pla de l'Estany. Cultura i Patrimoni Cultural.

### INFORMACIÓ

#### **Biblioteca Comarcal del Pla de l'Estany**

C/ Llibertat, 155 1r - 17820 Banyoles

Tel.: 972 57 16 02

A/e: [biblioteca@ajbanyoles.org](mailto:biblioteca@ajbanyoles.org)

<http://www.bibgirona.cat/bibliotecadebanyoles>

<http://www.cultura.banyoles.cat/biblioteca/>

Bibli  
o t e c @  
de B A n  
y o l e s

### BREU DESCRIPCIÓ DE L'ACTIVITAT

En el marc del Programa Gent Gran Activa es porten a terme diferents activitats de les quals destaquem les més consolidades: gimnàstica de manteniment i informàtica per a majors de 55 anys. També s'ofereixen tallers de memòria i d'estimulació cognitiva i cursos de cuina entre d'altres.

### OBJECTIUS

- Formar la gent gran i ampliar els seus coneixements.
- Aconseguir la interrelació grupal de les persones a través de l'aprenentatge com a instrument.
- Ocupar el temps de lleure de la gent gran d'una forma enriquidora i que estimuli a la seva participació.
- Conservar la salut.

### A QUI S'ADREÇA

A dones i homes majors de 55 anys residents a Banyoles.

### INSCRIPCIONS

Àrea de Benestar Social del Consell Comarcal del Pla de l'Estany i Centre Cívic Banyoles.

### CALENDARI GIMNÀSTICA ACTIVA

Les activitats es porten a terme en tres períodes diferents. De gener a Setmana Santa, de Setmana Santa a Sant Joan i de mitjans setembre a Nadal. Es pot realitzar l'activitat 1 dia a la setmana o 2.

### LLOC DE REALITZACIÓ GIMNÀSTICA ACTIVA

Casal de barri de Sant Pere, pavelló municipal de la Draga, pavelló municipal de Can Puig i Centre Cívic Banyoles.

### PREU

15€ al trimestre 1 dia a la setmana, 30€ al trimestre 2 dies a la setmana.

### ORGANITZA

Àrea de Benestar Social del Consell Comarcal del Pla de l'Estany i Centre Cívic Banyoles.

### INFORMACIÓ i LOCALITZACIÓ

#### Àrea de Benestar Social del Consell Comarcal del Pla de l'Estany

C/ Pere Alsius, 12, 1a - 17820 BANYOLES

Tel. 972 58 03 88

A/e: consorcibenestar@plaestany.cat

<http://www.cbsplaestany.cat>

#### Centre Cívic Banyoles

C/ Barcelona, 54 - 17820 Banyoles

Tel. i Fax: 972 58 07 41

A/e: centrecivic@ajbanyoles.org

<http://www.centrecivibanyoles.net>

<http://www.cbsplaestany.cat>

#### Horari d'atenció al públic Centre Cívic Banyoles:

De dilluns a divendres de les 3 de la tarda a les 10 de la nit.

### BREU DESCRIPCIÓ DE L'ACTIVITAT

Des del curs 2013-2014 a Banyoles disposem d'un Programa de Formació Inicial-PFI que complementa la línia estratègica de programes de diversificació curricular, formació post-obligatòria i transició al treball.

S'adreça a joves majors de 16 anys que no han obtingut el Graduat en Educació Secundària Obligatòria o equivalent.

Es tracta d'un PFI de l'especialitat de *Vivers i jardins*, que té capacitat per a quinze alumnes i que està ubicat a Can Quim del Rec.

### INFORMACIÓ

#### **Servei d'Educació - Ajuntament de Banyoles**

Pg. de la Indústria, 25 - 17820 Banyoles

Tel.: 972 58 18 48 Fax: 972 57 49 17

A/e: educacio@ajbanyoles.org

<http://educacio.banyoles.cat>

## BREU DESCRIPCIÓ DE L'ACTIVITAT

Astrobanyoles, com a entitat impulsora de l'astronomia i la ciència, convoca la Cinquena Edició del Premi de Recerca i Divulgació Científica i el Concurs d'Enginy, amb el suport dels Museus de Banyoles i el Servei d'Educació.

### **Premi Astrobanyoles de Recerca i Divulgació Científica:**

S'adreça als joves de batxillerat que orientin els seus treballs vers la recerca científica i tecnològica. S'estableixin unes bases que regulen el premi, que finalitza amb una presentació pública dels treballs seleccionats. A l'hora de valorar els treballs, es té en compte el grau d'innovació que representi el treball quant a l'enfocament del tema o metodologia emprada, adequació als objectius i continguts, rigor i tractament científic en el desenvolupament del tema, claredat expositiva i bona presentació, originalitat i creativitat. El premi consisteix en una subscripció a Astrobanyoles, un obsequi commemoratiu i un val per valor de 300€ amb el qual es poden adquirir llibres o material educatiu i científic; també s'atorga un premi de 200€ pel centre que hagi tutoritzat el treball guanyador.

### **Concurs d'Enginy:**

S'adreça als nens i nenes de les escoles per fomentar el seu interès per la ciència i la tecnologia. Per això es planteja un repte i es convoca a tots els nens i nenes interessats en un espai públic on s'ha de resoldre.

## OBJECTIUS

Estimular l'interès pels temes de ciència i el pensament científic entre els estudiants dels instituts i escoles de primària del Pla de l'Estany.

## A QUI S'ADREÇA

Estudiants de cycle superior de primària, de secundària obligatòria i batxillerat de tots els centres educatius del Pla de l'Estany.

## ORGANITZA

Astrobanyoles.

## INFORMACIÓ

### **Astrobanyoles**

C/ Canat, 21

17820 Banyoles

Tel. 649 23 44 75

<http://www.astrobanyoles.org>







# PUNT D'INFORMACIÓ

Calendari escolar.....	99
Plànol dels recursos educatius.....	100
Plànol dels parcs infantils i espais de joc a l'exterior, per a tothom.....	101
Adreces i telèfons d'interès.....	102
Equipaments i serveis.....	103
Què cal fer per participar a les activitats per a grups.....	107

## 14 de setembre

Inici del curs escolar a tots els centres.

## 26 d'octubre

Festa local.

## 14 d'octubre

Plenari del Consell Escolar Municipal a les 8 del vespre, lloc a concretar.

## 7 de desembre

Dia festiu de lliure disposició aprovat pel CEM.

## 23 de desembre al 7 de gener

Vacances de Nadal.

## 8 de gener

Dia festiu de lliure disposició aprovat pel CEM.

## 8 de febrer

Dia festiu de lliure disposició aprovat pel CEM.

## 17 de febrer

Plenari del Consell Escolar Municipal a les 8 del vespre, lloc a concretar.

## 19 al 28 de març

Vacances Setmana Santa.

## 29 d'abril

Dia festiu de lliure disposició aprovat pel CEM.

## 13 de maig

Dia festiu de lliure disposició aprovat pel CEM.

## 1 de juny

Plenari del Consell Escolar Municipal a les 8 del vespre, lloc a concretar.

## 21 de juny

Últim dia del curs escolar a tots els centres.



# PLÀNOL DELS RECURSOS EDUCATIUS

En aquest plànol es troba la ubicació dels recursos i serveis educatius de què disposa la ciutat.



# PLÀNOL DELS PARCS INFANTILS I ESPAIS DE JOC A L'EXTERIOR, PER A TOTHOM

Aquest és un recull de les zones de què disposa la ciutat per a gaudir de l'oci i el joc. Hi estan ubicats els parcs infantils i les zones de joc que ofereix la ciutat.



## Barri de Canaleta

- 1 Plaça Rocacorba
- 2 Ctra. Figueroles

## Barri de Mas Palau

- 3 Carrer Joan XXIII

## Barri de Can Puig

- 4 Carrer Figueres
- 5 Plaça Pere Plantés
- 6 Bosc de Can Puig

## Barri de la Farga

- 7 Plaça de la Pau

## Zona industrial

- 8 Camp de futbol

## Barri de Sant Pere

- 9 Plaça Xesco Boix
- 10 Pista de bàsquet
- 11 Parc Manel Saderra

## Vila Olímpica

- 12 Parc de la Draga
- 13 Plaça Catalunya

## Barri vell

- 14 Plaça Perpinyà
- 15 Plaça Mas Peraseca
- 16 Plaça Hort de les Monges
- 17 Plaça Monestir
- 18 Plaça Miquel Boix
- 19 La Muralla

## Plaça de les Rodes

- 20 Plaça de les Rodes

## Guèmol

- 23 Can Sisó de Guèmol
- Parcs de salut**
- 24 La Draga
- 25 Manel Saderra
- 26 Can Sisó de Guèmol

## Patis oberts

- 27 Institut Brugulat

### Centres escolars públics

#### **LA BALCA - CENTRE EDUCATIU MUNICIPAL**

Plaça Xesco Boix, s/n  
17820 Banyoles  
Tel.: 972 57 35 36  
A/e: labalca@ajbanyoles.org

#### **ESCOLA CAN PUIG**

C/ Salvador Espriu s/n  
17820 Banyoles  
Tel.: 972 57 44 65  
A/e: b7005182@xtec.cat

#### **ESCOLA LA DRAGA**

Pl. Maria Ros, 32-42  
17820 Banyoles  
Tel.: 972 57 23 56  
A/e: b7006952@xtec.cat

#### **ESCOLA BALDIRI REIXAC**

C/ de la Llibertat, 76-80  
17820 Banyoles  
Tel.: 972 57 06 60  
A/e: b7000342@xtec.cat

#### **ESCOLA PLA DE L'AMETLLER**

C/ Formiga, 117  
17820 Banyoles  
Tel.: 972 57 15 28  
A/e: b7000329@xtec.cat

#### **ESCOLA CAMINS**

C/ Concòrdia de les Aigües de l'Estany, 21  
17820 Banyoles  
Tel.: 972 58 03 42  
A/e: b7009345@xtec.cat

#### **INSTITUT JOSEP BRUGLAT**

Ctra. Figueroles, 19  
17820 Banyoles  
Tel.: 972 57 14 31  
A/e: b7000330@xtec.cat

#### **INSTITUT PERE ALSIUS**

C/ Sardana, 142  
17820 Banyoles  
Tel.: 972 57 09 91  
A/e: b7000305@xtec.cat

#### **INSTITUT PLA DE L'ESTANY**

C/ Jaume Farriol i  
Montserrat, 34  
17820 Banyoles  
Tel.: 972 58 07 93  
A/e: b7006666@xtec.cat

### Centres escolars privats o concertats

#### **ESCOLA CASA NOSTRA**

(Esc. Bressol, Ed. Infantil, Ed. Primària, ESO)  
C/ La Barca, 13 - Ctra. Mieres, s/n  
17820 Banyoles  
Tels.: 972 57 12 97 i 972 57 09 66  
A/e: b7000299@xtec.cat

#### **PATUFETS (Esc. Bressol)**

C/ Ponent, 45  
17820 Banyoles  
Tel.: 972 57 36 03

#### **PETIT PRÍncep (Esc. Bressol)**

C/ Cervantes, 48  
17820 Banyoles  
Tel.: 972 57 37 31



### ÀREA DE BENESTAR SOCIAL - CONSELL COMARCAL DEL PLA DE L'ESTANY

C/ Pere Alsius, 12, 1r. - 17820 Banyoles  
Tel.: 972 58 03 88 - Fax: 972 58 29 71  
A/e: cbs@cbsplaestany.cat - <http://www.cbsplaestany.cat/>

### ATENEU - CENTRE MUNICIPAL D'ESTUDIS MUSICALS

Plaça Major, 40 - 17820 Banyoles  
Tel.: 972 57 60 49  
A/e: ateneu@banyoles.org - <http://www.ateneu.banyoles.cat>

### BIBLIOTECA COMARCAL PLA DE L'ESTANY

C/ Llibertat, 155 1r - 17820 Banyoles  
Tel.: 972 57 16 02  
A/e: biblioteca@ajbanyoles.org - <http://www.bibgirona.cat/bibliotecadebanyoles>  
<http://www.cultura.banyoles.cat>

### CAN QUIM DEL REC

c/ Canat s/n  
Tels.: 972 57 00 50 i 972 58 18 48 - Fax: 972 58 05 59  
A/e: esports@ajbanyoles.org

### CÀTEDRA D'ESPORT I EDUCACIÓ FÍSICA - CENTRE D'ESTUDIS OLÍMPICS DE LA UNIVERSITAT DE GIRONA

Centre de Tecnificació i Formació esportiva La Farga  
Passeig Mas Riera, 22 - 17820 Banyoles  
Tels.: 972 57 64 93 i 972 41 83 32 - Fax: 972 58 11 90 i 972 41 83 32  
A/e: dir.ceef@udg.edu - [@udgceef](http://www.udg.edu/ceef)

### CDIAP PLA DE L'ESTANY

Centre de Desenvolupament Infantil i d'Atenció Precoç  
C/ Catalunya, 48 - 17820 Banyoles  
Tel.: 972 57 68 52  
A/e: cdiap@cbsplaestany.cat - <http://www.cbsplaestany.cat>

### CENTRE CÍVIC BANYOLES

C/ Barcelona, 54 - 17820 Banyoles  
Tel.: 972 58 07 41  
A/e: centrecivic@ajbanyoles.org  
<http://www.centrecivic.net> - <http://www.cbsplaestany.cat>

### CENTRE DE FORMACIÓ D'ADULTS PLA DE L'ESTANY

C/ Pere Alsius, 12, entresòl - 17820 Banyoles  
Tel.: 972 57 10 80  
A/e: afaplaestany@xtec.cat - <http://www.xtec.cat/afaplaestany>

### CONSORCI DE L'ESTANY

Plaça dels Estudis, 2 - 17820 Banyoles  
Tel./Fax: 972 57 64 95  
A/e: consorci@consorcidelestany.org - <http://www.consorcidelestany.org>



### **CSMIJ**

Centre de Salut Mental Infantil i Juvenil  
CAP Banyoles  
Plaça de Catalunya, s/n - 17820 Banyoles  
Tels.: 972 57 25 10 i 902 11 14 44  
Tel. Atenció Ciutadana: 012

### **EL PORTAL - CENTRE OBERT**

C/ Migdia, 1 - 17820 Banyoles  
Tel.: 972 57 11 37  
A/e: cobert@cbsplaestay.cat - <http://www.cbsplaestay.cat>

### **ESCOLA OFICIAL D'IDIOMES DE BANYOLES**

C/ de la Llibertat, 155 2n E - 17820 Banyoles  
Tel./Fax: 972 58 49 29  
A/e: eoibanyoles@xtec.cat - <http://www.eoibanyoles.cat>

### **LA BALCA - CENTRE EDUCATIU MUNICIPAL**

Plaça Xesco Boix, s/n - 17820 Banyoles  
Tel.: 972 57 35 36  
A/e: labalca@ajbanyoles.org - <http://educacio.banyoles.cat>

### **LA FACTORIA D'ARTS ESCÈNIQUES**

c/ Mn. Baldri Reixac, 403 - 17820 Banyoles  
Tel. 972 58 18 48  
A/e: cultura@ajbanyoles.org - <http://www.banyoles.cat>

### **LLOTJA DE TINT**

Sala d'exposicions  
C/ Sant Pere, 10-14 - 17820 Banyoles  
Tel.: 972 58 18 48  
<http://www.banyoles.cat>

### **MUSEU ARQUEOLÒGIC COMARCAL DE BANYOLES**

Plaça de la Font, 11 - 17820 Banyoles  
Tel.: 972 57 23 61 - Fax: 972 57 59 61  
A/e: macb@ajbanyoles.org - <http://www.museusdebanyoles.cat>

### **MUSEU DARDER**

Plaça dels Estudis, 2 - 17820 Banyoles  
Tel.: 972 57 44 67 - Fax: 972 57 16 60  
A/e: museudarder@ajbanyoles.org - <http://www.museusdebanyoles.cat>

### **OFICINA D'HABITATGE**

Passeig de la Indústria, 19 - 17820 Banyoles  
Tel.: 972 58 48 16  
A/e: habitatge@ajbanyoles.org - <http://www.banyoles.cat>





### OFICINA D'INFORMACIÓ COMERCIAL I TURÍSTICA DE CAL MOLINER

Plaça Major, 38 - 17820 Banyoles  
Tel.: 972 58 40 73

### OFICINA JOVE DEL PLA DE L'ESTANY - CAL DRAC

Parc Pompeu Fabra i Poch, 1 - 17820 Banyoles  
Tel.: 972 58 32 11  
A/e: joventut@ajbanyoles.org - <http://www.plaestanyjove.cat>

### OFICINA MUNICIPAL DE TURISME

Passeig Darder - Pesquera núm. 10  
17820 Banyoles  
Tel.: 972 58 34 70  
A/e: turisme@ajbanyoles.org - <http://www.banyoles.cat/turisme>

### PARC NEOLÍTIC DE LA DRAGA

C/ Sant Martíria, 56 - 17820 Banyoles  
Tel.: 972 57 64 99  
A/e: arqueolitic@arqueolitic.com

### PAVELLONS ESPORTIUS MUNICIPALS

#### **Pavelló Parc de la Draga**

Parc de la Draga - 17820 Banyoles  
Tel.: 972 58 20 00

#### **Pavelló de Can Puig**

Urbanització Can Puig - 17820 Banyoles  
Tel.: 972 57 01 00

#### **Pista poliesportiva Pla de l'Ametller**

C/ Rosa Pujol i Roura, 2  
Tels.: 972 57 00 50 i 972 58 18 48  
Fax: 972 57 49 17

#### **Centre de Tecnificació i Formació Esportiva La Farga**

Passeig Mas Riera, 22  
Tels.: 972 57 00 50 i 972 58 18 48  
Fax: 972 57 49 17

### POLICIA LOCAL

Av. Països Catalans, 236-238 - 17820 Banyoles  
Tel.: 972 57 57 57 - Fax: 972 57 57 07  
A/e: policialocal@ajbanyoles.org - <http://www.banyoles.cat>

### RÀDIO BANYOLES

C/ Pere Alsius, 1 2-2 - 17820 Banyoles  
Tels.: 972 58 03 08 i 972 58 04 33  
A/e: radio@banyoles.org - <http://www.radiobanyoles.cat>



### SERVEI COMARCAL DE CATALÀ

Consell Comarcal del Pla de l'Estany  
C/ Catalunya, 48 - 17820 Banyoles  
Tel.: 972 57 35 50  
A/e: plaestany@cpnl.cat - <http://www.cpnl.cat>

### SERVEI D'OCUPACIÓ MUNICIPAL (SOM)

Ajuntament de Banyoles  
Pg. de la Generalitat 15-17 - 17820 Banyoles  
Tel.: 972 58 11 20  
A/e: borsadetreball@ajbanyoles.org - <http://www.banyoles.cat/som>

### TEATRE MUNICIPAL

C/ Pere Alsius, 12 - 17820 Banyoles  
Tels.: 972 57 25 07 i 972 58 18 48  
A/e: teatre@ajbanyoles.org - <http://www.banyoles.cat>

### UEC

#### Unitat d'Escolarització Compartida

Pg. Indústria, 25 - 17820 Banyoles  
Tels.: 972 58 18 48 i 972 17 14 42  
<http://educacio.banyoles.cat>

### XARXA DE CASALS DE BARRI

#### Casal de barri de SANT PERE

C/ Maria Montessori, s/n  
972 57 13 82 (Sala gran)  
972 57 18 41 (Sala cedida a l'entitat Ateneu Obert de la Dona)  
972 58 20 96 (Sala Petita)

#### Casal de barri de MAS PALAU

C/ Dr. Bohigas, 19 de Banyoles  
Tel: 972 58 18 48

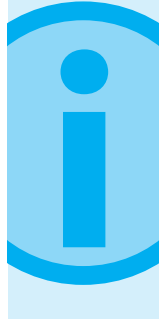
#### Casal de barri de CAN PUIG

C/ Figueres, 49 baixos 1ª de Banyoles  
Tel: 972 57 12 80

Per més informació dirigir-se a l'àrea de Benestar Social. Ajuntament de Banyoles.

Tel.: 972 58 18 48

A/e: acciosocial@ajbanyoles.org



Per participar a les activitats per a grups de La Guia heu de sol·licitar-ho mitjançant el formulari en línia que trobareu a l'Espai Guia del Blog del Servei d'Educació (<http://educacio.banyoles.cat>).

**El termini de presentació de sol·licituds és fins el divendres 25 de setembre.**

Fora d'aquest termini es valorarà si les sol·licituds poden ser ateses, en funció de la programació.

## RECOMANACIONS

- És convenient que cada centre educatiu faci la seva demanda per cursos. En el cas que estigueu interessats en més d'una activitat, haureu de fer un formulari per cada activitat i per cada curs.
- En el cas de sol·licituds de grups organitzats, cal fer una demanda per cada grup i per cada activitat.
- És convenient omplir tot el formulari. A l'apartat d'observacions hi podeu anotar informació que creieu rellevant.
- És important que indiqueu el mes de preferència de l'activitat i si és possible el dia concret, sempre tenint en compte el calendari i horari que especifica La Guia.

## PROCÉS D'ADMISSIÓ DE SOL·LICITUDS

Tancat el termini d'admissió de sol·licituds, el Servei d'Educació elaborarà el calendari d'activitats juntament amb els equipaments i serveis, tenint en compte les preferències que heu indicat a les sol·licituds.

Posteriorment rebreu la confirmació de les activitats sol·licitades i el material complementari i de treball, amb el dia i hora previstos.

