

**22,23,24,25 i 26 DE SETEMBRE DE 2016**



**Festa Major  
de Besalú**



*Us desitja una Bona Festa Major!!*

**Metalquimia, S.A.**

Font de l'Abat, 21 (S. Ponç de la Barca)  
17007 **GIRONA**

Tel. +34 972 21 46 58 - Fax +34 972 20 00 11

E-mail: [info@metalquimia.com](mailto:info@metalquimia.com)

website: [www.metalquimia.com](http://www.metalquimia.com)

**22,23,24,25 i 26 DE SETEMBRE DE 2016**

# Salutació



Benvolguts, benvolgudes,

A Besalú acomiadem l'estiu i encetem la tardor amb molta energia i alegria. Hem passat una bona estona a l'Underbrigde, la primera trobada de furgoteques, hem viscut un esplendorós Medieval, hem celebrat la diada com cada any i acabarem el setembre gaudint altre cop de la Festa Major en honor de Sant Prim i Sant Felicià.

Aprofitarem els últims dies acolorats amb una festa més a l'aire lliure, seguint amb la mateixa dinàmica de l'any passat, per això molts dels actes es continuaran fent al centre històric. A la plaça Major botifarrada, sardanes, gegants, als Claus-tres sopar popular, música, tornaboda, al Pont jocs d'aventura i esports.

Hem treballat i confeccionat una festa per tots els públics, famílies, joves, petits i no tan petits, intentant tenir un ventall d'actes per a tots els gustos.

Una festa on els amants dels concerts de festa major, aquest any podran gaudir-ne dos, els més balladors el dissabte a la nit a Cal Tronc i el diumenge a la tarda al pavelló podran ballar sense parar, els més rockers i seguidors de la música actual tindran el divendres i dissabte nit per gaudir-ho, i no ens oblidem dels més petits, que com cada any tindran un espectacle per a ells el divendres a la tarda, veurem ballar els gegants i capgrossos, i com no gaudirem grans i petits del nostre Remigiús Fluvii.

Aquest any fa 40 anys de la fundació del Club Natació Besalú i, per aquest motiu, l'actual junta, en representació de totes les juntes al llarg d'aquests 40 anys d'història, faran el pregó de la Festa Major. Els felicitem i donem l'enhorabona pel seu aniversari.

Clourem la Festa Major amb la clàssica tornaboda, la de tota la vida, la qual ens recorda la unió i les arrels de la nostra festa com a besaluencs. Enguany la tornaboda tornarà a ser solidària i la recaptació es destinarà a Càrites.

Us desitgem una gran festa major a tots!!!!!!!

Salut i bona festa!!!

Mònica Serra i Causadias  
Regidora de Festes de l'Ajuntament de Besalú

# Restaurant *Castell de Besalú*

El restaurant Castell de Besalú està ubicat a l'antiga casa del metge del poble. Som un negoci d'estil familiar, el nostre equip és variat però ben avingut. Per qualsevol dubte o consulta dirigiu-vos a qualsevol de nosaltres. Disposem de dos tipus de menú, el casolà i el de graellada. Plats especials de carn a la brasa, torrades, pizzes, menú infantil, paelles o tapes. Desitgem que tot estigui al vostre gust.



Jardins de Besalú  
c/ Pont, 2 • 17850 Besalú (Girona) • Tel. 872 208 040  
A/e castelldebesalu@gmail.com • www.jardinsdebesalu.com

**22,23,24,25 i 26 DE SETEMBRE DE 2016**

# ESPAIKD



**GALERIA - ESTUDI - c/ Forn, 1 - 1 A - 17850 Besalú**  
**VISITES CONCERTADES I VENDA D'ESCULTURA CONTEMP. PRÒPIA**  
Tel. 609 676 010 - [info@keldomenech.com](mailto:info@keldomenech.com)  
[www.KELDOMENECH.com](http://www.KELDOMENECH.com)



## KELDOMENECH



**FUSTERIA - EBENISTERIA - RESTAURACIÓ**  
**COMPRA / VENDA - ANTIGUITATS**  
**MESTRE ARTESÀ - EBENISTA - CONSERVADOR - RESTAURADOR**  
Nº 12.345 / 2012

FESTA MAJOR DE BESALÚ

# GironaNotícies.com<sup>®</sup>

GN Tota la informació local de comarques gironines  
La publicitat on-line més efectiva per empreses i entitats

CAMPANYES de més d'un milió d'impressions

Director: Xavier Palomina

El diari-e de Comarques Gironines [administracio@gironanoticies.com](mailto:administracio@gironanoticies.com)  
[www.Gironanoticies.com](http://www.Gironanoticies.com) [redaccio@gironanoticies.com](mailto:redaccio@gironanoticies.com)

tlf: 619570260



## COSTA BRAVA

Tota la informació  
sobre l'oferta turística  
de la Costa Brava

Noticias, Turismo, Viajes y mucho más ...

[WWW.COSTABRAVAGIRONA.ORG](http://WWW.COSTABRAVAGIRONA.ORG)

# LleidaNotícies.com<sup>®</sup>

MUSEU DE MINIATURES

**micromundi**  
BESALÚ

Plaça Prat de St. Pere, 15 · 17850 Besalú  
Tel. 972 591 842  
[www.museuminiaturesbesalu.com](http://www.museuminiaturesbesalu.com)



**L'OU DE  
L'ESTANY**

C. Doctor Tussell, 1  
17852 Serinyà (GIRONA)  
Tel. 972 59 32 31  
Fax 972 59 30 16  
[ouestany@ouestany.com](mailto:ouestany@ouestany.com)

[www.ouestany.com](http://www.ouestany.com)



**TRANSPORTS I EXCAVACIONS**

**LLUC**

639 66 11 87 - [lluc@besalu.cat](mailto:lluc@besalu.cat)



**FISIO  
SPORT  
BESALÚ**

c/ Tarragona, 9  
17850 **BESALÚ**  
Tel. 972 591 153  
[www.fisiosportbesalu.com](http://www.fisiosportbesalu.com)

**FESTA MAJOR DE BESALÚ**

# MIQWAHS

C/ Major, 2 - 17850 Besalú - 972.59.05.24

**CA LA NÍDIA**  
Bar - Restaurant

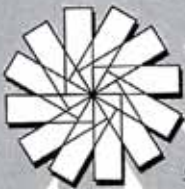


**MENÚ DIARI 9 €**  
**MENÚ CAPS DE SETMANA I FESTIUS 13,50 €**

Carrer del Pont, 6, 17850 **BESALÚ**  
Tel. 972 59 17 72, barmiqwaHS@besalu.cat

**BAR - CAFETERIA**

# P-4



*Prefabricats Montcal, s.l.*

**PLANXES STAFF I TABICS**  
CIF B-17/323395

Carretera de Beuda s/n, 17850 Besalú (Girona) · Tel. 972 59 03 45 Fax 972 59 11 82  
premontcal@gmail.com · www.prefabricatsmontcal.com



[www.papelquimia.com](http://www.papelquimia.com)

Tota la informació sobre els nostres productes i la nostra empresa



# PAPELQUIMIA

*Venda productes piscines (també a particulars)*

**Fàbrica de productes químics**  
**BESALÚ** (Girona) · Tel. 972 59 02 75 · Fax 972 59 04 25  
e-mail: info@papelquimia.com



# Pregoner

El Besalú Club Natació ja té més de 40 anys. Per les dues piscines municipals han passat més de mil socis, centenars de nedadors i un piló d'històries. Tothom recordarà les seves: les revetlles a la piscina vella, les 12 hores de natació, les competicions guanyades i les perdudes, el waterpolo, la triatló, la festa social amb els ballets aquàtics,... Nosaltres els del club, per sobre de tot, recordem amb orgull els moltíssims besaluencs que hi han après a nedar.

La junta actual, en nom de les quatre juntes històriques del Besalú C.N., us vol convidar al pregó de la Festa Major. El dissabte a la plaça, a més de ballar sardanes, els de la piscina us volem "refrescar" la memòria. Per anar fent boca, dues imatges que valen més que mil paraules.



## FESTA MAJOR DE BESALÚ

**FUSTER TITUS**  
616234843



Crta. d'Olot, 6  
17850 **BESALÚ** (Girona)  
Tel./Fax 972 59 00 08  
Mòbil 670 898 259  
e-mail: [transjuanola@besalu.cat](mailto:transjuanola@besalu.cat)

**BUGADERIA  
GARROTXA, S.L.**



c/ Vilarrobau, 2 · 17850 **BESALÚ** (Girona)  
Tel. 669 90 29 78 / 972 59 12 93

**PERRUQUERIA  
Montse Balateu**

c/ Pla Ginestar, 13  
17850 **BESALÚ**  
Tel. 972 59 05 30  
972 59 03 19

**Horari:**

De dimecres a divendres de 9 a 12 i de 15 a 20 hores.  
Dissabtes de 8 a 19 h.



**BESALÚ  
MOTOR**

ESPECIALITAT EN  
MECÀNICA,  
PNEUMÀTICS  
ELECTRICITAT,  
AUTODIAGNOSIS

Jordi Rovira Prada

**Venda i reparació  
multimarca**

Ctra. d'Olot, 4 - 17850 Besalú (Girona)

Tel.: 972 591 305 - Fax: 972 591 802

Mòbil: 636 962 452

[besalumotor@besalu.cat](mailto:besalumotor@besalu.cat) - [www.besalumotor.es](http://www.besalumotor.es)

AGENTS COL·LABORADORS DE VENDA DE VEHICLES NOUS OPEL I HONDA

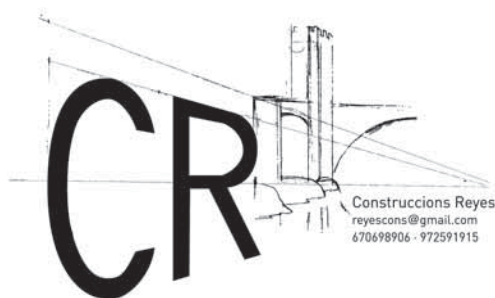
**GAMA WiFi**



**OPEL OnStar**  
on board



# FESTA MAJOR DE BESALÚ



Construccions Reyes  
reyescons@gmail.com  
670698906 - 972591915



www.spdgirona.com  
972 57 26 33  
Banyoles

## IMPRESSIÓ DIGITAL. SUBLIMACIÓ

- Expositors
- Roll-ups
- Regals personalitzats: Quadres, jocs, bosses i moneders, imants, rellotges, tasses, calendaris, samarretes, .....
- Puzles



CONSTRUCCIONS JORDI MALAGELADA  
BESALÚ  
629368103

jmalagelada8@gmail.com  
629368103

# ARQUITECTURA

anna lopez

annalopez@coac.net - MBL: 658 952 290 - TLF: 972 591 067



# 31è

## REMIGIUS FLUVII

### REGLAMENT

1. L'Ajuntament de Besalú organitza la **XXXI edició del Remigijs Fluvii**, oberta a tothom que accepti el present reglament, sempre i quan la inscripció s'hagi fet correctament, tant en temps com en forma.

### 2. **Les embarcacions**

Les embarcacions hauran de ser de fabricació casolana i podran ser de qualsevol material. Seran admesos pneumàtics i cambres de vehicles pesats (tractor o camió).

### 3. **La sortida**

Es donarà la sortida a les 12h del dia 25 de setembre de 2016 a la zona del riu sota el pont, on els participants disposaran d'1h 30 min. per a completar el recorregut. Queda prohibit baixar al riu amb l'embarcació abans de les 11:00h.

### 4. **El recorregut**

Es desenvoluparà pel llit del riu Fluvià des de sota el pont fins la resclosa. La distància total a recórrer serà aproximadament de 950 m. S'haurà d'anar sempre que sigui possible damunt l'embarcació i si no es pot, s'haurà de dur entre tota la tripulació i anar pel mig del llit del riu. Els participants són els responsables de retirar la seva embarcació. Queda totalment prohibit abandonar l'embarcació al mig del riu.

### 5. **Inscripcions**

Les inscripcions es realitzaran fins al dijous 22 de setembre a les oficines de l'Ajuntament o mitjançant correu electrònic a [ajuntament@besalu.cat](mailto:ajuntament@besalu.cat) i optaran als premis que es descriuen al punt 7. El mateix diumenge us podeu inscriure a les 11h a l'Oficina de Turisme,

# FESTA MAJOR DE BESALÚ

tot i que no podreu optar a premi. Els menors de 18 anys hauran d'aportar una autorització del seu pare, mare o tutor legal per a poder participar al Remigiús. La inscripció és gratuïta i inclou obsequi i refrigeri. El dorsal s'haurà de recollir abans de la sortida i col·locar-lo a l'embarcació en un lloc visible.

## 6. Categories

S'estableixen les següents categories:

- **Categoria Infantil** (fins els 13 anys, s'acceptaran com a màxim 2 adults acompanyants).
- **Categoria Juvenil** (entre 14 i 22 anys).
- **Categoria Adulta** (dels 23 anys en endavant).
- **Categoria Mixta** (infants i adults de qualsevol edat).

## 7. Premis

- Rebran trofeu les dues embarcacions més ràpides en cada categoria.
- Rebrà trofeu l'embarcació més nombrosa.
- Rebrà trofeu l'embarcació més divertida en categoria infantil.
- Rebran trofeu les dues embarcacions més originals en cada categoria.
- Rebran 100 € en metàl·lic l'embarcació més original en cada categoria classificada en primer lloc i les segones classificades 50€.

## 8. Cronometratge i control

El control i cronometratge de la cursa el farà l'organització.

## 9. Seguretat i serveis

Ateses les característiques del Remigiús, es demana a tota la gent interessada en participar-hi que abans de fer la inscripció valorin la seva condició mèdica i vetllin en tot moment pel seu bon estat físic. És aconsellable saber nedar. L'organització entén que la inscripció per part dels participants significa que aquests estan en condicions físiques adequades per dur a terme el Remigiús, i no es fa responsable de cap incident que es pugui produir durant la cursa per motius de salut.



## 10. **Desqualificacions i reclamacions**

Qualsevol participant que no recorri la totalitat del recorregut, tot escurçant la longitud total del mateix, serà desqualificat. L'organització desqualificarà qualsevol participant que hagi comès una falta greu contra les normes, els seus companys o el reglament de la prova; no val la pirateria ni enfonsar embarcacions d'altres participants. Igualment serà desqualificat qualsevol participant que mostri una actitud o actuació que sigui considerada com a improcedent per l'organització. L'organització desqualificarà a qualsevol participant que mostri una actitud inadequada amb l'entorn natural que l'envolta.

## 11. **Altres**

- L'organització es reserva el dret de modificar l'itinerari, l'horari o qualsevol altra circumstància de la cursa si ho considera oportú i atenent sempre a criteris de seguretat de cara al participant o per causes que justifiquin el canvi. Si bé el mal temps no és motiu per suspendre la prova, l'organització es reserva el dret d'ajornar-la o fins i tot anul·lar-la, per aquesta causa, si ho cregués convenient.
- L'organització no es fa responsable dels danys que puguin prendre els participants o que aquests puguin ocasionar a tercers.
- Drets d'imatge: El sol fet d'inscriure's al Remigiús autoritza expressament l'organització a utilitzar gratuïtament les imatges, fixes i/o en moviment, de les persones participants. Aquestes imatges podran figurar en tot tipus de suport gràfic, així com en materials de promoció o publicitari produïts i difosos arreu, durant el període màxim establert per la legislació actual i futura, els reglaments i

els tractats en vigor, inclosa la possible pròrroga un cop finalitzat el període previst

- El participant autoritza expressament a l'organització a publicar les dades que apareixen a les classificacions, al web de l'ajuntament o en mitjans informatius que donin cobertura informativa a l'esdeveniment.
- La participació a la prova suposa la total acceptació d'aquest reglament. Tot allò que no hi sigui establert, així com qualsevol incidència no prevista en aquest reglament serà resolta de manera inapel·lable per l'organització, en primera instància aplicant aquest reglament, i finalment segons el criteri de l'organització.





**MANIPULATS DE PAPER  
CARTRÓ I PEL·LÍCULES  
FLEXIBLES**

C/ Montmeló, 2n 4a · 08170 Montornès del Vallès

**La Bartiga**  
bodega i degustació

Obrim de dijous a dilluns  
- mitjorn: 12:00 h  
- tardor: 20:00 h

972591612  
@ / labartiga



**Venda de tota mena de productes**

- \* Neteja
- \* Papereria
- \* Llar
- \* Regals
- \* Cuina
- \* Bijuteria
- \* Plàstic
- \* Joguines

En Walther us desitja molt Bones Festes!  
c/ Ganganell, 29 · 17850 BESALÚ  
Tel. 972 590 610 · ekeko@besalu.cat



**OCTRÀMIT**

**Assessoria Fiscal - Comptabilitat - Assegurances**

*Octavi Balés i Juanola*

**Allianz**

AGENT 145 - 1591

Passeig Pare Pujiula, 23  
17850 BESALÚ  
Tel i Fax 972 59 02 16  
bales.juanola@allianzmed.es



Situat dins la zona volcànica, en el paratge de la Font Moixina.

Servei de restaurant amb cuina de mercat i tradicional, restaurant integrat al grup de cuina volcànica.

Bar terrassa a l'aire lliure en plena natura.

Salons per a banquets, casaments, convencions, reunions de negocis.

**font moixina**  
  
**RESTAURANT**

Mas la Moixina  
17800 **OLOT** - (Garrotxa)  
Tel./Fax 972 26 10 00  
[www.fontmoixina.com](http://www.fontmoixina.com)

**cúria  
reial**

**BAR  
RESTAURANT  
GRILL**

Pl. de la Llibertat, 4  
17850 **BESALÚ**  
Tel. 972 59 02 63  
[www.curiareial.com](http://www.curiareial.com)  
[info@curiareial.com](mailto:info@curiareial.com)



*Santuari de la  
Mare de Déu Del Mont*  
**RESTAURANT - HOSTATGERIA**


Alta Garrotxa - Alt Empordà (Girona)

Tel. 972 19 30 74  
[www.santuariidelamarededeudelmont.com](http://www.santuariidelamarededeudelmont.com)  
E-mail: [rcuriareial@gmail.com](mailto:rcuriareial@gmail.com)

# FESTA MAJOR DE BESALÚ



**ambisist**  
PRODUCTES I MAQUINÀRIA DE NETEJA  
www.ambisist.com



**LA  
RODA  
GROGA  
Pizzeria**

c/ Portalet, 1  
(Plaça de la Llibertat)  
17850 **BESALÚ**  
Tel. 972 59 16 49



**Rehabilitacions i Restauracions**

Crta. d'Olot, 3 · Tel. 972 59 00 75 · Fax 972 59 11 39  
cguardiola@besalu.cat · 17850 **BESALÚ** (Girona)  
www.construccionsguardiola.com



**DOS SERVEIS**

Crta. GI 522 Km 3,9  
Naus 1-2  
17858 **LA CANYA**  
Tel. 972 27 17 16  
Fax 972 29 04 03  
e-mail: info@dosserveis.com

VENDA I REPARACIÓ DE MAQUINÀRIA D'HOSTALERIA I COMERÇ  
FRED COMERCIAL AIRE CONDICIONAT



Avinguda Girona, 2 - 17800 Olot  
Tel. 972 26 01 50 | Fax 972 26 98 99

[www.bassolsenergia.com](http://www.bassolsenergia.com)

c/ de la Llibertat, 143 - 17820 Banyoles



BESALÚ GESTIÓ

- Assegurances
- Comptabilitat
- Assessoria Fiscal, Laboral i Financera

Maria Mercè Pont i Oliveras

c/ Ganganell, 46, 1r · 17850 **BESALÚ** · Tel. 972 59 12 06 · 972 59 05 95  
[besalugestio@besalu.cat](mailto:besalugestio@besalu.cat) · [www.besalugestio.cat](http://www.besalugestio.cat)

*\*Tot Shirts\**

ESTAMPACIÓ TÈXTEL DIGITAL

TOT SHIRTS. CTRA D'OLOT 19. BESALÚ  
[TOTSHIRTS@PAURA.CAT](mailto:TOTSHIRTS@PAURA.CAT) // 676717740

SAMARRETES  
DESSUADORES  
POLOS  
GORRES  
CLAUERS  
IMANTS  
CARCASSES  
PORTAFOTOS  
POSAVASOS  
COIXINS  
+UN MUNT DE COSES



AIGUA - GAS  
CALEFACCIÓ  
ELECTRICITAT

Crta. d'Olot, 31  
17850 **BESALÚ**  
Tel. 972 59 11 34

## FESTA MAJOR DE BESALÚ



[www.reprogir.com](http://www.reprogir.com)  
[info@reprogir.com](mailto:info@reprogir.com)



C/ Triops, s/n | 17833 Fontcoberta | Busca'ns!   

# inttec

*Instal·lacions Tècniques i Sol S.L.L.*

- Quadres elèctrics
- Cablejats industrials
- Programació d'automatismes
- Integració de sistemes de control

C/Piscina nº5 17850 Besalú (Girona)  
Telf: 972590338  
[inttec@besalu.cat](mailto:inttec@besalu.cat)

## BAR - RESTAURANT E. S. BESALÚ

- Esmorzars de forquilla
- Carns a la brasa
- Menú diari



Ctra. N-260, km. 63 - 17850 BESALÚ (Girona)  
Tel. 972 59 12 19

 CASA MARCIAL HOTEL  
[www.casa-marcial.com](http://www.casa-marcial.com)

Tallaferro, 15 - 17850 Besalú - Girona  
Tel. (+34) 608 029 427  
[info@casa-marcial.com](mailto:info@casa-marcial.com)



**22,23,24,25 i 26 DE SETEMBRE DE 2016**



**PRODAISA**



**lluminat Públic**  
manteniment i obra



**Sanejament**  
manteniment de vaixes



**Piscines**  
manteniment integral



**Aigua**  
gestió de serveis



**Obres**  
estudi i execució



**Telefonia**  
programació de sistemes



### *Solucions per a la gestió dels serveis*

Delegació Gironès, La Selva - Pla de l'estany: Carrer Astúries, 9 - 17003 GIRONA -  
T. +34 972 20 20 78 - F. +34 972 22 44 51 - administracio@prodaisa.com

Delegació Garrotxa, Alt Empordà: Carrer Cistella, 1 - 17744 NAVATA - adminemporda@prodaisa.com

# BBVA

Línia BBVA 902 22 44 66

Av. Lluís Companys, 2 - 4  
17850 Besalú

Tel. 972 59 02 00 - Fax 972 59 10 40

**- ART FLORAL - FLOR DE TALL -  
- CASAMENTS - COMUNIONS - CELEBRACIONS -  
- JARDINS - PLANTA ORNAMENTAL I DE TEMPORADA -  
- ART FUNERARI -**

**Tel. 972 59 16 34 - 669 81 66 65 - 972 59 10 92**

**cl. del Cano, 2 (Pça. Llibertat) - BESALÚ  
e.mail - florsjordi@gmail.com**

**FLORS  
JORDI**

**BESALÚ**



**FONTANERIA •  
ELECTRICITAT •  
CLIMATITZACIÓ •  
SERVEI TÈCNIC PROPÍ •**

Plaça de la Llibertat, 3 · 17850 BESALÚ (Girona) · Tel. 972 59 02 27 · josepestarriola@hotmail.com

# EL PONT

especialitats  
en ceràmica



c/ el Pont, 4  
17850 **BESALÚ**  
Tel. 972 59 10 62



**SEGURIFOC S.L.**



C/ MOSQUEROLA, 84  
17180 VILABLAREIX  
TELÉFON: 972.237.199  
[www.segurifoc.com](http://www.segurifoc.com)

Segueix-nos a:  



**SERVEI D'EMERGENCIES  
24 HORES**

**646.826.889**

**EQUIPS DE PROTECCIÓ INDUSTRIAL I EXTINCIÓ D'INCENDIS**

*Al servei de les comarques gironines des del 1979*



**I - CIAL FERRÉS S.L.**

Ctra. d'Olot 17 • Banyoles 6 • 17850 **BESALÚ**

Tels. 972 591 194 - 606 100 879 - Tel./Fax. 972 591 194

[info@cialferres.com](mailto:info@cialferres.com) - [www.cialferres.com](http://www.cialferres.com)

*10 anys al seu servei*

**APLICACIONS INDUSTRIALS · PLC · AUTOMATISME  
ELECTRICITAT · MAQUINÀRIA INDUSTRIAL · CLIMATITZACIÓ**



c/ Sant Mer, 4 - 17820 Banyoles  
Tel. 972 57 34 42

**AMERICAN  
CREW.  
OFFICIAL STORE**

**22,23,24,25 i 26 DE SETEMBRE DE 2016**



**S.Vilarrosa s.a.**

Ctra. d'Olot, 1  
17850 BESALÚ (Girona)  
Tel. 34 972 59 02 50  
Fax 34 972 59 04 76

[vilarrosa@vilarrosa.com](mailto:vilarrosa@vilarrosa.com)  
[www.vilarrosa.com](http://www.vilarrosa.com)



**Farmàcia Gratacós**

c/ Ganganell, 44 • 17850 **BESALÚ** (Girona) • Tel. 972 59 12 73 • [mmercegratacos@cofgi.org](mailto:mmercegratacos@cofgi.org)

- Elaboració de fórmules magistrals
- Homeopatia i productes naturals
- Ortopèdia i productes per a la gent gran
- Dietètica
- Controls de glucèmia / Sucre en sang
- Targeta regal
- Carnet llet nadó



studijuridic sc



Judit Lucas Fauchs  
Advocada

Girona: Gran Via Jaume I núm. 30, 1er C. • 17001 • Tel. 972 48 60 49 • Fax 972 20 91 83  
Besalú: Ctra. de Girona, núm. 10 - 17850 • Tel. 972 59 18 19 • Fax 972 59 19 11  
M. 689 164 922 - [juditlucas@studijuridic.cat](mailto:juditlucas@studijuridic.cat)

els jardins de la  
**MARTANA**  
HOTEL

TEL: +34 972 59 00 09



c/ Pont, 2 • 17850 **BESALÚ** • [info@lamartana.com](mailto:info@lamartana.com) • [www.lamartana.com](http://www.lamartana.com)  
Tel. 972 59 00 09 • 651 83 09 97 • Fax 972 59 17 63





"Passadis". Escultura de paret. Ferro tallat amb làser, soldat i pintat. Mides 250x300 x10cm

## GALERIA DUVAN

Passatge Vilarrobau, 3  
17850-BESALU

[www.duvanelpintor.com](http://www.duvanelpintor.com)  
[artduvan@gmail.com](mailto:artduvan@gmail.com)

Carrer de la força, 1  
17004-GIRONA

fb: Galeria Duván  
tel (34) 608 243 804

# Pregoners de la Festa Major de Besalú

- 2015.** Salvador Garcia-Arbós. Periodista. 30 anys de Ràdio Besalú.
- 2014.** Reivindicació del dret a decidir. Sense pregoner.
- 2013.** Joan Vila i Simon. Empresari paperer.
- 2012.** 25 anys de l'Escola de Música.
- 2011.** Pere Cerro i Gelis. Mestre de Besalú.
- 2010.** Carles McCragh i Prujà. Advocat i degà del Col·legi d'advocats de Girona.
- 2009.** Estrella Torrent i Carreras. Mestra de Besalú.
- 2008.** Ramon Brugada i Tarradellas. Cardiòleg i degà de la Facultat de Medicina de Girona.
- 2007.** Esteve Arbós i Trias. Barber jubilat i exregidor de Besalú.
- 2006.** Mossèn Eudald Vilà i Canal. Rector de Besalú.
- 2005.** Narcís Lagares i Corominas. Empresari.
- 2004.** Josep Maria Bassols i Balés. Gestor.
- 2003.** Jesús García-Gil. Catedràtic de Microbiologia a la UdG.
- 2002.** Alexandre Gironell i Carreró. Neuròleg.
- 2001.** Martí Gironell i Gamero. Periodista.
- 2000.** Anna Maria Agustí i Flores, NINA. Cantant.
- 1999.** Catalina Thomas i Josep Ferran, FERRI. Programa 'Les mil i una'.
- 1998.** Enric Truñó i Lagares. Exregidor de l'Ajuntament de Barcelona, President de la Unió Europea de l'Esport per a tothom i membre del COE.
- 1997.** Albert Vancells i Noguer. Exalcalde de la Bisbal i Assessor del Conseller d'Indústria, Comerç i Turisme.
- 1996.** Ignasi Guardans i Cambó. Exdiputat al Parlament de Catalunya i Diputat a les Corts de Madrid.
- 1995.** Josep Varela i Serra. Catedràtic de Matemàtiques i Diputat al Parlament de Catalunya.

**1994.** Xavier Soy i Soler. Delegat territorial del Govern de la Generalitat a Girona.

**1993.** Pere Gratacós i Boix. Futbolista.

**1992.** Josep Caritg i Bosch. Pediatra i president de la Junta Facultativa de l'Hospital General de Catalunya.

**1991.** Lluís Alegre i Selga. Conseller de Comerç, Consum i Turisme de la Generalitat de Catalunya.

**1990.** Es menciona el pregó en el programa, però no hi apareix el pregoner. S'homenatja al compositor Manuel Saderra i Puigferrer. S'estrena "Besalu, Alba de Catalunya".

**1989.** Joan Carreras i Péra. Rector de Maià de Montcal.

**1988.** Josep Arnau i Figuerola. Director de la Universitat Politècnica de Girona i president de la Diputació de Girona.

**1987.** Josep Cassú i Serra. Director de la Principal de la Bisbal.

**1986.** No hi consta pregó a la programació. La comissió de festes fa la salutació.

**1985.** Joaquim Nadal i Farreras. Alcalde de Girona i diputat al Parlament de Catalunya.

**1984.** Josep Maria Fonalleras i Codony. Escriptor.

**1983.** No hi consta pregó a la programació. El grup de joves fa la salutació.

**1982.** Josep Tarradellas i Joan. Expresident de la Generalitat de Catalunya.

Alguns anys hi ha salutació o escrit, amb les autories que es detallen. Els anys

**1981, 1961 i 1960** desconegut. Els anys **1980, 1979** la comissió. Els anys

**1978 i 1977** Veus de Besalú. L'any **1976** Joan Soler i Jesús Batlle. L'any **1975**

Xavier Roca. L'any **1974** F.V. L'any **1973** J.M<sup>a</sup> F. I Q. L'any **1931** J. Vallmajó.

L'any **1951** es van fer dos programes: la comissió fa una salutació i Comtal de Besalú una justificació.

Altres anys hi ha *salutació o invitación*, amb les autories que es detallen. Els anys **1963, 1958, 1957, 1955, 1954, 1940 i 1932** la *comisión*. L'any **1956** la *empresa*.

Des de **1972 fins a 1964** no hi ha constància, als programes de la festa major no apareix cap menció ni del pregó ni del pregoner. Tampoc els anys **1962, 1959, 1953, 1952**, des de **1950** fins a **1941**, des de **1939 a 1933**, i els anys **1930 i 1929**.

Aquesta relació de pregoners i altres presentacions ha estat elaborada per Jaume Roura, Narcís Lagares i Josep Gamero.

# SabadellAtlántico



Av. Lluís Companys, 19-21  
17850 **BESALÚ**  
Tel. 972 591 820 - Fax 972 591 821

US DESITGEM UNES BONES FESTES!



## **SUPERMERCAT J.VIDAL**

**CARNISSERIA- FRUITERIA- CONGELAT  
FLECA I PEIXATERIA**

c/ Can Batlle, 1 · **BESALÚ**  
Tel. 972 590 363  
"A prop del pavelló"



**Dra. MONTSE ANGELATS**  
(col·legiat núm. 5545)

Av. Lluís Companys, 15  
17850 **BESALÚ** - 972 590 698  
[www.clinicadentalbesalu.cat](http://www.clinicadentalbesalu.cat)

Hores:  
Dilluns i dijous, de 10 a 19h.  
Dimecres, divendres i diumenge, de 0:30 a 12h i de 18:00 a 21h.  
Diumenges tardes amb cita prèvia.

**IMPLANTOLOGIA · PERIODONCIA · ORTODONCIA  
ODONTOPIEDIATRIA · ESTÈTICA DENTAL · PRÒTESIS**

*T'ajudarem a somriure més i millor!*



## **FLECA DESCAMPS**

Sempre al servei del públic  
c/canó, 1 - 17850 Besalú  
Tel. 972 590 399 - 972 590 900

*Falgarona*

FUSTERIA, TANCAMENTS D'ALUMINI I PVC

Ctra. Olot 21-23 - 17850 Besalú (Girona)

Tel. 972 590 184 - Fax 972 591 604

info@falgarona.cat - www.falgarona.cat

**ECONOMAT.CAT**

AGROBOTIGA DE BESALÚ

SUPERMERCAT BIO - FRUITA I VERDURA -

HERBODIETÈTICA- SUBMINISTRAMENTS AGRARIS

PLANTER ECO - TRACTAMENTS NATURALS- CAFETERIA



Carretera d`Olot 7. Telf: 973 07 03 33- [www.economat.cat](http://www.economat.cat)



**SIRVENT TRULLS**  
enginyeria i peritacions s.l.

[enginyeria@sirtru.com](mailto:enginyeria@sirtru.com)

Pèrits d'assegurances i judicials. Valoracions i peritacions de tot tipus.  
Reconstruccions d'accidents, informes tècnics, fitxes tècniques reduïdes.  
Projectes de reforma de vehicles

**NÚRIA SIRVENT CANADELL**  
**LLUÍS SIRVENT PUJOL**

Crta. Barcelona, 33, Tr, 1a  
(sobre Juljats Ripoll)

Tel. 972 70 08 64 - Fax 972 71 40 95

e.mail: [nsirvent@sirtru.com](mailto:nsirvent@sirtru.com)

[lsirvent@sirtru.com](mailto:lsirvent@sirtru.com)

**MIQUEL TRULLS ROURA**

Crta. de Girona, 14 - 17850 BESALÚ  
(sobre botiga Esmi camping)

Tel. 972 591 718 - Fax 972 59 19 11

e-mail: [mtrulls@sirtru.com](mailto:mtrulls@sirtru.com)



**VISA**<sup>®</sup>  
EQUIPAMENTS

VIGUET CANAL, S.L.U

Av. Santa Coloma, 33-35 - T. 972 265846 - F. 972 273801 - 17800 OLOT (Girona)

E-mail: [info@visaequipaments.cat](mailto:info@visaequipaments.cat) - [www.visaequipaments.cat](http://www.visaequipaments.cat)

PROJECTES I EQUIPAMENTS D'HOSTALERIA I COMERÇ  
SERVEI ASSISTÈNCIA TÈCNICA

# FESTA MAJOR DE BESALÚ

tes HERBES remeieres  
meLS confitures pastes de te  
10  
del  
PONT  
Besalú  
PONT VELL, 10 972591102  
10delPont@Besalu.cat



CUINATS  
BESALÚ

c/ Ganganell, 36  
17850 BESALÚ  
Tel. 972 59 12 23

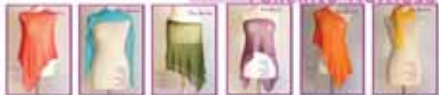
NOVA  
BOTIGA

Sueña  
Besalú



roba  
regalets  
bons preus

Vine a provar-te el  
Ponchito Multiuso



Carrer del Pont Vell, 5 - Tlf. 633 39 21 10

# Ja saps com et pot ajudar la Quiropràctica?

La columna vertebral té una relació directa amb el sistema nerviós, que regula la nostra postura i el bon funcionament de tots els sistemes del nostre cos



Descobreix una manera natural i segura de salut i benestar!



El Quiropràctic és l'especialista en la columna vertebral i el sistema nerviós amb una formació universitària de 5 anys de durada.

Informa't a les nostres xerrades gratuïtes!

*Beneficis: lumbàlgies, dolors cervicals, tensions musculars, hèrniecs discals, vertigen, migranyes, formigueig, insomni, cansament, estrès, ansietat, depressió, asma infantil...*

*Aquests són només alguns dels trastorns provocats per una mala alineació de la columna vertebral i que poden trobar remei amb la quiropràctica.*



**Centre Quiropràctic  
GIRONA**

Carrer Bisbe Lorenzana 44 bis. Entresòl 1a / T. 972 426 588

[www.centrequiropracticgirona.com](http://www.centrequiropracticgirona.com)

**FESTA MAJOR DE BESALÚ**



**ASSESSORIA  
D'EMPRESSES**

c/ Joan Maragall, 7, 2n, 2a  
17001 GIRONA  
Tel. 972 22 09 41  
Fax 972 22 84 97  
[mpc.gestio@economistes.com](mailto:mpc.gestio@economistes.com)



Camí del Rec, 2  
17850 BESALÚ  
Tel. 630 99 24 93

**Transports  
VILA**

**base:**

**Podium M. Duran**

C/ Llibertat, 137  
17820 BANYOLES (Girona)  
Tel. 972 574 902  
Fax 972 580 462  
[www.base.net](http://www.base.net)  
[www.basepodium.net](http://www.basepodium.net)  
[banyoles@base.net](mailto:banyoles@base.net)

c/ Onze de  
setembre, 19  
17850 BESALÚ  
Tel. 972 59 01 55

*Valèria*  
moda íntima  
i jerseis





EXCALIBUR

WWW.EXCALIBUR.CAT



*us desitja  
bones festes*

MECANITZACIÓ  
I REPARACIONS GRAU,S.C.

c/ Margenera, 12  
17850 BESALÚ (Girona)  
Tel/fax 972 590 288  
mecanitzaciograu@gmail.com  
www.mecanitzacioireparacionsgrau.com

+Que  
Roba

📍 C/ Ganganell, 34,  
17850 - Besalú (Girona)  
📞 972590446  
📠 646121066  
✉️ mtsm1991@gmail.com  
MONTSE SERRA MADERN



CONSTRUCCIONS  
ESTEVE TUBERT

Camí Can Surós, 16  
17850 BESALÚ  
Tel. 972 59 08 43

# FESTA MAJOR DE BESALÚ

## PROGRAMACIÓ FESTA MAJOR

### DIMARTS 20

A les 18:00h

INAUGURACIÓ de la RESTAURACIÓ DE LA CAPPELLA: CONCERT DE VEU i PIANO. Amb la soprano Marisa Martins i Mac McClure al piano. A l'església de Sant Martí de Capellada.

### DIMECRES 21

A les 21:00h

13è MEMORIAL JOAN VERGÉS "Quei". Partit entre el C.E. BESALÚ i U.E. OLOT. Al Camp de Futbol Municipal, partit benèfic a favor de Càritas Garrotxa. *Organitza: Club Esportiu Besalú.*

### DIJOUS 22

A les 17:00h

OBERTURA DE FESTA MAJOR amb els GEGANTS i CAPGROSSOS DE BESALÚ i els GEGANTS i BESTIARI del barri de CAN RING. Al Centre de Serveis per a la Gent Gran Edat3Besalú.

A les 19:30h

INAUGURACIÓ DE L'EXPOSICIÓ ONCE UPON A TIME... HISTÒRIES DE VILA CONTE, una exposició de pintures de Narcís Gironell i un conte escrit per Martí Gironell. A la Sala Gòtica. L'exposició es podrà visitar del 23 al 26 d'11 a 13h i de 17 a 20h.

A les 20:15h

INAUGURACIÓ DE L'EXPOSICIÓ COL·LECTIVA DE FOTOGRAFIA. A l'Antic Hospital de Sant Julià. L'exposició es podrà visitar del 23 al 26 d'11 a 13h i de 17 a 20h. *Organitza: Escriureestràduir, Estudi de Fotografia Albert Aumatell i Pitu Crostó.*

A les 21:00h

BOTIFARRADA POPULAR i actuació de SOUND-TEXX. A la plaça de la Llibertat.

### DIVENDRES 23

A les 12:00h

REPIC DE CAMPANES

A les 16:00h

OBERTURA DE L'EXPOSICIÓ L'UNIVERS, una exposició de quadres i reflexions de Marga Ros. A la Casa Cambó. L'exposició es podrà visitar del 23 al 25 de 16 a 20h.

A les 16:30h

Cercavila dels GEGANTS i CAPGROSSOS DE BESALÚ i els GEGANTS i BESTIARI del barri de CAN RING. Del Pavelló Municipal a la plaça Bisbe Miró.

A les 17:00h

AUDICIÓ DE SARDANES a càrrec de la cobla

### LA PRINCIPAL DE LA BISBAL.

A la plaça de la Llibertat. A la cinquena sardana s'estrenarà LA 21ª SARDANA D'EN NARCÍS LA-GARES "LA PIQUI."

A les 17:15h

ESPECTACLE INFANTIL a càrrec de

### PEP PUIGDEMONT. "Menja fesols".

A la plaça Bisbe Miró.

A les 19:00h

CONCERT DE FESTA MAJOR a càrrec de l'orquestra

### LA PRINCIPAL DE LA BISBAL.

Al Pavelló Municipal.

A les 20:00h

MOSTRA DE DANSA CLÀSSICA & JAZZ a càrrec de les ballarines de

### L'ESTELA BALLE.

"Hi ha roba estesa". A Cal Tronc.

A les 21:00h

SOPAR POPULAR I DE COLLES. A la plaça dels Claustres. *Organitza: Associació de Joves Besalú.*

A les 23:00h

"CORREVAS" pel poble. A la plaça dels Claustres. *Organitza: Associació de Joves Besalú.*

A la 01:00h

ACTUACIÓ DE

### L'ORQUESTRA MARIBEL.

A la plaça dels Claustres.

A les 02:45h

BLANCA ROSS. A la plaça dels Claustres.

A les 04:15h

SOUNDTEXX. A la plaça dels Claustres.

**A les 06:00h**

**ESMORZAR.** A la plaça dels Claustres. *Organitza: Associació de Joves Besalú.*

## **DISSABTE 24**

**De 09:00h a 12:00h**

**CONCURS DE PESCA INFANTIL.**

*Organitza: Club Esportiu de Pesca de Besalú.*

**D'11:00h a 14:00h**

**JOCS D'AVENTURA I ESPORTS** per a tots els públics. Al Pont Vell. *Organitza: Club Excursionista Besalú, amb la col·laboració de Pitch & Putt Castelló - Empuriabrava.*

**A les 12:00h**

**OFICI SOLEMNE**, amb l'acompanyament de l'orquestra **LA PRINCIPAL DE LA BISBAL**

i el **COR PARROQUIAL DE BESALÚ.**

A l'església de Sant Pere.

**A les 13:15h**

**SARDANES** a càrrec de la cobla

## **LA PRINCIPAL DE LA BISBAL.**

A la plaça de la Llibertat, dues sardanes.

**A les 17:00h**

**AUDIICIÓ DE SARDANES** a càrrec de la cobla

**COSTA BRAVA.** A la plaça de la Llibertat. A la mitja part de les sardanes, **PREGÓ DE FESTA MAJOR I PRESENTACIÓ DE L'HEREU I LA PUBILLA** al balcó de l'Ajuntament.

**A les 19:30h**

**CONCERT DE FESTA MAJOR** a càrrec de l'orquestra

**COSTA BRAVA.** Al Pavelló Municipal.

**A les 21:00h**

**ACTUACIÓ GRUPS COMBOS ESCOLA DE MÚSICA.**

A càrrec dels grups

## **PLA B i L'OS DE LA MÚSICA.**

A la plaça dels Claustres.

**A les 23:30h**

**BALL** amb el conjunt

## **ALMAS GEMELAS QUARTET.**

A Cal Tronc. A mitja part, refrigeri.

**A les 23:30h**

## **LAX'N'BUSTO.**

A la plaça dels Claustres.

**A les 02:00h**

**PELUKASS.** A la plaça dels Claustres.

**A les 04:00h**

**DJ HITS.** A la plaça dels Claustres.

## **DIUMENGE 25**

**De 7:00h a 11:00h**

**CONCURS DE PESCA SOCIAL.**

*Organitza: Club Esportiu de Pesca de Besalú.*

**A les 12:00h**

**XXXI REMIGIUS FLUVII "REGATA DEL FLUVIÀ".**

A la zona del riu Fluvià, sota el pont.

**A les 13:00h**

**SARDANES** a càrrec de la cobla **VILA DE LA JONQUERA.** A la plaça de la Llibertat, quatre sardanes.

**A les 17:00h**

**AUDIICIÓ DE SARDANES** a càrrec de la cobla

**VILA DE LA JONQUERA.** A la plaça de la Llibertat.

**A la mateixa hora, AL CAMP DE FUTBOL MUNICIPAL. PARTIT DE FUTBOL** entre el **C.E. BESALÚ I L'ATLÈTIC BANYOLES,** corresponent al campionat de tercera catalana. *Organitza: Club Esportiu Besalú.*

**A les 19:00h**

**CONCERT DE MÚSICA CATALANA I BALL DE**

**FI DE FESTA** amb **LA MONTECARLO.**

Al Pavelló Municipal.

**A les 21:30h**

**GRAN ESPECTACLE PIROMUSICAL** a càrrec de Pirotecnia Estalella, al Pont Romànic.

## **DILLUNS 26**

**A les 17:30h**

**TORNABODA SOLIDÀRIA PER CÀRITAS. AUDIICIÓ DE SARDANES** a càrrec de la cobla **FOMENT DEL MONTGRÍ I BERENAR POPULAR.** A la plaça dels Claustres.

# FESTA MAJOR DE BESALÚ

## Notes:

- El preu de l'entrada per al concert del divendres dia 23 i el del dissabte dia 24 serà de 9€ cadascun. Qui vulgui assistir als dos concerts, pot comprar un abonament de 15€. El preu del tiquet del berenar de la tornaboda serà de 6€. Es podran adquirir les entrades, abonaments i tiquets a les oficines de l'Ajuntament a partir del dia 12 de setembre.
- El preu de l'entrada per al concert de Lax'N'Busto és de 5€ anticipada i 6€ a taquilla. Les entrades anticipades es poden adquirir a [www.besalu.cat](http://www.besalu.cat)
- El preu del tiquet del sopar popular serà de 10€. El preu del tiquet del correvàs serà de 10€. El preu del tiquet conjunt de sopar i correvàs serà de 17€. Data límit d'inscripcions: dijous 22 de setembre, a [joves@besalu.cat](mailto:joves@besalu.cat), [ajuntament@besalu.cat](mailto:ajuntament@besalu.cat), a les oficines de l'Ajuntament, a la Sabateria Passos o al Supermercat La Masia.
- En cas de pluja i altres contratemps, l'Ajuntament es reserva el dret de modificar el programa.
- Els focs de l'espectacle piromusical del diumenge 25, es tiraran des del Pont Romànic, per tant no es podrà circular per aquest a partir del migdia. Els focs es podran veure des de la placeta de Cal Campaner, la zona del riu propera i la Plaça de la Sinagoga.
- L'Ajuntament de Besalú dona les gràcies a totes les persones, entitats, comerços i empreses que han col·laborat en l'edició d'aquest programa i fan possible la Festa Major.



Dimun

Fabricació de maquinària per a la  
indústria alimentària

c/ de la Margenera, 26 - 17850 BESALÚ (Girona)  
Telf.: +34 972 59 09 38 - Fax: +34 972 591142  
[m.mercader@dimun.es](mailto:m.mercader@dimun.es) - [www.dimun.es](http://www.dimun.es)



PERRUQUERIA *Anna* UNISEX

Flores convingudes

C/ Camí del Rec Nº2, 17850 Besalu (Girona)  
Tel: 972 590 447 / 646 178 369

# latrenyina

US DESITJA BONES FESTES

ANNA ROURA · latrenyina@besalu.cat

———— SERVEIS GRÀFICS ————

Grup Alimentari Guissona **AG**



c/ Ganganell, 23  
17850 BESALÚ  
T. 972 590 624

# PASSOS

calçats i complements



c/ganganell,35 - BESALÚ - T.972 591 326 - passosbesalu@gmail.com

**E  
M  
M  
A**

**EMMA MARTÍNEZ SERRAT**

**Enginyera**

Rectoria de Lligordà, 1  
17850 BEUDA

enginyera@gmail.com  
Tel/Fax 972590007  
Mòbil 636761984



**Pere Puig**  
**Excavacions**  
Beuda

Rectoria de Lligordà, 1 - 17850 Beuda - Tel i fax: 972 590 007 - Mòbil 636 770 119 - A/e: pere.beuda@gmail.com



*molt bona festa Major  
brindant amb cerveses Forca*

C/ Major 9 - Besalú - elsacdebesalu@gmail.com

Som fabricants de les Cerveses Artesanes FORCA



www.cervesesforca.com

**PERRUQUERIA**  
**marta**

HOME - DONA



c/ Olot, 20  
17850 **BESALÚ**  
Tel. 972 59 01 81  
Tel. part. 972 59 05 21

22,23,24,25 i 26 DE SETEMBRE DE 2016



SEAT



Tallers L. Sanz

Ctra d'Olot, 9 - Besalú Tel. 972 59 00 79

[www.tallerssanz.com](http://www.tallerssanz.com)



[tallerssanz@tallerssanz.com](mailto:tallerssanz@tallerssanz.com)

## FESTA MAJOR DE BESALÚ



### EXCAVACIONS SALAVEDRA

Moviments de terres - Canalitzacions  
Murs de pedra i de rocalla - Enderrocs

c/ Ginebre, 63 · 17800 OLOT  
Tel. 689 25 30 85  
Info@salavedra.cat



construccions  
**vicenc  
bosch  
juanola**

c. finestrelles, 10 · 17850 besalú  
t. 615 630 209  
a/e: vboschjuanola@gmail.com  
dni 46671767Y



## CUIR TALLER

c/ Pont Vell, 12  
17850 BESALÚ  
Tel. 972 59 10 44  
www.tallerdecuir.com



### CÀMPING BESALÚ 1A CATEGORIA

Cami de St. Ferriol s/n · 17850 Besalú  
Tel. 972591801 · Mób. 618 872 444  
www.campingdebesalu.com · campingdebesalu@gmail.com



22,23,24,25 i 26 DE SETEMBRE DE 2016



# VASE

## TALLER MECÀNIC

PRE ITV  
CANVI D'OLI  
FRENS  
PNEUMÀTICS  
REFRIGERACIÓ  
DIAGNOSI  
INJECCIÓ  
TRANSMISSIÓ  
AIRE CONDICIONAT

AV. MARE DE DÉU DE MONTSERRAT, 38  
17850 BESALÚ (GIRONA)  
608 234 485 - 972 59 16 59  
[vase.taller@gmail.com](mailto:vase.taller@gmail.com)

horari:  
de dilluns a divendres de 9 a 13 i de 15 a 20  
dissabtes de 9 a 12

## FESTA MAJOR DE BESALÚ

*Restaurant*

# PONT VELL

*c/ Pont Vell, 24  
17850 BESALÚ  
Tel. 972 59 10 27*



# Pont d'Or

Plaça Major, 14 - 17850 Besalú - Tel. 972 590695

david



# rescalvo

pintor

## PINTURA EN GENERAL

c/ Montserrat Vayreda, 13  
17850 BESALÚ  
Tel. 972 59 05 89  
609 32 45 45



# GrupETS

Passeig de Barcelona, 6 oficina 3

17800 Olot (Girona)

Tel. 972 26 90 11 Fax. 972 27 47 50

[inter@grup-ets.com](mailto:inter@grup-ets.com)

ENGINYERIA,  
ARQUITECTURA I CONSTRUCCIÓ

# EXTER

**EXCAVACIONS  
TERRA i ROCA, S.L.**

c/ Lleida, 4  
17850 BESALÚ  
Tel./Fax 972 59 13 41  
Tel. mòbil 609 78 55 56  
exter@besalu.cat

## **Forja artística Amat Besalú**

Tota classe de ferro forjat, Antic i Modern.  
Treballem per encàrrec amb disseny del  
client o nostre.

Serralleria en ferro i inoxidable; portals,  
baranes, reixes, balcons, etc.

Peces per a decoració, capçals de llit,  
escales, marquesines per jardí, etc.



## *Bones Festes*

**Joel Amat:**  
617 65 14 75

**Manuel Amat:**  
620 42 85 53

c/ Lleida, 4-A  
17850 BESALÚ

**IGLESIAS**



**FUSTERIA · EBENISTERIA  
DECORACIÓ · INTERIORISME · ALUMINI**

**Exposició:**  
Pl. Llibertat, 6  
17850 BESALÚ  
Tel./Fax 972 59 03 39  
moblesiglesias@besalu.cat  
www.moblesiglesias.com

**Taller:**  
Crta. d'Olot, 29  
17850 BESALÚ  
Tel. 972 59 00 56



**MECANITZATS AMB CNC**

## **TALLERS MECANITZATS LLAM, S.L.**

Camp de les Forques, 3 · 17850 BESALÚ  
Tel. 972 59 12 90 · Fax 972 59 03 78  
e-mail: llam@besalu.cat  
www.mecanitzatsllam.com

## FESTA MAJOR DE BESALÚ



Crta. de Besalú a Beuda, km. 1  
17850 **BESALÚ** (Girona)  
Tel. 972 59 01 76



**Maria Bosch Gayolà**

Agent d'assegurances exclusiu  
Núm. registre DGSFP COO5846671645E

Av. Lluís Companys, 3  
17850 **BESALÚ** (Girona)  
Tel. 972 59 11 12  
Fax 972 59 13 87

[www.mapfre.com/oficinas/5616](http://www.mapfre.com/oficinas/5616)

[mboschg@mapfre.com](mailto:mboschg@mapfre.com)



[www.restaurantoliverasbesalu.com](http://www.restaurantoliverasbesalu.com)

c/ Pau Claris, 13  
17850 Besalú (Girona)

Tel. 972 59 03 92

INSTAL·LACIONS

**Quintana - Prat, s.L.**

ELECTRICITAT · FONTANERIA · GAS I CALEFACCIÓ

c/ Horts, 1, 17850 **BESALÚ**  
Tel. / Fax 972 59 07 80



Perruquer **MIQUEL**  
c/ Portalet, 3  
BESALÚ  
Tel. 972 590 862

**Bones  
Festes !!!**



## Bar Roures

*esmorzars, tapes  
i plats combinats*

Prat de Sant Pere, 9  
17850 BESALÚ  
Horari: de 9:00h a 22:00h  
Dilluns Tancat



**FINS 30 SETEMBRE!**

**GRAN**

**LIQUIDACIÓ**

PONT VELL, 16  
17850-BESALÚ  
972 59 19 30

Moments, un món de possibilitats

momentsbesalu@gmail.com

**FINQUES BESALÚ**

Nuri Serra Sabaté

info@besalufinques.com  
tel. 972 590 848



## Mobilitat

L'Ajuntament de Besalú aquest 2016 ha formalitzat un any més l'adhesió a la Setmana de la Mobilitat Sostenible i Segura, l'objectiu de la qual és la promoció d' hàbits de mobilitat més sostenibles, segurs i saludables, com són els desplaçaments a peu, en bicicleta, en transport públic o en vehicle elèctric, així com visualitzar els canvis possibles en l'ús de l'espai públic, millorar la qualitat de l'aire i la reducció de la contaminació.

Enguany la setmana de la mobilitat sostenible i segura es celebrarà del 16 al 22 de setembre.

Per aquest motiu, el dijous dia 22 de setembre es farà una jornada sense vehicles a tot al casc antic. Es tancaran les pilones per a limitar l'accés al centre històric des de les 11.00h a les 20.00h.

La pacificació del trànsit al nucli històric té com a objectiu millorar la sostenibilitat i la seguretat a l'hora d'accedir al nucli antic. Amb la limitació del trànsit de vehicles i la regulació de l'aparcament es pretén: recuperar els espais públics col·lectius garantint la seguretat dels vianants, fer un Besalú més cívic i sostenible, potenciar el patrimoni cultural i arquitectònic del centre històric i potenciar el comerç i contribuir al desenvolupament econòmic.

### Què puc fer?

TIPUS DE VEHICLE		ZONES APARCAMENT 24h	ZONES APARCAMENT NOCTURN		RESTA DE VIA PÚBLICA	
			En horari DIÛRN	En horari NOCTURN		
PARTICULAR	RESIDENT NUCLI HISTÒRIC	APARCAMENT	PARADA	APARCAMENT	PARADA	
	NO RESIDENT NUCLI HISTÒRIC		PARADA	PARADA	PARADA	
	PROPIETARI NEGOCI dins zona restringida		PARADA	PARADA	PARADA	
EMPRESA	DINS zona restringida	de SERVEIS	APARCAMENT EN HORARI DIÛRN	APARCAMENT NOMÉS EN SERVEI	APARCAMENT NOMÉS EN SERVEI	
		No presta SERVEIS		PARADA	PARADA	PARADA
	FORA zona restringida	de SERVEIS		APARCAMENT NOMÉS EN SERVEI	APARCAMENT NOMÉS EN SERVEI	APARCAMENT NOMÉS EN SERVEI
		No presta SERVEIS		PARADA	PARADA	PARADA
MINUSVÀLIDS		APARCAMENT	APARCAMENT (*)	APARCAMENT	PARADA	
MOTOS		APARCAMENT	PARADA	APARCAMENT	PARADA	

(\*) = Excepte a la Pl. Llibertat els dies festius

Aprofitem per informar-vos que des de finals d'agost, Besalú disposa de dos agents adscrits al cos de vigilants municipals, que vetllaran del bon funcionament de les ordenances, entre elles la normativa de regulació i ordenació del trànsit al nucli històric de Besalú.

**22,23,24,25 i 26 DE SETEMBRE DE 2016**

# EUROPEAN MOBILITY WEEK

16-22 SETEMBRE 2016



## ACTIVITATS A BESALÚ

Dimarts 20 de setembre: Caminada fins el mercat. Residència Edat3 Besalú

Caminada fins el recinte firal. Llar Infants El Petit Comte de Besalú

Dijous 22 de setembre: Dia sense cotxes al centre històric

Del 26 al 30 de setembre: Mobilitat sostenible. Institut Escola Salvador Vilarrasa

## MESURES PERMANENTS

Instal·lació punt de recàrrega de vehicles elèctrics

Regulació i ordenació del trànsit al centre històric

(consulteu normativa al web [www.besalu.cat](http://www.besalu.cat) i sol·liciteu accés i/o aparcament)

**Mobilitat intel·ligent. Economia potent**

[www.mobilityweek.eu](http://www.mobilityweek.eu)

[mobilitat.gencat.cat/setmana](http://mobilitat.gencat.cat/setmana)



Ajuntament  
de la Costa i Vila de  
Besalú



Generalitat  
de Catalunya



## FESTA MAJOR DE BESALÚ



Pl. de la Llibertat, 4  
17850 **BESALÚ**  
Tel. 972 59 03 07

*Museu - Exposició dels estris d'ús quotidià  
en la cuina i l'alimentació tradicional catalana.*



HOME I DONA

# Bones festes!!!

c/ Dr. Damià Estela, 10  
17850 **BESALÚ**  
Tel. 972 59 05 80

Do you speak  
English?

Rosa Maria Juanola  
Professora d'anglès

c/ Canó, 1, 3a - 17850 Besalú (Girona)  
Tel. 609 68 56 57 - [rosamaria@besalu.cat](mailto:rosamaria@besalu.cat)

L'AULA  
D'ANGLÈS

**EDAT 3 BESALÚ**  
Centre de serveis per a la gent gran



c/ Mallorca, s/n · Tel. 972 59 08 38  
[edat3besalu@besalu.cat](mailto:edat3besalu@besalu.cat)  
[www.edat3besalu.cat](http://www.edat3besalu.cat)

- Àpat a domicili
- Servei de dutxa i bugaderia
- Tallers d'estimulació i fisioteràpia
- Menjador social
- Centre de dia i residència assistida
- Escola de cuidadors



## BAR RESTAURANT

### ESTACIÓ DE SERVEI **SERINYÀ**



Tel. 972 59 04 00



Tel. 972 59 12 19

## BAR RESTAURANT

## ESTACIÓ SERVEI

### ESTACIÓ DE SERVEI **SERINYÀ**

Ctra. C-66, Km 53  
17852 Serinyà  
Tel. 972 59 33 46



## FESTA MAJOR DE BESALÚ



## EL PRAT

Prat de Sant Pere, 3  
17850 **BESALÚ** (Girona)  
Tel. 972 59 00 02

## MOTOS BESALÚ

Venda, reparació i lloguer de maquinària

**HONDA**  
Husqvarna

**STIHL**  
CONOR  
bikes

MOTOS - BICICLETES  
MAQUINÀRIA DE JARDINERIA

JOSEP PLANELLA BUSQUETS

c/ Piscina, 5 - 17850 **BESALÚ**  
Tel./Fax 972 59 04 26  
Mòbil 616 393 896  
motosbesalu@besalu.cat

Una manera diferent d'entendre una hamburguesa



**3 & Burger**  
(Hotel 3 Arcs)



C/ Ganganell, 18  
17850 - Besalú  
tel. 972 59 16 78

info@hotel3arcs.com  
www.hotel3arcs.com



## Xavier Rey i Planella

- Alimentació natural
- Auriculopuntura
- Flors de Bach
- Homeopatia
- Quiromassatge
- Reiky
- Tècniques de relaxació

Hores convingudes:  
Camí Can Surós, 10  
17850 **BESALÚ**  
Tel. 972 59 09 99

**22,23,24,25 i 26 DE SETEMBRE DE 2016**



RESTAURANT OBERT DIVENDRES,  
DISSABTES I DOMINGUES  
La sala de despatxament

**HOTEL • SPA • RESTAURANT**

ESPAI GASTRONÒMIC  
SANT FERRIOL

UN NOU ESPAI...  
**COMUNIONS I BANQUETS,  
AL BELL MIG DE LA NATURA.**  
PER INFORMACIÓ TRUCAR TEL. 972 59 05 32.

Jardins de Sant Ferriol, s/n  
17850 **SANT FERRIOL** (Girona)  
Tel. 972 59 05 32 · Fax 972 59 05 42  
[www.santferriol.com](http://www.santferriol.com)  
[santferriol@santferriol.com](mailto:santferriol@santferriol.com)

## **Cova criolla pizzeria creperia**

*Pizzas 100% artesanals*

OBERT TOT L'ANY

*Elaboració pròpia*

*Amanides, pastes, creps*

*Empanadilles casolanes...*



c/ Ganganell, 3 · **BESALÚ**  
Tel. 972 59 13 44

**BESALÚ**  
  
**CENTRE  
VETERINARI**



Jordi Pujolar i Senpau

C/ Margenera, 16A 17850 **BESALÚ** (Girona)  
Tel/Fax: 972 59 01 82 Mòbil: 606 77 88 78  
[jordipujolar@metec.cat](mailto:jordipujolar@metec.cat)

## **D-TOT**

BANYOLES LLEURE, SL

LLOGUER DE: TAULES, CADIRES, PLATS, COPES I COBERTS...  
MUNTATGE D'ESDEVENIMENTS

Per reserves i comandes:

info@servidraga.com - 972 58 27 37 - 679 170 040 / 47



## **FELISA PEIXATERIA**

PEIX DE ROSES I DE LA COSTA

c/ Canó, 6  
17850 **BESALÚ**  
Tel. 972 59 05 10

## **JOSEP MARIA GARRIGA PUJOL**

**SERVEI DE RECOLLIDA  
DE DEIXALLES**

c/ Sant Pere, 2 · 17855 **MONTAGUT**  
Tel. 972 68 74 99 · 676 968 770

## **AGROBOSCH**

Venda i elaboració de pinsos, adobs,  
planter i accessoris de jardí

### **DE TOT BOSCH**

Magatzem de multiproductes

c/ Camp de les Forques, 1 · **BESALÚ**  
Tel. 972 59 13 15

Articles de cuina, bany,  
regals i decoració,  
jardineria i regadiu, bricolatge,  
utensilis d'un sol ús, cristalleria  
i vaixelles, papereria, productes  
per a la neteja, joguines,  
plàstics de casa, etc

**22,23,24,25 i 26 DE SETEMBRE DE 2016**

## **NOVES INSTAL·LACIONS DE PLANXA I PINTURA**

Reparació i pintat de totes les marques  
Treballem amb totes les companyies asseguradores  
Substitució de vidres i parabrises  
Vehicles de substitució



**RENAULT**  
Passion for life

**RENAULT BESALÚ**  
[www.solasport.es](http://www.solasport.es)  
Tel. 972 59 07 01

# AUTO ELÈCTRIC BESALÚ S.L



Ctra.d'Olot nº 28 - Tel: 972 59 10 02

Mecànica, electricitat, pneumàtics, servei de grua...

Neteja ecològica de vehicles amb vapor

Venda de vehicles nous i d'ocasió



[www.autobesalu.com](http://www.autobesalu.com)

*comercial*

## RIERA



ESPECIALISTES EN ALIMENTACIÓ

Av. Paisos Catalans, 62 · Ap. de Correus, 80 · 17820 BANYOLES (Girona)

Tel. 972 57 00 59

E-mail: [riera@comercialriera.com](mailto:riera@comercialriera.com) · [www.comercialriera.com](http://www.comercialriera.com)



Moblistes  
Associats de  
Catalunya

## MacMobles

### Mobles Guitart

Crta. d'Olot, 19-b · 17850 BESALÚ

Tel. 972 59 05 48 · Fax 972 59 06 97

[besalu@macmobles.com](mailto:besalu@macmobles.com) · [www.macmobles.com](http://www.macmobles.com)



**MAS - VENTURA, s.l.**

FERRETERIA

INSTAL·LACIÓ I VENDA DE TANCAMENTS

c/ Piscina, 6  
17850 Besalú

Tel. 972 59 02 86  
972 59 00 20

[www.masventura.com](http://www.masventura.com)



Un gimnàs petit i eixerit!

**NOVETAT :  
SALA DE MUSCULACIÓ I  
FITNESS**

\*STRETCHING \* ZUMBA \*BODY PUMP \*KICK BOXING \*MUAY THAI

Crta. D'Olot, 19-C 17850 BESALÚ Tel. 972.59.10.80 Mbl 639.08.95.11



CONFITERIA  
**SURROCA**

c/ Major, 19  
17850 BESALÚ  
Tel. 972 59 00 84

**AMB PRODUCTES DE TEMPORADA:  
BUNYOLS, PANELLETS, COCA DE SANT JOAN,  
TORRONS I TORTELLS.**



**FORN  
COMTAL**

c/ Joan Maragall, 6  
17850 BESALÚ  
Tel. 972 59 00 21  
[forncomtalbesalu@gmail.com](mailto:forncomtalbesalu@gmail.com)

ESPECIALITATS:

**MODERNISTES, CARQUINYOLIS, AMETLLATS,  
REBOSTERIA FULL, BORREGOS, etc.**

## FESTA MAJOR DE BESALÚ

HOTEL FONDA SIQUÉS\*  
RESTAURANT "CAL PARENT"

HOTEL COMTE TALLAFERRO\*\*\*  
ABSIS RESTAURANT



Tel. 972 590 110  
reserves@grupcalparent.com  
www.grupcalparent.com



Camp Madà, 9 · 17850 **BESALÚ**  
info@jjuanola.com · www.jjuanola.com  
Tel. 972 59 02 54 · Fax 972 59 02 90

# EPSA

Excavacions y Pinturas, S.A.U.  
Construccions i Obres Públiques

Pla de la Coromina, s/n – 17820 **BANYOLES** Girona  
Tel. 972 571 458 – Fax 972 580 133  
e-mail: epsa@epsateicon.com



Planta de reciclatge d'enderrocs i residus  
de la construcció i excavació.  
Codi Gestor: E-1158.10

Planta d'Àrids i Formigó

Ctra. Girona- Olot (C-66), km 56  
17850 **SANT FERRIOL** Girona  
Tel. 972 590 335

Oficines:  
Pla de la Coromina, s/n  
17820 – **BANYOLES** Girona  
Tel. 972 571 458 – Fax 972 580 133  
e-mail: epsa@epsateicon.com



## PLANXISTERIA BESALÚ

Jordi Vila  
Jaume Ferrés

Camp de les forques 7-8 | 972 580 267  
17850 Besalú | 972 580 282  
Planxisteriabesalu@gmail.com



DISTRIBUIDOR PER LA PROVÍNCIA DE GIRONA

**FONTFRIEDA**  
CINTURES





**ESMI**

**CARROSSERIES- REMOLCS  
FRIGORÍFICS- BOLQUETS  
RETOLACIÓ- PLANXISTERIA  
PINTURA**

Tel.972590159 Fax.972590504  
e-mail: esteban@carroceriasesm.com

## Metalfer

construccions metàl·liques  
ferro · inox

Ctra. Olot, 19 · 17850 Besalú · 659 266 487  
[www.metalfer2014@hotmail.com](mailto:www.metalfer2014@hotmail.com)

**MECANITZATS**

**J.VENTURA**



**S.L.**

Mecànica  
Industrial  
Mecanitzats  
amb CNC

Camí de Can Batlle, 9 i 11  
**17850 BESALÚ** (Girona)  
Tel. 972 59 00 46 - Fax: 972 59 09 54

Mecànica  
Industrial  
Mecanitzats  
amb CNC



SERVEI  
**24h**



## TAXIS BESALÚ

**659 922 790**

[www.autocarsplanasl.com](http://www.autocarsplanasl.com) · [www.bici-aventura.com](http://www.bici-aventura.com)

servei de rehabilitació · visites a metges  
trasllats · trasllats de bicis · excursions

# FESTA MAJOR DE BESALÚ

J O A N C O L O M I N A S

## ORIGENS

### k. k. U.

c/ Major, 12 BESALÚ | T. 972 591 898

# PlanaHurtós **enginyers**

Av. Bisaroques, 21 17800 - OLOT Tel. 972 26 05 48 Fax. 972 27 27 76 info@planahurtos.com

C. La Piscina, 5 17850 - BESALÚ Tel. 972 26 05 48 Fax. 972 59 18 37 besalu@planahurtos.com

CARNISSERIA  
XARCUTERIA

## uncà

CANSALADERIA



Carns selectes, elaboració pròpia d'embotits.

c/ Major, 23 · 17850 **BESALÚ**  
Tel. 972 590 185

## fruits TEIXIDOR S.L.



### BANYOLES

Plaça Major, 15 - Can Saleri  
Tel. 972 57 51 21

Plaça les Rodes  
c/ Vallespirans, 17  
Tel. 972 58 06 61

Vila Olímpica  
Passeig Generalitat, 17  
Tel. 972 58 02 06

### BESALÚ

Av. Lluís Companys, 19  
Tel. 972 59 11 98

22,23,24,25 i 26 DE SETEMBRE DE 2016

SPAR



supermercats

Us desitja

# Bona Festa Major

Descobriu les nostres  
ofertes especials  
de Festa Major

SPAR



**BESALÚ:** Carretera d'Olot,  
davant la benzinera Repsol

**Horari:** De dilluns a dissabte de 9.00 a 21.30 h  
Diumenges i festius de 9.00 a 14.00 h

Gaudiu dels avantatges de la targeta

club **valvi**



## LC PAPER

Fàbrica:  
Crta. Besalú  
Figueres, km. 62  
17850 **BESALÚ**  
Tel. 972 59 02 51

més de trenta anys de servei tècnic a tot Catalunya són la nostra millor garantia

CASH

*Copi Plot*

www.copiolot.com



**SHARP**

Mobiliari d'oficina    Material escolar i d'oficina    Segells de goma

Copisteria    Fax    Fotocopiadores    Impressores

Crta. Riudaura, 12-14 17800 OLOT - Tel. 972 26 86 65 - Fax 972 26 09 59 - e-mail: info@copiolot.com

**FRIGOLA**

**Peixos**



## BANYOLES

c/ Hospital, 16  
Tel. 972 581 452

## BESALÚ

c/ Ganganell, 26  
Tel. 972 590 080

santi.frigola@hotmail.com

## J. BANAL PINTORS

*Pintors  
des del 1958*



Crta. de Figueres, 2  
17850 **BESALÚ**  
Tel. 972 59 11 23

*Bona  
Festa Major!*



GRUP  
CAÑIGUERAL  
HOLDING

1965 ANIVERSARI 2015



MONTER



Costa Brava



## FESTA MAJOR DE BESALÚ

llibreria  
Capellades

**Bones festes!**

Fotocòpies i Impressions (Blanc i negre - Color)  
Fax  
Recàrrega de mòbils  
Enquadrernacions  
Serveis d'impremta  
Regals · Material escolar  
Material d'oficina · Plastificacions

Av. Lluís Companys, 9 · 17850 **BESALÚ** · Tel./Fax 972 59 07 90



**SECOMI**  
Construccions



INDUSTRIAL · AGRÍCOLA · RESIDENCIAL · COMERCIAL

Obra nova · Reformes · Manteniments

Projectes i Legalitzacions

**SERVEIS CONSTRUCTIUS MIERES S.L.U.**

C/ del Cimà, 228  
17481 Sant Julià de Ramis (Girona)

Tel·ls. 972 17 00 04 / 609 574 080 / 676 365 154  
E-mail: [info@secomi.es](mailto:info@secomi.es)

[www.secomi.es](http://www.secomi.es)



**bar · restaurant**

menú diari · menú carta

c/ Major, 15  
**BESALÚ**

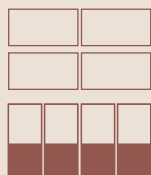
Tel. 972 590 083  
[www.caltronc.com](http://www.caltronc.com)  
[info@caltronc.com](mailto:info@caltronc.com)



**Mecanitzats**

**Fresma**

c/ Camp de les Forques, 6  
17850 **BESALÚ**  
Tel./Fax 972 59 18 82  
696 45 43 01  
[mecfresma@gmail.com](mailto:mecfresma@gmail.com)



# Bassols

Assessoria jurídica, laboral, fiscal, comptable i assegurances

c/ Major, 4 · 17850 BESALÚ  
Tel. 972 59 01 54 · Fax 972 59 05 94

[www.bassols.cat](http://www.bassols.cat)

## FESTA MAJOR DE BESALÚ



### Bar-Restaurant **AMADEUS**

Prat de St. Pere, 1  
17850 Besalú  
Tel. 972 591 195



Av. Lluís Companys, 2  
**BESALÚ**  
Tel. 972 590 179

### FLORISTERIA D'IMMA BISBAL POM de FLORS · 972 59 12 52



CASAMENTS  
DECORACIÓ FLORAL  
PER A CELEBRACIONS  
REGALS  
PLANTES  
I FLOR TALLADA



# GELATIAMO



## GELATS ARTESANS



VOLS UNA SEGONA OPINIÓ?



ASSESSORAMENT  
& ACOMPANYAMENT  
D'EMPRESSES

Comptabilitat · Fiscal · Laboral  
Juridic · Rendes · Assessorament  
Gestoria administrativa · Assegurances  
Prevenió de riscos laborals  
Protecció de dades

info@a2e.cat · 648 979 967 · 972 591 000  
C/ Tallaferro, 13 · 17850 Besalú



TEL 666 614 090 C.FALGARS, 3 17850 **BESALÚ**



**Albert Aumatell**

Estudi de fotografia

Telf: 628 708 665

C/ Major, 14  
Besalú

info@albertaumatell.com  
www.albertaumatell.com

- Casaments, comunions, bateig, aniversaris, festes...
- Sessions d'estudi
- Impressions de fotografies
- Cursos i tallers personalitzats
- Fotografia de producte
- Digitalització de fotos antigues
- Fotos de carnet

**a** amb els 5 sentits

Productes de proximitat,  
del territori i de la Mediterrània.

c/ Abat Zafont, 8  
17850 Besalú  
Tel. 633 633 390

## FESTA MAJOR DE BESALÚ

### FLECA ARTESANA EL RAONET

C/ GANGANELL, 27 - BESALÚ  
TELF. 972590360  
EL PA FET COM ABANS  
LLEVATS MARE I CUIT AMB LLENYA  
SERVEI A DOMICILI  
NOMÉS CAL TRUCAR o enviar un correu  
carmedanes@hotmail.com



### ARTESANS DE L'ALTA GARROTXA

**Vilanova**  
EMBOTITS

Carrer de Sales, s/n - Tel. 972 68 70 79 - 972 28 72 08  
TORTELLÀ (Girona)

Estètica i Bellesa

Laura

Dilluns a divendres  
de 15:00 a 19:30 h

c/ Horts, 5 · 2n-3a  
17850 **BESALÚ**  
Tel. 972 59 11 05  
677 79 25 17

## ELECTRO SERVEI JORDÀ

c/ Ganganell, 18 · 17850 **BESALÚ**  
Tel. 972 59 03 52 - 607 193 399

**SOLUCIONS  
ECOLÒGIQUES PER  
PURIFICAR L'AIGUA  
I ELIMINAR  
LA CALÇ**

**COTO**

COMERCIAL TÈCNICA DE L'AIGUA

Joan Serra · 607205250  
jserra@besalu.cat



**PURIFICADOR D'AIGUA**  
elimina color, sabor, olor,  
microorganismes, terbolesa

- sense electricitat
- baixa pressió
- sense rebuig
- sense dipòsit
- sense alteració de la qualitat de l'aigua

**FILTRE PER LA DUTXA**

Purificador d'aigua per dutxes  
Elimina clor i altres substàncies clorades



**SETEMBRE – 10% de DESCOMPTE**

Tractaments prevenció legionel·losi ( ROESP 5094 CAT-LgGi)

Manteniment Piscines (instal·lacions i productes)

Tractaments d'aigua (descalcificadors ecològics, osmosis, equips ultrafiltració...)

