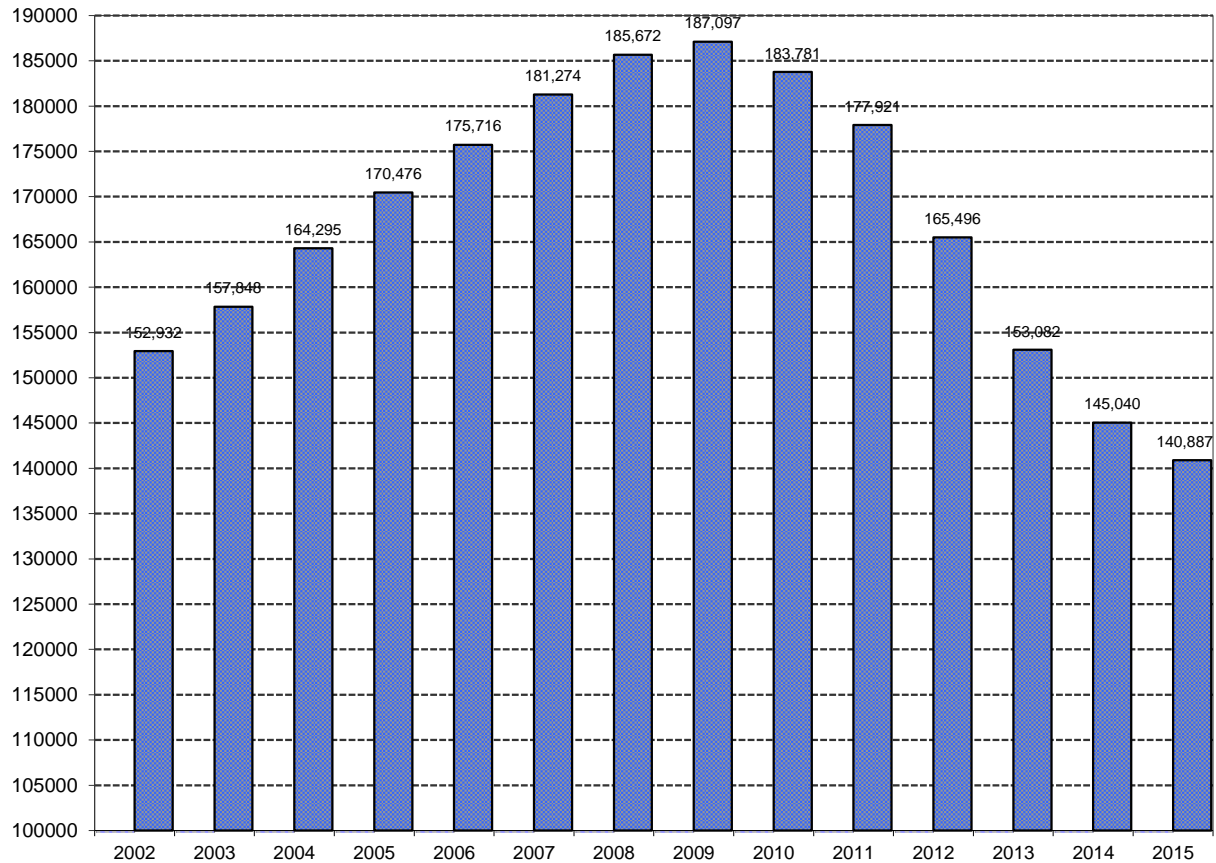


# EVOLUCIÓ DE L'AFILIACIÓ

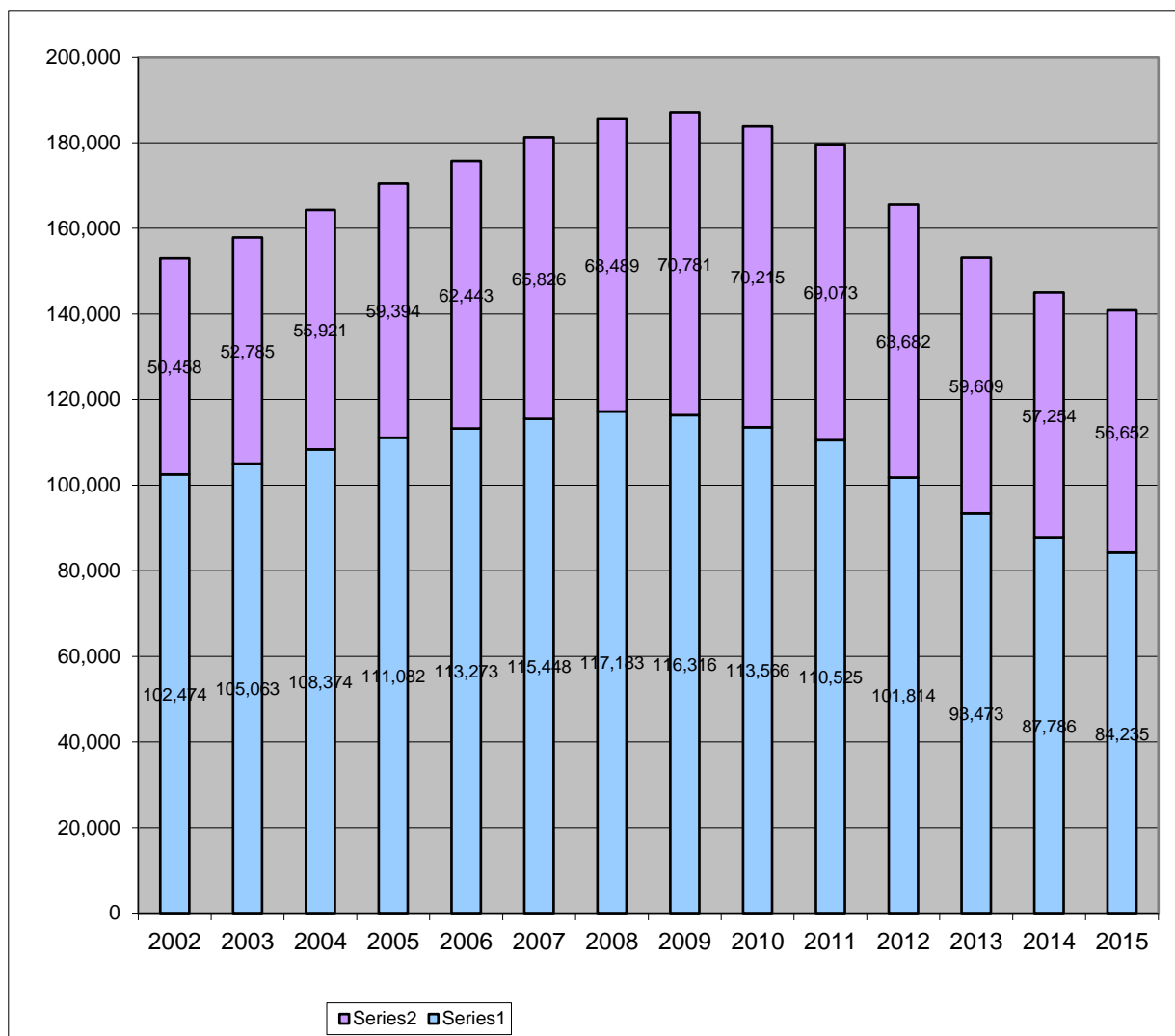
## 2002 - 2015



ANY	2002	2003	2004	2005	2006	2007	2008	2009	2010	2011	2012	2013	2014	2015
AFILIATS	152,932	157,848	164,295	170,476	175,716	181,274	185,672	187,097	183,781	177,921	165,496	153,082	145,040	140,887
		3.21	4.08	3.76	3.07	3.16	2.43	0.77	-1.77	-3.19	-6.98	-7.50	-5.25	-2.86

# EVOLUCIÓ AFILIACIÓ PER GÈNERE

## 2002 - 2015



ANY	HOMES		DONES		TOTAL
2002	102,474	<b>67.01</b>	50,458	<b>32.99</b>	152,932
2003	105,063	<b>66.56</b>	52,785	<b>33.44</b>	157,848
2004	108,374	<b>65.96</b>	55,921	<b>34.04</b>	164,295
2005	111,082	<b>65.16</b>	59,394	<b>34.84</b>	170,476
2006	113,273	<b>64.46</b>	62,443	<b>35.54</b>	175,716
2007	115,448	<b>63.69</b>	65,826	<b>36.31</b>	181,274
2008	117,183	<b>63.11</b>	68,489	<b>36.89</b>	185,672
2009	116,316	<b>62.17</b>	70,781	<b>37.83</b>	187,097
2010	113,566	<b>61.79</b>	70,215	<b>38.21</b>	183,781
2011	110,525	<b>61.54</b>	69,073	<b>38.46</b>	179,598
2012	101,814	<b>61.52</b>	63,682	<b>38.48</b>	165,496
2013	93,473	<b>61.06</b>	59,609	<b>38.94</b>	153,082
2014	87,786	<b>60.53</b>	57,254	<b>39.47</b>	145,040
2015	84,235	<b>59.79</b>	56,652	<b>40.21</b>	140,887

**AFILIACIÓ PER UNIONS COMARCALS A 31 DE DESEMBRE 2015**

UNIONS_COMARCALS	AFILIACIÓ 31-12-2015			AFILIACIÓ 30-09-2015			AFILIACIÓ 30-06-2015			AFILIACIÓ 31-03-2015			AFILIACIÓ 31-12-2014			AFILIACIÓ 31-12-2013	
	AFILIATS	% S/TOTAL	%cr.4T15-2014	AFILIATS	% S/TOTAL	%cr.3T15-2014	AFILIATS	% S/TOTAL	%cr.2T15-2014	AFILIATS	% S/TOTAL	%cr.1T15-2014	AFILIATS	% S/TOTAL	%cr.4T14-2013	AFILIATS	% S/TOTAL
BAIX LLOBREGAT	21430	15.21	-2.37	21462	15.19	-2.23	21,667	15.19	-1.29	21,744	15.13	-0.94	21951	15.13	-5.41	23,207	15.16
BARCELONES	47778	33.91	-2.80	48081	34.03	-2.18	48,576	34.06	-1.17	48,889	34.02	-0.54	49152	33.89	-4.90	51,683	33.76
MARESME	3993	2.83	-1.46	4026	2.85	-0.64	4,006	2.81	-1.14	4,043	2.81	-0.22	4052	2.79	-5.55	4,290	2.8
VALLES OCCIDENTAL	16454	11.68	-2.27	16438	11.63	-2.37	16,605	11.64	-1.38	16,669	11.6	-1.00	16837	11.61	-5.25	17,769	11.61
VALLES ORIENTAL	8993	6.38	-1.93	9010	6.38	-1.74	9,056	6.35	-1.24	9,115	6.34	-0.60	9170	6.32	-3.96	9,548	6.24
ALT PENEDES	2401	1.7	-4.72	2400	1.7	-4.76	2,437	1.71	-3.29	2,484	1.73	-1.43	2520	1.74	-9.29	2,778	1.81
GARRAF	2381	1.69	-6.66	2396	1.7	-6.08	2,436	1.71	-4.51	2,479	1.72	-2.82	2551	1.76	-8.01	2,773	1.81
OSONA	2030	1.44	-6.84	2068	1.46	-5.09	2,110	1.48	-3.17	2,145	1.49	-1.56	2179	1.5	-3.03	2,247	1.47
ANOIA	1325	0.94	-6.23	1349	0.95	-4.53	1,362	0.95	-3.61	1,417	0.99	0.28	1413	0.97	-8.90	1,551	1.01
BAGES	3435	2.44	-6.38	3469	2.46	-5.45	3,507	2.46	-4.42	3,602	2.51	-1.83	3669	2.53	-6.74	3,934	2.57
BERGUEDA	451	0.32	-3.01	447	0.32	-3.87	454	0.32	-2.37	462	0.32	-0.65	465	0.32	-11.09	523	0.34
<b>TOTAL BARCELONA</b>	<b>110671</b>	<b>78.55</b>	<b>-2.89</b>	<b>111146</b>	<b>78.66</b>	<b>-2.47</b>	<b>112,216</b>	<b>78.67</b>	<b>-1.53</b>	<b>113,049</b>	<b>78.66</b>	<b>-0.80</b>	<b>113959</b>	<b>78.57</b>	<b>-5.27</b>	<b>120,303</b>	<b>78.59</b>
ALT EMPORDA	1304	0.93	-8.81	1308	0.93	-8.53	1,314	0.92	-8.11	1,392	0.97	-2.66	1430	0.99	-1.65	1,454	0.95
BAIX EMPORDA	1291	0.92	-8.37	1325	0.94	-5.96	1,344	0.94	-4.61	1,352	0.94	-4.05	1409	0.97	-7.18	1,518	0.99
GARROTXA	500	0.35	-6.72	499	0.35	-6.90	508	0.36	-5.22	510	0.35	-4.85	536	0.37	-4.80	563	0.37
GIRONES	4875	3.46	0.68	4775	3.38	-1.38	4,796	3.36	-0.95	4,795	3.34	-0.97	4842	3.34	-7.06	5,210	3.4
LA SELVA	2262	1.61	-3.83	2283	1.62	-2.93	2,304	1.62	-2.04	2,325	1.62	-1.15	2352	1.62	-5.69	2,494	1.63
RIPOLLES	479	0.34	0.42	475	0.34	-0.42	476	0.33	-0.21	477	0.33	0.00	477	0.33	-3.44	494	0.32
<b>TOTAL GIRONA</b>	<b>10711</b>	<b>7.6</b>	<b>-3.03</b>	<b>10665</b>	<b>7.55</b>	<b>-3.45</b>	<b>10,742</b>	<b>7.53</b>	<b>-2.75</b>	<b>10,851</b>	<b>7.55</b>	<b>-1.77</b>	<b>11046</b>	<b>7.62</b>	<b>-5.86</b>	<b>11,733</b>	<b>7.66</b>
NOGUERA	274	0.19	-1.08	268	0.19	-3.25	266	0.19	-3.97	267	0.19	-3.61	277	0.19	-8.28	302	0.2
SEGRIA	5774	4.1	-2.35	5734	4.06	-3.03	5,811	4.07	-1.73	5,860	4.08	-0.90	5913	4.08	-4.68	6,203	4.05
URGELL	694	0.49	-3.21	678	0.48	-5.44	688	0.48	-4.04	687	0.48	-4.18	717	0.49	-4.53	751	0.49
ALT URGELL	121	0.09	-4.72	117	0.08	-7.87	120	0.08	-5.51	121	0.08	-4.72	127	0.09	-11.81	144	0.09
VALL D'ARAN	128	0.09	0.79	129	0.09	1.57	130	0.09	2.36	129	0.09	1.57	127	0.09	-11.81	144	0.09
SOLSONES	79	0.06	-5.95	78	0.06	-7.14	80	0.06	-4.76	85	0.06	1.19	84	0.06	9.09	77	0.05
<b>TOTAL LLEIDA</b>	<b>7070</b>	<b>5.02</b>	<b>-2.42</b>	<b>7004</b>	<b>4.96</b>	<b>-3.33</b>	<b>7,095</b>	<b>4.97</b>	<b>-2.07</b>	<b>7,149</b>	<b>4.97</b>	<b>-1.33</b>	<b>7245</b>	<b>5</b>	<b>-4.93</b>	<b>7,621</b>	<b>4.98</b>
ALT CAMP	619	0.44	-2.21	623	0.44	-1.58	627	0.44	-0.95	639	0.44	0.95	633	0.44	1.28	625	0.41
BAIX PENEDES	674	0.48	-3.58	689	0.49	-1.43	692	0.49	-1.00	707	0.49	1.14	699	0.48	-7.05	752	0.49
TARRAGONES	6729	4.78	-2.84	6737	4.77	-2.73	6,776	4.75	-2.17	6,797	4.73	-1.86	6926	4.78	-4.53	7,255	4.74
BAIX CAMP	2131	1.51	-2.92	2148	1.52	-2.14	2,172	1.52	-1.05	2,202	1.53	0.32	2195	1.51	-5.67	2,327	1.52
CONCA DE BARBERA	330	0.23	-7.82	334	0.24	-6.70	336	0.24	-6.15	356	0.25	-0.56	358	0.25	-12.47	409	0.27
RIBERA D'EBRE	661	0.47	2.01	655	0.46	1.08	658	0.46	1.54	650	0.45	0.31	648	0.45	0.15	647	0.42
BAIX EBRE	778	0.55	-3.23	793	0.56	-1.37	801	0.56	-0.37	796	0.55	-1.00	804	0.55	-7.48	869	0.57
MONTSIA	513	0.36	-2.66	507	0.36	-3.80	518	0.36	-1.71	516	0.36	-2.09	527	0.36	-2.59	541	0.35
<b>TOTAL TARRAGONA</b>	<b>12435</b>	<b>8.83</b>	<b>-2.78</b>	<b>12486</b>	<b>8.84</b>	<b>-2.38</b>	<b>12,580</b>	<b>8.82</b>	<b>-1.64</b>	<b>12,663</b>	<b>8.81</b>	<b>-0.99</b>	<b>12790</b>	<b>8.82</b>	<b>-4.73</b>	<b>13,425</b>	<b>8.77</b>
<b>TOTAL CATALUNYA</b>	<b>140887</b>		<b>-2.86</b>	<b>141301</b>		<b>-2.58</b>	<b>142,633</b>		<b>-1.66</b>	<b>143,712</b>		<b>-0.916</b>	<b>145,040</b>		<b>-5.25</b>	<b>153,082</b>	

## AFILIACIÓ PER FEDERACIÓ I GÈNERE

SITUACIÓ A 31 DE DESEMBRE 2015						
RAMS	HOMES	%	DONES	%	TOTAL	%
01 - SERVEIS PRIVATS	4,665	<b>47.98</b>	5,057	<b>52.02</b>	9,722	<b>6.90</b>
02 - AGROALIMENTÀRIA	3,877	<b>70.94</b>	1,588	<b>29.06</b>	5,465	<b>3.88</b>
03 - FSC	19,242	<b>64.43</b>	10,621	<b>35.57</b>	29,863	<b>21.20</b>
04 - SERVEIS	18,054	<b>49.63</b>	18,322	<b>50.37</b>	36,376	<b>25.82</b>
07 - CONSTRUCCIÓ-FUSTA	4,976	<b>92.58</b>	399	<b>7.42</b>	5,375	<b>3.82</b>
09 - EDUCACIÓ	2,900	<b>31.02</b>	6,449	<b>68.98</b>	9,349	<b>6.64</b>
13 - INDÚSTRIA	28,877	<b>78.26</b>	8,021	<b>21.74</b>	36,898	<b>26.19</b>
18 - SANITAT	1,544	<b>20.15</b>	6,118	<b>79.85</b>	7,662	<b>5.44</b>
55 - ACCIÓ JOVE	100	<b>56.50</b>	77	<b>43.50</b>	177	<b>0.13</b>
TOTALS	84,235	<b>59.79</b>	56,652	<b>40.21</b>	140,887	<b>100.00</b>

## AFILIACIÓ UNIÓ TERRITORIAL I GÈNERE

SITUACIÓ A 31 DE DESEMBRE 2015						
UNIONS COMARCALS	HOMES	%	DONES	%	TOTAL	%
01 - BAIX LLOBREGAT	17,501	<b>63.55</b>	10,036	<b>36.45</b>	27,537	<b>19.55</b>
02 - BARCELONES	27,067	<b>56.65</b>	20,711	<b>43.35</b>	47,778	<b>33.91</b>
04 - V. OCCIDENTAL-CAT.CEN	12,729	<b>62.58</b>	7,611	<b>37.42</b>	20,340	<b>14.44</b>
05 - VORMAROS	9,287	<b>61.85</b>	5,729	<b>38.15</b>	15,016	<b>10.66</b>
GI - GIRONA	6,168	<b>57.59</b>	4,543	<b>42.41</b>	10,711	<b>7.60</b>
LL - LLEIDA	3,887	<b>54.98</b>	3,183	<b>45.02</b>	7,070	<b>5.02</b>
TA - TARRAGONA	7,596	<b>61.09</b>	4,839	<b>38.91</b>	12,435	<b>8.83</b>
TOTAL	84,235	<b>59.79</b>	56,652	<b>40.21</b>	140,887	<b>100.00</b>

## AFILIACIÓ PER FEDERACIÓ I TRAM EDAT

SITUACIÓ A 31 DE DESEMBRE 2015							
FEDERACIONS	EDAT <= 30	DE 31 A 40	DE 41 A 50	DE 51 A 60	MÉS DE 60	ALTRES	TOTAL
01 - SERVEIS PRIVATS	298	1,409	2,953	3,853	1,209	0	9,722
02 - AGROALIMENTÀRIA	233	1,184	1,705	1,815	528	0	5,465
03 - FSC	1,028	5,790	9,896	10,480	2,669	0	29,863
04 - SERVEIS	1,880	10,236	10,403	10,243	3,614	0	36,376
07 - CONSTRUCCIÓ-FUSTA	124	1,166	1,752	1,660	673	0	5,375
09 - EDUCACIÓ	262	1,809	2,592	3,431	1,255	0	9,349
13 - INDÚSTRIA	1,337	8,413	12,488	10,444	4,216	0	36,898
18 - SANITAT	372	1,443	2,295	2,705	847	0	7,662
55 - ACCIÓ JOVE	148	29	0	0	0	0	177
	5,682	31,479	44,084	44,631	15,011	0	140,887
	<b>4.0</b>	<b>22.3</b>	<b>31.3</b>	<b>31.7</b>	<b>10.7</b>	<b>0.0</b>	<b>100.0</b>

## AFILIACIÓ PER UNIÓ TERRITORIAL I TRAM EDAT

SITUACIÓ A 31 DE DESEMBRE 2015							
UNIONS COMARCALS	EDAT <= 30	DE 31 A 40	DE 41 A 50	DE 51 A 60	MÉS DE 60	ALTRES	TOTAL
01 - BAIX LLOBREGAT	1,138	6,549	9,795	7,775	2,280	0	27,537
02 - BARCELONES	1,988	10,311	13,735	15,699	6,045	0	47,778
04 - V. OCCIDENTAL-CAT.CEN	703	4,521	6,703	6,451	1,962	0	20,340
05 - VORMAROS	569	3,318	4,911	4,741	1,477	0	15,016
GI - GIRONA	414	2,190	3,151	3,748	1,208	0	10,711
LL - LLEIDA	340	1,603	2,070	2,337	720	0	7,070
TA - TARRAGONA	530	2,987	3,719	3,880	1,319	0	12,435
TOTAL	5,682	31,479	44,084	44,631	15,011	0	140,887
PERCENTAGE TRAM/TOTAL	<b>4.0</b>	<b>22.3</b>	<b>31.3</b>	<b>31.7</b>	<b>10.7</b>	<b>0.0</b>	<b>100.0</b>

## JOVES AFILIATS PER FEDERACIÓ I GÈNERE

RAMS	SITUACIÓ A 31 DE DESEMBRE 2015					
	HOMES	%	DONES	%	TOTAL	%
01 - SERVEIS PRIVATS	172	57.72	126	42.28	298	5.24
02 - AGROALIMENTÀRIA	163	69.96	70	30.04	233	4.10
03 - FSC	669	65.08	359	34.92	1,028	18.09
04 - SERVEIS	760	40.43	1,120	59.57	1,880	33.09
07 - CONSTRUCCIÓ-FUSTA	120	96.77	4	3.23	124	2.18
09 - EDUCACIÓ	42	16.03	220	83.97	262	4.61
13 - INDÚSTRIA	1,102	82.42	235	17.58	1,337	23.53
18 - SANITAT	91	24.46	281	75.54	372	6.55
55 - ACCIÓ JOVE	85	57.43	63	42.57	148	2.60
<b>TOTALS</b>	<b>3,204</b>	<b>56.39</b>	<b>2,478</b>	<b>43.61</b>	<b>5,682</b>	<b>100.00</b>

## JOVES AFILIATS PER UNIÓ TERRITORIAL I GÈNERE

UNIONS COMARCALS	SITUACIÓ A 31 DE DESEMBRE 2015					
	HOMES	%	DONES	%	TOTAL	%
01 - BAIX LLOBREGAT	726	63.80	412	36.20	1,138	20.03
02 - BARCELONES	1,086	54.63	902	45.37	1,988	34.99
04 - V. OCCIDENTAL-CAT.CEN	411	58.46	292	41.54	703	12.37
05 - VORMAROS	330	58.00	239	42.00	569	10.01
GI - GIRONA	216	52.17	198	47.83	414	7.29
LL - LLEIDA	153	45.00	187	55.00	340	5.98
TA - TARRAGONA	282	53.21	248	46.79	530	9.33
<b>TOTAL</b>	<b>3,204</b>	<b>56.39</b>	<b>2,478</b>	<b>43.61</b>	<b>5,682</b>	<b>100.00</b>

### AFILIACIÓ CATALUNYA - 31 DESEMBRE 2015 per Federacions / Unions Territorials

ORGANITZACIONS	BX.LLOB.-APAG	BCN	V.OCC- CC	VOMAROS	GIRONA	LLEIDA	TARRAGONA	TOTAL RAM
01 - SERVEIS PRIVATS	1,820	4,281	1,010	644	814	206	947	9,722
02 - AGROALIMENTÀRIA	1,189	791	700	715	584	924	562	5,465
03 - FSC	6,107	11,263	3,364	2,617	2,163	1,715	2,634	29,863
04 - SERVEIS	4,640	16,468	4,519	2,655	3,246	1,761	3,087	36,376
07 - CONSTRUCCIÓ-FUSTA	1,131	1,357	836	696	452	296	607	5,375
09 - EDUCACIÓ	1,411	2,999	1,360	953	905	973	748	9,349
13 - INDÚSTRIA	10,275	7,118	7,741	5,974	1,863	658	3,269	36,898
18 - SANITAT	935	3,452	788	745	672	517	553	7,662
55 - ACCIÓ JOVE	29	49	22	17	12	20	28	177
<b>Total UNIÓ.....</b>	<b>27,537</b>	<b>47,778</b>	<b>20,340</b>	<b>15,016</b>	<b>10,711</b>	<b>7,070</b>	<b>12,435</b>	<b>140,887</b>

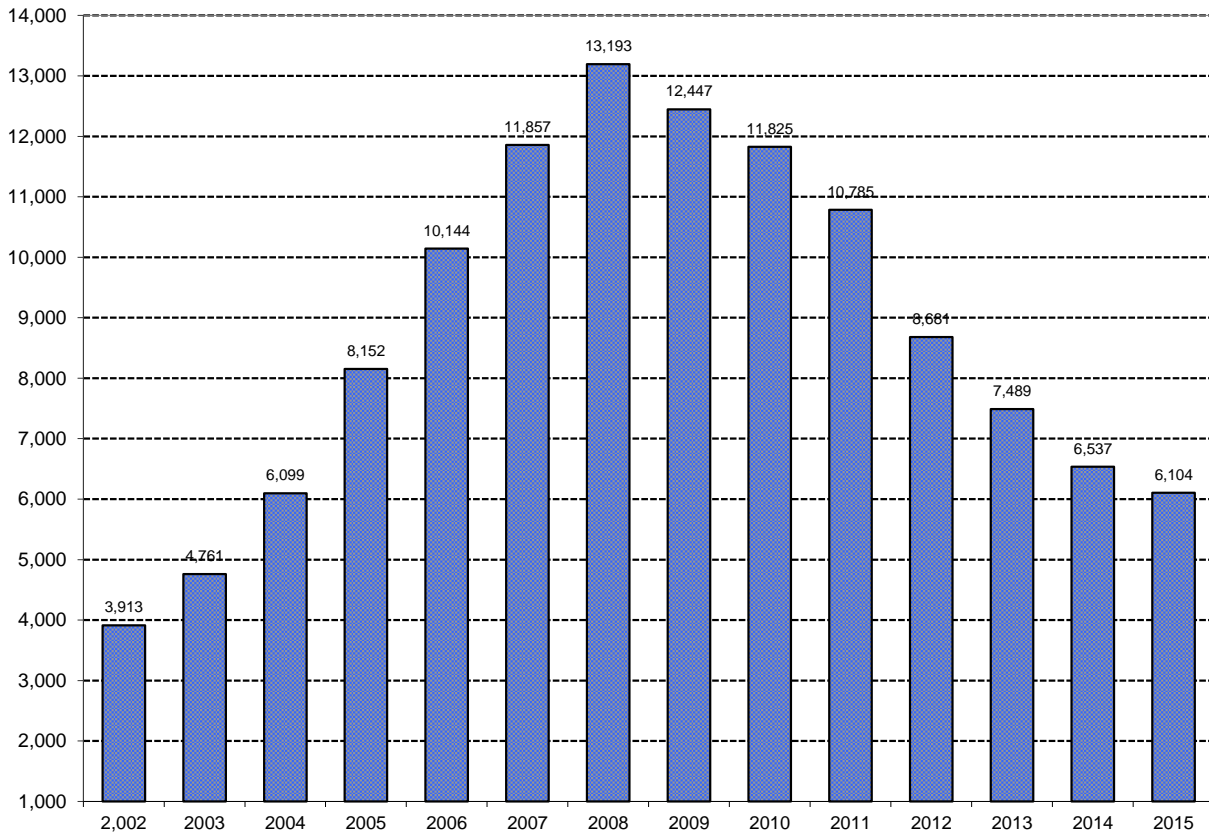
### PENSIONISTES JUBILATS - 31 DESEMBRE 2015 per Federacions/Unions Territorials

ORGANITZACIONS	BX.LLOB.-APAG	BCN	V.OCC- CC	VOMAROS	GIRONA	LLEIDA	TARRAGONA	TOTAL RAM
01 - SERVEIS PRIVATS	57	133	40	23	32	10	46	341
02 - AGROALIMENTÀRIA	29	42	30	24	16	36	30	207
03 - FSC	155	386	137	81	52	56	82	949
04 - SERVEIS	181	1,170	176	163	169	124	115	2,098
07 - CONSTRUCCIÓ-FUSTA	57	72	62	38	25	25	46	325
09 - EDUCACIÓ	77	266	80	62	41	27	51	604
13 - INDÚSTRIA	409	691	410	239	171	49	158	2,127
18 - SANITAT	26	110	52	25	16	15	27	271
55 - ACCIÓ JOVE	0	0	0	0	0	0	0	0
<b>Total UNIÓ.....</b>	<b>991</b>	<b>2,870</b>	<b>987</b>	<b>655</b>	<b>522</b>	<b>342</b>	<b>555</b>	<b>6,922</b>

### PENSIONISTES JUBILATS - 31 DESEMBRE 2014 per Federacions/Unions Territorials

ORGANITZACIONS	BX.LLOB.-APAG	BCN	V.OCC- CC	VOMAROS	GIRONA	LLEIDA	TARRAGONA	TOTAL RAM
01 - SERVEIS PRIVATS	46	67	31	19	24	4	30	221
02 - AGROALIMENTÀRIA	21	16	21	19	11	30	17	135
03 - FSC	113	225	114	53	29	47	56	637
04 - SERVEIS	167	1,036	170	153	154	108	107	1,895
07 - CONSTRUCCIÓ-FUSTA	44	55	51	26	13	20	40	249
09 - EDUCACIÓ	63	190	69	56	35	18	41	472
13 - INDÚSTRIA	308	475	335	174	157	45	122	1,616
18 - SANITAT	26	55	40	17	10	8	18	174
55 - ACCIÓ JOVE	0	0	0	0	0	0	0	0
<b>Total UNIÓ.....</b>	<b>788</b>	<b>2,119</b>	<b>831</b>	<b>517</b>	<b>433</b>	<b>280</b>	<b>431</b>	<b>5,399</b>

# EVOLUCIÓ DE L'AFILIACIÓ IMMIGRANT 2002 - 2015



ANY	2,002	2003	2004	2005	2006	2007	2008	2009	2010	2011	2012	2013	2014	2015
MMIGRANTS	3,913	4,761	6,099	8,152	10,144	11,857	13,193	12,447	11,825	10,785	8,681	7,489	6,537	6,104
% INCREM		21.67	28.10	33.66	24.44	16.89	11.27	-5.65	-5.00	-8.79	-19.51	-13.73	-12.71	-6.62



## AFILIACIÓ IMMIGRANT FEDERACIÓ I GÈNERE

SITUACIÓ A 31 DE DESEMBRE 2015						
RAMS	HOMES	%	DONES	%	TOTAL	%
01 - SERVEIS PRIVATS	419	<b>54.70</b>	347	<b>45.30</b>	766	<b>12.63</b>
02 - AGROALIMENTÀRIA	571	<b>83.24</b>	115	<b>16.76</b>	686	<b>11.31</b>
03 - FSC	535	<b>70.86</b>	220	<b>29.14</b>	755	<b>12.45</b>
04 - SERVEIS	950	<b>51.38</b>	899	<b>48.62</b>	1,849	<b>30.50</b>
07 - CONSTRUCCIÓ-FUSTA	589	<b>97.19</b>	17	<b>2.81</b>	606	<b>10.00</b>
09 - EDUCACIÓ	138	<b>46.94</b>	156	<b>53.06</b>	294	<b>4.85</b>
13 - INDÚSTRIA	714	<b>84.70</b>	129	<b>15.30</b>	843	<b>13.90</b>
18 - SANITAT	39	<b>15.12</b>	219	<b>84.88</b>	258	<b>4.26</b>
55 - ACCIÓ JOVE	4	<b>66.67</b>	2	<b>33.33</b>	6	<b>0.10</b>
TOTALS	3,959	<b>65.30</b>	2,104	<b>34.70</b>	6,063	<b>100</b>

## AFILIACIÓ IMMIGRANT UNIÓ TERRITORIAL I GÈNERE

SITUACIÓ A 31 DE DESEMBRE 2015						
UNIONS COMARCALS	HOMES	%	DONES	%	TOTAL	%
01 - BAIX LLOBREGAT	646	<b>67.93</b>	305	<b>32.07</b>	951	<b>15.69</b>
02 - BARCELONES	1,089	<b>54.29</b>	917	<b>45.71</b>	2,006	<b>33.09</b>
04 - V. OCCIDENTAL-CAT.CENTRAL	508	<b>73.84</b>	180	<b>26.16</b>	688	<b>11.35</b>
05 - VORMAROS	412	<b>72.15</b>	159	<b>27.85</b>	571	<b>9.42</b>
GI - GIRONA	442	<b>68.42</b>	204	<b>31.58</b>	646	<b>10.65</b>
LL - LLEIDA	376	<b>76.89</b>	113	<b>23.11</b>	489	<b>8.07</b>
TA - TARRAGONA	486	<b>68.26</b>	226	<b>31.74</b>	712	<b>11.74</b>
TOTAL	3,959	<b>65.30</b>	2,104	<b>34.70</b>	6,063	<b>100.00</b>

## AFILIACIÓ IMMIGRANT FEDERACIÓ I TRAM EDAT

FEDERACIONS	SITUACIÓ A 31 DE DESEMBRE 2015						TOTAL
	EDAT <= 30	DE 31 A 40	DE 41 A 50	DE 51 A 60	MÉS DE 60	ALTRES	
01 - SERVEIS PRIVATS	46	218	281	174	47	0	766
02 - AGROALIMENTÀRIA	73	254	228	111	20	0	686
03 - FSC	63	283	246	124	39	0	755
04 - SERVEIS	231	858	565	163	32	0	1,849
07 - CONSTRUCCIÓ-FUSTA	20	192	248	123	23	0	606
09 - EDUCACIÓ	7	70	98	84	35	0	294
13 - INDÚSTRIA	55	283	323	152	30	0	843
18 - SANITAT	14	82	99	45	18	0	258
55 - ACCIÓ JOVE	4	2	0	0	0	0	6
	513	2,242	2,088	976	244	0	6,063
	8.5	37.0	34.4	16.1	4.0	0.0	100.0

## AFILIACIÓ IMMIGRANT UNIÓ TERRITORIAL I TRAM EDAT

UNIONS COMARCALS	SITUACIÓ A 31 DE DESEMBRE 2015						TOTAL
	EDAT <= 30	DE 31 A 40	DE 41 A 50	DE 51 A 60	MÉS DE 60	ALTRES	
01 - BAIX LLOBREGAT	80	359	343	140	29	0	951
02 - BARCELONES	181	782	641	323	79	0	2,006
04 - V. OCCIDENTAL-CAT.CENTRAL	55	240	257	110	26	0	688
05 - VORMAROS	50	212	185	97	27	0	571
GI - GIRONA	57	203	224	124	38	0	646
LL - LLEIDA	43	186	186	61	13	0	489
TA - TARRAGONA	47	260	252	121	32	0	712
TOTAL	513	2,242	2,088	976	244	0	6,063
PERCENTAGE TRAM/TOTAL	8.5	37.0	34.4	16.1	4.0	0.0	100.0

**AFILIACIÓ IMMIGRANT - 31 DESEMBRE 2015 per Federacions/Unions Territorials**

ORGANITZACIONS	BX.LLOB.-APAG	BCN	V.OCC- CC	VOMAROS	GIRONA	LLEIDA	TARRAGONA	TOTAL RAM
01 - SERVEIS PRIVATS	117	262	84	60	120	26	97	766
02 - AGROALIMENTÀRIA	69	65	37	73	82	257	103	686
03 - FSC	149	282	55	51	82	55	81	755
04 - SERVEIS	194	831	188	123	208	50	255	1,849
07 - CONSTRUCCIÓ-FUSTA	136	146	104	75	46	39	60	606
09 - EDUCACIÓ	37	186	29	18	8	5	11	294
13 - INDÚSTRIA	209	117	166	142	74	45	90	843
18 - SANITAT	38	114	24	29	26	12	15	258
55 - ACCIÓ JOVE	2	3	1	0	0	0	0	6
<b>Total UNIÓ.....</b>	<b>951</b>	<b>2,006</b>	<b>688</b>	<b>571</b>	<b>646</b>	<b>489</b>	<b>712</b>	<b>6,063</b>