

# Canal Terres de l'Ebre torna a créixer en audiència a tot el territori ebrenc

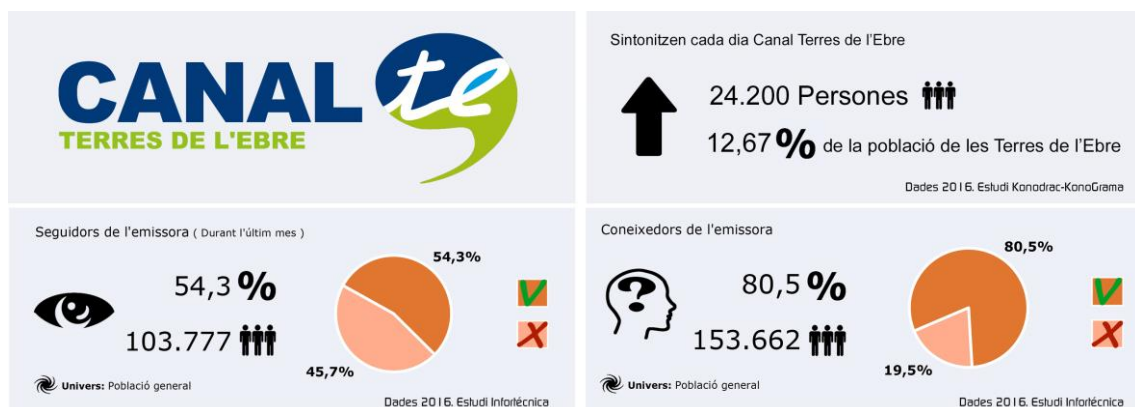
Infotècnica destaca que "103.777 persones han seguit 18 minuts al dia" CTE durant l'últim mes, mentre que l'empresa Konodrac situa la mitjana d'audiència diària en 24.200 persones

Els estudis destaquen la transversalitat del creixement amb un important *prime time* al migdia, i més televidents de 35 a 55 anys, i més dones i públic jove comparant els últims dos anys

Canal Terres de l'Ebre, en el seu tercer any d'implantació, ha crescut en la gran majoria de registres rellevants que s'analitzen als estudis d'audiència, d'acord al que acredita, d'una banda, l'últim anàlisi que ha fet l'empresa Infotècnica durant l'últim mes (gener-febrer). Un estudi que s'ha repetit en les mateixes dates que l'any passat i que es va fer mitjançant una enquesta telefònica sobre una població de 350 persones escollides aleatòriament a les quatre comarques de l'Ebre.

**"A l'últim mes el canal ha estat seguit per un total de 103.777 persones durant 18 minuts diaris",** destaca l'estudi d'audiència com a dada més important, la qual cosa significa que al 2016 Canal Terres de l'Ebre ha continuat creixent i encara no ha trobat sostre. A Canal Terres de l'Ebre els tècnics la defineixen com **"una de les televisions locals més vistes a Catalunya respecte el percentatge de la seua població"**, és a dir, tenint en compte la ràtio i les televisions generalistes que es poden veure al sud de Catalunya.

I és que, d'un any a l'altre, la quota de pantalla (*share*) ha crescut de forma interanual, molt al migdia, i també al matí. Tenint en compte el número de persones que miren el canal cada dia, estaríem parlant que Canal Terres de l'Ebre aconsegueix un share del 5,6%, amb un augment del 5% respecte a l'enquesta del 2016 que el situava en un 5,3%.



### **Fins a 34.104 televidents en un dia**

També l'empresa Konodrac, especialitzada en estudis d'audiència per a televisors smarttv, ha facilitat aquestes dades sobre Canal Terres de l'Ebre, registrades en l'últim semestre de l'any passat. **"Canal Terres de l'Ebre té una audiència mitjana diària de 24.200 persones"**, la qual cosa significa que un 12'67 de la població mira cada dia el nostre canal.

Cal destacar que en aquests registres també apareixen els dies de màxima audiència i es poden detectar quins són els programes més vistos. En aquest sentit es pot afirmar que **Canal Terres de l'Ebre** va assolir una audiència màxima de 35.104 televidents el 4 de desembre de l'any passat, seguida del dimecres 12 d'octubre (34.456) i del dimarts 1 de novembre (33.878), tots ells dies festius.

### **Més registres destacats**

Tornant a l'estudi d'Infortècnica, l'altra empresa especialitzada que anualment analitza l'audiència del nostre canal, també és rellevant, com destaca, que han crescut els seguidors absoluts al llarg de l'any (gairebé 3.000 més), i els televidents fidelitzats al llarg de la setmana. Pel que fa a l'excel·lent transversalitat del creixement, cal subratllar que els punts forts són l'equilibri de les tres franges horàries principals (nit, migdia i matí).

En aquest sentit és molt important el creixement que s'observa al migdia, amb uns increments percentuals per sobre del 25% comparant els estudis de 2016 i 2017. És aquí on el GRP (la ràtio) creix gairebé en un miler de televidents, i el share en 1'4 punts. Una quota de pantalla que s'igualava a la de la nit. I a la programació dels matins els increments són superiors al 10%.

### **80% de coneixement de marca**

*Canal Terres de l'Ebre*, que va estrenar-se al setembre de 2013 al produir-se la unió de dos televisions anteriors (L'Ebre TV i Canal TE), porta tres anys implantant la nova marca i en aquest temps ha aconseguit consolidar-la. Del total de població del territori, 153.662 persones coneixen el canal, és a dir, el 80,5% de la població. També subratlla Infortècnica que el 54,3% del total de població són seguidors habituals.

Per sexe les dones superen als homes en seguiment (84,1% front el 76,8%) ja que el públic femení ha crescut d'un any a l'altre 3'2 punts percentuals. Per edats el televident estàndard majoritari és el d'una persona entre 35 i 55 anys (86,6%), seguida pels menors de 35 anys (80,7%), i en últim terme els majors de 55 anys (74%), trencant-se així la creença de que la Tv locals la mira bàsicament la gent gran.

### **Millor senyal**

L'enquesta d'Infortècnica realitzada els últims dies també certifica que els problemes de recepció de la senyal que s'arrastraven són ja molt minoritaris i cada cop s'està més a prop d'arribar a la totalitat de llars. Així, s'ha passat de que hi havia un 10'8% dels enquestats que manifestava tindre mala senyal el 2016, a només un 3'8% actualment, millorant en 7 punts el percentatge.

**COMUNICACIÓ** Canal Terres de l'Ebre, una de les televisions locals més vistes a Catalunya respecte al percentatge de la seua població

# Canal Terres de l'Ebre torna a créixer en audiència a tot el territori ebrenç

Tortosa Redacció

Canal Terres de l'Ebre, en el seu tercer any d'implantació, ha crescut en la gran majoria de registres rellevants que s'analitzen en els estudis d'audiència d'acord al que acredita, d'una banda, l'última anàlisi que ha fet l'empresa Infortècnica durant l'últim mes (gener-febrer). Un estudi que s'ha repetit en les mateixes dates que l'any passat i que es va fer mitjançant una enquesta telefònica sobre una població de 350 persones escollides aleatòriament a les quatre comarques de l'Ebre.



**Infortècnica destaca que "103.777 persones han seguit 18 minuts al dia" CTE durant l'últim mes, mentre que l'empresa Konodrac situa la mitjana d'audiència diària en 24.200 persones**

"L'últim mes, el canal ha estat seguit per un total de 103.777 persones durant 18 minuts diaris", destaca l'estudi d'audiència com a dada més important, la qual cosa significa que, el 2016, Canal Terres de l'Ebre ha continuat creixent i encara no ha trobat sostre. A Canal Terres de l'Ebre, els tècnics la defineixen com "una de les televisions locals més vistes a Catalunya respecte al percentatge de la seua població", és a dir, tenint en compte la ràtio i les televisions generalistes que es poden veure al sud de Catalunya.

I és que, d'un any a l'altre, la quota de pantalla ('share') ha crescut de forma interanual, molt al migdia, i també al matí. Tenint en compte el nombre de persones que miren el canal cada dia, estariem parlant que Canal Terres de l'Ebre aconsegueix un 'share' del 5,6%, amb un augment del 5% respecte a l'enquesta del 2016, que el situava en un 5,3%.

**FINS A 34.104 TELEVIDENTS EN UN DIA** També l'empresa Konodrac, especialitzada en estudis d'audiència per a televisors intel·ligents, ha facilitat aquestes dades sobre Canal Terres de l'Ebre, registrades en l'últim semestre de l'any passat.

"Canal Terres de l'Ebre té una audiència mitjana diària de 24.200 persones", la qual cosa significa que un 12,67% de la població mira cada dia el nostre canal.

Cal destacar que en aquests registres també apareixen els dies de màxima audiència i es poden detectar quins són els programes més vistos. En aquest sentit, es pot afirmar que Canal Terres de l'Ebre va assolir una audiència màxima de 35.104 televidents el 4 de desembre de l'any passat, seguida del dimecres 12 d'octubre (34.456) i del dimarts 1 de novembre (33.878); tots ells, dies festius.

**MÉS REGISTRES DESTACATS** Tornant a l'estudi d'Infortècnica, l'altra empresa especialitzada que anualment analitza l'audiència del nostre canal, també és rellevant, com destaca, que han crescut els seguidors absoluts al llarg de l'any (gairebé 3.000 més) i els televidents fidelitzats al llarg de la setmana. Pel que fa a l'excel·lent transversalitat del creixement, cal subratllar que els punts forts són l'equilibri de les tres franges horàries principals (nit, migdia i matí).

En aquest sentit, és molt important el creixement que s'observa al



**Els estudis destaquen la transversalitat del creixement amb un important 'prime time' al migdia, més televidents de 35 a 55 anys i més dones i públic jove comparant els últims dos anys**

migdia, amb uns increments percentuals per sobre del 25% comparant els estudis del 2016 i 2017. És aquí on el GRP (la ràtio) creix gairebé en un miler de televidents i el 'share', en 1,4 punts. Una quota de pantalla que s'igualava a la de la nit. I en la programació dels matins, els increments són superiors al 10%.

**80% DE CONEIXEMENT DE MARCA** Canal Terres de l'Ebre, que va estrenar-se el setembre del 2013 al produir-se la unió de dos

televisions anteriors (L'Ebre TV i Canal TE), porta tres anys implantant la nova marca i en aquest temps ha aconseguit consolidar-la. Del total de població del territori, 153.662 persones coneixen el canal, és a dir, el 80,5% de la població. També subratlla Infortècnica que el 54,3% del total de població són seguidors habituals.

Per sexe, les dones superen els homes en seguiment (84,1% front el 76,8%), ja que el públic femení ha crescut d'un any a l'altre en 3,2

punts percentuals. Per edats, el televident estàndard majoritari és el d'una persona d'entre 35 i 55 anys (86,6%), seguida pels menors de 35 anys (80,7%) i en últim terme, els majors de 55 anys (74%). Es trenca, així, la creença que la TV local, la mira bàsicament la gent gran.

**MILLOR SENYAL** L'enquesta d'Infortècnica realitzada els últims dies també certifica que els problemes de recepció del senyal que s'arrossegaven són ja molt minoritaris i cada cop s'està més a prop d'arribar a la totalitat de llars. Així, abans hi havia un 10,8% dels enquestats que manifestava tindre mal senyal el 2016 i ara només ho diu un 3,8%; una millora de 7 punts en el percentatge. ■