

TRIVIAL BÍBLICO

por

Pablo Rodríguez Cabanillas



TIC EN EL ÁREA
DE RELIGIÓN



Coge papel y bolígrafo y anota las respuestas.
Después las comprobaremos.



Cada pregunta va acompañada de una imagen. Descríbela en una línea.

Categorías o temas de la preguntas

ARTE Y BIBLIA

GÉNEROS LITERARIOS

GEOGRAFÍA

LIBROS BÍBLICOS

PERSONAJES

DICHOS BÍBLICOS



ARTE Y BIBLIA

¿Qué personajes representa Rubens en este cuadro?

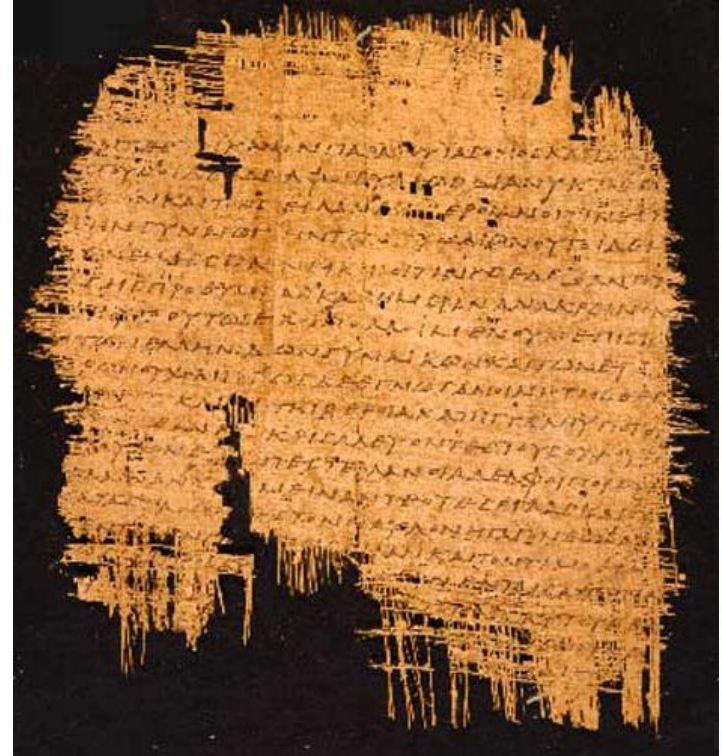
- A. Bestsabé y David
- B. Sansón y Dalila
- C. Raquel y Jacob
- D. Abrahám y Sara



GÉNEROS LITERARIOS

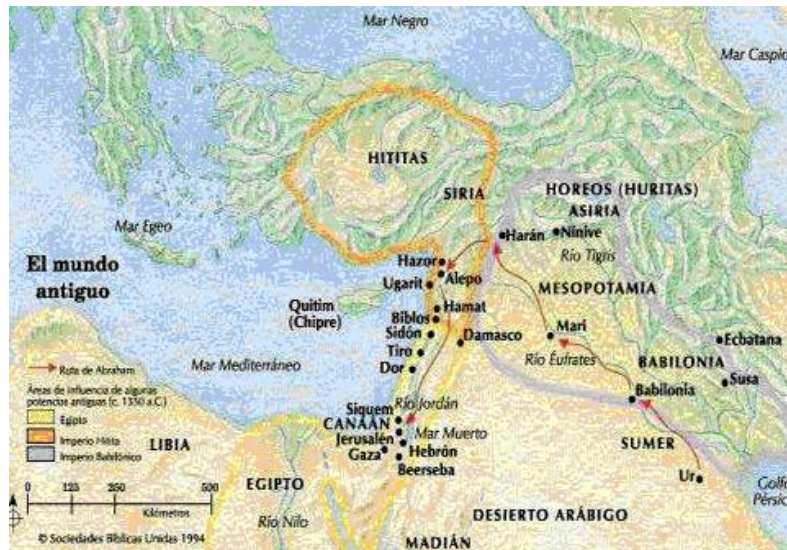
¿A qué género literario de la Biblia pertenece esta cita: “El Señor es mi pastor nada me falta...” (Sal 23, 1)

- A. Profético
- B. Sapiencial
- C. Epistolar
- D. Poético



GEOGRAFÍA

¿De que ciudad partió Abrahám hacia la tierra prometida?



- A. Ugarit
- B. Jerusalén
- C. Ur de Caldea
- D. Harán

LIBROS BÍBLICOS

¿En qué libro Dios manda a un profeta a predicar a la ciudad de Nínive para que se arrepientan de sus pecados?

- A. Jonás
- B. Isaías
- C. Daniel
- D. Amós

PERSONAJES

Hermano de Moisés que le ayudaba como intérprete.

- A. Jacob
- B. Leví
- C. Josué
- D. Aarón



DICHOS BÍBLICOS

¿Qué significa la expresión “juicio salomónico” (1 Re 3,16-28)

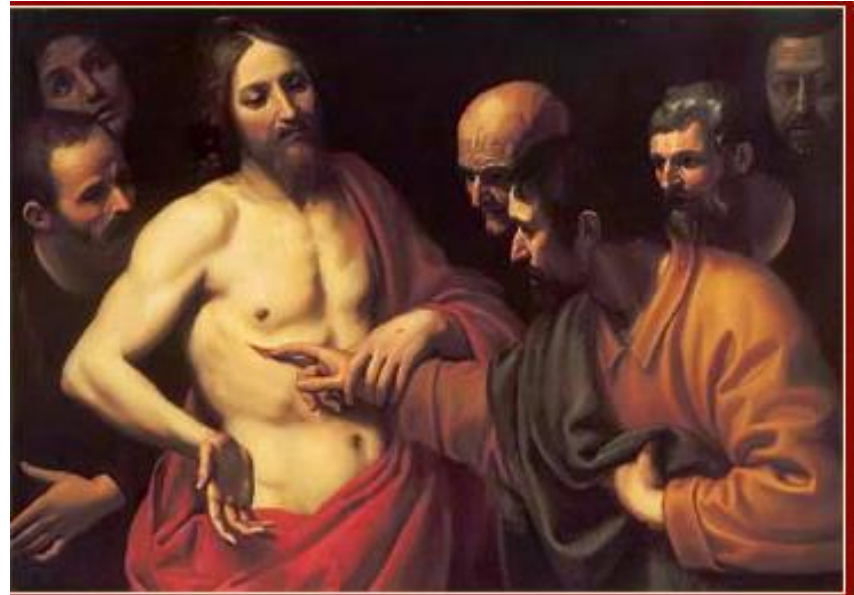


- A. Decisión arbitraria
- B. Injusticia manifiesta
- C. Decisión sabia y justa
- D. Prejuicio

ARTE Y BIBLIA

¿Qué apóstol toca con sus dedos en el costado de Jesús?

- A. Pedro
- B. Tomás
- C. Felipe
- D. Bartolomé



GÉNEROS LITERARIOS

¿A qué género pertenece esta cita bíblica: “Partió Abrahán, como le había dicho el Señor, y Lot marchó con él.” (Gn 12,4) ?

- A. Legislativo
- B. Sapiencial
- C. Apocalíptico
- D. Histórico



GEOGRAFÍA

¿En qué ciudad realizó Jesús su primer milagro?

- A. Belén
- B. Jerusalén
- C. Caná
- D. Cafarnaúm



LIBROS BÍBLICOS

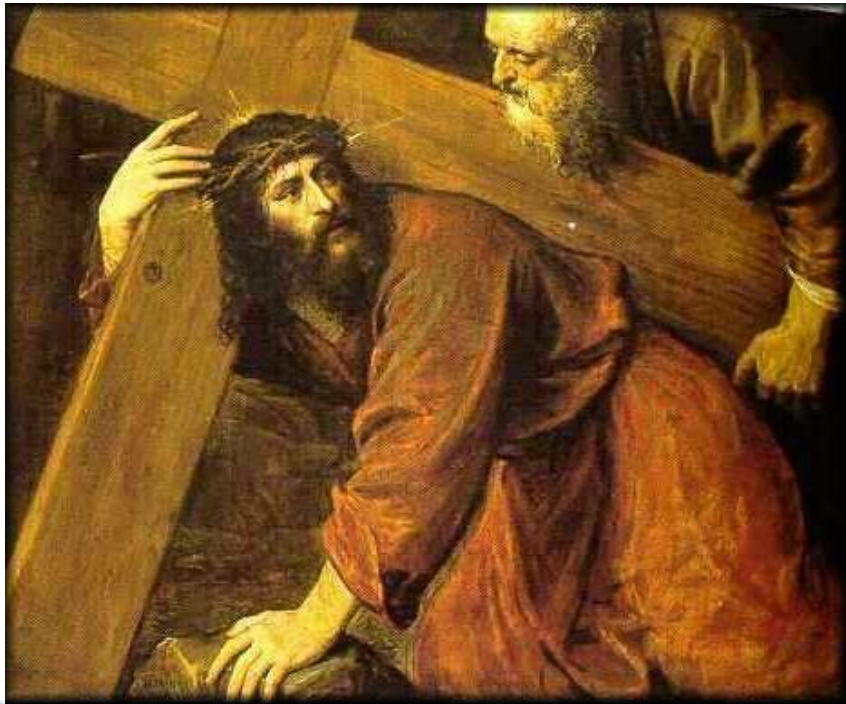
¿Qué evangelios cuentan la infancia de Jesús?

- A. Mateo y Marcos
- B. Mateo y Lucas
- C. Mateo y Juan
- D. Lucas y Juan



PERSONAJES

¿Cómo se llamaba el hombre que fue obligado a cargar la cruz de Jesús.



- A. Simón el leproso
- B. Simón de Cirene
- C. Nicodemo
- D. Simón el mago

DICHOS BÍBLICOS

José adivinó el sueño del faraón.
¿Qué sentido tiene la expresión:
“periodo de vacas flacas” (Gn
41, 14)

- A. Abundancia
- B. Despilfarro
- C. Solidaridad
- D. Escasez



ARTE Y BIBLIA



¿Quién es el autor de esta famosa escultura de Moisés?

- A. Donatello
- B. Miguel Ángel
- C. Leonardo da Vinci
- D. Rafael

GÉNEROS LITERARIOS

La gran mayoría de los escritos de San Pablo, en el Nuevo Testamento, pertenecen al género...

- A. Epistolar
- B. Histórico
- C. Legislativo
- D. Poético



GEOGRAFÍA

Cómo se llama el principal río de Israel?

- A. Tigris
- B. Éufrates
- C. Jordán
- D. Nilo



LIBROS BÍBLICOS

¿Cuántos libros tiene la biblia judía?

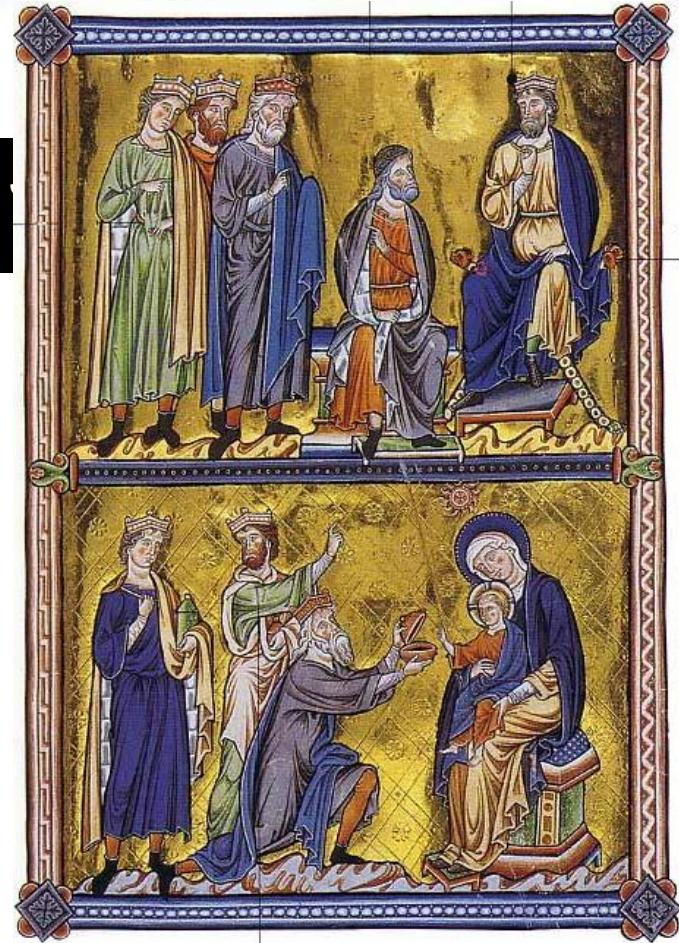
- A. 73
- B. 66
- C. 27
- D. 39



PERSONAJES

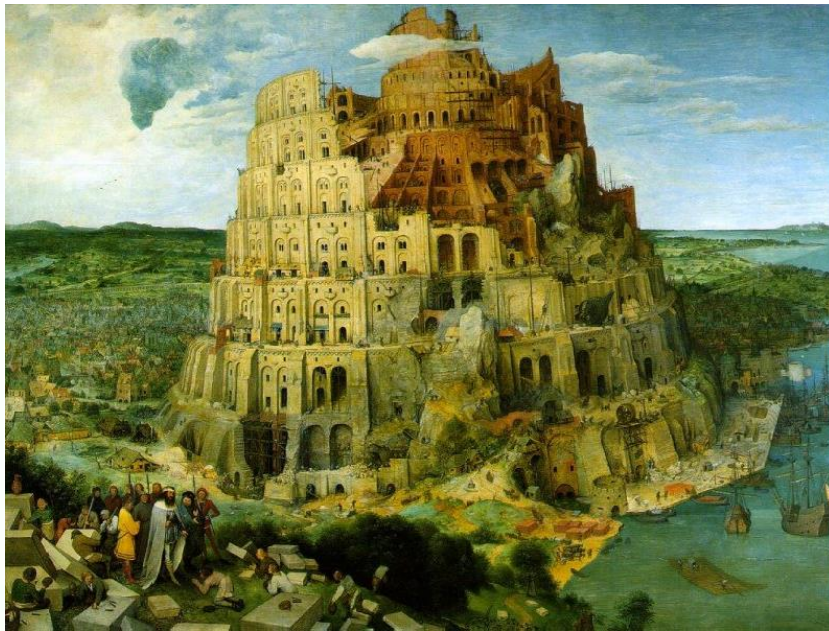
¿A que rey visitaron los magos en preguntar por el Mesías?

- A. César Augusto
- B. Arquelao
- C. Herodes el Grande
- D. Herodes Antipas



DICHOS BÍBLICOS

Ando como loco buscando un información en internet, pero “**esto es babel**”. ¿Qué significa esta expresión?



- A. Desorden
- B. Creatividad
- C. Angustia
- D. Calidad

ARTE Y BIBLIA

¿Qué pasaje evangélico representa este cuadro de Caravaggio



- A. La santa cena
- B. Comida con Zaqueo
- C. En casa de Lázaro
- D. Cena de Emaús

GÉNEROS LITERARIOS

“...y en medio del trono y en rededor de él, cuatro vivientes llenos de ojos por delante y por detrás. El primer viviente era semejante a un león, el segundo viviente semejante a un toro, el tercero tenía semblante como de hombre, y el cuarto era semejante a un águila voladora”. ¿A qué género pertenece este texto?



- A. Sapiencial
- B. Apocalíptico
- C. Profético
- D. Didáctico

GEOGRAFÍA

¿Cuáles eran las tres regiones principales en el tiempo de Jesús?

- A. Perea, Judea y Samaria
- B. Galilea, Iturea y Decápolis
- C. Galilea, Fenicia y Samaria
- D. Galilea, Samaria y Judea



LIBROS BÍBLICOS

Junto a los evangelios canónicos, aparecieron también los apócrifos.
¿Cuál de éstos es apócrifo?

- A. Evangelio de Mateo
- B. Evangelio de Juan
- C. Evangelio de Tomás
- D. Evangelio de Lucas



PERSONAJES

¿A qué personaje bíblico hace referencia este cuadro de Rubens?



- A. Al profeta Jeremías
- B. Al profeta Amós
- C. Al profeta Daniel
- D. Al profeta Habacuc

DICHOS BÍBLICOS

¿A qué hace referencia el dicho
“ser un benjamín” (Gn 35, 18.24)

- A. Ser el mayor de los hermanos
- B. Ser el más pequeño
- C. Ser el favorito del padre
- D. Ser el favorito de la madre



ARTE Y BIBLIA



¿Qué acontecimiento refleja este cuadro de Fray Angélico?

- A. La Visitación
- B. La Ascensión
- C. La Presentación
- D. La Anunciación

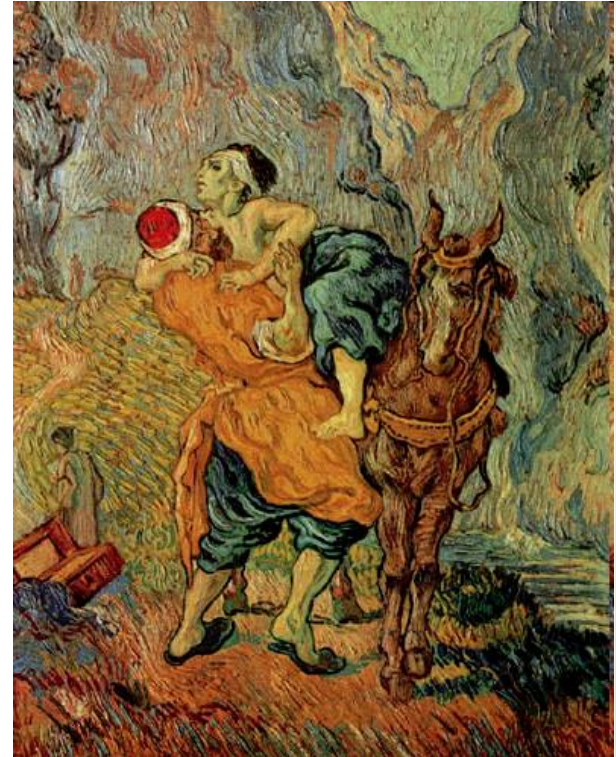
GÉNEROS LITERARIOS

Jesús le contestó:

-“Un hombre bajaba de Jerusalén a Jericó y lo asaltaron unos bandidos...”

¿A qué género pertenece este relato de Lucas?

- A. Discurso
- B. Parábola
- C. Oráculo
- D. Oración



GEOGRAFÍA

En Israel existe un lago salado, situado a 416 metros bajo el nivel del mar (el punto más bajo de la corteza terrestre), ¿sabes que nombre recibe?



- A. Lago de Tiberiades
- B. Lago de Genesaret
- C. Mar Muerto
- D. Mar Negro

LIBROS BÍBLICOS

¿Cómo se llaman los primeros cinco libros de la Biblia: Génesis, Éxodo, Levítico, Números y Deuteronomio?

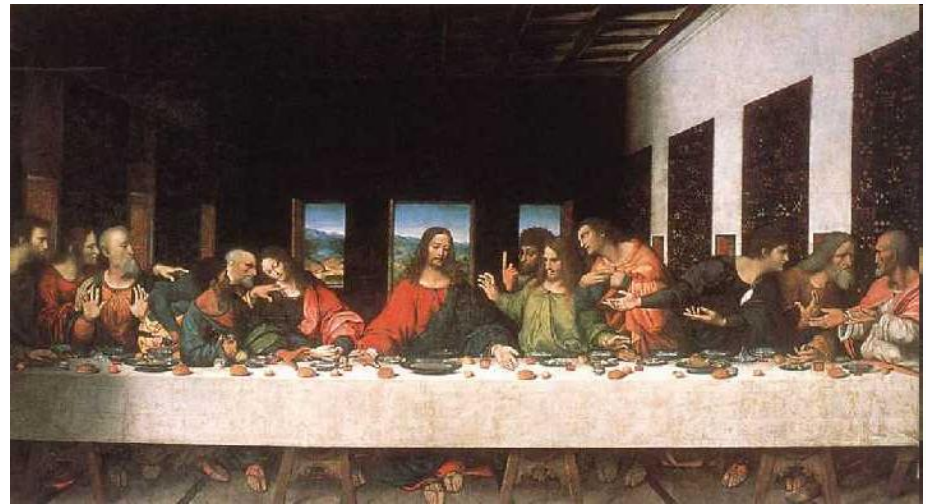
- A. Libros históricos
- B. Libros didácticos
- C. Pentateuco
- D. Evangelios



PERSONAJES

¿Qué personajes aparecen representados en la “última cena” de Da Vinci

- A. Jacob y sus hijos
- B. Jesús y sus apóstoles
- C. Moisés y sus amigos
- D. David y sus generales



DICHOS BÍBLICOS

“Venderse por un plato de lentejas” es un dicho bíblico muy popular, ¿a qué personajes del Antiguo Testamento hace referencia?



- A. Abrahám e Isaac
- B. David y Salomón
- C. Moisés y Aarón
- D. Esaú y Jacob