



**TEATRE PRINCIPAL**  
**D'ARENYS DE MAR**

**ABRIL-JUNY**

**2018**

**PROGRAMACIÓ**

---

**ENTITATS**

---

**ANEM A TEATRE**

---

# INFORMACIONS D'INTERÈS

## Venda d'entrades

1.- **Anticipades per Internet**, des de la web del teatre: [www.teatreprincipal.cat](http://www.teatreprincipal.cat), on les podeu comprar a preu anticipat, imprimir-les des de casa i estalviar-vos desplaçaments i cues.

### Com comprar entrades per Internet?

1.- Busca l'espectacle i inicia la compra d'entrades.

2.- Selecciona la butaca/ques on vols seure.

3.- Passa per caixa, i segueix els passos que s'indiquen per fer el pagament. Per a fer-ho és necessari un compte d'usuari, si no el tens, el pots crear la primera vegada que accedeixis a la web.

4.- Un cop fet, rebràs un correu-e amb el resum de la compra i un enllaç per IMPRIMIR LES ENTRADES. També les pots imprimir dins del teu compte d'usuari, a l'apartat de "COMANDES". Això et permetrà entrar a la sala directament sense passar per taquilla.

Si tens qualsevol problema amb la impressió de les entrades o del comprovant de compra pots passar per la taquilla del Teatre Principal, enviar-nos un correu a [info@teatreprincipal.cat](mailto:info@teatreprincipal.cat) o trucar-nos al 93 792 11 83 o 679 089 927, de dimarts a divendres de 10h a 13h, o els dies de representació una hora abans de l'espectacle.

2.- **A la taquilla.** Podeu adquirir entrades de tots els espectacles qualsevol dia que hi hagi programació una hora abans de la funció, tot i que es donarà preferència a la venda d'entrades per al mateix dia.

3.- **Òperes i ballets.** Els dies de retransmissió d'òperes i ballets via satèl·lit, les entrades es vendran un dia laborable abans de l'espectacle, de 7 a 2/4 de 9 del vespre a la taquilla del teatre. També es podran comprar entrades d'altres espectacles a preu anticipat.

Un cop adquirides les entrades no s'admetran devolucions ni canvis per un altre espectacle.

## 2 Descomptes

Els descomptes s'aplicaran únicament als espectacles de la Programació del Teatre Principal d'Arenys de Mar. Aquests són per a ús personal i intransferible dels titulars del carnet corresponent.

Hi haurà descomptes especials per a socis del Teatre Principal, socis de l'Escola de Música, socis dels Seràfics, socis de l'Ateneu Arenyenc, Carnet Jove i Carnet Estudiant i minusvàlids. Informeu-vos dels descomptes dels quals podeu gaudir a la vostra entitat corresponent.

Només es podran adquirir entrades amb descomptes a la taquilla del teatre, excepte els socis del Teatre Principal que també podran comprar les entrades amb descompte via internet, a [www.teatreprincipal.cat](http://www.teatreprincipal.cat)

Per a fer-vos socis del Teatre Principal només cal que demaneu informació a la taquilla del Teatre.

## Us recordem que

- No es permetrà l'entrada un cop començat l'espectacle.
- No és permès fer cap enregistrament ni fotografies dels espectacles.
- Es prega al públic que s'assegurin que els rellotges i telèfons mòbils no emetin senyals acústics durant la representació.
- Està reservat el dret d'admissió
- No és permès de fumar, beure o menjar a l'interior de la sala.
- Entrades limitades segons l'aforament del Teatre Principal (274), i venda d'entrades disponible fins a exhaurir-se.

Atès que durant el transcurs del trimestre es poden produir modificacions en la programació dels actes, us aconsellem verificar les dades tot consultant-les a la web del Teatre o bé als cartells de parets.

Segueix-nos a:



[fb.com/TeatrePrincipal](https://www.facebook.com/TeatrePrincipal)



[Twitter@TeatrePrincipal](https://twitter.com/TeatrePrincipal)



[@teatre\\_principal\\_arenys](https://www.instagram.com/teatre_principal_arenys)

# AGENDA - PROGRAMACIÓ

DATA	HORA	ESPECTACLE	CIA./ENTITAT	PREUS	PÀG.
<b>ABRIL</b>					
Dimecres, 4	20.15h	MACBETH	Royal Opera House	(15-17€)	5
Diumenge, 8	18.00h	LES MERAVELLES D'ORIENT	Cia. Eudald Ferré-Teatre	(5-6€)	6
Dimarts, 10	9.30h	HILOS	Cia. La Rous	-----	14
Divendres, 13	19.30h	L'EMA VA DE VENTS	E.M. d'Arenys de Mar	(6-7€)	7
Dimecres, 18	9.30h	AMOUR	Cia. Marie de Jongh	-----	14
Divendres, 27	-----	L'OPERETA DE XOCOLATA	Aula de cant de l'EMA	-----	13
Diumenge, 29	19.00h	LES DONES SÀVIES	E. Cambray i R. Farré	(10-12€)	8
<b>MAIG</b>					
Dijous, 3	20.15h	MANON	Royal Opera House	(15-17€)	9
Dimarts, 8	9.30h	CAMINS I CARRIOLS	Cia. Factoria Mascaró	-----	14
Diumenge, 13	19.00h	DONES COM JO	Cia. Geatre	(8-10€)	10
Diumenge, 20	19.00h	NUA	Judit Neddermann	(10-12€)	11
Dimecres, 30	9.30h	EL LLOP I LES 7 CABRETES	Cia. Xip-Xap	-----	14
<b>JUNY</b>					
Dissabte, 9	-----	FESTIVAL FI DE CURS	Estudi Dansa Sisè sentit	-----	13
Diumenge, 10	-----	FESTIVAL FI DE CURS	Estudi Dansa Adagio	-----	13
Dimarts, 12	20.15h	EL LLAC DELS CIGNES	Royal Opera House	(15-17€)	12
Dimecres, 13	-----	CONCERT FI DE CURS	Escola Joan Maragall	-----	13
Dis. 16 i Diu. 17	-----	FESTIVAL FI DE CURS	Estudi Dansa Sinera	-----	13
Dimarts, 19	-----	CELEBRACIÓ FI DE CURS	Aula d'Ex. Universitària	-----	13
Diumenge, 24	-----	FESTIVAL FI DE CURS	Es. Dansa Cristina Llobet	-----	13
Dissabte, 30	-----	EXHIBICIÓ CABARET 2018	Swing Maresme	-----	13
<b>JULIOL</b>					
Diumenge, 1	-----	CONCERT D'ESTIU	Coral l'Esperança	-----	14
Diumenge, 15	-----	DIDO I ENEES	EMCGV /Aposta d'òpera	-----	14

# La Llar RESTAURANT



DES DE 1987 AL SEU SERVEI

Carrer de la Font, 11-13 - Tel. 93 792 16 24  
08350 ARENYS DE MAR (Barcelona)  
lallar.veziko.com



EL TEU TALLER DE CONFIANÇA

☎ 93.792.03.92 📠 93.792.16.29 📞 620811237

c/ D'AVALL N°24, ARENYS DE MAR

[www.tallermodern.com](http://www.tallermodern.com)

[tmodern@hotmail.es](mailto:tmodern@hotmail.es)

02

**FINANÇAMENT  
A MIDA**

01

**LÍDERS EN MÚTUES**

03

**30 ANYS  
D'EXPERIÈNCIA**



Trucan's i  
informa't!

*Més de 1000 somriures ens avalen*



[www.clinicapuntidental.com](http://www.clinicapuntidental.com)



PuntDental

Riera Bisbe Pol 3, Arenys de Mar 937 923 691  
Avinguda Costa Brava 18, Palafolls 937 657 973

## Ferreteria l'Estri

Riera Pare Fita, 58  
Arenys de Mar

☎ 93 795 84 33

@ info@ferreterialestri.cat

🛒 [www.ferreterialestri.cat](http://www.ferreterialestri.cat)



**Marta Fortuny i Fàbrega**

*Quiromassatgista*

*Terapeuta Floral*

*Educadora de massatge infantil*

MASSTGES ESPORTIUS, ANTIESTRÉS  
CIRCULATORI, D'EMBARÀS, A L'INFANT  
DRENATGE LIMFÀTIC, REFLEXOLOGIA,  
FLORS DE BACH, CURSOS DE MASSATGE INFANTIL  
OSTEOPATIA SACRO-CRANEAL

Sant Gabriel, 51 - Tel. 609 471 144 - 08350 Arenys de Mar

ÒPERA

dimecres 4 abril

20:15 h

15 EUROS (ANTICIPADA)

17 EUROS (TAQUILLA)

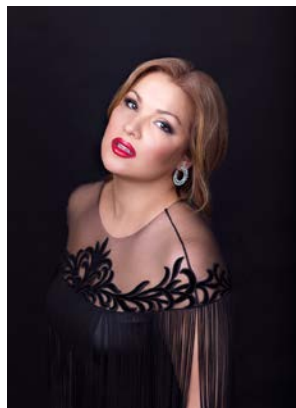
13 EUROS (SOCIS)

# Macbeth

de Giuseppe Verdi (1816-1901)

The Royal Opera House de Londres

PROGRAMACIÓ



5

La relació d'amor de Verdi amb les obres de Shakespeare, que va durar tota la seva vida, va començar amb **Macbeth**, una obra que considerava "una de les més grans creacions de l'home". Amb el seu llibretista, Francesco Maria Piave, Verdi es va proposar crear "alguna cosa fora del comú". El seu èxit queda plasmat en cadascun dels compassos d'una partitura en què Verdi mostra la seva faceta més teatral: és un model constant d'energia demoníaca.

La posada en escena de Phyllida Lloyd, de 2002, és rica en matisos i està tenyida dels colors negre, vermell i daurat. Lloyd retrata l'absència de fills dels Macbeth com l'ombrívola tristesa que aguaita darrere dels seus terribles actes. Les bruixes imaginades pel dissenyador Anthony Ward –com unes estranyes criatures abillades amb turbants de color escarlata– són agents omnipresents de la destinació. Aquesta producció de la Royal Opera utilitza la revisió de l'òpera que va preparar Verdi per a la representació a París el 1865, que inclou la fascinant ària de Lady Macbeth "La luce langue".

**Durada de la retransmissió: 200 minuts (inclou un descans).**

**Venda d'entrades anticipades el dimarts 3 d'abril de 19 a 20.30h a la taquilla del teatre.**

## Repartiment:

Macbeth:	Željko Lučić
Lady Macbeth:	Anna Netrebko
Banquo:	Ildebrando D'Arcangelo
Macduff:	Yusif Eyvazov
Lady-in-waiting:	Francesca Chiejina
Malcolm:	Konu Kim
Doctor:	Simon Shibambu

Música:	Giuseppe Verdi
Llibret:	Francesco Maria Piave
Director d'escena:	Phyllida Lloyd
Dissenys:	Anthony Ward
Coreografia:	Michael Keegan-Dolan
Director musical:	Antonio Pappano
Concertino:	Sergey Levitin
Orquestra i cors de la Royal Opera House	

TEATRE FAMILIAR

diumenge 8 abril

18:00 h

5 EUROS (ANTICIPADA)

6 EUROS (TAQUILLA)

4 EUROS (SOCIS)

# Les meravelles d'Orient

Cia. Eudald Ferré-Teatre



6

Un joglar musulmà, expert rondallaire, i un soldat vingut de les croades, noble cavaller que ha anat a menys i que està obligat a fer el que calgui per sobreviure, han portat de les terres d'Orient l'art de manipular bavastells o... més ben dit: *"de moure ninots de fusta talment com si vida cobressin"*.

Els acompanya un pastor introvertit i feréstec que ha perdut el seu ramat i toca la cornamusa per poder menjar. Aquests tres personatges formen una pintoresca companyia que recorre carrers i places explicant romanços amb l'ajuda dels seus titelles i d'un improvisat castellet ambulat.



Intèrprets: Jordi Jubany, Eudald Ferré i Pep Boada  
 Guió: Jordi Jubany  
 Música: Quim Carranza  
 Escenografia, vestuari i caracterització: Eudald Ferré  
 Modista: M. Teresa Baz  
 Direcció: Lluís Graells

**Durada de l'espectacle: 50 minuts.**  
**Recomanada per a infants a partir de 3 anys**

## MÚSICA

divendres 13 abril

19.30 h

6 EUROS (ANTICIPADA)

7 EUROS (TAQUILLA)

5 EUROS (SOCIS)

Aquest concert vol ser un punt de trobada dels grups de vent de l'escola, cadascú però amb el seu treball i repertori, des de bandes diferents.

Des de bandes diferents podrem gaudir en aquesta cita anual, que l'Escola de Música i el Teatre Principal mantenen fidels. D'una banda gaudirem de la música de pel·lícula, de versions melòdiques de films que tots hem vist i recordem, música que ens farà viatjar pel món de la ficció i de la imatge cinematogràfica. I per altra banda també ens podrem deixar seduir i conquistar per la música de la Great Band EMA amb els seus ritmes i estàndards jazzístics.

Ah, i tenim nou director!

Tot plegat una gran volada de so que de ben segur no deixarà ningú fora de joc.

**Durada de l'espectacle: 110 minuts**

# L'EMA va de vents

## Amb l'Escola de Música d'Arenys de Mar



### Formació de la banda:

CLARINETS: Anais Calvo, Iscle Pujol, Pol Velasco, Anna Lloret, Blanca Badia, Ana, Ma. Llantada, Mar Benguerel, Lluís Crous

FLAUTES: Max Rondeau, Xavier Marba, Pedro Subias

SAXOS: Pol Sancho, Ana Sesé, Enric Galli

TROMPETES: Berna Pruna, Albert Rodriguez, Genís Velasco

TROMBONS: Ramon Pera, Josep Santamaria

CELLO: Llum Benedico

TECLATS: Santi Ponsarnau, Júlia Mas

PERCUSSIÓ: Sixte Ruiz

DIRECTOR: Jeroni Velasco

### Formació de les Greats Band's:

#### Great Band joves:

Marc Batlle (violí), Ot Boix (trompeta), Quim Estrada (piano), Biel González (percussió), Ester Maimí (flauta de bec), Mariona Mas (violí), Marçal Rebollo (baix elèctric)

#### Great Band EMA:

David Boadella (saxo), Alfredo Giorda (bateria), Jordi Garcia (piano), Albert Martín (baix elèctric), Marc Ruaix (guitarra).

Músics convidats: Israel Alegria (trombó) i Marta Alegria (trompeta)

**L'ARRELL**  
**BIO-BOTIGA**

Riera Pare Fita, 57 Arenys de Mar (BCN) 08350  
+34 93 792 5724 · isafuset@gmail.com  
(també servei a domicili)

Alimentació ecològica, dietètica i suplementos, cosmètica biològica,  
plantes medicinals, flors de Bach, aliments per intoleràncies,  
congelats sense gluten, macrobiòtica, gran assortit de tes a granel.

nuguell  
JOIERS

Galeríes Museu  
Riera B. Pol, 101  
08350 Arenys de Mar  
93 795 76 82

TEATRE

diumenge 29 abril

19:00 h

10 EUROS (ANTICIPADA)

12 EUROS (TAQUILLA)

8 EUROS (SOCIS)

# Les dones sàvies

## Amb Enric Cambray i Ricard Farré

Premi BBVA de teatre al millor actor ex aequo per a Enric Cambray i Ricard Farré



8

1672, França. Molière i la Companyia del Rei estrenen una comèdia de costums amb un embolic familiar on s'hi recull l'afany de saber de les dones i posa en evidència un poeta mediocre i cregut de l'època. 2016, Catalunya. Molière i només dos actors estrenen la mateixa comèdia de costums amb un embolic familiar on, amb un joc interpretatiu que trenca les convencions, s'hi recull la burla dels pedants d'avui en dia.

**Durada de l'espectacle: 70 minuts**

**Venda d'entrades anticipades el dijous 26 d'abril de 19 a 20.30h a la taquilla del teatre.**

**Directors:**  
Enric Cambray,  
Ricard Farré  
Clara Segura

**Intèrprets:**  
Enric Cambray  
Ricard Farré

**Dramatúrgia:** Lluís Hansen  
**Ass. direcció:** Clara Segura  
**Ajudant direcció:** Júlia Bonjoch  
**Composició musical:** Gerard Sesé  
**Vestuari:** Marc Udina  
**Il·luminació:** Adrià Aubert

FARMÀCIA



Fórmules Magistral  
Dermo - Farmàcia  
Homeopatia

### I. BERTRAN FITA

Riera Pare Fita, 75 - Tel. 93 792 14 46

**ARENYS DE MAR**



**PERRUQUERIA**

rial de sa clavella, 4  
telèfon 93 795 86 24  
08350 arenys de mar

rosajosep74@gmail.com  
facebook.com/rosaperruqueria



BALLET

dijous 3 maig

20:15 h

15 EUROS (ANTICIPADA)

17 EUROS (TAQUILLA)

13 EUROS (SOCIS)

# Manon

The Royal Opera House de Londres

La font de Kenneth MacMillan per a **Manon** va ser la novel·la del segle XVIII que ja havia conegut adaptacions operístiques de Massenet i Puccini. L'estrena es va produir el 7 de març de 1794, amb els papers protagonistes ballats per Antoinette Sibley i Anthony Dowell. El ballet es va convertir ràpidament en un puntal del repertori del Royal Ballet, i en una pedra de toc de la dansa adulta i dramàtica.

MacMillan va trobar una nova empatia amb la capritxosa **Manon** i la seva lluita per escapar de la pobresa. Els decorats del seu col·laborador habitual, Nicholas Georgiadis, reflecteixen això, un món de luxosa esplendor corromput per la miserable indigència. Les espectaculars escenes de conjunt de MacMillan per a tota la companyia creen vivències i complexos retrats de les societats tan diferents de París i Nova Orleans. Però és l'apassionat *pas de deux* de **Manon** i *Des Grieux* –que recorda la intensitat de l'anterior *Romeu i Julieta* de MacMillan– el que impulsa aquesta tràgica història i converteix **Manon** en un dels drames més poderosos de MacMillan.

**Durada de la retransmissió: 155 minuts (inclou dos descansos).** Venda d'entrades anticipades el dimecres 2 de maig de 19 a 20.30h a la taquilla del teatre.



Repartiment: Per confirmar  
 Coreografia: Kenneth MacMillan  
 Música: Jules Massenet  
 Disseny: Nicholas Georgiadis  
 Director musical: Martin Yates  
 Orquestra de la Royal Opera House i The Royal Ballet

## Centre del Carnet de Conduir

Tramitació carnet de conduir a DGT per internet

Direcció: M. MARESMÀ, Metge

Tots els carnets de conduir, nàutica esportiva i d'esbarjo, etc

Som al carrer de Sant Francesc, 4, cantonada amb la riera.

Tel. 93.792.18.19 - Arenys de Mar

Més informació a: [www.maresmesalut.cat](http://www.maresmesalut.cat)



## ACCIALT

Flying effects



657 89 55 78

657 89 55 77



[accialt@accialt.com](mailto:accialt@accialt.com)

[www.accialt.com](http://www.accialt.com)

**Diumenge 13 de maig, a les 19.00 h**

Preus: Anticipades 8€/ Taquilla 10€/ Socis 6€.

Venda d'entrades anticipades:

dijous 26 d'abril de 19.00 a 20:30h a la taquilla del teatre

**ESPECTACLE  
SOLIDARI**

**GEAtre** PRESENTA

# DONES COM JO

Direcció:  
**QUIM DOTRAS**

de  
**PAU MIRÓ**

Ha arribat l'hora que coneixeu aquesta comèdia dramàtica que no us deixarà indiferents. Que vibreu i fins i tot empatitzeu amb aquestes dones que, des del seu refugi en el vell despatx d'un advocat, alliberen les seves emocions, frustracions i il·lusions, víctimes de la realitat socio-econòmica que vivim, tot embolcallat magistralment pel Pau Miró amb un llenguatge planer, fresc i irònic al mateix temps.



Repartiment:

Aquitecta: Marta Hernández

Mestra: Mireia Ros

Biòloga: Emma Pazo

Arqueòloga: Montse Garcia

Escenografia, so i llums: Xavier Amargant i Josep Ma. Masvidal

Coreografia: Montse Ferrando

Direcció: Quim Dotras

**GEA XXI**

Associació d'ajut humanitari

**ESPECTACLE SOLIDARI  
PER GEA XXI**

**(Associació d'ajut humanitari)**

*"A GEA XXI destinem el 100% dels recursos recaptats a subvencionar projectes d'ajut humanitari o de desenvolupament sostenible en els que es pugui garantir que la totalitat dels recursos enviats van destinats, única i exclusivament, a les persones beneficiàries del projecte" i "Intentem difondre la solidaritat i la interculturalitat mitjançant diverses activitats".*

MÚSICA

diumenge 20 maig

19:00 h

10 EUROS (ANTICIPADA)

12 EUROS (TAQUILLA)

8 EUROS (SOCIS)

# Nua

## Judit Neddermann

PROGRAMACIÓ



Cantant i compositora, acaba de publicar el seu tercer disc titulat **Nua** el 9 de març de 2018.

**Nua**, un disc on es despulla. Un disc que explora el pas a l'etapa adulta mirant i integrant la infantesa, no defugint-la. Cançons que celebren els cicles que ens proposa la vida, regits per les benvingudes i els comiats. És un disc que, a diferència dels anteriors, mira enfora, que ens porta des de l'emoció més íntima a la reflexió més ampla del món on vivim, que condemna la impunitat policial, que es pregunta on són les víctimes sempre innocents, que canta al seu poble, que busca la llum.

**Durada de l'espectacle: 60 minuts**

**Venda d'entrades anticipades el dijous 17 de maig de 19 a 20.30h a la taquilla del teatre.**

Intèrprets:

Judit Neddermann

Pau Figueras

Veu i guitarra

Guitarra espanyola i guitarra elèctrica

BALLET

dimarts 12 juny

20:15 h

15 EUROS (ANTICIPADA)  
 17 EUROS (TAQUILLA)  
 13 EUROS (SOCIS)

*El llac dels cignes* ha tingut un paper especial en el repertori del Royal Ballet des de 1934. Aquesta temporada, estrena una nova producció amb coreografia addicional de l'artista resident, Liam Scarlett. Encara que roman fidel al text de Petipa-Ivanov, Scarlett aporta una nova mirada a l'escenificació d'aquest ballet clàssic, en col·laboració amb el seu escenògraf des de fa anys, John Macfarlane.

*El llac dels cignes* va ser la primera partitura de ballet de Txaikovski. Donat el seu estatus actual com probablement el més estimat i admirat de tots els ballets clàssics, resulta potser sorprenent que en la seva estrena el 1877 va ser pobrament acollit. És gràcies a la producció de Marius Petipa i Lev Ivanov de 1895 que *El llac dels cignes* es va convertir en part no només de la consciència del ballet, sinó també de la més àmplia cultura popular. Aquest èxit ve assegurat no només per la sublim amplitud simfònica de la partitura de Txaikovski, sinó també pels cridaners contrastos coreogràfics entre les escenes al palau reial de Petipa i les líriques escenes al costat del llac creades per Ivanov.

## El llac dels cignes

de Piotr Ilitx Txaikovski (1840-1893)

The Royal Opera House de Londres



Repertiment:	Per confirmar
Coreografia:	Marius Petipa i Lev Ivanov
Coreografia addicional:	Liam Scarlett i Frederick Ashton
Música:	Piotr Ilitx Txaikovski
Disenys:	John Macfarlane
Director musical:	Koen Kessels
Orquestra de The Royal Opera House i The Royal Ballet	

**Durada de la retransmissió: 180 minuts (inclou dos descansos).**  
**Venda d'entrades anticipades el dilluns 11 de juny de 19 a 20.30h a la taquilla del teatre.**



### CAFETERIA – GELATERIA

Gelats, granissats, orxata...  
 Entrapans  
 Esmorzars i berenars  
 Xocolata, suisos, pastes, etc

Riera Bisbe Pol, 33 – Tel. 93.792.33.53  
 08350 Arenys de Mar

divendres

**27**  
ABRIL**Aula de Cant de l'EMA****L'opereta de xocolata**

Direcció: Magdalena Campasol

dissabte

**9**  
JUNY**Estudi de Dansa Sisè Sentit****Festival de fi de curs**

diumenge

**10**  
JUNY**Escola de Dansa Adagio****Festival de fi de curs**

dimecres

**13**  
JUNY**Escola Joan Maragall****Concert de fi de curs**

Durant tot el dia faran varies actuacions per als alumnes i al vespre per als pares

dissabte  
diumenge**16 - 17**  
JUNY**Escola de Dansa Sinera****Festival de fi de curs de les alumnes de l'escola**

dimarts

**19**  
JUNY**Aula d'Extensió Universitària****Celebració final de curs**

diumenge

**24**  
JUNY**Escola de Dansa Cristina Llobet****Festival de fi de curs**

dissabte

**30**  
JUNY**Swing Maresme****Exhibició del curset de Cabaret 2018**

Impartit per Carla Móra

diumenge

1

JULIOL

## Societat Coral l'Esperança

## Concert d'estiu

(inclòs en el Festival de Corals del Maresme)

Amb la Coral l'Esperança d'Arenys de Mar i El Cor sOns



diumenge

15  
JULIOL

## EMM Carles G. Vidiella / Aposta d'Òpera

## Dido i Enees Una òpera de Henry Purcell



Aquesta òpera, obra del compositor Henry Purcell del 1689, es basa en el llibret que el dramaturg Nahum Tate va escriure a partir de l'*Eneida*, creada en llatí per Virgili, on es narren els amors de la llegendària Dido, reina de Cartago, i el príncep troià Enees. La història de Dido i Enees comença quan Enees, en arribar a la costa de Cartago fugint de la destrucció de Troia, la seva pàtria, es troba amb la reina de l'illa, Dido, i li demana hospitalitat. L'heroi ha de partir en rebre la crida dels déus per fundar una nova ciutat, Roma. Després de la partida d'Enees de Cartago, la reina Dido cau en una profunda desesperació que la porta a la mort.

Dido, reina de Cartago	Magdalena Campasol
Enees, príncep troià	Vicenç Herrero
Belinda, germana de Dido	Marta Arbonés
Dama de companyia	Isabel Ladrón de Guevara
Bruixot	Martí Fabregà
Primera bruixa	Gloria Aparicio
Segona bruixa	Anna Font
Espirít	Anna Basses
Mariner	Marvin Soriano
Poble, bruixes i mariners:	
Victòria Carnicer, Guillem Coll, Carme Garcia, Carmen Gil, Joan Joseph Gaspar, Jordi González, Montse Miró, Enric Navarro, Ma Angels Puig, Carme Roca i Dolors Valdivieso	
Músics:	
Piano: Dolors Gil i Joan Vallcorba; violoncel: José António Cabo; contrabaix: Miquel González	
Direcció artística: Vicenç Herrero	
Direcció: Magdalena Campasol	

14

ANEM A TEATRE  
Campanya escolar

Campanya de teatre escolar organitzada per la Diputació de Barcelona, l'Ajuntament d'Arenys de Mar (Regidoria d'Ensenyament) i el Teatre Principal i gestionada per Trifusió. Tots els espectacles comencen a les 9,30 h.

dimarts

10

abril

## Hilos

Cia. La Rous

dimecres

18

abril

## Amour

Cia. Marie de Jongh

dimarts

8

maig

## Camins i Carriols

Cia. Factoria Masclaró

dimecres

30

maig

## El Llop i les 7 Cabretes

Cia. Xip Xap



Gestoria Arenys, sl

Gestoria (Trànsit, Registres..)

Fiscal

Laboral

Comptable

Assegurances

Administració de Finques

Assessorament Jurídic

Riera Pare Fita, 63-A - 08350 Arenys de Mar (Bcn)

Tel. 93 792 04 50 - Fax 93 795 72 88

administració de Finques: Tel. 93 792 41 50

gestoria@gestoriaarenys.com



TOCS ROSA

PENTINATS

c/ Sant Francesc, 13 - Arenys de Mar  
Tel. 93 795 75 97

15

HIPER ARENYS, S.L.

Pintures - Papers - Moquetes -  
Suros - Parquets - Rails - Cortines  
Barres - Edredons - Estores

Rial de Sa Clavella, 48  
Tel. 93 792 20 79  
08350 Arenys de Mar



CARNISSERIA  
I XARCUTERIA

Pons

Elaboració artesanal des del 1932

Carrer d'Andreu Guri, 6  
Tel. 93 792 13 87 08350 ARENYS DE MAR



Ctra. NII Km 655.9  
08350 Arenys de Mar  
93 792 10 16  
maresmauto@maresmauto.com

OFERTA  
càrrega  
de gas 49c



PEUGEOT

SERVEI OFICIAL

AGENT DE VENDES



MULTISERVEI  
MULTIMARCA

MARESMAUTO



## TEATRE PRINCIPAL D'ARENYS DE MAR

Carrer de l'Església, 45-47 08350 Arenys de Mar  
Tel.: 93 792 11 83  
www.teatreprincipal.cat info@teatreprincipal.cat



fb.com/TeatrePrincipal



Twitter,@TeatrePrincipal



@teatre\_principal\_arenys



SOCIETAT CORAL  
L'ESPERANÇA  
Fundada el 1863



Ajuntament  
d'Arenys de Mar

Amb el suport de



Diputació  
Barcelona  
xarxa de municipis



Generalitat de Catalunya  
Departament de Cultura

Amb la col·laboració de

