



Memòria 2016

Índex

Us presentem el recull dels principals fets i xifres de la nostra entitat assolits durant l'any 2016.

- Registre Central de Persones Assegurades
- L'equip
- Visites ateses
- Despesa farmacèutica
- Comunitària
- Compromís social
- Destacats 2016
- El centre - contacte

EBA: autogestió en salut



Guia d'Acollida

Les Entitats de Base Associativa (EBA) som proveïdors del Servei Català de la Salut. Prestem serveis de salut públics a la nostra població de referència, designada pel Departament de Salut (CatSalut).

Registre Central de Persones Assegurades (RCA) 2016

Població assignada:7330

Població RCA: 6921

Població atesa:5819

El nostre equip

L'equip del nostre centre està integrat per 27 professionals.

Categories professionals:

- 8 metges de família
- 2 pediatres
- 1 odontòloga
- 6 infermers
- 2 auxiliars d'infermeria
- 1 treballadora social
- 6 atenció a l'usuari
- 1 podòloga



Visites ateses

Durant l'any 2016 hem realitzat 69520 visites a usuaris del centre, corresponents a 5819 pacients.

Visites ateses per especialitat

Metges de família 29270
Pediatría 6393
Odontologia 2504
Infermeria 17580
Treball social 1010
Atenció continuada 4969
Atenció continuada infermeria 1048

Analítiques 3412
Derivacions a radiologia Rx 772
Derivacions especialista 2120
Derivacions a urgències 442



Suport dermatològic

Des del 2007 a la nostra ABS hi tenim establert un servei de suport a la **patologia dermatològica**, gratuït i que permet una major i ràpida resolució /orientació d'aquesta patologia. El Dr. Lluís Martínez Via, dermatòleg, aten les qüestions que els diferents membres de l'Equip li proposen, durant l'any s'han atés a 79 pacients

Despesa farmacèutica

Despesa estimada de farmàcia: 980000€ (estimada ja que les dades definitives de tancament no les tenim encara)

Comunitària

Recull de les **activitats comunitàries** realitzades al centre durant l'any 2016.

Participació a la ràdio. S'ha parlat dels següents temes:

Ansietat, Tertúlia sanitària, Polseres d'activitat, Diabetis, Memòria 2015, Rentat de mans, Higiene, Marxa Nòrdica, Donació de sang i medul·la òssia, Vacunació escolar, Varicel·la, Podologia, Malalties de transmissió tropical, Atenció i consells durant l'embaràs, DVA, La Meva Salut, Desplaçaments i xarxes socials, Banc d'ajuts tècnics, Tabaquisme, Infermeria escolar, Vacunes, Orígens dels aliments, Treball Social, Càncer oral, Consells de la calor a l'estiu, Activitat Física, Col·laboració amb la Marató

Dia Mundial de l'activitat física
Marxa Nòrdica
Donació de sang i medul·la òssia
Participació al ranxo de carnaval. Concurs Postres saludables
Vacunació escolar
Tallers de raspallada
Vídeos de Salut
Amics d'Albera
Campanya de recollida de joguines i Aliments
Tastets saludables
Col·laboració amb la Marató de TV3
Projecte de Salut Bucodental
Jornada d'Infermeria escolar



Memòria 2016

Compromís social

Compromesos amb les persones i amb l'entorn.

- S'ha participat a diferents reunions a la Fundació Salut Empordà, amb els Amics de l'Albera, amb el projecte Dipsalut (Projecte salutogènic a l'ABS de Peralada), a les Jornades de promoció de l'activitat física.
- Hem participat a diferents actuacions Comsalut, a les reunions d'atenció a l'usuari de la Regió Sanitària, a les reunions del Grup de Comunicació, també del CatSalut i a les Jornades d'infermeria escolar,
- Hem assistit a les Jornades d'estiu de la professió mèdica, als 25 anys del Servei del SNS de Catalunya, a les Jornades de Salut de la República Catalana, al Congrés de la professió mèdica, a les Jornades d'ACEBA, a les Jornades de Salut Comunitaria del Consell Comarcal, a Barcelona IV International Preventing Overdosis
- Som membres del comitè editorial de la Revista Fer Salut.
- Ens hem reunit amb els diferents alcaldes de l'àrea per tal de poder intercanviar opinions, informació, etc... i aconseguir resultats comuns pels ciutadans dels nostres pobles.
- Hem participat amb xerrades i tallers educatius a les escoles de l'àrea.

Revista Fer Salut



Articles publicats durant l'any:

- Salut bucodental en la infància, publicat per la Dra. Judit Masdevall
- Editorial: Prevenció de les malalties orals en Atenció Primària.

Destacats 2016

1. Formació:

Setmanalment es realitzen sessions clíniques pels sanitaris amb ponents interns / externs.

Durant l'any hem realitzat les següents:

Externes:

- Consulta virtual amb el traumatòleg
- Presentació endocrina
- Consulta amb el cardiòleg
- Presentació Endocrina
- APA Laboratoris
- Ruta Assistència Gonàlgia
- ASSIR
- PCAF
- Internament Psiquiàtric
- Projecte de promoció de l'envelliment saludable des de Creu Roja
- Salut Comunitària
- Sociosanitari Bernat Jaume, iniciatives en marxa
- Taller d'inhaladors
- Riscos per nanotecnologia
- Taller embenatges
- Aplicació mòbil i glucòmetre one touch
- Ús segur del medicament: Sistemes de notificació i pràctiques
- Presentació nou servei de psicologia a primària
- Entrevista clínica
- PADES



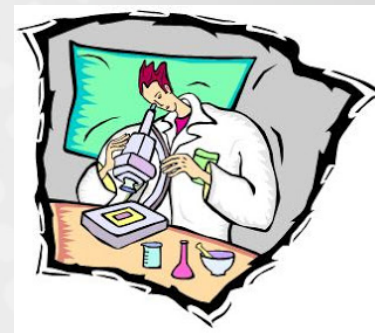
Destacats 2016

1. Formació:

Internes:

- ITB - Reunió infermeria
- Gestió Clínica mensuals
- Procés docència i formació: organització calendari
- Registres (ECAP)
- Farmàcia
- MAPA/AMPA
- Prevenió de les infeccions a odontologia / Rentat de mans
- Sensibilització
- Estudi activitat física
- Habilitats per la vida
- Casos clínics
- Maltractament infantil
- Nou calendari vacunal
- Indicadors del projecte essencial
- Estudi Dabigatran
- Oftalmologia
- RCP Bàsic
- Actualització del codi IAM 2016
- Ús racional dels fàrmacs: nous antidiabètics orals

Recerca



- **Estudis en els quals participem:**
- Pfizer: Spire-1 i Spire-2: Estudi de fase tres on es valora la eficàcia, la seguretat i la tolerabilitat del Bococizumab, un hipolipemiant biològic, en la reducció d'esdeveniments cardiovasculars majors en pacients d'alt risc. Finalització per part del promotor. Novembre 2016
- Roig Jofré: Nobactine: estudi en fase tres on es compara l'eficàcia de la mupircina en gel vs pomada (actualment en la forma comercialitzada) vs placebo en casos d'impetigen en nens de 18 mesos fins 15 anys. Tancament setembre 2016
- Glaxo: CTT 116588: estudi en fase tres, on estudia l'eficàcia, la seguretat i la tolerabilitat de la combinació triple de dosis fixa de FF/UMEC/VI amb les combinacions dobles fixes de FF/VI i UMEC/VI en pacients amb MPOC moderada/greu. Tancament setembre 2016
- Pearl: PT003014: estudi de fase tres que avalua l'eficàcia i la seguretat de PT010 en comparació amb PT003 i PT009 per les exacerbacions en pacients amb una MPOC moderada/greu. En actiu
- Glaxo: Zoster 049 i 056: ampliació dels estudis: 006 i 022, on s'estudia la seguretat i l'eficàcia de la vacuna contra l'herpes zoster. En actiu
- Boehringer Ingelheim: Estudi intern de NACOs: es va estudiar la el control del INR dels pacients amb ACxFA tractats amb acenocumarol. Finalització juliol 2016

Tràmits administratius

Durant l'any s'han tramitat:

- 122 altes de TIS
- 31 Modificacions de targetes sanitàries
- 54 canvis de metges

Persones estrangeres ateses amb TSE:

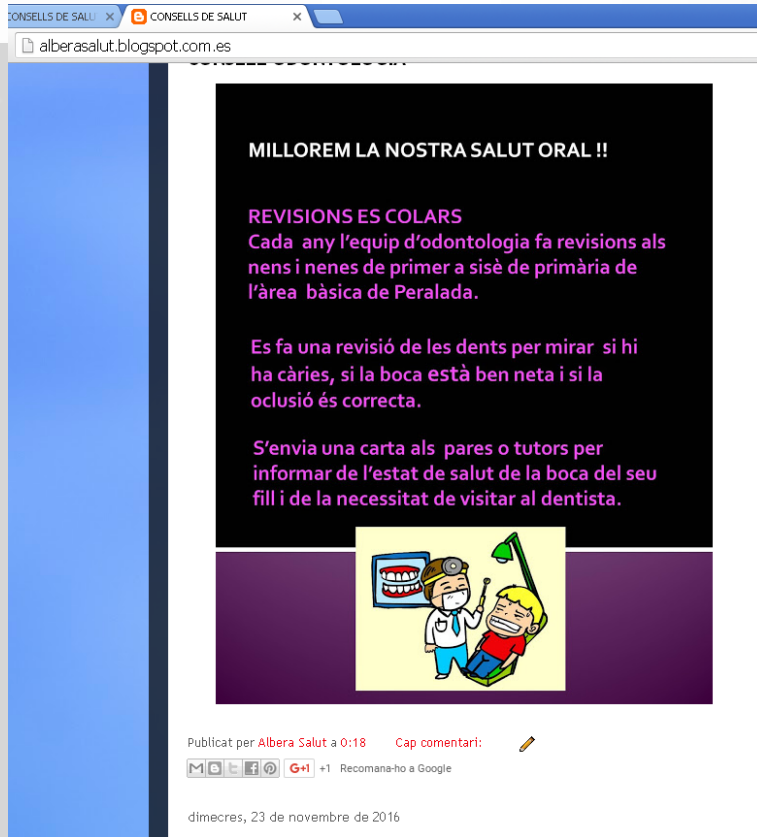
- 52

Altes d'accessos a la Meva Salut, de gener a desembre: 266

Queixes i reclamacions: 0



Xarxes Socials:




CONSELLS DE SALUT x CONSELLS DE SALUT x
alberasalut.blogspot.com.es


MILLOREM LA NOSTRA SALUT ORAL !!


REVISIONS ES COLARS
Cada any l'equip d'odontologia fa revisions als nens i nenes de primer a sisè de primària de l'àrea bàsica de Peralada.

Es fa una revisió de les dents per mirar si hi ha càries, si la boca està ben neta i si la oclusió és correcta.

S'envia una carta als pares o tutors per informar de l'estat de salut de la boca del seu fill i de la necessitat de visitar al dentista.



Publicat per Albera Salut a 0:18 Cap comentari: 

 +1 Recomanar-ho a Google

dimecres, 23 de novembre de 2016



Complements alimentosos. Fes-ne un consum responsable

Els complements alimentosos són fonts concentrades de nutrients (vitamines, minerals, àcids grassos, etc.) o d'altres substàncies (plantes)...



@Alberasalut

Algunes imatges:



Memòria 2016

Contacte



També ens trobaràs a les xarxes socials:

Twitter: @Alberasalut

Facebook: Albera Salut

Blog <http://alberasalut.blogspot.com.es/>

Nom del centre

Albera Salut slp
Carrer Toló, 3-5
17491 Peralada
Dr. Lluís Martínez Via
Director - Gerent
lmtvia@alberasalut.cat
972538587
www.alberasalut.cat



Gràcies.