



GUIA D'ACOLLIDA

Telèfon 972 53 85 87
C/ Toló, 3-5
17491 Peralada

uau@alberasalut.cat
www.alberasalut.cat



INDEX:

- 1 Bons consells per una atenció òptima
- 2 Serveis que ofereix Albera Salut
- 3-4 Targeta Sanitària
- 5 Organigrama
- 6 Guia d'acollida al nadó
- 7-8 Fersalut
- 9-10 Consultoris i horaris
- 11-12 Web
- 13 Més no és sempre millor
- 14 Drets i Deures
- 15 La meva Salut
- 16 Tràmits més àgils al vostre CAP
- 17 Banc d'ajuts tècnics
- 18 Cartera de Serveis / Divulgació sanitària
- 19 Full d'informació i consentiment de l'afectat

BONS CONSELLS PER UNA ATENCIÓ ÒPTIMA:

Consulti l'horari del seu metge / essa infermer/era.

Per a ser visitat ha d'acreditar-se sempre mitjançant la seva targeta sanitària. També quan sol·liciti hora per telèfon.

En cas de necessitar una medicació crònica faci una bona planificació per tal de no quedar-se'n sense.

Utilitzi el servei d'urgències quan sigui necessari.

Assegureu-vos bé del dia i l'hora de la consulta mèdica. En cas de no poder-hi anar, comuniqui-ho amb antelació perquè un altre ciutadà se'n pugui beneficiar.

Arribeu amb temps suficient a la consulta per evitar esperes innecessàries.

Durant la visita escolteu amb atenció les explicacions del metge o metgessa i pregunteu qualsevol dubte relacionat amb la vostra visita.

Porteu la vostra llista de tractaments. Així ajudareu el metge o metgessa a evitar possibles interaccions amb nous medicaments que us recepti

Demaneu al metge o metgessa que us expliqui la recepta escrita: dosi que heu de prendre, a quines hores i com heu de fer-ho (en dejú, abans o després dels àpats, etc.).

Sigueu honestos i sincers amb el metge o metgessa. No tingueu vergonya i expliqueu qualsevol detall relacionat amb la vostra salut, fins i tot aquells temes delicats (incontinència, pèrdua de memòria o relacions sexuals).

Parleu amb altres membres de la consulta com ara infermers, treballadors socials, rehabilitadors, etc. que us puguin resoldre dubtes pendents a la sortida de la consulta.

La xarxa d'Internet pot ser una font d'informació però no totes les pàgines han estat avalades i avaluades per professionals de la salut. Si teniu dubtes, consulteu-los amb el vostre metge o metgessa, és qui més sap de la vostra malaltia.

El servei d'Atenció Continuada és de 15 a 20 h, els dies laborables. De 8 a 20h els caps de setmana i dies festius.

Si us trobeu malament i no podeu esperar a ser atesos en l'horari habitual, us heu de dirigir al:

Punt d'Atenció Continuada de Figueres. Ronda Rector Aroles, s/n

Tel. 972 50 14 00 o 972 67 74 52 o bé trucar al 061

TORNAR INICI

SERVEIS QUE OFEREIX ALBERA SALUT

SERVEI D'URGÈNCIES, tardes a partir de les 15h fins a les 20h. Festius i caps de setmana de 8 a 20h. Fora d'aquest horari cal dirigir-se al Punt d'Atenció Continuada de l'Hospital de Figueres o bé trucar al 061.

PEDIATRIA, Dra. Pyrene Martínez, Dr. Alexander Harb i DUI Cristina Casademont.
Cal concertar cita prèvia. En cas d'urgència, cal trucar de 8 a 9h del matí i es programarà la visita pel mateix dia matí o tarda segons horari.
Dilluns, dimarts, dijous i divendres de 8:40 a 13:00, dimecres horari lliscant de 15:00 a 19:00.

MAPA, DUI Judit Noguera. Prèvia derivació del metge/essa de capçalera.

TREBALLADORA SOCIAL, Sra. Anna Martí, dimarts, dimecres i dijous de 09 a 15:30h amb cita prèvia.

LLEVADORA, DUI Assumpció Brossa. Dilluns amb cita prèvia.

SUPORT DERMATOLOGIA, Dr. Lluís Martínez, dilluns migdia, prèvia programació del metge/essa de capçalera.

PODOLOGIA, programa del peu diabètic, els dijous quinzenalment, prèvia derivació del metge de capçalera a la Sra. Cristina Ylla.

RECERCA I ASSAJOS CLÍNICS, Dra. Pyrene Martínez i DUI Isabel Vivas.

PSICOLOGIA, Sra. Anna Tubert, un dilluns cada tres setmanes amb prèvia derivació del metge/essa de capçalera.

SERVEIS PRIVATS: (AMB CITA PRÈVIA)

ACUPUNTURA, Dres. Ester Segura i Obdulia Parra, dijous tarda.

ODONTOLOGIA, (tractaments no inclosos en el catàleg Públic): Dra. Judit Masdevall

ODONTOLOGIA, especialista en periodòncia i endodòncia, Dr. Alfredo Esquiaga.

ORTODONCISTA, Dra. Susanna Rigall, dimarts tarda.

PODOLOGIA, Sra. Cristina Ylla, els dijous.

LOGOPEDIA, Sra. Laia Gómez, dimarts a la tarda.

TORNAR INICI

TARGETA SANITÀRIA

La targeta sanitària individual (TSI), identifica i acredita els ciutadans com a usuaris del sistema sanitari públic de Catalunya.

La primera és gratuïta i facilita l'accés als centres de la xarxa sanitària pública. També per presentar a les farmàcies per poder obtenir els medicaments finançats pel Servei Català de la Salut.

La targeta és personal i intransferible i cada membre de la família ha de tenir la seva TSI, amb independència de l'edat que tinguin. Conté el codi d'identificació personal CIP.



SOL·LICITUD DE LA TSI

➤ Per primera vegada:

- Volant d'empadronament amb data inferior a tres mesos.
 - En cas de ser persona assegurada el número de cotització a la Seguretat Social.
- Un cop aprovada la sol·licitud, rebreu al vostre domicili la targeta que us acredita el dret a l'assistència sanitària pública.
- Fotocòpia document acreditatiu.

➤ Per canvi de domicili:

- Full d'empadronament o bé document acreditatiu de la residència actual.
- Si ja teniu TSI, no en rebreu cap. Al ser només canvi de domicili la TSI actual és vàlida.

➤ Per pèrdua o robatori:

- Taxa de Pagament 10€ que haureu d'abonar a la Caixa.
 - Fotocòpia del document d'identitat
- Us lliurarem un provisional

➤ Per canvi d'actiu a pensionista:

- Fotocòpia del document d'identitat
 - Fotocòpia de la Resolució de la Seguretat Social acreditant el canvi d'estat.
- L'actual TSI continuarà essent vàlida

TORNAR INICI

➤ **Per error en la TSI:**

Fotocòpia del document d'identitat on es vegin correctes les dades.
Es rebrà una nova TSI amb les dades correctes.

➤ **Algunes recomanacions:**

✓ La TSI és imprescindible per a recollir la medicació a la farmàcia.

✓ La TSI és personal i intransferible.

✓ La TSI permet l'accés a totes les prestacions del sistema sanitari públic.

✓ Per a desplaçaments porteu sempre la vostra TSI.

✓ En els desplaçaments de menors (viatges, colònies, excursions escolars) faciliteu la TSI a l'adult responsable que l'acompanyi (monitors, professors, etc...)

✓ Si viatgeu per Europa cal fer la Tarja Sanitària Europea que la podeu sol·licitar a l'oficina de la CAISS al Passeig Nou, 1 de Figueres o a través de la pàgina web:
www.seg-social.es

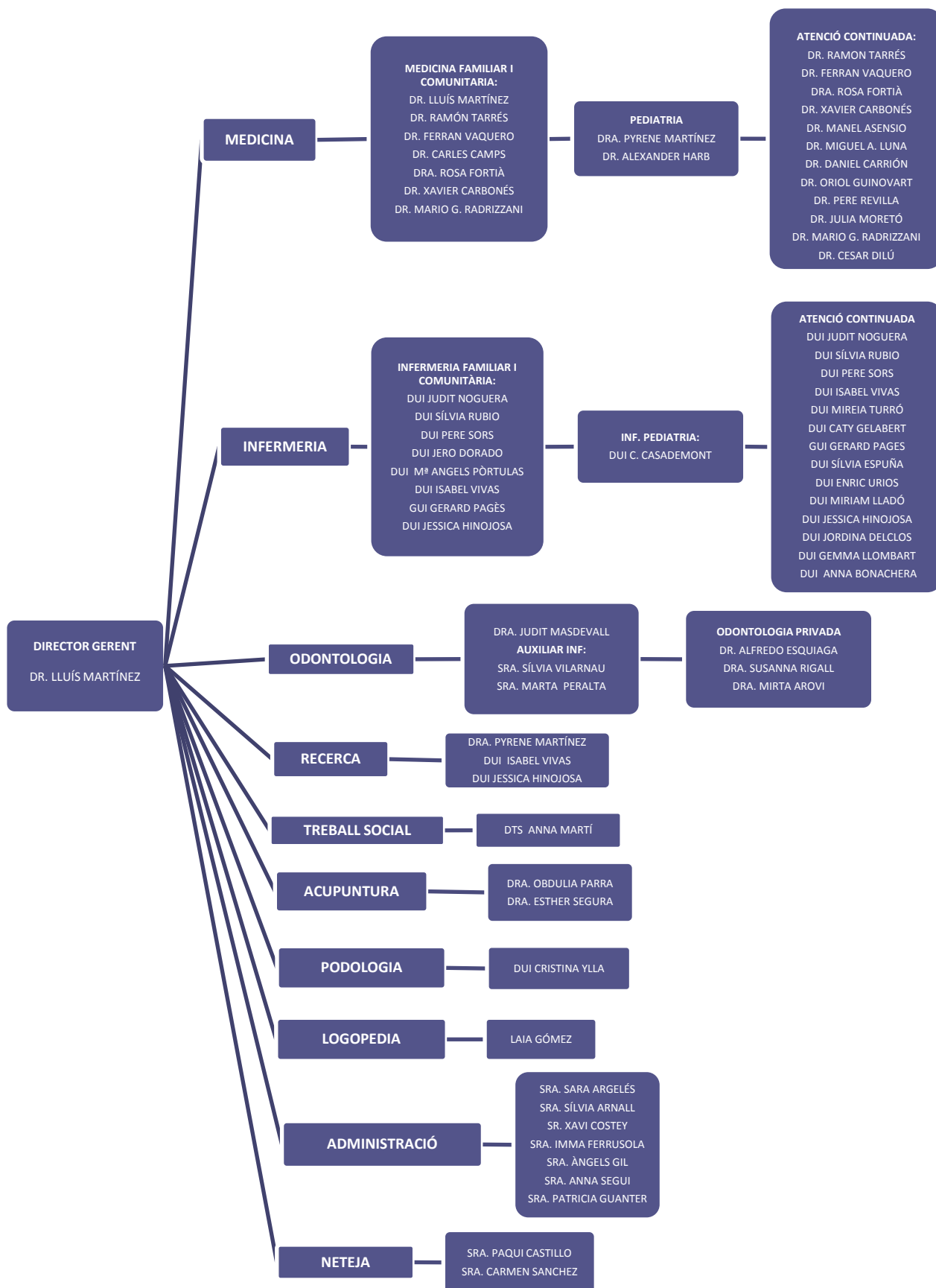
✓ Si viatgeu fora d'Europa cal que consulteu a quin tipus de conveni us podeu acollir en cas de necessitar assistència sanitària urgent.

✓ Podeu obtenir més informació i demanar duplicat de la TSI a través de la pàgina web:
www.gencat.cat/catsalut

✓ La vigència d'un padró municipal és de 3 mesos

TORNAR INICI

ORGANIGRAMA



TORNAR INICI

GUIA D'ACOLLIDA AL NADÓ

INFORME DE MATERNITAT:

És l'informe o document que es fa als centres d'atenció primària (CAP) de la sanitat pública. Per obtenir-lo s'ha d'aportar l'informe del centre que va assistir el part i la targeta sanitària individual. Se'n lliura dues còpies a la pacient: una és per a l'empresa i l'altra s'ha de presentar, juntament amb la resta de documentació, a l' Institut Nacional de la Seguretat Social (INSS), juntament amb el següent:

1. L'informe de maternitat.
2. El document acreditatiu de la persona sol·licitant (DNI o NIE).
3. El llibre de família.
4. El certificat de l'empresa, si treballeu per compte d'altri.

Cas ordinari de part: 16 setmanes ininterrompudes després del part (les 6 setmanes post part són de descans obligatori per a la mare)

Cas de part múltiple: 18 setmanes (2 setmanes més per cada fill a partir del segon)

Cas d'acolliment o adopció: 16 setmanes si l'adoptat o acollit és menor de 6 anys. En cas d'adopció o acolliment múltiple s'amplia en 2 setmanes més per cada fill a partir del segon. Distribució a opció dels interessats. Si tots dos treballen, poden gaudir-lo de forma simultània o successiva.

PATERNITAT:

Cal tramitar-la a l'oficina de la CAISS, són 4 setmanes ininterrompudes a comptar des del dia del part.

SOL·LICITUD DE LA TARGETA PER PRIMERA VEGADA :

Juntament amb el document que us lliuren a l'oficina de la CAISS cal portar:

- Volant d'empadronament amb data inferior a tres mesos.
- Fotocòpia del document que us han lliurat a l'INSS amb relació a la condició d'assegurat de beneficiari. cal fer-ho a l'oficina de la CAISS, Passeig Nou,1 de Figueres, cal demanar cita prèvia al 901 106 570 o per Internet a: www.seg-social.es
- Fotocòpia llibre de família.

Un cop aprovada la sol·licitud, rebreu al vostre domicili la targeta que acredita el dret a l'assistència sanitària pública.

PROGRAMACIÓ DE LA PRIMERA VISITA DE PEDIATRIA:

La primera visita de puericultura serà durant els primers 15 dies, posteriorment se us programarà una visita amb tot l'equip (pediatria i infermeria).

TORNAR INICI



Vols rebre la nostra revista **Fer Salut** ? Doncs omple aquesta fitxa:

Nom i cognoms :

E-mail:

Telèfon:

Signat

DEMANA INFORMACIÓ AL UAC'S DEL CAP, OMPLE LA FITXA (POTS FER-HO [CLICANT AQUÍ](#)) I REBRÀS BIMENSUALMENT LA REVISTA FER SALUT, I ALTRES NOVETATS VIA CORREU ELECTRÒNIC



TORNAR INICI



www.fersalut.cat

El nou portal FerSalut, ara a un clic

Mol-lusc contagiós. Prevenció i tractament

Protecció legal dels drets de la gent gran

Malalties rares o minoritàries

▶ Entrevista sobre l'hemiplegia alternant



@revistafersalut
Entrevistes al canal de FerSalut

TORNAR INICI

CONSULTORIS i HORARIS:

Cabanes, C/ Escoles, s/n tel. 972510067

Medicina: **Dra. Rosa Fortià** De dilluns a divendres de 9h a 13h

Infermeria: **DUI Pere Sors** Dilluns i dijous de 09 a 11h / Dimarts i dimecres de 11:30h a 13h

Divendres de 11:30h a 13h

Extraccions de sang dijous a les 8h

Espolla, C/ Mn. Amadeu Sudrià, 3 tel. 972563815

Medicina: **Dr. Gabriel Radrizzani** Dilluns, dimarts i divendres de 9h a 13h,

dimecres de 11:30h a 13h i dijous de 09 a 10:30

Infermeria: **DUI Sílvia Rubio** Dilluns i dimecres de 11:30h a 13h, dijous de 9h a 11h.

Extraccions de sang dijous a les 8h

Garriguella, C/ Vilamaniscle, s/n tel. 972552465

Medicina: **Dr. Lluís Martínez Via** De dilluns a dissabte, excepte dijous, de 11:30 a 13:00h i

els dimecres de 10h a 12h

Infermeria: **DUI Sílvia Rubio** Dilluns, dimarts, dimecres i divendres de 9h a 11h,

dijous de 11:30 a 13:00

Extraccions de sang dimarts a les 8h

Masarac, C/ Plaça Major, 1 tel. 972545198

Medicina: **Dr. Carles Camps** Dimarts de 10,30 a 11,40 h

Infermeria: **DUI Maria Àngels Pórtulas** Dimarts de 10,30 a 11,40 h

Mollet de Peralada, C/ Plaça, 12, baix tel. 972545197

Medicina: **Dr. Carles Camps** Dimarts de 12 a 13 h

Infermeria: **DUI Maria Àngels Pórtulas** Dimarts de 12 a 13 h

Pedret i Marzà, Ctra. de Pedret, s/n tel. 972552741

Medicina: **Dr. Ramon Tarrés** Divendres de 8:30 h a 11h

Infermeria: **DUI Jero Dorado** Divendres de 8:30 h a 11h

Peralada, C/ Toló 3-5 tel. 972538587

Medicina: **Dr. Xavier Carbonés** De dilluns a divendres, de 8:15h a 13:00h

Infermeria: **DUI Judit Noguera** De dilluns a divendres, de 8h a 13:00h

Extraccions de sang dimarts i dijous a les 8h

TORNAR INICI

Rabós, C/ La plaça, 2 tel. 972563494

Medicina: **Dr. Gabriel Radrizzani** Dimecres de 9 a 11h

Infermeria: **DUI Sílvia Rubio** Dimarts a les 12:30 i divendres a les 11:30h

Sant Climent Sesebes, C/Sol, s/n tel. 972545059

Medicina: **Dr. Carles Camps** Dilluns, dimecres, dijous i divendres de 9 a 13h.

Infermeria: **DUI Maria Àngels Pórtulas** Dilluns, dimecres, dijous i divendres de 9 a 13h.

Extraccions de sang dimarts i dijous a les 08h

Vilabertran, C/ Santa Maria 17, tel. 972510751

Medicina: **Dr. Ferran Vaquero** Dilluns, dimecres, dijous i divendres de 9h a 13 h,

dimarts de 15:30h a 18,30 h

Infermeria: **DUI Pere Sors** Dilluns i dijous 11:30 a 13h / Dimarts, dimecres i divendres de 9h a 11h

Extraccions de sang dimarts a les 8h

Vilajuïga, C/ Sant Sebastià,39 tel. 972531791

Horari d'administració de 8h a 15h

Medicina: **Dr. Ramon Tarrés** Dilluns, dimarts, i dijous matí, de 9h a 13h,

divendres d'11:30h a 13h dimecres tarda a partir de les 15:30h fins les 19h

Infermeria: **DUI Jero Dorado** De dilluns, dimarts, dimecres i dijous matí, de 9h a 13h,

divendres d'11:30h a 13h

Extraccions de sang dimarts a les 8h

Vilamaniscla, C/ Figueres, 5 tel.972530518

Medicina: **Dr. Lluís Martínez Via** Dimecres de 9h a 10h, opcionalment divendres de 9h a 10h

Infermeria: **DUI Sílvia Rubio** Dimarts de 11:30h a 12:30 h

Vilanova de la Muga, Plaça Major, 1-2 tel. 872223906

Medicina: **Dr. Xavier Carbonés** Els divendres de 11:30h a 13h

Infermeria: **DUI Judit Noguera** Els divendres de 11:30h a 13h

Vilarnadal, C/ De la Diputació, s/n tel. 872221059

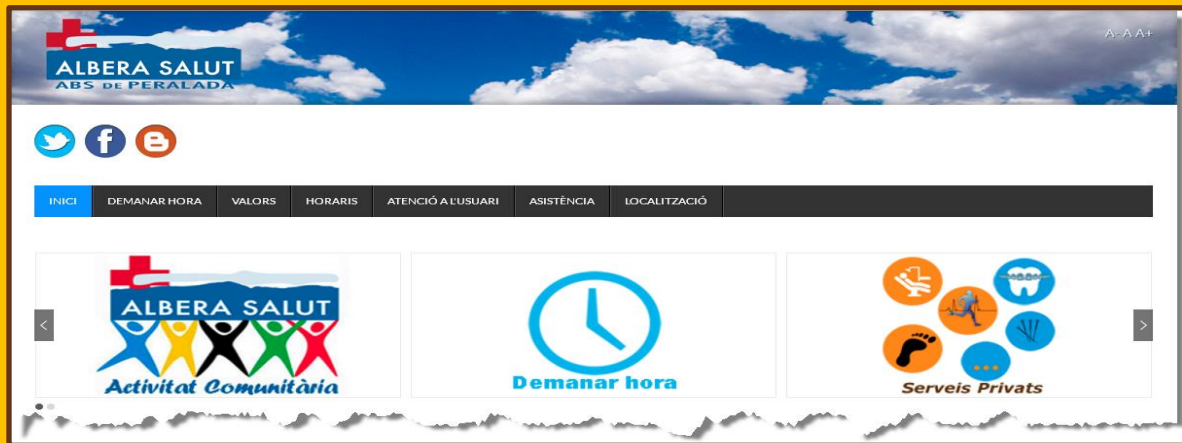
Medicina: **Dr. Carles Camps** Dimarts de 9 a 10,10 h

Infermeria: **DUI Maria Àngels Pórtulas** Dimarts de 9 a 10,10 h

TORNAR INICI



TORNAR INICI



A la web d'Albera Salut es pot consultar:

- Vídeos de salut
- L'activitat comunitària, programes i divulgació sanitària
- Demanar cita prèvia
- Contactar amb nosaltres
- Farmàcies de l'àrea
- Col·laboracions amb ràdio Cabanes
- Localització
- Horaris
- Atenció a l'usuari
- Assistència
- Sempre actualitzada

TORNAR INICI

4 preguntes que pots fer-me quan entris a la consulta



Les proves, tractaments i intervencions innecessàries no suposen cap valor afegit a la cura dels pacients. Tot el contrari, sovint exposen els pacients a possibles danys derivats.

Font: Adaptació de la iniciativa Choosing Wisely Canada
<http://www.choosingwiselycanada.org/wp-content/uploads/2015/11/Four-questions-EN.pdf>



Projecte Essencial
Afegint valor a la pràctica clínica

essencialsalut.gencat.cat



Generalitat de Catalunya
Departament de Salut



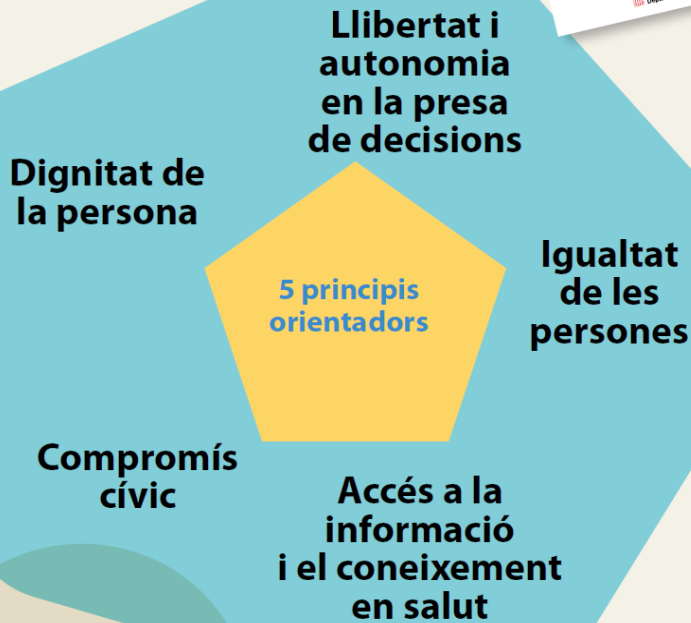
Agència de Qualitat
i Avaluació Sanitàries de Catalunya

NOVA CARTA DE DRETS I DEURES DE LA CIUTADANIA EN RELACIÓ AMB LA SALUT I L'ATENCIÓ SANITÀRIA



Dóna resposta a l'actual marc social i tecnològic

- ▶ Promou un nou model de salut, més centrat en les necessitats de la persona
- ▶ Afavoreix la confiança i el compromís entre els professionals, la ciutadania i l'Administració
- ▶ Més transparència



S'inspira en el model sanitari centrat en la persona.

Actualitza la Carta de drets i deures de 2001, d'acord amb els canvis socials i ètics i els avenços mèdics i tecnològics.

La nova Carta promou una ciutadania més activa, més autònoma i més coresponsable amb la seva pròpia salut.

62 drets i 28 deures en relació amb 10 àmbits

Equitat i no-discriminació de les persones 	Protecció i promoció de la salut i prevenció de la malaltia 	Accés al sistema sanitari 	Intimitat i confidencialitat 	Autonomia i presa de decisions
Informació sanitària, documentació clínica i TIC 	Qualitat i seguretat del sistema 	Constitució genètica de la persona 	Investigació i experimentació 	Participació

El document íntegre amb els drets i deures d'aquests 10 àmbits de la Carta es pot consultar a canalsalut.gencat.cat

Què hi podeu trobar?



Aquest projecte està en evolució i incorporarà nous serveis generals i específics dels centres on us atenen.

Properament l'app

Per a més informació: **061 CatSalut Respon**
Codi de la trucada: segona operadora.

1. Si no hi teniu accés, demaneu-lo al vostre centre sanitari

Si teniu certificat digital, no cal que demaneu l'accés.

Què cal?

- Tenir 16 anys o més
- Disposar d'una adreça electrònica i d'un mòbil on rebre SMS
- Portar la targeta sanitària individual (TSI) i el DNI o NIE

2. De qui podeu sol·licitar accés a LMS?

- Dels fills menors de 16 anys.
- Dels fills entre 16 i 18, amb la seva autorització
- De les persones de les quals sigueu responsables legals.

Què cal portar?

- La vostra TSI i el DNI o NIE
- La TSI de la persona de qui sol·liciteu l'accés
- El llibre de família o certificat literal de naixement, en el cas dels fills, o la documentació legal original que us acredita com a responsable legal



La Meva Salut (LMS) és un espai de consulta, personal i intransferible, on disposeu de la vostra informació de salut i on podeu fer tràmits electrònics de forma segura i confidencial

També és la porta per entrar a la dels vostres fills o a la de les persones de les quals sigueu responsables legals

Generalitat de Catalunya
 Departament de Salut

CatSalut
 Servei Català de la Salut

3. Us haureu de crear la vostra contrasenya

Rebreu un correu electrònic que us indica com fer-ho.

- Creeu-vos una contrasenya i les preguntes per recordar-la
- Poseu el PIN que heu rebut per SMS

Després d'haver demanat l'accés, teniu 4 dies, com a màxim, per crear la contrasenya. Si ja han passat, truqueu al 061 CatSalut Respon o torneu a demanar l'accés al centre sanitari.

4. Com podeu entrar a LMS?

	Codi TSI	<input type="text" value="NAAE1733114055"/>
	DNI o NIE	<input type="text" value="00000000A"/>
	Contrasenya	<input type="text" value="XXXXXXXXXXXXXXXX"/>

(Si teniu certificat digital, no cal la contrasenya.)

Després d'accedir-hi, podreu triar anar a la vostra informació, a la dels vostres fills o a la de les persones de les quals tingueu accés.

TORNAR INICI

TRAMITS MÉS ÀGILS AL VOSTRE CAP:

Primeres visites: Sempre que no es tracti d'una urgència, demaneu hora amb antelació per al vostre metge/essa del Cap. Ho podeu fer per telèfon o per Internet.

Segones visites i posteriors: Les segones visites i les derivacions a l'atenció especialitzada i les posteriors es programen des del mateix centre on es fa la primera visita. Les derivacions entre metges/esses d'atenció especialitzada i des d'urgències. Només quan la visita està programada per més enllà d'un any el vostre metge o metgessa del CAP ha de valorar si es renova la sol·licitud de visita.

Proves diagnòstiques: Són les que us indiquen a l'atenció especialitzada es programen directament des de l'hospital o centre que us han atès. En la sol·licitud d'aquestes proves no intervé el metge o metgessa del CAP.

Receptes i altres prestacions farmacèutiques: El vostre pla de medicació és més accessible a tots els i les professionals gràcies a la implantació progressiva de la recepta electrònica i de la història clínica compartida. El vostre metge/essa és responsable de la medicació que us prescriu i és important que conegui quins altres medicaments esteu prenent. Si ho considera oportú també us pot prescriure un tractament que us hagi receptat un altre metge.

Continuïtat de la medicació: Quan l'especialista un prescriu un medicament a càrrec del CatSalut l'ha d'incloure en el pla de medicació de la recepta electrònica o bé n'ha de fer una recepta en paper. Quan la recepta és en paper i la medicació ha de tenir continuïtat cal que hi adjunti un informe clínic amb totes les dades necessàries perquè el vostre metge/essa del CAP us pugui prescriure la continuïtat del tractament, si ho creu convenient.

Consultes Privades: Les prescripcions que fan els metges en una consulta privada no es poden substituir per prescripcions a càrrec del CatSalut.

Certificats, comunicats, informes i justificants: Els metges i metgesses només poden certificar o justificar aspectes derivats d'un acte assistencial o documentats en la història clínica.

Certificats sobre l'estat de salut: Els podeu demanar al vostre CAP. El metge/essa del CAP us el farà amb la informació de la història clínica. Els certificats per altres finalitats com ara presentar-se a oposicions, demanar una subvenció o ajut, o inscriure's a una activitat esportiva, cal abonar-ne la taxa establerta.

Baixes laborals per incapacitat transitòria i comunicats de continuïtat: A la vista de la història clínica i de la valoració del pacient, el vostre metge/essa del CAP fa la baixa laboral i periòdicament certifica els comunicats de baixa d'acord amb el vostre estat de salut.

Baixa laboral per accident laboral: Us heu de dirigir a la mútua que tingui concertada l'empresa per la qual treballeu. Si sou autònoms us heu de dirigir al CAP o al vostre metge/essa de capçalera.

Justificant de presència al CAP: Quan necessiteu un justificant de presència al CAP o al consultori local, l'heu de demanar a la unitat d'atenció a l'usuari després d'haver estat atesos.

TORNAR INICI

BANC D'AJUTS TÈCNICS:

Què és el Banc d'Ajuts Tècnics?

Es un servei de préstec de material ortopèdic : caminadors, cadires de rodes, llits articulats, baranes, coixins antinafres, cadires de bany, grues..

A qui va dirigit?

A les persones de tota l'ABS que per motius de salut o discapacitat necessitin el material de manera temporal o urgent mentre l'especialista corresponent a qui us haurà dirigit el vostre metge o metgessa, no prescrigui el material.

Com funciona?

El banc es nodreix de les cessions de material ortopèdic de les persones que ja no el necessiten i el volen donar o deixar a Albera Salut qui es fa responsable del material i en gestiona el seu ús.

Com hi puc col·laborar?

Donant o cedint en préstec el material que ja no s'utilitzi a Albera Salut per a que es pugui fer realitat el BANC D'AJUTS TÈCNICS. La persona que deixa el material el pot recuperar quan el necessiti.

Quin tipus de material es pot cedir o sol·licitar?

Cadires de rodes, croses, caminadors , baranes, llits articulats, grues, cadires de bany, ortesis diverses, cadires per a plat de dutxa, etc.

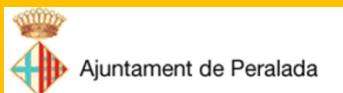
Com ho de fer?

Tant si voleu cedir material com si en voleu sol·licitar us heu de posar en contacte amb la treballadora social del CAP per telèfon al 972 538587 o bé per correu electrònic: **amarti@alberasalut.cat**

Necessitem la teva col·laboració !

Si disposes de cadires de rodes, croses, llits articulats , caminadors, o altre material ortopèdic i ja no els necessites, ens els pots deixar per a que altres persones els puguin utilitzar a través del BANC D'AJUTS TÈCNICS.

Col·labora:



CARTERA DE SERVEIS ACTIVITATS COMUNITÀRIES I DE PROMOCIÓ DE

LA SALUT PROGRAMES:

ATDOM, Programa atenció domiciliària

ATENCIÓ PRIMÀRIA SENSE FUM

NEN SA I SALUT ESCOLAR

SALUT BUCONDENTAL, DIABÈTICS I EMBARASSADES

PEU DEL DIABÈTIC

PAFES, Pla d'Activitat Física

GRUP COMUNITARI AMICS D'ALBERA

ATENCIÓ VIOLÈNCIA DE GÈNERE

UNITAT DESHABILITACIÓ TABÀQUICA

PACIENT EXPERT

CURSOS DE CUIDADORS

DIVULGACIÓ SANITÀRIA:

TWITTER / FACEBOOK alberasalut/ INSTAGRAM/ BLOG

BLOC DE CONSELLS DE SALUT

PARTICIPACIÓ SETMANAL A RÀDIO CABANES

XERRADES A LES POBLACIONS

TALLERS A LES ESCOLES

REVISTA FER SALUT ONLINE

PARTICIPACIÓ A LA PREMSA COMARCAL I LOCAL

DIES MUNDIALS DE LES MALALTIES MES PREVALENTS :

- DIA MUNDIAL ACTIVITAT FÍSICA (SETMANA DEL 6 D'ABRIL)
- DIA MUNDIAL HIPERTENSIÓ 17/05
- DIA MUNDIAL SENSE FUM 31/05
- DIA MUNDIAL CÀNCER DE PELL 13/06 (INICI DE LA CAMPANYA DE PREVENCIÓ D'ESTIU)
- DIA MUNDIAL COLESTEROL (SETMANA DEL 15 AL 19 SETEMBRE)
- DIA MUNDIAL DIABETIS 14/11
- DIA MUNDIAL MPOC 18/11

PER ÉSSER VISITATS PEL METGE/ESSA, INFERMER/ERA:

- L'horari d'obertura del CAP és de 8 a 20h tots els dies de l'any.
- L'horari d'administració és de dilluns a divendres de 8 a 20h . Cal trucar dins d'aquest horari per demanar hora.
- També és pot sol·licitar hora a través de la nostra pàgina web:
www.alberasalut.cat
- No cal esperar al mateix dia per a trucar, per a demanar visita es pot fer una bona planificació i trucar uns dies abans. Les urgències seran ateses al mateix dia.

FULL D'INFORMACIÓ I CONSENTIMENT DE L'AFECTAT

En virtut dels articles 4, 5 i 6 de la Llei Orgànica 15/1999 de 13 de desembre, Albera Salut S.L.P, posa en el seu coneixement que disposa d'un fitxer amb dades de caràcter personal denominat Fitxer de Pacient, titularitat d'Albera Salut S.L.P.

La finalitat de la seva creació és el tractament mèdico-sanitari i socials als usuaris del nostre centre, en la seva totalitat o alguna part.

Els destinataris de la informació són tots els departaments en els que s'organitza Albera Salut S.L.P., així com els estaments oficials públics o privats que, per obligació legal o necessitat material, hagin d'accedir a les dades als efectes de la correcta prestació de l'assistència mèdico-sanitària i social, que constitueix la finalitat del tractament d'aquestes dades.

Els destinataris de la informació són tots els departaments en els que s'organitza Albera Salut S.L.P., així com els estaments oficials públics o privats que, per obligació legal o necessitat material, hagin d'accedir a les dades als efectes de la correcta prestació de l'assistència mèdico-sanitària i social, que constitueix la finalitat del tractament d'aquestes dades.

En tot cas, vostè té dret a exercir els drets d'oposició, accés, rectificació, cancel·lació, accés, portabilitat i limitació del tractament així com en el Codi Tipus de la Unió Catalana d'Hospitals, al qual aquest centre està adherit.

El responsable del fitxer és Albera Salut S.L.P. Per a exercitar els drets esmentats, i per qualsevol aclariment, pot dirigir-se per escrit mitjançant instància dirigida al Director d' Albera Salut S.L.P. en el seu domicili situat al carrer Toló, número 3-5 de Peralada.



TORNAR INICI