



OBRE EL TEU FUTUR

GUIA DE RECURSOS
FORMATIUS DEL TERRITORI

**Formació de valor
al teu costat**

Índex

Sabies que....? | 4

Què és aquest mapa? | 5

Per què es fa? | 6

Qui se'n pot beneficiar? | 6

Qui el desenvolupa? | 6

Què t'ofereix en aquest mapa? | 7

Assessorament i reconeixement de l'experiència professional | 7

Acreditació de les competències professionals | 7

Itineraris formatius personalitzats | 9

Matrícula semipresencial | 9

Formació a distància | 9

Formació dual | 9

Circuit sistema educatiu i certificats de professionalitat | 10

Glossari de conceptes | 12

Taula de tota l'oferta formativa 2019-2020 | 14

Què trobaràs a partir d'aquí? | 18

Oferta formativa per famílies professionals | 19

Activitats físiques i esportives | 19

Administració i gestió | 20

Agrària | 22

Arts gràfiques i plàstiques | 23

Comerç i màrqueting | 26

Electricitat i electrònica | 28

Energia i aigua | 29

Estudis musicals | 30

Fabricació mecànica | 31

Hoteleria i turisme | 32

Imatge personal | 34

Indústries alimentàries | 35

Informàtica i comunicacions | 36

Instal·lació i manteniment | 38

Logística i magatzem | 39

Maritimopesquera | 40

Sanitat | 43

Seguretat i medi ambient | 45

Serveis socioculturals i a la comunitat | 46

Transport i manteniment de vehicles | 48

Directori de centres | 50

**OBRE
EL TEU
FUTUR**



El mercat laboral i les necessitats dels entorns productius han canviat. Abans, les persones es formaven per poder accedir al mercat de treball. Ara, és necessària i imprescindible una actualització constant dels coneixements de les persones.

Davant d'aquesta situació, l'administració ha promogut la flexibilització i ampliació de les vies d'accés als ensenyaments per facilitar que les persones puguin continuar desenvolupant-se professionalment.

Els instituts treballen dia a dia ampliant la seva relació amb les empreses del territori, adaptant les metodologies a les necessitats específiques dels sectors. Fruit d'aquest diàleg, neix la innovació metodològica on les aules es tornen dinàmiques, participatives i actives. El paradigma s'ha transformat. L'alumnat aprèn involucrant-se.

“La formació professional i la formació professionalitzadora són un recurs clau, necessari i imprescindible en l'impuls del desenvolupament econòmic de la nostra comunitat.”

La formació professional té un gran valor i està sent reconeguda amb premis i certificacions. Els atorgaments fets als nostres centres es basen en l'excel·lència i la qualitat i en la innovació de les metodologies d'aprenentatge, la relació amb les empreses i el seu compromís docent.

Com a agents que impulsen la qualitat de vida de les persones a través de la creació d'oportunitats professionals, volem apropar-te aquesta font de recursos formatius perquè puguis obrir el teu futur.



Sabies que...?

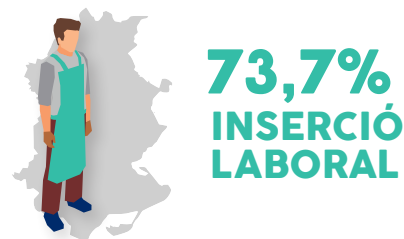
La **inserció laboral** de les persones que han estudiat una **formació professional** ha crescut un **15,32%** en els darrers 5 anys.



Sis mesos després de la finalització de la **formació professional**, el **77,7%** de les persones **entre 25 i 29 anys**, i el **83,2%** dels **majors de 30 anys**, **treballen**.



A les **Terres de l'Ebre**, la **formació professional dual** assoleix un **73,7% d'inscrió laboral**.



Al **85%** de les persones que han cursat **formació professional** els ha resultat **útil per trobar feina**.



Un **35,71%** de les persones que actualment treballen **sense** tenir cap **titulació**, **podrien ser excloses del mercat de treball**.





Què és aquest mapa?



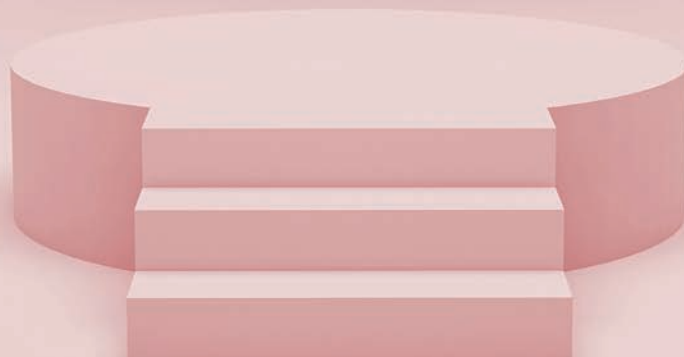
Un recurs per oferir-te en un mateix espai **tota l'oferta formativa del Baix Ebre i del Montsià**.



Una eina que t'ajudarà a **orientar-te en el teu camí professional**.



Un pont entre les persones i les organitzacions a través de la formació.



Qui se'n pot beneficiar?



Persones de qualsevol edat **que vulguin formar-se professionalment** per accedir a noves oportunitats laborals.



Les **organitzacions**, fent ús dels centres educatius per:

- > **Millorar els coneixements** del seu **capital humà**.
- > **Reconèixer l'experiència** professional **de les persones treballadores**.

Per què es fa?

Aquest mapa pretén **apropar els recursos formatius del territori per poder orientar el teu futur**.

Qui el desenvolupa?

L'Agència de Desenvolupament Local del Montsià i l'Agència del Baix Ebre han sumat inquietuds per construir de manera conjunta aquest primer mapa de les qualificacions professionals que es desenvolupen al territori.

Per a més informació, contacta'ns:



Agència Desenvolupament Local del Montsià

Pl. Lluís Companys, s/n
43870 Amposta
Tel. 977 70 43 71
agenciamontsia.cat

Marta Iglesias

miglesias@montsia.cat



Agència Desenvolupament Local del Baix Ebre

Pol. Industrial Venta Nova,
Parc. 0, s/n
43894 Camarles
Tel. 977 47 17 35
baixebreavant.cat

Laura Rius

laura.rius@baixebre.cat



Què t'oferim en aquest mapa?

1. Assessorament i reconeixement de l'experiència professional

Moltes persones han adquirit competències professionals en el lloc de treball, mitjançant l'experiència professional o formació no oficial, amb la qual cosa tenen el **saber fer**, però **no la titulació oficial**. **El sistema vol facilitar aquest reconeixement**. T'expliquem com.

El **primer** que has de fer, és **recopilar tota la informació** i documents que tinguis on quedi demostrat que **tens, com a mínim, dos anys d'experiència en una mateixa ocupació** (poden ser en diferents empreses). Contractes, certificats d'empresa, informe a tercers... com més específic sigui, millor. Així mateix, si has fet algun curs i disposes del document, encara que no sigui reglat, el pots aportar!

Un cop tinguis **la documentació preparada**, podràs iniciar un **procés d'assessorament** on, la persona responsable del centre formatiu, l'analitzarà i t'informarà de l'itinerari de reconeixement que més s'ajusta al teu perfil i objectiu.

Una vegada hakis fet l'assessorament, podràs **iniciar la fase de reconeixement de l'experiència professional**, on un **tribunal qualificador avaluarà**, mitjançant un procés d'entrevistes, **el grau de profunditat dels teus coneixements en una ocupació** i les unitats formatives acadèmiques a les quals equivalen.

Al **final del procés**, se't **facilitarà un informe on s'indicaran quins continguts tens assolits** mitjançant la teva pràctica professional i, per tant, no cal que cursis.

⊕ Més informació a: [Mesures flexibilitzadores de la formació professional](#)

2. Acreditació de les competències professionals

L'acreditació és un procés amb el qual **es poden certificar les competències professionals que la teva pràctica t'ha permès assolir**. És molt semblant a l'assessorament i reconeixement de l'experiència professional. La principal diferència és que l'acreditació de les competències s'estructura mitjançant convocatòries oficials i tenen un nombre limitat de places i la certificació que s'obté es basa en el sistema de qualificacions professionals. En canvi, l'assessorament i reconeixement es pot dur a terme durant tot l'any i no està limitat a un nombre determinat de places.

⊕ Més informació a: [Acreditació de les competències professionals](#)



L'acreditació o reconeixement de l'experiència professional t'interessa per dos motius:

- 1) Poder obtenir una titulació professional** sense necessitat de cursar-la sencera.
- 2) Tenir una titulació d'acord amb la teva experiència professional.**



Taula resum acreditació de competències i reconeixement de l'experiència professional

	Acreditació de competències professionals	Reconeixement de l'experiència professional
Requisits	<ul style="list-style-type: none">✓ Ser major de 18 anys.✓ Tenir entre 1.200 i 2.000 hores acreditades d'experiència professional en l'ocupació que vols acreditar o tenir com a mínim 200 hores de formació relacionada (oficial o no oficial).	<ul style="list-style-type: none">✓ Ser major de 18 anys.✓ Tenir com a mínim 2 anys d'experiència en un mateix sector.
Convocatòries	Només es pot acreditar mitjançant la convocatòria oficial que publica anualment el departament.	<ul style="list-style-type: none">> Aquells centres que tinguin la família professional que disposin de la titulació.> 2 convocatòries a l'any (segons el centre).
On	Centres acreditats.	Tots els centres de formació professional.
Nre. de places	Limitades (segons convocatòria).	No limitades.
Tipus de certificació	<ul style="list-style-type: none">> Unitat de competència¹.> La suma de les unitats de competència acreditades pot facilitar la tramitació total o parcial d'un certificat de professionalitat.	<ul style="list-style-type: none">> Unitats formatives.> La suma de les unitats formatives reconegudes et dona un certificat emès pel Departament d'Educació.

¹Agrupament de competències amb valor i significat en el treball.



3. Itineraris personalitzats de formació professional

Els **itineraris personalitzats de formació** són els **camins que pots fer servir per adquirir el coneixement que el teu perfil i objectiu professional requereixen**. Et permeten, sempre que hi hagi places disponibles, matricular-te en aquelles unitats formatives que més t'interessin. Dintre de tota l'oferta formativa, pots escollir allò que més t'interessa.

Informa't als centres de formació professional

4. Matrícula semipresencial

És la **possibilitat de cursar la meitat del contingut formatiu d'un cicle de formació professional de manera on-line** a través d'una plataforma Moodle. Combina els avantatges de la formació presencial i a distància, facilitant un contacte directe amb el professional i el grup classe i, alhora, permetent la conciliació amb la vida familiar i/o laboral.

Per poder acollir-se a aquesta mesura, només cal acreditar amb documentació justificada que no pots assistir a la meitat de les classes de manera presencial.

⊕ Més informació a: [Matrícula semipresencial](#)

5. Formació dual

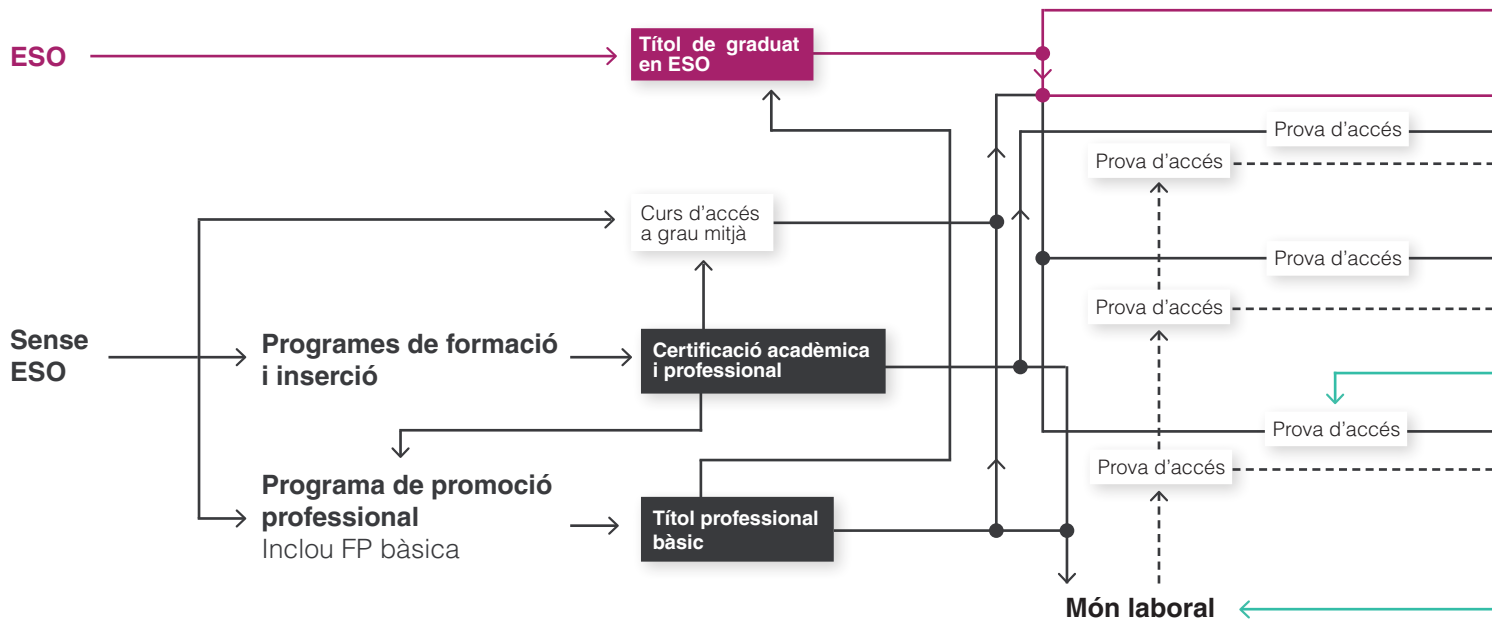
T'imagines estar remunerat/ada mentre aprens treballant? Amb la formació dual, pots formar-te treballant, ja que és l'empresa qui s'encarrega d'aportar-te una part dels coneixements teòrics. Mitjançant un conveni de col·laboració entre el centre educatiu i l'empresa, s'arriba a un acord de les àrees específiques que adquiriràs en cadascun dels centres, combinant la formació del centre amb l'activitat productiva de l'empresa. Aprens la teoria a través de la pràctica i reps una remuneració.

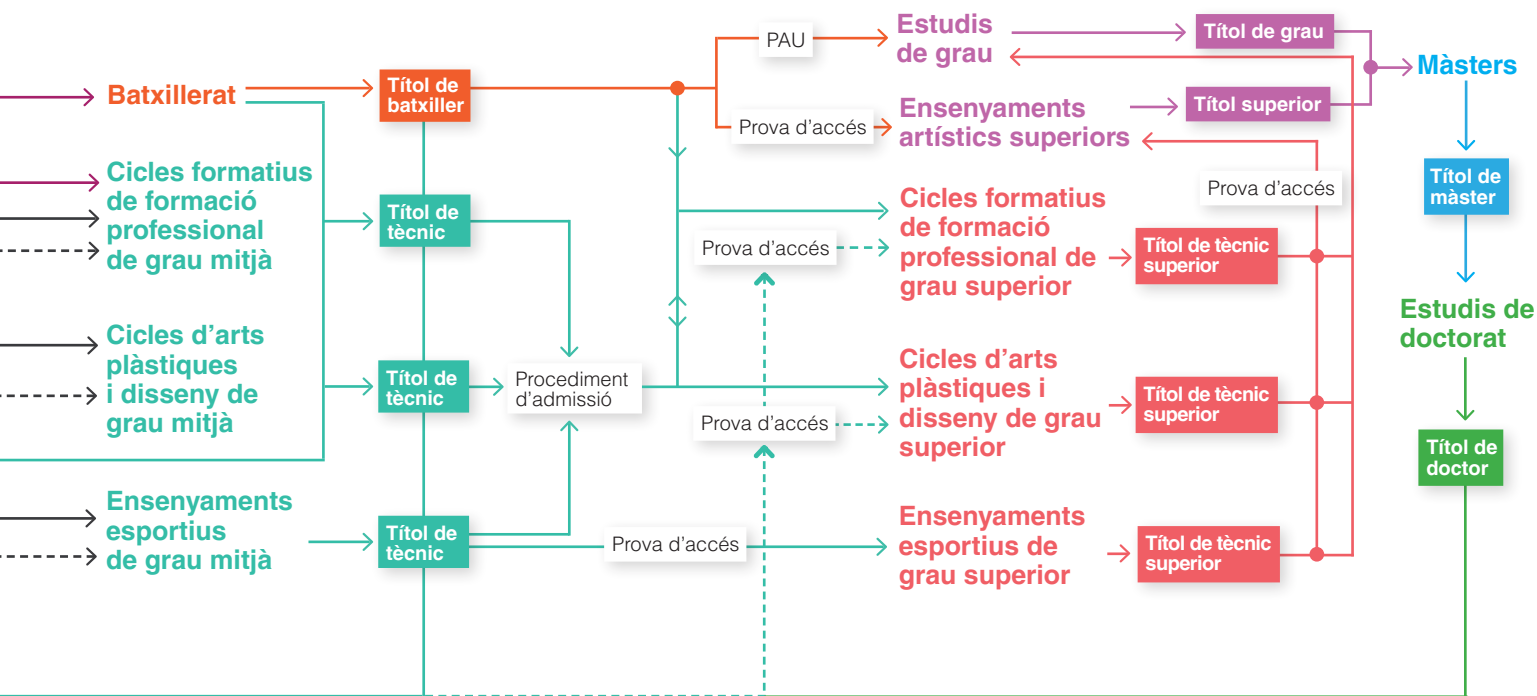
El nou sistema està fomentant la possibilitat d'adquirir les competències necessàries per al desenvolupament d'una professió, tant a les aules com als centres de treball.

⊕ Més informació a: [Formació dual](#)



Circuit del sistema educatiu amb certificats de professionalitat





Glossari conceptual i terminològic

PFI: Programes de formació i inserció

- ✓ Joves d'entre **16 i 21 sense l'ESO**.
- ✓ Durada: **1 curs acadèmic** (1.000 hores).
- ✓ Permeten el **desenvolupament de competències per a l'accés al món laboral** i a la continuïtat formativa.

IFE: Itineraris formatius específics

- ✓ Joves d'entre **16 i 20 sense l'ESO**.
- ✓ Necessitats educatives especials associades a una **discapacitat intel·lectual lleu o moderada**.
- ✓ Que **no es trobin en disposició de seguir la formació professional ordinària**.

CP: Certificats de professionalitat

- ✓ Són **documents oficials** que **acrediten les competències professionals**.
- ✓ Garanteixen que **la persona que obté la certificació té els coneixements, habilitats i aptituds per desenvolupar una activitat laboral** d'acord amb les exigències del mercat de treball.
- ✓ Cada vegada són més valorats per les organitzacions.
- ✓ Hi ha **tres nivells de certificació** en funció del grau de capacitació, domini i responsabilitat associada a la qualificació obtinguda.
- **Nivell 1:** tasques **bàsiques i auxiliars**.
- **Nivell 2:** **domini tècnic** en les capacitats de comprensió i aplicació dels processos.

➢ **Nivell 3: coneixement tècnic superior especialitzat**, capaç d'executar les tasques de manera autònoma, assolint un grau de responsabilitat sobre aquestes.

CFGM: Cicles formatius de grau mitjà

CFGS: Cicles formatius de grau superior

- ✓ Proporcionen la **formació** necessària per adquirir **les competències professionals i el coneixement propi de cada sector**.
- ✓ Estan **en contacte permanent amb els diferents sectors econòmics**, responen a les seves necessitats i són estudis cada vegada més valorats per les empreses.
- ✓ Són **estudis especialitzats** que faciliten l'accés al mercat laboral a través de l'aprenentatge pràctic i directe.
- ✓ Tenen una **estructura modular i flexible**.
- ✓ Durada: 2.000 hores repartides en 2 cursos.
- ✓ Persones **majors de 16 anys** que disposen dels requisits d'accés CFGM.

REQUISITS D'ACCÉS CFGM

➢ **ESO o equivalent, haver superat prova o curs d'accés als CFGM, haver superat PQPI o PFI.**

➢ Si està en procés de reconeixement de l'experiència professional, pot accedir a cursar el cicle, sense necessitat de complir amb els requisits d'accés, però amb un compromís d'obtenir-los segons normativa.

REQUISITS D'ACCÉS CFGS

➢ **Batxillerat** o equivalent, **CFGM** o equivalent, **haver superat prova o curs d'accés**.

› Si està en procés de reconeixement de l'experiència professional, pot accedir a cursar el cicle, sense necessitat de complir amb els requisits d'accés, però amb un compromís d'obtenir-los.

✓ Part dels teus estudis de CFGS poden ser convalidats per crèdits universitaris.

EERE: Ensenyaments esportius de règim especial

✓ Capaciten per exercir professionalment la matèria esportiva en l'especialitat cursada.

✓ Durada: entre 750 i 1.540 hores repartides en 1 o 2 cursos i la titulació que s'obté és de tècnic/a (CFGM) o tècnic/a superior (CFGS).

OBRE EL TEU FUTUR





Taula de l'oferta formativa 2019-2020

Famílies professionals	Cicles	Nivell	Pàgina
Activitats físiques i esportives	Conducció d'Activitats Fisicoesportives en el Medi Natural	CFGM	19
	Ensenyament i Animació Socioesportiva	CFGS	
	Salvament i Socorrisme	EERE	
	Tècnic o tècnica d'esport en Muntanya Mitjana	EERE	
	Tècnic o tècnica d'esport en Futbol	EERE	
	Ciències de l'Activitat Física i l'Esport	GRAU	
Administració i gestió	Gestió Administrativa	CFGM	20
	Gestió Administrativa (Àmbit Jurídic)	CFGM	
	Administració i Finances	CFGS	
	Assistència a la Direcció	CFGS	
	Administració i Direcció d'Empreses	GRAU	
	Telefonista recepcionista d'oficina	CP1	
	Activitats de gestió administrativa	CP2	
	Activitats administratives en la relació amb el client	CP2	
	Operacions auxiliars de serveis administratius i generals	CP1	
Agrària	Producció agroecològica	CFGM	22
	Paisatgisme i Medi Rural (Gestió Agropecuària)	CFGS	
	Instal·lació i manteniment de jardins i zones verdes	CP2	
Arts gràfiques i plàstiques	Assistència al Producte Gràfic Imprès	CFGM	23
	Preimpresió Digital	CFGM	
	Arts aplicades al mur	CFGS	
	Projectes i Direcció d'Obres de Decoració	CFGS	
	Gràfica Publicitària	CFGS	
	Disseny i edició de publicacions impreses i multimèdia	CFGS	
	Modelisme i Matriceria Ceràmica	CFGS	

Famílies professionals	Cicles	Nivell	Pàgina
Comerç i màrqueting	Auxiliar de Vendes, Oficina i Atenció al Públic	PFI	26
	Auxiliar en Vendes i Atenció al Públic	IFE	
	Activitats Comercials	CFGM	
	Gestió de Vendes i Espais Comercials	CFGS	
	Comerç Internacional	CFGS	
	Màrqueting i Publicitat	CFGS	
	Activitats auxiliars de comerç	CP1	
	Activitats de venda	CP2	
Electricitat i electrònica	Auxiliar de Manteniment i Muntatges d'Instal·lacions Elèctriques d'Aigua i Gas	PFI	28
	Auxiliar de Muntatges d'Instal·lacions Electrotècniques	IFE	
	Instal·lacions Elèctriques i Automàtiques	CFGM	
	Automatització i Robòtica Industrial	CFGM	
Energia i aigua	Eficiència Energètica i Energia Solar Tèrmica	CFGS	29
Estudis musicals	Nivell elemental	Bàsic	30
	Grau professional	CFGM	
Fabricació mecànica	Auxiliar de Fabricació Mecànica i Instal·lacions Electrotècniques	PFI	31
	Mecanització	CFGM	
	Soldadura i Caldereria	CFGM	
	Programació de la Producció en Fabricació Mecànica	CFGS	

Famílies professionals	Cicles	Nivell	Pàgina
Hoteleria i turisme	Auxiliar de cuina	PFI	32
	Serveis en Restauració	CFGM	
	Cuina i Gastronomia	CFGM	
	Gestió d'Allotjaments Turístics	CFGS	
	Guia, Informació i Assistència Turístiques	CFGS	
	Direcció de Serveis en Restauració	CFGS	
	Serveis de bar i cafeteria	CP2	
	Operacions bàsiques de cuina	CP1	
Imatge personal	Perruqueria i Cosmètica Capil·lar	CFGM	34
	Estètica i Bellesa	CFGM	
	Estilisme i Direcció de Perruqueria	CFGS	
Indústries alimentàries	Fonneria, Pastisseria i Confiteria	CFGM	35
	Operacions aux. de manteniment i transport intern en la indústria alimentària	CP1	
	Processos i qualitat en la indústria alimentària	CFGS	
Informàtica i comunicacions	Auxiliar de muntatge i manteniment d'equips informàtics	PFI	36
	Sistemes Microinformàtics i Xarxes	CFGM	
	Administració de Sistemes Informàtics en Xarxa	CFGS	
	Administració de Sistemes Informàtics en Xarxa (Ciberseguretat)	CFGS	
	Desenvolupament d'Aplicacions Web	CFGS	
	Desenvolupament d'Aplicacions Multiplataforma	CFGS	
	Sistemes Microinformàtics i Xarxes	CP2	
Instal·lació i manteniment	Auxiliar en Manteniment d'Instal·lacions Esportives	IFE	38
	Manteniment Electromecànic	CFGM	
	Mecatrònica Industrial	CFGS	
	Soldadura amb elèctrode revestit i TIG	CP2	

Famílies professionals	Cicles	Nivell	Pàgina
	Soldadura oxigàs i soldadura MIG/MAG	CP2	
	Muntatge i manteniment de sistemes de telefonia i infraestructures de xarxes locals de dades	CP2	
Logística i magatzem	Activitats auxiliars de magatzem	CP1	39
Maritimopesquera	Auxiliar de manteniment d'embarcacions esportives i d'esbarjo	PFI	40
	Manteniment i Control de la Maquinària de Vaixells i Embarcacions	CFGM	
	Cultius Aqüícoles	CFGM	
	Navegació i Pesca de Litoral	CFGM	
	Operacions Subaquàtiques i Hiperbàriques	CFGM	
	Aqüicultura	CFGS	
	Organització del Manteniment de la Maquinària de Vaixells i Embarcacions	CFGS	
	Transport Marítim i Pesca d'Altura	CFGS	
	Vela amb Aparell Fix	EERE	
	Vela amb Aparell Lliure	EERE	
Sanitat	Cures Auxiliars d'Infermeria	CFGM	43
	Farmàcia i Parafarmàcia	CFGM	
	Emergències Sanitàries	CFGM	
	Higiene Bucodental	CFGS	
	Dietètica	CFGS	
	Laboratori Clínic i Biomèdic	CFGS	
	Infermeria	GRAU	
	Fisioteràpia	GRAU	
Seguretat i medi ambient	Educació i Control Ambiental	CFGS	45

Famílies professionals	Cicles	Nivell	Pàgina
Serveis socioculturals i a la comunitat	Atenció a Persones en Situació de Dependència	CFGM	46
	Educació Infantil	CFGS	
	Integració Social	CFGS	
	Educació Infantil	GRAU	
	Educació Primària	GRAU	
	Atenció socio sanitària a persones dependents en institucions socials	CP2	
	Direcció i coordinació d'activitats de lleure educatiu infantil i juvenil	CP3	
Transport i manteniment de vehicles	Electromecànica de Vehicles Automòbils	CFGM	48
	Carrosseria	CFGM	
	Manteniment i Control de la Maquinària de Vaixells i Embarcacions d'Esbarjo	CFGM	
	Automoció	CFGS	
	Conducció de vehicles pesants de transport de mercaderies per carretera	CP2	

Què trobaràs a partir d'aquí?

✓ Organitzat per famílies professionals hi trobaràs **informació sobre l'oferta del territori** sobre:

- > Programes de formació i inserció (PFI)
- > Itineraris formatius específics (IFE)
- > Certificats de professionalitat (CP)
- > Ensenyaments esportius de règim especial (EERE)
- > Cicles formatius de grau mitjà (CFGM)
- > Cicles formatius de grau superior (CFGS)

✓ A més, en els CFGM i CFGS **trobaràs descrit el contingut detallat de cada mòdul** perquè puguis personalitzar el teu itinerari.

✓ Finalment, hi trobaràs continguda la **informació dels graus universitaris que s'imparteixen a la comarca del Montsià i del Baix Ebre**.

Activitats físiques i esportives

CICLES FORMATIUS	Nivell	Centre	Lloc
Conducció d'Activitats Fisicoesportives en el Medi Natural	CFGM	INS de Tecnificació	Amposta
Ensenyament i Animació Socioesportiva	CFGS		
Tècnic o tècnica d'esport en Muntanya Mitjana	EERE		
Salvament i Socorrisme	EERE		
Tècnic o tècnica d'esport en Futbol	EERE		

GRAU UNIVERSITARI

Ciències de l'Activitat Física i l'Esport	GRAU	Euses-URV	Amposta
---	------	-----------	---------



CONDUCCIÓ D'ACTIVITATS FISICOESPORTIVES EN EL MEDI NATURAL - CFGM

	Hores
El medi natural	60
Conducció de grups i activitats en el medi natural	120
Seguretat i supervivència en muntanya	90
Conducció de grups en bicicletes	120
Conducció de grups a cavall i atencions equines bàsiques	180
Administració, gestió i comercialització en la petita empresa	60
Fonaments en l'activitat física	30
Primers auxilis	30
Activitats físiques per a persones amb discapacitat	30
Dinàmica de grups	60
Formació i orientació laboral	60
Síntesi	60
Formació en centres de treball	410



ENSENYAMENT I ANIMACIÓ SOCIOESPORTIVA - CFGS

	Hores
Valoració de la conducció física i primers auxilis	165
Dinamització de grups	132
Planificació de l'animació socioesportiva	66
Metodologia de l'ensenyament d'activitats fisicoesportives	132
Activitats fisicoesportives individuals	132
Activitats fisicoesportives amb aparells manuals	99
Jocs i activitats fisicorecreatives i d'animació turística	165
Activitats d'oci i temps lliure	198
Activitats fisicoesportives d'equip	165
Jocs i activitats fisicoesportives per a la inclusió social	66
Formació i orientació laboral	99
Empresa i iniciativa emprenedora	66
Anglès	99
Projecte d'ensenyament i animació socioesportiva	66
Formació en centres de treball	350

Administració i gestió

CICLES FORMATIUS	Nivell	Centre	Lloc
Gestió Administrativa	CFGM	INS Montsià	Amposta
Gestió Administrativa (DUAL)	CFGM	INS La Sénia	la Sénia
Gestió Administrativa (Àmbit Turístic)* (DUAL)	CFGM	INS Els Alfacs	Sant Carles de la Ràpita
Gestió Administrativa	CFGM	INS Candelera	l'Ametlla de Mar
Gestió Administrativa	CFGM	INS Deltebre	Deltebre
Gestió Administrativa	CFGM	INS de l'Ebre	Tortosa
Gestió Administrativa (Àmbit Jurídic)*	CFGM	INS Montsià	Amposta
Administració i Finances (DUAL)	CFGGS	INS Montsià	Amposta
Administració i Finances	CFGGS	INS de l'Ebre	Tortosa
Assistència a la Direcció (FP DUAL)	CFGGS	INS de l'Ebre	Tortosa

CERTIFICATS DE PROFESSIONALITAT

Telefonista recepcionista d'oficina	CP2	Fundació Privada Gentis	Roquetes
Activitats de gestió administrativa	CP2	Escola d'Hosteleria Pons	Sant Carles de la Ràpita
Activitats de gestió administrativa	CP2	Microdelta Soft	Amposta
Activitats de gestió administrativa	CP2	Cenfim	la Sénia
Activitats administratives en la relació amb el client	CP2	Microdelta Soft	Amposta
Operacions auxiliars de serveis administratius i generals	CP1	Proyectos Informáticos Cero	Deltebre
Operacions auxiliars de serveis administratius i generals	CP1	Aula 2000 Formació	Tortosa
Activitats de gestió administrativa	CP2	Baix Ebre Innova	Camarles
Activitats de gestió administrativa	CP2	Viver d'empreses -Aj. Tortosa	Tortosa

GRAU UNIVERSITARI

Administració i Direcció d'Empreses	GRAU	URV	Amposta
--	------	------------	---------



GESTIÓ ADMINISTRATIVA - CFGM

Hores

Comunicació empresarial i atenció al client	165
Operacions administratives de compravenda	165
Operacions administratives de recursos humans	99
Empresa i administració	165
Operacions auxiliars de gestió de tresoreria	132
Tècnica comptable	165
Tractament de la documentació comptable	132
Tractament informàtic de la informació	231
Operacions administratives de suport	66
Anglès	99
Empresa a l'aula	132
Formació i orientació laboral	99
Formació en centres de treball	

***Inclou un mòdul d'especialització.**



ASSISTÈNCIA A LA DIRECCIÓ (FP DUAL) - CFGS Hores

Comunicació i atenció al client	132
Gestió de la documentació jurídica i empresarial	132
Procés integral de l'activitat comercial	264
Recursos humans i responsabilitat social corporativa	66
Ofimàtica i procés de la informació	132
Anglès	132
Segona llengua estrangera	132
Protocol empresarial	165
Organització d'esdeveniments empresarials	198
Gestió avançada de la informació	99
Formació i orientació laboral	99
Projecte d'assistència a la direcció	99
Formació en centres de treball	350



ADMINISTRACIÓ I FINANCES (DUAL) - CFGS

Hores

Comunicació i atenció al client	132
Gestió de la documentació jurídica i empresarial	132
Procés integral de l'activitat comercial	264
Recursos humans i responsabilitat social corporativa	66
Ofimàtica i procés de la informació	132
Gestió logística i comercial	99
Anglès	132
Gestió de recursos humans	99
Gestió financera	165
Comptabilitat i fiscalitat	198
Simulació empresarial	99
Projecte d'administració i finances	33
Formació i orientació laboral	99
Formació en centre de treball	350



Agrària

CICLES FORMATIUS	Nivell	Centre	Lloc
Producció agroecològica	CFGM	Escola Agrària	Amposta
Paisatgisme i Medi Rural (Gestió Agropecuària)	CFGS		

CERTIFICATS DE PROFESSIONALITAT

Instal·lació i manteniment de jardins i zones verdes	CP2	Fundació Privada Gentis	Amposta
---	-----	--------------------------------	---------



PRODUCCIÓ AGROECOLÒGICA - CFGM Hores

Fonaments agronòmics	198
Fonaments zootècnics	132
Taller i equips de tracció	132
Infraestructures i instal·lacions agrícoles	99
Principis de sanitat vegetal	99
Implantació de cultius ecològics	132
Producció vegetal ecològica	132
Producció ramadera ecològica	165
Maneig sanitari de l'agrosistema	132
Formació i orientació laboral	99
Empresa i iniciativa emprenedora	66
Anglès tècnic	99
Síntesi	66
Comercialització de productes agroecològics	66
Formació en centres de treball	383



PAISATGISME I MEDI RURAL (GESTIÓ AGROPECUÀRIA) - CFGS Hores

Topografia agrària	50
Maquinària i instal·lacions agroforestals	110
Gestió i organització del viver	115
Planificació de cultius	132
Gestió de cultius	132
Disseny de jardins i restauració del paisatge	99
Conservació de jardins i gespes esportives	132
Fitopatologia	99
Botànica agronòmica	66
Organització i control de reproducció i cria	198
Gestió de producció animal	198
Instal·lacions ramaderes i eliminació de residus	55
Formació i orientació laboral	99
Empresa i iniciativa emprenedora	66
Projecte de paisatgisme i medi rural	66
Formació en centres de treball	383

Arts gràfiques i plàstiques

CICLES FORMATIUS	Nivell	Centre	Lloc
Assistència al Producte Gràfic Imprès	CFGM	ESARDI	Amposta
Preimpressió Digital (DUAL)	CFGM	INS de l'Ebre	Tortosa
Arts aplicades al mur	CFGS	ESARDI	Amposta
Projectes i Direcció d'Obres de Decoració	CFGS	ESARDI	Amposta
Gràfica Publicitària	CFGS	ESARDI	Amposta
Disseny i edició de publicacions impreses i multimèdia (DUAL)	CFGS	INS de l'Ebre	Tortosa
Modelisme i Matriceria Ceràmica (col·laboració amb l'Escola d'Art i Disseny de Tortosa)	CFGS	INS de l'Ebre	Tortosa



ASSISTÈNCIA AL PRODUCTE GRÀFIC IMPRÈS - CFGM

	Hores
Anglès tècnic	66
Autoedició	377
Dibuix artístic	99
Dibuix tècnic	66
Fonaments del disseny gràfic	99
Formació i orientació laboral	66
Història del disseny gràfic	66
Mitjans informàtics	99
Obra final d'assistència al producte gràfic imprès	66
Projectes	33
Producció i impressió	165
Tipografia	99
Volum	99
Formació pràctica en centres de treball	200



PREIMPRESSIÓ DIGITAL (DUAL) - CFGM

	Hores
Tractament de textos	165
Tractament d'imatges en mapa de bits	264
Imposició i obtenció digital de la forma impressora	132
Impressió digital	165
Compaginació	165
Il·lustració vectorial	99
Identificació de materials en preimpressió	132
Realització de publicacions electròniques	198
Formació i orientació laboral	99
Empresa i iniciativa emprenedora	66
Anglès tècnic	99
Síntesi	66
Formació en centres de treball	350



ARTS APLICADES AL MUR - CFGS

Hores

Història de les arts aplicades al mur	105
Història de les arts contemporànies	60
Dibuix artístic i projectes	225
Metodologia i gestió de l'obra	60
Expressions d'avantguarda	135
Taller d'expressió de llenguatge pictòric	390
Taller de pintura ornamental aplicada al mur	180
Taller de revestiments ceràmic, estucs i esgrafiats	180
Taller de vidrieres	180
Formació i orientació laboral	60
Formació pràctica en empreses, estudis i tallers	45
Projecte final	75



GRÀFICA PUBLICITÀRIA - CFGS

Hores

Fonaments de la representació i l'expressió visual	99
Mitjans informàtics	99
Teoria de la imatge	66
Fotografia	99
Història de la imatge publicitària	99
Projectes de gràfica publicitària	400
Projecte integrat	99
Fonaments del disseny gràfic	99
Llenguatge i tecnologia audiovisual	198
Teoria de la publicitat i el màrqueting	99
Tipografia	99
Formació i orientació laboral	66



PROJECTES I DIRECCIÓ D'OBRES DE DECORACIÓ - CFGS

Hores

Història de l'arquitectura i el seu entorn ambiental	60
Història de l'interiorisme	60
Dibuix artístic	90
Expressió volumètrica	120
Projectes	270
Tecnologia i sistemes constructius. Projectes i direcció obres	270
Programació d'obres	90
Formació i orientació laboral	60
Formació pràctica en empreses, estudis, tallers	60
Projecte final	90



DISSENY I EDICIÓ DE PUBLICACIONS IMPRESES I MULTIMÈDIA (DUAL) - CFGS

Hores

Materials de producció gràfica	132
Organització dels processos de preimpresió digital	264
Disseny de productes gràfics	231
Gestió de la producció en processos d'edició	99
Producció editorial	99
Disseny estructural d'envàs i embalatge	99
Disseny i planificació de projectes editorials multimèdia	99
Desenvolupament i publicació de productes editorials multimèdia	231
Comercialització de productes gràfics i atenció al client	99
Formació i orientació laboral	99
Empresa i iniciativa emprenedora	66
Projecte de disseny i edició de publicacions impreses i multimèdia	99
Formació en centres de treball	383



MODELISME I MATRICERIA CERÀMICA - CFGS

	Hores
Dibuix artístic	165
Dibuix tècnic	99
Volum	165
Mitjans informàtics	99
Història de la ceràmica	99
Projectes de modelisme i fabricació de matrius en ceràmica	165
Materials i tecnologia: ceràmica	165
Taller de models ceràmics	198
Taller de motlles ceràmics i fabricació de matrius	264
Tècniques de manufactura ceràmica. Fonaments i procediments	198
Formació i orientació laboral	66
Projecte integrat	99
Fase de pràctiques en empreses, estudis o tallers (FCT)	119
Crèdits i hores de lliure disposició	99



OBRE EL TEU FUTUR



Comerç i màrqueting

CICLES FORMATIUS	Nivell	Centre	Lloc
Auxiliar de Vendes, Oficina i Atenció al Públic	PFI	INS Montsià	Amposta
Auxiliar en Vendes i Atenció al Públic	IFE	INS Montsià	Amposta
Activitats Comercials	CFGM	INS Montsià	Amposta
Activitats Comercials	CFGM	INS de l'Ebre	Tortosa
Gestió de Vendes i Espais Comercials (DUAL)	CFGS	INS Montsià	Amposta
Comerç Internacional (DUAL)	CFGS	INS La Sénia	la Sénia
Màrqueting i Publicitat (DUAL)	CFGS	INS de l'Ebre	Tortosa

CERTIFICATS DE PROFESSIONALITAT

Activitats auxiliars de comerç	CP1	Microdelta Soft	Amposta
Activitats auxiliars de comerç	CP1	Escola d'Hosteleria Pons	Sant Carles de la Ràpita
Activitats de venda	CP2	Escola d'Hosteleria Pons	Sant Carles de la Ràpita
Activitats auxiliars de comerç	CP1	Aula 2000 Formació	Tortosa
Activitats auxiliars de comerç	CP1	Viver d'empreses-Aj. Tortosa	Tortosa
Activitats de venda	CP2	Aula 2000 Formació	Tortosa
Activitats auxiliars de comerç	CP1	Baix Ebre Innova	Camarles



ACTIVITATS COMERCIALS - CFGM

Hores

Dinamització del punt de venda	165	Anglès	99
Gestió de compres	99	Aplicacions informàtiques per al comerç	165
Gestió d'un petit comerç	165	Comerç electrònic	99
Processos de venda	165	Màrqueting en l'activitat comercial	99
Serveis d'atenció comercial	132	Formació i orientació laboral	99
Tècniques de magatzem	132	Síntesi d'activitats comercials	66
Venda tècnica	165	Formació en centres de treball	350



GESTIÓ DE VENDES I ESPAIS COMERCIALS (DUAL) - CFGS

Hores

Aparadorisme i disseny d'espais comercials	99
Gestió de productes i promocions en el punt de venda	99
Organització d'equips de vendes	99
Tècniques de venda i negociació	99
Polítiques de màrqueting	132
Màrqueting digital	165
Gestió econòmica i financera de l'empresa	132
Logística d'emmagatzematge	99
Logística d'aprovisionament	99
Investigació comercial	132
Anglès	132
Atenció al client, consumidor i usuari	99
Projecte de gestió de vendes i espais comercials	99
Formació i orientació laboral	99
Formació en centres de treball	350



MÀRQUETING I PUBLICITAT (DUAL) - CFGS

Hores

Atenció al client, consumidor i usuari	99
Disseny i elaboració de material de comunicació	132
Gestió econòmica i financera de l'empresa	132
Investigació comercial	132
Treball de camp en la investigació comercial	66
Llançament de productes i serveis	165
Màrqueting digital	165
Mitjans i suports de comunicació	99
Polítiques de màrqueting	165
Relacions públiques i organització d'esdeveniments de màrqueting	165
Anglès	132
Formació i orientació laboral	99
Projecte de màrqueting i publicitat	99
Formació en centres de treball	350



COMERÇ INTERNACIONAL (DUAL) - CFGS

Hores

Gestió administrativa del comerç internacional	231
Finançament internacional	132
Mitjans de pagament internacionals	99
Gestió econòmica i financera de l'empresa	132
Transport internacional de mercaderies	132
Logística d'emmagatzematge	132
Màrqueting internacional	99
Sistema d'informació de mercats	99
Negociació internacional	99
Comerç digital internacional	66
Anglès	132
Segona llengua estrangera	132
Formació i orientació laboral	99
Projecte de comerç internacional	66
Formació en centres de treball	350



Electricitat i electrònica

CICLES FORMATIUS	Nivell	Centre	Lloc
Auxiliar de Manteniment i Muntatges d'Instal·lacions Elèctriques d'Aigua i Gas	PFI	INS Montsià	Amposta
Auxiliar de Muntatges d'Instal·lacions Electrotècniques	IFE	Centre Sant Jordi	Tortosa
Instal·lacions Elèctriques i Automàtiques (DUAL)	CFGM	INS Montsià	Amposta
Instal·lacions Elèctriques i Automàtiques	CFGM	INS de l'Ebre	Tortosa
Automatització i Robòtica Industrial (DUAL)	CFGS	INS de l'Ebre	Tortosa



INSTAL·LACIONS ELÈCTRIQUES I AUTOMÀTIQUES (DUAL) - CFGM

Hores

Automatismes industrials	231
Instal·lacions elèctriques interiors	264
Instal·lacions de distribució	99
Infraestructures comunes de telecomunicacions en habitatges i edificis	99
Instal·lacions domòtiques	132
Instal·lacions solars fotovoltaïques	66
Màquines elèctriques	99
Instal·lacions elèctriques especials	132
Electrònica	66
Electrotècnia	165
Formació i orientació laboral	99
Empresa i iniciativa emprenedora	66
Anglès tècnic	99
Síntesi	66
Formació en centres de treball	317



AUTOMATITZACIÓ I ROBÒTICA INDUSTRIAL (DUAL) - CFGS

Hores

Sistemes elèctrics, pneumàtics i hidràulics	132
Sistemes seqüencials programables	165
Sistemes de mesura i regulació	165
Sistemes de potència	165
Documentació tècnica	99
Informàtica industrial	99
Sistemes programables avançats	99
Robòtica industrial	99
Comunicacions industrials	198
Integració de sistemes d'automatització industrial	198
Projecte d'automatització i robòtica industrial	66
Formació i orientació laboral	99
Empresa i iniciativa emprenedora	66
Formació en centres de treball	350

Energia i aigua

CICLES FORMATIUS	Nivell	Centre	Lloc
Eficiència Energètica i Energia Solar Tèrmica	CFGS	INS de l'Ebre	Tortosa



EFICIÈNCIA ENERGÈTICA I ENERGIA SOLAR TÈRMICA - CFGS

Hores

Configuració d'instal·lacions solars tèrmiques	132
Gestió eficient de l'aigua en l'edificació	66
Representació gràfica d'instal·lacions	132
Promoció de l'ús eficient de l'energia i l'aigua	66
Certificació energètica d'edificis	198
Eficiència energètica d'instal·lacions	198
Gestió del muntatge i manteniment d'instal·lacions solars tèrmiques	132
Processos de muntatge d'instal·lacions	231
Equips i instal·lacions tèrmiques	231
Empresa i iniciativa emprenedora	66
Projecte d'eficiència energètica i energia solar tèrmica	99
Formació en centres de treball	350
Formació i orientació laboral	99



Estudis musicals

Les Terres de l'Ebre tenen una àmplia tradició en l'art i les bandes musicals, fet que genera la creació d'escoles de música a gairebé totes les poblacions que, posteriorment, permeten i faciliten l'accés a estudis professionals de música.

Per a més informació:

La Lira Ampostina

977 70 10 04

Av. Santa Bàrbara, 35. Amposta

info@laliraampostina.com

Escola i Conservatori de Música de Tortosa

977 44 41 24

C. de la Rosa, 6 - Palau Oriol. Tortosa

OBRE EL TEU FUTUR



Fabricació mecànica

CICLES FORMATIUS	Nivell	Centre	Lloc
Mecanització	CFGM	INS de l'Ebre	Tortosa
Soldadura i Caldereria	CFGM	INS de l'Ebre	Tortosa
Programació de la Producció en Fabricació Mecànica (DUAL)	CFGS	INS de l'Ebre	Tortosa
Auxiliar de Fabricació Mecànica i Instal·lacions Electrotècniques	PFI	INS Montsià	Amposta



MECANITZACIÓ - CFGM Hores

Processos de mecanització	132
Mecanització per control numèric	264
Fabricació per abrasió, electroerosió, tall i conformat i processos especials	198
Fabricació per arrencament de ferritja	330
Sistemes automatitzats	132
Metrologia i assajos	99
Interpretació gràfica	132
Empresa i iniciativa emprenedora	66
Anglès tècnic	99
Síntesi	66
Formació en centres de treball	350
Formació i orientació laboral	99



SOLDADURA I CALDERERIA - CFGM Hores

Interpretació i representació gràfica	132
Traçat, tall i conformació	165
Mecanització	165
Soldadura en atmosfera natural	264
Soldadura en atmosfera protegida	264
Muntatge	198
Metrologia i assajos	99
Empresa i iniciativa emprenedora	66
Anglès tècnic	99
Síntesi	66
Formació en centres de treball	383
Formació i orientació laboral	99



PROGRAMACIÓ DE LA PRODUCCIÓ EN FABRICACIÓ MECÀNICA (DUAL) - CFGS Hores

Interpretació gràfica	132	Materials	66
Definició de processos de mecanització, conformat i muntatge	132	Gestió de la qualitat, prevenció de riscos laborals i protecció ambiental	99
Mecanització per control numèric	198	Verificació de productes	132
Fabricació assistida per ordinador	99	Empresa i iniciativa emprenedora	99
Programació de sistemes automàtics de fabricació mecànica	165	Formació i orientació laboral	99
Programació de la producció	132	Projecte de fabricació de productes mecànics	99
Execució de processos de fabricació	231	Formació en centres de treball	350

Hoteleria i turisme

CICLES FORMATIUS	Nivell	Centre	Lloc
Auxiliar de cuina	IFE	Centre Sant Jordi	Tortosa
Serveis en Restauració	CFGM	INS Dertosa	Tortosa
Cuina i Gastronomia	CFGM	INS Dertosa	Tortosa
Gestió d'Allotjaments Turístics (DUAL)	CFGS	INS Montsià	Amposta
Guia, Informació i Assistència Turístiques (DUAL)	CFGS	INS Montsià	Amposta
Direcció de Serveis en Restauració	CFGS	INS Dertosa	Tortosa

CERTIFICATS DE PROFESSIONALITAT

Serveis de bar i cafeteria	CP2	Aula 2000 Formació	Tortosa
Operacions bàsiques de cuina	CP1	Escola d'Hosteleria Pons	Sant Carles de la Ràpita



SERVEIS EN RESTAURACIÓ - CFGM Hores

Operacions bàsiques en bar i cafeteria	231
Operacions bàsiques en restaurant	297
Serveis en bar i cafeteria	132
Serveis en restaurant i esdeveniments especials	198
El vi i el seu servei	99
Ofertes gastronòmiques	99
Tècniques de comunicació en restauració	66
Seguretat i higiene en la manipulació d'aliments	66
Anglès	132
Segona llengua estrangera	99
Formació i orientació laboral	99
Empresa i iniciativa emprenedora	66
Síntesi	66
Formació en centres de treball	350



CUINA I GASTRONOMIA - CFGM Hores

Ofertes gastronòmiques	99
Preelaboració i conservació d'aliments	264
Tècniques culinàries	264
Processos bàsics de pastisseria i rebosteria	198
Productes culinaris	264
Postres en la restauració	165
Seguretat i higiene en la manipulació d'aliments	66
Formació i orientació laboral	99
Empresa i iniciativa emprenedora	66
Anglès tècnic	99
Síntesi	66
Formació i orientació laboral	99
Formació en centres de treball	350



GESTIÓ D'ALLOTJAMENTS TURÍSTICS (DUAL) - CFGS Hores

Estructura del mercat turístic	99
Recepció i reserves	198
Gestió del departament de pisos	165
Protocol i relacions públiques	132
Màrqueting turístic	132
Comercialització d'esdeveniments	66
Direcció d'allotjaments turístics	264
Recursos humans a l'allotjament	99
Anglès	132
Segona llengua estrangera	132
Formació i orientació laboral	99
Empresa i iniciativa emprenedora	66
Projectes de gestió d'allotjament turístic	66
Formació en centres de treball	350



DIRECCIÓ DE SERVEIS EN RESTAURACIÓ - CFGS Hores

Planificació i direcció de serveis i esdeveniments de restauració	132
Gestió de la qualitat i de la seguretat i higiene alimentàries	99
Gastronomia i nutrició	66
Projecte de direcció de serveis de restauració	66
Control de l'aprovisionament de matèries primeres	99
Gestió administrativa i comercial de restauració	99
Empresa i iniciativa emprenedora	66
Processos de serveis en bars i cafeteries	198
Processos de serveis en restaurants	264
Sommelieria	132
Recursos humans i direcció d'equips de restauració	66
Anglès	132
Segona llengua estrangera	132
Formació en centres de treball	350



GUIA, INFORMACIÓ I ASSISTÈNCIA TURÍSTIQUES (DUAL) - CFGS

Hores

Estructura del mercat turístic	99
Destinacions turístiques	165
Serveis d'informació turística	132
Protocol i relacions públiques	132
Recursos turístics	165
Processos de guia i assistència turística	165
Disseny de productes turístics	165
Màrqueting turístic	132
Anglès	132
Segona llengua estrangera	132
Formació i orientació laboral	99
Empresa i iniciativa emprenedora	66
Projecte de guia, informació i assistència turístiques	66
Activitats lúdiques, fisicorecreatives i culturals per a l'animació turística	165
Vetllades i espectacles	132
Direcció d'activitats d'animació turística i esdeveniments	66
Formació en centres de treball	350



Imatge personal

CICLES FORMATIUS	Nivell	Centre	Lloc
Perruqueria i Cosmètica Capil·lar	CFGM	INS Roquetes	Roquetes
Estètica i Bellesa	CFGM	INS Roquetes	Roquetes
Estilisme i Direcció de Perruqueria	CFGS	INS Roquetes	Roquetes



PERRUQUERIA I COSMÈTICA CAPIL·LAR - CFGM

Hores

Pentinats i recollits	264
Coloració capil·lar cosmètica per a perruqueria	198
Tècniques de tallada del cabell	99
Canvis de forma permanent del cabell	165
Perruqueria i estilisme masculí	99
Anàlisi capil·lar	99
Estètica de mans i peus	66
Imatge corporal i hàbits saludables	99
Màrqueting i venda en imatge personal	99
Formació i orientació laboral	99
Empresa i iniciativa emprenedora	66
Anglès tècnic	99
Síntesi	99
Formació en centres de treball	350



ESTILISME I DIRECCIÓ DE PERRUQUERIA - CFGS

Dermotricologia	132
Recursos tècnics i cosmètics	165
Tractaments capil·lars	99
Procediments i tècniques de perruqueria	297
Pentinats per a produccions audiovisuals i de moda	132
Estilisme en perruqueria	165
Estudi de la imatge	99



ESTÈTICA I BELLESA - CFGM

Hores

Tècniques d'higiene facial i corporal	198
Maquillatge	165
Depilació mecànica i descoloració del borrisol	99
Estètica de mans i peus	132
Tècniques d'ungles artificials	99
Anàlisi estètica	99
Activitats en cabina d'estètica	132
Imatge corporal i hàbits saludables	99
Cosmètics per a estètica i bellesa	132
Perfumeria i cosmètica natural	66
Màrqueting i venda en imatge personal	99
Empresa i iniciativa emprenedora	66
Anglès tècnic	99
Síntesi	66
Formació en centres de treball	350
Formació i orientació laboral	99

Direcció i comercialització	132
Perruqueria per a necessitats especials	99
Processos fisiològics i d'higiene en imatge personal	99
Formació i orientació laboral	99
Empresa i iniciativa emprenedora	66
Projecte d'estilisme i direcció de perruqueria	66
Formació en centres de treball	350

Indústries alimentàries

CICLES FORMATIUS	Nivell	Centre	Lloc
Forneria, Pastisseria i Confiteria	CFGM	INS Dertosa	Tortosa
Processos i qualitat en la indústria alimentària	CFGS	INS Montsià	Amposta

CERTIFICATS DE PROFESSIONALITAT

Operacions aux. de manteniment i transport intern en la indústria alimentària	CP1	Baix Ebre Innova	Camarles
--	-----	-------------------------	----------



FORNERIA, PASTISSERIA I CONFITERIA - CFGM Hores

Matèries primeres i processos en forneria, pastisseria i rebosteria	132
Elaboracions de forneria-brioixeria	297
Processos bàsics de pastisseria i rebosteria	198
Elaboracions de confiteria i altres especialitats	198
Postres en la restauració	132
Productes d'obrador	132
Operacions i control de magatzem en la indústria alimentària	66
Seguretat i higiene en la manipulació d'aliments	66
Presentació i venda de productes de forneria i pastisseria	66
Formació i orientació laboral	99
Empresa i iniciativa emprenedora	66
Anglès tècnic	99
Síntesi	66
Formació en centres de treball	383



PROCESSOS I QUALITAT EN LA INDÚSTRIA ALIMENTÀRIA - CFGS Hores

Projecte de processos i qualitat en la indústria alimentària	662
Empresa i iniciativa emprenedora	66
Manteniment electromecànic en indústries de procés	66
Processos integrats en la indústria alimentària	132
Gestió de qualitat i ambiental en la indústria alimentària	132
Anàlisi d'aliments	231
Tractaments de preparació i conservació d'aliments	165
Organització de la producció alimentària	66
Comercialització i logística en la indústria alimentària	99
Control microbiològic i sensorial dels aliments	165
Nutrició i seguretat alimentària	66
Innovació alimentària	66
Tecnologia alimentària	132
Biotecnologia alimentària	66
Formació en centres de treball	383
Formació i orientació laboral	99

Informàtica i comunicacions

CICLES FORMATIUS	Nivell	Centre	Lloc
Auxiliar de muntatge i manteniment d'equips informàtics	PFI	INS Montsià	Amposta
Sistemes Microinformàtics i Xarxes	CFGM	INS Montsià	Amposta
Sistemes Microinformàtics i Xarxes	CFGM	INS Manuel Sales i Ferré	Ulldecona
Sistemes Microinformàtics i Xarxes	CFGM	INS de l'Ebre	Tortosa
Administració de Sistemes Informàtics en Xarxa (DUAL)	CFGS	INS Montsià	Amposta
Desenvolupament d'Aplicacions Web (DUAL)	CFGS	INS Montsià	Amposta
Administració de Sistemes Informàtics en Xarxa (Ciberseguretat) (DUAL)	CFGS	INS de l'Ebre	Tortosa
Desenvolupament d'Aplicacions Multiplataforma (DUAL)	CFGS	INS de l'Ebre	Tortosa

CERTIFICATS DE PROFESSIONALITAT

Sistemes Microinformàtics i Xarxes	CP2	Aula 2000 Formació	Tortosa
 SISTEMES MICROINFORMÀTICS I XARXES - CFGM		 ADMINISTRACIÓ DE SISTEMES INFORMÀTICS EN XARXA (DUAL) - CFGS	
	Hores		Hores
Muntatge i manteniment d'equips	198	Implantació de sistemes operatius	231
Sistemes operatius monolloc	132	Gestió de bases de dades	165
Aplicacions ofimàtiques	165	Programació bàsica	165
Sistemes operatius en xarxa	132	Llenguatges de marques i sistemes de gestió d'informació	99
Xarxes locals	165	Fonaments de maquinari	99
Seguretat informàtica	132	Administració de sistemes operatius	132
Serveis de xarxa	165	Planificació i administració de xarxes	165
Aplicacions web	198	Serveis de xarxa i Internet	99
Formació i orientació laboral	99	Implantació d'aplicacions web	66
Empresa i iniciativa emprenedora	66	Administració de sistemes gestors de bases de dades	99
Anglès tècnic	99	Seguretat i alta disponibilitat	99
Síntesi	99	Formació i orientació laboral	99
Formació en centres de treball	350	Empresa i iniciativa emprenedora	66
		Projecte d'administració de sistemes informàtics en xarxa	99
		Formació en centres de treball	317



DESENVOLUPAMENT D'APLICACIONS WEB (DUAL) - CFGS

Hores

Sistemes informàtics	198
Bases de dades	231
Programació	297
Llenguatges de marques i sistemes de gestió d'informació	99
Entorns de desenvolupament	66
Desenvolupament web en entorn client	165
Desenvolupament web en entorn servidor	165
Desplegament d'aplicacions web	99
Disseny d'interfícies web	99
Formació i orientació laboral	99
Empresa i iniciativa emprenedora	66
Projecte de desenvolupament d'aplicacions web	99
Formació en centres de treball	317



DESENVOLUPAMENT D'APLICACIONS MULTIPLATAFORMA (DUAL) - CFGS

Hores

Sistemes informàtics	198
Bases de dades	231
Programació	297
Llenguatges de marques i sistemes de gestió d'informació	99
Entorns de desenvolupament	66
Accés a dades	132
Desenvolupament d'interfícies	99
Programació multimèdia i dispositius mòbils	99
Programació de serveis i processos	99
Sistemes de gestió empresarial	99
Formació i orientació laboral	99
Empresa i iniciativa emprenedora	66
Projecte de desenvolupament d'aplicacions multiplataforma	99
Formació en centres de treball	317



ADMINISTRACIÓ DE SISTEMES INFORMÀTICS EN XARXA (CIBERSEGURETAT) (DUAL) - CFGS

Hores

Implantació de sistemes operatius	198
Gestió de bases de dades	132
Programació bàsica	132
Llenguatges de marques i sistemes de gestió d'informació	99
Fonaments de maquinari	66
Administració de sistemes operatius	99
Planificació i administració de xarxes	132
Serveis de xarxa i Internet	99
Implantació d'aplicacions web	66
Administració de sistemes gestors de bases de dades	99
Seguretat i alta disponibilitat	99
Formació i orientació laboral	99
Empresa i iniciativa emprenedora	66
Projecte d'administració de sistemes informàtics en xarxa	66
Formació en centres de treball	317
Ciberseguretat i hacking ètic	99
Seguretat en sistemes, xarxes i serveis	132



Instal·lació i manteniment

CICLES FORMATIUS	Nivell	Centre	Lloc
Auxiliar en Manteniment d'Instal·lacions Esportives	IFE	INS de l'Ebre	Tortosa
Manteniment Electromecànic	CFGM	INS Montsià	Amposta
Manteniment Electromecànic	CFGM	INS Sòl-de-Riu	Alcanar
Manteniment Electromecànic	CFGM	INS de l'Ebre	Tortosa
Mecatrònica Industrial (DUAL)	CFGS	INS Montsià	Amposta

CERTIFICATS DE PROFESSIONALITAT

Soldadura amb elèctrode revestit i TIG	CP2	Formació TTEE	la Sénia
Soldadura amb elèctrode revestit i TIG	CP2	Baix Ebre Innova	Camarles
Soldadura amb elèctrode revestit i TIG	CP2	Formació TTEE	Tortosa
Soldadura oxigàs i soldadura MIG/MAG	CP2	Formació TTEE	Tortosa
Muntatge i manteniment de sistemes de telefonia i infraestructures de xarxes locals de dades	CP2	Montesó Formació i autoescoles	Tortosa



MANTENIMENT ELECTROMECÀNIC - CFGM Hores

Tècniques de fabricació	198
Tècniques d'unió i muntatge	132
Electricitat i automatismes elèctrics	231
Automatismes pneumàtics i hidràulics	198
Muntatge i manteniment mecànic	198
Muntatge i manteniment elèctric/electrònic	165
Muntatge i manteniment de línies automatitzades	198
Formació i orientació laboral	99
Empresa i iniciativa emprenedora	66
Anglès tècnic	99
Síntesi	66
Formació en centres de treball	350

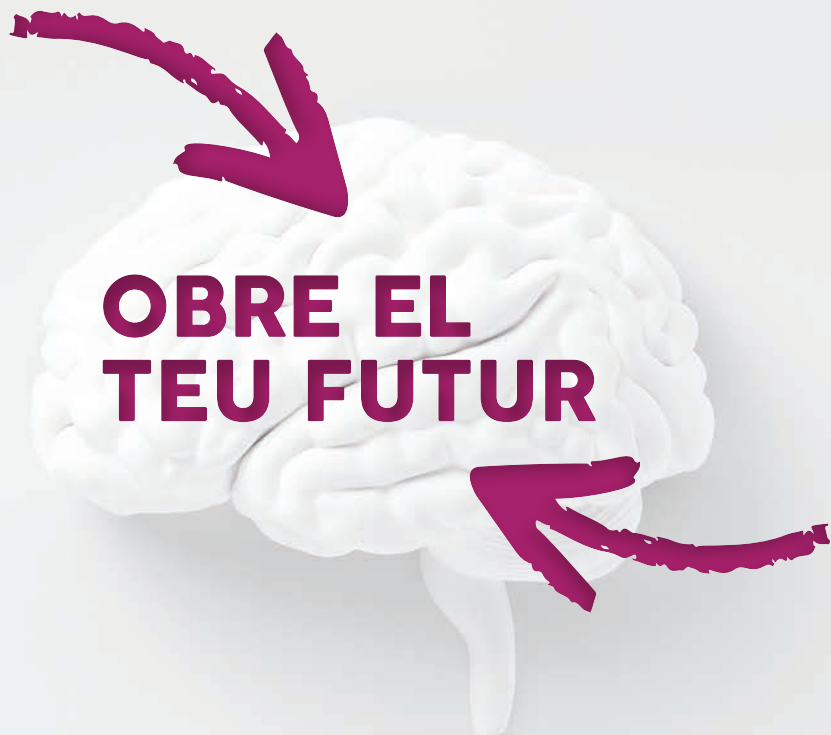


MECATRÒNICA INDUSTRIAL (DUAL) - CFGS Hores

Sistemes mecànics	132
Sistemes hidràulics i pneumàtics	132
Sistemes elèctrics i electrònics	165
Elements de màquines	132
Processos de fabricació	165
Representació gràfica de sistemes mecatrònics	132
Configuració de sistemes mecatrònics	132
Processos i gestió de manteniment i qualitat	99
Integració de sistemes	198
Simulació de sistemes mecatrònics	98
Empresa i iniciativa emprenedora	66
Projecte de mecatrònica industrial	99
Formació en centres de treball	350
Formació i orientació laboral	99

Logística i magatzem

CERTIFICATS DE PROFESSIONALITAT	Nivell	Centre	Lloc
Activitats auxiliars de magatzem	CP1	Montesó Formació i autoescoles	Amposta
Activitats auxiliars de magatzem	CP1	Montesó Formació i autoescoles	Tortosa



Maritimopesquera

CICLES FORMATIUS	Nivell	Centre	Lloc
Auxiliar de manteniment d'embarcacions esportives i d'esbarjo	PFI	INS Els Alfacs	Sant Carles de la Ràpita
Cultius Aquícoles	CFGM	INS Els Alfacs	Sant Carles de la Ràpita
Navegació i Pesca de Litoral	CFGM	I.E.C. Nauticopesquera	l'Ametlla de Mar
Manteniment i Control de la Maquinària de Vaixells i Embarcacions	CFGM	I.E.C. Nauticopesquera	l'Ametlla de Mar
Operacions Subaquàtiques i Hiperbàriques	CFGM	I.E.C. Nauticopesquera	l'Ametlla de Mar
Organització del Manteniment de la Maquinària de Vaixells i Embarcacions	CFGS	I.E.C. Nauticopesquera	l'Ametlla de Mar
Transport Marítim i Pesca d'Alta	CFGS	I.E.C. Nauticopesquera	l'Ametlla de Mar
Aqüicultura (DUAL)	CFGS	INS Els Alfacs	Sant Carles de la Ràpita
Vela amb Aparell Fix	EERE	I.E.C. Nauticopesquera	l'Ametlla de Mar
Vela amb Aparell Lliure	EERE	I.E.C. Nauticopesquera	l'Ametlla de Mar



CULTIUS AQUÍCOLES - CFGM

Hores

Tècniques de cultius auxiliars	198
Tècniques d'engreix de peixos	165
Tècniques d'engreix de mol·luscs	165
Instal·lacions i equips de cultiu	198
Tècniques de viver de mol·luscs	165
Tècniques de viver de peixos	198
Tècniques de cultius de crustacis	99
Aquarologia	132
Formació i orientació laboral	99
Empresa i iniciativa emprenedora	66
Anglès tècnic	99
Síntesi	66
Formació en centres de treball	350



NAVIGACIÓ I PESCA DE LITORAL - CFGM

Hores

Tècniques de navegació i comunicacions	231
Procediments de guàrdia	132
Pesca de litoral	231
Despatx i administració del vaixell	99
Seguretat marítima	132
Atenció sanitària a bord	66
Tècniques de maniobra	132
Estabilitat, ajustament i estiba del vaixell	165
Anglès	99
Instal·lacions i serveis	132
Formació i orientació laboral	99
Empresa i iniciativa emprenedora	66
Síntesi	33
Formació en centres de treball	383



MANTENIMENT I CONTROL DE LA MAQUINÀRIA DE VAIXELLS I EMBARCACIONS - CFGM

Hores

Manteniment de la planta propulsora i maquinària auxiliar	198
Procediments de mecanització i soldadura en vaixells i embarcacions	198
Regulació i manteniment d'automatismes en vaixells i embarcacions	165
Manteniment de les instal·lacions i màquines elèctriques en vaixells i embarcacions	165
Instal·lació i manteniment de maquinària de fred i climatització en vaixells i embarcacions	165
Procediments de guàrdia de màquines	99
Anglès	99
Seguretat marítima	132
Atenció sanitària a bord	66
Fonaments de construcció naval	99



OPERACIONS SUBAQUÀTIQUES I HIPERBÀRIQUES - CFGM

Hores

Intervenció hiperbàrica amb aire i nítrox	264
Instal·lacions i equips hiperbàrics	165
Reparacions i refloataments	99
Tall i soldadura	99
Construcció i obra hidràulica	99
Fisiopatologia del busseig i emergències	99
Immersió des de campana humida	99
Navegació	132
Maniobra i propulsió	231
Formació i orientació laboral	99
Empresa i iniciativa emprenedora	66
Anglès tècnic	99
Síntesi	66
Formació en centres de treball	383

Formació i orientació laboral	99
Empresa i iniciativa emprenedora	66
Síntesi	66
Formació en centres de treball	383



ORGANITZACIÓ DEL MANTENIMENT DE LA MAQUINÀRIA DE VAIXELLS I EMBARCACIONS - CFGS

Hores

Organització del manteniment de planta propulsora i maquinària auxiliar de vaixells	231
Organització del manteniment en sec de vaixells i embarcacions i muntatge de motors tèrmics	198
Programació i manteniment d'automatismes hidràulics i pneumàtics en vaixells i embarcacions	165
Organització del manteniment i muntatge d'instal·lacions i sistemes elèctrics de vaixells i embarcacions	165
Organització del manteniment i muntatge d'instal·lacions frigorífiques i sistemes de climatització de vaixells i embarcacions	132
Planificació del manteniment de maquinària de vaixells i embarcacions	66
Organització de la guàrdia de màquines	66
Anglès	99
Control de les emergències	132
Organització de l'assistència sanitària a bord	66
Formació i orientació laboral	99
Empresa i iniciativa emprenedora	66
Projecte d'organització del manteniment de maquinària de vaixells i embarcacions	33
Formació en centres de treball	383
Construcció naval i teoria del vaixell	99



TRANSPORT MARÍTIM I PESCA D'ALTURA - CFGS

Hores

Maniobra i estiba	264
Navegació, govern i comunicacions del vaixell	264
Control de les emergències	132
Organització de l'assistència sanitària a bord	66
Administració i gestió del vaixell i de l'activitat pesquera	132
Guàrdia de pont	198
Pesca d'altura i gran altura	231
Anglès	99
Formació i orientació laboral	99
Empresa i iniciativa emprenedora	66
Projecte d'implementació d'una ruta de transport marítim	66
Formació en centres de treball	383



AQÜICULTURA (DUAL) - CFGS

Hores

Tècniques i gestió de la producció de cultius auxiliars	231
Tècniques i gestió de la producció de peixos	330
Tècniques i gestió de la producció de mol·luscs	297
Tècniques i gestió de la producció de crustacis	99
Instal·lacions, innovació i sistemes d'automatització en aquicultura	165
Tècniques analítiques i mètodes de control sanitari en aquicultura	99
Gestió mediambiental dels processos aquícoles	66
Aquarologia	132
Formació i orientació laboral	99
Empresa i iniciativa emprenedora	66
Projecte d'implantació d'un centre de producció aquícola	66
Formació en centres de treball	350



OBRE EL TEU FUTUR




Sanitat


CICLES FORMATIUS	Nivell	Centre	Lloc
Cures Auxiliars d'Infermeria	CFGM	INS Ramon Berenguer IV	Amposta
Cures Auxiliars d'Infermeria¹	CFGM	INS de l'Ebre	Tortosa
Cures Auxiliars d'Infermeria	CFGM	Nuestra Señora de la Consolación	Tortosa
Farmàcia i Parafarmàcia	CFGM	INS de l'Ebre	Tortosa
Emergències Sanitàries	CFGM	INS de l'Ebre	Tortosa
Higiene Bucodental	CFGS	INS Ramon Berenguer IV	Amposta
Dietètica	CFGS	INS de l'Ebre	Tortosa
Laboratori Clínic i Biomèdic	CFGS	INS de l'Ebre	Tortosa

GRAUS

Infermeria	GRAU	URV	Tortosa
Fisioteràpia	GRAU	Euses- URV	Tortosa

 **CURES AUXILIARS D'INFERMERIA** - CFGM

	Hores
Operacions administratives i documentació sanitària	60
L'ésser humà davant la malaltia	60
Benestar dels pacients: necessitats d'higiene, repòs i moviment	60
Cures bàsiques d'infermeria aplicades a les necessitats de l'ésser humà	240
Primers auxilis	30
Higiene del medi hospitalari i neteja de material	90
Suport psicològic als pacients/clients	60
Educació per a la salut	30
Tècniques d'ajuda odontologicoestomatològica	90
Relacions en l'equip de treball	60
Formació i orientació laboral	60
Formació en centres de treball	410
Síntesi (60 hores)	60

 **FARMÀCIA I PARAFARMÀCIA** - CFGM

	Hores
Disposició i venda de productes	66
Oficina de farmàcia	165
Dispensació de productes farmacèutics	264
Dispensació de productes parafarmacèutics	231
Operacions bàsiques de laboratori	132
Formulació magistral	132
Promoció de la salut	132
Primers auxilis	66
Anatomofisiologia i patologia bàsiques	132
Formació i orientació laboral	99
Empresa i iniciativa emprenedora	66
Anglès tècnic	99
Síntesi	66
Formació en centres de treball	350

²Aquest cicle té una durada de 1.400 hores i correspon a 1 any acadèmic.



EMERGÈNCIES SANITÀRIES - CFGM

Hores

Manteniment mecànic preventiu del vehicle	66
Logística sanitària en emergències	99
Dotació sanitària en emergències	132
Atenció sanitària inicial en situacions d'emergència	132
Atenció sanitària especial en situacions d'emergència	330
Evacuació i trasllat de pacients	198
Suport psicològic en situacions d'emergència	66
Plans d'emergència i dispositius de riscos previsibles	66
Teleemergències	66
Anatomofisiologia i patologia bàsiques	132
Formació i orientació laboral	99
Empresa i iniciativa emprenedora	66
Anglès tècnic	99
Síntesi	66
Formació en centres de treball	383



DIETÈTICA - CFGS

Hores

Organització i gestió de l'àrea de treball assignada en la unitat/gabinet de dietètica	60
Alimentació equilibrada	270
Dietoteràpia	240
Control alimentari	180
Microbiologia i higiene alimentària	180
Educació sanitària i promoció de la salut	90
Fisiopatologia aplicada a la dietètica	240
Relacions en l'equip de treball	60
Formació i orientació laboral	60
Formació en centres de treball	410
Síntesi	60



HIGIENE BUCODENTAL - CFGS

Hores

Recepció i logística a la clínica dental	66
Estudi de la cavitat oral	198
Exploració de la cavitat oral	165
Intervenció bucodental	198
Epidemiologia en salut oral	132
Educació per a la salut oral	99
Conservadora, periodòncia, cirurgia i implants	132
Pròtesis i ortodòncia	132
Primers auxilis	66
Fisiopatologia general	165
Formació i orientació laboral	99
Empresa i iniciativa emprenedora	66
Projecte d'higiene bucodental	66
Formació en centres de treball	416



LABORATORI CLÍNIC I BIOMÈDIC - CFGS

Hores

Gestió de mostres biomèdiques	198
Tècniques generals de laboratori	198
Biologia molecular i citogenètica	132
Anàlisi bioquímica	198
Microbiologia clínica	165
Tècniques d'anàlisi hematològica	165
Tècniques d'immunodiagnòstic	99
Fisiopatologia general	198
Formació i orientació laboral	99
Empresa i iniciativa emprenedora	66
Projecte de laboratori clínic i biomèdic	66
Formació en centres de treball	416

Seguretat i medi ambient

CICLES FORMATIUS	Nivell	Centre	Lloc
Educació i Control Ambiental	CFGS	INS Els Alfacs	Sant Carles de la Ràpita

EDUCACIÓ I CONTROL AMBIENTAL - CFGS

	Hores
Estructura i dinàmica del medi ambient	99
Medi natural	165
Activitats humanes i problemàtica ambiental	99
Mètodes i productes cartogràfics	99
Desenvolupament en el medi	99
Tècniques d'educació ambiental	132
Programes d'educació ambiental	165
Gestió ambiental	165
Activitats d'ús públic	132
Habilitats socials	32
Anglès tècnic	99
Formació i orientació laboral	99
Empresa i iniciativa emprenedora	66
Projecte d'educació i control ambiental	66
Formació en centres de treball	383



**OBRE EL
TEU FUTUR**



Serveis socioculturals i a la comunitat

CICLES FORMATIUS	Nivell	Centre	Lloc
Atenció a Persones en Situació de Dependència (DUAL)	CFGM	INS Montsià	Amposta
Atenció a Persones en Situació de Dependència	CFGM	INS de l'Ebre	Tortosa
Educació Infantil	CFGS	INS Montsià	Amposta
Educació Infantil	CFGS	INS de l'Ebre	Tortosa
Integració Social	CFGS	INS de l'Ebre	Tortosa

CERTIFICATS DE PROFESSIONALITAT

Atenció socio sanitària a persones dependents en institucions socials	CP2	Baix Ebre Innova	Camarles
Direcció i coordinació d'activitats de lleure educatiu infantil i juvenil	CP3	Fundació Privada Gentis	Roquetes

GRAU

Educació Infantil	GRAU	URV	Tortosa
Educació Primària	GRAU	URV	Tortosa



ATENCIÓ A PERSONES EN SITUACIÓ DE DEPENDÈNCIA - CFGM

Organització de l'atenció a les persones en situació de dependència	132	Suport a la comunicació	66
Atenció sanitària	198	Destreses socials	99
Atenció higiènica	66	Primers auxilis	66
Atenció i suport psicosocial	231	Formació i orientació laboral	99
Característiques i necessitats de les persones en situació de dependència	165	Anglès tècnic	99
Teleassistència	66	Síntesi	66
Suport en el domicili	198	Formació i orientació laboral	383



EDUCACIÓ INFANTIL - CFGS

Hores

Intervenció amb famílies i atenció als infants en risc social	132
Didàctica de l'educació infantil	231
Autonomia personal i salut infantil	132
El joc infantil i la seva metodologia	198
Expressió i comunicació	198
Desenvolupament cognitiu i motriu	165
Desenvolupament socioafectiu	99
Habilitats socials	132
Primers auxilis	66
Formació i orientació laboral	99
Empresa i iniciativa emprenedora	66
Projecte d'atenció a la infantesa	99
Formació en centres de treball	383



INTEGRACIÓ SOCIAL - CFGS

Hores

Context de la intervenció social	132
Inserció sociolaboral	198
Atenció a les unitats de convivència	165
Mediació comunitària	132
Suport a la intervenció educativa	99
Promoció de l'autonomia personal	198
Sistemes augmentatius i alternatius de comunicació	132
Metodologia de la intervenció social	132
Primers auxilis	66
Habilitats socials	132
Formació i orientació laborals	99
Empresa i iniciativa emprenedora	66
Projecte d'integració social	66
Formació en centres de treball	383



Transport i manteniment de vehicles

CICLES FORMATIUS	Nivell	Centre	Lloc
Electromecànica de Vehicles Automòbils (DUAL)	CFGM	INS Montsià	Amposta
Carrosseria (DUAL)	CFGM	INS Montsià	Amposta
Manteniment i Control de la Maquinària de Vaixells i Embarcacions d'Esbarjo	CFGM	INS Els Alfacs	Sant Carles de la Ràpita
Manteniment i Control de la Maquinària de Vaixells i Embarcacions d'Esbarjo	CFGM	I.E.C. Nauticopesquera	l'Ametlla de Mar
Automoció (DUAL)	CFGS	INS Montsià	Amposta

CERTIFICATS DE PROFESSIONALITAT

Conducció de vehicles pesants de transport de mercaderies per carretera	CP2	Montesó Formació i autoescoles	Amposta
Conducció de vehicles pesants de transport de mercaderies per carretera	CP2	Montesó Formació i autoescoles	Tortosa



ELECTROMECAÀNICA DE VEHICLES AUTOMÒBILS (DUAL) - CFGM

	Hores
Motors	165
Sistemes auxiliars del motor	198
Circuits de fluids, suspensió i direcció	165
Sistema de transmissió i frenada	165
Sistemes de càrrega i arrencada	165
Circuits elèctrics auxiliars del vehicle	65
Sistemes de seguretat i confortabilitat	165
Mecanitzat bàsic	99
Formació i orientació laboral	99
Empresa i iniciativa emprenedora	66
Anglès tècnic	99
Síntesi	66
Formació en centres de treball	383



CARROSSERIA (DUAL) - CFGM

	Hores
Elements amovibles	165
Elements metàl·lics i sintètics	165
Elements fixos	198
Igualació i preparació de superfícies	198
Elements estructurals del vehicle	198
Embelliment de superfícies	198
Personalització i decoració de vehicles	99
Mecanitzat bàsic	66
Formació i orientació laboral	99
Empresa i iniciativa emprenedora	66
Anglès tècnic	99
Síntesi	66
Formació en centres de treball	383



MANTENIMENT I CONTROL DE LA MAQUINÀRIA DE VAIXELLS I EMBARCACIONS D'ESBARJO - CFGM Hores

Manteniment de les instal·lacions i màquines elèctriques en vaixells i embarcacions	165
Manteniment del sistema de propulsió i equips auxiliars de les embarcacions d'esbarjo	231
Manteniment de sistemes de refrigeració i de climatització en embarcacions d'esbarjo	99
Manteniment de superfícies i elements de materials compostos d'embarcacions d'esbarjo	99
Tractaments superficials i pintada d'embarcacions d'esbarjo	99
Manteniment d'instal·lacions d'equips electrònics i informàtics d'embarcacions d'esbarjo	165
Anglès	99
Preparació d'embarcacions d'esbarjo per a treballs de manteniment	99
Manteniment d'aparells d'embarcacions d'esbarjo	165
Manteniment de cobertes de fusta i adaptació i reparació de mobiliari en embarcacions d'esbarjo	132
Mecanització bàsica	99
Formació i orientació laboral	99
Empresa i iniciativa emprenedora	66
Síntesi	33
Formació en centres de treball	350



AUTOMOCIÓ (DUAL) - CFGS Hores

Sistemes elèctrics de seguretat i confortabilitat	231
Sistemes de transmissió de forces i trens de rodatge	198
Motors tèrmics i els seus sistemes auxiliars	231
Elements amovibles i fixos no estructurals	198
Tractament i recobriments de superfícies	198
Estructures dels vehicles	99
Gestió logística del manteniment de vehicles	99
Tècniques de comunicació i de relacions	66
Formació i orientació laboral	99
Empresa i iniciativa emprenedora	66
Projecte	99
Formació en centres de treball	416



Cicles formatius Montsià

Alcanar

INS Sòl-de-Riu

977 73 10 26
Carrer Joan Maragall, 0
www.institutsolderiu.cat

Amposta

INS Montsià

977 70 00 43
Carrer Madrid, 35-49
info@iesmontsia.org
https://agora.xtec.cat/insmontsia

INS Tecnificació

977 70 78 49
Carrer de França, 19
e3010888@xtec.cat
www.itecnificacio.cat

INS Ramon Berenguer IV

977 70 15 56
Carrer Mestre Suñer, 1-37
info@iesramonberenguer.org
www.iesramonberenguer.org

Escola Agrària

977 70 15 00
Avinguda Josep Tarradellas, 2
aecaamp.daam@gencat.cat
http://agricultura.gencat.cat/ca/
ambits/formacio-innovacio/esco-
les-agraries/escola-agraria-am-
posta

Escola d'Art i Disseny Amposta (ESARDI)

977 70 34 74
Plaça del Castell, 2
esardi@amposta.cat
www.esardi.cat

la Sénia

INS La Sénia

977 71 30 65
Carrer Domenges
https://agora.xtec.cat/ies-la-senia

Sant Carles de la Ràpita

INS Els Alfacs

977 74 69 82
Carrer Doctor Torné, s/n
https://agora.xtec.cat/iesalfacs

Ulldecona

INS Manuel Sales i Ferré

977 57 33 65
Avinguda de les Escoles, 6
https://agora.xtec.cat/ies-manuel-sales

Cicles formatius Baix Ebre

Deltebre

INS Deltebre

977 48 91 23
Avinguda Catalunya, 19
e3006964@xtec.cat
https://agora.xtec.cat/iesdeltebre

l'Ametlla de Mar

INS Candelera

977 45 64 42
Avinguda de l'Ensenyament, 2
e3006976@xtec.es
https://agora.xtec.cat/iescandelera

Institut Escola de Capacitació Nauticopesquera de Catalunya

977 45 77 75
Carrer Mediterrani, 2
e3008493@xtec.cat
https://agora.xtec.cat/iesnautica

Roquetes

INS Roquetes

977 50 28 33
Carrer Anselm Clavé, 8
iesroquetes@xtec.cat

Tortosa

INS de l'Ebre

977 50 09 49
Avinguda de Cristòfol Colom, 34
www.iesebre.com

Centre Sant Jordi

977 50 08 17
Avinguda Santa Teresa 4-8 /
EMD de Jesús / Tortosa
santjordi@dipta.cat
http://sae.altanet.org/houmuni/web/
stjordi

INS Dertosa

977 50 13 10
Avinguda Estadi, 14
e3004438@xtec.cat
https://agora.xtec.cat/insdertosa

Nuestra Señora de la Consolación

977 44 03 26
Carrer Argentina, 32-34
col-consolaciortosa@xtec.cat
www.consolaciortosa.com

Certificats de professionalitat Montsià

Amposta

Montesó Formació i autoescoles

977 70 33 54
Carrer Verge de Montserrat, 8
info@autoescolesmonteso.com
www.autoescolesmonteso.com

Microdelta Soft

977 70 30 43
Carrer Amèrica, 35
info@microdeltasoft.com
www.microdeltasoft.com

Fundació Privada Gentis

977 09 94 25
Carrer Barcelona, 73
info@gentis.org
www.gentis.org

La Sénia

Cenfim

977 57 01 22
Avinguda Generalitat, 66
info@cenfim.org
www.cenfim.org

Sant Carles de la Ràpita

Escola d'Hosteleria Pons

977 74 11 58
Avinguda Jacint Verdaguer, 12
escolapons@escolapons.cat
http://escolapons.cat

Certificats de professionalitat Baix Ebre

Camarles

Baix Ebre Innova

977 47 17 35
Polígon Industrial Venta Nova, s/n
dinamitzacio.economica@baixebre.cat
www.baixebre.cat/organismes/
baix-ebre-innova/que-es

Deltebre

Proyectos Informáticos Cero

977 48 70 68
Plaça Vint de Maig, 2-Baixos

Tortosa

Viver d'empreses Aj. Tortosa

977 58 58 36
Carrer Nova Estació, 21
cfo.tortosa@tortosa.cat
https://agencia.tortosa.cat

Aula 2000 Formació

977 44 90 12
Carrer Cristòfol Despuig, 42
aula2000@aula2000.cat
www.aula2000.cat

Fundació Privada Gentis

977 50 10 58
626 76 13 63
Avinguda de Catalunya, 83
info@gentis.org
www.gentis.org

Montesó Formació i autoescoles

(Secció Ferreries)
Av. Estadi, 3 - 977 50 30 45
(Secció Remolins)
Av. Felip Pedrell, 21 - 977 44 35 25
info@autoescolesmonteso.com
www.autoescolesmonteso.com

Formació Terres de l'Ebre

692 66 18 05
977 50 26 16
Carrer d'Amposta, 50

Graus universitaris

Amposta

Euses

977 44 80 93
Carrer Sebastià Joan Arbó, 2
info@euseste.es
https://tarragona.euses.cat



OBRE EL TEU FUTUR

Tortosa

Euses

977 44 80 93
Edifici Seminari de Tortosa
info@euseste.es
https://tarragona.euses.cat

Universitat Rovira i Virgili

977 55 80 00
Avinguda de Remolins, 13
info@urv.cat
www.urv.cat/ca/vida-campus/campus/
terres-ebre



**OBRE EL
TEU FUTUR**



Disseny: vertexcomunicacio.com

A L'AGÈNCIA
DE DESENVOLUPAMENT DEL MONTSIÀ



Agència
Baix Ebre

SOC / Servei d'Ocupació de Catalunya



**Generalitat
de Catalunya**



MINISTERIO
DE TRABAJO, RELACIONES
Y SEGURIDAD SOCIAL



MINISTERIO
DE ECONOMÍA Y EMPLEO

Aquesta acció està subvencionada pel Servei Públic d'Ocupació de Catalunya en el marc dels Programes de suport al desenvolupament local.