



AGENDA MARÇ
2021

Mev

www.museuepiscopalvic.com
Instagram @museuepiscopalvic
Facebook museuepiscopalvic
Twitter @MEV_Vic

Horaris Museu (d'octubre a març)
De dimarts a divendres de 10 a 13 h
i de 15 a 18 h
Dissabtes de 10 a 19 h
Diumenges i festius de 10 a 14 h

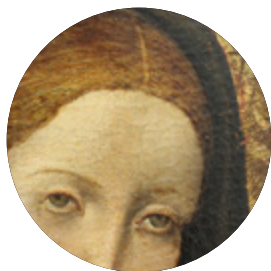
Informació i reserves
Tel 938 869 360

*Museu Episcopal
de Vic*


Generalitat de Catalunya
Departament de Cultura

**BIS.
BAT DE
VIC**


Ajuntament de Vic



COL·LECCIÓ

Sagrada Família amb sant Joanet. El MEV ha incorporat una nova obra d'art en dipòsit, procedent de la col·lecció de Joan-Artur Roura Comas, col·leccionista d'art i mecenes. Es tracta d'una pintura amb el tema de la Sagrada Família amb sant Joanet, obra del pintor Perot Gascó datable dins el segon quart del segle XVI, de qualitat extraordinària i en un estat de conservació excel·lent.

DEL 8 AL 12

EN DIRECTE DE DILLUNS A DIVENDRES A LES 10H
RECURS VIRTUAL A TRAVÉS D'INSTAGRAM LIVE



DIA INTERNACIONAL DE LA DONA

Rostres de dona. Una mirada a la presència femenina a l'art medieval. Recorregut virtual diari amb les educadores del MEV.

La dona en l'art medieval

Mares, santes, serventes, nobles, camperoles... moltes troben el seu espai en l'art medieval. L'Andrea Serrano explica com són representades i si ens mostren la realitat social o són tan sols la transmissió del pensament d'una època.

Dona i família

Ser dona i mare era gairebé indissociable en el món medieval. En l'art, aquest paper és sovint representat en la figura de Maria. Però, què simbolitza aquesta figura? Quin és el model de maternitat que en ella trobem representat? L'Aina Amat ens ho explica.

Dona i simbolisme

La Judith Ruiz exposa la visió de la dona com a font del pecat i de la temptació, un tema recurrent en la història de l'art. Com es representa aquest simbolisme en l'art medieval? En quines figures, més enllà d'Eva, el pecat pren forma de dona?

Dona i poder

L'abadessa Emma, Ermetruit o Ermessenda són figures femenines que posen de relleu com el poder, a l'edat mitjana, també tingué nom de dona. L'Oriol Montero ens parla d'elles i comenta quin paper jugaren en l'àmbit polític i religiós medieval.

Dona i saviesa

Apotecàries, metgesses o llevadores, coneixedores de diferents sabers ancestrals, deixaren la seva empremta en l'àmbit medicinal medieval. L'Andrea Serrano comenta què en sabem i com eren percebudes en una societat com la medieval.

PATRIMONI DIGITAL

Nou canal: Sketchfab. El MEV obre un nou canal de comunicació i difusió cultural a través de l'aplicació Sketchfab. Observa les obres del museu reproduïdes en 3D i descobreix tots els detalls en alta definició!

ENLLAÇ A LA
NOTÍCIA

DEL 26 AL 28



VISITA EL MUSEU

Mercat del Ram. Si visites el Mercat del Ram vine a descobrir un dels millors museus d'art medieval del món i gaudiràs d'un 50% de descompte en el preu de l'entrada! T'esperem al MEV, un espai cultural on descobriràs el nostre patrimoni històric!