

Programació anual
d'activitats, exposicions,
tallers i cursos 2022



AGROPACIÓ EXCURSIONISTA

MUNTANYA

FUNDADA L'ANY 1938

NORMATIVA GENERAL D'ASSISTÈNCIA A LES ACTIVITATS

Les activitats estan obertes a tots els socis/es. Les places són limitades i s'assignaran per rigorós ordre d'inscripció.

Tanmateix totes aquelles persones que ho desitgin podran participar en un màxim de dues sortides, en qualsevol secció (només una en el cas de la secció de cultura) perquè ho puguin provar i ens puguin conèixer. Un cop fetes aquestes sortides de benvinguda, serà necessari tenir la condició de soci de ple dret per prendre part de les activitats de l'entitat.

Per inscriure's cal donar el nom i cognoms, DNI i telèfon de cadascun.

Les inscripcions es podran fer:

-per telèfon / fax	933.469.604
-per correu electrònic	aem@aemuntanya.cat
-personalment	a secretaria, tots els dimarts i dijous de 18:00 a 21:00 C/Montsec, 9, Sant Andreu de Palomar, Barcelona 08030

O a les seccions, dins els horaris indicats a cada apartat.

És **obligatori** estar en possessió de la vigent assegurança en el moment de la sortida, i que podrà ser qualsevol de les que lliuri la FEEC, o bé d'altres similars que cobreixin la pràctica d'aquest esport i modalitat.

La nostra entitat facilitarà els tràmits de l'assegurança, tant si és anual com temporal, a tothom que ho sol·liciti.



Foto: Sortida del Grup de Joves a Cresta de Juclar
Foto portada: Cristina Aparicio / Llac del Portillon

Els participants hauran d'informar als vocals, de qualsevol afectació, malaltia o anomalia que puguin patir i afectar al normal desenvolupament de l'activitat.

Si en una sortida no hi hagués un mínim establert de persones inscrites, aquesta quedarà anul·lada. L'organització es reserva el dret d'ajornar-la o suspendre-la.

El mal temps no serà obstacle per a suspendre l'activitat, però a criteri de l'organització es podrà optar per una altra d'alternativa.

Donada alguna circumstància especial, els responsables es reserven el dret d'efectuar canvis o modificacions (data, horari, itinerari, etc) si ho consideren adient. Us convidem a visitar la nostra web, que sempre vetllarem perquè estigui al dia:
<http://www.aemuntanya.cat>

Els assistents s'han de comprometre a seguir les indicacions i normes que estableixin els vocals de la sortida, els quals quedaran alliberats de tota responsabilitat davant l'incompliment de les mateixes.

Qualsevol assistent que no segueixi les normes de conducta, convivència i respecte a la natura, serà exclòs del grup d'inscrits per a properes sortides, si els vocals ho consideren adient.

Per inscriure's al Cicle de Muntanya i Alta Muntanya, cal tenir un mínim de condició física que permeti la pràctica d'aquest esport i modalitat. Cal considerar que durant l'activitat és habitual arribar a desnivells que superin els 1000 metres i haver d'anar carregats amb un equip pesat, sobretot en la temporada hivernal.

També cal disposar del material adequat per l'activitat.

Si et vols iniciar en l'alta muntanya, seria convenient haver participat en algun curs d'iniciació relacionat amb l'activitat (orientació, alpinisme, etc.) o bé tenir experiència.

La inscripció a qualsevol activitat, suposa el coneixement i l'acceptació d'aquesta normativa.

QUOTES 2022	Aleví	Infantil	Juvenil	Numerari	Sènior	Promoció	Virtual
Edat	Fins a 7	De 8 a 17	De 18 a 30	De 31 a 64	Majors de 65	Majors de 18. Només el 1r any	Majors de 18
Accés lliure a l'entitat	Sí	Sí	Sí	Sí	Sí	Sí	Sí
Inscripció a activitats	Sí	Sí	Sí	Sí	Sí	Sí	No
Tarifes	7,00 €	14,00 €	40,00 €	54,00 €	27,00 €	20,00 €	15,00 €

Nota: els imports de les quotes és el vigent en el moment de la publicació d'aquest fulllet i poden ser modificats al llarg de l'exercici, si l'AEM així ho considera.



CICLE D'EXCURSIONS I DESCOBERTA DE LA NATURA



Horari: Sortides amb autocar, els diumenges, a les 7:30 hores de Plaça d'Orfila, davant la porta de la Parròquia de Sant Andreu de Palomar.

Calendari d'excursions

***100 cims**

30-GEN	La Ruta de la Pau, etapa 1 (Terra Alta)
13-FEB	Serra de Vallhonestà (Bages)
27-FEB	La Ruta de la Pau, etapa 2 (Terra Alta)
13-MAR	Tossal de la Baltasana* (Baix Camp)
27-MAR	La Ruta de la Pau, etapa 3 (Terra Alta)
ABR	La Ruta de la Pau, etapa 4 (Terra Alta)
MAI	La Ruta de la Pau, etapa 5 (Terra Alta)
MAI	Per la costa tarragonina (Tarragonès)
JUN	La Ruta de la Pau, etapa 6 (Terra Alta)
JUN	Volta al Pedraforca (Berguedà)
SET	Savassona i Sta. Magdalena de Conangle (Osona)
OCT	Pel Priorat
OCT	Rodalies de Centelles (Osona)
NOV	Banyoles – Puig Clarà (Pla de l'Estany)
NOV	La Fageda Fosca (Garrotxa)
DES	Pessebre i dinar de Nadal (lloc a determinar)

Nota: Concretarem les dates de les sortides trimestralment

Sortides entre setmana: habitualment, són sortides matinals i en dimecres, amb transport públic o cotxes particulars. Itineraris a determinar, de dificultat fàcil o poc difícil. Aquestes sortides es publicaran a www.aemuntanya.cat



Foto: Eduard Conesa, sortida a Sant Patllari

A la muntanya, un bon excursionista...



S'emporta totes les deixalles a casa o al contenidor més proper.

Fins i tot, sempre mira de recollir-ne les que troba al terra per millorar l'estat de l'espai natural que visita.

Mai deixa papers, tovallolotes humides o altres residus higiènics quan ha de fer les seves necessitats.

Tò en compte que un paper pot triar mesos a desintegrar-se i les tovallolotes humides centenars d'anys. Amb una bossa de plàstic, guarda els residus a la motxella i els porta de nou cap a casa.



Escolta i gaudeix la natura en silenci

Sap que escoltar música a tot volum o cridar a la muntanya pot espantar la fauna de l'ecosistema o molestar a la resta de visitants de l'espai.



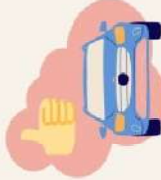
Segueix els camins indicats.

Així evita l'erosió del sòl, molestar la fauna i malmetre la flora del lloc. Cedeix el pas als senderistes que es troben en un tram de pujada.

Aparca correctament el seu vehicle.

Sempre procura no obstaculitzar el pas de vehicles d'emergència, vehicles agraris o d'altres, aparquant en llocs estrets.

Tampoc deixa el cotxe en entrades de camps o pastures o dins dels mateixos. Té en compte que a la muntanya hi viu i treballa molta gent.



Porta el gos lligat.

A l'ecosistema que visita hi viuen moltes espècies salvatges i habitualment també ramats de pastures. Sap que tot i que el seu gos és un animal domèstic, segueix tenint instints salvatges. Per aquest motiu pot perseguir espècies o fins i tot cacar-les. A més a més, si a la zona hi ha ramats pot molestar les activitats ramaderes associades.



Té en compte el risc d'incendi.

Està ben informat de les regulacions i no encén focs en períodes de prohibicions.



Evita banyar-se en llacs i rius d'alta muntanya.

Té en compte que si es banya pot contaminar l'aigua i perjudicar greument aquests ecosistemes, d'aigües tan pures i fràgils.

I sobretot...





En la Secció de Muntanya, acostumem a muntar sortides d'una jornada (també alguna travessa més llarga) amb un grau de dificultat de nivell mig i alt, apte per a qualsevol persona acostumada a caminar (cal consultar la fitxa de cada sortida) i ens movem sovint en cotxes particulars (tret d'alguna en transport públic).

Reunió prèvia els dijous abans de la sortida, a les 20:00h al local social.

Calendari d'excursions

***100 cims**

22 -GEN	Entre dues valls del Montseny, Vallès Oriental
20- FEB	Serra de Cabrera, Osona
13- MAR	Serra de Finestres-Rocacorba, Gironès
ABR	Oix-Mare de Déu d'Escales-El Ferran-Talaixà, Alta Garrotxa
MAI	2 dies pel Montsant, Les Garrigues/Priorat
JUN	Muntanya de Santa Fe*, Alt Urgell
JUL	Per l'Alt Empordà
SET	Santuari de Corbera-La Torreta-Roca d'Aurò- -Cogulló d'Estela*, Berguedà
OCT	Puig Estela* 2.013m-Serra Cavallera, Ripollès
NOV	Salt del Cabrit, Osona
DES	Per les Fonts del Llobregat, Berguedà

Nota: Concretarem les dates de les sortides trimestralment



Foto: Sortida a Serra de Prades

SECCIÓ D'ESCALADA I ALTA MUNTANYA (S.E.A.M.)



CICLE D'ALTA MUNTANYA

Calendari d'excursions

***100 cims**

29-GEN	Pic de l'Infern* 2.862 m – sortida conjunta amb el Grup de Joves Ripollès
13-FEB	Puig de Trespunts 2.624 m Conflent, França
12-13 MAR	Pic de Pavots 3.121 m per refugi Angel Orús Ribagorça, Osca
2-3 ABR	En preparació
21-22 MAI	Pic de Gran Facha 3.005 m per refugi Respomuso Sobrarb, Osca
18-19 JUN	La Torre d'Eina* 2.830 m Alta Cerdanya, França
16-17 JUL	Mont-roig* 2.864 m, bivac o acampada Pallars Sobirà
17-18 SET	Tuc des Monges 2.699 m per refugi Ventosa i Calvell, travessa Vall d'Aran
15-16 OCT	Pics de Marboré 3.251 m, bivac Sobrarb, Osca
12-13 NOV	Pic de Rulhe 2.783 m per refugi de Rulhe Arieja, França
18 DES	Collsacabra-El Far*, pessebre i cloenda del cicle La Selva



Foto: arxiu SEAM

DESCENS DE BARRANCS



Calendari d'excursions

- 2-3 ABR Els Estrets de Castellar (jornades d'iniciació)
Castellar del Vallès, Barcelona
- 7-8 MAI Barrancs a la Sierra de Guara
Prepirineu aragonès, Osca
- 4-5 JUN Barranc de l'Infern, de Sant Pere i Forat de Boixols
Collegats, Pallars Jussà
- 2-3 JUL Barranc de Trigonero i Garganta de Irués
Massís de Cotiella, Bielsa
- 6-7 AGO Barrancs de la Sentina, Sein i Garganta de Pescadores
Vall de Gistaín, Osca
- 3-4 SET Barrancs de Costechal, Escarrilla i Gorgol
Vall de Tena, Osca



Foto: Barranquisme a Osca - Cicle d'iniciació 2021



Calendari d'excursions

CAM: Cicle d'Alta Muntanya

F: Ferratejant

***100 cims**

29-GEN	CAM-1 Pic de l'Infern* 2.862 m – sortida conjunta amb SEAM (Ripollès)
FEB	CAM-2 Gra de Fajol 2.714 m (Ripollès) Serra de Pàndols - Cavalls (Terra Alta)
MAR	CAM-3 Gran Tuc de Colomers* (Vall d'Aran)
ABR	Ràfting a la Noguera Pallaresa (Pallars Sobirà) Congost del Mu (La Noguera)
MAI	CAM-4 Tusse de Remuñe 3.041 m (Ribagorça, Osca)
JUN	Bitxarracs tot terreny (lloc a determinar) CAM-5 Monte Perdido 3.355 m (Sobrarb, Osca)
JUL	F-1 Bitxarracs de ferro IV (lloc a determinar) CAM-6 Pica d'Estats* 3.143 m (Pallars Sobirà)
AGO	CAM-7 Cresta de Crabioules 3.107 m (Ribagorça, Osca) CAM-8 Costabona* 2.465 m (Ripollès)
SET	CAM-9 Balaitús 3.144 m (Alt Gallego, Osca) CAM-10 Puigpedrós* 2.914 m (Cerdanya)
OCT	Parc Natural del Montsant (Priorat) Roc Comptador* (Alt Empordà)
NOV	Les Agudes* per Castellet (Vallès Oriental)
DES	Sant Honorat* (Alt Urgell)



Foto:Sortida a la Tossa Plana de Lles

GRUP D'EXPLORACIONS I RECERQUES SUBTERRÀNIES (G.E.R.S.)



Cada dijous podeu contactar personalment amb els membres de la secció en horari de 18:00 a 21:00 hores.

Hi ha grup de competició en tècniques de progressió vertical.

Imprescindible estar en possessió d'una assegurança de muntanya. Per anar a una sortida cal haver fet l'entrenament anterior.

15-GEN	Entrenament al Papiol
29-GEN	Cova del Manel
12-FEB	Entrenament al Papiol
26-FEB	Bora Fosca - El Medalló
12-MAR	Entrenament al Papiol
26-MAR	Avenc d'Ancosa
09-ABR	Entrenament a l'Avenc dels Geòlegs
15 a 18-ABR	Expedició a Lastur (Guipúscoa)
24-ABR	Avenc de la Ferla
14-MAI	Entrenament al Papiol
29-MAI	Cova del Serrat del Vent
11-JUN	Entrenament al Papiol
26-JUN	Pou de la Calella
09-JUL	Entrenament al Papiol
23 a 24-JUL	Els Ports de Beseit
20 a 29-AGO	Expedició a Lastur (Guipúscoa)
10-SET	Entrenament a l'Avenc dels Geòlegs
24-SET	Avenc Castellsapera
08-OCT	Entrenament al Papiol
30-OCT	Avenc de la Carbonera
12-NOV	Entrenament al Papiol
26-NOV	Avenc de la Crisi
DES	FUM – FUM – FUM



Foto: GERS a Kef Toghobeit (Marroc)

SECCIÓ D'ESQUÍ DE FONTS



Durant la temporada hivernal fem sortides pràcticament setmanals i a més organitzem cursos d'iniciació i perfeccionament dirigits a persones entusiastes que busquin una forma diferent de fer un esport en contacte amb la natura.

Calendari d'activitats

16-GEN	Curs d'iniciació i esqujada a Tuixent la Vansa
23-GEN	Curs d'iniciació i esqujada a Tuixent la Vansa
6-FEB	Esqujada a Aransa
19-FEB	Esqujada a Guils Fontanera
5 i 6-MAR	Cap de setmana d'esquí a Chioula
19-MAR	Esqujada a Sant Joan de l'Erm

Es faran altres sortides a concretar pel grup de fondistes en funció de l'evolució de la temporada.

Les estacions previstes poden canviar si l'estat de la neu o les condicions climatològiques no són favorables.



Foto Curs esquí de fons 2019



La idea de crear el grup de Marxa Nòrdica sorgeix per que cada cop més s'està fent lloc a la societat, i essent una entitat excursionista vàrem pensar que estaria bé aprofitar el moment i adoptar-ho.

És tracta d'aprofitar els seus beneficis per la salut i després, per què no?, fer un manteniment i qui sap si posar-nos en forma.

Augmenta la sensació de benestar, millora el sistema cardiovascular i activa la circulació, enforteix la musculatura millorant la postura corporal, redueix el risc de patir diabetis, entre d'altres.

És un exercici físic apte per a tots, sense perjudici de l'edat, sexe o condició física mitjançant el mètode de les 10 passes d'INWA (escola que seguim).

Els dimarts, de 9.00 a 11.00 del matí.

Calendari d'activitats

Mes/setmana	1 ^a	2 ^a	3 ^a	4 ^a	5 ^a
Gener		11	18	25	
Febrer	1	8	15	22	
Març	1	8	15	22	29
Abril	5		19	26	
Maig	3	10	17	24	31
Juny	7	14	21	28	
Setembre			20	27	
Octubre	4		18	25	
Novembre	8	15	22	29	
Desembre		13	20		



Foto: Pep Manel, Grup Marxa Nòrdica

GRUP DE VETERANS

BARNATRESC

Barnatresc és una activitat consistent en la realització d'una Caminada mensual pels carrers de la ciutat de Barcelona, on algunes entitats adherides a l'Associació d'Entitats Excursionistes del Barcelonès (A.E.E.B.) col·laboren, organitzant una d'aquestes caminades.

L'assignada a la nostra entitat pel 2022 és:

Caminada de Sant Andreu amb 3 modalitats:

- 05 a 06-MAR Barnatresc senyalitzat - dissabte i diumenge
- 06-MAR Barnatresc presencial - només diumenge
- 07 a 20-MAR Barnatresc virtual - qualsevol dia i hora, utilitzant l'app de Barnatresc

Per a més informació sobre cada modalitat de Barnatresc entreu al web www.euro-senders.com/asenexba



NATURTRESC

Naturtresc és una activitat similar al Barnatresc, però portat al terreny de les sortides excursionistes, on cada entitat adherida a l'A.E.E.B. té responsabilitat d'unes determinades excursions.

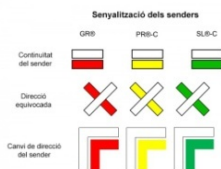
Les assignades a la nostra entitat pel 2022 són:

- 13-FEB Raqueta de neu - Lloc a definir segons les condicions i quantitat de neu
- 19-JUN Caminada a Santa Maria d'Oló - Urbisol (11 km)
- 11-DES Caminada a Sant Jaume de Castellbell-Montserrat (10,1 km)



MANTENIMENT DE SENDERS

Aquest Grup també fa el manteniment anual de dos trams del sender **GR4**, des de Coll de Pal fins a Borredà, passant per La Pobla de Lillet i Falgars (Berguedà), i la variant **GR 4.2** passant per Bagà i Guardiola de Berguedà, i la totalitat del sender **PR-C 129** de l'Olla de Sant Julià de Cerdanyola a Sant Julià de Cerdanyola.



S'organitzen sortides per pintar, etc. obertes a tothom que vulgui col·laborar juntament amb els cuidadors del sender autoritzats.

- MAIG GR-4-Tram 1 (15,7 km)
Des de La Pobla de Lillet a Borredà.
- OCTUBRE GR-4-Tram 2 (20,9 Km) o PR-C 129

FORMACIÓ A LA MUNTANYA

CURS D'ESQUÍ DE FONDS CLÀSSIC NIVELL I

Curs de coneixements bàsics per a l'iniciació de la pràctica d'aquest esport. Més informació a la secció.
Calendari: 16 i 23-GEN

CURS D'ORIENTACIÓ

Curs d'orientació a la muntanya. Cartografia, brúixola i noves tecnologies digitals.
Calendari: 2 dies – primer trimestre



SECCIÓ DE L'ARXIU HISTÒRIC



Un grup de socis voluntaris treballa per posar al dia l'arxiu de l'Entitat. Els interessats en col·laborar-hi es poden dirigir a la Secretaria. Les consultes sobre el fons documental es poden dirigir al correu de l'Entitat, aem@aemuntanya.cat



Foto: Arxiu Històric AEM 1943, exposició fotogràfica AEM a La Lira

SECCIÓ DE CULTURA



SORTIDES CULTURALS

Horari: Sortides els diumenges a les 7:30 hores de Plaça d'Orfila, davant la porta de la Parròquia de Sant Andreu de Palomar. Transport amb autocar.

Calendari de sortides

23-GEN	Visita guiada per Barcelona (Barcelonès)	
20-FEB	Ruta megalítica i Ciutadella de Roses (Alt Empordà)	
MAR	Aitona: visita guiada pel nucli antic i entorn natural amb la floració de primavera (Segrià). Data pendent de definir.	
24-ABR	Visita colònies tèxtils de la Farga i Borgonyà (Osona)	
22-MAI	Visita guiada a la ciutat de Lleida, principalment la Seu Vella i el centre històric (Segrià)	
JUN	Festa de la plantada d'arròs, Deltebre (Baix Ebre). Data pendent de definir.	
18-SET	Castell de Cardona i mines de sal (Bages)	
OCT	Agramunt: visita de la Fira del Torró i l'Espai Guinovart (Urgell). Data pendent de definir.	
20-NOV	Arbeca: visita de la fortalesa i el poblat iber (Les Garrigues)	

Nota: En el cas de la secció de cultura, només oferirem una sortida de benvinguda. Un cop feta, per participar en les activitats de la secció serà necessari tenir la condició de soci de ple dret.

TALLER DE BONSAIS

Horari: Els dimecres al nostre estatge social 18:00 a 20:00 hores

Places limitades

Inscripcions: dimarts i dijous de 18:00 a 21:00 hores, personalment a la Secció de Cultura.

Calendari

Cicle de Primavera

2, 9, 16, 23 i 30 MAR
6, 20 i 27 ABR

Cicle de Tardor

5, 19 i 26 OCT
2, 9, 16, 23 i 30 NOV



Les dates poden variar en funció de la climatologia i la floració de les plantes.

ACTES SOCIALS

Horari: Els dijous al nostre estatge social de 18:00 a 21:00 hores
Obert a tothom, tant socis/es com acompanyants.

Calendari d'actes

- 24-FEB **DIJOURS GRAS**
Tradicional concurs de truites i disfresses dels nostres socis/es i simpatitzants
- 16-JUN **FESTA DE SANT BERNAT**
Celebració de la festa del patró dels muntanyencs, amb pa, vi i sucre, ganyips i beguda.
- 03-NOV **CASTANYADA**
Celebració amb castanyes, panellets, moniatos i vi dolç.
- DES **DIADA D'ANIVERSARI**
Tradicional reunió dels socis/es i simpatitzants per sopar, on es fa **l'entrega de les ensenyes** d'argent, or i platí als socis/es que fan 25, 50 o 75 anys amb nosaltres.
Data a determinar



© Marta Pons Pons

SECCIÓ DE FOTOGRAFIA



Totes les activitats desenvolupades per aquesta secció requereixen inscripció prèvia, fins i tot si esteu interessats/-ades a muntar una exposició a la seu social.

Inscripcions: Dimarts i dijous de 18:00 a 21:00 hores personalment a la Secció de Fotografia, c/Montsec, 9, 08030 Sant Andreu de Palomar, Barcelona.

SORTIDES FOTOGRÀFIQUES

Horari: Dissabtes a les 8:00 h.
Plaça d'Orfila, davant la porta de la Parròquia de Sant Andreu de Palomar.



Calendari de sortides

22-GEN	Casa Güell (½ dia)
19-FEB	Ruta del Trencapinyes (tot el dia)
19-MAR	Ruta dels Presseguers, Piera (½ dia)
02-ABR	Aiguamolls de l'Empordà (tot el dia)
14-MAI	Miravet - Tivissa (tot el dia)
11-JUN	Romànic d'Egara (½ dia)
17-SET	La Vinya dels Artistes, Pobla de Cérvoles (tot el dia)
21 a 23-OCT	Bagergue, Val d'Aran (3 dies)
12-NOV	Ruta de la Capona (tot el dia)
14-DES	Pessebres d'Olot (tot el dia)

EXPOSICIONS FOTOGRÀFIQUES

Sala d'exposicions seu social AEM
c/ Montsec, 9.

Visites: En horari de l'entitat (dimarts i dijous de 18:00 a 21 hores).
Obert a tothom.



24-FEB a 20-ABR	Fotos de Juan Hidalgo: Fotoflash
21-ABR a 15-JUN	Fotos secció GERS: Avencs i coves
16-JUN a 14-SET	SANT BERNAT: Muntanya
15-SET a 23-NOV	Fotos de Robert Fuertes: Tema a determinar
24-NOV	FESTA MAJOR: El Mercat Nou de Sant Andreu

TALLERS FOTOGRÀFICS

Horari: Els dilluns al nostre estatge social de 20:00 a 22:00 h.

Calendari de Tallers

TALLER de FOTOGRAFIA NOCTURNA
24 i 31-GEN

TALLER de FOTOGRAFIA DIGITAL AVANÇADA
28-FEB
7 i 14-MAR

TALLER de PHOTOSHOP
2, 9 i 23-MAI

TALLER GRAN FOTÒGRAFS
26-SET
3 i 10-OCT

TALLER de VÍDEO AMB CÀMARA/MÒBIL
31-OCT
7-NOV



TERTÚLIES FOTOGRÀFIQUES

Tercer dilluns de cada mes, a la nostra seu social. De 19:30 a 21:30 h.

Calendari de Tertúlies:

CICLE HIVERN / PRIMAVERA
Dies 17/1, 21/2, 21/3, 25/4, 16/5 i 20/6.

CICLE TARDOR
Dies 19/9, 17/10 i 21/11.



XII CONCURS FOTOGRÀFIC PERE GASPAR


Recollida de fotos pel XII Concurs Fotogràfic Pere Gaspar del 7/11 al 13/12

El VEREDICTE del Jurat es públic i es celebrarà el dia 15/12/2022

Les bases es podran trobar a la web de l'AEM, www.aemuntanya.cat

Exposició fotogràfica al Centre Cívic de Sant Andreu (carrer Gran de St. Andreu, 111) del 11 gener 2023 al 12 febrer 2023

12 gener 2023: Entrega de premis en el Centre Cívic de St. Andreu (si la Covid ho permet)



AEM- c/ Montsec,9

Adreça postal: C/ Montsec,9-Sant Andreu de Palomar
08030-Barcelona

Telèfon-Fax: 933.469.604

Web: www.aemuntanya.cat

Correu: aem@aemuntanya.cat

Facebook: <https://www.facebook.com/aemuntanya/>

Twitter: @aemuntanya

Instagram: @agrup_excta_muntanya

Horari :

Activitats socials: Dimarts i dijous de 18:00 a 21:00 hores
Dimecres de 18:00 a 20:00 hores

Secretaria: Dimarts i dijous de 18:00 a 21:00 hores

Col·laboradors:

**CAPRABO
SPORT**

Gestoria VALLS

Rabla Fabra i Puig, 21 08030 BCN
Tel. 93 346 86 54

**ESPAI
GRÀFIC**

**IMATGE
IMPRESSIÓ
RETOLACIÓ**

C/ Borriana, 25 - Tel. 933 111 339



Barcelona, Pl. Paul Claudel, 2
www.equipatb.com

**VENDA I LLOGUER
DE MATERIAL**

Tel. 93.18.765.18

Anima't que t'esperem !

QUOTA SOCI VIRTUAL



Vius a Catalunya i tens + de 18 anys?. Fas activitat pel teu compte i només necessites una entitat per tramitar la llicència federativa?. Doncs l'Agrupació Excursionista **MUNTANYA** t'ofereix la seva quota de soci virtual. Informa't al telèfon 933.469.604 o bé al correu aem@aemuntanya.cat

15 €

+ llicència federativa

Medalla d'Honor Ciutat de Barcelona 2005.

Adherida a la Federació d'Entitats Excursionistes de Catalunya - F.E.E.C.

Adherida a la Federació Catalana d'Espeleologia.

Membre fundador de l'Associació d'Entitats Excursionistes del Barcelonès - A.E.E.B.

Membre fundador de l'Associació Senders de Catalunya.

Membre fundador de l'Associació Caminada Internacional de Barcelona.

Amb el suport de:



AGRUPACIÓ EXCURSIONISTA

MUNTANYA

FUNDADA L'ANY 1930

C/Montsec, 9 - Telèfon i Fax 93 346 96 04

Sant Andreu de Palomar - 08030 BARCELONA

www.aemuntanya.cat

aem@aemuntanya.cat