

SANT FELIU DE PALLEROLS, GIRONA, SPAIN

Casa “mossegada”

“Bitten” House

ARNAU VERGÉS Y TEJERO, ARQUITECTO

Algo de la disciplina artística, más propia de la escultura que de la arquitectura, aparece en esta vivienda en la que el ejercicio de vaciado escultórico-arquitectónico, es utilizado como estrategia del proyecto. *Something of an artistic discipline more to do with sculpture than with architecture makes its appearance in this house in which the sculptural-architectural emptying exercise is used as a project strategy.*

A la orilla de un río, en el fondo de un valle abierto a riscos lejanos, esta sencilla casa se nos muestra cerrada como una caja para guardar pequeños tesoros: el primer sol de la mañana, la visión del campanario del pueblo al otro lado del río, los riscos escarpados en la lejanía, el laberinto de leños del bosque de ribera...

En este entorno, el arquitecto ha diseñado un cubo de hormigón armado que observa el paisaje, busca el sol o se relaciona con el jardín con los mínimos gestos posibles y, al mismo tiempo, con la máxima contundencia. Cuatro mordeduras en cuatro esquinas opuestas resuelven las relaciones de la vivienda con el exterior.

Las roturas o vaciados de las esquinas en planta baja, dan lugar a dos grandes porches que resuelven la prolongación de la sala-comedor-cocina hacia el jardín en la esquina sur y el acceso y espacio de aparcamiento para los vehículos en la esquina norte. En primera planta, las roturas generan dos terrazas que dan salida a las habitaciones a la vez que iluminan naturalmente los ámbitos más interiores de la planta baja a través de sus lucernarios.

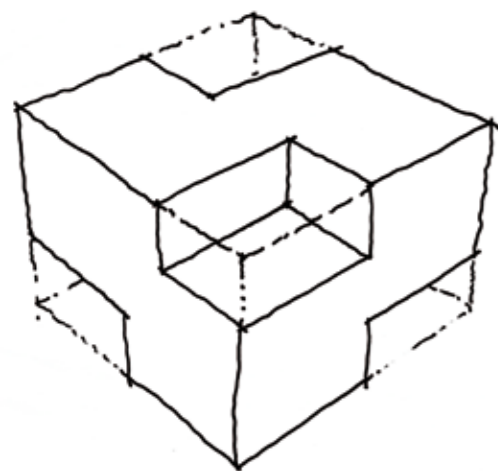
Hay algo de Jorge Oteiza o, porqué no, de Eduardo Chillida en la forma de manipular la volumetría del prisma básico, cuya aspereza y textura epidérmica, propia del hormigón, protege un espacio interior de características confortables, en el que un sutil juego de perforaciones, permite enmarcar lo más característico de un entorno natural de gran valor paisajístico.

On the bank of a river, in the depths of a valley opening on to distant cliffs, this simple house reveals itself to be closed like a box that guards small treasures: the early morning sun, the view of the village church tower on the other side of the river, the precipitous cliffs in the distance, the maze of timber of the riverside forest...

In this setting, the architect has designed a reinforced concrete cube that observes the landscape, seeks out the sunlight or connects with the garden with as few gestures as possible yet with maximum forcefulness. Four bites taken out of four opposing corners address the dwelling's relations with the exterior.

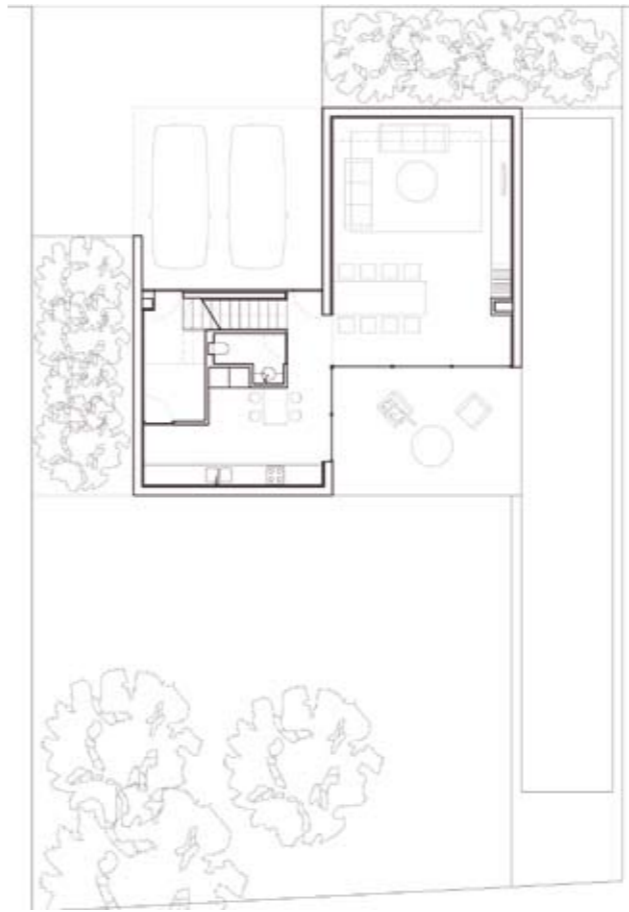
The breaks or hollowing out of corners on the ground floor lead to two large porches that extend the living-dining room-kitchen towards the garden in the south corner and access and vehicle parking space in the north corner. On the first floor, the breaks generate two terraces leading out of the bedrooms while bringing natural light into the innermost spaces of the ground floor through its skylights.

There is something of Jorge Oteiza or even of Eduardo Chillida in the way the volumetry of the basic prism has been manipulated. Its roughness and skin texture, typical of concrete, protects an interior space of comfortable characteristics in which a subtle play of perforations frames the most characteristic features of a natural environment of high landscape value.

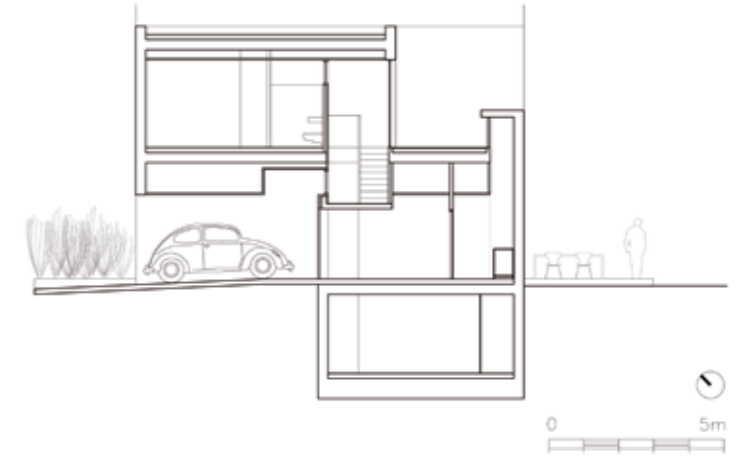




Planta baja / Ground floor



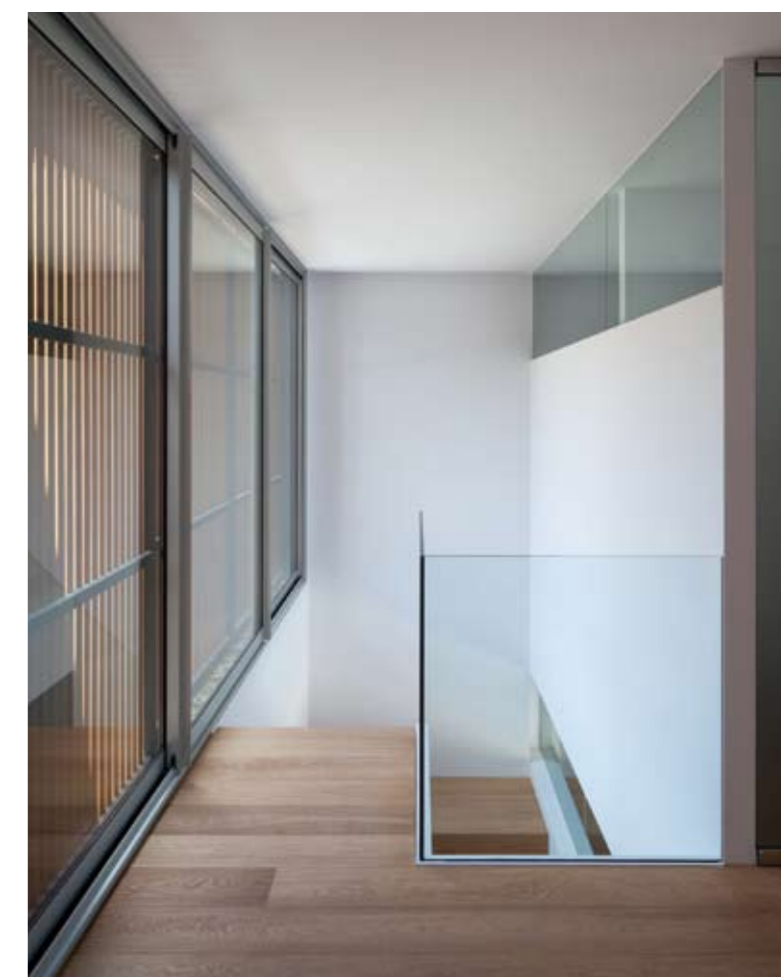
Sección / Section





—
Un cubo de hormigón armado observa el paisaje, busca el sol y se relaciona con el jardín con los mínimos gestos posibles y, al mismo tiempo, con la máxima contundencia. Cuatro mordeduras en cuatro esquinas opuestas resuelven las relaciones de la vivienda con el exterior.
 —

A reinforced concrete cube observes the landscape, seeks out the sunlight and connects with the garden through a minimum of possible gestures, yet with a maximum of conviction. Four bites out of four opposing corners resolve the dwelling's relations with the exterior.



Casa "Mossegada" / "Bitten" House

Localización Location: c/Josep Colomer, Sant Feliu de Pallerols (Girona). Spain. **Autor Author:** Arnau Vergés i Tejero, arquitecto. Estudio: Arnau Estudi d'Arquitectura. **Colaboradores Collaborators:** Josep Maria Codinach Frigola, ingeniero de edificación, Xevi Bayona Camó, arquitecto. **Promotor Promotor:** Joan Jordana y Núria Serra. **Constructor Contractor:** Cros Encofrats. **Periodo ejecución Completion:** 14/03/2011–14/09/2012. **Fotografía Photography:** Marc Torra

Carpintería exterior Mobles Joan Prat www.moblesjoanprat.cat

Cerramientos Exteriores E. Plantalech, S.L. www.plantalech.com

Carpintería interior Fusteria planella www.fusteriaplanella.com

Listado de industriales en / Suppliers list at www.ondiseno.com/proyectos.php