

CATALÀ, ANGLÈS, INFORMÀTICA, CASTELLÀ PER A ESTRANGERS, ENSENYAMENTS INICIALS, ACCÉS UIB, ACCÉS CFGS, TALLER DE COSTURA, NACIONALITAT, TEATRE, BALL DE BOT

INSTRUCCIONS

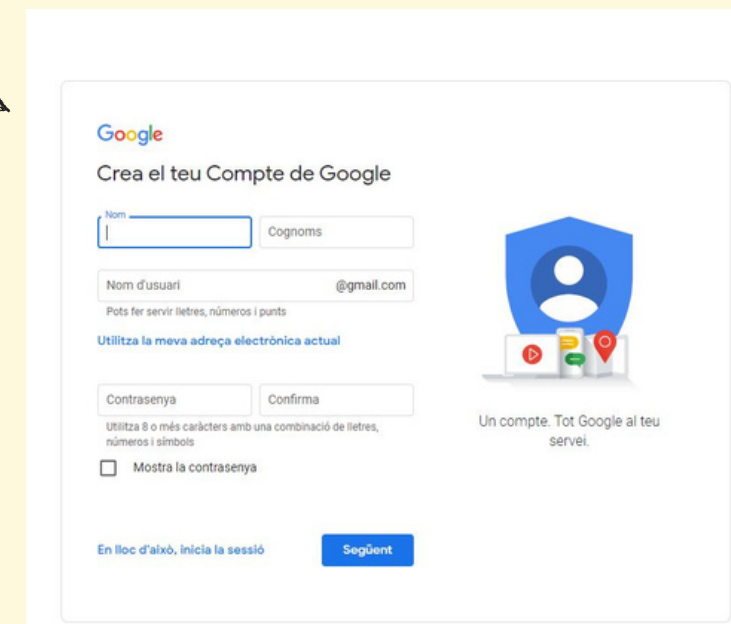
CONSULTAU ELS CURSOS DELS QUALS ENS QUEDEN PLACES

Matrícula telemàtica

a través del formulari que trobareu al web

**També podeu venir al centre i us assessorarem
(HORARI DE SECRETA**

Per poder emplenar els formularis heu de tenir un compte de Gmail. Si no el teniu creat, el mateix enllaç us indicarà com fer-ho en un parell de passes molt simples.



The image shows a screenshot of the Google account creation page. It features the Google logo at the top left, followed by the heading 'Crea el teu Compte de Google'. Below this, there are input fields for 'Nom' (Name) and 'Cognoms' (Surnames). A third field is for 'Nom d'usuari' (Username) with a placeholder '@gmail.com'. A note below says 'Pots fer servir lletres, números i punts' and 'Utilitza la meua adreça electrònica actual'. There are also fields for 'Contrasenya' (Password) and 'Confirma' (Confirm), with a note 'Utilitza 8 o més caràcters amb una combinació de lletres, números i símbols'. A checkbox labeled 'Mostra la contrasenya' is present. At the bottom left, there is a link 'En lloc d'això, inicia la sessió' and a blue 'Següent' (Next) button. On the right side, there is a shield icon with a person silhouette and the text 'Un compte. Tot Google al teu servei.'





Documentació que haureu d'adjuntar

Si estau matriculats de més d'un curs només fa falta que envieu la documentació una vegada (a un dels formularis)

EL FORMULARI TÉ UN APARTAT ON HAUREU D'ADJUNTAR LA DOCUMENTACIÓ SEGÜENT:

- Fotografia DNI o passaport.
- Fotografia tipus carnet de la vostra cara.

Els menors de 18 anys heu d'adjuntar una d'aquestes tres acreditacions:

1. Contracte de feina.
2. Acreditació d'esportista d'alt rendiment.
3. Menors amb mesures judicials.

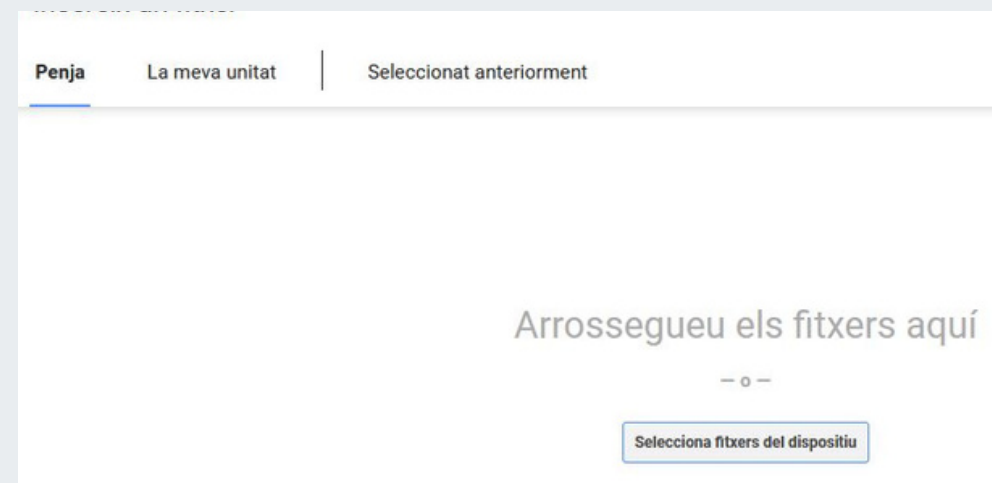
clicau damunt el botó "Afegeix un fitxer".

ADJUTAU ELS ARXIUS QUE HEU DE PRESENTAR

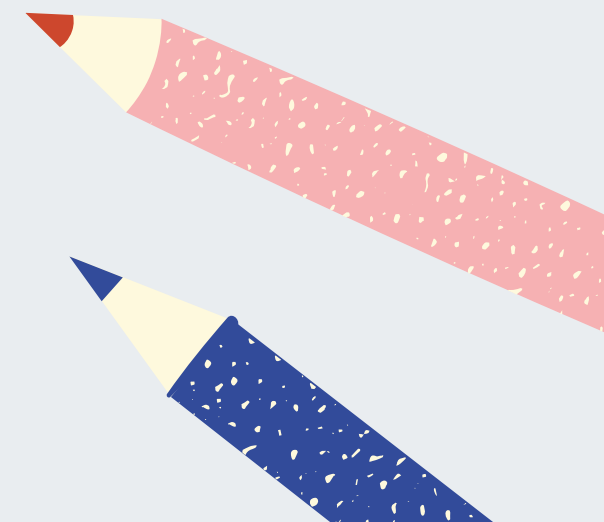
Heu d'adjuntar la documentació sol·licitada en format pdf o imatge (expedient, DNI, justificant del pagament, foto...)

[Afegeix un fitxer](#)

S'obrirà una finestra emergent amb les instruccions per penjar el fitxer desitjat.



Per penjar el fitxer, seleccionau-lo del vostre ordinador o dispositiu o arrosegau-lo directament. Recordau que el format ha de ser PDF o JPG/PNG (pel que fa a les fotos).



AL NOSTRE WEB TROBAREU ELS ENLLAÇOS PER ACCEDIR A LA MATRÍCULA DELS CURSOS SEGÜENTS:

CONSULTAU ELS CURSOS DELS QUALS ENS QUEDEN PLACES

INFORMÀTICA: inicial, avançada i món laboral

CATALÀ: acollida, català A2, català B1 i català B2

ANGLÈS: nivell 1, nivell 2, nivell 3 i nivell 4

Espanyol per a Estrangers: Nivell 1 i nivell 2

CURS d'accés a CFGS

CURS d'accés a UIB

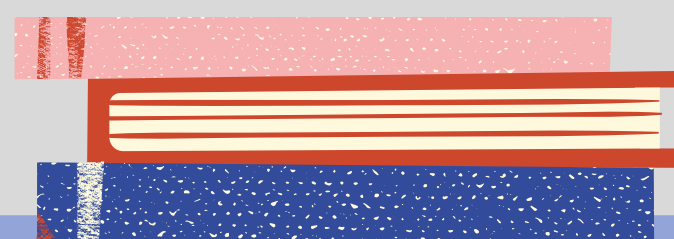
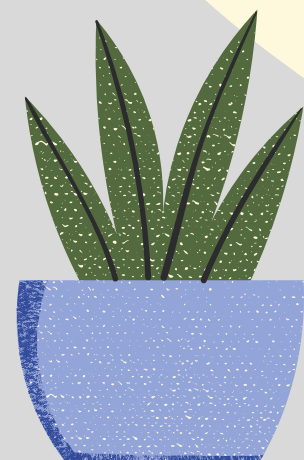
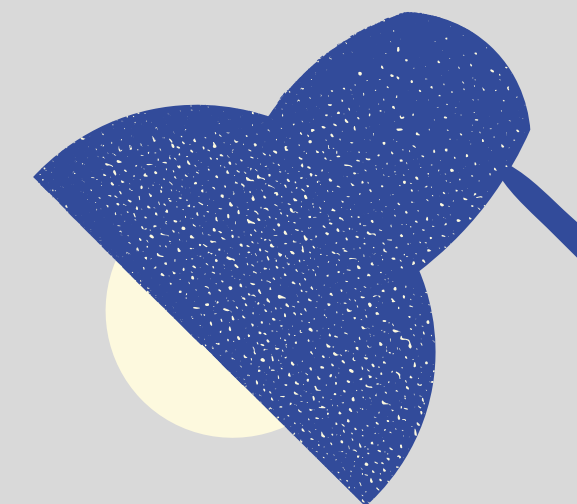
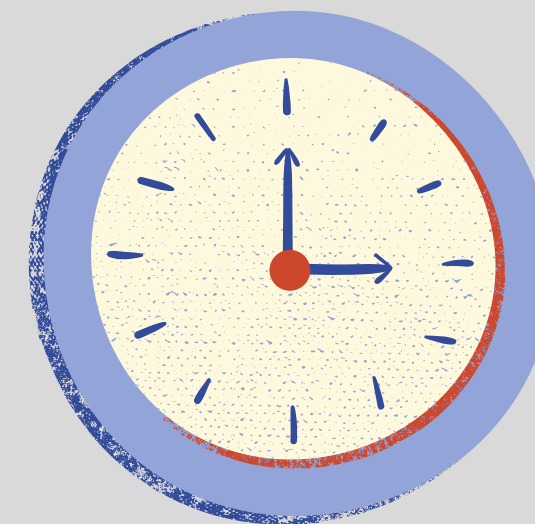
Ensenyaments Inicials: nivell 1 i nivell 2 (PRE-ESPA)

TALLER DE TEATRE

BALL DE BOT

COSTURA

NACIONALITAT





Formularis cursos CATALÀ, ANGLÈS, INFORMÀTICA, CASTELLÀ PER A ESTRANGERS, ENSENYAMENTS INICIALS, TALLER DE COSTURA, NACIONALITAT, TEATRE, BALL DE BOT.



Podeu anar al formulari del curs del qual us voleu matricular on podreu triar el torn

CURS

MATÍ

VESPRE

ANGLÈS NIVELL 4



Abans de triar el torn, consultau els horaris a la nostra web:

<https://www.cepasoncanals.cat/>



Formulari cursos d'accés a CFGS

OPCIONES A LES QUALS ES MATRICULA

Triau l'opció segons el cicle que volgueu cursar

HUMANITATS I CIÈNCIES SOCIALS *s'entregarà el temari a través de l'aula virtual, no hi haurà classes presencials.

- COMUNES
- MATEMÀTIQUES
- PSICOLOGIA*

CIÈNCIES DE LA SALUD I MEDIAMBIENTALS

- COMUNES
- MATEMÀTIQUES
- BIOLOGIA

CIÈNCIES I TECNOLOGIA

- COMUNES
- MATEMÀTIQUES
- FÍSICA



Heu de triar l'opció segons el cicle de grau superior que volgueu cursar després. En aquest enllaç trobareu totes les famílies

http://www.caib.es/sites/fp/ca/informacio_general_de_les_proves_acces_a_grau_superior/



El torn d'aquest curso és sempre de de capvespre



Consultau els horaris a la nostra web:

<https://www.cepasoncanals.cat/>

Formulari cursos d'accés a UIB



Heu de triar l'opció segons el grau universitari que volgueu cursar després. En aquest enllaç trobareu totes les famílies

https://estudis.uib.es/estudis-de-grau/Com-hi-pots-accedir/acces/mes_grans25/Informacio-general-M25/Vinculacio-entre-les-opcions-de-la-prova-i-els.cid181436#cid181436



A part de les assignatures COMUNES (que són les llengües) sempre veureu que en teniu una d'obligatòria i de les optatives que oferim només en podeu triar una (en algunes famílies no en tenim més que una per oferir).



El torn d'aquest curso és sempre de de vespre



Consultau els horaris a la nostra web:

<https://www.cepasoncanals.cat/>

ART I HUMANITATS

- COMUNES
- LITERATURA (obligatòria)
- HISTÒRIA (optativa)

CIÈNCIES (triu una optativa)

- COMUNES
- MATEMÀTIQUES (obligatòria)
- BIOLOGIA (optativa)
- FÍSICA (optativa)

CIÈNCIES DE LA SALUD (triu una optativa)

Caselles de selecció

- COMUNES
- BIOLOGIA (obligatòria)
- FÍSICA (optativa)
- MATEMÀTIQUES (optativa)
- Afegiu una opció o afegiu Altres

CIÈNCIES SOCIALS I JURÍDIQUES (triu una optativa)

- COMUNES
- HISTÒRIA (obligatòria)
- LITERATURA (optativa)
- GEOGRAFIA (optativa)
- MATEMÀTIQUES (optativa)

ENGINYERIA I ARQUITECTURA

- COMUNES
- MATEMÀTIQUES (obligatòria)
- FÍSICA (optativa)

Triau l'opció de pagament

TRIA L'OPCIÓ DE PAGAMENT. Quota de 25€ per quadrimestre

ES48 0081 1408 8100 0105 6412
(Banc de Sabadell Atlàntico)

ES93 2056 0004 4320 6284 3228
(Caixa Colonya)



TRANSFERÈNCIA BANCÀRIA. Podeu realitzar una transferència bancària a qualsevol dels següents números i enviar-la a matricula@cepasoncanals.cat

PAGAMENT AMB TARGETA. A través de la nostra plana web o a secretaria durant els tres dies següents d'emplenar aquest formulari

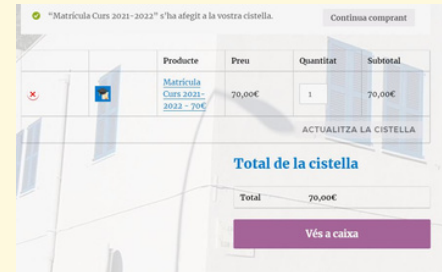
Recordau que el pagament amb targeta a través del nostre web l'heu de fer un cop emplenat i enviat el formulari de matrícula

1. Heu de triar l'import (segons el curs el trobau a les instruccions) i clicau "Afegir a la cistella"
2. Comprovau la compra i mirau que l'import sigui correcte i anau "Ves a caixa".
3. Emplenau les vostres dades personals i clicau sobre "termes i condicions" i després "Realitzar la comanda"
4. Emplenau les dades de la vostra targeta i clicau a "Pagar".
Hi ha bancs que us demanaran confirmar la compra a través de la vostra aplicació.

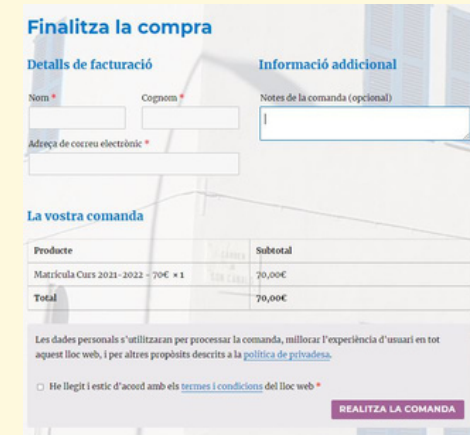
1



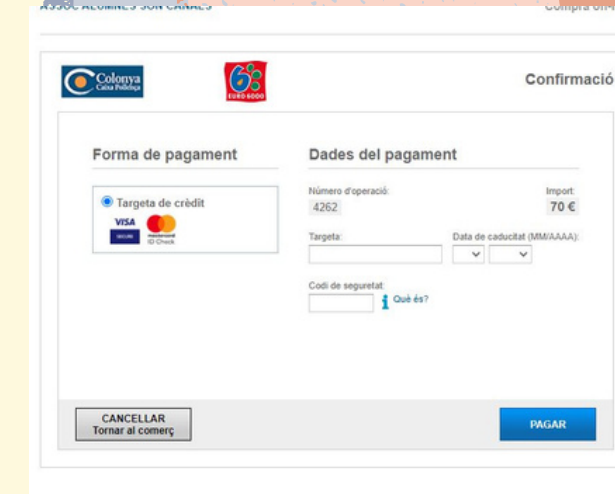
2



3



4



Reduccions o exempcions als preus públics (S'ha d'acreditar documentalment)

Família nombrosa general (dos cònjuges i 3-4 fills) (50%)
 Família nombrosa especial (dos cònjuges i 5 o més fills) (100%)
 Família monoparental general (progenitor/a i un fill) (50%)
 Família monoparent. especial (progenitor/a i dos o més fills) (100%)

Discapacitat $\geq 33\%$ (100%)
 Víctima d'acte terrorista (cònjuge i fills) (100%)
 Víctima de violència de gènere i els fills que en depenguis (100%)
 Joves tutelats i extutelats en vies d'emancipació (100%)

INFORMACIÓ ADDICIONAL

- Heu de contestar una petita enquesta per saber com heu conegut el nostre centre.

INDICAU COM HEU CONEGUT EL NOSTRE CENTRE *

Pàgina web del centre

Serveis Socials

SOIB / SEPE

Xarxes Socials

Altres

Comunicacions i autoritzacions

Aquest apartat és a nivell informatiu sobre l'ús de dades personals i altres informacions d'interès.

Aquesta informació sobre l'ús de dades la trobareu ampliada al nostre web:

<https://cepasoncanals.cat/informacio-us-de-dades/>

Acceptació matrícula i política de protecció de dades

Declarau la veracitat de les dades i acceptau la política de protecció de dades. És obligatori per poder matricular-vos.

ACEPTACIÓ DE LA MATRÍCULA I POLÍTICA DE PROTECCIÓ DE DADES *

DECLAR sota la meua responsabilitat que les dades contingudes en aquest document són certes. Accepto la política de protecció de dades. *La no autenticació de les dades pot implicar la pèrdua de la matrícula.

Sí

Data i enviar

Per acabar el formulari només heu de posar la data i enviar-lo.

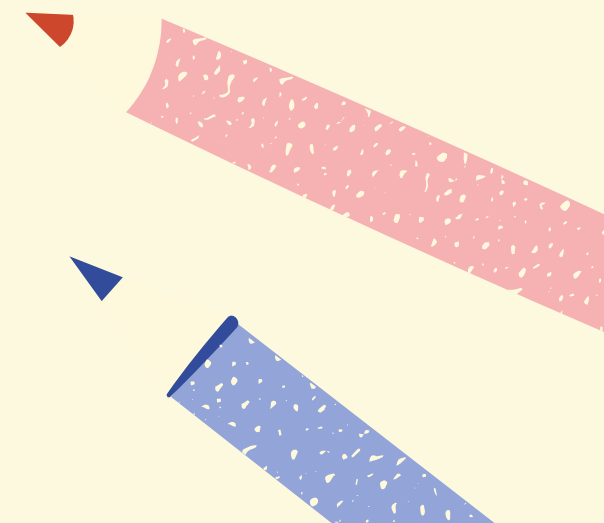
Tots els formularis entraran per ordre d'arribada. Rebreu un correu amb la confirmació de la matrícula, per això és important que comproveu que el vostre correu està ben escrit.



ATENCIÓ PLACES LIMITADES!

És matrícula per ordre d'inscripció.

En estar el curs ple només et podràs matricular a la llista d'espera.



Beques

Recordau que els alumnes d'accés a CFGS i UIB teniu possibilitats d'obtenir una beca.

Actualitzarem tota la informació al nostre racó dels alumnes:

<https://www.cepasoncanals.cat/raco-dels-alumnes/>

