

# Guia educativa

Castellbisbal

**Curs 2023-2024**

Escoles bressol  
Infantil i primària  
Secundària  
Batxillerat  
Escola de Música  
Biblioteca  
Serveis educatius  
Altres ensenyaments  
Espai de Formació d'Adults



## Índex

- 4** **Escola Bressol Municipal La Caseta**
- 6** **Escola Mare de Déu de Montserrat**
- 8** **Escola Els Arenys**
- 10** **Escola Benviure**
- 12** **Institut-Escola Les Vinyes**
- 14** **Institut Castellbisbal**
- 16** **Espai de Formació d'Adults**
- 18** **Escola Municipal de Música Miquel Blanch**
- 20** **Biblioteca Josep Mateu i Miró**
- 22** **El Mirador**
- 23** **Escoles bressol privades i Oficina de Català**
- 24** **Servei per a joves**
- 26** **Transport escolar i Subvencions i ajuts escolars**

La comunitat educativa de docents, professorat, famílies, personal de suport social i educatiu, monitoratge, personal de neteja i administracions públiques tenim un paper clau per garantir la il·lusió, la cohesió i la igualtat d'oportunitats, sigui quina sigui la modalitat educativa. Un nou curs escolar és una nova experiència i una nova oportunitat per formar-nos, per aprendre, compartir i reprendre la il·lusió. És fonamental no perdre, malgrat les vicissituds del moment, l'objectiu primordial d'aquesta fita: ensenyar i educar per poder guiar la infància i la joventut cap a la seva autonomia personal, amb felicitat, corresponsabilitat i amb compromís mutu cap al proïsme. Per fer-ho possible, a Castellbisbal disposem d'una oferta diversa, pública i de qualitat, fruit del compromís de les diverses administracions i, sobretot, de la feina i dedicació de tots els membres de la comunitat d'ensenyants.

Des de l'Ajuntament contribuïm a la prestació de serveis educatius i formatius, com és el servei directe de l'Escola Municipal de Música Miquel Blanch, l'Escola Bressol Municipal La Caseta i l'Espai de Formació d'Adults. També prestem serveis als centres educatius, com el servei d'infermeria escolar, les formacions en coeducació i primers auxilis, entre d'altres, que es van organitzant al llarg del curs. També prestem suport als centres educatius i a les AFA en el desenvolupament de diversos projectes que poden resultar-vos d'interès i financem despeses derivades de l'escolarització pública: un ajut universal de 50 €/alumne per reduir el cost del material escolar a totes les famílies, un ajut de fins a 40 €/alumne per a l'adquisició de llibres o materials de text o les beques anuals per reduir el cost del servei de transport, sortides i menjador escolar. Tanmateix, vetllem per la millora dels equipaments educatius, i som canal de col·laboració i d'informació amb la Generalitat, organisme competent en matèria d'educació a Catalunya. Desitgem que des de l'inici d'aquesta aventura us puguem traslladar suficient motivació i il·lusió per afrontar el curs i acompanyar-vos en la preparació intel·lectual, social i emocional, la qual de ben segur us donarà eines per encarar amb més garanties el vostre futur personal i professional.

Esperem que els serveis educatius que trobareu en aquesta guia siguin del vostre interès i utilitat, i us volem traslladar la nostra disponibilitat, en aquest camí. Ens teniu al vostre costat per intentar ajudar-vos amb el que necessiteu, amb la idea que, conjuntament, puguem gaudir i sumar sinergies pel bé de la comunitat educativa.

**Joan Playà**  
L'alcalde

**Melania Solís Cintas**  
Regidora d'Educació





## Trets d'identitat

- Una Escola Bressol de tots i per a tots
- Una Escola que valora la realitat del lloc on és
- Una Escola centrada en l'infant
- Una Escola que progressa
- Una Escola que educa en i amb els valors
- Escola Verda



C/ Bellavista, 47-49  
08755 Castellbisbal  
Tel. 93 772 48 31  
ebmlacaseta@xtec.cat  
Codi de centre: 08069840

## Objectius generals

- Fomentar un desenvolupament harmònic de la personalitat de l'infant i de la seva integració, en un ambient de qualitat.
- Acompanyar l'infant per tal que sigui feliç, imaginatiu, creatiu i autònom, tot adquirint aprenentatges a través dels jocs, experiències, descobertes i relacions amb els altres.
- Acompanyar les famílies tot mantenint un estret lligam entre la família i l'escola per facilitar la participació i la implicació.
- Integració de l'Escola Bressol dins la xarxa dels serveis municipals i entitats de la vila.

## Horari escolar

L'horari de l'escola és el següent:

Horari	Obligatori	Voluntari
De 7.30 a 9.00 h		acollida
De 9.00 a 12.00 h	lectiu	
De 12.00 a 15.00 h		menjador i descans
De 15.00 a 17.00 h	lectiu	
De 17.00 a 18.00 h		acollida

El màxim nombre d'hores de permanència de l'infant al centre són nou, tal com estableix la normativa vigent.

## Serveis

- Menjador i berenar
- Cuina pròpia
- Acollida matí i tarda
- Agenda digital
- Atenció psicopedagògica (24 hores mensuals)
- L'hora del cafè (mensual)
- Espais familiars (dues sessions mensuals d'octubre a maig)
- Guardacotxets
- Educació musical impartida pel professorat de l'Escola Municipal de Música (30 minuts setmanals per grup)
- Anglès amb una professora especialitzada (20 minuts setmanals per grup)

## Quotes

- Material escolar (un sol pagament anual): **83,00 EUR**
- Servei educatiu (de 9.00 a 12.00 h i de 15.00 a 17.00 h) mensual (11 mensualitats): **165,00 EUR** (Gratuit per al grup I2 (2-3 anys))
- Servei educatiu (de 9.00 a 12.00 h) mensual (11 mensualitats): **129,00 EUR**
- Servei educatiu (de 15.00 a 17.00 h) mensual (11 mensualitats): **86,00 EUR**
- Servei de menjador + berenar (de 12.00 a 15.00 h) mensual: **143,00 EUR**
- Servei de menjador + berenar, esporàdic: **8,00 EUR**
- Servei d'acollida una hora diària al mes: **35,00 EUR**
- Servei d'acollida dues hores diàries al mes: **70,00 EUR**
- Servei d'acollida 30 minuts diaris/mes: **18,00 EUR**
- Servei d'acollida esporàdic (preu mínim d'una hora): **5,00 EUR**
- Servei d'esmorzar o berenar mensual: **22,00 EUR**
- Servei d'esmorzar o berenar esporàdic: **2,00 EUR**
- Tallers familiars (preu per família i per sessió): **2,00 EUR**

## Bonificacions

S'aplicarà una bonificació del 20% a famílies nombroses o monoparentals i segons germans inscrits al servei en el mateix curs escolar (bonificacions no acumulables i que cal aplicar a l'import de material escolar i a l'import de servei educatiu bàsic).

Per gaudir d'aquesta bonificació caldrà aportar:

- Original i fotocòpia del carnet de família nombrosa vigent
- Original i fotocòpia del carnet de família monoparental vigent
- Un certificat de convivència que acrediti que els usuaris estan inscrits a la mateixa unitat familiar

## L'acció educativa

La nostra acció educativa és oberta i flexible, orientada al desenvolupament integral de les capacitats dels infants, facilitant l'autonomia, la iniciativa i la creativitat.

## Condicions d'accés

- L'edat mínima que han de tenir per accedir-hi és de 16 setmanes complertes l'1 de setembre de 2023.





## Qui som?

Escola **democràtica, pública, catalana i inclusiva** que, com a comunitat d'aprenentatge, **acompanya i vetlla per la construcció del coneixement, de la identitat individual i col·lectiva** dels seus membres, **per mitjà de l'expressió, la comunicació i el treball vivencial**.

L'objectiu global de l'escola és **ajudar els nens i les nenes a adquirir la formació i el bagatge necessaris per desenvolupar-se com a persones competents en la societat actual i futura, a partir del foment de valors com el respecte, la tolerància i el diàleg**.

## Arrels per créixer i ales per volar

Av. Pau Casals, 20  
08755 Castellbisbal  
Tel. 93 772 20 04  
Fax 93 775 99 35  
Codi de centre: 08015821



## Trets característics del centre

- Escola **acollidora i oberta a tothom** que valora i accepta la singularitat de tots aquells o aquelles que en formem part.
- Escola que fomenta l'**autoestima** i promou una **educació integral**.
- Escola **formada per famílies que dipositen la seva confiança** i formen part activa en un projecte de creixement conjunt.
- Escola que educa en la **competència social** com a eina de convivència i cooperació.
- Escola amb un **equip humà compromès** amb uns objectius educatius i socials comuns.
- Escola que **estimula les capacitats** dels alumnes per posar en pràctica de manera integrada coneixements, habilitats i actituds que els facin competents en l'aprenentatge.
- Escola que **treballa de manera vivencial** amb materials curriculars diversos. Mitjançant el treball cooperatiu, racons de treball i projectes com a metodologies d'aprenentatge que fomenten l'autonomia i la capacitat d'aprendre a aprendre i les competències socials.
- Escola compromesa amb el medi ambient amb el distintiu d'**Escola Verda** i implicada també en el projecte Euronet 50/50 amb la participació activa de tota la comunitat educativa.
- Escola formadora de futurs i futures mestres.

## Activitats pròpies del centre

- **Hort i galliner com a espai pedagògic** dins del centre que afavoreix l'aprenentatge del medi natural, les ciències i altres disciplines.
- **Piscina a cycle inicial** com a activitat complementària de l'àrea d'educació física.
- **Jornades d'Astronomia i Jornades Culturals**, projectes interdisciplinaris, **projectes vivencials**, que es treballen a partir de diferents activitats durant el curs.
- **L'ús de les noves tecnologies** com una millora en els processos d'ensenyament –aprenentatges amb **ordinadors i PDI a totes les aules**.
- **La biblioteca escolar** com a espai fonamental de comunicació i intercanvi en el qual la lectura, la investigació i la recerca tenen el seu lloc de trobada.
- **Colònies i sortides** escolars com a recurs didàctic que afavoreix la formació integral.
- **Padrins de lectura** com un projecte per afavorir les relacions personals i el gust per la lectura.
- **Aprenentatge de l'anglès** des dels 3 anys per tal de convertir-la en una llengua més del nostre centre. Disposem d'una **auxiliar de conversa** en diferents agrupaments i activitats.

## Serveis

- Estona de migdia amb **cuina pròpia**: elaboració de menús equilibrats amb productes ecològics i de proximitat.
- **Servei d'acollida** de matí i tarda.
- **EAP** (Equip d'Assessorament Psicopedagògic) depèn del Departament d'Ensenyament.
- **Logopèdia** depèn del Departament d'Ensenyament.
- **Serveis Socials** col·labora amb l'escola per detectar i tractar alumnes amb risc social. És un servei que ofereix l'Ajuntament de Castellbisbal.
- **AFA** col·labora amb el centre per complementar la tasca educativa dels infants. Organitza activitats extraescolars, la reutilització dels llibres i material, venda de roba esportiva, gestió de l'auxiliar de conversa...

## La nostra escola

- Sala d'audiovisuals
- Aula de música
- Dues aules de llengües estrangeres
- Aula de ciències
- Dues aules multimèdia
- Aula d'art
- Aula de religió
- Estudi de ràdio
- Aula de racons a educació infantil
- Aula d'experimentació a educació infantil
- SIEI (Unitat de suport a l'educació especial)
- Biblioteca
- Aula de psicomotricitat
- Pavelló esportiu

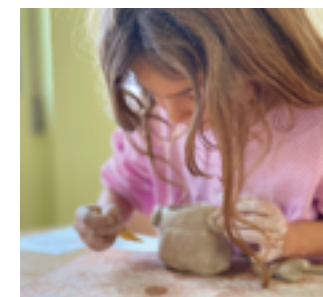
## Activitats extraescolars

### Organitzades per l'Àrea d'Esports de l'Ajuntament:

- Escola esportiva
- Bàsquet
- Patinatge
- Handbol

### Organitzades per l'AFA

- Taekwondo
- Iniciació a l'esport
- Anglès, migdia i tarda
- *English fun*
- Iniciació esportiva
- Gimnàstica artística
- Futbol sala
- Mini xef
- Cant Coral (Escola de Música)
- Robòtica/programació



## Visita'ns

Accedeix a la nostra pàgina web i informa't de totes les activitats que fem: [agora.xtec.cat/ceipmontserrat-castellbisbal](http://agora.xtec.cat/ceipmontserrat-castellbisbal)

Segueix-nos també al nostre compte d'Instagram: [@mdmontserrat\\_castellbisbal](https://www.instagram.com/mdmontserrat_castellbisbal)

Bloc de l'AFA on podeu seguir totes les activitats: [montserratampa.blogspot.com.es](http://montserratampa.blogspot.com.es)



## El nostre nom

El nom de la nostra escola recorda el passat agrícola de Castellbisbal. "Els Arenys" són la part de la riba del riu, la que té més sediments, la més fèrtil i, per tant, la que dona millors fruits.

Amb aquest esperit volem continuar cultivant el millor dels fruits: l'educació dels nostres infants.

**AMPA Els Arenys**  
[apa.arenys@gmail.com](mailto:apa.arenys@gmail.com)  
Ens trobareu a l'Instagram de l'escola.

C/ Països Catalans, 42  
08755 Castellbisbal  
Tel. 93 772 36 70  
[a8057229@xtec.cat](mailto:a8057229@xtec.cat)  
<https://agora.xtec.cat/escolaelsarenys/>  
Codi de centre: 08057229



## Qui som?

Els Arenys som una escola engrescada, familiar, activa i compromesa amb els nostres infants.

La nostra fita és el desenvolupament integral i competencial dels infants perquè, en un futur, siguin ciutadans/anes reflexius/ives i responsables. Per al claustre dels Arenys la diversitat és considerada com a oportunitat de creixement conjunt i un punt de partida al nostre projecte d'escola i el nostre objectiu és aconseguir personalitzar l'aprenentatge dels/les alumnes.

Ens agrada molt implicar les famílies i la resta de membres de la nostra comunitat educativa del municipi a la vida de l'escola, i sortir-ne per gaudir de les oportunitats d'aprenentatge del nostre entorn més proper.

L'escola fa un parell d'anys ha iniciat un camí cap a la internacionalització per tal de donar visibilitat europea al centre i així enriquir-nos compartint experiències amb escoles d'altres països de la Unió Europea, a través de l'eTwinning. I participarem en el projecte Erasmus el curs vinent.

## Què fem?

- A Petits (I3, I4 i I5) aprenen a partir de les seves pròpies experiències. La nostra eina d'aprenentatge és el joc. Prioritzem que els infants vinguin contents/entes, motivats/ades i que trobin un espai amable, càlid i respectuós.
- A Mitjans i Grans (1r, 2n, 3r, 4t, 5è i 6è) la metodologia cooperativa permet situar l'infant al centre del seu propi aprenentatge, i com a referent per a la resta d'iguals.
- La llengua anglesa entra a totes les aules de l'escola de manera natural i funcional en contextos significatius. A part de les nostres especialistes, tenim una auxiliar de conversa que treballa l'expressió oral de manera vivencial. Treballem amb un Enfocament AICLE (Aprentatge Integrat de Contingut i Llengua)
- Fem colònies a I5, 2n, 4t i 6è.
- Compartim uns tallers Intergeneracionals amb El Serral.
- Espais internivells de medi natural i social a Primària (Robòtica, Llum i so, màquines i electricitat...) i Espais d'experimentació a Petits (Llum, art, construccions...)

- Espais agradables de lectura a tota l'escola que fomenten el gust a llegir.
- Participació de famílies al nostre hort, trobades BricoArenys, festes d'escola, Pla de Consum de fruita...

### Vine a descobrir-nos!

## Instal·lacions i serveis

L'escola està ubicada en un entorn tranquil i envoltada de parcs i zones enjardinades que ens ofereixen oportunitats per a l'aprenentatge i la realització de diferents activitats. El nostre centre disposa de:

- Aula de psicomotricitat
- Gimnàs
- Porxo exterior
- Biblioteca
- Aules d'educació especial
- Aules d'idiomes
- Aula de ciències i audiovisuals
- Aules de música
- Aules TIC
- Menjador amb cuina pròpia
- Servei d'acollida matinal i casalet de tarda
- EAP (Servei d'Assessorament Psicopedagògic)
- Serveis Socials (Ajuntament de Castellbisbal)
- Servei de logopèdia
- Ordinadors portàtils (Chromebooks)
- Aula d'anglès
- Aula d'Educació Especial
- Aules d'espais de Medi (Robòtica, LLum, Màquines...)
- Aula de Música
- Teatre

## Extraescolars

- Dibuix
- Futbol sala
- Taekwondo
- Gimnàstica artística
- Bàsquet





## Trets d'identitat

Una escola d'infantil i primària que es caracteritza per ser:

- Catalana, democràtica i coeducativa
- Impulsora de l'anglès com una llengua més a la nostra comunitat
- Innovadora amb l'aplicació de metodologies de treball transversal, globalitzadores i treball cooperatiu
- Impulsora de les tecnologies de la informació
- Integradora i respectuosa amb els altres i amb l'entorn natural
- Defensora del treball emocional, com a base de tots els aprenentatges.
- Participativa i oberta a les famílies

C/ Sant Mateu, 20  
08755 Castellbisbal  
Tel. 93 772 40 28  
[info@benviure.cat](mailto:info@benviure.cat)  
[www.benviure.cat](http://www.benviure.cat)  
Telegram:  
[t.me/escola\\_benviure](https://t.me/escola_benviure)  
Codi de centre: 08062742



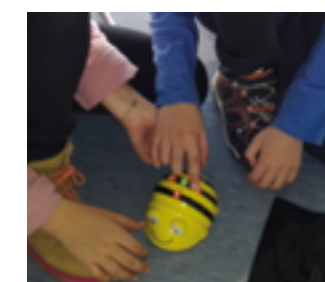
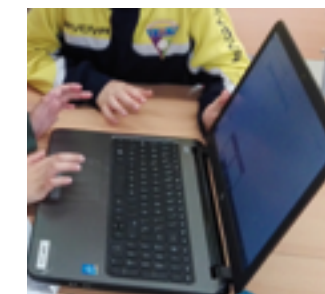
## L'escola Benviure, una escola del s. XXI

Els pilars del nostre projecte es fonamenten en:

- L'aprenentatge de **l'anglès des dels 3 anys** per tal de convertir-la en una llengua més de la nostra comunitat amb auxiliar de conversa des de P4.
- L'ús de les **tecnologies més avançades**. Pissarres digitals interactives (**PDI**) a **totes les aules**, carro de chrome books, carros d'iPads, robòtica...
- Metodologies competencials:
  - **Treball cooperatiu** per millorar el rendiment dels alumnes, les relacions entre ells i la gestió de la diversitat a l'aula.
  - **Treball de reptes** per desenvolupar l'aprenentatge i l'autonomia personal amb estratègies com l'observació, cerca d'informació...
  - **Treball per projectes** amb projectes d'aula i un projecte de centre.
  - **Racones de treball autònom i Ambients** a Educació Infantil
  - **Tallers internivells** a Primària.
- Treball sistemàtic de les àrees del currículum per tal d'assegurar els aprenentatges instrumentals.
- **Aprenentatge de la lectura i l'escriptura** com a base fonamental de tots els aprenentatges i la vida en societat, fomentant el gust de la lectura mitjançant la biblioteca escolar.
- **Aprenentatge de les matemàtiques** amb el projecte d'**Innovamat**, on es dona valor als processos matemàtics de resoldre problemes, raonar, connectar, comunicar-se i representar.
- **L'educació emocional** per millorar la convivència de tota la comunitat educativa.
- **L'educació ambiental** per conscienciar la comunitat educativa de la importància de dur una vida sostenible i hàbits de respecte vers el medi ambient.
- **La pràctica esportiva**, lligada al Pla Català de l'Esport, per fomentar l'esport i els hàbits saludables en horari lectiu i no lectiu dins el centre.
- **L'escola oberta i arrelada a l'entorn** (famílies i poble) amb la celebració de festes tradicionals, actuacions musicals i teatrals...
- **La participació de tots els membres de la comunitat educativa** (alumnes, pares, mestres i monitors) en la vida escolar, mitjançant els òrgans de gestió (AFA, Consell escolar) i els alumnes delegats.
- **Escola formadora** d'alumnes de pràctiques

## Activitats pròpies del centre:

- Projecte interdisciplinari anual comú a tota l'escola.
- Intercanvi en llengua anglesa amb altres escoles a través del programa etwinning.
- Padrins i fillols en tasques d'apadrinament lector.
- Apadrinem el nostre patrimoni (El parc de l'Ermita).
- Colònies i sortides escolars.
- Tallers relacionats amb els aprenentatges de l'aula.
- Biblioteca escolar en horari lectiu i com un espai més a l'hora del pati.
- Celebració de festes i tradicions.
- Celebració de la Setmana de medi ambient.
- Natació al cicle inicial.
- Treball de l'hort escolar.
- Activitats i tallers en col·laboració amb l'Escola de Música.
- Toquem l'ukelele a partir de 4t.
- Tallers de Salut.



## Com és l'escola?

L'escola té un únic edifici amb:

- 18 aules (3 d'educació infantil i 6 de primària) i cada nivell té una aula complementària a la seva disposició. Les 18 aules amb pissarres digitals i connexió a internet
- sala de psicomotricitat
- sala polivalent (gimnàs, teatre...)
- aula d'audiovisuals i digital
- dues aules d'idiomes
- biblioteca
- aula de ciències
- aula de música
- aula sensorial i de llum
- menjador amb cuina pròpia
- aula de joc simbòlic
- aules de grups petits
- tutories
- dues zones d'esbarjo ben diferenciades



## Informació

### Web del centre:

<https://agora.xtec.cat/ielesvinyes/>

### Fotografies del centre:

[www.flickr.com/photos/ielesvinyes/collections](http://www.flickr.com/photos/ielesvinyes/collections)

### Instagram i Twitter:

@ielesvinyes

### AFA:

[afa@ielesvinyes.net](mailto:afa@ielesvinyes.net)

<https://agora.xtec.cat/ielesvinyes/afa/>

### Twitter:

@AFAielesvinyes

**C. Major, 109**  
**08755 Castellbisbal**  
**Telèfon: 937722488**  
**[www.ielesvinyes.net](http://www.ielesvinyes.net)**  
**Codi de centre: 08067594**



## Qui som?

L'Institut-Escola Les Vinyes neix el curs 2010-2011 amb la voluntat d'esdevenir un centre que promogui la formació integral d'infants, nois i noies de 3 a 16 anys partint dels coneixements i emocions i en el marc de les competències bàsiques que marca el currículum.

Tenim un projecte global, continuat, actiu, reflexiu i dinàmic que integra totes les etapes de l'educació obligatòria: infantil, primària i secundària. Una oportunitat singular en el sistema educatiu públic.

El nostre model pedagògic busca un aprenentatge centrat en el vostre fill/a i tenint en compte les dimensions cognitives, emocionals i ètiques del seu desenvolupament personal i social, aportant-los valors de solidaritat, participació democràtica i inclusió.

L'acompanyament i implicació de la família en el procés d'escolarització és molt important per al centre i és per això que les famílies teniu un paper important i podeu gaudir i compartir estones d'aprenentatge amb nosaltres, tutories individuals i una relació propera i constant amb l'equip de mestres i professors/ores.

Les Vinyes vol ser un centre al servei dels aprenentatges i la formació integral de persones responsables, autònomes, creatives i capaces de treballar i viure en la societat del segle XXI.

## Trets clau a infantil i primària

A l'educació infantil promovem un apropament als coneixements des de l'experimentació, la manipulació i la conversa. Els vostres fills i filles en seran els protagonistes, aportant-hi les seves idees, inquietuds i vivències.

Microespais, petites històries, projectes, ambients, racons són moments d'aprenentatge que els vostres fills i filles podran gaudir a l'etapa d'educació infantil.

A l'etapa d'educació primària ens organitzem en: projectes, ambients, reptes, tallers, racons, seqüències didàctiques... Partim de la investigació, realització d'hipòtesis, manipulació i compro-

vació, posant èmfasi en l'autonomia i en la conscienciació del procés d'aprenentatge propi tot afavorint la inclusió dels vostres fills i filles.

Treballant en grups classe, en grups internivell, intercycles promovem diferents dinàmiques de relació per fomentar la competència social i la construcció d'un esperit crític del vostre fill/lla.

## Trets clau a secundària

L'educació secundària s'organitza en una combinació de tres eixos de treball:

Treball disciplinari, accepta la llibertat docent en un marc competencial en grups heterogenis tot fent ús d'ordinador personal, llibres socialitzats i/o materials d'experimentació.

Projectes d'àmbits, a partir d'una pregunta rellevant, d'un problema complex, d'un encàrrec, els vostres fills i filles han de desenvolupar un producte posant en pràctica els continguts dels àmbits curriculars necessaris per resoldre una situació real.

Projectes transversals posen en joc el treball de les competències transversals: autonomia, aprendre a aprendre, competència digital, l'emprenedoria i el lideratge. A partir del treball cooperatiu, l'alumnat d'una mateixa promoció desenvolupa un producte final únic.

**El repte que tenim és fer que els nostres alumnes d'avui esdevinguin adults competents de demà.**





# Institut Castellbisbal

## Horari d'atenció al públic:

- de dilluns a divendres de 9.00 a 14.00 h
- dilluns i dimarts de 15.00 a 17.00 h

Consulteu el calendari de preinscripció i de matriculació, així com la documentació necessària, al nostre web.

Plaça Lluís Companys, 7  
08755 Castellbisbal  
Tel. 93 772 19 69  
Fax 93 772 16 24  
[agora.xtec.cat/iescastellbisbal/institutcastellbisbal@xtec.cat](http://agora.xtec.cat/iescastellbisbal/institutcastellbisbal@xtec.cat)  
Codi de centre: 08053145



## El projecte educatiu

L'Institut Castellbisbal té com a principal objectiu assolir un aprenentatge global i transversal per al creixement com a persona, a partir dels coneixements, les competències i els valors, que faciliti al nostre alumnat una plena inserció a la societat. Per aconseguir-ho, considerem fonamental la reflexió de cada estudiant envers un projecte personal de vida i de futur.

Volem dotar l'alumnat de les eines per aprofitar totes les oportunitats que ofereix l'entorn, potenciant tant el talent individual com el desenvolupament de les múltiples facetes de la intel·ligència. Així, posem en primer terme els següents punts:

- **Crear un entorn afavoridor de l'aprenentatge**, amb un model de convivència basat en el concepte de vida social activa.
- **Acollir la diversitat d'alumnat**, proporcionant oportunitats per al desenvolupament de les competències bàsiques i dels talents socials i personals de totes i de tots.
- **Incorporar i integrar tots aquells coneixements, habilitats i competències que ajudin l'estudiant a desenvolupar-se** socialment, acadèmicament i personalment. Potenciar l'aprenentatge de les competències comunicatives i el domini de les llengües estrangeres (anglès i francès), i de les tecnologies de la informació i de la comunicació.
- I també, **orientar i acompanyar els estudiants en el seu procés educatiu**, (seguiment tutorial individual i grupal, projecte Escolta'm -tutoria en grups reduïts-, suport personalitzat dins i fora de l'aula ...), i molt especialment en el trànsit entre diferents etapes educatives.

## Estudiar a l'Institut

### Educació secundària obligatòria

El nostre projecte a l'ESO té com a principal característica un **model didàctic integral i capacitador**, basat en l'estudi, la feina individual i en equip, l'esforç i la superació personal i el treball en valors. Les eines metodològiques són les següents:

- Implementació a l'aula d'activitats d'ensenyament - aprenentatge significatives per a l'alumnat, a partir de les diverses àrees del currículum.
- Construcció del coneixement mitjançant la participació activa i la

interacció a l'aula, i per mitjà de l'avaluació dels aprenentatges.

- Capacitació per a formes de treball diversificades, des de la pràctica reflexiva i l'estudi individual, la resolució de problemes i reptes, al treball cooperatiu i en projectes.
- Aprenentatge per part de l'estudiant amb una projecció real d'aplicació dels coneixements (aplicació pràctica i experimentació).

**De 1r a 3r**, l'alumnat realitza dos o tres **treballs per projectes** cada curs (la "Setmana de Recerques" a mig curs, i el "Treball de Síntesi" a finals de curs, i la "Setmana del Cinema" a 2n curs), on cada alumna/e ha de demostrar la capacitat de treball en equip de forma col·laborativa, el grau d'assoliment de les competències del curs i molt especialment la competència digital, la comunicativa i la personal i social.

**A 4t d'ESO**, el projecte de recerca està centrat en l'orientació acadèmica i vocacional, amb un treball que es desenvolupa a finals del 2n trimestre amb el nom "**Pensem en el futur**", dissenyant un projecte de vida personal i desenvolupant la capacitat d'orientar-se cap al futur i prendre decisions.

### Etapes d'educació postobligatòria

#### • Batxillerat

Etapa de 2 cursos acadèmics que permet l'obtenció del títol de **Batxiller** i l'entrada als estudis superiors i universitaris. Amb diverses modalitats (itineraris d'**Humanitats i Ciències Socials**, i de **Ciències i Tecnologia**). Es treballa per assolir un nivell elevat en les competències pròpies de l'etapa, per tenir una bona orientació personal i acadèmica i sobretot en les capacitats en recerca, comunicatives i de treball en equip.

#### • Formació Professional

Cicle formatiu de grau mitjà de **Sistemes Microinformàtics i Xarxes** (família d'Informàtica). Amb 2.000 hores de formació (2 cursos), que inclouen 350 hores de formació en centres de treball (pràctiques a una empresa). S'obté el títol de **Tècnic**.

#### • Programa de Formació i Inserció (PFI)

Curs per a joves que han acabat l'ESO i que no han obtingut el títol de graduat. S'ofereix un **PFI d'auxiliar de comerç i atenció al públic**, amb pràctiques a empreses i la possibilitat de fer les proves d'accés a la formació professional de grau mitjà.

## Els serveis i les instal·lacions

### Les instal·lacions

Tres laboratoris de ciències experimentals, cinc aules d'informàtica (dues del cicle formatiu), una aula de dibuix, una aula de tecnologia, una aula taller, una biblioteca, una aula de música, una sala d'actes, un bar-cafeteria i un espai polivalent (gimnàs), a més de les aules comunes i de desdoblament i la pista esportiva i altres zones d'esbarjo.

### Els serveis

- **Pla de Sortides didàctiques i de tutoria** (excursions, visites, tallers, teatre, activitats esportives i activitats de tutoria, orientació, viatges de final d'etapa...)
- **Pla de Llengües Estrangeres**: auxiliar de conversa, estades lingüístiques i d'intercanvi amb el Regne Unit i a França
- Programa **Salut i Escola**
- Serveis de l'**AMPA** (horari de visita: primer dimarts de cada mes, de 18.00 a 19.00 h. Adreça electrònica: [ampainstitutcastellbisbal@gmail.com](mailto:ampainstitutcastellbisbal@gmail.com))





## Espai de Formació d'Adults Castellbisbal

### Durada del curs

Els cursos de preparació de les proves d'accés a cicles formatius, d'accés a la universitat per a majors de 25 i 45 anys i del GESO duraran des de mitjan setembre fins a la data de la prova. La resta de cursos començaran a l'octubre i duraran fins a la tercera setmana de juny, en funció del calendari escolar.

### Horaris

La **franja horària de realització dels cursos** és de dilluns a divendres de 16.00 a 21.30 hores en funció del curs, amb excepció d'alguns cursos que es portaran a terme durant el matí.

**Horari d'atenció al públic** dimarts de 17.00 a 18.00 hores  
Caldrà consultar amb l'Espai d'Adults a partir del mes de setembre per saber l'horari de cada classe ja que, en funció de les inscripcions, **els horaris i els cursos oferts poden patir alguns canvis.**

Institut-Escola les Vinyes  
C/ Doctor Llarc  
Telèfons de contacte:  
657 931 679  
630 455 782  
629 825 154



### Informació general

En el marc global d'aprendre al llarg de tota la vida, la formació de persones adultes és el conjunt d'activitats d'aprenentatge que permeten que els adults desenvolupin les seves capacitats, enriqueixin els seus coneixements i millorin les seves competències tècniques i professionals. Això fa que hi participin persones amb diferents objectius com, per exemple, preparar una prova d'accés a uns estudis, posar-se al dia o ampliar la seva cultura.

Al nostre espai oferim una àmplia varietat de cursos en funció de les necessitats de l'alumnat: ensenyaments de formació inicial, bàsica i especialitzada, cursos de castellà, reforç de matemàtiques de batxillerat i cursos preparatoris per a les proves d'accés a cicles formatius de grau mitjà, grau superior, proves d'accés a la universitat per a majors de 25 anys i majors de 45 anys i GESO.

### Inscripcions

**Llocs d'inscripció, dies i horaris:**

**Institut-Escola Les Vinyes**

C/ Dr. Llarc. Telèfon: 657 931 679, 630 455 782, 629 825 154.  
Correu electrònic: [espai.adults@castellbisbal.cat](mailto:espai.adults@castellbisbal.cat)

El període d'inscripció serà durant els mesos de juny i setembre al mateix Espai d'Adults. Consulteu els horaris al web de l'Ajuntament a partir de mitjans de maig.

**Documentació necessària:**

- DNI, NIE o passaport (original i fotocòpia)
- Persones en situació d'atur o ERTO, qualsevol d'aquests documents:
  - certificat de demanda de les Oficines de Treball.
  - certificat d'inscripció a la Borsa de Treball de l'Ajuntament.

Les places queden condicionades a l'ordre d'inscripció i, en cas de baixes, es podran ocupar les vacants.

Durant el curs, l'Espai d'Adults es reserva el dret d'admetre alumnat nou fora del període d'inscripció.

**Tots els cursos, excepte els de preparació del GESO, de les proves d'accés als cicles formatius i de les proves d'accés a la universitat, són gratuïts.**

**És important el compromís en l'assistència. Per aquest motiu, deu faltes injustificades poden provocar la baixa automàtica de l'alumne.**

### Cursos

**Ensenyaments inicials. (Alfabetització)**

Té com a objectiu que l'alumnat pugui adquirir el grau de competència mínima pel que fa a l'expressió oral i escrita del català i castellà. Així com adquirir coneixements bàsics de gramàtica catalana i castellana.

**Formació instrumental (Neoelectors)**

És el nivell en el qual les persones que ja dominen la mecànica de llegir, escriure i comptar amplien els seus coneixements en altres àrees. Els estudiants que ho desitgin podran preparar-se per obtenir el certificat de formació instrumental de la Generalitat de Catalunya.

**Castellà inicial i bàsic (nivell A1, A2 i B1) i avançat (B2-C1)**

Són cursos destinats a estudiants que volen aprendre la llengua i que volen millorar el seu nivell de comunicació.

**Curs d'anglès bàsic (nivell A1-A2):**

Aquest curs inclourà les nocions bàsiques d'anglès tant a nivell gramàtic com d'ús de la llengua per a persones que no tenen un coneixement d'aquest idioma o tenen nocions bàsiques i en volen aprendre més.

**Reforç de batxillerat d'assignatures de ciències**

**Preparació per a la prova d'accés a cicles formatius de grau mitjà (PACFGM)**

El curs té per objectiu preparar l'alumnat per a la superació de la PACFGM. Aquesta prova la convoca el Departament d'Ensenyament i va dirigida a les persones que volen accedir a la formació professional de grau mitjà i que no tenen el graduat en educació secundària obligatòria. Per poder fer-la cal tenir com a mí-

nim 17 anys, o complir-los durant l'any de la prova. Hi ha una convocatòria a l'any i sol ser al mes de maig.

**Preparació per a la prova d'accés a la universitat per a majors de 25 anys i per a majors de 45 anys**

El curs té per objectiu preparar l'alumnat per a superar la prova d'accés a la universitat en el cas de no tenir els requisits necessaris per a l'accés directe. Hi ha una convocatòria a l'any i sol ser a finals d'abril.

**Preparació per a la prova d'accés a cicles formatius de grau superior (PACFGS)**

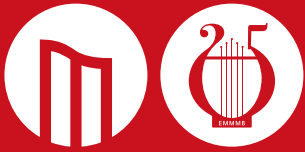
El curs té per objectiu preparar l'alumnat per a la superació de la PACFGS. Aquesta prova la convoca el Departament d'Ensenyament, i va dirigida a les persones que volen accedir a la formació professional de grau superior i que no tenen el batxillerat. Per poder fer-la, cal tenir com a mínim 19 anys, o complir-los durant l'any de la prova. També la poden fer les persones que tenen 18 anys (o els compleixen l'any de la prova) i tenen un títol de tècnic de la mateixa opció de matèries que el cicle formatiu al qual volen accedir. Hi ha una convocatòria a l'any i sol ser a mitjans de maig.

**Preparació per a la prova de graduat en educació secundària obligatòria (GESO)**

El curs té per objectiu preparar l'alumnat per a l'obtenció del graduat en educació secundària obligatòria per a les persones adultes. Aquest títol equival a l'ESO. A més de millorar la formació bàsica de les persones adultes i la seva situació professional i laboral, el GESO permet accedir als estudis de batxillerat i als cicles formatius de grau mitjà de formació professional. Hi ha dues convocatòries a l'any: al mes de març i al mes de novembre.

**IMPORTANT:** Tots els inscrits als cursos de preparació per a les proves d'accés als cicles formatius i de GESO hauran de sol·licitar entrevista amb els professors de l'Espai d'Adults.

*Preu públic dels cursos: 30€/curs*  
*Persones en situació d'atur o ERTE: 10€/curs*  
**Cal efectuar el pagament i presentar els certificats corresponents abans de l'inici del curs.**



Escola Municipal de Música  
Miquel Blanch

## Qui som?

L'Escola Municipal de Música Miquel Blanch és, des de fa més de 25 anys, el centre d'estudis musicals de referència a Castellbisbal, i compta amb un equip de 19 professors i professores, amb una gran experiència docent i trajectòries musicals destacades en diversos estils i gèneres.

Amb una programació que respecta l'equilibri entre la pràctica musical en conjunt i l'estudi individual de l'instrument, i un enfocament pedagògic molt dinàmic, l'oferta educativa de l'EMMB s'adreça a totes les edats i nivells.

Vine a formar part d'aquesta comunitat musical, on tothom té cabuda.

**Fes música, vine a l'escola!**

Plaça de l'Església, 2  
08755 Castellbisbal  
Tel. 93 772 10 31  
Fax 93 775 90 38  
[emm.miquelblanch@castellbisbal.cat](mailto:emm.miquelblanch@castellbisbal.cat)



## Trets d'identitat

- Escola oberta a la vila i integrada al seu entorn sociocultural
- Relació estreta família-escola a través dels tutors, Consell Escolar propi i l'AMPA.
- Equip de professors amb rellevants trajectòries tant en el terreny pedagògic com en l'àmbit interpretatiu
- Potenciar la música com a activitat col·lectiva a través dels conjunts instrumentals i les formacions vocals.
- Enfocament multidisciplinari: aprenentatge a través de diversos estils musicals (clàssic, pop, rock, jazz, tradicional...).
- Ús de les tecnologies informàtiques com a recurs per a la creació.

## Concerts i activitats dels alumnes

- Santa Cecília, Nadal, concert i jam de Sant Vicenç, concerts de primavera, mostra de llenguatge musical, concerts de conjunts instrumentals, grans formacions, solistes en concert, final de curs.
- Col·laboració amb altres departaments, entitats i actes de l'Ajuntament.
- Intercanvi amb diferents escoles d'arreu amb conjunts, cors i diferents formacions.

## Altres activitats

- Sensibilització musical 0-3 anys a l'Escola Bressol La Caseta
- Banda als centres de secundària de Castellbisbal
- Tallers al Casal Infantil El Mirador
- Tallers de música per a la gent gran i tallers al centre de dia El Serral
- Col·laboració amb els instituts, en projectes artístics i tecnològics
- Estades musicals
- Projectes teatrals (Cor Jove i Cor Ja Ho Tenim!)
- Col·laboració amb el projecte Deskorda't (joves)
- Banda a l'IES Castellbisbal i escoles de primària de Castellbisbal

*Algunes formacions i ofertes grupals estaran supeditades a un mínim d'inscripció.*

## Especialitats instrumentals

- Flauta travessera
- Clarinet
- Saxòfon
- Trompeta
- Trombó
- Gralla
- Violí
- Violoncel
- Contrabaix
- Baix elèctric
- Guitarra elèctrica
- Guitarra clàssica
- Piano
- Acordió
- Bateria
- Veu

## Oferta educativa

### Programa general complet segons edat:

- Sensibilització 1, 2 i 3 de 3 a 6 anys
- Iniciació 1 i 2 de 6 a 8 anys
- Ensenyament Bàsic 1 a 4 de 12 a 18 anys
- Ensenyament Avançat 1 a 6 de 12 a 18 anys
- Joves Bàsic i Mitjà de 12-18 anys
- Adults Bàsic, Mitjà i Avançat a partir de 18 anys
- Preparació proves d'accés a estudis de Grau Professional a partir de 12 anys

### Formacions obertes:

- Corals
  - per a nens i nenes fins a 12 anys, també com a activitat extraescolar de migdia a les escoles de primària del municipi
  - Cor Jove, a partir de 12 anys
  - Cor "Ja ho Tenim", adults
- Batucada
  - Infantil, a partir de 6 anys
  - Jove, a partir de 12 anys
  - Batucada adults
- Orquestra de corda
- Banda
- Big Band
- Orquestra de guitarres i baixos
- Grup de gralla i timbal de gralla

### Tallers. Oferta formativa de curta durada:

- Música en Família, per a infants de 0 a 3 anys
- Roda Oberta, per provar els instruments de l'escola.

## Altres serveis

- Banc d'instruments de l'AMPA
- Aules d'estudi i assaig per a alumnes de l'Escola de Música.

## Preinscripcions i matriculacions

### Alumnat antic:

del 17 al 21 d'abril de 2023

### Alumnat nou:

del 24 al 28 d'abril de 2023

La matriculació per al curs 23-24 està oberta fins a febrer del 2024.





## Subscriu-te al butlletí de la biblioteca!

Tria quins butlletins vols rebre a l'espai personal del catàleg  
Aladí: [aladi.diba.cat](mailto:aladi.diba.cat)

**"Pensa abans de  
parlar...  
Llegeix abans de  
pensar."**

Av. Pau Casals, 16  
08755 CASTELLBISBAL  
Tel. 93 772 14 66  
[b.castellbisbal.jmm@diba.cat](mailto:b.castellbisbal.jmm@diba.cat)  
[www.castellbisbal.cat/  
biblioteca](http://www.castellbisbal.cat/biblioteca)

  @bibliocastellbisbal



## Història

Oberta al públic des del 13 de maig de 2011, forma part del centre cultural Els Costals. Està ubicada en un edifici de nova planta de 1.363 m<sup>2</sup> distribuïts en dues plantes, un espai modern i versàtil, exemple de les biblioteques públiques de nova generació. El nom de la biblioteca vol retre homenatge a Josep Mateu i Miró (Bovera, 1917-2011), dibuixant i historiador local, amb gran afany per recopilar i divulgar el passat del municipi a través de diverses monografies i col·laboracions a revistes locals. Va ser un dels fundadors del Museu de la Pagesia de Castellbisbal, del qual va ser director durant vint anys.

## Missió

La Biblioteca Josep Mateu i Miró de Castellbisbal és un centre local de proximitat facilitador de l'accés lliure al coneixement. Resol necessitats d'informació, formació i lleure i esdevé referent cultural de la població. Amb la seva tasca també aspira a contribuir a la cohesió social del municipi, a la convivència i al desenvolupament de les persones.

## Persones a qui s'adreça el servei

Els nostres usuaris són preferentment els ciutadans, entitats, centres educatius, i empreses de Castellbisbal; així com qualsevol altra persona que vulgui accedir als nostres serveis.



## Les nostres funcions

- Facilitar l'accés a la informació dels ciutadans.
- Promoure la lectura i contribuir a l'accés a la cultura per part de la ciutadania.
- Potenciar la biblioteca com a espai de suport a l'aprenentatge, tant en la seva versió acadèmica com d'autoaprenentatge. Entenem la biblioteca com a espai obert d'aprenentatge permanent.
- Contribuir de forma decidida a la cohesió social.
- Programar dinàmiques i activitats atractives i d'interès vinculades a la lectura, la cultura i el coneixement.
- Construir una col·lecció documental actualitzada, dinàmica i interessant, que doni resposta a les necessitats d'informació dels nostres usuaris.
- Treballar en xarxa amb altres agents del municipi amb la intenció d'augmentar l'impacte dels recursos de la biblioteca i impulsar projectes cooperatius.
- Oferir una atenció personalitzada, treballant per donar resposta a les necessitats informatives concretes de la població.

## Serveis oferts

- Préstec a persones i entitats (també de llibres electrònics)
- Avantatges del carnet
- Consulta a sala de documents
- Punts d'autoescolta i visionat de CD i DVD
- Informació general i local
- Assessorament sobre els nostres recursos i serveis
- Internet i ofimàtica
- Wi-Fi
- Racó de Famílies
- Espai de petits lectors
- Espai Bebeteca
- Espais de treball en grups
- Espai *Anuncia't*
- Visites guiades a escoles i entitats
- Activitats infantils i familiars
- Activitats per a adults
- Clubs de lectura

## Horari d'obertura setmanal

- Dilluns de 16.00 a 20.30 h
- Dimarts d'11.00 a 14.00 i de 16.00 a 20.30 h
- Dimecres d'11.00 a 14.00 i de 16.00 a 20.30 h
- Dijous de 16.00 a 20.30 h
- Divendres de 16.00 a 20.30 h
- Dissabte de 10.00 a 14.00 h

## Horari d'estiu

del 12 de juny a l'11 de setembre (agost tancat)

- Dilluns, dimarts, dimecres i dijous de 16.00 a 20.30 h
- Divendres de 10.00 a 14.00 h
- Dissabtes tancat
- Tancat de l'1 al 31 d'agost



**El Mirador**  
CASAL INFANTIL MUNICIPAL

## Apunta't a una bona alternativa d'oci

Coneixeràs nens i nenes d'altres escoles, jugarem, farem tallers i fins i tot, si tens deures de l'escola t'ajudarem a fer-los!

### NO T'HO POTS PERDRE

Comencem al setembre!



#### On ens podeu trobar?

C. Bellavista, 47-49  
(entrada per Joan Maragall)  
Tel. 93 772 15 00  
Mòbil 626 807 927  
[cimirador@iqembu.cat](mailto:cimirador@iqembu.cat)



## Oficina de Català (CPNL)



### El Mirador al nucli urbà



### Inscripcions

Matrícula oberta tot l'any

Dies 12, 13, 14, 15 i 16 de juny de 18.30 a 20.00 hores, i el 13 de juny de 10.00 a 12.00 hores

### Horari

El casal restarà obert de dilluns a divendres, de les 16.30 a les 19.30 hores.

Per tornos:

- 2 dies/setmana (dimarts i dijous)
- 3 dies/setmana (dilluns, dimecres i divendres)

### Sistema de preus

Segons el torn:

- 2 dies/setmana: 20€ mensuals
- 3 dies/setmana: 30€ mensuals

Oferim el servei d'anar a buscar els nens i les nenes a l'escola.

## Escola bressol privada

### Horari d'atenció al públic:

Ajuntament (planta -1) a l'avinguda de Pau Casals, 9.

- Dilluns i dimecres de 8.30 a 9.30 i de 12.30 a 14.00 hores
- Dilluns de 16.00 a 18.00 h atenció telefònica al 607 200 440

### També podeu contactar amb nosaltres:

- per correu electrònic: [castellbisbal@cpl.cat](mailto:castellbisbal@cpl.cat)
- per telèfon: 93 772 38 80
- per Whatsapp: 634 757 180
- facebook i instagram: @ocastellbisbal

### Cursos presencials orals i escrits:

- Dilluns i dimecres:
  - matí (Escola Municipal de Música Miquel Blanch)
  - tarda-vespre (Institut-Escola Les Vinyes)

### A més, es poden fer en línia cursos de tots els nivells de català

Com a complement de la formació a l'aula, realitzem tota mena d'activitats culturals: anem a representacions teatrals o a exposicions, organitzem sortides de caire cultural o de coneixement de l'entorn, coneixem les tradicions a través d'entitats del poble, etc.



### Llar d'infants El Nostre Jardí

c. Josep M. de Segarra, 1  
08755 Castellbisbal  
693 038 402

[info@nostrejardi.com](mailto:info@nostrejardi.com)

[www.nostrejardi.com](http://www.nostrejardi.com)

Instagram: @elnostrejardi\_



# Serveis per a Joves

**Units en un únic espai, aquests dos serveis municipals i gratuïts estan pensats per posar a l'abast les noves tecnologies per comunicar-se i informar-se**

## Telecentre

Espai que disposa de:

- Ordinadors de consulta, amb programari lliure, al servei dels joves
- Dues taules grans per reunir-se i treballar

## El Punt d'Informació (PIJ)

Facilita informació relacionada amb tot allò que pot ser d'interès per als i les joves:

- Oferta formativa del municipi i de la zona educativa
- Associacionisme juvenil i voluntariat
- Activitats per a joves a Castellbisbal
- Estadies nacionals i internacionals
- Salut i hàbits de consum
- Tramitacions del carnet CBJove i dels carnets d'alberguista i internacional d'estudiant

 @pij.castellbisbal

## Horaris i contacte

Estiu: 1 d'abril a 30 de setembre. De dilluns a divendres, de 18.00 a 21.00 hores.

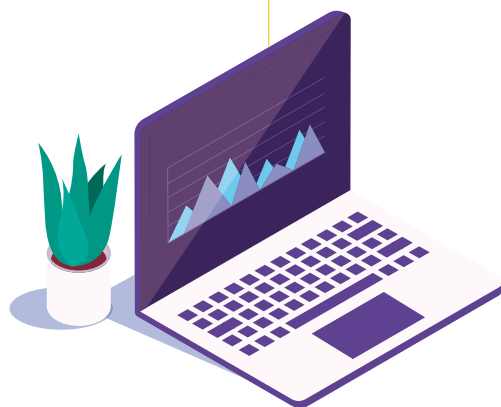
Hivern: 1 d'octubre a 31 de març. De dilluns a divendres de 17.00 a 20.00 hores.

També podeu contactar amb nosaltres al telèfon 93 772 11 17 i a l'a/e: [joventut@castellbisbal.cat](mailto:joventut@castellbisbal.cat) [pij.castellbisbal@gmail.com](mailto:pij.castellbisbal@gmail.com)

## Adreça del PIJ i Telecentre

C. Francesc Macià, 64

   @cbjove



## Assessoria de Mobilitat Internacional

L'Assessoria ofereix informació sobre estudis, feina, voluntariat, vacances o una combinació d'aquests factors per a aquelles persones joves interessades a sortir a l'estranger. Posa a la seva disposició la informació específica de què disposa el servei en l'àmbit de la mobilitat i proporciona l'orientació necessària per encetar el seu projecte internacional.

L'assessoria funciona els dilluns a la tarda, abans, però, cal demanar cita prèvia al Punt d'Informació Juvenil (Tel.: 93 772 11 17).

## Joves responsables

Informació i dinamització als centres educatius de secundària.

Es promou:

- la dinamització
- la participació
- l'acostament a la informació
- l'obtenció de primera mà de les inquietuds dels i les joves

## Assessoria educativa

### Què és?

Un servei totalment gratuït que ofereix atenció individual i personalitzada i on trobar resposta a tots aquells dubtes i neguits dels i les joves en relació amb l'itinerari acadèmic.

### Què ofereix?

Ofereix informació, orientació i assessorament sobre tot allò relacionat amb temes acadèmics: dates d'inscripció, proves d'accés, requisits acadèmics per accedir a determinats estudis, informació sobre l'Educació Secundària Obligatoria, batxillerat, cicles formatius, universitat, títols de postgrau i màsters, acreditació de competències, homologació d'estudis, reincorporació al sistema educatiu, cursos i tallers, etc.

L'assessoria funciona els dijous a la tarda de 17.00 a 20.00 hores, abans, però, cal demanar cita prèvia a [aeducativacb@gmail.com](mailto:aeducativacb@gmail.com) [assessoriaeducativacb@gmail.com](mailto:assessoriaeducativacb@gmail.com) o bé al tel.: 93 772 11 17 (de dilluns a divendres de 17.00 a 20.00 hores).



## Projecte DESKORDA'T

El projecte DESKORDA'T va ser creat l'any 2016 a iniciativa del Departament de Serveis Socials de l'Ajuntament de Castellbisbal. Pensat per a joves de 12 a 18 anys, amb necessitats de suport per a les relacions entre iguals, diagnosticades o no, amb l'objectiu d'integrar-los al teixit comunitari del municipi.

En aquest programa es treballa per normalitzar els processos de socialització dels menors i les seves famílies, possibilitant la inclusió plena dins la comunitat, explotant les potencialitats positives d'una comunitat petita on gairebé tothom es coneix.

La funció de plena inclusió és una eina considerada determinant per evitar conductes de risc i preveure l'aïllament social.

Per a l'execució d'aquests projectes l'Ajuntament ha contractat una empresa externa que és l'encarregada de gestionar-los.


Els joves són derivats al projecte a través dels dos centres de secundària del municipi i per l'educadora social de Serveis Socials.

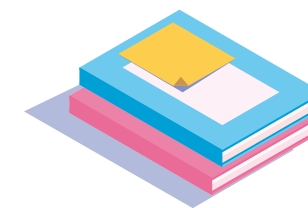
El punt de trobada del Deskorda't és el centre de dia El Serral, on el divendres es reuneix el jovent que participa en el projecte. A més, al juliol, quan acaba el curs escolar, fan un casal intensiu. La sessió és en horari de 17.00 a 20.00 h. Els joves estan dirigits per dues monitores que de forma consensuada amb els joves organitzen diferents activitats per fer conjuntament.

## Medi Obert

El servei d'educadors de carrer és una iniciativa que té per objectiu traslladar l'atenció als i les joves i adolescents a l'espai públic de manera que siguin els professionals qui vagin a buscar els nois i noies als llocs on habitualment es troben i atendre les necessitats que puguin tenir, així com establir vincles més estrets entre ells i els educadors en la mesura que els nois i noies es trobaran en el seu entorn habitual i la comunicació serà més distesa.

El projecte inclou la detecció de necessitats del jovent i la dinamització d'activitats socioeducatives cohesionadores i enriquidores que afavoreixin l'arrelament en el seu entorn, així com donar sortida a les seves inquietuds mitjançant un treball d'aprenentatge en la participació. Amb aquesta iniciativa es cerca també impulsar propostes per millorar la convivència ciutadana i prevenir conductes incíviques

 @mo\_castellbisbal [mocastellbisbal@gmail.com](mailto:mocastellbisbal@gmail.com)



Subvencions a AFA/AMPA, centres educatius i famílies en matèria d'educació

El transport escolar és competència de la Generalitat de Catalunya i el gestiona el Consell Comarcal del Vallès Occidental. Cal consultar directament als centres educatius.

AMPA Escola Els Arenys	10.800 €
AFA Escola Benviure	10.800 €
AFA Escola Montserrat	10.800 €
AFA Institut-Escola Les Vinyes	10.800 €
AMPA Institut Castellbisbal	10.800 €
AMPA Escola de Música	1.800 €
AMPA Escola Bressol La Caseta	1.800 €
Escola Els Arenys	14.500 €
Escola Benviure	14.500 €
Escola Montserrat	14.500 €
Institut-Escola Les Vinyes	15.500 €
Institut Castellbisbal	23.400 €

## Servei d'infermeria escolar (SIE)

Tots els centres educatius públics de Castellbisbal disposen del SIE amb dues infermeres escolars que ofereixen els seus serveis dins l'horari lectiu dels centres.

Aquest servei és municipal i rep una subvenció de l'AMB.

Adquisició llibres i materials de text (reutilització i material escolar)	150.000 €
Subvenció esportiva Institut Castellbisbal	300 €
Subvenció esportiva Les Vinyes	300 €
Subvenció esportiva Els Arenys	300 €
Subvenció esportiva Benviure	300 €
Subvenció esportiva Montserrat	300 €
Campanya de suport a l'estudiant (material escolar i sortides)	10.000 €
Campanya de suport al transport, per a la formació postobligatòria	5.000 €
Ajuts de menjador escolar	20.000 €
Ajuts de transport escolar	3.000 €
<b>Total</b>	<b>336.500 €</b>

El pressupost total del Departament d'Educació és d'**1.000.664,00 €**



# Guia educativa

Castellbisbal

Curs 2023-2024



AJUNTAMENT DE CASTELLBISBAL



Generalitat de Catalunya  
Departament  
d'Ensenyament