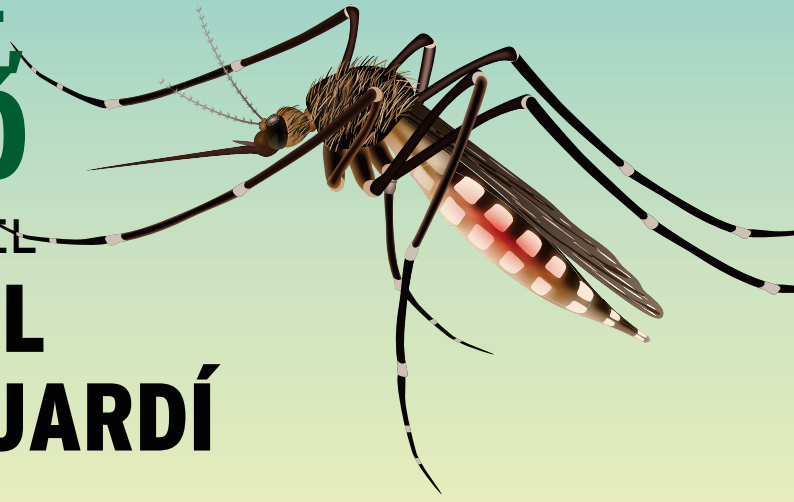


EL MILLOR REPEL·LENT, LA PREVENCIÓ

COM EVITAR LA PRESÈNCIA DEL MOSQUIT TIGRE AL NOSTRE PATI I/O JARDÍ



La majoria dels punts de cria es donen en habitatges particulars (jardins, terrasses, patis...), en els quals l'Ajuntament no pot actuar sense el consentiment de les persones propietàries.

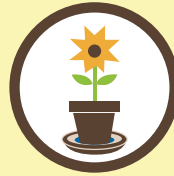
La col·laboració de tothom és imprescindible per evitar la propagació del mosquit tigre.

El mètode més eficaç per controlar el mosquit tigre és evitar l'acumulació d'aigua.

El control per part de l'Ajuntament s'efectua aplicant un larvicida als embornals amb aigua, de maig a octubre. Aquest producte impedeix el desenvolupament de la larva.



Tapeu els forats dels arbres on es pugui acumular aigua amb sorra o escuma.



Buideu els plats dels testos com a mínim 2 cops per setmana.



Mantingueu netes i desinfectades les fonts.



Mantingueu les piscines plenes, clorades i netes tot l'any.



Feu córrer l'aigua pels desguassos dels patis per evitar l'estancament de la mateixa.



Dipositeu sota cobert les joguines o qualsevol altre element d'ús quotidià que pugui acumular aigua.



Tapeu els bidons d'aigua hermèticament o amb tela mosquitera d'1 mm de malla.



Eviteu l'acumulació d'aigua en els peus dels para-sol i en les cendres de jardí.



Mantingueu netes de fullaraca les canonades de la teulada per evitar l'acumulació d'aigua.



Canvieu sovint l'aigua dels abeuradors dels animals. En cas de marxar de vacances, poseu-los sota cobert.



Eviteu l'ús de pneumàtics per a gronxadors.



EL MILLOR REPEL·LENT, LA PREVENCIÓ

COM EVITAR LA PRESÈNCIA DEL MOSQUIT TIGRE A L'HORT

El mètode més eficaç per controlar el mosquit tigre és evitar acumulació d'aigua.

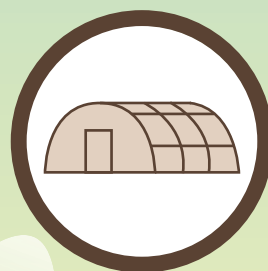
El control del mosquit per part de l'Ajuntament s'efectua a través d'aplicacions d'un larvicida als embornals amb aigua de maig a octubre. Aquest producte impedeix el desenvolupament de la larva.

La col·laboració de tothom és imprescindible per evitar la propagació del mosquit tigre.

Guardeu eines i recipients sota cobert. Retireu els elements que puguin acumular aigua de pluja. Si feu servir garrafes o ampolles, han d'estar del revés i foradades per deixar sortir l'aigua.



La cobertura ha de tenir forma de cúpula i no pot acumular aigua a cap plec.



Elimineu els pneumàtics.

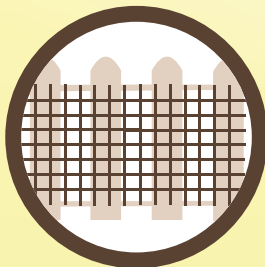
Mantingueu nets desguassos i cunetes. Buideu l'aigua de les zones de drenatge i canals.



Retireu els bidons, dipòsits d'aigua. En cas de ser necessari tenir un bidó, aquest ha d'estar perfectament tancat i ha de tenir una esponja o sorra a sobre per absorbir l'aigua que hi pugui acumular de la pluja.



Retireu les malles i plàstics de les tanques per afavorir la circulació del vent i d'animals insectívors. Guardeu els plàstics sempre a cobert.



Mantingueu l'hort, els camins i les zones comunes sense herbes. Recordeu que el mosquit tigre s'alimenta de sucus vegetals i utilitza la vegetació per amagar-se.



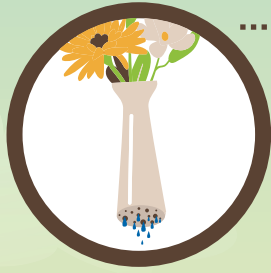
EL MILLOR REPEL·LENT, LA PREVENCIÓ

COM EVITAR LA PRESÈNCIA DEL MOSQUIT TIGRE AL CEMENTIRI

El mètode més eficaç per controlar el mosquit tigre és evitar acumulació d'aigua.

El control del mosquit per part de l'Ajuntament s'efectua a través d'aplicacions d'un larvicida als embornals amb aigua de maig a octubre. Aquest producte impedeix el desenvolupament de la larva.

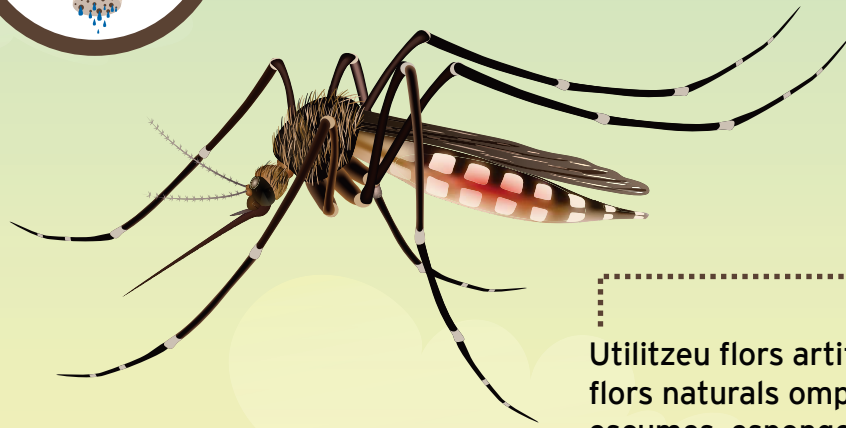
La col·laboració de tothom és imprescindible per evitar la propagació del mosquit tigre.



Foradeu els recipients utilitzats per dipositar les flors per evitar l'acumulació d'aigua.



Retireu qualsevol objecte de decoració que pugui acumular aigua. També les espelmes un cop consumides.



Utilitzeu flors artificials. En cas de les flors naturals ompliu el recipient amb escumes, esponges o gels que permetin absorbir l'aigua i mantenir la humitat.



En cas de tenir testos amb flor, no regueu en excés. Utilitzeu sorra, esponges o gels en el plat per absorbir l'aigua i mantenir la humitat.

