

---

# RECURSOS COMUNITARIS D'INCLUSIÓ SOCIAL



Ajuntament de

**Badia**  
del Vallès



Badia del Vallès compta amb un ampli ventall de serveis, entitats i projectes, que fomenten la inclusió social i garanteixen la qualitat de vida i l'accés a drets fonamentals. Entre tots i totes, hem de reconèixer i preservar el gran valor d'aquests recursos. Darrere d'aquests serveis i organitzacions hi treballen moltes persones, professionals i voluntàries, a les quals vull agrair la immensa feina que realitzen.

Aquesta guia reflecteix la gran riquesa social i comunitària del nostre municipi; espero que pugui ser útil per a tothom i facilitar el coneixement i l'ús d'aquests recursos tant per als professionals com per a la ciutadania. Per a cada àmbit de la inclusió social, s'ha procurat identificar els serveis i entitats implicats i, també, recollir una informació de base, descriptiva i de contacte.

Aquesta guia ha estat elaborada en el marc del Pla d'Acció Comunitària Inclusiva (PLACI), impulsat per la Generalitat de Catalunya i el nostre Ajuntament, a través del qual apostem per promoure la cohesió social i fer de Badia una ciutat inclusiva, pacífica, en la que generem oportunitats i assegurem un bon tracte per a tothom.

### **Eva Menor**

Alcaldessa de Badia del Vallès

# ÍNDEX

---

<b>ÀMBIT SOCIAL</b>	<b>5</b>
SERVEIS SOCIALS BÀSICS	6
BADIA VOLUNTARIAT	7
CREU ROJA	7
ASSOCIACIÓ DE VOLUNTARIAT SOCIAL	8
FUNDACIÓ CÍVICA ORENETA DEL VALLÈS	8
PUNT ÒMNIA BADIA	8
BANCO DEL TIEMPO CONCHA HURTADO	9
PARRÒQUIA	9
CÀRITAS DIOCESANA DE TERRASSA	9
ASSOCIACIÓ DE PROTECCIÓ CIVIL DE BADIA DEL VALLÈS L'ORENETA	10
CAIXAPROINFÀNCIA	10

---

<b>HABITATGE</b>	<b>11</b>
SERVEI D'INTERMEDIACIÓ EN DEUTES DE L'HABITATGE	12
PLATAFORMA DE AFECTADOS POR LAS HIPOTECAS (PAH)	12
ASSOCIACIÓ DE VEÏNS	12

---

<b>ALIMENTS</b>	<b>13</b>
BOTIGA SOCIAL L'OLIVERA	14
PARRÒQUIA	14

---

<b>ROBA/RECICLATGE</b>	<b>15</b>
L'INTERCANVI	16
EL MERCAT DEL TRASTO -ART VINTAGE	16
PARRÒQUIA	16

---

<b>INSERCIÓ LABORAL</b>	<b>17</b>
SERVEI MUNICIPAL D'OCUPACIÓ (SMO)	18
PROGRAMA DE GARANTIA JUVENIL	18
FUNDACIÓ INTERMEDIA	18
SERVEI D'ORIENTACIÓ L'EINA	20
PFI D'AUXILIAR DE COMERÇ I ATENCIÓ AL PÚBLIC	20
OFICINA D'INSERCIÓ LABORAL FUNDACIÓ TALLERS	20
PUNT ÒMNIA BADIA	20

---

## **SALUT I ACOMPANYAMENT A PERSONES GRANS I DEPENDENTS**

**21**

CENTRE D'ATENCIÓ PRIMÀRIA (CAP)	22
UNITAT DE SALUT MENTAL I ADDICCIONS	23
ENTITAT TRASTORN DEL DÈFICIT D'ATENCIÓ I HIPERACTIVITAT + TRASTORN ESPECTRE AUTISTA ( TDAH + TEA)	24
ASSOCIACIÓ DE VIDUS I VÍDUES	24
ASSOCIACIÓ CONTRA EL CÀNCER	24
COMISSIÓ DE JUBILATS	24
ASSOCIACIÓ DE PARES AMB FILLS DEFICIENTS MENTALS (ASPADIME)	25
ASSOCIACIÓ CATALUNYA SOSTENIBLE	25
CASAL D'AVIS DE BADIA DEL VALLÈS (LLAR DEL JUBILAT I PENSIONISTA)	25
CENTRE DE DIA PER A GENT GRAN	25
FUNDACIÓ TALLERS	26
CREU ROJA	26
VOLUNTARIAT SOCIAL	26

---

## **DINAMITZACIÓ D'ENTITATS**

**27**

CASAL CÍVIC	28
FEDERACIÓ D'ENTITATS CULTURALS (FEC)	28

---

## **EDUCACIÓ**

**29**

SERVEIS EDUCATIUS	30
PLA EDUCATIU D'ENTORN	31
AMPA	31
BIBLIOTECA VICENTE ALEIXANDRE	32
CFA BADIA DEL VALLÈS	33
TUMENGE CALÍ	33
CENTRE OBERT	33
CASAL DE JOVES	34
SERVEI LOCAL DE CATALÀ	35

---

## **GÈNERE**

**37**

CENTRE D'INFORMACIÓ I RECURSOS PER A DONES (CIRD)	38
TRENQUEM EL SILENCI	38
DONES PER LA IGUALTAT	39
(S)EXPERTES	39

# ÀMBIT SOCIAL

HABITATGE

ALIMENTS

ROBA/RECICLATGE

INSERCIÓ LABORAL

SALUT I ACOMPANYAMENT A PERSONES GRANS I DEPENDENTS

DINAMITZACIÓ D'ENTITATS

EDUCACIÓ

GÈNERE

## SERVEIS SOCIALS BÀSICS

Badia del Vallès (SSB)

Edifici el Molí | Av. de la Costa Blava, s/n

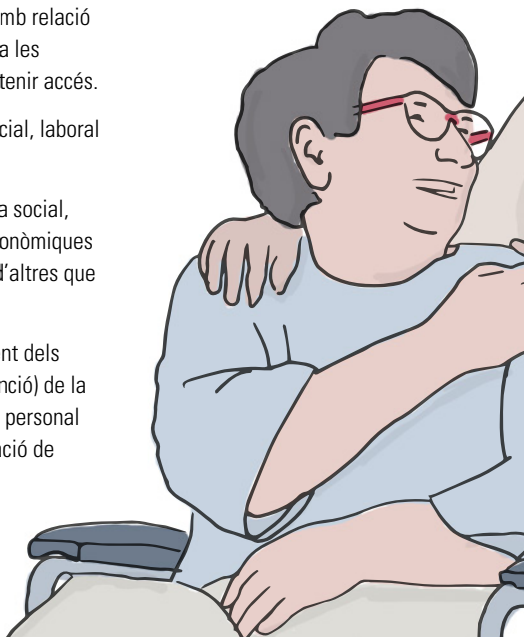
**Tel. 93 718 16 62**

Els Serveis Socials Bàsics inclouen els equips bàsics, els serveis d'ajuda a domicili, de teleassistència i els serveis d'intervenció socioeducativa no residencial per a infants i adolescents.

Tenen un caràcter polivalent, comunitari i preventiu per fomentar l'autonomia de les persones, perquè visquin dignament, atenent les diferents situacions de necessitat en què es troben o que es puguin presentar. Els Serveis Socials Bàsics han de donar respostes en l'àmbit propi de la convivència i la relació dels destinataris dels serveis.

L'Equip Bàsic d'Atenció Social (EBAS) està compost per treballadores socials i educadores socials, i les seves funcions principals són:

- Oferir informació, orientació i assessorament a les persones amb relació als drets, els recursos socials i a les actuacions socials a què poden tenir accés.
- Promoure mesures d'inserció social, laboral i educativa.
- Gestionar prestacions d'urgència social, tramitació de les prestacions econòmiques d'àmbit municipal i comarcal, i d'altres que li siguin atribuïdes.
- Gestionar prestacions i seguiment dels PIA (Plans Individualitzats d'Atenció) de la Llei de promoció de l'autonomia personal i atenció a les persones en situació de dependència (LAPD).



## BADIA VOLUNTARIAT

<https://bdiavoluntariat.wordpress.com/>

Edifici el Molí - primera planta | Av. de la Costa Blava, s/n

bdiavoluntariat@gmail.com | **Tel. 93 729 46 51**

Punt virtual i presencial, creat des de l'Ajuntament, d'informació, assessorament i acompanyament al voluntariat.



## CREU ROJA

<https://www.creurojasabadell.org/tag/badia/>

Oficina Badia del Vallès

Av. de la Mediterrània, 5

Dimarts de 9 a 14h, Dimecres de 11 a 14h

judit.sol@creuroja.org | **Tel. 93 320 13 03**

La Creu Roja és una organització humanitària i d'acció voluntària, arrelada a la societat, que vol donar respostes integrals. La seva missió és ser cada cop més a prop de les persones vulnerables en l'àmbit estatal i internacional, a través d'accions de caràcter preventiu, assistencial, rehabilitador i de desenvolupament, realitzades essencialment per voluntariat.

Dona resposta a les necessitats socials de diferents col·lectius com la gent gran, infància, dones amb dificultats socials i famílies en situació de vulnerabilitat.

---

## ASSOCIACIÓ DE VOLUNTARIAT SOCIAL

voluntariatsocial@badiadelvalles.org | **Tel. 93 718 34 53**

Associació de suport i acompanyament a persones amb necessitats especials, particularment persones de la tercera edat. Promoció del voluntariat i col·laboració en diversos programes de solidaritat, com el repartiment d'aliments, el Servei d'Intercanvi de Roba, acompanyament a gent sola, campanya de Reis...

Es reuneixen al Casal Cívic el segon dimarts de cada mes, de 18 h a 20 h.

---

## FUNDACIÓ CÍVICA ORENETA DEL VALLES

<https://www.oreneta.org/es>

Casal Cívic | Plaça de les Entitats, s/n

fundacio@oreneta.org | **Tel. 93 729 14 72**

Desenvolupa projectes de foment de la inclusió social i millora de la qualitat de vida i foment del voluntariat, a través de programes de formació, de tallers en l'àmbit cultural, educatiu, de les noves tecnologies, dirigits a col·lectius diversos: gent gran, joves, persones amb diversitat funcional, nens.

---

## PUNT ÒMNIÀ BADIA

Generalitat de Catalunya i Fundació Cívica Oreneta del Vallès

<http://xarxaomnia.gencat.cat/blocs/badia/>

Casal Cívic | Plaça de les Entitats, s/n, 3a planta

puntomnia@badiadelvalles.org | **Tel. 93 729 14 72**

Programa social de la Generalitat de Catalunya, amb 20 anys de recorregut, per apropar les noves tecnologies de la informació i la comunicació als col·lectius amb més dificultats d'accés.



---

## BANCO DEL TIEMPO CONCHA HURTADO

<http://bancotempobadia.blogspot.com.es/>

Facebook: Banco del Tiempo Concha Hurtado

bancotempobadia@gmail.com | **Tel. 93 180 94 21**

Grup d'intercanvi de serveis i coneixements, que vol fomentar la cooperació veïnal. També organitza tallers.

---

## PARRÒQUIA

C. de la Bètica, s/n

parroquiabadia@gmail.com | **Tel. 93 718 36 15**

La parròquia ofereix una sèrie d'espais i projectes oberts a tota la comunitat: un espai de roba i accessoris de segona mà (dimarts i dijous, de 17 h a 18 h; divendres a les 11 h i segon diumenge de cada mes, a les 11 h), de repartiment d'aliments (per a persones derivades des de Serveis Socials), classes de castellà (dimecres a les 17 h), castellà per a dones de procedència magrebina (dilluns, dimarts i dimecres tarda), acollida de famílies (dimarts matí cada 15 dies, a càrrec de Càrites Diocesana), taller de salut integral (taitxí, txikung, meditació), els dimarts, de 10 h a 11 h); classes d'informàtica (divendres, a les 18 h). Les persones grans o les que necessitin acompanyament poden participar en el projecte Plenitud, de trobada i d'activitats diverses (lectura, manualitats, excursions...) els dijous de 10 h a 12 h.

---

## CÀRITAS DIOCESANA DE TERRASSA

sabadell15@caritasdiocesanaterrassa.cat | [info@caritasdiocesanaterrassa.cat](mailto:info@caritasdiocesanaterrassa.cat)

<https://caritasdr.org/> | **Tel. 937 25 35 00**

Càrites Diocesana de Terrassa té com a missió acollir i treballar amb les persones en situació de pobresa i necessitat perquè siguin protagonistes del seu propi alliberament, des del compromís de la comunitat cristiana. Inclou l'acció social, la sensibilització de la societat i la denúncia de les situacions d'injustícia social.

---

## ASSOCIACIÓ DE PROTECCIÓ CIVIL DE BADIA DEL VALLES L'ORENETA

Facebook: @BadiaDelVallesOreneta

avpcbadiorneta@gmail.com / **Tel. 605 73 15 45**

L'Associació, formada per voluntars/àries, s'encarrega de la realització de retens i serveis preventius, d'informació i suport als altres cossos de socors i seguretat en els actes de massiva concurrència ciutadana o de perillositat especial, o la col·laboració en situacions d'emergència i preemergència, en tasques de divulgació i informació a la població en matèries de protecció civil i en la redacció i actualització de plans d'actuació.

---

## CAIXA PROINFÀNCIA

coordinadoracpi@fundacionmain.org / **Tel. 664 49 00 84**

El Programa CaixaProinfància és una iniciativa de l'Obra Social "la Caixa" adreçada a la infància en situació de pobresa econòmica i vulnerabilitat social, amb la finalitat de promoure i donar suport al seu desenvolupament d'una manera integral, afavorint i fomentant les polítiques de millora de l'equitat, la cohesió social i d'igualtat d'oportunitats per a la infància i les seves famílies. El programa, per tant, pretén facilitar tant la millora de la situació dels nens i les nenes i de les seves famílies com desenvolupar les competències i el compromís que els han de permetre assumir amb autonomia aquest procés de millora.

A Badia, l'entitat Coordinadora és Fundació Main que treballa en xarxa amb altres Entitats (Càrites, Agi, Aldees SOS) i amb l'Administració Pública (Ajuntament de Badia, especialment amb Serveis Socials i amb la Generalitat de Catalunya, Departament d'Ensenyament).

ÀMBIT SOCIAL

# HABITATGE

ALIMENTS

ROBA/RECICLATGE

INSERCIÓ LABORAL

SALUT I ACOMPANYAMENT A PERSONES GRANS I DEPENDENTS

DINAMITZACIÓ D'ENTITATS

EDUCACIÓ

GÈNERE

---

## SERVEI D'INTERMEDIACIÓ EN DEUTES DE L'HABITATGE

Serveis Socials de l'Ajuntament | **Tel. 93 718 16 62**

El SIDH és un servei gratuït que presta la Diputació de Barcelona, en col·laboració amb l'Agència de l'Habitatge de Catalunya, l'Ajuntament i amb la participació del Col·legi d'Advocats. Té per objectiu assessorar i atendre les famílies que tenen problemes per satisfer els deutes hipotecaris o deutes de lloguer per tal d'evitar la pèrdua de l'habitatge.

---

## PLATAFORMA DE AFECTADOS POR LAS HIPOTECAS (PAH)

Instagram: Pahbadia | Facebook: Pah Badia | Twitter: Pah Badia  
pahbadia@gmail.com | **Tel. 672 805 249**

Espai de trobada, de suport mutu, de confiança i reivindicació pel dret a l'habitatge. Es reuneixen els divendres, a les 19 h, al carrer Eivissa, 8. Casos nous: divendres, a les 18 h.

---

## ASSOCIACIÓ DE VEÏNS

Av. de Burgos, 26

<http://avbadiadelvalles.com/> | Facebook: Asociación de vecinos de Badia del Vallès

badiaavv@telefonica.net | **Tel. 93 718 44 22**

L'Associació de Veïns és un espai d'informació i assessorament per a la població, de participació en la vida municipal i lluita pels problemes dels veïns. Tenen diverses vocalies: Vocalia de Serveis Funeraris, Vocalia d'Urbanisme i Habitatge, Comissió d'Amiant, Vocalia de Pensionistes i Jubilats (Marea Pensionista), Vocalia de Comunicació i Butlletí, Vocalia d'Ensenyament, Vocalia de Sanitat i Medi Ambient, Vocalia Trenquem el Silenci.

ÀMBIT SOCIAL

HABITATGE

## **ALIMENTS**

ROBA/RECICLATGE

INSERCIÓ LABORAL

SALUT I ACOMPANYAMENT A PERSONES GRANS I DEPENDENTS

DINAMITZACIÓ D'ENTITATS

EDUCACIÓ

GÈNERE



## **BOTIGA SOCIAL L'OLIVERA**

[oliverabotigasocialbadia@gmail.com](mailto:oliverabotigasocialbadia@gmail.com) /  
[badia.accomunitaria@badiadelvalles.net](mailto:badia.accomunitaria@badiadelvalles.net)

L'Olivera és un centre de distribució gratuïta d'aliments on persones voluntàries s'encarreguen del repartiment. Les persones de Badia que, en un moment donat, tenen un problema econòmic, poden anar-hi a buscar aliments quan les deriven des de Serveis Socials. A l'Olivera poden escollir entre diversos aliments, d'acord amb un sistema de punts, que es concedeixen segons cada situació particular. El projecte el gestiona l'entitat l'Olivera, amb l'ajuda de l'Ajuntament de Badia del Vallès.

## **PARRÒQUIA**

Veure pàgina 9

Repartiment d'aliments (per a persones derivades des de Serveis Socials).

ÀMBIT SOCIAL

HABITATGE

ALIMENTS

## **ROBA/RECICLATGE**

INSERCIÓ LABORAL

SALUT I ACOMPANYAMENT A PERSONES GRANS I DEPENDENTS

DINAMITZACIÓ D'ENTITATS

EDUCACIÓ

GÈNERE

---

## L'INTERCANVI

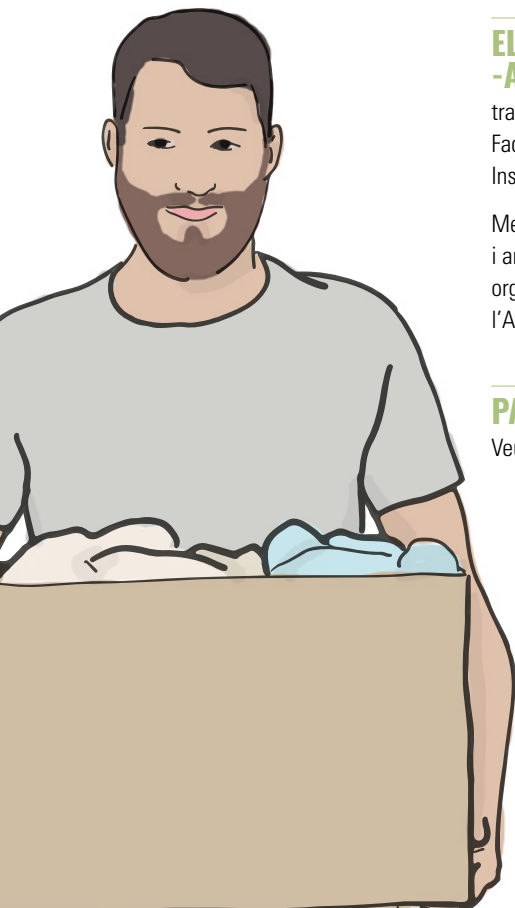
### Servei d'Intercanvi de Roba

Infants: Via de la Plata, 11 | Adults: Via de la Plata, 5

Funciona a base d'intercanvi: podeu deixar-hi roba o accessoris que ja no us facin falta i emportar-vos el que necessiteu.

Roba i accessoris per a infants: Els dilluns de 17.30 h a 20 h.

Roba i accessoris per a adults: Els dimecres de 17.30 h a 20 h.



---

## EL MERCAT DEL TRASTO -ART VINTAGE

trastobadia@gmail.com

Facebook: Mercat del Trasto de Badia

Instagram @trastobadia

Mercat trimestral d'objectes de segona mà i artesanía no professional e intercanvi, organitzat per veïns/es de Badia, des de l'Associació Art Vintage.

---

## PARRÒQUIA

Veure pàgina 9



ÀMBIT SOCIAL

HABITATGE

ALIMENTS

ROBA/RECICLATGE

## **INSERCIÓ LABORAL**

SALUT I ACOMPANYAMENT A PERSONES GRANS I

DEPENDENTS

DINAMITZACIÓ D'ENTITATS

EDUCACIÓ

GÈNERE

---

## SERVEI MUNICIPAL D'OCUPACIÓ (SMO)

Edifici el Molí | Av. de la Costa Blava, s/n  
smocup@badiadelvalles.net | **Tel. 93 718 16 62**

Té la missió de promoure l'ocupabilitat i la inserció laboral dels ciutadans/anes del municipi. **Serveis:** suport a les persones aturades, orientació, borsa de treball, club de la feina, programa per a la millora de competències, formació ocupacional, itineraris personals d'orientació i inserció, plans ocupacionals.

---

## PROGRAMA DE GARANTIA JUVENIL

Edifici el Molí | Av. de la Costa Blava, s/n  
**Tel. 93 718 16 62**

La Garantia Juvenil és una iniciativa a nivell europeu per reduir l'atur juvenil. Si tens entre 16 i 30 anys, pots apuntar-t'hi a través de la Oficina de Treball de Barberà del Vallès. La Garantia Juvenil ofereix a les persones inscrites, formacions, programes i ofertes de feina.

Des del Servei d'Orientació L'Eina i l'Oficina Municipal d'Ocupació s'acompanya el jovent en el procés d'inscripció, la recerca de recursos i es desenvolupen anualment diferents projectes de Garantia Juvenil.

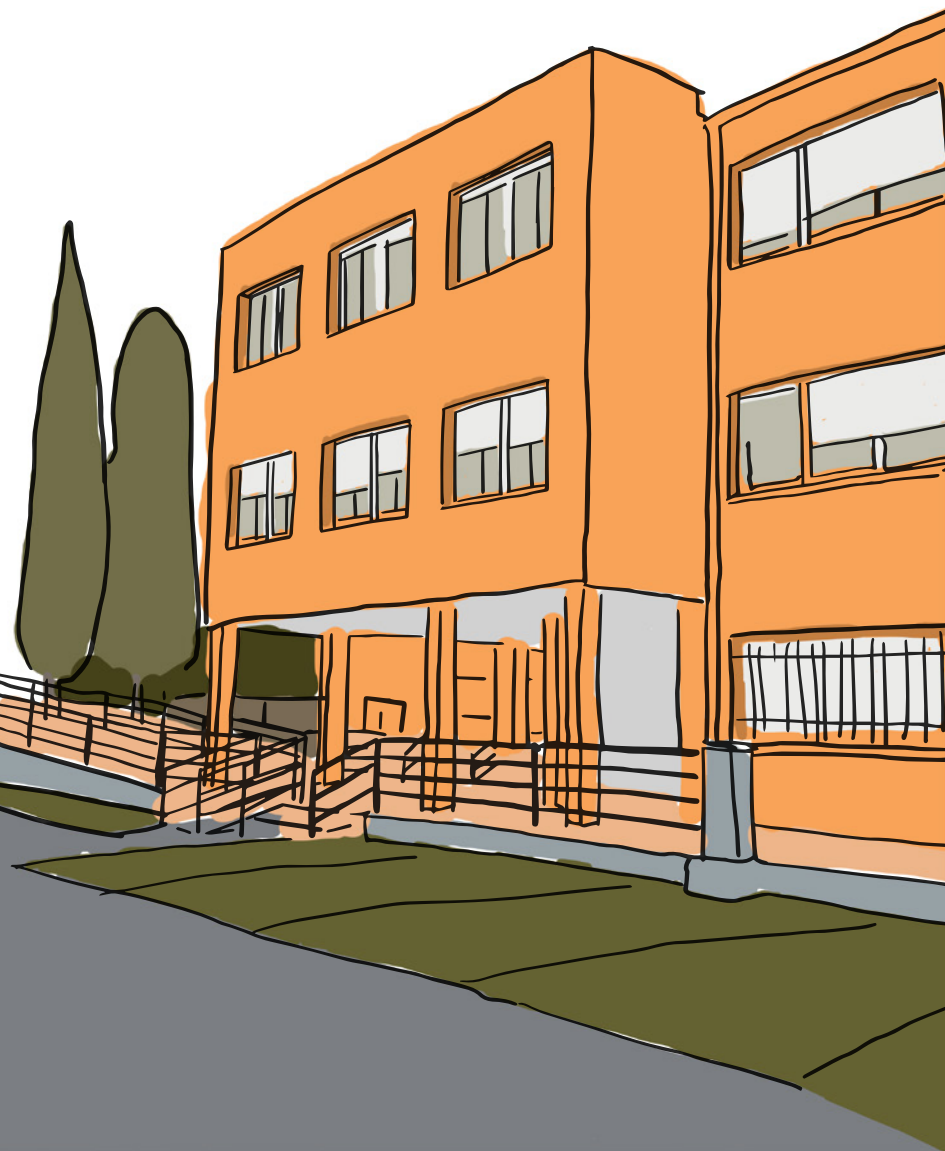
---

## FUNDACIÓ INTERMEDIA

Hotel d'Entitats | Plaça de les Entitats, s/n  
<http://www.fundaciointermedia.org> | **Tel. 93 729 46 68**

Fundació Intermedia, entitat amb expertesa en la gestió de programes d'orientació laboral i d'intermediació amb empreses, gestiona des de l'any 2013 el Programa Accions d'Orientació i Acompanyament a la Inserció en el punt d'actuació de Badia del Vallès, entre altres territoris, subvencionat pel Servei Públic d'Ocupació de la Generalitat de Catalunya i finançat amb càrrec als fons rebuts del Servicio Público de Empleo Estatal. Aquest programa ofereix a les persones participants assessorament, recursos i eines per millorar la recerca de feina i tenir més possibilitats de trobar un lloc de treball. El projecte està adreçat a persones inscrites a l'Oficina de Treball com a demandants d'ocupació amb un desig de millorar el seu perfil professional.





---

## SERVEI D'ORIENTACIÓ L'EINA

Edifici el Molí | Avinguda de la Costa Blava, s/n

**Tel. 93 729 46 51**

Servei d'orientació i acompanyament als nois i noies, i famílies en la transició d'ESO als estudis postobligatoris. El projecte es dirigeix especialment a nois i noies en formació ocupacional i encara més, als qui no es troben en cap espai formatiu, per tal d'acompanyar-los en el procés de construcció del seu itinerari personal.

---

## PFI D'AUXILIAR DE COMERÇ I ATENCIÓ AL PÚBLIC

Edifici el Molí | Avinguda de la Costa Blava, s/n

**Tel. 93 729 46 51**

Els Programes de Formació i Inserció són una oferta formativa per a joves d'entre 16 i 21 anys que no han obtingut l'educació secundària obligatòria i no segueixen estudis en el sistema educatiu, ni participen en cap acció formativa. El PFI permet al jovent participant el retorn al sistema educatiu i una primera experiència i titulació laboral.

---

## OFICINA D'INSERCIÓ LABORAL FUNDACIÓ TALLERS

Av. del Cantàbric, 49 | **Tel. 93 521 52 30**

Mediadors especialitzats entre empreses i persones amb certificat de discapacitat que estan cercant ocupació. A través del Servei d'Inserció es gestiona una Borsa de Treball especialitzada en les persones amb certificat de discapacitat i s'ofereix orientació laboral i seguiment d'un itinerari personalitzat d'inserció, per tal d'acostar els participants al mercat laboral. Preveu la possibilitat de realitzar pràctiques no laborals a empreses i treball amb suport a la inserció durant tot el procés (abans, durant i després). Aquest projecte està subvencionat pel Departament d'Empresa i Ocupació, els fons són cofinançats pel Fons Social Europeu. Fundació Tallers forma part de la xarxa d'entitats del programa Incorpora de La Caixa.

---

## PUNT ÒMνια BADIA

Veure pàgina 8

ÀMBIT SOCIAL

HABITATGE

ALIMENTS

ROBA/RECICLATGE

INSERCIÓ LABORAL

# **SALUT I ACOMPANYAMENT A PERSONES GRANS I DEPENDENTS**

DINAMITZACIÓ D'ENTITATS

EDUCACIÓ

GÈNERE

## CENTRE D'ATENCIÓ PRIMÀRIA (CAP)

C. de la Bètica, s/n

De dilluns a divendres, de 8 a 20 h | **Tel. 93 719 26 00**

L'Equip d'Atenció Primària (EAP) el formen professionals que tenen cura de la vostra salut al llarg de tota la vida. Us atenen a les consultes del Centre d'Atenció Primària o, si cal, al vostre domicili.

**Professionals de l'equip:** Medicina de família, pediatria, odontologia, infermeria, auxiliars d'infermeria, treball social, atenció a la ciutadania.

**Serveis que us oferim:** Activitats preventives (vacunacions, educació sanitària i consells de salut), atenció i seguiment de les malalties agudes i cròniques, atenció i seguiment de la salut dels infants, atenció domiciliària, atenció odontològica, atenció a la salut sexual i reproductiva, xerrades i activitats adreçades a la comunitat i informació, tràmits i gestions derivades de l'assistència.



### Atenció a domicili

De dilluns a divendres, de 8 a 20 h

**Tel. 93 719 26 00**

### Atenció a la salut mental

Centre d'Atenció Primària Badia del Vallès

**Tel. 93 719 26 04**

### Programació de visites

Per internet, 24 h: ics.gencat.cat

De dilluns a divendres no festius, de 8 a 22 h

**Tel. 93 728 44 44**

**En cas d'urgència vital  
truqueu al 112**

**Per a tota la resta de temes de salut  
truqueu al 061**

### ATENCIÓ CONTINUADA I URGENT TERRITORIAL (ACUT)

#### Punt d'Atenció Continuada (PAC) Badia

C. de la Bètica, s/n | 08214 Badia del Vallès

**Tel. 061**

Horari

- De dilluns a divendres, de 20 a 24 h
- Dissabtes, diumenges i festius, de 8 a 24 h

#### Centre d'Urgències d'Atenció Primària Cerdanyola-Ripollet

C. de Tarragona, s/n | 08291 Ripollet

**Tel. 061**

Les 24 hores, tot l'any

## UNITAT DE SALUT MENTAL I ADDICCIONS

CAP Badia | c. de la Bètica, s/n | Matins, de dilluns a divendres

badiasalutmental@hotmail.com (Treballador Social)

usm\_badia.mn.ics@gencat.cat | **Tel. 93 719 26 04**

La Unitat de Salut Mental i Addiccions de Badia del Vallès és un centre especialitzat adscrit al Institut Català de Salut. Pertany a les 3 xarxes d'atenció especialitzada: Xarxa d'Atenció a Adults(CSMA); Xarxa d'Atenció a Infants i Adolescents(CSMIJ) i Xarxa d'Atenció a Persones amb Addiccions(CAS). Les persones ateses tenen vinculació amb Atenció Primària de Badia.

Compta amb un equip multidisciplinari de professionals que aborden els diferents aspectes de la salut mental i addiccions des d'un punt de vista biopsicosocial i el seu entorn.

---

## ENTITAT TRASTORN DEL DÈFICIT D'ATENCIÓ I HIPERACTIVITAT + TRASTORN ESPECTRE AUTISTA (TDAH + TEA)

<http://asociaciontdahteaeonline.wordpress.com>

[tdahteabadia@gmail.com](mailto:tdahteabadia@gmail.com) | **Tel. 632 480 869**

L'entitat Tdah+Tea Badia del Vallès té com a objectiu fer visible la problemàtica del Trastorn del Dèficit d'Atenció i Hiperactivitat i donar suport a les famílies afectades. Organitzen activitats al llarg de l'any d'informació i sensibilització.

---

## ASSOCIACIÓ DE VIDUS I VÍDUES

Hotel d'Entitats | Plaça de les Entitats, s/n, despatx 4.

[viudes@badiadelvalles.org](mailto:viudes@badiadelvalles.org) | **Tel. 626 16 17 38 / 636 60 16 79**

Entitat que acompanya les persones que pateixen soledat i processos de dol, a través de teràpia grupal i individual, teràpia a través de cançons i activitats diverses, com musicoteràpia, manualitats, excursions...

---

## ASSOCIACIÓ CONTRA EL CÀNCER

[ngamez@xtec.cat](mailto:ngamez@xtec.cat)

L'associació proposa ajudar i acompanyar les persones que visquin la malaltia, ja siguin malalts o familiars. També organitza xerrades i espais d'informació i recollida de fons per a la investigació.

---

## COMISSIÓ DE JUBILATS

Casal d'Avis | Av. de Burgos cantonada C/ Bètica, s/n

Dilluns, dimecres i divendres, de 10 h a 12 h | **Tel. 93 729 40 29**

La Comissió de Jubilats és un grup format per persones veïnes de Badia que volen defensar els drets i el benestar de la gent gran i s'ofereixen per donar suport (conversa, presència) a persones en situació de soledat.



---

## ASSOCIACIÓ DE PARES AMB FILLS DEFICIENTS MENTALS (ASPADIME)

tere-palomo@hotmail.com | **Tel. 677 06 81 87**

L'associació fomenta activitats destinades a l'atenció i promoció de les persones amb discapacitat intel·lectual, donant a conèixer la dimensió del problema a la comunitat perquè accepti les persones afectades i puguin rebre els ajuts i recursos necessaris.

---

## ASSOCIACIÓ CATALUNYA SOSTENIBLE

j.sostenible@gmail.com | **Tel. 618 92 35 36**

L'associació fomenta el desenvolupament sostenible i l'atenció i la inserció de persones amb discapacitats i problemàtiques de salut mental, a través de projectes d'hort-teràpia ecològica. També treballen la millora de la salut de les persones a través de plantes medicinals i aigua de mar.

---

## CASAL D'AVIS DE BADIA DEL VALLÈS (Llar del jubilat i pensionista)

Av. Burgos cantonada C. Bètica s/n | **Tel. 93 729 12 85**

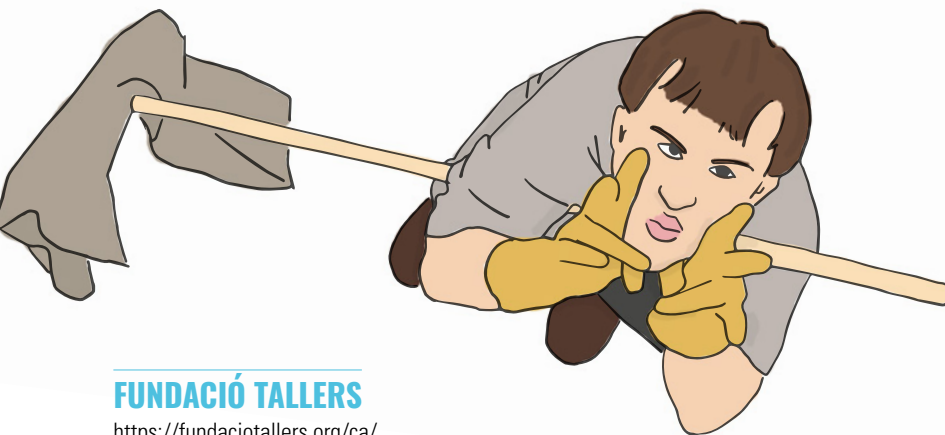
Equipament públic municipal dedicat al col·lectiu específic de la gent gran, que té per objecte la promoció del benestar de la gent gran mitjançant el foment de la convivència i la cohesió social i la seva participació com a membres actius de la societat civil.

---

## CENTRE DE DIA PER A GENT GRAN

C. Bètica s/n. | **Tel. 93 729 90 07**

El centre de dia és un servei d'acolliment diürn de la Generalitat de Catalunya que complementa l'atenció pròpia de l'entorn familiar, amb els objectius d'afavorir la recuperació i el manteniment de l'autonomia personal i social, mantenir la persona en el seu entorn personal i familiar en les millors condicions i proporcionar suport a les famílies en l'atenció a les persones majors dependents.



## FUNDACIÓ TALLERS

<https://fundaciotallers.org/ca/>

Av. del Cantàbric, 49

info@fundaciotallers.org | **Tel. 93 718 57 77**

La Fundació Tallers treballa per generar oportunitats d'inclusió social i laboral per a les persones amb discapacitat intel·lectual i/o problemes de salut mental.

Des del Centre Especial de Treball, ofereixen serveis especialitzats, ajuden a assolir una contractació responsable, a complir amb les clàusules socials de la contractació pública o les mesures alternatives a la contractació de personal amb discapacitat que estableix la Llei.

Compten amb un centre ocupacional que és un servei d'acolliment diürn de Serveis Socials que ofereix atenció a les persones amb discapacitat intel·lectual en edat laboral, per tal d'assolir la seva inclusió social a través de l'ocupació activa.

En clau comunitària, fomenten la creació de vincles amb les entitats del municipi, fent que les persones amb discapacitat desenvolupin el seu projecte de vida, mostrin les seves capacitats, els seus somnis, les seves fites i es relacionin amb els altres.

## CREU ROJA

Veure pàgina 7

## VOLUNTARIAT SOCIAL

Veure pàgina 8

ÀMBIT SOCIAL

HABITATGE

ALIMENTS

ROBA/RECICLATGE

INSERCIÓ LABORAL

SALUT I ACOMPANYAMENT A PERSONES GRANS I DEPENDENTS

## **DINAMITZACIÓ D'ENTITATS**

EDUCACIÓ

GÈNERE

---

## CASAL CÍVIC

Pl. de les Entitats, s/n

cc.badia@gencat.cat | **Tel. 93 718 01 58**

L'Equipament Cívic de Badia, adscrit a la Direcció General d'Acció Cívica i Comunitària del Departament de Treball, Afers Socials i Famílies de la Generalitat de Catalunya, compta amb un casal cívic, un hotel d'entitats i una oficina.

El Casal Cívic és un espai públic obert a tothom, on podeu participar en activitats com tallers, conferències, exposicions, etc., que us permeten relacionar-vos, fomentar les vostres aficions, ampliar coneixements i formar part d'un projecte col·lectiu.

L'Hotel d'Entitats és un equipament destinat a donar suport a entitats sense ànim de lucre, amb la finalitat de col·laborar en el creixement i la millora del moviment associatiu o possibilitar una relació interassociativa.

L'oficina d'Afers Socials i Famílies ofereix informació per apropar els serveis i recursos adreçats a famílies, joves, dones, gent gran, associacions, voluntariat, etc., que són competència del Departament de Treball, Afers Socials i Famílies o altres departaments de la Generalitat de Catalunya. També es tramiten diverses prestacions i ajudes del Departament (títol de família nombrosa, reconeixement del grau de discapacitat, pensions no contributives, etc.) i disposa d'un registre administratiu de documentació, on es poden presentar sol·licituds d'acord amb el que preveu la Llei de procediment administratiu de les administracions públiques.

---

## FEDERACIÓ D'ENTITATS CULTURALS (FEC)

Hotel d'Entitats | Plaça de les Entitats, s/n

federacioentitatsculturals@gmail.com | **Tel. 93729 40 29 / 640 58 18 05**

La Federació d'Entitats Culturals té com a objectiu interrelacionar les entitats culturals en el sentit més ampli i donar-los la força per a la defensa dels seus objectius i dels de Badia. Ofereix assessorament i suport a totes les gestions associatives de les entitats de Badia. Participa activament en la vida cultural del municipi, organitzant activitats al llarg de l'any i promovent les de les entitats.

ÀMBIT SOCIAL

HABITATGE

ALIMENTS

ROBA/RECICLATGE

INSERCIÓ LABORAL

SALUT I ACOMPANYAMENT A PERSONES GRANS I DEPENDENTS

DINAMITZACIÓ D'ENTITATS

**EDUCACIÓ**

GÈNERE

## SERVEIS EDUCATIUS

Departament d'Educació | Servei Educatiu del Vallès Occidental VII  
Edifici El Molí | Av. de la Costa Blava, s/n | **Tel. 93 718 49 30**

Els serveis educatius de zona (SEZ) són equips multiprofessionals formats pels centres de recursos pedagògics (CRP), els equips d'assessorament i orientació psicopedagògica (EAP) i els equips d'assessorament en llengua i cohesió social (ELIC).

Els SEZ col·laboren i donen suport als professors dels centres públics i privats d'educació obligatòria no universitària, d'una zona geogràfica educativa determinada, sostinguts amb fons públics, per a la realització efectiva del projecte educatiu de cada centre.

Els serveis educatius, en actuar en els mateixos centres i en una zona determinada, coordinen les seves actuacions entre ells i amb altres institucions que també hi actuen.



## PLA EDUCATIU D'ENTORN

Tècnica d'Educació

Edifici el Molí | Av. de la Costa Blava, s/n

**Tel. 93 729 46 51**

El Pla Educatiu d'Entorn és una iniciativa conjunta de tots els agents educatius del municipi, impulsat per l'Ajuntament de Badia del Vallès i el Departament d'Ensenyament de la Generalitat de Catalunya. Té com objectiu contribuir a l'assoliment de l'èxit educatiu de tot l'alumnat i a la cohesió social, mitjançant l'equitat, l'educació intercultural, el foment de la convivència i l'ús de la llengua catalana.

## AMPA

La finalitat d'una AMPA és facilitar la participació de les mares i pares en les activitats del centre, contribuir a la millora de la qualitat dels centres escolars i facilitar la prestació de serveis i organització d'activitats, fora de l'horari lectiu.

### AMPA ESCOLA LA JOTA

ampalajota@gmail.com

Instagram: ampalajota\_gegantahelena

**Tel. 93 718 37 58**

### AMPA ESCOLA LA SARDANA

ampalasardana@gmail.com

**Tel: 93 718 34 02**

### AMPA DE LA LLAR D'INFANTS LA MAINADA

ampamainadabadia@gmail.com

**Tel. 93 718 21 08**

### AMPA ESCOLA LES SEGUIDILLES

ampaseguidillas@hotmail.com

**Tel. 93 718 01 88**

### AMPA LA LLAVOR

ampalallavor@gmail.com

**Tel. 93 718 27 64**

### AMPA INSTITUT FEDERICA MONTSENY

ampaiesfedericamont@hotmail.com

**Tel. 93 718 51 14**

### AMPA INSTITUT BADIA DEL VALLÈS

ampa@ibadia.cat

**Tel. 93 718 75 06**





## BIBLIOTECA VICENTE ALEIXANDRE

Av. de la Mediterrània, s/n

<http://bibliotecabadia.blogspot.com/>

Facebook: @bibliotecadebadia | Twitter i Instagram: @bibliotecabadia

b.badia.va@diba.cat | **Tel. 93 719 03 94 / 663 709 712**

La Biblioteca Vicente Aleixandre és l'equipament públic i cultural de proximitat de la ciutat que té per missió fomentar la lectura i el coneixement, garantir la igualtat d'accés a la informació i a les tecnologies, i l'equitat cultural del conjunt de badiençs i badienques.

D'accés lliure i gratuït, la biblioteca s'integra dins la Xarxa de Biblioteques Municipals de la Diputació de Barcelona i posa a disposició del conjunt de la comunitat una àmplia col·lecció documental (física i digital) i un ampli ventall de serveis i activitats culturals, educatives i de lleure: hores del conte, tallers i cursos, clubs de lectura, conferències i xerrades, visites d'autors i autores, sala d'estudi nocturn i sala d'actes polivalent que es cedeix a les entitats i associacions del municipi.

També ofereix serveis específics per als centres educatius de Badia del Vallès i altres entitats i/o serveis municipals.



## CFA BADIA DEL VALLÈS

Edifici el Molí | Av. de la Costa Blava, s/n, 2n pis

<https://agora.xtec.cat/cfabadia/>

[cfabadiadelvalles@gmail.com](mailto:cfabadiadelvalles@gmail.com) | **Tel. 93 693 26 20**

L'Escola d'Adults de Badia ofereix diferents tipus de formació, per tal d'ampliar coneixements personals i professionals. Els ensenyaments que proposen són: anglès (2 nivells), competència digital (3 nivells), preparació de la prova d'accés a grau mitjà, preparació prova d'accés a grau superior, graduat ESO online.

## TUMENGE CALÍ

Facebook: [tumengecali.badia](https://www.facebook.com/tumengecali.badia)

[tumengecali@gmail.com](mailto:tumengecali@gmail.com) | **Tel. 636 704 969**

Associació de dones gitanes de Badia del Vallès que col·labora activament en el Pla Integral del Poble Gitano de la Generalitat de Catalunya i l'Ajuntament de Badia el Vallès, amb l'objectiu de lluitar contra la discriminació de la dona gitana i contra el fracàs escolar de la població gitana. Fomenten l'empoderament de les dones gitanes donant-los eines (per exemple ajudant-les a aconseguir el carnet de conduir). Organitzen acompanyament educatiu, classes de ball, de guitarra, entre d'altres activitats puntuals, i actes festius al llarg del curs.

## CENTRE OBERT

Centre Obert Badia del Vallès d'Aldees Infantils SOS | C/ La Manxa, s/n

[www.aldeesinfantils.cat](http://www.aldeesinfantils.cat)

Mireia Jiménez | [mireiajimenez@aldeasinfantiles.es](mailto:mireiajimenez@aldeasinfantiles.es) | **Tel. 699 107 170**

El centre obert per a infants és un servei diürn que realitza una tasca preventiva que dona suport, estimula i potencia l'estructuració i el desenvolupament de la personalitat, la socialització, l'adquisició d'aprenentatges bàsics i l'esbarjo, i compensa les deficiències socioeducatives de les persones ateses mitjançant el treball individual, el grupal, la família, el treball en xarxa i amb la comunitat.

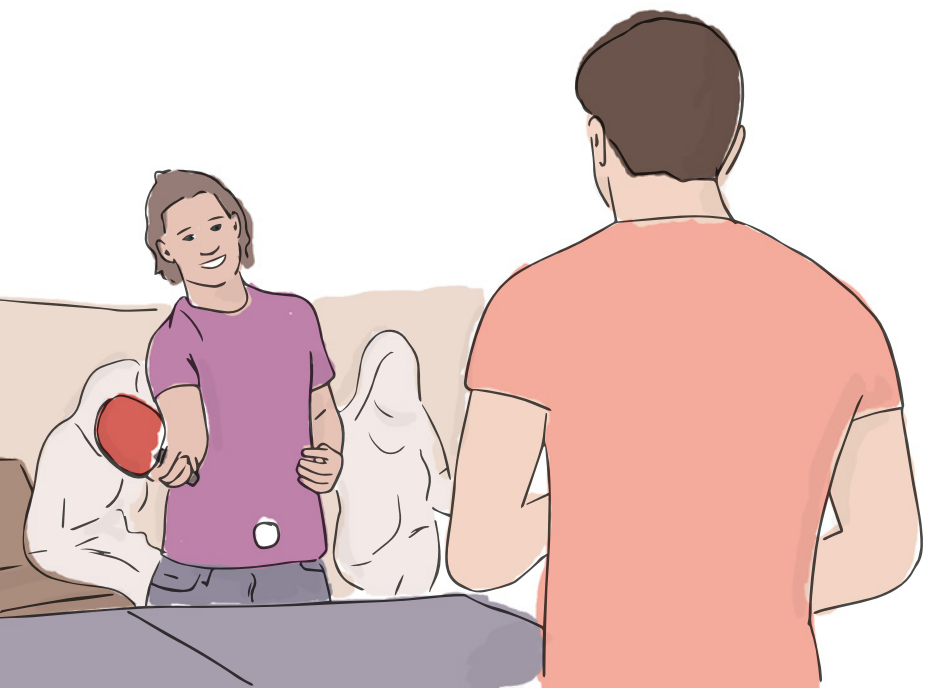
## CASAL DE JOVES

Servei d'Adolescència

Edifici El Molí | Av. de la Costa Blava, s/n

**Tel. 93 729 46 51**

Espai de trobada i activitats de lleure per als adolescents i joves del municipi, per tal que puguin desenvolupar diferents activitats i tallers. S'ofereix suport als joves i adolescents que vulguin iniciar projectes. Des del Casal de Joves es vol promoure per una banda, la participació activa i per una altra banda, la promoció d'hàbits saludables.



## SERVEI LOCAL DE CATALÀ

SLC de Badia del Vallès | Casal Cívic, 2n pis

<https://www.facebook.com/badiadelvalles>

Twitter: @CNLVO3 | Instagram: cnlvo3

badia@cpln.cat | **Tel. 93 729 34 34**

Ofereix els següents serveis:

- Cursos de català trimestrals (presencials i en línia)
- Cursos amb titulació homologada
- Activitats culturals fora de l'aula
- Club de lectura fàcil "Cafè i Lletres"
- Assessorament lingüístic (revisió de textos, consultes sobre recursos lingüístics, consultes sobre homologacions, etc.)
- Acords per a activitats de difusió de l'ús del català
- Voluntariat per la llengua (parelles lingüístiques).

## SERVEI D'ORIENTACIÓ I ASSESSORAMENT FAMILIAR (SOAF)

Ed. El Molí, 1a planta | Av. de la Costa Brava, s/n

espaisfamiliars@gmail.com | **Tel. 692 68 06 32**

És un servei d'orientació i acompanyament integral a les famílies per millorar-ne el benestar personal, familiar i social.

El servei està enfocat des d'una perspectiva preventiva: detecta i reforça les capacitats i fortaleces de les famílies, per afavorir relacions familiars saludables i enfortir les habilitats parentals.

Ofereixen:

- Orientació sobre qüestions relacionades amb l'educació dels fills i filles
- Suport especialitzat quan hi ha una dificultat o problemàtica específica, relacional o emocional, amb intervenció terapèutica
- Promoció de la participació activa en la comunitat, amb activitats i trobades comunitàries.
- Orientació cap a la xarxa de serveis i recursos del territori.



ÀMBIT SOCIAL

HABITATGE

ALIMENTS

ROBA/RECICLATGE

INSERCIÓ LABORAL

SALUT I ACOMPANYAMENT A PERSONES GRANS I DEPENDENTS

DINAMITZACIÓ D'ENTITATS

EDUCACIÓ

**GÈNERE**

---

## CENTRE D'INFORMACIÓ I RECURSOS PER A DONES (CIRD)

Edifici El Molí | Av. de la Costa Blava, s/n  
badiacird@gmail.com | **Tel. 93 729 46 51**

El Centre d'Informació i Recursos per a Dones és un servei municipal d'informació i atenció, obert a totes les dones de Badia. Ofereix acompanyament a dones en situació de violència o problemàtiques derivades de la seva condició de dones. També pretén ser un espai de trobada i de creació de xarxes de suport mutu i de sensibilització envers les qüestions de gènere al municipi.

### Horari

Les assessories, atencions específiques i qualsevol altra demanda d'informació s'atendran amb cita prèvia. Si es tracta de demandes d'informació puntual, es podran respondre telefònicament.

---

## TRENQUEM EL SILENCI

Associació de veïns | C/ Burgos, 26

Facebook: Trenquem el Silenci #ensvolemvives

Instagram: trenquemelsilencibadia | Twitter: @trenquem badia  
trenquemsilenci@gmail.com

Trenquem el Silenci és un grup veïns/ eïnes de Badia que lluita per denunciar les violències de gènere i organitza al llarg de l'any, activitats i actes (concentracions, exposicions, tallers, conferències o xerrades i teatre) per sensibilitzar envers aquesta problemàtica amb la finalitat d'eradicar-les.

---

## DONES PER LA IGUALTAT

Merche.corzo@gmail.com | **Tel. 626 75 47 80**

L'associació de Dones per la Igualtat fomenta la igualtat de gènere i organitza activitats (culturals, sortides, sopars) per crear punts de trobada entre dones i sensibilitzar sobre les relacions de gènere.



---

## (S)EXPERTES

Servei Adolescència

Edifici El Molí | Av. de la Costa Blava, s/n

**Tel. 93 729 46 51**

Es tracta d'un projecte basat en un grup de Joves Experts, amb un espai de reflexió sobre temàtiques relacionades amb el gènere, els estereotips sobre els models de feminitat i masculinitat, sobre l'ideal de l'amor romàntic, el reconeixement de situacions abusives i violentes entre adolescents i joves, afectivitat i sexualitat, etc. Es tracta d'un espai de reflexió sobre la visibilització de la problemàtica de la violència masclista i possibles accions que es poden dur a terme a la població, de prevenció i sensibilització. Projecte dirigit a/per a adolescents i joves del municipi, de 16 a 25 anys.



Ajuntament de

**Badia**  
del Vallès



Generalitat de Catalunya  
Departament de Treball, Afers Socials  
i Famílies  
**Direcció General d'Acció Cívica  
i Comunitària**